

Mini hidravlični bager

302.4D



Motor

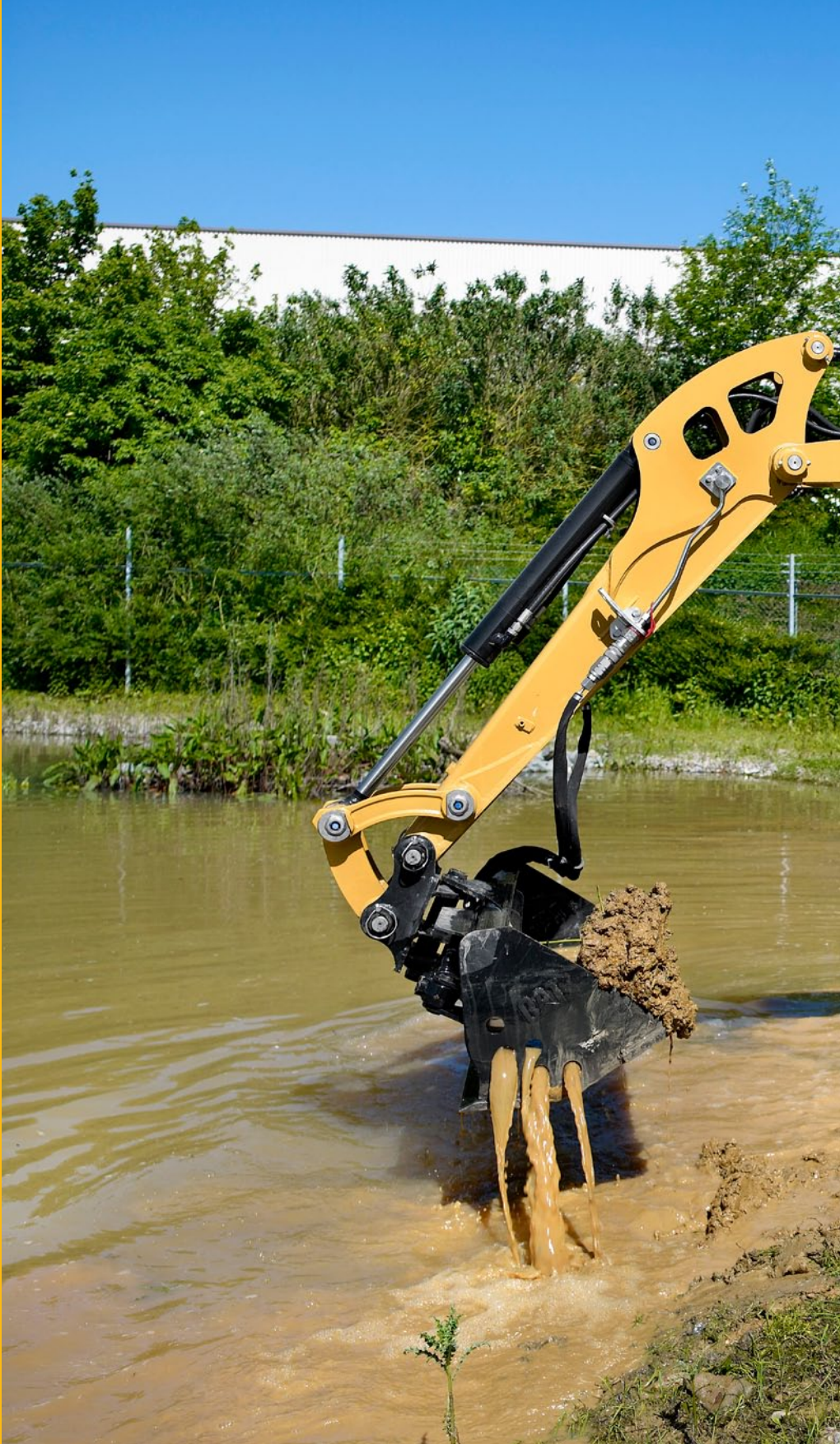
Bruto moč (ISO 14396) 17,9 kW 24,3 KM

Teže

Delovna teža s kabino 2320 kg 5115 lb
Delovna teža z varnostnim lokom 2210 kg 4872 lb

Prilagodljivost in učinkovitost za nemoteno delo.

Več moči za kopanje in manj časa ter truda pri opravilih.



Kazalo

Vsestranska uporaba	4
Učinkovito delovanje.....	5
Udobna produktivnost	6
Vzdrževanje in servisiranje.....	8
Tehnični podatki.....	10
Serijska oprema	12
Dodatna oprema	13



Bager Cat® 302.4D zagotavlja moč in učinkovitost, da boste lahko najboljše opravljali dela in se pri tem ne boste utrudili. Pričakujte hitrejša in zmogljivejša kopanja ter odzivno upravljanje.

Vsestranska uporaba

Prilagodljivost in uporabnost pri vseh opravilih.



Izjemna prilagodljivost

Bager 302.4D ima kompaktno zasnovo in tehta manj kot 2300 kg (5070 lb), zato ga lahko enostavno prevažate na običajni prikolici, pripeti na poltovornjak ali dostavno vozilo.

Na strehi kabine so nameščeni močni dvizni obroči, s katerimi lahko enostavno in hitro premeščate stroj na različna delovišča.

Samodejna blokada vrtenja

Samodejna blokada vrtenja Cat omogoča varen transport, saj zablokira zgornji del stroja, ko dvignete krmilno konzolo ali izklopite motor.

Delovna orodja

Na voljo so številna delovna orodja za posamezna opravila, kot so žlice, hitre spojke, kladivo in polžasti transporter. Delovna orodja Cat so izjemno vzdržljiva in prilagojena vašim strojem, zato omogočajo optimalno delovanje ter neprecenljivo vrednost.

Dodatni hidravlični sistem serijsko

Stroj je pripravljen za delo. Kladivo in dvosmerne cevi s priključki za hiter odklop spadajo v serijsko opremo. Priključna mesta so blizu orodja in tako omogočajo krajše dolžine cevi ter zmanjšajo nastanek morebitnih poškodb. Na voljo so tudi dodatne cevi, s katerimi lahko še razširite vsestranskost stroja. Hidravlične cevi za cylinder kraka in žlice so zaščitene, saj so speljane skozi roko.

Dodatni pretok

Pri strojih, ki so opremljeni s proporcionalnim dodatnim hidravličnim sistemom, lahko nastavljate pretok in tako še bolje upravljate orodja. To je še posebej uporabno pri orodjih, kot so kotne žlice za kopanje jarkov.

Roka za namestitev prijemala (pri modelih za Severno Ameriko)

Bager 302.4D je opremljen z nosilci in razbremenilnimi ventili za preprosto in cenovno ugodno namestitev hidravličnega prijemala.



Učinkovito delovanje

Zmogljivo delovanje in nemotena uporaba stroja.

Trpežna zgradba

Sprednji del bagra 302.4D je izdelan za trdo delo. Vzdržljiva konstrukcija stroja in zaščiten hidravlični sistem omogočata izvajanje najtežjih opravil. Jeklene cevi nad roko delovnemu orodju dovajajo hidravlično tekočino, ga ščitijo pred poškodbami in omogočajo hitro ter enostavno vzdrževanje.

Sestavni deli stroja so nameščeni tako, da omogočajo najboljše težišče in razporeditev teže stroja ter upravljalcu omogočajo samozavestno opravljanje najrazličnejših opravil na številnih terenih.



Plug s funkcijo plavanja

Vklopite funkcijo plavanja pluga za hitro in enostavno ravnanje tal in opravljanje končnih del ter tako veliko učinkoviteje počistite delovišče.

Izkopna sila

302.4D se ponaša z velikimi silami žlice in kraka ter je izjemen in zelo produktiven bager.

Kupec lahko izbira med dvema dolžinama kraka in tako konfigurira stroj s še višjimi silami ali daljšim dosegom kraka. Vi imate izbiro, mi pa rešitev.

Krmiljenje hidravličnih funkcij je učinkovito in enostavno, zato stroj deluje nemoteno, stroški vzdrževanja in lastništva pa so tako veliko nižji.



Kabina bagra Cat 302.4D spada med največje kabine v panogi. Njena ravna tla izboljšajo vidljivost in povečajo prostor za upravljalčeve noge. Ergonomska postavitev krmilnih elementov pa poskrbi za udoben in izjemno produktiven delovni prostor.

Veliko vetrobransko steklo je razdeljeno na dva dela, zato lahko upravljalec potisne spodnji in zgornji del pod streho kabine in ju zavaruje pred poškodbami, ko je vetrobransko steklo odprto. Tako spodnjega dela vetrobranskega stekla ni treba odstraniti in shraniti posebej.



Učinkoviti krmilni elementi

Krmiljenje hidravličnih funkcij je učinkovito in enostavno, zato stroj deluje nemoteno, stroški vzdrževanja in lastništva pa so tako veliko nižji.

Krmiljenje stroja ne potrebuje vzdrževanja in omogoča, da stroj ves čas deluje "kot nov", poleg tega pa vam ni treba nastavljal vpetij in kablov.

Proporcionalna stikala na krmilnih ročicah služijo za krmiljenje dodatnih funkcij in funkcije vrtenja roke.

Dvostranski dostop pri varnostnem loku

Pri strojih, ki so opremljeni z varnostnim lokom, lahko voznik vstopa in izstopa z obeh strani stroja, zato je produktivnost še večja, delo na delovišču pa lažje.



Udobna produktivnost

Velik prostor upravljalca in ergonomska postavitve krmilnih elementov.



Vzdrževanje in servisiranje

Enostaven dostop in majhne zahteve za vzdrževanje poskrbijo za nemoteno delo.



Vrhunska podpora je velika prednost

Prodajalec podjetja Cat vam bo z veseljem pomagal pri odločitvi o nakupu in vseh poznejših vprašanjih.

- Finančne pakete si lahko prilagodite po svojih željah.
- Nadomestni deli so vedno na voljo, kar zagotavlja neprekinjeno delo.
- Primerjajte stroje, vključno z oceno življenjske dobe sestavnih delov, preventivnimi vzdrževalnimi deli in stroški proizvodnje.
- Če želite več podatkov o izdelkih, storitvah prodajalcev in industrijskih rešitvah, ki jih ponuja podjetje Cat, obiščite spletno mesto www.cat.com



Enostavno vzdrževanje in servisiranje

Točke za dnevne preglede in redno servisiranje so enostavno dostopne.

Velika jeklena zadnja vrata in snemljive plošče omogočajo dovolj prostora, ki ga potrebujete za učinkovito delo na stroju.

Snemljiva talna plošča in stranske plošče pa poskrbijo za lažji dostop do glavnega hidravličnega ventila in vodov.

Vzdržljive jeklene plošče ohišja so odporne na poškodbe in enostavne za vzdrževanje ter ohranjajo videz stroja ter njegovo vrednost.

Stranski plošči in tla kabine lahko enostavno odstranite in neovirano dostopate do notranjih hidravličnih delov.



Tehnični podatki mini hidravličnega bagra 302.4D

Motor

Model motorja	Yanmar 3TNV76	
Nazivna neto moč pri 2200 vrt/min (ISO 9249)	13,2 kW	17,7 hp
Bruto moč (ISO 14396)	17,9 kW	24,3 KM
Delovna prostornina	1116 cm ³	40 in ³

Teže

Transportna teža s kabino	2175 kg	4795 lb
Transportna teža z varnostnim lokom	2065 kg	4553 lb
Delovna teža s kabino	2320 kg	5115 lb
Delovna teža z varnostnim lokom	2210 kg	4872 lb

- Delovna teža vključuje standardni krak, gumijaste gosenice, žlico, upravljalca in poln rezervoar za gorivo.

Sistem vožnje

Hitrost vožnje	2,5 km/h– 4 km/h	1,55 mph– 2,5 mph
Premagovanje vzponov	30°/58 %	

Prostornine rezervoarjev

Prostornina rezervoarja za gorivo	24 l	6,3 gal
Prostornina rezervoarja za hidravlično olje	19 l	5 gal

Plug

Širina	1400 mm	55"
Višina	300 mm	11,8"
Globina izkopa	334 mm	13"
Višina dviga	294 mm	11,5"

Hidravlični sistem

Pretok črpalke pri 2200 vrt/min	26,1 + 26,1 + 19,4 + 6,4 l/min	6,9 + 6,9 + 5,1 + 1,7 gal/min
Delovni tlak – oprema	240 barov	3481 psi
Delovni tlak – voznja	240 barov	3481 psi
Delovni tlak – vrtenje	150 barov	2176 psi
Dodatni krogotoki		
Glavni	30 l/min pri 170 barih	8 gal/min pri 2465 psi
Pomožni	17 l/min pri 200 barih	4,5 gal/min pri 2900 psi
Največja sila žlice	21,8 kN	4900 lbf
Največja sila kraka – standardni krak	15 kN	3372 lbf
Največja sila kraka – dolgi krak	13,3 kN	2990 lbf

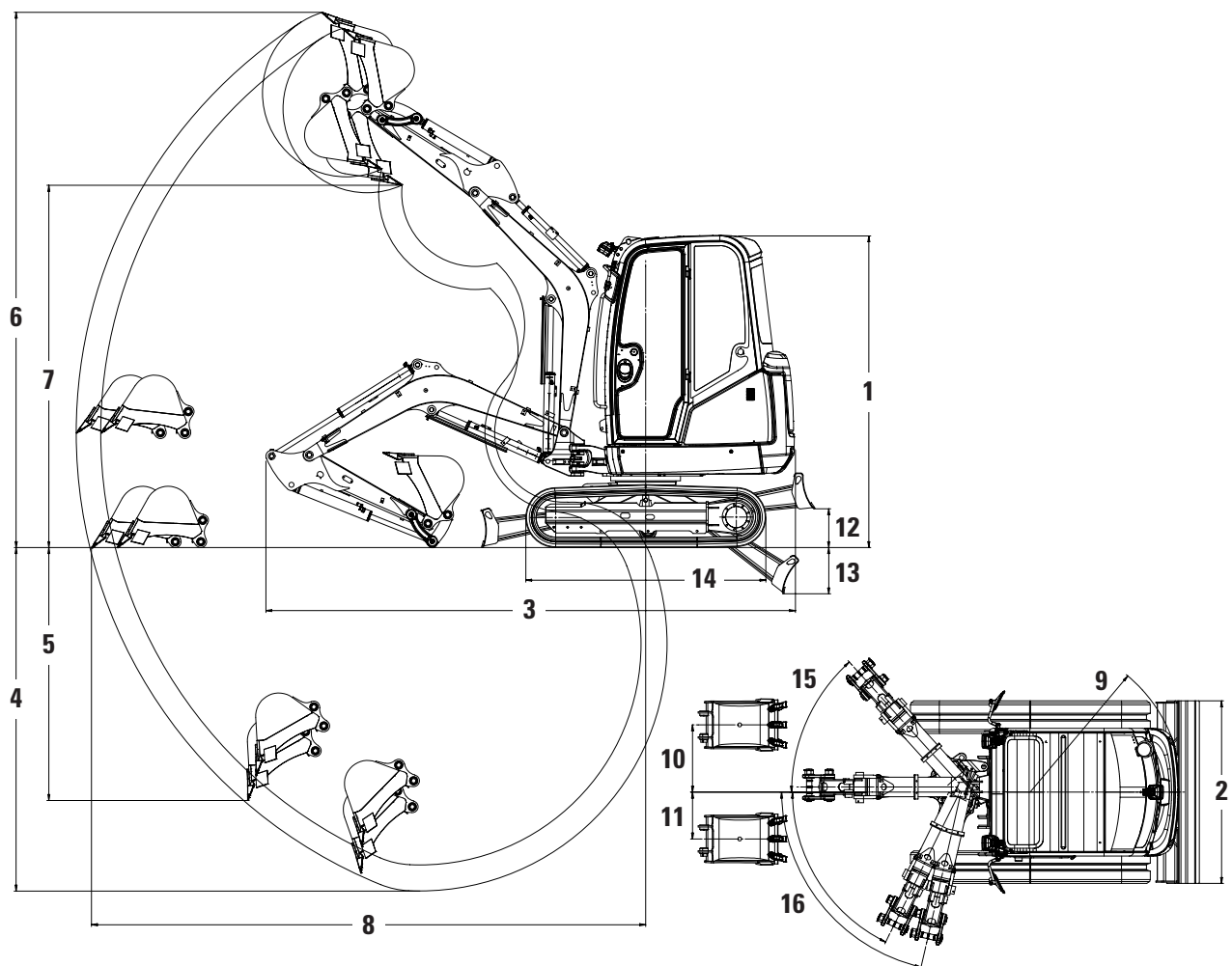
Dvižna zmogljivost v ravnini tal

Radij dvižne točke	2 m (6' 7")				2,5 m (8' 2")				3 m (9' 10")				Največ			
	Spredaj		Na strani		Spredaj		Na strani		Spredaj		Na strani		Spredaj		Na strani	
	kg	lb	kg	lb	kg	lb	kg	lb	kg	lb	kg	lb	kg	lb	kg	lb
Standardni krak roke	1331*	2934*	734	1618	963*	2123*	534	1177	755*	1665*	416	917	638*	1407*	350	772
Dolgi krak roke	1315*	2899*	729	1607	943*	2079*	530	1168	740*	1631*	411	906	584*	1288*	317	699

*Zgornje obremenitve so v skladu s standardom za dvižno zmogljivost hidravličnega bagra ISO 10567:2007 in ne presegajo 87 % dvižne zmogljivosti hidravličnega sistema ali 75 % prekucne obremenitve. Tabela ne vključuje teže žlice bagra.

Mere

Vse navedene mere so približne.



	Standardni krak roke		Dolgi krak roke	
1 Višina	2390 mm	7' 10"	2390 mm	7' 10"
2 Širina	1400 mm	4' 6"	1400 mm	4' 6"
3 Transportna dolžina (spuščena roka)	4030 mm	13' 3"	4030 mm	13' 3"
4 Največja globina izkopa	2400 mm	7' 11"	2600 mm	8' 6"
5 Največja navpična globina izkopa	1570 mm	5' 2"	1750 mm	5' 9"
6 Največja višina izkopavanja	3950 mm	12' 11"	4070 mm	13' 4"
7 Največja višina praznjenja	2750 mm	9' 0"	2870 mm	9' 5"
8 Največji doseg v ravnini tal	4020 mm	13' 2"	4220 mm	13' 10"
9 Polmer vrtenja zadnjega dela	1170 mm	3' 10"	1170 mm	3' 10"
10 Največji zamik roke (desno)	520 mm	20"	520 mm	20"
11 Največji zamik roke (levo)	360 mm	14"	360 mm	14"
12 Največja višina dviga pluga	300 mm	12"	300 mm	12"
13 Največja globina izkopa pluga	335 mm	13"	335 mm	13"
14 Dolžina podvozja	1840 mm	6' 0"	1840 mm	6' 0"
15 Kot vrtenja roke (desno)		48°		48°
16 Kot vrtenja roke (levo)		77°/64°		77°/64°

Serijska oprema

Serijska oprema se lahko razlikuje. Če želite več podrobnosti, se posvetujte s prodajalcem podjetja Cat.

- Kladivo/dvosmerne dodatne hidravlične cevi
- Dodatne hitre spojke
- Plug
- Delovna luč, nameščena na roki
- Varnostni lok – zaščita ROPS in TOPS
- Varnostni pas z navijalnim bobnom
- Vzmeteni sedež, prevleka iz vinila
- Stopalke za vožnjo
- Akumulator, brez vzdrževanja
- Hladilnik hidravličnega olja
- Fiksno podvozje
- Gumijaste gosenice, širina 250 mm (10")
- Samodejna parkirna zavora za vrtenje
- Plug s funkcijo plavanja

Dodatna oprema

Dodatna oprema se lahko razlikuje. Če želite več podrobnosti, se posvetujte s prodajalcem podjetja Cat.

- Kabina, predpriprava za radio – zaščita ROPS in TOPS, grelnik/odmrzovalnik in brisalec/naprava za pranje vetrobranskega stekla
- Vzmeteni sedež, prevleka iz blaga
- Protipovratni ventil kraka roke ali pluga
- Snemljiva blokada vrtenja
- Komplet ogledal
- Dodatni hidravlični krogotok, preusmerjen z valja žlice
- Kabina z zgornjo zaščito po standardu ISO 10262 (stopnja 1)
- Samodejni prosti tek motorja
- Proporcionalno krmiljenje dodatnega hidravličnega krogotoka, nameščeno na krmilni ročici
- Dolgi krak roke
- Luči na kabini/varnostnem loku
- Sekundarne dodatne cevi

Mini hidravlični bager 302.4D

Če želite več podatkov o izdelkih, storitvah prodajalcev in industrijskih rešitvah, ki jih ponuja podjetje Cat, obiščite spletno mesto www.cat.com

© 2012 Caterpillar Inc.
Vse pravice pridržane

Proizvajalec si pridržuje pravico do nenapovedane spremembe materialov in tehničnih lastnosti. Stroji na fotografijah so lahko opremljeni z dodatno opremo. Več podatkov o ponudbi podjetja Cat poiščite pri prodajalcu.

CAT, CATERPILLAR, SAFETY.CAT.COM, ustrezni logotipi, barva "Caterpillar Yellow" in videz "Power Edge" ter identiteta podjetja ter izdelka, uporabljeni v dokumentaciji, so blagovne znamke podjetja Caterpillar in jih ni dovoljeno uporabljati brez predhodnega dovoljenja.

A9HT6854 (09-2012)
(Prevod: 10-2012)

