

301.7D CR

Mini hidravlični bager



Motor

Bruto moč (ISO 14396)	17,9 kW	24,3 hp
Nazivna neto moč pri 2200 vrt/min (ISO 9249)	13,2 kW	17,7 hp

Teže

Transportna teža z varnostnim lokom	1610 kg	3550 lb
Delovna teža z varnostnim lokom	1690 kg	3726 lb

**Izjemna
zmogljivost
v kompaktni
polkrožni
zasnovi za še
več raznolikosti
in izboljšano
upravljanje.**



Kazalo

Kompaktni polmer	4
Vsestranska uporaba	6
Kabina	8
Dostopne točke za motor in servis	10
Tehnični podatki	12
Serijska oprema	14
Dodatna oprema	15



Novi bager Cat® 301.7D CR vam ponuja kombinacijo moči, upravljanja in stabilnosti, ki bo olajšala vaš delovni dan in poskrbela za še večjo produktivnost.

Kompaktni polmer

Produktivnost v zaprtih prostorih z ničnim premikom zadnjega dela



Bager Cat 301.7D CR z ničnim previsom zadnjega dela lahko nemoteno uporabljate v zaprtih prostorih, pri čemer se lahko zgornja šasija stroja obrača znotraj širine gosenic. Takšna kompaktna polkrožna zasnova vam poleg tega omogoča tudi, da se osredotočite na delo, ki ga je treba opraviti, ne da bi morali pri tem skrbeti za morebitne poškodbe na zadnjem delu stroja ali delovnega območja.

Raztegljivo podvozje

Stroj je serijsko opremljen z raztegljivim podvozjem in plugom, zato lahko z njim dosežete večino območij, ko so elementi skrčeni do 990 mm (3 ft 3 in). Ko so deli raztegnjeni na končno delovno širino 1300 mm (4 ft 3 in), nudi podvozje izjemno stabilnost in s tem posledično veliko boljšo zmogljivost pri kopanju in nakladanju.



Vsestranska uporaba

Vgrajena prilagodljivost za različna opravila



Serijsko nameščene cevi kladiva

Kladivo in dvosmerne dodatne hidravlične cevi s priključki za hiter odklop omogočajo uporabo hidravličnega kladiva ter dvosmernih orodij, na primer svedrov. Izbirno drugo hidravlično funkcijo upravlja proporcionalno vrtljivo stikalo na levi krmilni ročici. Ta možnost vsebuje funkcijo, ki omogoča upravljalcu spreminjanje pretoka v dodatnem hidravličnem sistemu za prilagajanje posameznim delovnim orodjem.



Priključki za hiter odklop, pripravljeni za delovanje, serijsko opremljeni z akumulatorjem, ki omogoča hiter in enostaven odklop in zamenjavo orodij. Ker so nameščeni blizu delovnega orodja, so cevi krajše, hkrati pa so manjše tudi morebitne poškodbe.



Dodatna protiutež

Bager lahko opremite tudi z dodatno utežjo (ob doplačilu) in tako povečate njegovo dvižno zmogljivost, pri čemer zgornji del le malo presega podvozje. Ta možnost je ravno prava izbira pri uporabi težkih hidromehanskih delovnih orodij.

(Ta protiutež je serijsko nameščena v Severni Ameriki in Avstraliji.)

1) Nastavljiv dodatni pretok 2) Sprednje vpetje 3) Protiutež

Globina izkopa/doseg

Na voljo sta dve dolžini krakov, ki stroju omogočata doseganje večjih sil ali večji doseg. Globine izkopa so nastavljene za izkop primernih jarkov za polaganje cevodovodov in kablov.



Čvrste dvizne točke na strehi z varnostnim lokom omogočajo enostaven, varen in hiter premik stroja med delovišči ali nakladanje stroja na prikolico.



Na voljo so različna delovna orodja, kot so žlice, kladiva in svedri, s katerimi lahko izkoristite vsestranskost stroja. Orodja so prilagojena stroju in tako z visoko produktivnostjo in dolgo življenjsko dobo poskrbijo za optimalno delovanje in izjemno vrednost.



Kabina

Preprosto upravljanje omogoča upravljalcu, da se popolnoma posveti delu



Krmilni elementi

- Ergonomsko zasnovana kabina s pilotskimi krmilnimi ročicami in stopalkami. Vse funkcije je mogoče upravljati s krmilnima ročicama, ki omogočata izjemen nadzor. Vzdrževanje žičnih poteg in vpetij je tako odveč.
- Nastavljiv vzmeten sedež nudi udoben delovni položaj in ga je mogoče dvigniti za boljši dostop do motorja.
- Ker so varnostni pasovi opremljeni z navijalnimi bobni, so ti vedno v dobrem stanju in pripravljeni, da si jih nadenete.
- Varnostna blokada – vsi krmilni elementi stroja so onemogočeni z dvigom krmilnega sklopa za varen in nadzorovan zagon motorja.
- Dodatna zadnja plošča nudi upravljalčevemu hrbtu med delom zaščito pred vetrom in dežjem.

Streha je zasnovana tako, da upravljalcu omogoča dober pregled nad žlico na višini in s tem tudi varnejše ter enostavnejše nakladanje.



Nastavljivi naslonjali za zapestji v vašem najljubšem položaju skrbita za zmanjšano obremenitev zapestij.



Naslone za noge so nameščeni serijsko in omogočajo enostavno premikanje. Prava rešitev za premik na daljših razdaljah ali sočasno uporabo sprednjega vpetja.



1) Strešni ščitnik in luči 2) Instrumenti 3) Stopalke za vožnjo

Dostopne točke za motor in servis

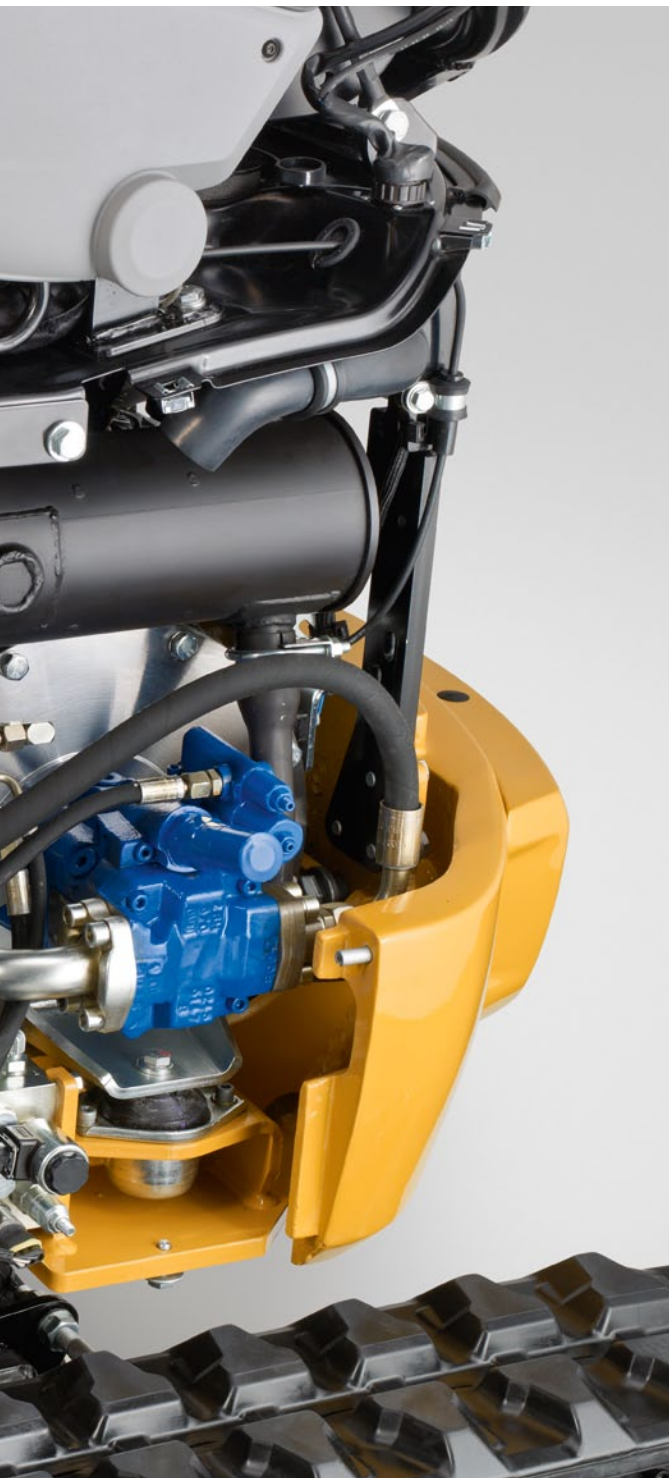
Močan motor s hidravličnim sistemom z zaznavanjem obremenitve in minimalnim vzdrževanjem



Podpora za kupce – vrhunska podpora je velika prednost

Zastopnik podjetja Cat vam bo z veseljem pomagal pri odločitvi o nakupu in vseh poznejših vprašanjih.

- Finančne pakete si lahko prilagodite po svojih željah.
- Nadomestni deli so vedno na voljo, kar zagotavlja neprekinjeno delo.
- Primerjajte stroje, vključno z oceno življenjske dobe sestavnih delov, preventivnimi vzdrževalnimi deli in stroški proizvodnje.
- Če želite več podatkov o izdelkih, storitvah zastopnikov in industrijskih rešitvah, ki jih ponuja podjetje Cat, obiščite spletno mesto www.cat.com.



Zmogljiv motor in hidravlični sistem z zaznavanjem obremenitve

17,7 kW (24 KM) motor s hidravličnim sistemom z zaznavanjem obremenitve in črpalko s spremenljivo prostornino nudi izjemno učinkovitost pri izkopavanju in tekoče upravljanje. 301.7D CR je izjemno kompakten stroj in se odlikuje po tem, da se pri obremenitvi ne izklopi in nudi moč v trenutku, ko je potrebna.

Odličen dostop do mest servisiranja

Točke za vsakodnevne kontrole in servisne preglede, vključno z odprtini za dolivanje goriva in hidravličnega olja, so enostavno dostopne prek velikega jeklenega zadnjega pokrova in odstranljivih zadnjih plošč. Odstranljiva talna plošča in stranske plošče pa poskrbijo za lažji dostop do glavnega hidravličnega ventila in vodov.

Ohišje stroja sestavljajo vzdržljive jeklene plošče, ki so odporne na udarce in ohranjajo videz stroja ter njegovo vrednost.



Tehnični podatki za mini hidravlični bager 301.7D CR

Motor

Model motorja	Yanmar 3TNV76	
Nazivna neto moč pri 2200 vrt/min (ISO 9249)	13,2 kW	17,7 hp
Bruto moč (ISO 14396)	17,9 kW	24,3 hp
Delovna prostornina	1116 cm ³	40 in ³

Teže

Transportna teža z varnostnim lokom	1610 kg	3550 lb
Delovna teža z varnostnim lokom	1690 kg	3726 lb

- Teža vključuje standardni krak, gumijaste gosenice, žlico, upravljalca in poln rezervoar za gorivo.

Sistem vožnje

Hitrost vožnje	2,8- 5,6 km/h	1,74- 3,48 mph
Premagovanje vzponov	30°/58 %	

Prostornine rezervoarjev

Prostornina rezervoarja za gorivo	19 l	5,0 gal
Prostornina rezervoarja za hidravlično olje	20 l	5,3 gal

Tehnični podatki

Dolžina kraka roke – standardni	940 mm	37,1 in
Dolžina kraka roke – dolg	1100 mm	43,2 in
Protiutež	50 kg	110 lb

Plug

Širina	990 mm/ 1300 mm	3 ft 3 in/ 4 ft 3 in
Višina	230 mm	9 in
Globina izkopa	390 mm	15 in
Višina dviga	271 mm	11 in

Hidravlični sistem

Pretok črpalke pri 2200 vrt/min	23,8 + 23,8 + 19,0 + 39,6 l/min	6,29 + 6,29 + 5,0 + 10,5 gal/min
Delovni tlak – oprema	240 barov	3481 psi
Delovni tlak – vožnja	240 barov	3481 psi
Delovni tlak – vrtenje	180 barov	2610 psi
Dodatni krogotoki		
Primarni in sekundarni dodatni krogotok		
Največji pretok	35 l/min	9 gal/min
Najvišji tlak	230 barov	3335 psi
Največja sila žlice	14,2 kN	3190 lbf
Največja sila kraka roke – standardni krak	8,4 kN	1890 lbf
Največja sila kraka roke – dolgi krak	7,3 kN	4640 lbf

Dvižna zmogljivost v ravnini tal – raztegnjeno podvozje

Polmer dvižne točke	2 m (6' 7")				2,5 m (8' 2")				3 m (9' 10")				Največ			
	Spredaj		Na strani		Spredaj		Na strani		Spredaj		Na strani		Spredaj		Na strani	
	kg	lb	kg	lb	kg	lb	kg	lb	kg	lb	kg	lb	kg	lb	kg	lb
Standardni krak roke/ raztegnjeno podvozje/ plug spuščen	*916	*2020	376	830	*653	*1440	271	598	*493	*1087	208	456	*404	*890	179	395
Dolgi krak roke/raztegnjeno podvozje/plugin spuščen	*929	*2048	373	822	*655	*1444	269	593	*497	*1096	206	454	*380	*838	165	364

Stroj s standardnim plugom in standardno protiutežjo.

Zgornje obremenitve so v skladu s standardom za dvižno zmogljivost hidravličnega bagra ISO 10567:2007 in ne presegajo 87 % dvižne zmogljivosti hidravličnega sistema ali 75 % prekucne obremenitve.

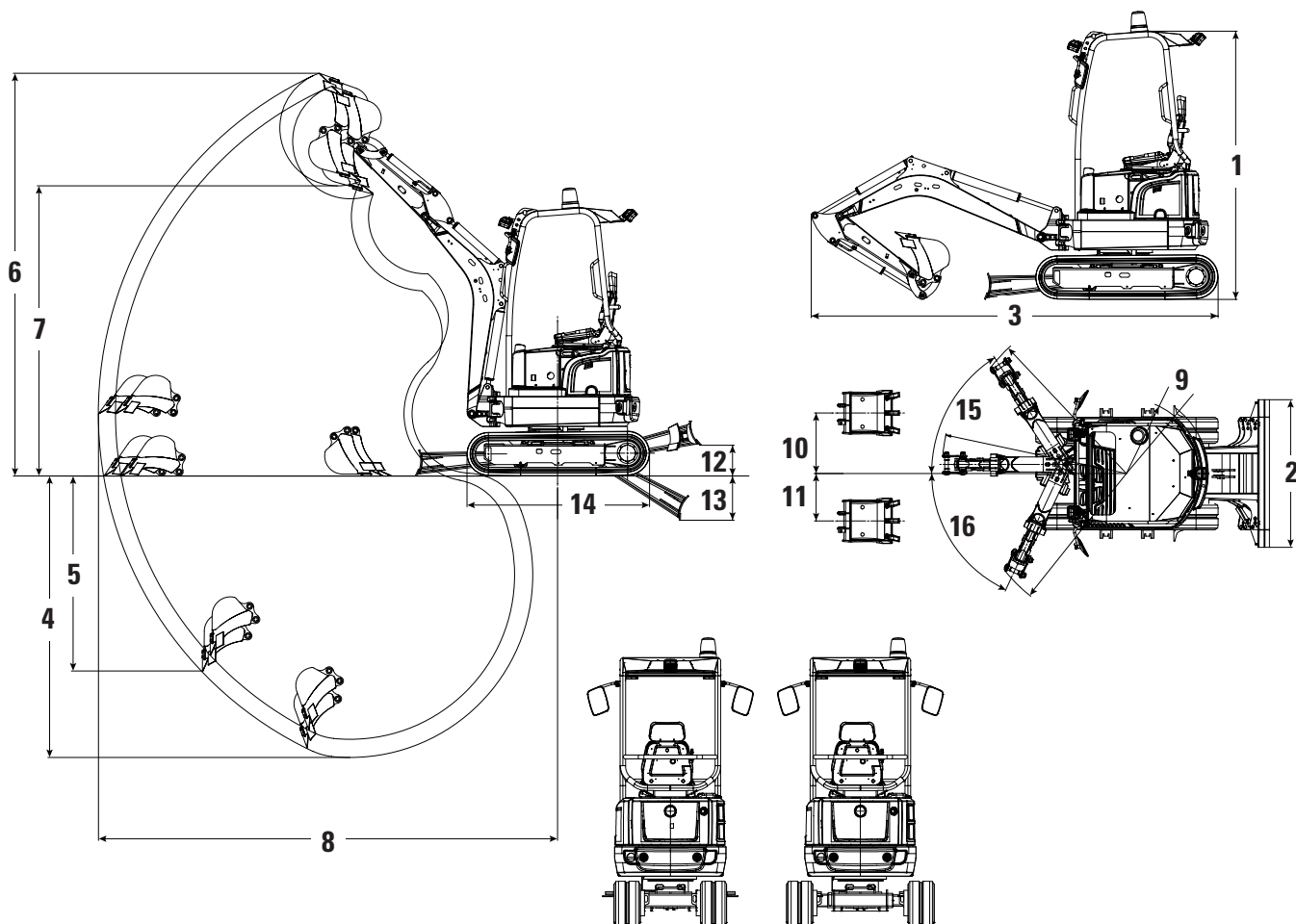
Tabela ne vključuje teže žlice bagra.

*Obremenitve so hidravlično omejene.

Tehnični podatki za mini hidravlični bager 301.7D CR

Mere

Vse navedene mere so približne.



Standardni krak roke

Dolgi krak roke

	Standardni krak roke		Dolgi krak roke	
1 Višina	2362 mm	7' 9"	2362 mm	7' 9"
2 Širina	730 mm	2' 5"	730 mm	2' 5"
Širina podvozja – uvlečeno	990 mm	3' 3"	990 mm	3' 3"
Širina podvozja – raztegnjeno	1300 mm	4' 3"	1300 mm	4' 3"
3 Dolžina pri prevozu (spuščena roka)	3584 mm	11' 9"	3584 mm	11' 9"
4 Največja globina izkopa	2321 mm	7' 7"	2481 mm	8' 2"
5 Največja navpična globina izkopa	1578 mm	5' 2"	1718 mm	5' 8"
6 Največja višina izkopavanja	3434 mm	11' 3"	3548 mm	11' 8"
7 Največja višina praznjenja	2441 mm	8' 0"	2555 mm	8' 5"
8 Največji doseg v ravnini tal	3842 mm	12' 7"	3995 mm	13' 1"
9 Polmer vrtenja zadnjega dela	660 mm/722 mm	2' 1"/2' 4"	660 mm/722 mm	2' 1"/2' 4"
10 Največji zamik roke (desno)	533 mm	1' 9"	533 mm	1' 9"
11 Največji zamik roke (levo)	418 mm	1' 5"	418 mm	1' 5"
12 Največja višina dviga pluga	271 mm	11"	271 mm	11"
13 Največja globina izkopa pluga	390 mm	1' 3"	390 mm	1' 3"
14 Dolžina podvozja (raztegnjeno)	1607 mm	5' 3"	1607 mm	5' 3"
15 Kot vrtenja roke (desno)	57°		57°	
16 Kot vrtenja roke (levo)	65°		65°	

Serijska oprema bagra 301.7D CR

Serijska oprema

Serijska oprema se lahko razlikuje. Če želite več podrobnosti, se posvetujte z zastopnikom podjetja Cat.

- Akumulator, brez vzdrževanja
- Delovna luč, nameščena na roki
- Gumijaste gosenice, 230 mm
- Hladilnik hidravličnega olja
- Kladivo/dvosmerne cevi
- Nasloni za krmiljenje
- Plug
- Raztegljivo podvozje
- Standardni krak roke
- Varnostni lok – zaščita ROPS in TOPS
- Varnostni pas z navijalnim bobnom
- Vzmeteni sedež, prevleka iz vinila

Dodatna oprema

Dodatna oprema se lahko razlikuje. Če želite več podrobnosti, se posvetujte z zastopnikom podjetja Cat.

- Dolgi krak roke
- Komplet ogledal
- Protipovratni ventil kraka roke ali pluga
- Sekundarne dodatne cevi z nastavljivim pretokom
- Sprednje in zadnje luči
- Vzmeteni sedež, prevleka iz blaga
- Zadnji pokrov za zaščito upravljalca pred vremenskimi vplivi
- Zgornja zaščita kabine po standardu ISO 10262 (stopnja 1)

Če želite več podatkov o izdelkih, storitvah prodajalcev in industrijskih rešitvah, ki jih ponuja podjetje Cat, obiščite spletno mesto www.cat.com

© 2014 Caterpillar
Vse pravice pridržane.

Proizvajalec si pridržuje pravico do nenapovedane spremembe materialov in tehničnih podatkov. Stroji na fotografijah so lahko opremljeni z dodatno opremo. Več podatkov o ponudbi podjetja Cat poiščite pri zastopniku.

CAT, CATERPILLAR, SAFETY.CAT.COM, ustrezni logotipi, barva "Caterpillar Yellow" in videz "Power Edge" ter identiteti podjetja ter izdelka, uporabljeni v dokumentaciji, so blagovne znamke podjetja Caterpillar in jih ni dovoljeno uporabljati brez predhodnega dovoljenja.

A9HT7072-02 (06-2014)
Nadomešča A9HT7072-01

