

# 301.7D

Mini hidravlični bager



## Motor

Bruto moč (ISO 14396)	17,9 kW	24,3 hp
Neto moč	13,2 kW	17,7 hp

## Teže

Delovna teža z varnostnim lokom	1610 kg	3550 lb
Delovna teža s kabino	1720 kg	3792 lb
Delovna teža z varnostnim lokom in raztegljivim podvozjem	1735 kg	3825 lb
Delovna teža s kabino in raztegljivim podvozjem	1845 kg	4068 lb

**Izjemna  
zmogljivost  
v kompaktni  
zasnovi za še  
več raznolikosti  
in izboljšano  
upravljanje.**



#### **Kazalo**

Učinkovito delovanje.....	4
Vsestranska uporaba .....	6
Udobna produktivnost .....	7
Motor in servisiranje .....	8
Tehnični podatki.....	10
Serijska oprema .....	12
Dodatna oprema .....	12



**Bager Cat® 301.7D vam ponuja kombinacijo moči, upravljanja in stabilnosti, ki bo olajšala vaš delovni dan in poskrbela za še večjo produktivnost.**

# Učinkovito delovanje

Zmogljivo izkopavanje z enostavnim upravljanjem.



## Izkopna sila

Nov bager 301.7D se ponaša z velikimi silami žlice in kraka ter je izjemen in zelo produktiven bager.

Kupec lahko izbira med dvema dolžinama kraka in tako konfigurira stroj s še višjimi silami ali dosegom kraka.

## Stabilnost

Podvozje in plug lahko raztegnete in podaljšate ter tako poskrbite za optimalno delovanje stroja. Podaljški pluga so shranjeni na plugu, da jih lahko enostavno uporabljate in jih ne izgubite.



## Plug s funkcijo plavanja

Vklopite funkcijo plavanja pluga za hitro in enostavno ravnanje tal in opravljanje končnih del ter tako učinkoviteje počistite delovišča.

## Daljši plug

Kot dodatna oprema je na voljo tudi daljši plug, ki še izboljša značilnosti kopanja in pluženja ter tako olajša čiščenje delovišča.



## Povsem pilotni krmilni elementi

Omogočajo izvrstno krmiljenje stroja in poskrbijo, da stroj ves čas izvrstno deluje, saj vam ni treba skrbeti za vzdrževanje vpetja in kablov. Tako se znižajo lastniški in delovni stroški, krajši pa so tudi časi nedelovanja stroja.



# Vsestranska uporaba

Vgrajena prilagodljivost za različna opravila.



## Izjemna prilagodljivost

Bager 301.7D ima kompaktno zasnovo in tehta manj kot 2000 kg (4500 lb), zato ga lahko enostavno prevažate na običajni prikolici, pripeti na poltovornjak ali dostavno vozilo.

Na strehi kabine so nameščeni močni dvižni obroči, s katerimi lahko enostavno in hitro premeščate stroj na različna delovišča.

## Samodejna blokada vrtenja

Samodejna blokada vrtenja Cat omogoča varen transport, saj zablokira zgornji del stroja, ko dvignete krmilno konzolo ali izklopite motor.

## Delovna orodja

Na voljo so različna delovna orodja, kot so žlice, kladivo in svedri, s katerimi lahko izkoristite vsestranskost stroja. Orodja so prilagojena stroju in tako z visoko produktivnostjo in dolgo življenjsko dobo poskrbijo za optimalno delovanje in izjemno vrednost.

## Dodatni hidravlični sistem serijsko

Stroj je pripravljen za delo. Kladivo in dvosmerne cevi s priključki za hiter odklop spadajo v serijsko opremo. Priključna mesta so blizu orodja in tako omogočajo krajše dolžine cevi ter zmanjšajo nastanek morebitnih poškodb. Na voljo so tudi dodatne cevi, s katerimi lahko še razširite vsestranskost stroja. Hidravlične cevi za cilinder kraka in žlice so zaščitene, saj so speljane skozi roko.

## Dodatni pretok

Pri strojih, ki so opremljeni s proporcionalnim dodatnim hidravličnim sistemom, lahko nastavljate pretok in tako še bolje upravljate orodja. To je še posebej uporabno pri orodjih, kot so kotne žlice za kopanje jarkov.



# Udobna produktivnost

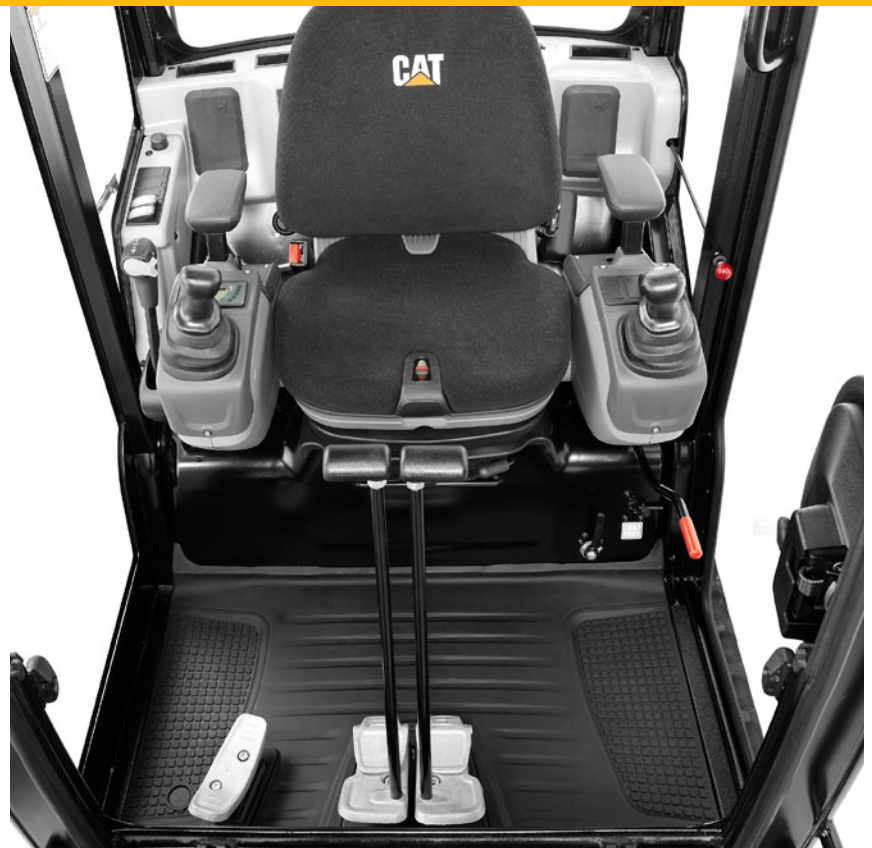
Velik prostor upravljalca in ergonomska postavitve krmilnih elementov.

## Udobje v kabini

Bager Cat 301.7D ponuja upravljalcu velik in udoben delovni prostor. Ergonomska postavitve krmilnih elementov, stopalke za vožnjo in nastavljivi naslonjali za zapestji prispevajo k zmanjšani utrujenosti in izboljšani učinkovitosti upravljalca.

Zasnova stroja olajša čiščenje, zato je čas nedelovanja stroja med posameznimi opravili čim krajši.

Na voljo je kabina z grelnikom ali varnostni lok. Varnostni lok omogoča dostop z dveh strani in tako še poveča vsestranskost uporabe stroja.



## Deljeno vetrobransko steklo

Spodnji del vetrobranskega stekla potisnite navzgor pod zgornji del.

Nato oba dela dvignite in ju s pomočjo plinskega mehanizma shranite pod streho kabine.

Preprost način shranjevanja omogoča upravljalcu ustrezno namestitve vetrobranskega stekla, s katero poveča vidljivost ter potrebo po prezračevanju.

# Motor in servisiranje

Izjemna moč z enostavnim dostopom in osnovnimi vzdrževalnimi zahtevami omogoča kratek čas mirovanja.



## Podpora za kupce – vrhunska podpora je velika prednost

Zastopnik podjetja Cat vam bo z veseljem pomagal pri odločitvi o nakupu in vseh poznejših vprašanjih.

- Finančne pakete si lahko prilagodite po svojih željah.
- Nadomestni deli so vedno na voljo, kar zagotavlja neprekinjeno delo.
- Primerjajte stroje, vključno z oceno življenjske dobe sestavnih delov, preventivnimi vzdrževalnimi deli in stroški proizvodnje.
- Če želite več podatkov o izdelkih, storitvah zastopnikov in industrijskih rešitvah, ki jih ponuja podjetje Cat, obiščite spletno mesto [www.cat.com](http://www.cat.com).





### **Zmogljiv motor**

Bager Cat 301.7D je opremljen z motorjem, ki ima bruto moč 17,9 kW (24,3 hp) in veliko nižjo nazivno neto moč 13,2 kW (17,7 hp). Tako se motor veliko manj obrablja, njegova delovna temperatura je nižja, življenjska doba pa daljša. Vse to pa pripomore k nižjim stroškom lastništva in delovanja.

### **Odličen dostop do mest servisiranja**

Velika zadnja jeklena vrata olajšajo dnevne preglede in redna servisna opravila, kot je dolivanje goriva in hidravličnega olja. Snemljiva talna plošča in stranske plošče pa poskrbijo za lažji dostop do glavnega hidravličnega ventila in vodov.

Ohišje stroja sestavljajo vzdržljive jeklene plošče, ki so odporne na udarce in ohranjajo videz stroja ter njegovo vrednost.



# Tehnični podatki za mini hidravlični bager 301.7D

## Motor

Model motorja	Yanmar 3TNV76	
Nazivna neto moč pri 2200 vrt/min (ISO 9249)	13,2 kW	17,7 hp
Bruto moč (ISO 14396)	17,9 kW	24,3 hp
Delovna prostornina	1116 cm <sup>3</sup>	40 in <sup>3</sup>

## Teže

Delovna teža z varnostnim lokom	1610 kg	3550 lb
Delovna teža s kabino	1720 kg	3792 lb
Delovna teža z varnostnim lokom in raztegljivim podvozjem	1735 kg	3825 lb
Delovna teža s kabino in raztegljivim podvozjem	1845 kg	4068 lb

## Sistem vožnje

Hitrost vožnje	2,8 km/h/ 5,6 km/h	1,74 mph/ 3,48 mph
Premagovanje vzponov	30°/58 %	

## Prostornine rezervoarjev

Prostornina rezervoarja za gorivo	24 l	6,3 gal
Prostornina rezervoarja za hidravlično olje	21 l	5,5 gal

## Tehnični podatki

Dolžina kraka roke – standardni	980 mm	39,6 in
Dolžina kraka roke – dolg	1180 mm	46 in
Previsnost stroja	495 mm	19,5 in

## Plug

Širina	990 mm	39 in
Višina	230 mm	9 in
Globina izkopa – standardni plug	317 mm	12,5 in
Višina dviga – standardni plug	197 mm	8 in

## Hidravlični sistem

Pretok črpalke pri 2200 vrt/min	23,8 + 23,8 + 19,0 + 6,4 l/min	6,29 + 6,29 + 5,0 + 1,7 gal/min
Delovni tlak – oprema	200 barov	2900 psi
Delovni tlak – vožnja	200 barov	2900 psi
Delovni tlak – vrtenje	125 barov	1813 psi
Dodatni krogotoki		
Glavni	30 l/min pri 170 barih	8 gal/min pri 2465 psi
Pomožni	17 l/min pri 200 barih	4,5 gal/min pri 2900 psi
Največja sila žlice	18,8 kN	4226 lbf
Največja sila kraka roke – standardni krak	11,2 kN	2518 lbf
Največja sila kraka roke – dolgi krak	9,8 kN	2203 lbf

## Dvižna zmogljivost v ravnini tal

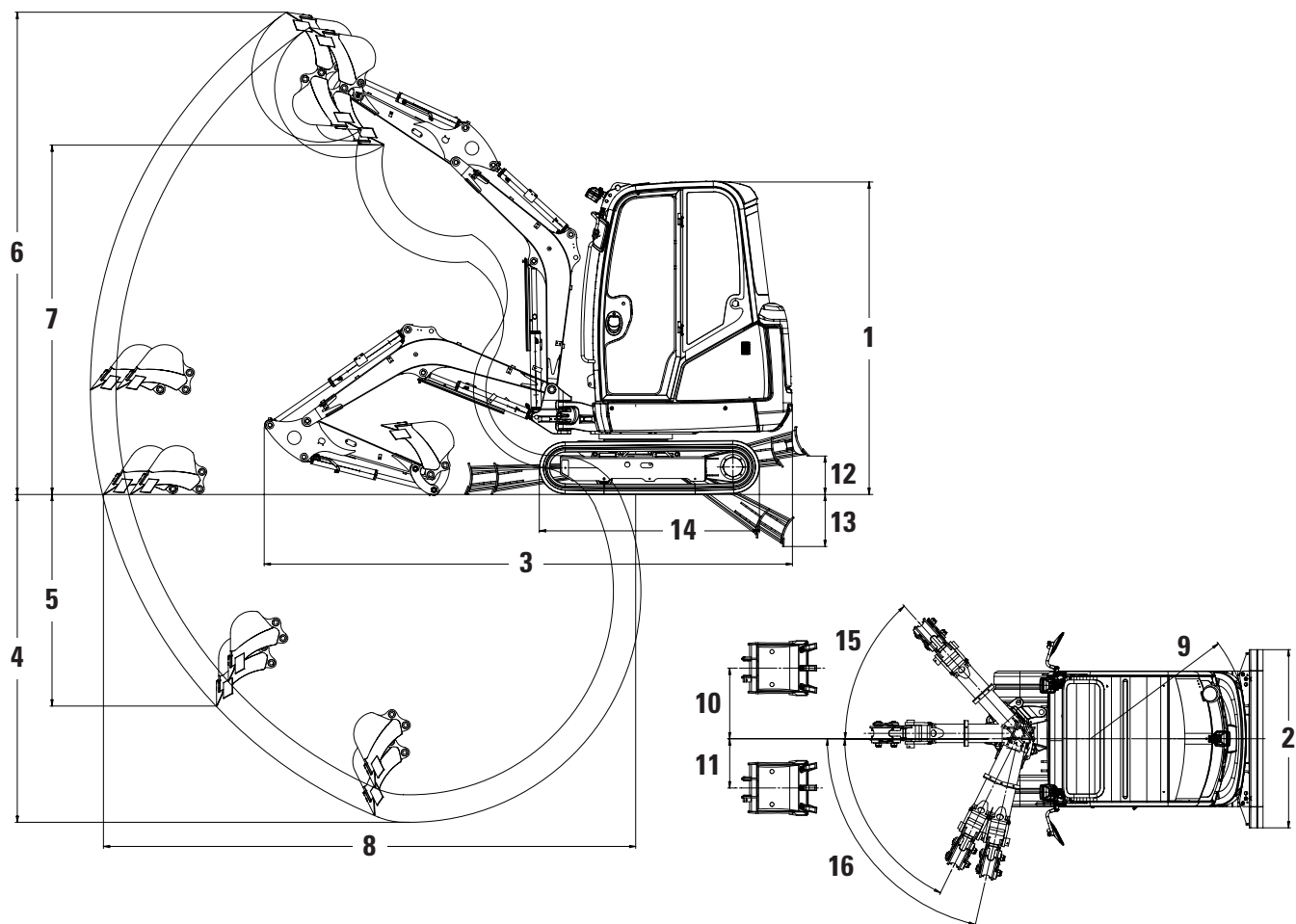
Polmer dvižne točke	2 m (6' 7")				2,5 m (8' 2")				3 m (9' 10")				Največ			
	Spredaj		Na strani		Spredaj		Na strani		Spredaj		Na strani		Spredaj		Na strani	
	kg	lb	kg	lb	kg	lb	kg	lb	kg	lb	kg	lb	kg	lb	kg	lb
Dolgi krak/ fiksno podvozje	835*	1840*	580	1279	605*	1334*	400	882	470*	1036*	325	717	440*	970*	300	661

\*Zgornje obremenitve so v skladu s standardom za dvižno zmogljivost hidravličnega bagra ISO 10567:2007 in ne presegajo 87 % dvižne zmogljivosti hidravličnega sistema ali 75 % prekucne obremenitve. Tabela ne vključuje teže žlice bagra.

# Tehnični podatki za mini hidravlični bager 301.7D

## Mere

Vse navedene mere so približne.



	Standardni krak roke		Dolgi krak roke	
1 Višina	2290 mm	7' 5"	2290 mm	7' 5"
2 Širina	990 mm	3' 3"	990 mm	3' 3"
Širina podvozja (uvlečeno)	990 mm	3' 3"	990 mm	3' 3"
Širina podvozja (raztegnjeno)	1300 mm	4' 3"	1300 mm	4' 3"
3 Transportna dolžina (spuščena roka)	3855 mm	12' 8"	3855 mm	12' 8"
4 Največja globina izkopa	2200 mm	7' 3"	2400 mm	7' 11"
5 Največja navpična globina izkopa	1430 mm	4' 8"	1620 mm	5' 4"
6 Največja višina izkopavanja	3485 mm	11' 5"	3595 mm	11' 9"
7 Največja višina praznjenja	2500 mm	8' 3"	2610 mm	8' 7"
8 Največji doseg v ravnini tal	3700 mm	12' 2"	3895 mm	12' 9"
9 Polmer vrtenja zadnjega dela	1170 mm	3' 10"	1170 mm	3' 10"
10 Največji zamik roke (desno)	520 mm	1' 8"	520 mm	1' 8"
11 Največji zamik roke (levo)	360 mm	1' 2"	360 mm	1' 2"
12 Največja višina dviga pluga	200 mm	8"	200 mm	8"
13 Največja globina izkopa pluga	320 mm	1' 0"	320 mm	1' 0"
14 Dolžina podvozja (fiksno)	1445 mm	4' 9"	1445 mm	4' 9"
14 Dolžina podvozja (raztegnjeno)	1600 mm	5' 3"	1600 mm	5' 3"
15 Kot vrtenja roke (desno)	48°		48°	
16 Kot vrtenja roke (levo)	77°/64°		77°/64°	

# Serijska oprema bagra 301.7D

## Serijska oprema

Serijska oprema se lahko razlikuje. Če želite več podrobnosti, se posvetujte z zastopnikom podjetja Cat.

- Gumijaste gosenice 230 mm (9 in)
- Samodejna parkirna zavora za vrtenje
- Dodatne hitre spojke
- Varnostni lok – zaščita ROPS in TOPS
- Plug s funkcijo plavanja
- Fiksno podvozje
- Kladio/dvosmerne dodatne hidravlične cevi
- Hladilnik hidravličnega olja
- Akumulator, brez vzdrževanja
- Varnostni pas z navijalnim bobnom
- Plug standardne dolžine
- Vzmeteni sedež, prevleka iz vinila
- Stopalke za vožnjo
- Delovna luč, nameščena na roki

## Dodatna oprema bagra 301.7D

### Dodatna oprema

Dodatna oprema se lahko razlikuje. Če želite več podrobnosti, se posvetujte z zastopnikom podjetja Cat.

- Dodatni hidravlični krogotok, preusmerjen s cilindra žlice
- Samodejni prosti tek motorja
- Protipovratni ventil kraka roke ali pluga
- Kabina, predpriprava za radio – zaščita ROPS in TOPS
- Kabina z zgornjo zaščito po standardu ISO 10262 (stopnja 1)
- Luči na kabini/varnostnem loku
- Raztegljivo podvozje
- Proporcionalno krmiljenje dodatnega hidravličnega krogotoka, nameščeno na krmilni ročici
- Dolgi plug
- Dolgi krak roke
- Komplet ogledal
- Snemljiva blokada vrtenja
- Sekundarne dodatne cevi
- Vzmeteni sedež, prevleka iz blaga







Če želite več podatkov o izdelkih, storitvah zastopnikov in industrijskih rešitvah, ki jih ponuja podjetje Cat, obiščite spletno mesto [www.cat.com](http://www.cat.com)

© 2014 Caterpillar

Vse pravice pridržane.

Proizvajalec si pridržuje pravico do nenapovedane spremembe materialov in tehničnih podatkov. Stroji na fotografijah so lahko opremljeni z dodatno opremo. Več podatkov o ponudbi poiščite pri pooblaščenem zastopniku podjetja Cat.

CAT, CATERPILLAR, SAFETY.CAT.COM, ustrezni logotipi, barva "Caterpillar Yellow" in videz "Power Edge" ter identiteta podjetja ter izdelka, uporabljeni v dokumentaciji, so blagovne znamke podjetja Caterpillar in jih ni dovoljeno uporabljati brez predhodnega dovoljenja.

A9HT6853-02 (06-2014)  
Nadomešča A9HT6853-01

