

# 302.7D CR

Mini hidravlični bager



#### Motor

Neto moč	15,2 kW	20,7 hp
Bruto moč	17,9 kW	24,3 hp

#### Teža

Delovna teža	2670 kg	5890 lb
--------------	---------	---------



# Kompaktne mere stroja

Manj škode – več zanesljivosti – še večja produktivnost



## Kompaktni polmer

Bager 302.7D CR, ki nima nameščene dodatne protiuteži, je stroj s popolnoma ničnim previsom zadnjega dela, pri katerem zgornji del med vrtenjem nikoli ne preseže širine podvozja. Tako lahko delate v prostorsko omejenih območjih in se popolnoma osredotočate na opravljanje dela brez skrbi za zadnji del stroja.



## Transportna teža

Transportna teža bagera 302.7D CR z nameščeno kabino znaša manj kot 2,7 tone (6000 lb).

Tako so stroški transporta bagera na prikolici nižji, saj potrebujete za vleko le standardno osebno vozilo (odvisno od državnih predpisov).



## Dodatna protiutež

Bager lahko opremite tudi z dodatno utežjo in tako povečate njegovo dvizno zmogljivost, pri čemer zgornji del le malo presega podvozje.

Bager lahko opremite tudi z dodatno protiutežjo in tako povečate njegovo dvizno zmogljivost, pri čemer zgornji del le malo presega podvozje.

(Ta protiutež je serijsko nameščena v Severni Ameriki in Avstraliji.)

# Učinkovitost in trajnost

Zmogljiva hidravlika – robustna zasnova – pripravljen za delovna orodja

## Dodatni hidravlični sistem serijsko

Stroj je pripravljen za delo. Kladio in dvosmerne cevi s priključki za hiter odklop spadajo v serijsko opremo. Priključna mesta so blizu orodja in tako omogočajo krajše dolžine cevi ter zmanjšajo nastanek morebitnih poškodb.

Na voljo so tudi dodatne cevi, s katerimi lahko še razširite vsestranskost stroja.

Cevi valja kraka in žlice so zaščitene, saj so speljane skozi roko.

## Učinkoviti krmilni elementi

Omogočajo izvrstno krmiljenje stroja in poskrbijo, da stroj ves čas deluje "kot nov", zato vam ni treba skrbeti za vzdrževanje vpetja in kablov.

## Samodejna blokada vrtenja

Samodejna blokada vrtenja Cat omogoča varen transport, saj zablokira zgornji del stroja, ko dvignete krmilno konzolo ali izklopite motor.

## Roka za namestitev prijemala (pri modelih za Severno Ameriko)

Stroj je opremljen z nosilci in razbremenilnimi ventili za preprosto in cenovno ugodno namestitev hidravličnega prijemala.



## Plug s funkcijo plavanja

Vklopite funkcijo plavanja pluga za hitro in enostavno ravnanje tal in opravljanje končnih del ter tako veliko učinkoviteje počistite delovišče.



# Uporabniku prijazno upravljanje

Udobna produktivnost



## Udobje v kabini

Bager Cat® 302.7D CR ponuja upravljalcu velik in udoben delovni prostor. Ergonomska postavitev krmilnih ročic, stopalke za vožnjo in nastavljivi naslonjali za zapestji prispevajo k zmanjšani utrujenosti in izboljšani učinkovitosti upravljalca.

## Sočasno delovanje

Vrtenje zgornjega dela stroja in zamik roke lahko krmilite sočasno in tako hitreje prestavljate bager in premikate material.

## Prilagodljiva regulacija pretoka

Stroji, ki so opremljeni s proporcionalnim dodatnim hidravličnim sistemom, imajo prilagodljivo regulacijo pretoka, ki omogoča še boljše upravljanje orodja. To je še posebej uporabno pri orodjih, kot so kotne žlice.



## Deljeno vetrobransko steklo

Spodnji del vetrobranskega stekla potisnete navzgor pod zgornji del, nato pa oba dela dvignete ter s pomočjo plinskega mehanizma shranite pod streho kabine.

Preprost način shranjevanja omogoča upravljalcu ustrezno namestitev vetrobranskega stekla, s katero poveča vidljivost ter potrebo po prezračevanju.





# Servisiranje in vzdrževanje

Preprost dostop za vzdrževalna dela in pri dnevnih pregledih



## Vrtilne puše

Jeklene puše so nameščene na vseh vrtilnih mestih bagske roke, vključno z vrtilnim ogrodjem, roko, njenim krakom in žlico. Zasnovane so za dolgo življenjsko dobo in jih lahko preprosto zamenjate.



## Dostop za vzdrževanje

Snemljivi pokrovi v kabini in na zadnjem delu stroja omogočajo preprost dostop do komponent hidravličnega sistema.



## Stransko nameščen motor

Dnevne servisne točke so enostavno dostopne skozi velik stranski pokrov. Poleg tega je motor nameščen tako, da se v prostor upravljalca (v kabino) širi čim manj vročine in hrupa.

# Podpora za kupce

Nizki stroški delovanja z odličnimi storitvami in možnostmi



## Podpora za kupce

Zanesete se lahko na svojega prodajalca Cat in razpoložljivost nadomestnih delov po vsem svetu, ki bodo poskrbeli, da bo čas nedelovanja vašega stroja čim krajši.

- Možnosti financiranja
- Možnosti garancije
- Pogodbe za vzdrževanje

Pomagali in svetovali vam bomo tudi pri izbiri modelov in možnosti ter tako poskrbeli za najboljšo učinkovitost in dobičkonosno delovanje.



## Delovna orodja

Izkoristite vsestranskost stroja in izbirajte med številnimi orodji, ki so na voljo. Orodja so prilagojena stroju in tako z visoko produktivnostjo in dolgo življenjsko dobo poskrbijo za optimalno delovanje in izjemno vrednost.



Motor	
Model motorja	Yanmar 3TNV76
Nazivna neto moč (ISO 9249)	15,2 kW 20,7 hp
Bruto moč	17,9 kW 24,3 hp
Delovna prostornina	1115 cm <sup>3</sup> 68 in <sup>3</sup>

Teža	
Delovna teža s kabino	2670 kg 5886 lb
Delovna teža z varnostnim lokom	2577 kg 5681 lb

Sistem vožnje	
Hitrost vožnje	2,1 km/h/ 1,30 mph/ 3,8 km/h 2,36 mph
Premagovanje vzponov	30°/58 %

Prostornine rezervoarjev		
Prostornina rezervoarja za gorivo	35,2 l	9,3 gal
Prostornina rezervoarja za hidravlično olje	26,5 l	7 gal

Plug	
Širina	1570 mm 61,9 in
Višina	290 mm 11,4 in
Globina izkopa	419 mm 16,5 in
Višina dviga	380 mm 15 in

Hidravlični sistem		
Pretok črpalke pri 2500 vrt/min	89,4 l/min	23,6 gal
Delovni tlak – oprema	225 barov 3263 psi	
Delovni tlak – vožnja	225 barov 3263 psi	
Delovni tlak – vrtenje	206 barov 2987 psi	
Dodatni krogotoki		
Glavni	52,2 l/min pri 225 barih (13,8 gal/min pri 3263 psi)	
Pomožni	30,8 l/min pri 206 barih (8,1 gal/min pri 2988 psi)	
Največja sila žlice	22,5 kN	5058 lbf
Največja sila kraka roke, standardni/dolgi	15,4 kN/ 13,6 kN	3462 lbf/ 3057 lbf

## Dvižna zmogljivost v ravnini tal

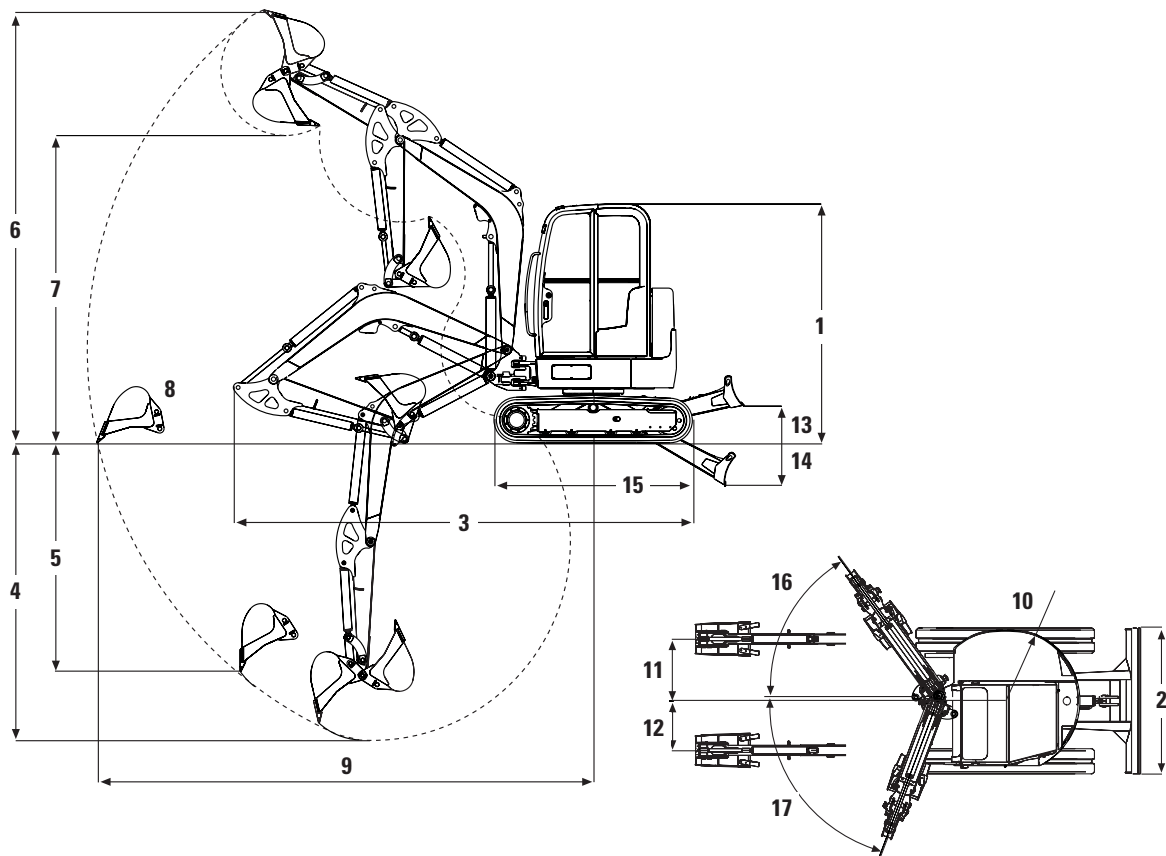
Polmer dvižne točke	2,5 m (98,43 in)				3,0 m (118,11 in)				3,5 m (137,80 in)				Največ			
	Spredaj		Na strani		Spredaj		Na strani		Spredaj		Na strani		Spredaj		Na strani	
	kg	lb	kg	lb	kg	lb	kg	lb	kg	lb	kg	lb	kg	lb	kg	lb
Standardni krak roke	965*	2127	560	1235	730*	1609	435	959	585*	1290	355	783	510*	1124	320	705
Dolgi krak roke in dodatna protiutež	955*	2105	623	1373	720*	1587	483	1065	580*	1279	394	869	470*	1036	332	732

\* Zgornje obremenitve so v skladu s standardom za dvižno zmogljivost hidravličnega bagra ISO 10567:2007 in ne presegajo 87 % dvižne zmogljivosti hidravličnega sistema ali 75 % prekucne obremenitve. Tabela ne vključuje teže žlice bagra.

# Tehnični podatki 302.7D CR

## Mere

Vse navedene mere so približne vrednosti



		Standardni krak		Dolgi krak roke	
1	Višina	2408 mm	7 ft 11 in	2408 mm	7 ft 11 in
2	Širina	1570 mm	5 ft 2 in	1570 mm	5 ft 2 in
3	Dolžina pri prevozu (spuščena roka)	4255 mm	14 ft 0 in	4255 mm	14 ft 0 in
4	Največja globina izkopa	2544/	8 ft 4 in	2744 mm	9 ft 0 in
5	Največja navpična globina izkopa	1962/	6 ft 5 in	2152 mm	7 ft 1 in
6	Največja višina izkopavanja	4170/	13 ft 8 in	4300 mm	14 ft 1 in
7	Največja višina praznjenja	2840/	9 ft 4 in	2970 mm	9 ft 8 in
8	Največji doseg	4613/	15 ft 1 in	4805 mm	15 ft 10 in
9	Največji doseg v ravnini tal	4481/	14 ft 8 in	4681 mm	15 ft 5 in
10	Polmer vrtenja zadnjega dela	760 mm	30 in	760 mm	30 in
11	Širina gosenic	764 mm	30 in	764 mm	30 in
12	Največji polmer vrtenja sprednjega vpetja	533 mm	21 in	533 mm	21 in
13	Največja višina dviga pluga	380 mm	15 in	380 mm	15 in
14	Največja globina izkopa pluga	419 mm	16 in	419 mm	16 in
15	Dolžina podvozja	2006 mm	79 in	2006 mm	79 in
16	Kot vrtenja roke (desno)		50°		50°
17	Kot vrtenja roke (levo)		75°		75°



## Serijska oprema

Serijska oprema se lahko razlikuje. Če želite več podrobnosti, se posvetujte s prodajalcem podjetja Cat.

- Akumulator, brez vzdrževanja
- Delovna luč, nameščena na roki
- Enosmerne in dvosmerne (združena funkcija) dodatne hidravlične cevi
- Gumijaste gosenice, 300 mm
- Hladilnik hidravličnega olja
- Plug s funkcijo plavanja
- Stopalke za vožnjo
- Varnostni lok z zaščito pred prevračanjem (TOPS) ISO 12117
- Varnostni pas z navijalnim bobnom
- Vzmeteni sedež, prevleka iz vinila

## Dodatna oprema bagra 302.7D CR

## Dodatna oprema

Dodatna oprema se lahko razlikuje. Če želite več podrobnosti, se posvetujte s prodajalcem podjetja Cat.

- Barva stroja po meri
- Bio olje
- Dodatni hidravlični krogotok, preusmerjen z valja žlice
- Ekološki izpust za motorno olje
- Ekološki izpust za rezervoar za hidravlično olje
- Kabina, predpriprava za radio, s sistemom FOPS v skladu s standardom ISO 10262 (1. stopnja), zaščita pred prevračanjem (TOPS) v skladu s standardom ISO 12117, grelnik/odmrzovalnik, notranja luč in brisalec vetrobranskega stekla
- Komplet ogledal
- Mehanska hitra spojka
- Proporcionalno krmiljenje dodatnega hidravličnega kroga, nameščeno na krmilni ročici
- Protipovratni ventil roke
- Roka za namestitev prijemale (serijsko v Severni Ameriki)
- Samodejni prosti tek (serijsko v Severni Ameriki)
- Vrtljiva opozorilna strešna luč
- Vzmeteni sedež, prevleka iz blaga
- Ščitnik na vetrobranskem steklu za kabino in varnostni lok





Če želite več podatkov o izdelkih, storitvah prodajalcev in industrijskih rešitvah, ki jih ponuja podjetje Cat, obiščite spletno mesto [www.cat.com](http://www.cat.com)

© 2014 Caterpillar

Vse pravice pridržane.

Proizvajalec si pridržuje pravico do nenapovedane spremembe materialov in tehničnih podatkov. Stroji na fotografijah so lahko opremljeni z dodatno opremo. Več podatkov o ponudbi poiščite pri pooblaščenem prodajalcu podjetja Cat.

CAT, CATERPILLAR, SAFETY.CAT.COM, ustrezni logotipi, barva "Caterpillar Yellow" in videz "Power Edge" ter identiteti podjetja ter izdelka, uporabljeni v dokumentaciji, so blagovne znamke podjetja Caterpillar in jih ni dovoljeno uporabljati brez predhodnega dovoljenja.

A9HT6207-04 (06-2014)  
Nadomešča A9HT6207-03

