

Mini hidravlični bagri



# 303.5E CR, 304E CR, 305E CR, 305.5E CR



	303.5E CR	304E CR	305E CR	305.5E CR
<b>Motor</b>				
Model motorja	Cat® C1.8	Cat® C2.4	Cat® C2.4	Cat® C2.4
Neto moč (ISO 9249)	23,6 kW (31,6 hp)	30 kW (40,2 hp)	30 kW (40,2 hp)	32,9 kW (44,2 hp)
<b>Teže</b>				
Delovna teža z varnostnim lokom	3508 kg (7734 lb)	3854 kg (8497 lb)	4915 kg (10.836 lb)	5270 kg (11.618 lb)
Delovna teža s kabino	3692 kg (8139 lb)	4009 kg (8838 lb)	5088 kg (11.217 lb)	5415 kg (11.938 lb)
<b>Tehnični podatki</b>				
Največja globina izkopa	3180 mm (10' 4")	3430 mm (11' 3")	3670 mm (12' 1")	3870 mm (12' 8")

**Vrhunska  
učinkovitost  
v kompaktni  
zasnovi za  
povečanje  
produktivnosti  
v najožjih  
delovnih pogojih.**



#### **Kazalo**

Kabina.....	4
Učinkovito delovanje.....	5
Motor.....	5
Nadzorna plošča COMPASS.....	6
Kompaktni polmer, nični previs zadnjega dela.....	8
Plug.....	10
Možnosti spojke in delovnih orodij.....	11
Servisiranje.....	12
Tehnični podatki.....	14
Serijska oprema.....	20
Dodatna oprema.....	21



Mini hidravlični bagri Cat® serije E zagotavljajo vrhunsko učinkovitost v kompaktni zasnovi za izvajanje del v najozjih delovnih pogojih. Vsi štirje modeli so opremljeni z veliko vgrajeno protiutežjo in se ponašajo z izjemno stabilnostjo ter ohranjajo zasnovano kompaktnega polmera. Serija E je opremljena z novo nadzorno ploščo COMPASS in ponuja nove serijske funkcije, kot so z geslom zavarovan varnostni sistem, varčni način, nastavljiv dodatni pretok in neprekinjen pretok. Te nove funkcije pa poskrbijo za boljšo produktivnost, vsestranskost in varčnost teh strojev.

# Kabina

Nadstandardno udobje za zagotavljanje produktivnosti na delovnem mestu

## Udobno delovno okolje

Prostorna in udobna kabina z odlično preglednostjo in zadostnim prostorom za noge poskrbi za udobje upravljalca in zmanjša njegovo utrujenost. Serijske funkcije vključujejo:

- vzmeteni sedež s premičnim naslonjalom in nastavljivima naslonjaloma za zapestji;
- pilotski krmilni elementi za vse delovne funkcije, vključno z ročicami za vožnjo in funkcijami za upravljanje pluga;
- zasnova varnostnega loka na dveh stebričkih za boljšo preglednost nad deloviščem;
- sistem za spreminjanje vzorca krmiljenja (ni na voljo v vseh državah), s katerim lahko v kabini preklapljate med različnimi načini krmiljenja bagsrke roke;
- velik prostor za shranjevanje pod sedežem z možnostjo zaklepanja za dodatno varnost.



## Krmilne ročice

Funkcije vrtenja roke in dodatnega hidravličnega sistema so vam na voljo v neposredni bližini prstov, kar omogoča tekoče in preprosto upravljanje. Nadomeščajo stopalke, zaradi česar se sprostí prostor za upravljalčeve noge. 100 % pilotski krmilni elementi zagotavljajo enakomeren pretok in tlak skozi celotno življenjsko dobo stroja. Vse krmilne elemente lahko med zagonom stroja blokirate.



# Učinkovito delovanje

## Zmogljivo izkopavanje z natančnim upravljanjem

### Stabilnost

Vsi štiri modeli serije E omogočajo izjemno stabilnost ter hkrati ohranjajo zasnovano kompaktnega polmera. Izboljšana stabilnost pripomore k večji produktivnosti in raznolikosti zahvaljujoč uporabi težjih delovnih orodij in dolgega kraka roke (dodatna oprema).

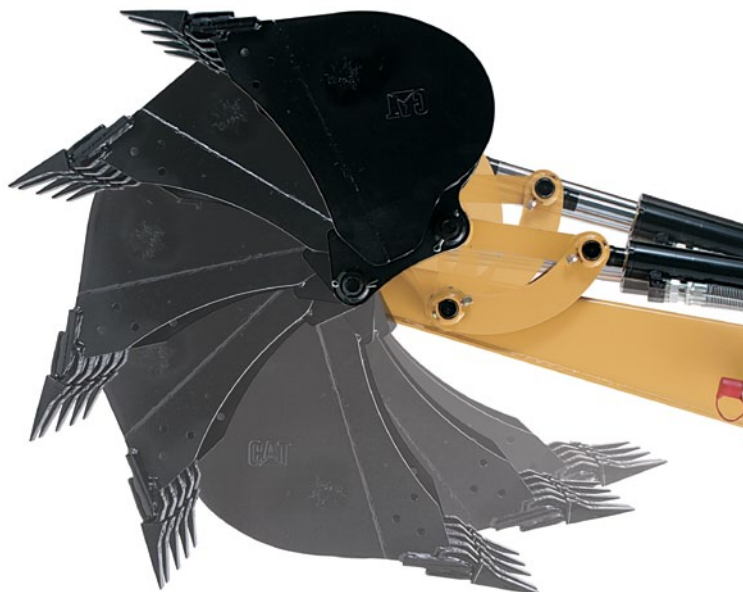
### Hitro, učinkovito kopanje, združeno s hidravličnim sistemom Load Sensing

Visoke sile kopanja in hitri časovni cikli zagotavljajo optimalne delovne učinke. Hidravlični sistem Load Sensing izboljšuje pretok in tako omogoča tekoče in učinkovito delovanje ter varčno porabo goriva.

### Vrtenje žlice za 200 stopinj

Sposobnost vrtenja žlice za 200 stopinj, ki je vodilna na svojem področju, omogoča boljše zadrževanje tovora med nakladanjem na tovornjak.

Prav tako omogoča lažje izkopavanje na navpičnih stenah brez prestavljanja stroja.



## Motor

Visokozmogljivi prenosnik moči zagotavlja optimalno moč motorja in izjemno učinkovitost



Samodejni prosti tek motorja samodejno zniža število vrtljajev motorja, ko se stroj ne uporablja in tako varčuje z gorivom ter zniža hrup in izpust izpušnih plinov v okolje.

### Samodejna funkcija dveh hitrosti

Serijska samodejna funkcija dveh hitrosti omogoča, da stroj samodejno uravnava visoke hitrosti in zahtevani navor na podlagi razmer, kar upravljalcu zagotavlja optimalno hitrost in vodljivost. Stroj lahko prestavite v nižjo prestavo, če je zaradi prostorsko omejenih območij zaželeno nižja hitrost.

# Nadzorna plošča COMPASS

Popoln sistem za delovanje, vzdrževanje, učinkovitost in varnost



Podjetje Caterpillar je novo nadzorno ploščo COMPASS mini hidravličnih bagrov Cat® serije E zasnovalo posebej za kompaktne bagre. Stroji so tako opremljeni z novimi funkcijami, ki še povečajo njihovo vrednost za kupca. Vse funkcije, ki so razložene v nadaljevanju, spadajo v serijsko opremo vseh petih modelov nove serije E.

**Complete** (angl. za popoln): vse funkcije nadzorne plošče so serijska oprema na vseh petih modelih nove serije E.

**Operation** (angl. za delovanje): preprosto delovanje sistema za spreminjanje vzorca, hidravlične hitre spojke in pregleden merilnik za nivo goriva – vse to z dotikom gumba.

**Maintenance** (angl. za vzdrževanje): intervali za vzdrževanje, diagnostika in delovne ure.

**Performance** (angl. za učinkovitost): ohranite optimalno učinkovitost stroja in pri tem prihranite do 20 % goriva.

**And** (angl. za in)

**Security** (angl. za varnost): naprava za zaščito pred krajo z gesli za posamezne upravljalce in z glavnim geslom.

**System** (angl. za sistem): ergonomsko zasnovana nadzorna plošča.

## Z geslom zavarovan varnostni sistem

Vsi kompaktni bagri serije E imajo v serijski opremi tudi napravo za zaščito pred krajo. Ko je funkcija zaščite pred krajo omogočena, stroja ne morete zagnati brez petmestnega alfanumeričnega gesla. Lastnik lahko po želji nastavi glavno geslo in do pet gesel za uporabnike stroja.

*Kadar niste v bližini stroja, ga lahko zaklenete in ga tako zavarujete na velikih deloviščih.*

## Nastavljiv dodatni hidravlični pretok za delovno orodje

Stroji serije E imajo preprosto nastavljiv hidravlični pretok po roki in kraku do delovnega orodja. Serijski glavni vod in sekundarni dodatni hidravlični sistem (dodatna oprema) lahko z nekaj gumbi nadzorne plošče nastavite od 1 do 15.

*S preprostim pritiskom gumba lahko pretok nastavite za ustrezno delovno orodje.*

# ODKLENITE nove funkcije in spoznajte vrednost vrhunske nadzorne plošče COMPASS na kompaktnih bagrih nove serije E.

## Varčni način

Ta funkcija s preprostim pritiskom gumba omogoča nastavitve stroja v bolj varčen način delovanja. V tem načinu delovanja stroj z nekoliko nižjimi nastavitvami motorja ohranja izjemno učinkovitost ter pri tem prihrani do 20 % goriva.

*Privarčujte s kompaktnimi bagri nove serije E*

## Neprekinjen pretok

Ko z gumbom na zaslonu omogočite to funkcijo, stroji nove serije E lahko delujejo v načinu neprekinjenega pretoka. Z dodatnim hidravličnim sistemom na desni krmilni ročici pridržite vrtljivo stikalo za 2,5 sekunde na želeni hitrosti in smeri pretoka in stroj bo ohranil to hitrost pretoka, dokler ga ne izklopite.

*S preprostim pritiskom gumba ohranite hidravlični pretok za delovna orodja s katero koli hitrostjo in smerjo.*

## Spreminjanje vzorca krmiljenja

S preprostim pritiskom gumba lahko udobno iz kabine spremenite vzorec delovanja bagske roke.

*Vrhunski sistem za spreminjanje vzorca krmiljenja s pritiskom gumba je varen in enostaven.*

## Podatki o vzdrževanju in delovanju

Bodite na tekočem z različnimi vzdrževalnimi deli in parametri za delovanje vašega stroja.

*Ponastavite intervale za vzdrževalna dela in poskrbite, da bo stroj ustrezno vzdrževan ter mu tako podaljšajte življenjsko dobo.*



# Kompaktni polmer, nični previs zadnjega dela

Možnost dela v najožjih območjih

## Kompaktni polmer

Zasnova kompaktnega polmera poskrbi za večjo vsestranskost stroja in možnost dela v prostorsko omejenih območjih. Tako se upravljalec lahko osredotoči na uspešno izvedbo dela in je brez skrbi, da bi poškodoval zadnji del stroja ali druge ovire na delovišču. Pri modelih 305E CR in 305.5E CR zgornji del ohišja ne presega 140 mm (5,5 palca) širine podvozja.

## Nični previs zadnjega dela

Novost serije E pri modelih 303.5E CR in 304E CR je zasnova ničnega previsa zadnjega dela, kjer polmer zgornjega ohišja ne presega širine podvozja.







### **Stabilno in vzdržljivo podvozje**

**Gumijaste gosenice:** standardne gumijaste gosenice omogočajo delo na različnih površinah, med drugim na travi, asfaltu ali kamenju, ne da bi pri tem poškodovali površino ali stroj.

**Možnost jeklenih gosenic:** jeklene gosenice (dodatna oprema) so primerne za težke pogoje dela, kot je na primer rušenje. S svojo dodatno težo zagotavljajo boljšo stabilnost med kopanjem prek stranskega dela stroja. (Niso na voljo za model 304E CR.)

**Gumijaste obloge:** gumijaste obloge (dodatna oprema) je mogoče namestiti na jeklene gosenice, da se preprečijo poškodbe asfaltnih površin ter zmanjša hrup in vibracije med vožnjo s sistemom jeklenih gosenic. Ta možnost zagotavlja najboljšo možno stabilnost.

# Plug

Vaša produktivnost bo še večja



## Preprosto upravljanje pluga s funkcijo plavanja

Funkcija pluga se upravlja s krmilno ročico, ki se nahaja v kabini in omogoča lahkotno, enakomerno delovanje. Standardno funkcijo plavanja pluga omogočite tako, da krmilno ročico potisnete povsem naprej v položaj za zaporo. Odstranjanje in nalaganje materiala je lažje, saj upravljalcu ni treba nastavljanja višine pluga med vožnjo.

## Odličen pregled nad plugom

Preglednost nad plugom je odlična z vseh položajev, zaradi česar je plug mogoče namestiti zadaj za upravljalca in stran od sprednjega vpetja, kar omogoča boljši dostop pri vzvratnem potiskanju pluga in planiranju v prostorsko omejenih območjih.

## Možnost kotnega pluga

Kotni plug Cat poskrbi za večjo vsestranskost stroja. Hidravlični kotni plug je zasnovan za zagotavljanje moči in vzdržljivosti, saj je opremljen z robom iz utrjenega jekla za preprečevanje obrabe in zaščito za valje in hidravlične cevi. Kotni plug lahko nastavite naravnost naprej ali pod kotom 25 stopinj levo ali desno. Zaradi tega se zmanjša število premikov vzvratno in prestavljanje stroja med nakladanjem materiala, kar omogoča hitrejšo opravljanje dela. Vse funkcije pluga se upravljajo s krmilno ročico, ki za funkcijo kotnega pluga uporablja proporcionalno vrtljivo stikalo.



# Možnosti spojke in delovnih orodij

Večja vsestranskost z različnimi delovnimi orodji



## Spojke

Serijska E je opremljena z mehanskim vmesnikom s sornikom ali z možnostjo hitre spojke hidravličnega vmesnika s sornikom. Zasnova spojke za trdno pritrditev orodja na spojko uporablja zagozdo, kar zmanjša obrabo in zagotavlja čvrsto namestitve skozi celotno življenjsko dobo spojke.

Hidravlična spojka omogoča upravljalcu menjavo orodja kar iz udobne kabine.

## Širok izbor delovnih orodij

Širok izbor delovnih orodij Cat je zasnovan posebej za mini hidravlične bagre Cat, s katerimi se poveča učinkovitost stroja. Izbirate lahko med naslednjimi delovnimi orodji:

- žlice (za večje obremenitve in visokozmogljive),
- nagibne žlice, žlice za čiščenje jarkov,
- hidravlična kladiva,
- svedri,
- prijemala (niso na voljo v vseh državah),
- vibracijski kompaktorji,
- klešče (nameščene na roki samo pri 305E CR/305.5E CR),
- hitra spojka.

## Serijske roke za namestitev prijemala (dodatna oprema v Evropi)

Stroji so serijsko opremljeni z rokami z nameščenimi nosilci, ki omogočajo namestitev hidravličnega prijemala za dodatno vsestranskost stroja.

Tovarniško nameščeni nosilec in razbremenilni ventil omogočata preprosto in cenovno ugodno namestitev hidravličnega prijemala.

## Serijske dodatne cevi in zbiralnik

Enosmerne ali dvosmerne dodatne cevi (združena funkcija), vključno s hitrimi priključki, so nameščene kot del serijske opreme, zaradi česar je stroj pripravljen na delo. Serijski zbiralnik omogoča sprostitve dodatnega tlaka, zaradi česar je namestitev in odstranitev delovnih orodij varnejša in preprostejša.



# Servisiranje

Preprostejše servisiranje in vzdrževanje prihranita čas in denar



- Enostaven dostop do hladilnika in hladilnika olja zagotavlja preprostejše čiščenje in hitrejše izvajanje vzdrževanja.
- Ventil za odvzem vzorca olja S-O-S<sup>SM</sup> omogoča preprosto vzorčenje hidravlične tekočine za preventivno vzdrževanje.
- Stroj je opremljen z motornim oljem in filtrom, ki ga je treba menjati vsakih 500 delovnih ur, zaradi česar so stroški delovanja nižji in časi izpada stroja krajši.



## Preprosto servisiranje

Priročne servisne funkcije omogočajo enostavno vzdrževanje in skrajšajo čas izpada stroja.

- Možnost dviga stranskega pokrova omogoča dostop do zračnega filtra, glavnega ventila priključka, enosmernega/dvosmernega izbiralnika dodatnega pretoka, zbiralnika, filtra za gorivo in rezervoarja za hidravlično olje. Tako za izvajanje vzdrževalnih in servisnih del ni treba dvigniti kabine.
- Tečajna vrata omogočajo dostop do glavnih sestavnih delov in servisnih točk, med drugim za preverjanje in dolivanje motornega olja, dostop do navpično nameščenega filtra motornega olja, zaganjalnika in alternatorja.

## Podpora, na katero se lahko zanesete.

Prodajalec podjetja Cat vam bo z veseljem pomagal pri odločitvi o nakupu in vseh poznejših vprašanjih.

- Finančne pakete si lahko prilagodite po svojih željah.
- Nadomestni deli so vedno na voljo, kar zagotavlja neprekinjeno delo.
- Primerjajte stroje, vključno z oceno življenjske dobe sestavnih delov, preventivnimi vzdrževalnimi deli in stroški proizvodnje.
- Prodajalec podjetja Cat lahko oceni stroške popravil, obnovitve in zamenjave stroja.
- Če želite več podatkov o izdelkih, storitvah prodajalcev in industrijskih rešitvah, ki jih ponuja podjetje Cat, obiščite spletno mesto [www.cat.com](http://www.cat.com).



# Tehnični podatki modelov 303.5E CR, 304E CR, 305E CR, 305.5E CR

Motor		
Model motorja		
303.5E CR	Cat® C1.8	
304E CR/305E CR/305.5E CR	Cat® C2.4	
Nazivna neto moč (ISO 9249)		
303.5E CR	23,6 kW	31,6 hp
304E CR/305E CR	30 kW	40,2 hp
305.5E CR	32,9 kW	44,2 hp
Bruto moč		
303.5E CR	24,8 kW	33,3 hp
304E CR/305E CR	31,2 kW	41,8 hp
305.5E CR	34,1 kW	45,7 hp
Izvertina	87 mm	3,4 in
Hod	102,4 mm	4 in
Delovna prostornina		
303.5E CR/304E CR	1,8 l	110 in <sup>3</sup>
305E CR/305.5E CR	2,4 l	146 in <sup>3</sup>

Teže*		
Delovna teža z varnostnim lokom		
303.5E CR	3508 kg	7734 lb
304E CR	3854 kg	8497 lb
305E CR	4915 kg	10.836 lb
305.5E CR	5270 kg	11.618 lb
Delovna teža s kabino		
303.5E CR	3692 kg	8139 lb
304E CR	4009 kg	8838 lb
305E CR	5088 kg	11.217 lb
305.5E CR	5415 kg	11.938 lb

\* Teža vključuje gumijaste gosence, žlico, upravljalca, poln rezervoar za gorivo in dodatne cevi.

Sistem vožnje		
Hitrost vožnje – visoka	4,6 km/h	2,8 mph
Hitrost vožnje – nizka		
303.5E CR/304E CR/305E CR	2,6 km/h	1,6 mph
305.5E CR	2,8 km/h	1,7 mph
Največja vlečna sila – visoka hitrost		
303.5E CR	16,9 kN	3799 lb
304E CR	16,8 kN	3777 lb
305E CR	24,1 kN	5418 lb
305.5E CR	26,8 kN	6025 lb
Največja vlečna sila – nizka hitrost		
303.5E CR	31 kN	6969 lb
304E CR	30,8 kN	6921 lb
305E CR	45,2 kN	10.161 lb
305.5E CR	47,8 kN	10.745 lb
Tlak na tleh		
303.5E CR	32,1 kPa	4,7 psi
304E CR	29,1 kPa	4,2 psi
305E CR	28,2 kPa	4,1 psi
305.5E CR	30 kPa	4,4 psi

Prostornine rezervoarjev		
Hladilni sistem		
303.5E CR/304E CR	5,5 l	1,5 gal
305E CR/305.5E CR	10,5 l	2,8 gal
Motorno olje		
303.5E CR/304E CR	7,0 l	1,8 gal
305E CR/305.5E CR	9,5 l	2,5 gal
Rezervoar za gorivo		
303.5E CR/304E CR	46 l	12,2 gal
305E CR/305.5E CR	63 l	16,6 gal
Rezervoar za hidravlično olje		
303.5E CR/304E CR	42,3 l	11,2 gal
305E CR/305.5E CR	68,3 l	18 gal
Hidravlični sistem		
303.5E CR/304E CR	65 l	17,2 gal
305E CR/305.5E CR	78 l	20,6 gal

## Hidravlični sistem\*

Pretok črpalke pri 2400 vrt/min		
303.5E CR/304E CR	87,6 l/min	23,1 gal/min
305E CR	119,3 l/min	31,5 gal/min
305.5E CR	129,6 l/min	34,2 gal/min
Delovni tlak – oprema		
	245 barov	3553 psi
Delovni tlak – vožnja		
	245 barov	3553 psi
Delovni tlak – vrtenje		
303.5E CR/304E CR	181 barov	2625 psi
305E CR/305.5E CR	185 barov	2690 psi
Dodatni krogotok – glavni (186 barov/2734 psi)		
303.5E CR/304E CR	60 l/min	15,9 gal/min
305E CR/305.5E CR	70 l/min	18,5 gal/min
Dodatni krogotok – pomožni (174 barov/2524 psi)		
303.5E CR/304E CR	27 l/min	7,1 gal/min
305E CR/305.5E CR	38 l/min	10 gal/min
Izkopna sila – krak roke (standardni)		
303.5E CR	18,9 kN	4249 lb
304E CR	21,6 kN	4856 lb
305E CR	24,7 kN	5550 lb
305.5E CR	28,9 kN	6500 lb
Izkopna sila – krak roke (dolgi)		
303.5E CR	16,9 kN	3799 lb
304E CR	19,5 kN	4384 lb
305E CR	21,3 kN	4788 lb
305.5E CR	24,8 kN	5575 lb
Izkopna sila – žlica		
303.5E CR	33,0 kN	7419 lb
304E CR	37,8 kN	8498 lb
305E CR	44,7 kN	10.050 lb
305.5E CR	50,9 kN	11.445 lb

\* Hidravlični sistem Load Sensing z batno črpalko s spremenljivo prostornino.

## Sistem vrtenja

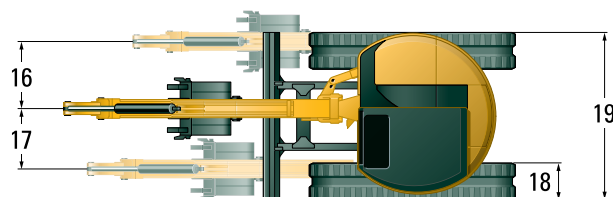
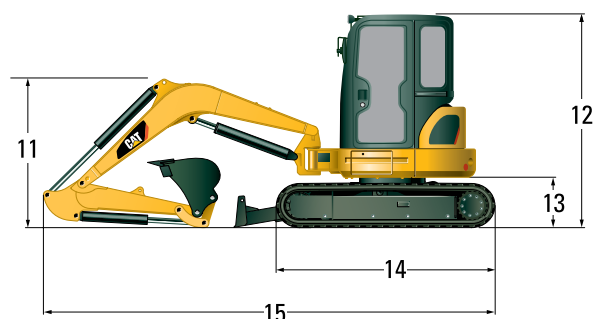
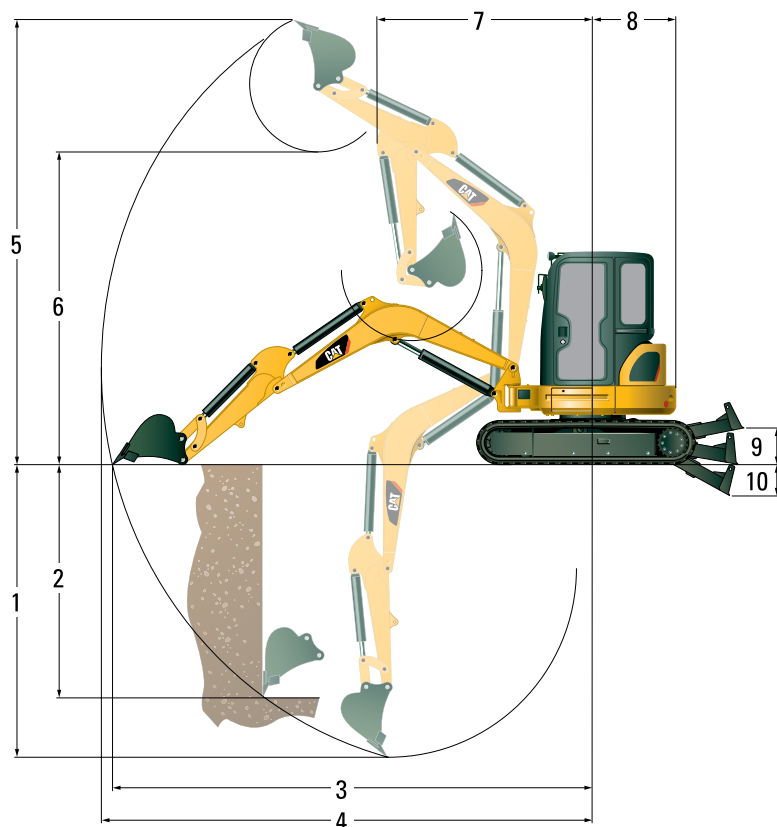
Hitrost vrtenja stroja	9 vrt/min
Vrtenje roke – levo (brez zaustavitve)	
303.5E CR/305E CR/305.5E CR	80°
304E CR	70°
Vrtenje roke – levo (z zaustavitvijo)	
303.5E CR/304E CR	55°
305E CR/305.5E CR	60°
Vrtenje – desno	
	50°

## Plug

Širina		
303.5E CR	1780 mm	70 in
304E CR	1950 mm	76,8 in
305E CR/305.5E CR	1980 mm	78 in
Višina		
303.5E CR/304E CR	325 mm	12,8 in
305E CR/305.5E CR	375 mm	14,8 in
Globina izkopa		
303.5E CR/304E CR	470 mm	18,5 in
305E CR/305.5E CR	540 mm	21,3 in
Višina dviga		
303.5E CR/304E CR	400 mm	15,7 in
305E CR/305.5E CR	420 mm	16,5 in

# Tehnični podatki modelov 303.5E CR, 304E CR, 305E CR, 305.5E CR

## Mere 303.5E CR



	Standardni krak roke		Dolgi krak roke	
1	2880 mm	9' 6"	3180 mm	10' 4"
2	2320 mm	7' 8"	2470 mm	8' 2"
3	5060 mm	16' 8"	5320 mm	17' 6"
4	5200 mm	17' 1"	5440 mm	17' 10"
5	4920 mm	16' 2"	5030 mm	16' 6"
6	3520 mm	11' 6"	3640 mm	11' 11"
7	2060 mm	6' 9"	2180 mm	7' 2"
8	890 mm	2' 11"	890 mm	2' 11"
9	400 mm	1' 4"	400 mm	1' 4"
10	470 mm	1' 7"	470 mm	1' 7"

	Standardni krak roke		Dolgi krak roke	
11	1420 mm	4' 8"	1650 mm	5' 4"
12	2500 mm	8' 2"	2500 mm	8' 2"
13	565 mm	1' 10"	565 mm	1' 10"
14	2220 mm	7' 3"	2220 mm	7' 3"
15	4730 mm	15' 6"	4790 mm	15' 9"
16	765 mm	2' 6"	765 mm	2' 6"
17	670 mm	2' 2"	670 mm	2' 2"
18	300 mm	1' 0"	300 mm	1' 0"
19	1780 mm	5' 10"	1780 mm	5' 10"

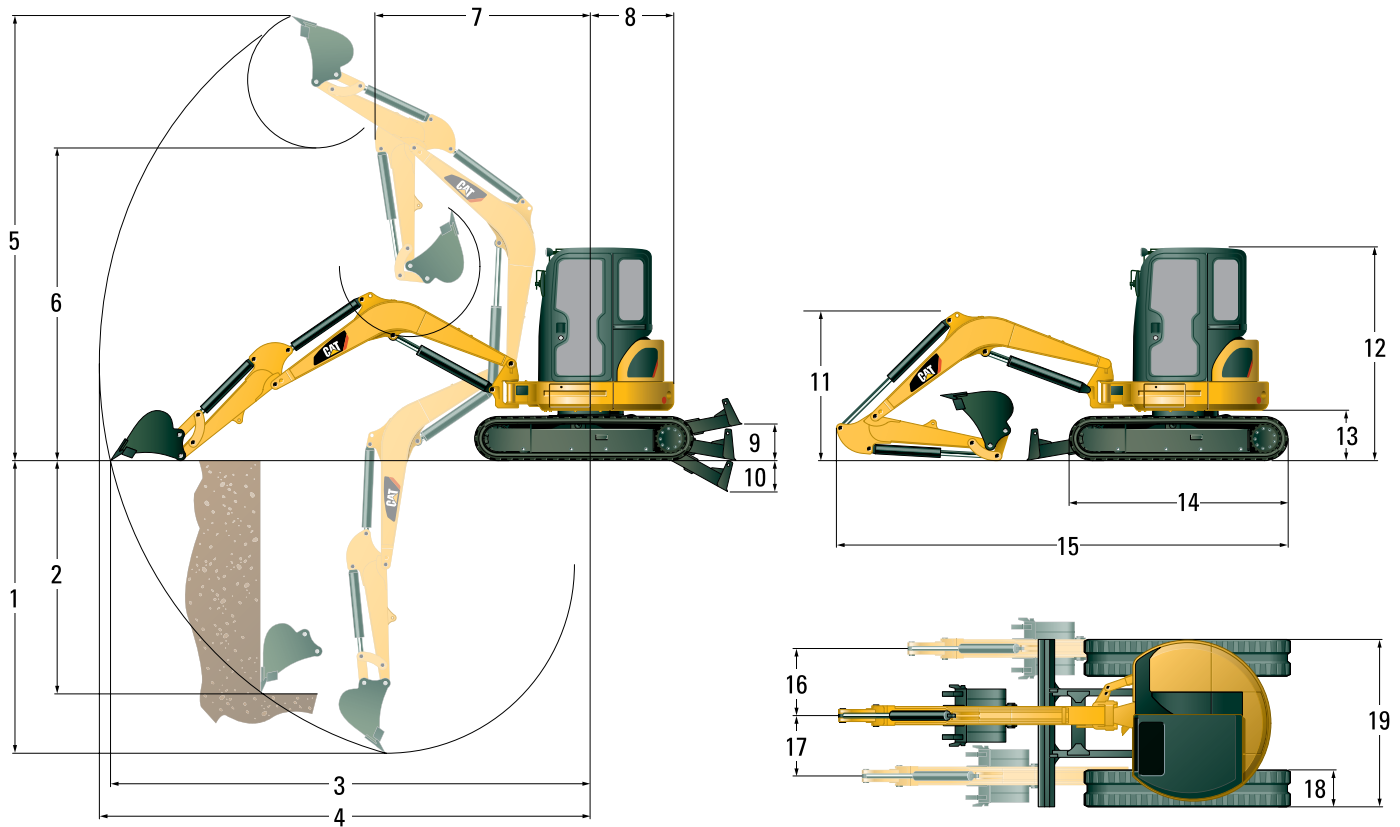
## Dvižne zmogljivosti modela 303.5E CR v ravnini tal\*

Radij dvižne točke		3000 mm (9' 8")		4000 mm (13' 1")	
		Spredaj	Na strani	Spredaj	Na strani
Plug spuščen	kg	1370	740	880	470
	lb	2940	1590	1890	1010
Plug dvignjen	kg	770	680	490	440
	lb	1698	1499	1080	970

\* Zgornje obremenitve so v skladu s standardom za dvižno zmogljivost hidravličnega bagra ISO 10567:2007 in ne presegajo 87 % dvižne zmogljivosti hidravličnega sistema ali 75 % prekucne obremenitve. Tabela ne vključuje teže žlice bagra. Dvižne obremenitve veljajo za standardni krak roke.



## Mere 304E CR



	Standardni krak roke		Dolgi krak roke	
1	3130 mm	10' 3"	3430 mm	11' 3"
2	2420 mm	8' 0"	2560 mm	8' 5"
3	5220 mm	17' 1"	5470 mm	18' 0"
4	5350 mm	17' 7"	5590 mm	18' 4"
5	4980 mm	16' 5"	5070 mm	16' 8"
6	3590 mm	11' 9"	3690 mm	12' 1"
7	2110 mm	6' 11"	2220 mm	7' 3"
8	975 mm	3' 2"	975 mm	3' 2"
9	400 mm	1' 4"	400 mm	1' 4"
10	470 mm	1' 7"	470 mm	1' 7"

	Standardni krak roke		Dolgi krak roke	
11	1480 mm	4' 10"	1770 mm	5' 9"
12	2500 mm	8' 2"	2500 mm	8' 2"
13	565 mm	1' 10"	565 mm	1' 10"
14	2220 mm	7' 3"	2220 mm	7' 3"
15	4820 mm	15' 10"	4930 mm	16' 2"
16	735 mm	2' 5"	735 mm	2' 5"
17	670 mm	2' 2"	670 mm	2' 2"
18	350 mm	1' 1"	350 mm	1' 1"
19	1950 mm	6' 5"	1950 mm	6' 5"

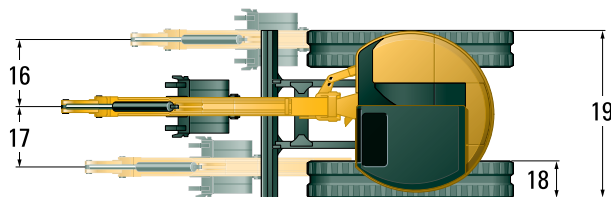
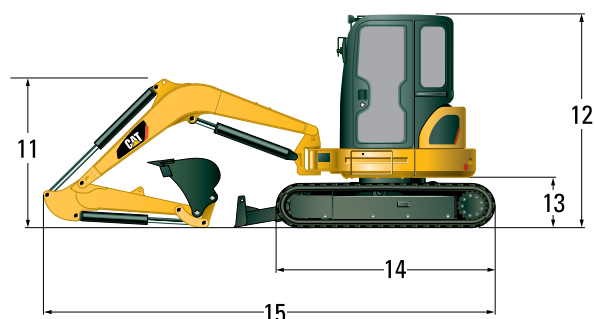
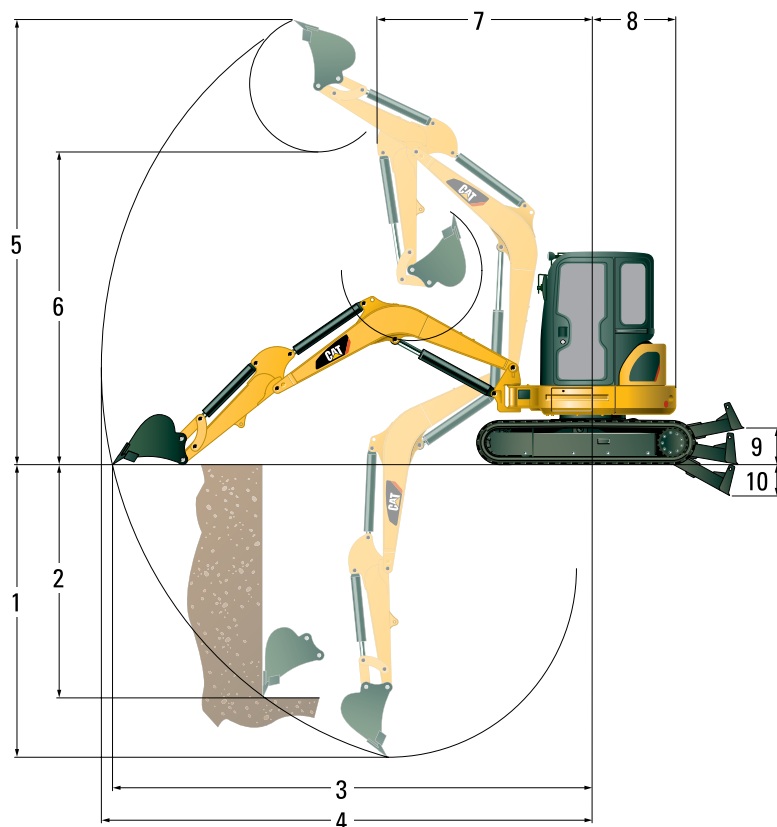
## Dvižne zmogljivosti modela 304E CR v ravnini tal\*

Radij dvižne točke		3000 mm (9' 8")		4500 mm (14' 9")	
		Spredaj	Na strani	Spredaj	Na strani
Plug spuščen	kg	1610	920	1040	590
	lb	3549	2028	2292	1301
Plug dvignjen	kg	830	830	530	530
	lb	1830	1830	1168	1168

\* Zgornje obremenitve so v skladu s standardom za dvižno zmogljivost hidravličnega bagra ISO 10567:2007 in ne presegajo 87 % dvižne zmogljivosti hidravličnega sistema ali 75 % prekucne obremenitve. Tabela ne vključuje teže žlice bagra. Dvižne obremenitve veljajo za standardni krak roke.

# Tehnični podatki modelov 303.5E CR, 304E CR, 305E CR, 305.5E CR

## Mere 305E CR



	Standardni krak roke		Dolgi krak roke	
1	3280 mm	10' 9"	3670 mm	12' 1"
2	2320 mm	7' 7"	2630 mm	8' 8"
3	5430 mm	17' 10"	5810 mm	19' 1"
4	5600 mm	18' 5"	5960 mm	19' 7"
5	5250 mm	17' 3"	5440 mm	17' 10"
6	3720 mm	12' 2"	3920 mm	12' 10"
7	2350 mm	7' 8"	2530 mm	8' 3"
8	1100 mm	3' 7"	1100 mm	3' 7"
9	405 mm	1' 4"	405 mm	1' 4"
10	555 mm	1' 10"	555 mm	1' 10"

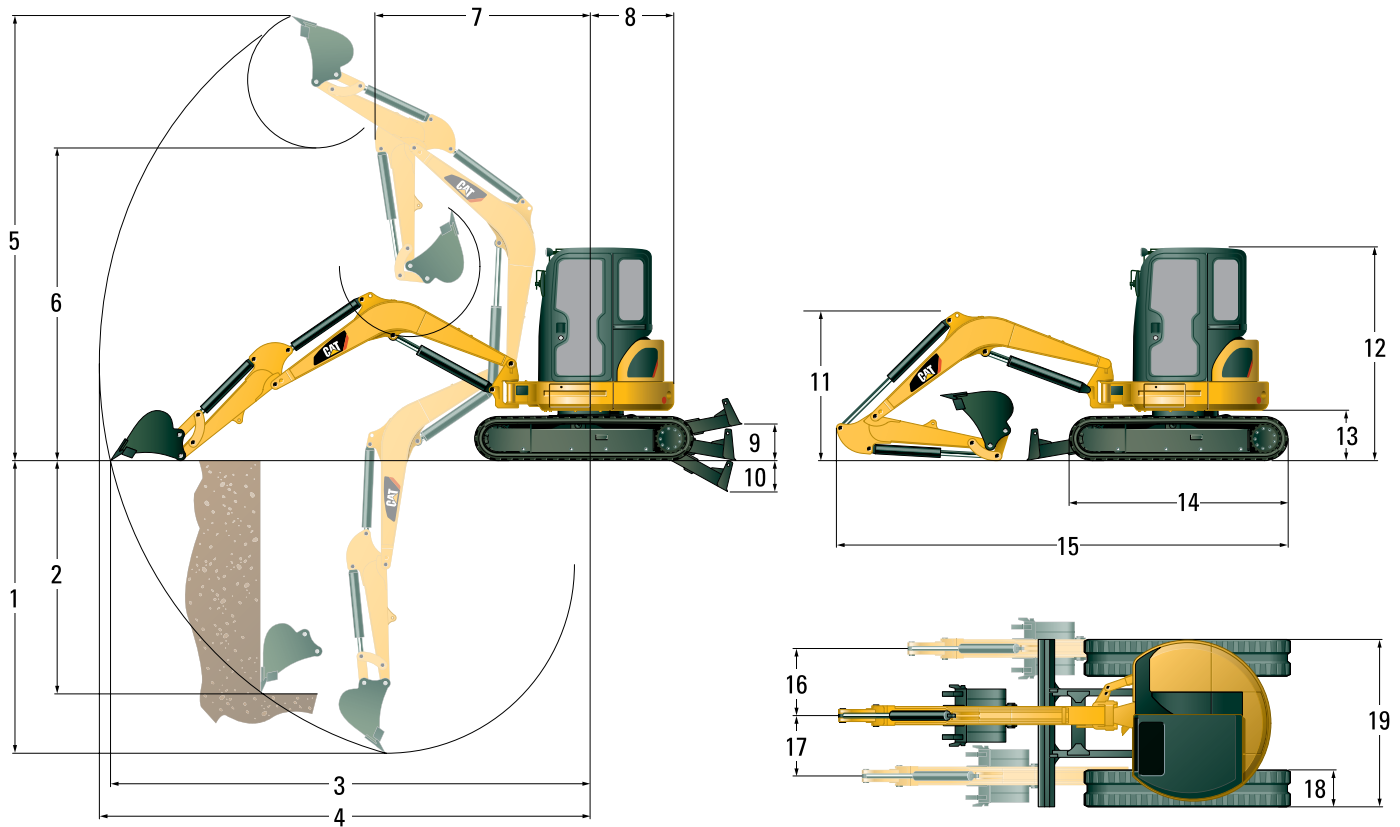
	Standardni krak roke		Dolgi krak roke	
11	1750 mm	5' 9"	2150 mm	7' 0"
12	2550 mm	8' 4"	2550 mm	8' 4"
13	615 mm	2' 0"	615 mm	2' 0"
14	2580 mm	8' 5"	2580 mm	8' 5"
15	5180 mm	17' 0"	5290 mm	17' 4"
16	785 mm	2' 7"	785 mm	2' 7"
17	695 mm	2' 3"	695 mm	2' 3"
18	400 mm	1' 4"	400 mm	1' 4"
19	1980 mm	6' 6"	1980 mm	6' 6"

## Dvižne zmogljivosti modela 305E CR v ravnini tal\*

Radij dvižne točke		3000 mm (9' 8")		4500 mm (14' 9")	
		Spredaj	Na strani	Spredaj	Na strani
Plug spuščen	kg	2340	1200	1260	640
	lb	5159	2646	2778	1411
Plug dvignjen	kg	1450	1070	760	570
	lb	3197	2359	1676	1257

\* Zgornje obremenitve so v skladu s standardom za dvižno zmogljivost hidravličnega bagra ISO 10567:2007 in ne presegajo 87 % dvižne zmogljivosti hidravličnega sistema ali 75 % prekucne obremenitve. Tabela ne vključuje teže žlice bagra. Dvižne obremenitve veljajo za standardni krak roke.

## Mere 305.5E CR



	Standardni krak roke		Dolgi krak roke	
1	3470 mm	11' 4"	3870 mm	12' 8"
2	2330 mm	7' 8"	2730 mm	9' 0"
3	5630 mm	18' 6"	6020 mm	19' 9"
4	5790 mm	19' 0"	6170 mm	20' 3"
5	5330 mm	17' 6"	5590 mm	18' 4"
6	3820 mm	12' 7"	4080 mm	13' 4"
7	2400 mm	7' 10"	2530 mm	8' 3"
8	1130 mm	3' 8"	1130 mm	3' 8"
9	405 mm	1' 4"	405 mm	1' 4"
10	555 mm	1' 10"	555 mm	1' 10"

	Standardni krak roke		Dolgi krak roke	
11	1740 mm	5' 8"	2150 mm	6' 11"
12	2550 mm	8' 4"	2550 mm	8' 4"
13	615 mm	2' 0"	615 mm	2' 0"
14	2580 mm	8' 6"	2580 mm	8' 6"
15	5330 mm	17' 6"	5460 mm	17' 10"
16	785 mm	2' 7"	785 mm	2' 7"
17	695 mm	2' 3"	695 mm	2' 3"
18	400 mm	1' 4"	400 mm	1' 4"
19	1980 mm	6' 6"	1980 mm	6' 6"

## Dvižne zmogljivosti modela 305.5E CR v ravnini tal\*

Radij dvižne točke		3000 mm (9' 8")		4500 mm (14' 9")	
		Spredaj	Na strani	Spredaj	Na strani
Plug spuščen	kg	2590	1290	1380	690
	lb	5710	2844	3042	1521
Plug dvignjen	kg	1550	1150	820	620
	lb	3417	2535	1808	1367

\* Zgornje obremenitve so v skladu s standardom za dvižno zmogljivost hidravličnega bagra ISO 10567:2007 in ne presegajo 87 % dvižne zmogljivosti hidravličnega sistema ali 75 % prekucne obremenitve. Tabela ne vključuje teže žlice bagra. Dvižne obremenitve veljajo za standardni krak roke.

## Serijska oprema

Serijska oprema se lahko razlikuje. Če želite več podrobnosti, se posvetujte s prodajalcem podjetja Cat.

- Akumulator, brez vzdrževanja
- Alarm za vožnjo (dodatna oprema v Evropi)
- Alternator
- Delovna luč, nameščena na kabino
- Držalo za kozarec
- Dvižno uho na vpetju žlice (serijska oprema povsod razen v Evropi)
- Enosmerne in dvosmerne (združena funkcija) dodatne hidravlične cevi
- Gumijaste gosenice
- Hitre spojke na dodatnih hidravličnih vodih
- Hladilnik hidravličnega olja
- Hupa
- Merilniki ali indikatorji za nivo goriva, temperaturo hladilne tekočine motorja, število delovnih ur, tlak motornega olja, zračni filter, alternator in žarilne svečke, interval servisnih pregledov
- Nastavitev varčnega načina za nižjo porabo goriva (do 20 %)
- Nastavljiv dodatni pretok za delovno orodje
- Nastavljivi naslonjali za zapestji
- Nепrekinjen pretok
- Obešalnik
- Plug s funkcijo plavanja
- Roke za namestitev prijemala (serijska oprema povsod razen v Evropi)
- Samodejna funkcija dveh hitrosti
- Samodejna parkirna zavora za vrtenje
- Samodejni prosti tek motorja
- Sistem za spreminjanje vzorca krmiljenja (ni na voljo v Evropi)
- Standardni krak roke
- Stopalke za vožnjo
- Ščitnik valja roke
- Talna obloga
- Varnostni lok s sistemom FOPS, v skladu s standardom ISO 10262 (1. stopnja), in zaščito pred prevračanjem (TOPS), v skladu s standardom ISO 12117
- Varnostni pas z navijalnim bobnom
- Varnostni sistem za zaščito pred krajo
- Vzmeteni sedež, prevleka iz vinila
- Vzvodovje vpetja žlice, minimalno vzdrževanje
- Zabož za shranjevanje z možnostjo zaklepa
- Zaslon nadzorne plošče COMPASS

## Dodatna oprema

Dodatna oprema se lahko razlikuje. Če želite več podrobnosti, se posvetujte s prodajalcem podjetja Cat.

- Dolgi krak roke
- Dvižno uho na vpetju žlice (dodatna oprema v Evropi, serijska oprema v vseh drugih regijah)
- Ekološki izpustni ventil za rezervoar za hidravlično olje
- Jeklene gosenice in jeklene gosenice z gumijastimi oblogami
- Kabina, predpriprava za radio, s sistemom FOPS, v skladu s standardom ISO 10262 (1. stopnja), in zaščito pred prevračanjem (TOPS), v skladu s standardom ISO 12117, z grelnikom/odmrzovalnikom, notranjo lučjo in brisalcem/napravo za pranje vetrobranskega stekla
- Klimatska naprava
- Kotni plug s funkcijo plavanja
- Luč na roki
- Mehanska hitra spojka
- Oglledala za kabino in varnostni lok
- Protipovratni ventil roke (samo v Evropi)
- Sekundarne dodatne hidravlične cevi
- Varnostni pas, širine 75 mm (3 palce) (dodatna oprema v Evropi, serijska oprema v vseh drugih regijah)
- Vodi hidravlične hitre spojke
- Vtičnica za vrtljivo luč za stroje z varnostnim lokom
- Vzmeteni sedež z visokim naslonjalom, prevleka iz blaga





# Mini hidravlični bagri 303.5E CR, 304E CR, 305E CR, 305.5E CR

Če želite več podatkov o izdelkih, storitvah prodajalcev in industrijskih rešitvah, ki jih ponuja podjetje Cat, obiščite spletno mesto [www.cat.com](http://www.cat.com)

© 2012 Caterpillar Inc.

Vse pravice pridržane.

Proizvajalec si pridržuje pravico do nenapovedane spremembe materialov in tehničnih lastnosti. Stroji na fotografijah so lahko opremljeni z dodatno opremo. Več podatkov o ponudbi podjetja Cat poiščite pri prodajalcu.

CAT, CATERPILLAR, SAFETY.CAT.COM, ustrezni logotipi, barva "Caterpillar Yellow" in videz "Power Edge" ter identiteti podjetja ter izdelka, uporabljeni v dokumentaciji, so blagovne znamke podjetja Caterpillar in jih ni dovoljeno uporabljati brez predhodnega dovoljenja.

A9HT6558 (05-2012)  
(Prevod: 07-2012)

