

428F2

Rovokopač-utovarivač



Cat® 3054C DIT dizel motor

Bruto snaga ISO 14396

Neto snaga ISO 9249

Cat C4.4 motor

Bruto snaga ISO 14396

Neto snaga ISO 9249

Standardno	Opciono
------------	---------

68,4 kW	74,4 kW
---------	---------

64,9 kW	70,9 kW
---------	---------

Opciono	Opciono
---------	---------

70,0 kW	74,7 kW
---------	---------

65,6 kW	70,1 kW
---------	---------

Težine

Radna težina	8425 kg
--------------	---------

Dubina kopanja rovokopača

Dubina kopanja, SAE maksimum

Standardna strela	4278 mm
-------------------	---------

Teleskopska strela, uvučena – 4,26 m	4281 mm
--------------------------------------	---------

Teleskopska strela, ispružena – 4,26 m	5274 mm
--	---------

Karakteristike 428F2

Product Link™

Ova funkcija vam omogućava da izvučete maksimum iz Cat rovokopača-utovarivača – da pogledate važne informacije o mašini i kada niste uz nju, pa i da pratite gde se mašina nalazi. Opcija Product Link će vam zaista pomoći da izvučete maksimalnu produktivnost iz mašine i da pri tom zadržite kontrolu.

Kabina i komande

Nova kabina Cat rovokopača-utovarivača pruža rukovaocu udobno okruženje lako za upotrebu. Zahvaljujući mogućnosti prilagođavanja doživljaja, potpuno nova kabina omogućava rukovaocu da radi u većoj udobnosti i uživa u najnovijim tehnologijama koje su dostupne u današnjoj generaciji rovokopača-utovarivača.

Snažna hidraulika

Mašine serije F2 daju odlične rezultate. Veći protok kroz pumpu u vrhunskom hidrauličnom sistemu smešta rukovaocu odlične performanse hidrauličnog sistema nadohvat ruke.

Premaz nanet elektrotaloženjem

Preduzeće Caterpillar veruje u kvalitetnu izradu. 428F2 ima podlogu nanetu elektrotaloženjem (e-premaz), koja potpuno zatvara sve metalne komponente mašine.

Sadržaj

Mesto rukovaoca	4
Pogonski mehanizam.....	6
Hidraulika	8
Utovarivač sa paralelnim podizanjem	9
Rovokopač.....	10
Radne alatke	11
Servisiranje	12
Podrška za kupce.....	13
Specifikacije	14
Standardna i opciona oprema	18





Kompanija Caterpillar ima renome u industriji građevinske opreme i proizvodi mašine vrhunskog kvaliteta već 90 godina, omogućavajući napredak i podstičući pozitivne i održive promene na svakom kontinentu. Kompanija Caterpillar već 30 godina proizvodi rovkopač-utovarivač britanske izrade. Od serije A do nove serije F2, dajemo sve od sebe da napravimo mašinu koja je projektovana sa posebnim osvrtom na rukovaoca i pružimo mu pouzdanost, snagu i kvalitetno okruženje. Udružili smo 30 godina strasti, stručnosti i iskustva da bismo napravili najnoviji rovkopač-utovarivač kompanije Caterpillar, F2.

Mesto rukovaoca

Vidi se; ne čuje se



Najbolje okruženje rukovaoca u klasi je upravo postalo još bolje

- Nivo buke u kabini je 74 dB(A) u celoj gami, bez obzira na motor.
- Sedište sa grejanjem pomaže da rukovaocu bude toplo bez obzira na uslove.
- Sjajan raspored prekidača i komandi pruža ergonomsku i udobnu radnu sredinu tokom celog dana.
- Redizajnirani poklopac krova pruža rukovaocu odličnu vidljivost utovarivača na maksimalnoj visini pražnjenja bez ustajanja iz sedišta.
- Zaštite svoju investiciju uz bezbednosni sistem namenski konstruisan za Cat rovokopač-utovarivač. Ovaj uređaj štiti vašu investiciju, pri tom omogućavajući lak pristup za do 25 definisanih osoba.
- Kontrole utovarivača sada donose više snage nadohvat ruke: Blokada diferencijala, neutralizator transmisije i pomoćne komande.
- Ravni profil nove kabine i ravna stakla olakšavaju zamenu i povećavaju bezbednost.

428F2 je opremljen mehaničkim komandama koje obezbeđuju fizički lak rad i mogućnost da se dodiranjem dugmeta pređe sa rasporeda komandi ISO (bager) na SAE (rovokopač) i obrnuto. Obezbeđuje lak i bezbedan rad za rukovaoce različitih nivoa iskustva i sposobnosti.



Dokazani Cat motori za pouzdanu snagu kada vam je potrebna

- Dostupni su motori snage 68,5 kW, 70 kW i 74,5 kW u verzijama EU Faze II i EU Faze IIIA. Sve opcije daju odlične radne karakteristike za sve namene.
- Izuzetno ekonomična potrošnja doprinosi snižavanju troškova posjedovanja i eksploatacije.
- Ovaj robusni agregat se godinama koristi u brojnim odeljenjima kompanije Cat i još uvek predstavlja popularan izbor koji pruža snagu tamo gde je najpotrebnija.
- Dokazan proces proizvodnje svetskog nivoa i konstrukcija motora obezbeđuju pouzdanost, tih rad i mnogo produktivnih radnih sati.

Osovine i blokada diferencijala

Serijski F2 rovokopača-utovarivača kompanije Cat koristi Cat osovine za teške uslove rada

- One su dugotrajne, tihe i odlikuju se odličnom vučom na neravnim površinama.
- Trokomorni sistem obezbeđuje neprekidno podmazivanje pokretnih delova i ležajeva za teške uslove rada na svim nagibima.
- 100%-tna blokada diferencijala, koja obezbeđuje maksimalnu vuču u svim uslovima, standardna je oprema na svim rovokopačima-utovarivačima kompanije Cat.

Power Shift menjač

Opcioni šestostepeni menjač može da se odlično uskladi sa svakom namenom, za dobar izbor svakog stepena prenosa, bilo da se vozite između radilišta ili koristite funkciju utovarivača. Sklop menjača je doraden, olakšano je menjanje stepena prenosa, a najvišem stepenu prenosa je produžen raspon, što omogućuje efikasniju i udobniju vožnju.

Blokiranje obrtnog momenta

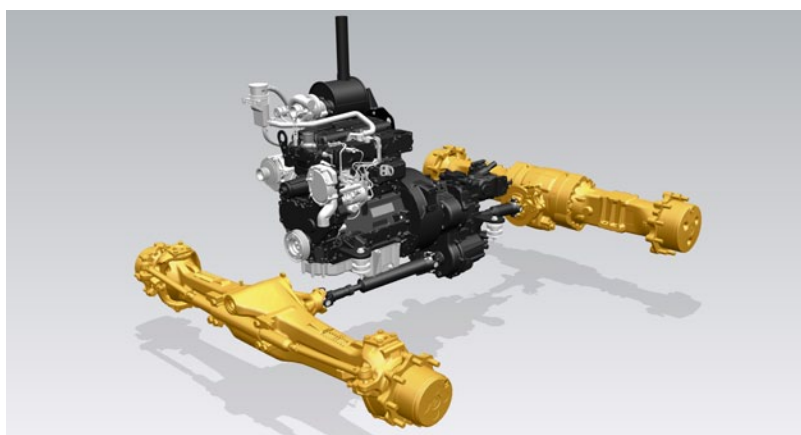
Blokirajući pretvarač obrtnog momenta obezbeđuje direktan odnos između agregata i pogonske linije u stepenima prenosa namenjenim vožnji po putu. Rezultat toga je smanjenje potrošnje goriva od 16% i 11% veća prosečna brzina. Blokirajući pretvarač obrtnog momenta je neprocenljiv dodatak za sve koji voze mašinu od jednog do drugog radilišta.





Pogonski mehanizam

Snažan, efikasan, dokazan





Hidraulika

Performanse bez premca

Snažan hidraulični sistem koji detektuje opterećenje

Inteligentan hidraulični sistem obezbeđuje pravu količinu snage u pravo vreme. Centralno zatvoren hidraulični sistem sa detekcijom opterećenja aktivno usklađuje hidrauličnu snagu i protok i daje punu snagu hidrauličnog sistema pri svim brzinama motora.

- Ventili za deljenje protoka aktivno upravljaju tokom ulja između svih funkcija mašine. Kada je rukovaocu potrebno da obavi više radnji istovremeno, mašina će mu odgovoriti glatkim radom bez napora.
- Ograničivač obrtnog momenta na mašini obezbeđuje savršenu sinhronizaciju motora, menjača i hidrauličnog sistema.
- Rovokopači-utovarivači kompanije Cat su uvek predstavljali vrhunsko rešenje – ni ova mašina nije drugačija. Klipna pumpa sa varijabilnim protokom visoke efikasnosti omogućava savršeno usklađivanje snage sa potrebama rukovaoca i isporučuje snagu tamo gde je potrebna uz malu potrošnju goriva.



Utovarivač sa paralelnim podizanjem

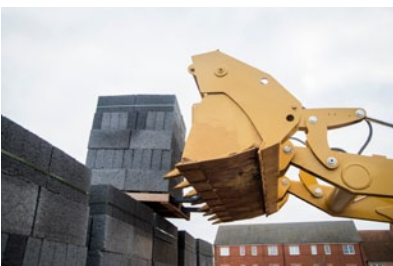
Sezanje do novih visina



Radne karakteristike utovarivača

Dokazana konstrukcija utovarivača F2 daje vrhunske performanse. Za ovu mašinu su podizanje i utovar lak posao.

- Ruke utovarivača sa paralelnim podizanjem daju odličnu vidljivost ka napred, a samoporavnavanje obezbeđuje odlično zadržavanje materijala kroz ceo ciklus podizanja i spuštanja.
- Opcija amortizacije njihanja amortizuje utovarivač i poboljšava udobnost u vožnji prilikom kretanja po radilištu i vožnji po putu. Još jedna prednost je povećano zadržavanje materijala, što pruža dragocen skok produktivnosti.
- Sistem za povratak na kopanje vraća kašiku na nivo, što je odlično za primene na poslovima u kojima se ciklusi rada ponavljaju.



Rovokopač

Napravljen za zadatak

Rovokopač u stilu bagera

Bilo da je reč o utovaru kamiona iz blizine ili o kopanju preko prepreka, bagerska grana lako izlazi na kraj i sa najtežim poslovima. Zahvaljujući kombinaciji višestranosti i jakih sila kidanja, kontrolisanju detektovanja opterećenja i hidrauličnom sistemu sa deljivim protokom, model 428F2 pruža visoku produktivnost uz minimalni napor. Grana je dizajnirana tako da ima malu širinu, što obezbeđuje maksimalnu vidljivost radne alatke i tla.

Teleskopska strela

428F2 je dostupan u varijanti sa teleskopskom strelom koja povećava dubinu kopanja i dohvat, čime se širi spektar primene i poboljšava stepen iskorišćenja mašine, što smanjuje broj potrebnih premeštanja mašine i oštećivanje lokacije. Konstrukcija kliznog unutrašnjeg odeljka onemogućava prodor prljavštine u habajuće pločice, čime se povećava vremenski interval podešavanja i zamene. Pomoćni vodovi za upravljanje hidrauličnim radnim alatkama sprovedeni su tako da budu zaštićeni od oštećenja pri radu sa veoma uskim rovovima.

Ram sa bočnim pomeranjem

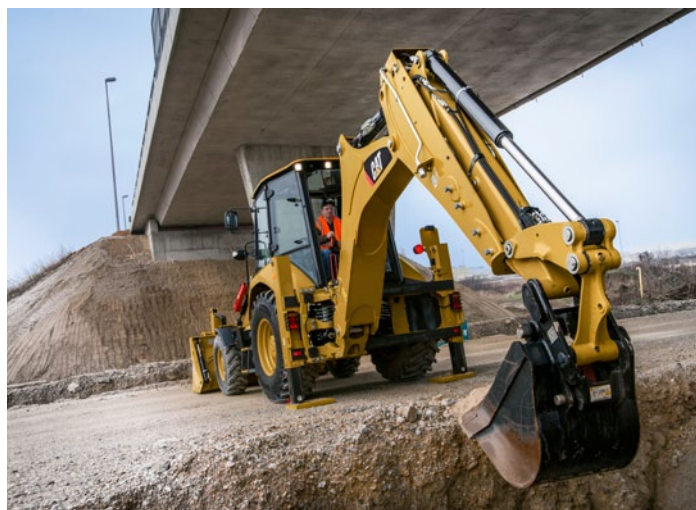
Ram sa bočnim pomeranjem serije F2 ima spoljne blokirajuće šelne, čije servisiranje ne zahteva rasklapanje. Jednodielna konstrukcija rama sa zaštitom E-premazom sprečava nakupljanje materijala u ramu i smanjuje rizik od rđanja, što produžava trajanje rama.

Cat podloške okreta

428F2 je opremljen Cat podloškama okreta, koje omogućavaju veoma brzo kopanje prigušivanjem oscilacija grane tokom ciklusa kopanja.

Hidraulično bočno pomeranje (opciono)

Ova funkcija omogućava rukovaocu da lako pozicionira rovokopač duž cele širine rama sa bočnim pomeranjem. Ovo je idealno za rad na skućenom prostoru i komunalnim instalacijama kao što su gas, struja i telekomunikacije.



Radne alatke

Rešenje za svaki posao



Utovarivač

Kašike utovarivača

Dostupne su kašike utovarivača opšte namene, kao i hidraulična višenamenska kašika. Dostupne su u širokom rasponu veličina, od 0,96 m³ do 1,3 m³.

Ostale dostupne alatke za utovarivač su:

- Četke
- Ruke za manipulisanje materijalom
- Ojačane grane
- Viljuške
- Noževi

Rovokopač

Kašike za iskopavanje

Radne alatke kompanije Cat uključuju veći broj kašika raznih veličina. Lako je naći pravu kašiku za datu namenu u paleti kašika:

- Za standardne uslove rada
- Za teške uslove rada
- Velikog kapaciteta
- Za kamen
- Za rovove

Ostale dostupne alatke za rovokopač su:

- Freze za asfalt i beton
- Čekići
- Svrkla
- Vibracione ploče za sabijanje

Brza spojnica za rovokopač

Zamena zadnjih alatki se obavlja brzo, lako i bezbedno pomoću ručnih ili hidrauličkih spojnica za rovokopač. Nove spojnice sa duplim zaključavanjem kompanije Cat sa samopodešavajućim klinom obezbeđuju čvrstu spregu. Na njima se nalazi i bezbednosna brava koja se automatski aktivira.





Servisiranje

Manje servisiranja, više rada.

Tačke koje se dnevno servisiraju

Kompanija Caterpillar zna da što je zadatak jednostavniji, veće su šanse da će biti izvršen. Zato smo se postarali da maksimalno uprostim servisiranje Cat rovokopača-utovarivača. Sve tačke koje se dnevno servisiraju su grupisane zajedno i lako su dostupne. Trajno zaptivene osovine i pogonska vratila znače da rukovaoci više ne moraju da gube vreme podmazujući nepristupačna mesta ispod mašine.

Podešavanje habajućih pločica

Teleskopska strela (E-Stick) je konstruisana tako da se samopodmazuje, što smanjuje potrebu za intervencijom rukovaoca. Stabilizatori i teleskopska strela su opremljeni lako podesivim habajućim pločicama koje ne zahtevaju rasklapanje. Kada je potrebno podesiti habajuće pločice, lako se pristupa zavrtnjima za podešavanje, pa je dovoljno tek nekoliko minuta da se izvrši podešavanje.

Cat filteri

Svi Cat filteri su vertikalno montirani da bi se omogućilo servisiranje bez prosipanja i smanjilo zagađivanje ulja. Ti gusti mikronski filteri uklanjaju mikroskopske čestice iz ulja što omogućava da motor, menjač i hidraulični sistem godinama rade bez problema.

Komponente sistema hlađenja na šarkama

Hauba se otvara da bi se otkrio motor i komponente sistema hlađenja na šarkama, kakav ima samo kompanija Cat. Komplet za klimatizaciju se podiže i hladnjak se naginje napred bez alata, što omogućava lak pristup radi uklanjanja otpadaka, u radionici ili na radilištu, čime se održava optimalno hlađenje.



Podrška za kupce

Neprevaziđena mreža podrške za kupce

Ugovori o korisničkoj podršci

Vaš Cat diler može da vam ponudi širok spektar ugovora o pružanju podrške koji se mogu prilagoditi vašim zahtevima i finansijama. Dileri mogu da vam ponude čitav niz opcija, počev od kompletnog preventivnog održavanja sa S-O-SSM paketom do ugovora o podršci sa kupcem koji se odnosi samo na delove. To vam omogućava da zaštitite svoju vrednu investiciju i da tačno znate mesečne izdatke, što će vam olakšati vođenje poslovanja.

Finansije

Da li ste proučili opcije koje dileri imaju na raspolaganju za finansiranje vaše mašine? Dileri mogu da vam ponude veliki izbor atraktivnih paketa koji se mogu prilagoditi vašim zahtevima.

Izbor mašine

Diler vam može pomoći pri izboru mašine koja će odgovarati vašim zahtevima i imati minimalne troškove eksploatacije. Da li je mašina koju imate na umu zaista najbolja za vaš zadatak ili bi neko drugo rešenje bilo bolje?

Obuka i podrška

Dodatnu podršku potražite od svog dilera. Diler može da vam da savet u vezi sa tehnikom rada vašom mašinom, koja će omogućiti minimalno habanje i nižu cenu posedovanja i eksploatacije i koja će vam pomoći da izvučete maksimum iz sjajnih karakteristika Cat rovokopača-utovarivača.

Specifikacije rovokopača-utovarivača 428F2

Motor				
	Faza II kao standardna oprema*	Faza II kao opciona oprema*	Faza IIIA kao opciona oprema**	Faza IIIA kao opciona oprema**
Motor	3054C 68,5 kW sa mehaničkim turbo-punjačem	3054C 74,5 kW sa mehaničkim turbo-punjačem	C4.4 70 kW mehanički turbomotor sa međuhladnjakom	C4.4 74,5 kW mehanički turbomotor sa međuhladnjakom
Nominalna snaga (standardna) pri 2200 o/min				
Bruto snaga ISO 14396	68,5 kW/93 hp	74,5 kW/101 hp	70,0 kW/95 hp	74,5 kW/102 hp
Nominalna neto snaga pri 2200 o/min				
ISO 9249	64,9 kW/88,3 hp	70,9 kW/96,4 hp	65,2 kW/88,7 hp	70,1 kW/95,3 hp
EEC 80/1269	64,9 kW/88,3 hp	70,9 kW/96,4 hp	65,2 kW/88,7 hp	70,1 kW/95,3 hp
Porast obrtnog momenta (neto) pri 1400 o/min	38%	31%	37%	32%
Maksimalni obrtni momenat	384 N·m	397 N·m	383 N·m	398 N·m
Dimenzije				
Unutrašnji prečnik	105 mm	105 mm	105 mm	105 mm
Hod	127 mm	127 mm	127 mm	127 mm
Radna zapremina	4,4 l	4,4 l	4,4 l	4,4 l

*Zadovoljava standarde o emisiji koji su ekvivalentni sa standardima Faze II/Nivoa 2.

**Zadovoljava standarde o emisiji koji su ekvivalentni sa standardima Faze IIIA/Nivoa 3.

- Objavljena neto snaga je snaga raspoloživa na zamajcu kada je motor opremljen ventilatorom, prečistačem vazduha, prigušivačem i alternatorom.
- Nije potrebno smanjivanje snage do nadmorske visine od 2286 m. Automatsko smanjivanje snage štiti hidraulični sistem i sistem menjača.

Menjač

Brzine kretanja rovokopača-utovarivača sa pogonom na dva točka pri punom gasu kada su postavljeni zadnji pneumatici veličine 16,9×28.

	Power Shuttle	Automatski	Automatski (opciono)
Unapred			
1.	5,6 km/h	6 km/h	6 km/h
2.	9,3 km/h	9,6 km/h	9,6 km/h
3.	21 km/h	12,5 km/h	12,5 km/h
4.	40 km/h	19,6 km/h	19,6 km/h
5.		26,5 km/h	25,5 km/h
6.		40 km/h	40 km/h
Unazad			
1.	5,6 km/h	6 km/h	6 km/h
2.	9,3 km/h	12,6 km/h	12,6 km/h
3.	21 km/h	27,4 km/h	27,4 km/h
4.	40 km/h		

Servisni kapaciteti punjenja

Sistem za hlađenje s klima uređajem	22,5 l
Rezervoar za gorivo	160 l
Motorno ulje sa filterom	8,8 l
Transmisija (Power Shuttle)	
AWD	15 l
Menjač (automatski)	
AWD	19 l
Zadnja osovina	
Planetarni zupčnici	16,5 l
Prednja osovina (AWD)	
Planetarni zupčnici	11 l
Hidraulični sistem	0,7 l
Hidraulični rezervoar	95 l
	40 l

Hidraulični sistem

Tip	Centralno zatvoren
Tip pumpe	Klipno aksijalna, promenljivog protoka
Maksimalni kapacitet pumpe	160 l/min
Pritisak u sistemu	
Rovokopač	250 bara
Utovarivač	250 bara

Nivo buke*

U kabini	74 dB(A)
Van kabine	101 dB(A)

*Faza IIIA sa pripremnim paketom za EN474

Težine*

Radna težina (procenjena) (C4.4)	8425 kg
Radna težina (maksimum) (ROPS kapacitet)	11.000 kg
Kabina, ROPS/FOPS	129 kg
Automatski menjač	55 kg
Amortizacija njihanja	11 kg
Klima-uređaj	42 kg
Višenamenska kašika (1,00 m ³)	
Sa preklopljenim viljuškama	871 kg
Bez preklopljenih viljušaka	611 kg
Teleskopska strela od 4,3 m (bez prednjeg protivtega)	203 kg
Protivtegovi	
Osnovni	115 kg
Srednji	240 kg
Najveći	460 kg
Preporučeni minimalni protivtegovi – standardna strela Kašika utovarivača	
Opšte namene	115 kg
Višenamenska	0 kg
Preporučeni minimalni protivtegovi – teleskopska strela Kašika utovarivača	
Opšte namene	460 kg
Višenamenska	0 kg

*Konfiguracija mašine – standardni motor, standardna strela kopača, standardna kabina sa klima-uređajem, AWD, standardni menjač, višenamenska kašika utovarivača od 1,03 m³, kašika kopača za standardne uslove rada od 24 inča, pneumatici 12,5/80-18 i 16,9-28, bez protivtegora, rukovalac od 80 kg i pun rezervoar za gorivo.

Osovine

Pogon na sve točkove (AWD)

Karakteristike

- Zadnja osovina za teške uslove rada sa samopodešavajućim unutrašnjim kočnicama, blokadom diferencijala i zadnjim pogonima.
- Pogon na sve točkove (AWD) aktivira se prekidačem na tabli prednje konzole ili pedalom kočnice tokom kočenja na svim točkovima. AWD se može aktivirati u pokretu, pod opterećenjem, u bilo kom stepenu prenosa, unapred ili unazad. AWD ima spoljne zadnje pogone radi lakšeg održavanja.
- Prednja osovina AWD pogona montira se zglobno i trajno je zaptivena i podmazana, pa nije potrebno svakodnevno održavanje. Takođe ima cilindar upravljača dvostrukog dejstva sa uglom upravljanja od 52° koji omogućava bolje manevrisanje.

Kategorije osovina

Prednja osovina, AWD	
Statička	22.964 kg
Dinamička	9186 kg
Zadnja osovina	
Statička	22.964 kg
Dinamička	9186 kg

Upravljanje

Tip	Prednji točkovi
Servoupravljanje	Hidrostatičko
AWD cilindar, jedan (1) sa dvostrukim dejstvom	
Unutrašnji prečnik	65 mm
Hod	120 mm
Prečnik klipnjače	36 mm
Oscilacija osovine	11 mm

Radijus okretanja

AWD (bez kočenja na unutrašnjem točku)	
Spoljni prednji točkovi	8,2 m
Spoljna najšira kašika utovarivača	11,0 m

Kočnice

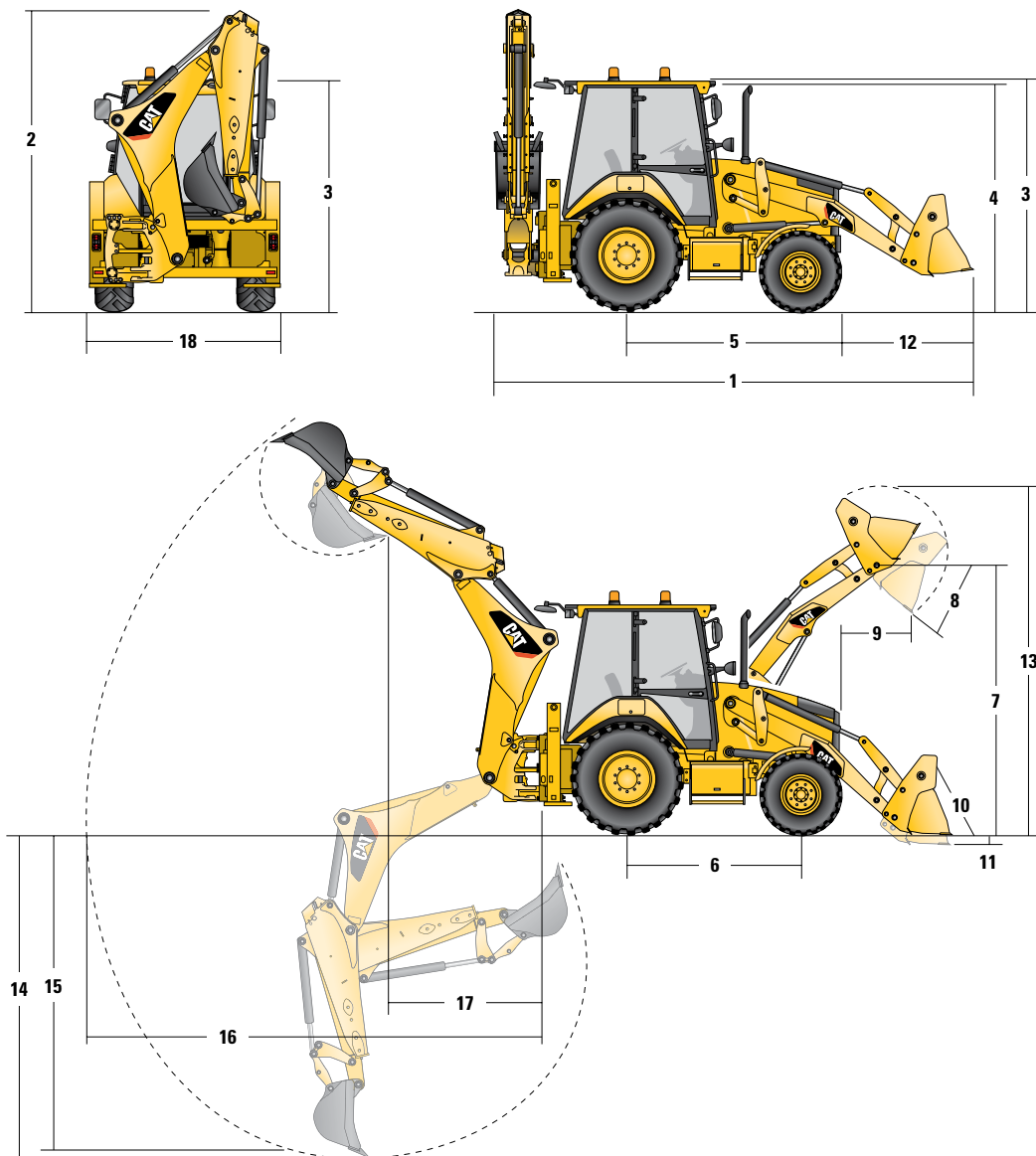
Potpuno zatvorene sa povećanim pritiskom, hidraulične, višestruki diskovi.

Karakteristike

- Unutrašnje, uronjene u ulje, sa hidrauličnim višestrukim diskovima od kevlar na ulaznoj osovini zadnjeg pogona.
- Potpuno zatvorene i zaptivene.
- Samopodešavajuće.
- Dvostruke nožne pedale kočnice sa povećanim pritiskom mogu da se zaključaju za kretanje po putu.
- Ručne/sekundarne kočnice su nezavisne od sistema servisne kočnice. Ručna kočnica se mehanički aktivira pomoću poluge koja se nalazi na desnoj konzoli.
- Zadovoljava zahteve standarda ISO 3450:1996.

Specifikacije rovokopača-utovarivača 428F2

Dimenzije mašine



	PL utovarivač opšte namene – 1,0 m ³	MP – 1,03 m ³	Višenamenska sa viljuškama – 1,03 m ³
1 Ukupna dužina u položaju za kretanje na putu	5734 mm	5734 mm	5734 mm
Ukupna transportna dužina	5704 mm	5704 mm	5704 mm
2 Ukupna transportna visina – 4,3 m	3779 mm	3779 mm	3779 mm
Ukupna širina (bez kašike utovarivača)	2352 mm	2352 mm	2352 mm
3 Visina do vrha kabine/nadstrešnice	2897 mm	2897 mm	2897 mm
4 Visina do vrha izduvne cevi	2744 mm	2744 mm	2744 mm
5 Centralna linija zadnje osovine do prednje maske	2705 mm	2705 mm	2705 mm
6 Međuosovinsko rastojanje AWD	2200 mm	2200 mm	2200 mm

Specifikacije dimenzija i performansi koje su prikazane za mašine opremljene prednjim pneumaticima 12,5/80-18 SGL, zadnjim pneumaticima 16,9-28c, standardnom kabinom, standardnom strelom sa kašikom kopača za standardne uslove od 24 inča, kašikom utovarivača opšte namene od 1,0 m³ i standardom opremom ako nije drugačije navedeno.

Dimenzije i radne karakteristike kašike utovarivača

	Za opšte namene – 1,0 m ³	MP – 1,03 m ³	Višenamenska sa viljuškama – 1,03 m ³
Kapacitet	1,03 m ³	1,03 m ³	1,03 m ³
Širina	2406 mm	2406 mm	2406 mm
Kapacitet podizanja pri maksimalnoj visini	3817 kg	3580 kg	3240 kg
Sila kidanja podizanja	54,8 kN	53,3 kN	50,2 kN
Sila kidanja naginjanja	54,8 kN	60,3 kN	58,2 kN
Opterećenje prevrtanja u tački kidanja	6557 kg	6537 kg	6260 kg
7 Maksimalna visina osovinice zgloba	3497 mm	3497 mm	3497 mm
8 Ugao pražnjenja pri punoj visini	45°	45°	45°
Visina pražnjenja pri maksimalnom uglu	2796 mm	2823 mm	2823 mm
9 Dohvat pražnjenja pri maksimalnom uglu	805 mm	731 mm	731 mm
10 Maksimalno uvlačenje kašike na nivou tla	38°	39°	39°
11 Dubina kopanja	61 mm	94 mm	94 mm
Maksimalni ugao ravnjanja	114°	116°	116°
12 Rastojanje od maske do sečiva kašike, položaj za nošenje	1467 mm	1419 mm	1419 mm
13 Maksimalna radna visina	4394 mm	4427 mm	4883 mm
Težina kašike (bez zuba i viljušaka)	428 kg	611 kg	705 kg

Dimenzije i radne karakteristike rovokopača

	Standardna strela – 4,3 m	Teleskopska strela, uvučena – 4,3 m	Teleskopska strela, ispružena – 4,3 m
14 Dubina kopanja, SAE maksimum	4278 mm	4281 mm	5274 mm
Dubina kopanja, fabrički maksimum	4775 mm	4778 mm	5696 mm
15 Dubina kopanja, 2400 mm sa ravnim dnom	3893 mm	3897 mm	4966 mm
Dubina kopanja, 600 mm sa ravnim dnom	4235 mm	4239 mm	5235 mm
Dubina kopanja, 600 mm sa ravnim dnom, fabrički	4748 mm	4753 mm	5696 mm
Dohvat od centralne linije zadnje osovine na nivou tla	6739 mm	6744 mm	7670 mm
16 Dohvat od osovine okreta na nivou tla	5649 mm	5654 mm	6580 mm
Maksimalna radna visina	5691 mm	5692 mm	6297 mm
Visina utovara	4016 mm	4025 mm	4630 mm
17 Dohvat utovara	1669 mm	1617 mm	2475 mm
Ugao okreta	180°	180°	180°
Okretanje kašike	205°	205°	205°
18 Stabilizator, ukupna širina	2352 mm	2352 mm	2352 mm
Sila kopanja kašike	63,4 kN	63,4 kN	63,4 kN
Sila kopanja strele	36,2 kN	36,9 kN	27,0 kN

Specifikacije dimenzija i performansi koje su prikazane za mašine opremljene prednjim pneumaticima 12,5/80-18 SGL, zadnjim pneumaticima 16,9-28c, standardnom kabinom, standardnom strelom sa kašikom kopača za standardne uslove od 24 inča, kašikom utovarivača opšte namene od 1,0 m³ i standardom opremom ako nije drugačije navedeno.

Standardna i opciona oprema modela 428F2

Standardna i opciona oprema

Standardna i opciona oprema mogu da se razlikuju. Više detalja potražite od Cat dilera.

	Standardno	Opciono		Standardno	Opciono
Kabina			Zaštitnici		
Kabina, deluks	—	✓	Zaštitnik, zubi (kašika opšte namene/višenamenska)	—	✓
Kabina, standardna	✓	—	Zaštitnik, pogonska osovina	—	✓
Nadstrešnica, plus	—	✓	Zaštitnik, zadnja svetla	—	✓
*Pogledajte stranicu sa opcijama kabine			Bezbednosni podupirač utovarivača	✓	—
Kabina sa ROPS i FOPS strukturom je standardna. ROPS (zaštitna struktura protiv prevrtanja) koju Caterpillar nudi u ovoj mašini zadovoljava ROPS kriterijume standarda ISO 3471:1994 i FOPS (zaštitna struktura protiv padajućih predmeta) kriterijume standarda ISO 3449:1992.			Komplet za manipulisanje objektima	—	✓
Pneumatici/upravljanje/kočnice			Priključci koji se postavljaju na terenu		
Pogon na sve točkove (AWD)	✓	—	Pogonjeno bočno pomeranje (PSS)	—	✓
100% blokada diferencijala	✓	—	Grane, strele i polužja – rovokopač		
Hidraulične kočnice sa povećanim pritiskom (dvostruke pedale)	✓	—	Brza spojnica, hidraulična (rovokopač)	—	✓
Pneumatici od 26 inča	✓	—	Brza spojnica, mehanička (rovokopač)	—	✓
Pneumatici od 28 inča	—	✓	Strela, teleskopska (4,3 m)	—	✓
Motor/menjač			Strela, standardna (4,3 m)	✓	—
Akumulator 750 CCA, bez održavanja (standardno)	✓	—	Transportna brava, okret	✓	—
Akumulator 750 CCA, bez održavanja (za teške uslove rada)	—	✓	Transportna brava, grana	✓	—
Motor 68,5 kW (93 hp) Cat 3054C DIT	✓	—	Grane, strele i polužja – utovarivač		
Motor od 74,5 kW (101 hp) Cat 3054C DIT	—	✓	Sečivo utovarivača (2 komada)	—	✓
Motor od 70 kW (95 hp) sa turbopunjačem, Cat C4.4	✓	—	Hidraulika		
Motor od 74,5 kW (101 hp) sa turbopunjačem, Cat C4.4	—	✓	Hidraulična pumpa (160 l/min)	✓	—
Grejač bloka motora	—	✓	Hidraulične brze spojnice (povezivanje okretanjem)	—	✓
Konektor za premošćeno startovanje	✓	—	Blokada bočnog pomeranja (elektrohidraulična)	✓	—
Neutralizator transmisije	✓	—	Hladnjak hidrauličnog ulja	✓	—
Menjač, ručni, sa 4 brzine	✓	—	Hidraulika – rovokopač		
Menjač, automatski, sa 6 brzina	—	✓	Hidraulični vodovi, 1-smerni	—	✓
Menjač, automatski, sa 6 brzina (blokiranje pretvarača obrtnog momenta)	—	✓	Hidraulični vodovi, 2-smerni	—	✓
Ulaz			Hidraulika – utovarivač		
Komande, mehanička poluga	✓	—	Isključenje utovarivača, slobodno kretanje	✓	—
Servoupravljanje, hidrostatičko	✓	—	Isključenje utovarivača, povratak na kopanje	✓	—
Ostali priključci			Automatska amortizacija njihovja	—	✓
Protivteg, 115 kg	—	✓	Paralelno podizanje	✓	—
Protivteg, 240 kg	—	✓	Električna oprema		
Protivteg, 460 kg	—	✓	Product Link, mobilna veza	—	✓
Prednji blatobrani	—	✓	Product Link, satelitska veza	—	✓
Podloške stabilizatora za rad na ulici	—	✓	Alarm za kretanje unazad	✓	—
Kutija za alat	✓	—	Rotaciono svetlo, stroboskopsko	—	✓
Mesta za vezivanje prilikom transporta	✓	—	Rotaciono svetlo, standardno	—	✓

Opcije kabine

	Nadstrešnica		
	plus	Standardno	Deluks
Komanda za kruženje vazduha	—	—	✓
Klima-uređaj	—	Opciono	Opciono
Automatski stabilizatori	—	—	✓
Utičnica rotacionog svetla (×2)	✓	✓	✓
Radio, vrhunski	Opciono	Opciono	Opciono
Radio, osnovni nivo	Opciono	Opciono	Opciono
Unutrašnje svetlo u kabini	Opciono	✓	—
Unutrašnje svetlo u kabini (podešeno da se uključuje pri otvaranju vrata)	—	—	✓
Držači za čaše (×2)	✓	✓	✓
Dugme blokade diferencijala na upravljaču utovarivača	✓	✓	✓
Ventilator za lice	Opciono	Opciono	Opciono
Uklonjiva podna prostirka	✓	✓	✓
Prednji i zadnji bočni prozori koji se otvaraju	—	✓	✓
Prednji farovi*	✓	✓	✓
Perforirani štitnik za sunce pune širine	—	✓	✓
Potpuno podesiva halogena radna svetla (×8)	✓	✓	✓
Kabina, potpuno zastakljena	—	✓	✓
Kabina, delimično zastakljena (prednji prozor)	✓	—	—
Skup merača	✓	✓	✓
Sirena, prednja	✓	✓	✓

	Nadstrešnica		
	plus	Standardno	Deluks
Sirena, zadnja	✓	✓	✓
Zaštita od obijanja na instrument tabli	✓	✓	✓
Strujna utičnica u kabini (×1)	✓	✓	✓
Zadnja svetla (LED)	—	✓	✓
Zadnja svetla (sijalice)	✓	—	—
Leva i desna vrata	—	✓	✓
Konzola za odlaganje na levoj strani	✓	✓	✓
Bezbednosna brava, hidraulika	✓	✓	✓
Bezbednosna brava, menjač	✓	✓	✓
Sedište, tkanina	—	✓	—
Sedište, deluks tkanina, sa grejačima	—	Opciono	Opciono
Sedište, deluks tkanina	—	—	✓
Sedište, presvučeno vinilom, sa mehaničkim amortizovanjem	✓	—	—
Bezbednosna tastatura	Opciono	Opciono	Opciono
Indikator smeru sa samostalnim poništavanjem	✓	✓	✓
Stub upravljačkog točka, podešavanje naginjanja i izvlačenja	—	—	✓
Stub upravljača, podešavanje nagiba	✓	✓	—
Brisači prozora, zadnji	—	✓	✓
Brisači prozora, prednji	✓	✓	✓

*Može da se razlikuje u zavisnosti od regiona

A9HV7434-01 (08-2016)
Zamenjuje A9HV7434

Još detaljnih informacija o Cat proizvodima, uslugama dilera i industrijskim rešenjima potražite na našoj veb-adresi www.cat.com

© 2015. Caterpillar
Sva prava zadržana

Materijali i specifikacije su podložni promeni bez najave. Mašine na fotografijama možda imaju dodatnu opremu. Raspoložive opcije potražite kod Cat dilera.

CAT, CATERPILLAR, SAFETY.CAT.COM, njihovi logotipi, "Caterpillar Yellow" i "Power Edge" trgovački detalj, kao i poslovni identitet i identitet proizvoda, koji su ovde korišćeni, predstavljaju trgovačke oznake kompanije Caterpillar i ne smeju se koristiti bez odobrenja.

