

432F2

Rovokopač-utovarivač



Cat® 3054C DIT dizel motor

Bruto snaga ISO 14396	74,5 kW
Neto snaga ISO 9249	70,9 kW

Cat C4.4 motor

Bruto snaga ISO 14396	74,7 kW
Neto snaga ISO 9249	70,1 kW

Težine

Radna težina	8479 kg
--------------	---------

Dubina kopanja rovokopača

Dubina kopanja, SAE maksimum	
Standardna strela	4278 mm
Teleskopska strela, uvučena – 4,26 m	4281 mm
Teleskopska strela, ispružena – 4,26 m	5274 mm
Teleskopska strela, uvučena – 4,87 m	4613 mm
Teleskopska strela, ispružena – 4,87 m	5643 mm

Funkcije modela 432F2

Ekonomični režim

Novo rešenje na mašinama iz serije F2, integrisano u srce mašine, može da podešava ključne funkcije da bi se uštedelo gorivo i omogućilo da mašina ima izuzetno snažne radne karakteristike.

Product Link™

Ova funkcija vam omogućava da izvučete maksimum iz Cat rovokopača-utovarivača – da pogledate važne informacije o mašini i kada niste uz nju, pa i da pratite gde se mašina nalazi. Opcija Product Link će vam zaista pomoći da izvučete maksimalnu produktivnost iz mašine i da pri tom zadržite kontrolu.

Kabina i komande

Nova kabina Cat rovokopača-utovarivača pruža rukovaocu udobno okruženje lako za upotrebu. Zahvaljujući mogućnosti prilagođavanja doživljaja, potpuno nova kabina omogućava rukovaocu da radi u većoj udobnosti i uživa u najnovijim tehnologijama koje su dostupne u današnjoj generaciji rovokopača-utovarivača.

Snažna hidraulika

Mašine serije F2 daju odlične rezultate. Veći protok kroz pumpu u vrhunskom hidrauličnom sistemu smešta rukovaocu odlične performanse hidrauličnog sistema nadohvat ruke.

Premaz nanet elektrotaloženjem

Preduzeće Caterpillar veruje u kvalitetnu izradu. Model 432F2 je zaštićen podlogom nanesenom elektrolitičkim postupkom (E-premaz) koja potpuno zaptiva sve metalne komponente strukture mašine.

Sadržaj

Mesto rukovaoca	4
Pogonski mehanizam	6
Hidraulika	8
Utovarivač sa paralelnim podizanjem	9
Rovokopač	10
Radne alatke	11
Servisiranje	12
Podrška za kupce	13
Specifikacije	14
Standardna i opciona oprema	18



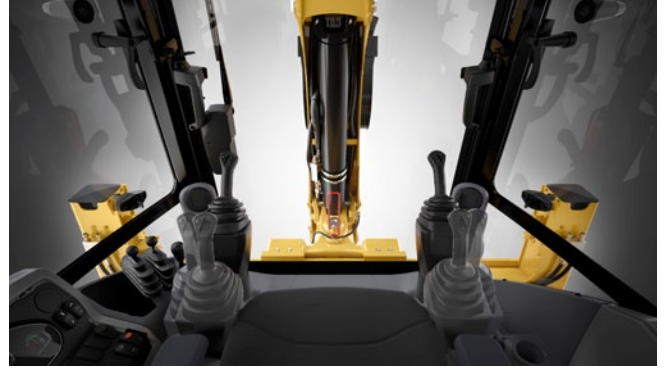


Kompanija Caterpillar ima renome u industriji građevinske opreme i proizvodi mašine vrhunskog kvaliteta već 90 godina, omogućavajući napredak i podstičući pozitivne i održive promene na svakom kontinentu. Kompanija Caterpillar već 30 godina proizvodi rovokopač-utovarivač britanske izrade. Od serije A do nove serije F2, dajemo sve od sebe da napravimo mašinu koja je projektovana sa posebnim osvrtom na rukovaoca i pružimo mu pouzdanost, snagu i kvalitetno okruženje. Udružili smo 30 godina strasti, stručnosti i iskustva da bismo napravili najnoviji rovokopač-utovarivač kompanije Caterpillar, F2.

Mesto rukovaoca

Vidi se; ne čuje se





Najbolje okruženje rukovaoca u klasi je upravo postalo još bolje

- Nivo buke u unutrašnjosti od 74 dB (A) u svim modelima serije, bez obzira na odabrani motor.
- Sedište s grejanjem kako bi rukovalac uvek bio na toplom bez obzira na uslove rada.
- Sjajan raspored prekidača i komandi pruža ergonomsku i udobnu radnu sredinu tokom celog dana.
- Postolja upravljača rovokopača kompanije Cat mogu da se beskrajno podešavaju po četiri ose, što omogućava rukovaocu da postavi komande u najudobniji položaj za rukovanje.
- Redizajnirani poklopac krova pruža rukovaocu odličnu vidljivost utovarivača na maksimalnoj visini pražnjenja bez ustajanja iz sedišta.
- Osigurajte svoju investiciju pomoću bezbednosnog sistema za Cat rovokopač-utovarivač koji je dizajniran posebno za Cat rovokopač-utovarivač. Ovaj uređaj štiti vašu investiciju, pri tom omogućavajući lak pristup za do 25 definisanih osoba.
- Komande utovarivača sada donose više snage nadohvat ruke. Blokada diferencijala, prekidač za napred, nazad i neutralni položaj, isključenje menjača i pomoćne komande.
- Ravni profil nove kabine i ravna stakla olakšavaju zamenu i povećavaju bezbednost.

Model 432F2 je opremljen regulacionim kontrolama koje omogućavaju rad uz mali napor, uz mogućnost prebacivanja između rasporeda kontrola ISO (bager) ili SAE (rovokopač) na pritisak dugmeta. Obezbeđuje lak i bezbedan rad za rukovoce različitih nivoa iskustva i sposobnosti.

Pogonski mehanizam

Snažan, efikasan, dokazan





Dokazani Cat motori za pouzdanu snagu kada vam je potrebna

- Motor snage 74,5 kW dostupan u izvedbi EU nivo II ili EU nivo IIIA pruža izvanredne performanse za sve aplikacije.
- Izuzetno ekonomična potrošnja doprinosi snižavanju troškova posjedovanja i eksploatacije.
- Taj motor se kao snažni agregat već više godina koristi u mnogim modelima kompanije Cat te i danas predstavlja veoma popularnu opciju, uz isporučivanje snage onda kada je najpotrebnija.
- Dokazan proces proizvodnje svetskog nivoa i konstrukcija motora obezbeđuju pouzdanost, tih rad i mnogo produktivnih radnih sati.

Ekonomični režim

Seriya F2 rovokopača-utovarivača kompanije Cat je opremljena novim naprednim sistemom upravljanja snagom (APMS).

- Mašina se pomoću APMS može prebaciti u ECO režim, što donosi znatnoj uštedi goriva.
- Uz obezbeđivanje savršenog balansa između snage i potrošnje, APMS omogućava uštedu goriva bez nepovoljnog uticaja na produktivnost.

Osovine i blokada diferencijala

Seriya F2 rovokopača-utovarivača kompanije Cat koristi Cat osovine za teške uslove rada.

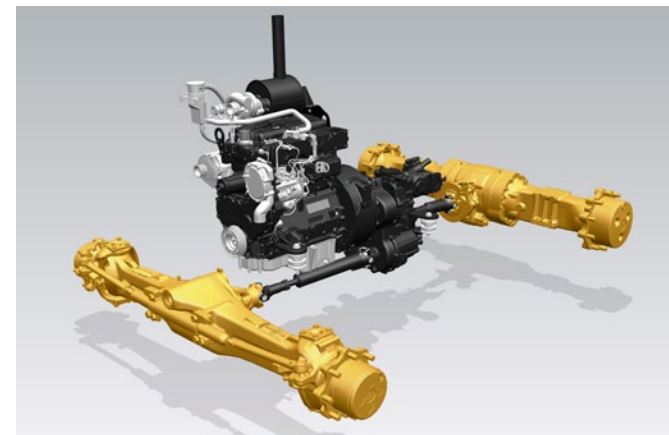
- One su dugotrajne, tihe i odlikuju se odličnom vučom na neravnim površinama.
- Trokomorni sistem obezbeđuje neprekidno podmazivanje pokretnih delova i ležajeva za teške uslove rada na svim nagibima.
- 100%-tna blokada diferencijala, koja obezbeđuje maksimalnu vuču u svim uslovima, standardna je oprema na svim rovokopačima-utovarivačima kompanije Cat.

Power Shift menjač

Opcioni šestostepeni menjač može da se odlično uskladi sa svakom namenom, za dobar izbor svakog stepena prenosa, bilo da se vozite između radilišta ili koristite funkciju utovarivača. Sklop menjača je doraden, olakšano je menjanje stepena prenosa, a najvišem stepenu prenosa je produžen raspon, što omogućuje efikasniju i udobniju vožnju.

Blokiranje obrtnog momenta

Blokirajući pretvarač obrtnog momenta obezbeđuje direktan odnos između agregata i pogonske linije u stepenima prenosa namenjenim vožnji po putu. Rezultat toga je smanjenje potrošnje goriva od 16% i 11% veća prosečna brzina. Blokirajući pretvarač obrtnog momenta je neprocenljiv dodatak za sve koji voze mašinu od jednog do drugog radilišta.



Hidraulika

Performanse bez premca



Snažan hidraulični sistem koji detektuje opterećenje

Inteligentan hidraulični sistem obezbeđuje pravu količinu snage u pravo vreme. Centralno zatvoren hidraulični sistem sa detekcijom opterećenja aktivno usklađuje hidrauličnu snagu i protok i daje punu snagu hidrauličnog sistema pri svim brzinama motora.

- Ventili za deljenje protoka aktivno upravljaju tokom ulja između svih funkcija mašine. Kada je rukovaocu potrebno da obavi više radnji istovremeno, mašina će mu odgovoriti glatkim radom bez napora.
- Ograničivač obrtnog momenta na mašini obezbeđuje savršenu sinhronizaciju motora, menjača i hidrauličnog sistema.
- Rovokopači-utovarivači kompanije Cat su uvek predstavljali vrhunsko rešenje – ni ova mašina nije drugačija. Klipna pumpa promenljivog toka visokog kapaciteta omogućava savršeno prilagođavanje snage i zahteva rukovaoca, uz pružanje snage onda kada je potrebna, kao i veoma malu potrošnju goriva.



Utovarivač sa paralelnim podizanjem

Sezanje do novih visina



Radne karakteristike utovarivača

Dokazana konstrukcija utovarivača F2 daje vrhunske performanse. Ta mašina sve zadatke podizanja i utovarivanja čini izuzetno lakim.

- Ruke utovarivača sa paralelnim podizanjem daju odličnu vidljivost ka napred, a samoporavnavanje obezbeđuje odlično zadržavanje materijala kroz ceo ciklus podizanja i spuštanja.
- Opcija amortizacije njihanja amortizuje utovarivač i poboljšava udobnost u vožnji prilikom kretanja po radilištu i vožnji po putu. Još jedna prednost je povećano zadržavanje materijala, što pruža dragocen skok produktivnosti.
- Sistem za povratak na kopanje vraća kašiku na nivo, što je odlično za primene na poslovima u kojima se ciklusi rada ponavljaju.
- Opciona hidraulična brza spojnica omogućava bezbednu i jednostavnu zamenu radnih alatki. Brza spojnica omogućava i pristup širem opsegu Cat radnih alatki.



Rovokopač

Napravljen za zadatak

Rovokopač u stilu bagera

Bilo da je reč o utovaru kamiona iz blizine ili o kopanju preko prepreka, bagerska grana lako izlazi na kraj i sa najtežim poslovima. Zahvaljujući kombinaciji svestranosti i snažnih sila kidanja, kontrole detektovanja opterećenja i hidrauličnog sistema s razvođenjem protoka, model 432F2 može postići visoke nivoe produktivnosti uz minimalni napor rukovaoca. Grana je dizajnirana tako da ima malu širinu čime se obezbeđuje maksimalna vidljivost radne alatke i tla, uz dodatnu opcionu strelu od 4,3 m ili 4,9 m.

Teleskopska strela

Model 432F2 je dostupan u varijanti sa teleskopskom palicom koja povećava dubinu kopanja i dohvat, čime se širi spektar primene i poboljšava stepen iskorišćenosti mašine uz smanjivanje potrebnih promena položaja mašine, a time i oštećivanja radne lokacije. Konstrukcija kliznog unutrašnjeg odeljka onemogućava prodor prljavštine u habajuće pločice, čime se povećava vremenski interval podešavanja i zamene. Pomoćni vodovi za hidraulične radne alatke su uvučeni i na taj način zaštićeni od oštećenja prilikom rada i u najužim rovovima.

Ram sa bočnim pomeranjem

Ram sa bočnim pomeranjem serije F2 ima spoljne blokirajuće šelne, čije servisiranje ne zahteva rasklapanje. Jednodelna konstrukcija rama sa zaštitom E-premazom sprečava nakupljanje materijala u ramu i smanjuje rizik od rđanja, što produžava trajanje rama.

Cat podloške okreta

Model 432F2 je opremljen Cat podloškama okreta, koje omogućavaju veoma brzo kopanje tako što prigušuju oscilacije grane u ciklusima kopanja.

Hidraulično bočno pomeranje (opciono)

Ova funkcija omogućava rukovaocu da lako pozicionira rovokopač duž cele širine rama sa bočnim pomeranjem. Ovo je idealno za rad na skućenom prostoru i komunalnim instalacijama kao što su gas, struja i telekomunikacije.



Radne alatke

Rešenje za svaki posao



Utovarivač

Kašike utovarivača

Dostupne su kašike utovarivača opšte namene, kao i hidraulična višenamenska kašika. Dostupne su u širokom rasponu veličina, od 0,96 m³ do 1,3 m³.

Ostale dostupne alatke za utovarivač su:

- Četke
- Ruke za manipulisanje materijalom
- Ojačane grane
- Viljuške
- Noževi

Rovokopač

Kašike za iskopavanje

Radne alatke kompanije Cat uključuju veći broj kašika raznih veličina. Lako je naći pravu kašiku za datu namenu u paleti kašika:

- Za standardne uslove rada
- Za teške uslove rada
- Velikog kapaciteta
- Za kamen
- Za rovove

Ostale dostupne alatke za rovokopač su:

- Freze za asfalt i beton
- Čekići
- Svrkla
- Vibracione ploče za sabijanje

Brza spojnica za rovokopač

Zamena zadnjih alatki se obavlja brzo, lako i bezbedno pomoću ručnih ili hidrauličkih spojnica za rovokopač. Nove spojnice sa duplim zaključavanjem kompanije Cat sa samopodešavajućim klinom obezbeđuju čvrstu spregu. Na njima se nalazi i bezbednosna brava koja se automatski aktivira.





Servisiranje

Manje servisiranja, više rada.

Tačke koje se dnevno servisiraju

Kompanija Caterpillar zna da što je zadatak jednostavniji, veće su šanse da će biti izvršen. Zato smo se postarali da maksimalno uprostim servisiranje Cat rovokopača-utovarivača. Hauba se otvara da bi se otkrio motor i komponente sistema hlađenja na šarkama radi uklanjanja prljavštine, čime se održava optimalno hlađenje. Sve tačke koje se dnevno servisiraju su grupisane zajedno i lako su dostupne. Trajno zaptivene osovine i pogonska vratila znače da rukovaoci više ne moraju da gube vreme podmazujući nepristupačna mesta ispod mašine.

Podešavanje habajućih pločica

Teleskopska strela (E-Stick) je konstruisana tako da se samopodmazuje, što smanjuje potrebu za intervencijom rukovaoca. Stabilizatori i E-strela imaju lako podesive habajuće pločice koje nije potrebno rasklapati. Kada je potrebno podesiti habajuće pločice, lako se pristupa zavrtnjima za podešavanje, pa je dovoljno tek nekoliko minuta da se izvrši podešavanje.

Cat filteri

Svi Cat filteri su vertikalno montirani da bi se omogućilo servisiranje bez prosipanja i smanjilo zagađivanje ulja. Ti gusti mikronski filteri uklanjaju mikroskopske čestice iz ulja što omogućava da motor, menjač i hidraulični sistem godinama rade bez problema.

Komponente sistema hlađenja na šarkama

Hauba se otvara da bi se otkrio motor i komponente sistema hlađenja na šarkama, kakav ima samo kompanija Cat. Sistem klima-uređaja se podiže, a hladnjak se naginje prema napred bez korišćenja alata, čime se omogućava lak pristup za uklanjanje prljavštine kada ste u radionici ili na gradilištu, a performanse hlađenja se održavaju optimalnim.



Podrška za kupce

Neprevaziđena mreža podrške za kupce

Ugovori o korisničkoj podršci

Vaš Cat diler može da vam ponudi širok spektar ugovora o pružanju podrške koji se mogu prilagoditi vašim zahtevima i finansijama. Dileri mogu da vam ponude čitav niz opcija, počev od kompletnog preventivnog održavanja sa S-O-SSM paketom do ugovora o podršci sa kupcem koji se odnosi samo na delove. To vam omogućava da zaštitite svoju vrednu investiciju i da tačno znate mesečne izdatke, što će vam olakšati vođenje poslovanja.

Finansije

Da li ste proučili opcije koje dileri imaju na raspolaganju za finansiranje vaše mašine? Dileri mogu da vam ponude veliki izbor atraktivnih paketa koji se mogu prilagoditi vašim zahtevima.

Izbor mašine

Diler vam može pomoći pri izboru mašine koja će odgovarati vašim zahtevima i imati minimalne troškove eksploatacije. Da li je mašina koju imate na umu zaista najbolja za vaš zadatak ili bi neko drugo rešenje bilo bolje?

Obuka i podrška

Dodatnu podršku potražite od svog dilera. Diler može da vam da savet u vezi sa tehnikom rada vašom mašinom, koja će omogućiti minimalno habanje i nižu cenu posedovanja i eksploatacije i koja će vam pomoći da izvučete maksimum iz sjajnih karakteristika Cat rovokopača-utovarivača.

Specifikacije rovokopača-utovarivača 432F2

Motor		
	Nivo II Standardna oprema*	Nivo IIIA Opciona oprema**
Motor	3054C 74,5 kW mehanički – turbo	C4.4 74,5 kW mehanički – turbo s međuhladnjakom
Nominalna snaga (standardna) pri 2200 o/min		
Bruto snaga ISO 14396	74,5 kW/ 101 hp	74,5 kW/ 101 hp
Nominalna neto snaga pri 2200 o/min		
ISO 9249	70,9 kW/ 96,4 hp	70,1 kW/ 95,3 hp
EEC 80/1269	70,9 kW/ 96,4 hp	70,1 kW/ 95,3 hp
Porast obrtnog momenta (neto) pri 1400 o/min	31%	32%
Maksimalni obrtni moment pri 1400 o/min	397 N·m	398 N·m
Unutrašnji prečnik	105 mm	105 mm
Hod	127 mm	127 mm
Radna zapremina	4,4 l	4,4 l

*Zadovoljava standarde o emisiji koji su ekvivalentni sa standardima Faze II/Nivoa 2.

**Zadovoljava standarde o emisiji koji su ekvivalentni sa standardima Faze IIIA/Nivoa 3.

- Objavljena neto snaga je snaga raspoloživa na zamajcu kada je motor opremljen ventilatorom, prečištačem vazduha, prigušivačem i alternatorom.
- Nije potrebno smanjivanje snage do nadmorske visine od 2286 m. Automatsko smanjivanje snage štiti hidraulični sistem i sistem menjača.

Menjač

Brzine kretanja rovokopača-utovarivača s pogonom na dva točka pri punom gasu kada su postavljeni zadnji pneumatici veličine 16,9×8.

	Power Shuttle	Automatski	Automatski (blokirajući)
Unapred			
1.	6 km/h	6 km/h	6 km/h
2.	9,4 km/h	9,6 km/h	9,6 km/h
3.	21,6 km/h	12,6 km/h	12,6 km/h
4.	40,0 km/h	19,9 km/h	19,9 km/h
5.		26,5 km/h	25,5 km/h
6.		40 km/h	40 km/h
Unazad			
1.	6 km/h	6 km/h	6 km/h
2.	9,4 km/h	12,6 km/h	12,6 km/h
3.	21,6 km/h	27,6 km/h	27,6 km/h
4.	40 km/h		

Servisni kapaciteti punjenja

Sistem za hlađenje	22,5 l
Rezervoar za gorivo	160 l
Motorno ulje sa filterom	8,8 l
Transmisija (Power Shuttle)	
AWD	15 l
Menjač (automatski)	
AWD	19 l
Zadnja osovina	
Srednje kućište	16,5 l
Planetarni zupčnici	1,7 l
Prednja osovina (AWD)	
Srednje kućište	11 l
Planetarni zupčnici	0,7 l
Hidraulični sistem	95 l
Hidraulični rezervoar	40 l

Hidraulični sistem

Tip	Centralno zatvoren
Tip pumpe	Klipno aksijalna, promenljivog protoka
Maksimalni kapacitet pumpe	163 l/min
Pritisak u sistemu	
Rovokopač	250 bara
Utovarivač	250 bara

Nivo buke*

U kabini	74 dB(A)
Van kabine	101 dB(A)

*Faza IIIA sa pripremnim paketom za EN474

Težine*

Radna težina	8479 kg	
Radna težina (maksimum) (ROPS kapacitet)	11.000 kg	
Amortizacija njihanja	11 kg	
Klima-uređaj	34 kg	
Višenamenska kašika (1,31 yd ³ /1,00 m ³)		
Sa preklapljenim viljuškama	842 kg	
Bez preklapljenih viljušaka	611 kg	
Teleskopska palica od 4,3 m (bez prednjeg protivtega)	199 kg	
Teleskopska palica od 4,9 m (bez prednjeg protivtega)	354 kg	
Protivtegovi		
Osnovni	115 kg	
Srednji	240 kg	
Najveći	460 kg	
	Na osovini	Brza spojnica
Preporučeni minimalni protivtegovi – standardna strela		
Kašika utovarivača		
Opšte namene	240 kg	460 kg
Višenamenska	0 kg	460 kg
Preporučeni minimalni protivtegovi – teleskopska strela		
Kašika utovarivača		
Opšte namene	460 kg	460 kg
Višenamenska	115 kg	460 kg

*Konfiguracija mašine – motor snage 74,5 kW, standardna strela kopača, standardna kabina s klima-uređajem, AWD, standardni menjač, višenamenska kašika utovarivača od 1,03 m³, kašika kopača za standardne uslove rada od 24", pneumatici 12.5/80-18 i 16.9-28, bez protivtegora, rukovalac od 80 kg i pun rezervoar za gorivo.

Osovine

Pogon na sve točkove (AWD)

Karakteristike

- Zadnja osovina za teške uslove rada sa samopodešavajućim unutrašnjim kočnicama, blokadom diferencijala i zadnjim pogonima.
- Pogon na sve točkove (AWD) aktivira se prekidačem na tabli prednje konzole ili pedalom kočnice tokom kočenja na svim točkovima. AWD se može aktivirati u pokretu, pod opterećenjem, u bilo kom stepenu prenosa, unapred ili unazad. AWD ima spoljne zadnje pogone radi lakšeg održavanja.
- Prednja osovina AWD pogona montira se zglobno i trajno je zaptivena i podmazana, pa nije potrebno svakodnevno održavanje. Takođe ima cilindar upravljača dvostrukog dejstva sa uglom upravljanja od 52° koji omogućava bolje manevrisanje.

Kategorije osovina

Prednja osovina, AWD	
Statička	22.964 kg
Dinamička	9186 kg
Zadnja osovina	
Statička	22.964 kg
Dinamička	9186 kg

Upravljanje

Tip	Prednji točkovi
Servoupravljanje	Hidrostatičko
AWD cilindar, jedan (1) sa dvostrukim dejstvom	
Unutrašnji prečnik	65 mm
Hod	120 mm
Prečnik klipnjače	36 mm
Oscilacija osovine	11 mm

Radijus okretanja

AWD (bez kočenja na unutrašnjem točku)	
Spoljni prednji točkovi	8,2 m
Spoljna najšira kašika utovarivača	11,0 m

Kočnice

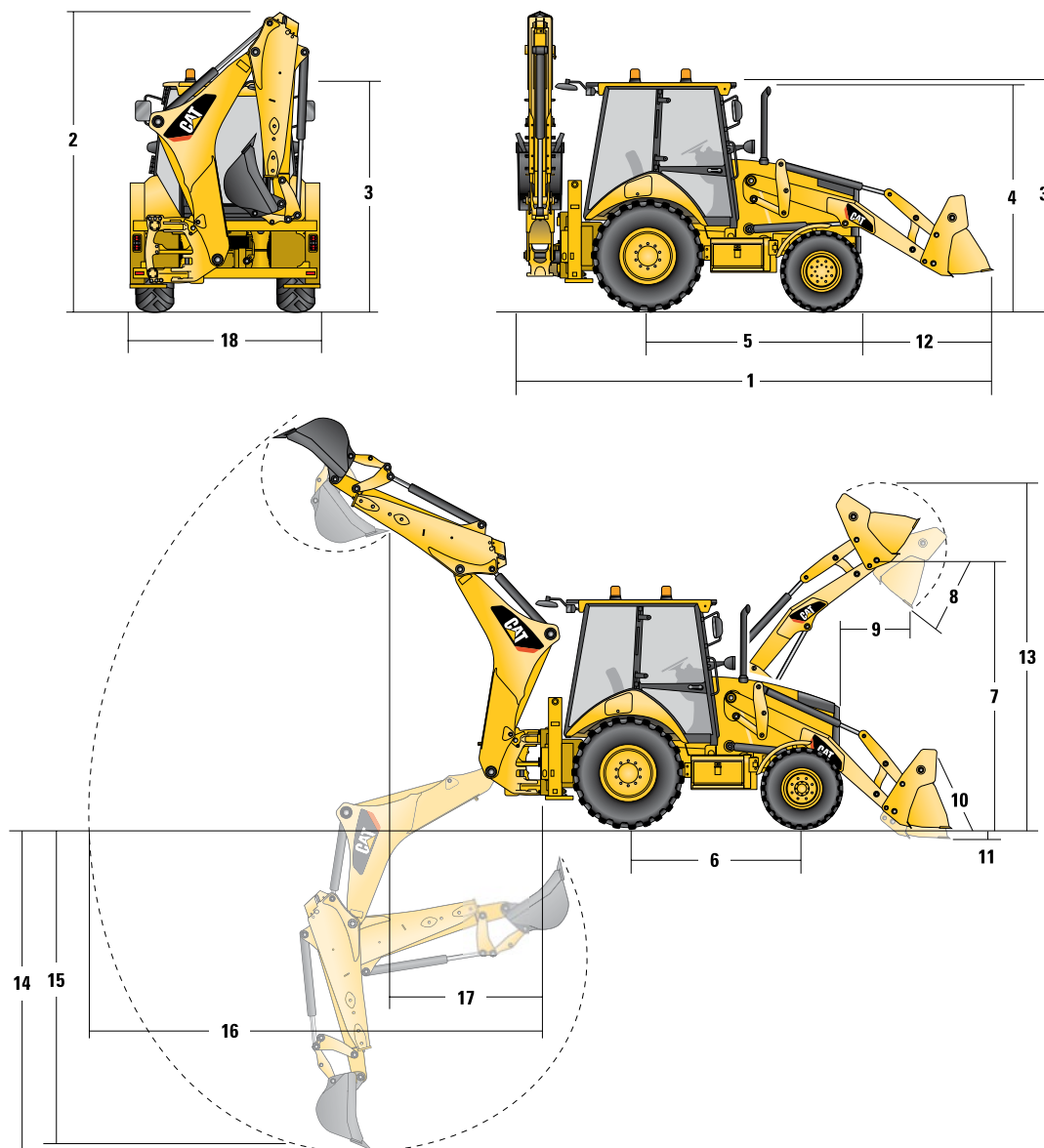
Potpuno zatvorene sa povećanim pritiskom, hidraulične, višestruki diskovi.

Karakteristike

- Unutrašnje, uronjene u ulje, sa hidrauličnim višestrukim diskovima od kevlar na ulaznoj osovini zadnjeg pogona.
- Potpuno zatvorene i zaptivene.
- Samopodešavajuće.
- Dvostruke nožne pedale kočnice sa povećanim pritiskom mogu da se zaključaju za kretanje po putu.
- Ručne/sekundarne kočnice su nezavisne od sistema servisne kočnice. Ručna kočnica se mehanički aktivira pomoću poluge koja se nalazi na desnoj konzoli.
- Zadovoljava zahteve standarda ISO 3450:1996.

Specifikacije rovokopača-utovarivača 432F2

Dimenzije mašine



	GP – 1,0 m ³	MP – 1,03 m ³	Višenamenska sa viljuškama – 1,03 m ³	Višenamenska / s brzom spojnicom – 1,03 m ³
1 Ukupna dužina u položaju za kretanje na putu	5734 mm	5734 mm	5734 mm	5735 mm
Ukupna transportna dužina	5704 mm	5704 mm	5704 mm	5754 mm
2 Ukupna transportna visina – strela od 4,3 m	3779 mm	3779 mm	3779 mm	3779 mm
Ukupna transportna visina – strela od 4,9 m	4018 mm	4018 mm	4018 mm	4018 mm
Ukupna širina (bez kašike utovarivača)	2352 mm	2352 mm	2352 mm	2352 mm
3 Visina do vrha kabine	2897 mm	2897 mm	2897 mm	2897 mm
4 Visina do vrha izduvne cevi	2744 mm	2744 mm	2744 mm	2744 mm
5 Centralna linija zadnje osovine do prednje maske	2705 mm	2705 mm	2705 mm	2705 mm
6 Međuosovinsko rastojanje AWD	2200 mm	2200 mm	2200 mm	2200 mm

Specifikacije dimenzija i performansi koje su prikazane za mašine opremljene prednjim pneumaticima 12.5/80-18 SGL, zadnjim pneumaticima 16.9-28, standardnom kabinom, standardnom strelom sa kašikom kopača za standardne uslove od 24 inča, višenamenskom kašikom utovarivača od 1,03 m³ i standardnom opremom ako nije drugačije navedeno.

Dimenzije i radne karakteristike kašike utovarivača

	GP – 1,0 m ³	MP – 1,03 m ³	Višenamenska sa viljuškama – 1,03 m ³	Višenamenska / s brzom zamenom – 1,03 m ³
Kapacitet	1,00 m ³	1,03 m ³	1,03 m ³	1,03 m ³
Širina	2406 mm	2406 mm	2406 mm	2406 mm
Kapacitet podizanja pri maksimalnoj visini	3817 kg	3580 kg	3402 kg	3234 kg
Sila kidanja podizanja	54,8 kN	53,3 kN	51,7 kN	49,7 kN
Sila kidanja naginjanja	54,8 kN	60,3 kN	59,4 kN	53,7 kN
Opterećenje prevrtanja u tački kidanja	6627 kg	6608 kg	6459 kg	6178 kg
7 Maksimalna visina osovinice zgloba	3497 mm	3497 mm	3497 mm	3497 mm
8 Ugao pražnjenja pri punoj visini	45°	45°	45°	45°
Visina pražnjenja pri maksimalnom uglu	2796 mm	2823 mm	2823 mm	2789 mm
9 Dohvat pražnjenja pri maksimalnom uglu	805 mm	731 mm	731 mm	783 mm
10 Maksimalno uvlačenje kašike na nivou tla	38°	39°	39°	38°
11 Dubina kopanja	61 mm	94 mm	94 mm	81 mm
Maksimalni ugao ravnjanja	114°	116°	116°	114°
12 Rastojanje od maske do sečiva kašike, položaj za nošenje	1467 mm	1419 mm	1419 mm	1435 mm
13 Maksimalna radna visina	4394 mm	4427 mm	4883 mm	4442 mm
Težina kašike (bez zuba i viljušaka)	428 kg	611 kg	705 kg	697 kg

Dimenzije i radne karakteristike rovokopača

	Standardna strela – 4,3 m	Teleskopska strela, uvučena – 4,3 m	Teleskopska strela, izvučena – 4,3 m	Teleskopska strela, uvučena – 4,9 m	Teleskopska strela, ispružena – 4,9 m
14 Dubina kopanja, SAE maksimum	4278 mm	4281 mm	5274 mm	4613 mm	5643 mm
Dubina kopanja, fabrički maksimum	4775 mm	4778 mm	5696 mm	5196 mm	6164 mm
15 Dubina kopanja, 2400 mm sa ravnim dnom	3893 mm	3897 mm	4966 mm	4271 mm	5352 mm
Dubina kopanja, 600 mm sa ravnim dnom	4235 mm	4239 mm	5235 mm	4589 mm	5611 mm
Dubina kopanja, 600 mm sa ravnim dnom, fabrički	4748 mm	4753 mm	5696 mm	5159 mm	6145 mm
Dohvat od centralne linije zadnje osovine na nivou tla	6739 mm	6744 mm	7670 mm	7216 mm	8167 mm
16 Dohvat od osovine okreta na nivou tla	5649 mm	5654 mm	6580 mm	6126 mm	7077 mm
Maksimalna radna visina	5691 mm	5692 mm	6297 mm	6254 mm	6984 mm
Visina utovara	4016 mm	4025 mm	4630 mm	4579 mm	5309 mm
17 Dohvat utovara	1669 mm	1617 mm	2475 mm	1535 mm	2289 mm
Ugao okreta	180°	180°	180°	180°	180°
Okretanje kašike	205°	205°	205°	205°	205°
18 Stabilizator, ukupna širina	2352 mm	2352 mm	2352 mm	2352 mm	2352 mm
Sila kopanja kašike	63,4 kN	63,4 kN	63,4 kN	63,4 kN	63,4 kN
Sila kopanja strele	42,8 kN	43,5 kN	31,7 kN	47,3 kN	35,2 kN

Specifikacije dimenzija i performansi koje su prikazane za mašine opremljene prednjim pneumaticima 12.5/80-18 SGL, zadnjim pneumaticima 16.9-28, standardnom kabinom, standardnom strelom od 14 stopa sa kašikom kopača za standardne uslove od 24 inča, višenamenskom kašikom utovarivača od 1,03 m³ i standardnom opremom ako nije drugačije navedeno.

Standardna i opciona oprema modela 432F2

Standardna i opciona oprema

Standardna i opciona oprema mogu da se razlikuju. Više detalja potražite od Cat dilera.

	Standardno	Opciono		Standardno	Opciono
Kabina			Zaštitnici		
Kabina, deluks	—	✓	Zaštitnik, zubi (kašika opšte namene/višenamenska)	—	✓
Kabina, standardna	✓	—	Zaštitnik, pogonska osovina	—	✓
*Pogledajte stranicu sa opcijama kabine			Zaštitnik, zadnja svetla	—	✓
Kabina sa ROPS i FOPS strukturom je standardna. ROPS (zaštitna struktura protiv prevrtanja) koju Caterpillar nudi u ovoj mašini zadovoljava ROPS kriterijume standarda ISO 3471:1994 i FOPS (zaštitna struktura protiv padajućih predmeta) kriterijume standarda ISO 3449:1992.			Bezbednosni podupirač utovarivača	✓	—
Pneumatici/upravljanje/kočnice			Komplet za manipulisanje objektima	—	✓
Pogon na sve točkove (AWD)	✓	—	Priključci koji se postavljaju na terenu		
100% blokada diferencijala	✓	—	Pogonjeno bočno pomeranje (PSS)	—	✓
Hidraulične kočnice sa povećanim pritiskom (dvostruke pedale)	✓	—	Grane, strele i polužja – rovokopač		
Pneumatici od 26 inča	✓	—	Brza spojnica, hidraulična (rovokopač)	—	✓
Pneumatici od 28 inča	—	✓	Brza spojnica, mehanička (rovokopač)	—	✓
Motor/menjač			Strela, teleskopska (4,3 m)	—	✓
Akumulator 750 CCA, bez održavanja (standardno)	✓	—	Strela, teleskopska (4,9 m)	—	✓
Akumulator 750 CCA, bez održavanja (za teške uslove rada)	—	✓	Strela, standardna (4,3 m)	✓	—
Ekonomični režim	✓	—	Transportna brava, okret	✓	—
Motor od 74,5 kW (101 hp) Cat 3054C DIT	✓	—	Transportna brava, grana	✓	—
Motor od 74,5 kW (101 hp) sa turbopunjačem, Cat C4.4	✓	—	Grane, strele i polužja – utovarivač		
Grejač bloka motora	—	✓	Sečivo utovarivača (2 komada)	—	✓
Konektor za premošćeno startovanje	✓	—	Brza spojnica, hidraulična	—	✓
Neutralizator transmisije	✓	—	Hidraulika		
Menjač, ručni, sa 4 brzine	✓	—	Hidraulična pumpa (163 l/min)	✓	—
Menjač, automatski, sa 6 brzina	—	✓	Hidraulične brze spojnice (povezivanje okretanjem)	—	✓
Menjač, automatski, sa 6 brzina (blokiranje pretvarača obrtnog momenta)	—	✓	Blokada bočnog pomeranja (elektrohidraulična)	✓	—
Ulaz			Hladnjak hidrauličnog ulja	✓	—
Komande, regulacioni (servo) džojstici	✓	—	Hidraulika – rovokopač		
Selektor obrasca (ISO/SAE)	✓	—	Hidraulični vodovi, 1-smerni	—	✓
Servoupravljanje, hidrostatičko	✓	—	Hidraulični vodovi, 2-smerni	—	✓
Ostali priključci			Neprekidni protok hidraulične tečnosti	—	✓
Protivteg, 115 kg	—	✓	Hidraulika – utovarivač		
Protivteg, 250 kg	—	✓	Isključenje utovarivača, slobodno kretanje	✓	—
Protivteg, 485 kg	—	✓	Isključenje utovarivača, povratak na kopanje	✓	—
Prednji blatobrani	—	✓	Automatska amortizacija njihanja	—	✓
Podloške stabilizatora za rad na ulici	—	✓	Paralelno podizanje	✓	—
Kutija za alat	✓	—	Električna oprema		
Mesta za vezivanje prilikom transporta	✓	—	Product Link, mobilna veza	—	✓
			Product Link, satelitska veza	—	✓
			Alarm za kretanje unazad	✓	—
			Rotaciono svetlo, stroboskopsko	—	✓
			Rotaciono svetlo, standardno	—	✓

Opcije kabine

	Standardno	Deluks
Komanda za kruženje vazduha	—	✓
Klima-uređaj	Opciono	Opciono
Automatski stabilizatori	—	✓
Utičnica rotacionog svetla (×2)	✓	✓
Pedale kočnice mogu da se koriste nezavisno ili zaključane		
Radio početnog nivoa	Opciono	Opciono
Vrhunski radio	Opciono	Opciono
Unutrašnje svetlo u kabini	✓	—
Unutrašnje svetlo u kabini (podešeno da se uključuje pri otvaranju vrata)	—	✓
Držači za čaše (×2)	✓	✓
Dugme blokade diferencijala na upravljaču utovarivača	✓	✓
Funkcije F/N/R* (napred/neutralno/nazad) na upravljaču utovarivača	✓	✓
Ventilator za lice	Opciono	Opciono
Uklonjiva podna prostirka	✓	✓
Prednji i zadnji bočni prozori koji se otvaraju	✓	✓
Prednji farovi**	✓	✓
Perforirani štitnik za sunce pune širine	✓	✓
Potpuno podesiva radna svetla (×8)	✓	✓
Kabina, potpuno zastakljena	✓	✓
Skup merača	✓	✓

	Standardno	Deluks
Sirena, prednja	✓	✓
Sirena, džojstik	✓	✓
Sirena, zadnja	✓	✓
Zaštita od obijanja na instrument tabli	✓	✓
Strujna utičnica u kabini (×1)	✓	✓
Zadnja svetla (LED)	✓	✓
Konzola za odlaganje na levoj strani	✓	✓
Kontrolne konzole rovokopača s podešavanjem bez ograničenja (samo podešavanje napred/nazad)	✓	—
Kontrolne konzole rovokopača s podešavanjem bez ograničenja (podešavanje napred/nazad plus bočno podešavanje)	—	✓
Bezbednosna brava, hidraulika	✓	✓
Bezbednosna brava, menjač	✓	✓
Sedište, tkanina	✓	—
Sedište, deluks tkanina, sa grejačima	Opciono	Opciono
Sedište, deluks tkanina	—	✓
Bezbednosna tastatura	Opciono	Opciono
Indikator smera sa samostalnim poništavanjem	✓	✓
Stub upravljačkog točka, podešavanje naginjanja i izvlačenja	—	✓
Stub upravljača, podešavanje nagiba	✓	—
Prednji i zadnji brisači prozora	✓	✓

F/N/R – napred/neutralno/nazad

**Može da se razlikuje u zavisnosti od regiona

A9HV7437-01 (08-2016)
Zamenjuje A9HV7437

Još detaljnih informacija o Cat proizvodima, uslugama dilera i industrijskim rešenjima potražite na našoj veb-adresi www.cat.com

© 2015. Caterpillar

Sva prava zadržana

Materijali i specifikacije su podložni promeni bez najave. Mašine na fotografijama možda imaju dodatnu opremu. Raspoložive opcije potražite kod Cat dilera.

CAT, CATERPILLAR, SAFETY.CAT.COM, njihovi logotipi, "Caterpillar Yellow" i "Power Edge" trgovački detalj, kao i poslovni identitet i identitet proizvoda, koji su ovde korišćeni, predstavljaju trgovačke oznake kompanije Caterpillar i ne smeju se koristiti bez odobrenja.

