

432F

Bager nakladalec



Motor Cat® C4.4 ACERT™*

Bruto moč (ISO 14395) pri 2200 vrt/min

Neto moč (ISO 9249) pri 2200 vrt/min

*Evropski emisijski standardi stopnje IIIB.

Serijsko

74,5 kW (101 KM)

69,9 kW (95 KM)

Izbirno

82 kW (111 KM)

77,5 kW (105 KM)

Teže

Delovna teža

8973 kg

Globina izkopa roke

Največja globina izkopa po SAE

Standardni krak roke

4278 mm

Uvlečen teleskopski krak – 4,26 m

4281 mm

Iztegnjen teleskopski krak – 4,26 m

5274 mm

Uvlečen teleskopski krak – 4,87 m

4613 mm

Iztegnjen teleskopski krak – 4,87 m

5643 mm

Kazalo

Lastnosti	4
Motor in prenosnik moči	6
Prostor upravljalca	8
Nakladalec	10
Bager	11
Hidravlični sistem	12
Delovna orodja	13
Servisiranje	14
Podpora za kupce	15
Tehnični podatki	16
Serijska oprema	21
Dodatna oprema	22





Izjemno uspešna serija F Cat bagrov nakladalcev se zdaj ponaša še z najnovejšo tehnologijo čistih emisij motorja, ki ustreza evropskim emisijskim standardom stopnje IIIB.

Nov elektronski motor ima številne nove funkcije, ki izboljšujejo porabo goriva, ker pa je izpušna cev nameščena na sprednjem stebričku kabine in omogoča neovirano vidljivost, imajo ti stroji veliko več kot le posodobljen motor.

Črpalka z elektronskim hidravličnim upravljanjem

Omogoča do 5 % nižjo porabo goriva, upravljanje s hitrejšim krmiljenjem in natančno upravljanje hidravlične tekočine.

Servisna diagnostika

Izboljšani nadzorni sistem za spremljanje napak motorja, ki prikazuje kode napak na novem zaslonu LCD. Natančna koda napake pooblaščenemu prodajalcu omogoča celoten pregled nad težavo, zato lahko poskrbi za ustrezne dele in servisiranje ter čim hitreje omogoči nadaljevanje dela s strojem.

Nova hidravlična hitra spojka

Nova spojka omogoča enostavno hidravlično priključitev delovnih orodij za bager, zato jih boste lahko udobno in varno zamenjali iz svojega sedeža.

Pretvornik navora z direktnim prenosom

Pretvornik navora z direktnim prenosom omogoča za 16 % nižjo porabo goriva in za 11 % višjo povprečno hitrost vožnje, zato je nepogrešljiv dodatek za vse, ki s strojem potujejo med delovišči.

Velik pretvornik navora

Pretvornik navora 2,4:1 stroja 432F v primerjavi s prejšnjimi modeli poskrbi za 14 % večjo potisno silo in omogoča boljšo vožnjo po cesti ter premagovanje strmin.

Težki delovni pogoji

Naše motorje smo preizkusili v najzahtevnejših delovnih pogojih. Glede na regionalne zahteve so naši stroji opremljeni za delo v najhladnejših temperaturah in izjemni vročini (do 50 °C).

Filter zraka

Suhi aksialni filter zraka z vgrajenim predfiltrom in samodejnim odstranjevanjem prahu ima daljšo življenjsko dobo pri delu v prašnem okolju in tudi krajši čas servisa ter nižje stroške.

Shranjevanje

Shranjevanje delovnih orodij je zelo pomembno pri vsakem stroju, zato smo model 432F opremili z varovanim zunanjim zabojem za shranjevanje z veliko prostora.

Velik rezervoar za gorivo

Velik 160-litrski nekovinski rezervoar za gorivo skupaj s Cat motorjem in učinkovitim hidravličnim sistemom omogoča daljše intervale med dolivanji goriva in krajši čas mirovanja. Kompozitni material preprečuje rjavenje v notranjosti rezervoarja in tako ščiti komponente sistema za vbrizgavanje goriva.





Lastnosti

Zasnovan za vas.

Motor in prenosnik moči

Dinamičen, zmogljiv in preizkušen.





Nov motor C4.4 ACERT

Nov elektronski motor C4.4 ACERT ustreza novim evropskim emisijskim standardom stopnje IIIB in omogoča številne funkcije in izboljšave.

Več moči

Upravljalci, ki želijo več moči, bodo zadovoljni, saj motor C4.4 ACERT zmore do 82 kW (111 KM) in za 10 % več navora.

Pasivni sistem DPF

Filter trdnih delcev ne potrebuje servisiranja in posegov upravljalca, saj ima vgrajen sistem za samodejno čiščenje. To je samo ena stvar, ki jo lahko odmislite.

Samodejni nadzor števila vrtljajev motorja (AESC)

Ko sistem zazna, da upravljalec kratak čas ni uporabljal krmilnih elementov, samodejno zmanjša število vrtljajev motorja na nizek prosti tek in tako zniža porabo goriva.

Ročno upravljanje nizkega prostega teka

Z dotikom gumba lahko nemudoma vklopite nizek prosti tek motorja in tako znižate porabo goriva, kadar čakate na tovarnjak, ali med pogovorom zmanjšate število vrtljajev motorja. Za nadaljevanje ponovno pritisnite gumb.

Preme in zapora diferenciala

Na stroju 432F so nameščene preme Cat za večje obremenitve, ki so zasnovane za uporabo v najtežjih razmerah. Zapora diferenciala zadnje preme pa omogoča izjemen oprijem pri vseh vrstah podlage.

Zavore z ojačevalnikom

Servo zavore potrebujejo manj pritiska na stopalke, zato je zaviranje učinkovitejše. Dvojne zavorne stopalke lahko za zaviranje v ozkih zavojih tudi ločite.

Avtomatski menjalnik

Izbirni petstopenjski menjalnik (dodatna oprema) se odlično prilagodi delu stroja in pazljivo izbere ustrezno prestavo za vožnjo na drugo delovišče ali pri delu na trdnih podlagah. Da boste vedno imeli popoln nadzor, lahko ročno izbirate prestave s preprostim obračanjem ročice. Razmak med prestavami omogoča enostavno prestavljanje in izjemno gladko pospeševanje.

Krmilni elementi bagra

Krmilni elementi ročice, ki so serijsko nameščeni na modelu 432F, omogočajo gladko in natančno upravljanje bagra nakladalca in so zato popolna rešitev za vse, ki si želijo vrhunskega udobja.

Dvojni položaj nosilcev krmilnih ročic

Krmilne ročice so nameščene na nosilce z dvema položajema namestitve. Udobno se namestite v sedežu s krmilnimi elementi ob sebi ali se z njimi nagnite naprej in si oglejte izkopani jarek v bližini stroja.

Regulator pogona

Z izbirmikom pogona s tremi položaji lahko preklapljate med pogonom na dve kolesi in pogonom na vsa kolesa. Tretji način (pogon na dve kolesi z zaviranjem na vsa kolesa) med zaviranjem vklopi pogon na vsa kolesa in po sprostitvi zavorne stopalke ponovno vklopi pogon na dve kolesi; tako poskrbi za učinkovito zaviranje v težavnih okoliščinah vožnje in zmanjša obrabo pnevmatik.

Izbira vzorca krmiljenja

S stikalom za izbiro vzorca krmiljenja, ki je nameščeno v kabini, lahko upravljalec s pritiskom gumba preklaplja med vzorcem krmiljenja za bager in nakladalec. Tako lahko izbere vzorec krmiljenja, ki ga najbolje obvlada in s katerim bo delo produktivnejše.

Zračno vzmeteni sedež

Je zelo pomembna stična točka med strojem in upravljalcem. Zračno vzmeten sedež nudi upravljalcu izjemno udobje in tako zagotavlja visoko stopnjo učinkovitosti in izjemno zmanjšuje utrujenost.

Hlajenje kabine

432F je lahko opremljen z zmogljivo klimatsko napravo, ki poskrbi za prijetno delovno okolje upravljalca tudi pri visokih temperaturah. Ventilacijski sistem skrbi tudi za odroševanje, odmrzovanje in gretje.



Prostor upravljalca

Opravite delo udobno in s stilom.





Nakladalec

Nakladalec s paralelnim dvigom poskrbi za nove višine.

Zmogljivost nakladalca

Stroj 432F je zasnovan za izjemno učinkovito delo in ima še večje sile trganja, višino in doseg nalaganja, zato bo nakladanje tovornjakov in kopanje veliko enostavnejše. Roke nakladalca s paralelnim dvigom so serijsko opremljene s funkcijo samoporavnavanja in zagotavljajo varno dviganje katerega koli tovora na paletah. Za vsestransko uporabo stroja poskrbi tudi izbira žlice za splošno uporabo ali večnamenske žlice. Odlična vidljivost pa je zagotovljena z nižje nameščenim pokrovom motorja, ki omogoča odličen pregled na zgornji del žlice.

Plavajoča žlica

Preizkušen Cat sistem plavajoče žlice je zasnovan za zmanjševanje vzdolžnega zibanja in poskakovanja in omogoča upravljalcu udobno vožnjo pri vseh vrstah uporabe, vključno s prevozom tovora, vožnjo po cesti ali pri premikanju po delovišču. Sistem vklopite s stikalom na sprednji konzoli.

Povratek na začetno točko za izkop

Stroj 432F je opremljen s serijskim sistemom za povratek na začetno točko za izkop. Ta sistem skrajša čas nakladanja tako, da nakladalno žlico ob spustu rok samodejno premakne nazaj v izhodiščni položaj za izkop. V času spusta rok na nivo tal je žlica pomaknjena v pravilni položaj za zajem naslednjega tovora.

Hidravlična hitra spojka

432F je na voljo tudi s hitro spojko (dodatna oprema), ki omogoča večjo vsestranskost nakladalca na katerem koli delovišču, saj omogoča namestitev več Cat delovnih orodij.



Bager

Vrhunska moč kopanja.

Bagrska oblika roke

Bager 432F se z lahkoto spopada z najtežjimi deli, kot so nakladanje na tovornjak v omejenem območju ali izkopavanje prek ovir, na primer sten. Združuje vsestranskost z izjemno silo trganja, odzivnostjo sistema za zaznavanje obremenitve in hidravličnim sistemom z deljenim pretokom, zato lahko upravljalec z zelo malo vloženega truda s strojem 432F delo opravlja izjemno učinkovito. Roka je ozka in omogoča največji možen pregled nad delovnim orodjem.

Teleskopski krak roke

432F je na voljo s teleskopskim krakom (dodatna možnost), ki poveča globino izkopa in dosega, zaradi česar je stroj še bolj vsestranski in uporaben. Zaradi drsnega notranjega dela obrabljive obloge niso v neposrednem stiku z umazanijo in jih je treba redkeje nastavljati in menjati. Pomožni vodi delovnih orodij so speljani drugje, tako da so bolje zaščiteni pri delu v izjemno ozkih jarkih.

Drсни okvir in vrtljiv okvir

Liti drsni okvir serije F, ki je zasnovan za lažje opravljanje obveznih vzdrževalnih del, ima zunanje zaporne sponke, tako da pri servisu bagrske roke ni treba odstraniti. Sorniki vpetja vrtljivega okvirja/vznožja roke imajo v vrtinah nameščene izmenljive puše.

432F je na voljo s Cat sistemom blaženja vrtenja, ki omogoča zelo hitro izkopavanje jarkov z blaženjem nihanja roke pri povratku v jarek.

Bočni pomik s pogonom (dodatna možnost)

S pomočjo hidravlike lahko upravljalec pri diagonalnem pomiku enostavno postavi bagrsko roko čez celotno širino in pri tem ni treba spustiti žlice na tla. Ta funkcija je odlična za opravila pri polaganju plinskih, električnih, telekomunikacijskih vodov itd.



Hidravlični sistem

Nizka poraba goriva, zmogljivost in zanesljivost.

Hidravlični sistem z zaznavanjem obremenitve

Primeri, ko morate stroj 100 % delovnega časa uporabljati pri polni zmogljivosti, so izjemno redki. Čemu bi torej moral stroj ves čas delovati s polno močjo, večjo porabo goriva, več hrupa in močnejšo obrabo?

432F je opremljen z zaprtim hidravličnim krogotokom z zaznavanjem obremenitve, ki aktivno uravnava potrebno hidravlično moč in pretok za delo, ki ga opravljate. Tako je vedno omogočen popoln nadzor, če s polno močjo izkopavate jarke ali natančno kopate v bližini napeljav.

Ker so potrebe sistema zmanjšane na najnižje vrednosti (razen pri potrebi po večji moči), je tudi parazitna izguba manjša, zato je omogočen pravi potencial motorja, ki zagotavlja izboljšano učinkovitost nakladanja in vožnje.

Ventili za delitev pretoka

432F je opremljen tudi s hidravličnimi ventili za delitev pretoka, ki omogočajo, da je pretok olja v cilindrih delovnih priključkov pravilen, kar omogoča boljši nadzor in odpravlja pomanjkanje olja pri opravljanju več funkcij, na primer izravnavanju z bagsko roko.

Deli stroja

432F je opremljen z izjemno učinkovito batno črpalko s spremenljivo prostornino. Zanesljiva visokotlačna hidravlična cev je izdelana iz dveh močnih plasti prepletene jekla, vzdržljivi nastavki za tesnilne obroče pa zagotavljajo odlično tesnjenje in so odporni na poškodbe zaradi previsokega tlaka in nihanja tlaka hidravličnega olja.

Delovna orodja

Širok izbor in vedno v dosegu.

Bager nakladalec se lahko uporablja za najrazličnejša dela, zato žlica ni vedno primerno orodje. O svojih zahtevah in potrebah se pogovorite s pooblaščenim trgovcem, ki vam bo svetoval o izbiri pravega orodja za določeno delo ter vam priskrbel stroj, ki bo popolnoma prilagojen vašim zahtevam.

Nakladalne žlice

Žlice za splošno uporabo in hidravlične večnamenske žlice so na voljo z direktnim vpetjem ali s priključkom za hitro spojko. Nanje lahko namestite rezilo ali privijačite zobe. Večnamenske žlice spadajo v dodatno opremo in jih lahko opremite tudi s paletnimi vilicami.

Bagrske žlice

Na voljo je več tipov žlic za različne vrste podlag in opravil kopanja: standardne žlice, žlice za večjo obremenitev, žlice s povečano prostornino in žlice za ekstremno obremenitev (skale). Nanje lahko privijačite zobe ali privarite nastavke za direktno vpetje zob. Na voljo so tudi žlice za čiščenje jarkov, ozke žlice (za izkopavanje jarkov za kable) in trapezoidne žlice.

Svedri

Cat sveder služi za vrtanje lukenj v tla za najrazličnejše namene. Na voljo so številne konice in pogonski sistemi, s katerimi lahko orodje najbolje prilagodite delu, ki ga opravljate.

Freza

Cat frezo lahko uporabljate za asfaltna in tudi betonska planirna dela ter ima funkcije, kot sta nadzor globine in samoporavnava.

Vibracijski kompaktor

Pred asfaltiranjem ali nanašanjem betona lahko pri izkopavanju jarkov in ravnanju nagnjenega terena s Cat vibracijskim kompaktorjem stiskate zemljo, pesek ali gramoz.

Kladivo

Cat hidravlična kladiva med delovanjem poskrbijo za stalno moč in so namenjena razbijanju betona, asfalta ali lomljenju skal. V skladu z lokalnimi predpisi so na voljo tudi modeli z dušenjem zvoka.



Servisiranje

Takoj začnite z delom.



Enostavno vzdrževanje

Redni dnevni pregledi stroja so enostavnejši, saj lahko preoblikovan sprednji del stroja odprete in tako lažje dostopate do premičnega hladilnega sistema, kadar odstranjujete odpadne delce ter tako ohranjate optimalno hlajenje.

Vse točke za dnevne preglede, kot so točke polnjenja, zračni filter, posode s tekočino za čiščenje vetrobranskih stekel, indikatorji itd., so nameščene nad motornim prostorom in so enostavno dostopne s sprostitvijo pokrova motornega prostora. Tako se vam ni treba soočati s stresnimi vzdrževalnimi deli, če so točke nameščene v samem motornem prostoru.

Trajno zatesnjene preme in pogonske gredi odpravljajo zamudna opravila podmazovanja na neprijetnih delih pod strojem.

Pri 432F je vsakodnevno vzdrževanje, ki je lahko za upravljalca moteče, zanemarljivo.

Nastavitev obrabljive obloge

Stabilizatorji in bagska roka so izdelani tako, da z enostavnim nastavitvenim mehanizmom omogočajo nastavljanje obrabljive obloge, ne da bi jo morali odstraniti.

Ko je treba nastaviti obrabljivo podlogo, lahko enostavno dostopate do nastavitvenih vijakov in podlogo brez razstavljanja stroja nastavite v le nekaj minutah.

Cat filtri

Vsi Cat filtri so vgrajeni navpično, zaradi česar je omogočen servis brez razlivanja tekočin, nevarnost onesnaženja olja pa je manjša. To so nizkomikronski filtri, ki filtrirajo tudi mikroskopsko majhne delce v olju, in vzdržujejo dolgoletno brezhibno delovanje motorja, menjalnika in hidravličnega sistema.

Nanos barve s postopkom elektrolize

Stroj 432F je zaščiten s temeljnim zaščitnim premazom (E-Coat), nanesenim s postopkom elektrolize, ki popolnoma prekrije vse kovinske dele in nudi vrhunsko zaščito pred poškodbami in korozijo. V kombinaciji s trdnim poliuretanskim premazom bo bager nakladalec 432F dlje časa videti kot nov, kar zagotavlja večjo vrednost pri nadaljnji prodaji.

Pogodbe o podpori kupcem (CSA)

Prodajalec družbe Cat vam lahko ponudi širok izbor pogodb o podpori kupcem (CSA), ki jih lahko posamezno prilagajate svojim finančnim zmogljivostim in zahtevam. Prodajalci lahko ponudijo številne možnosti – pogodbo, ki zajema samo zamenjavo nadomestnih delov ali ki vključuje popolno preventivno vzdrževanje s paketom S-O-SSM. Zaščitite svojo dragoceno investicijo in bodite seznanjeni z natančnimi mesečnimi stroški svojega poslovanja.

Financiranje

Ali ste preverili številne možnosti, ki vam jih ponuja prodajalec pri financiranju stroja? Na voljo je izbor privlačnih paketov financiranja, ki so prilagojeni vašim potrebam.

Izbira stroja

Prodajalec vam lahko svetuje pri odločitvi o nakupu stroja na osnovi vaših potreb in vam tako pomaga znižati stroške delovanja. Ali je stroj, ki ga imate v mislih, res najboljši za nameravano delo ali pa so morda drugi priključki primernejši?

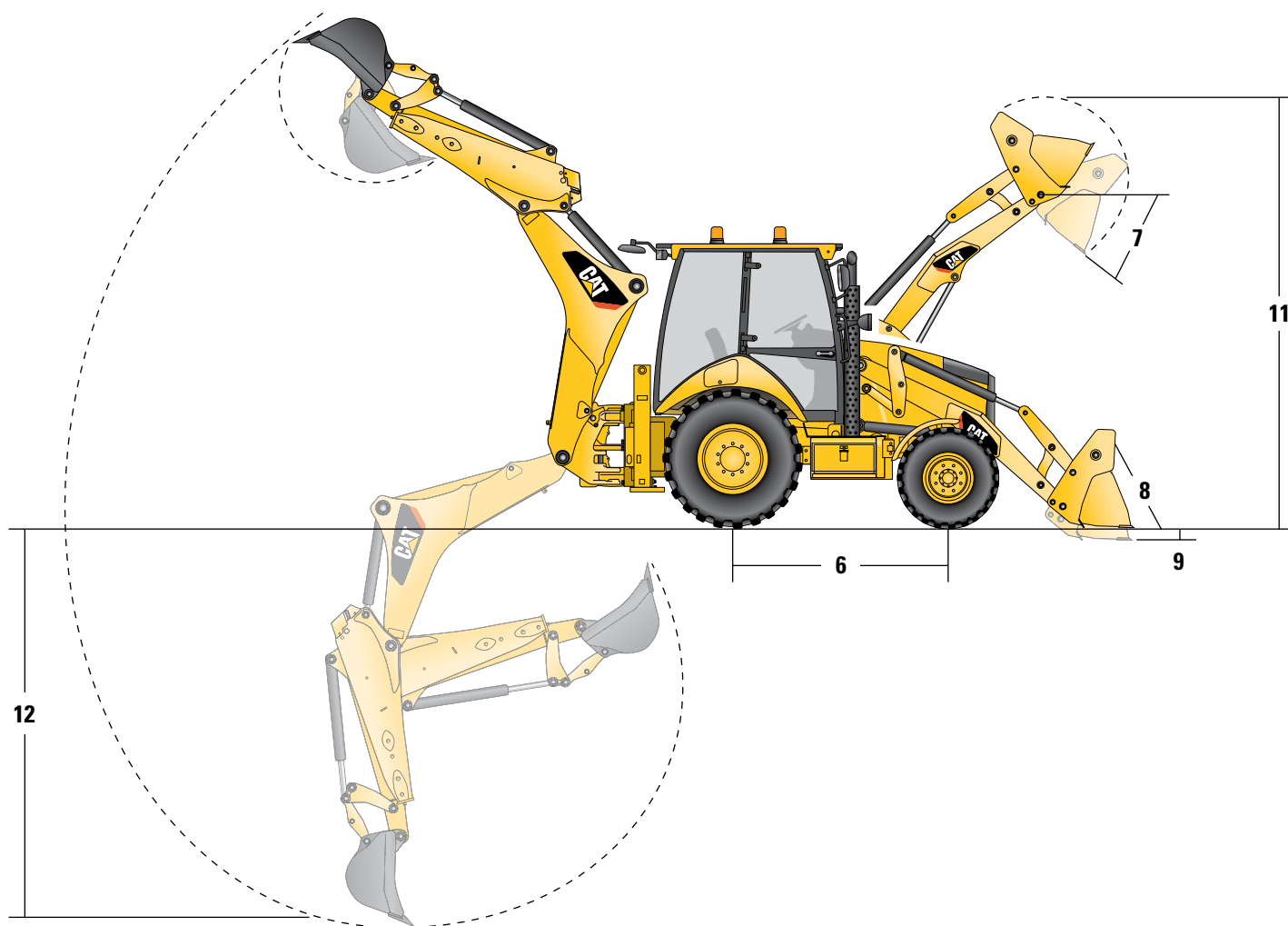
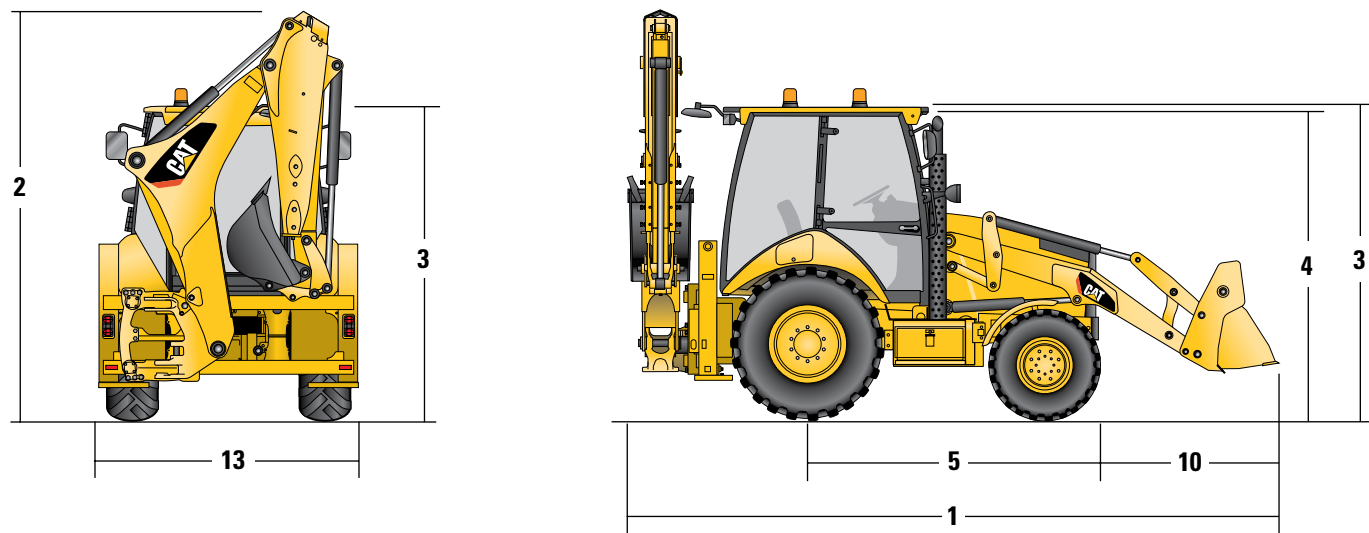
Načrtovano vzorčenje olja

Pri prodajalcu družbe Cat je na voljo priročnik Cat S-O-S. Prodajalec lahko tako analizira obrabo pred pojavom težav, s čimer lahko prepreči prezgodnjo okvaro in omogoči popravilo z nižjimi stroški in krajšim časom izpada stroja.



Podpora za kupce
Vedno na voljo.

Tehnični podatki bagra nakladalca 432F



Mere stroja

	Žlica za splošno uporabo	Večnamenska žlica	Večnamenska z vilicami
Skupna dolžina (nakladalec na tleh, bagrska roka obrnjena navzven)	7398 mm	7353 mm	7353 mm
1 Skupna dolžina v položaju za vožnjo	5744 mm	5714 mm	5714 mm
Skupna transportna dolžina	5750 mm	5704 mm	5704 mm
2 Skupna transportna višina	3779 mm	3779 mm	3779 mm
Skupna širina	2352 mm	2352 mm	2352 mm
3 Višina do vrha kabine	2897 mm	2897 mm	2897 mm
4 Višina do vrha izpušne cevi	2744 mm	2744 mm	2744 mm
Višina od tal (najmanj)	320 mm	320 mm	320 mm
5 Razdalja med središčem zadnje preme in sprednje maske	2705 mm	2705 mm	2705 mm
Kolotek sprednjih koles	1895 mm	1895 mm	1895 mm
Kolotek zadnjih koles	1714 mm	1714 mm	1714 mm
6 Medosna razdalja, pogon na dve kolesi/pogon na vsa kolesa	2200 mm	2200 mm	2200 mm

Mere in zmogljivost – nakladalec

	Žlica za splošno uporabo	Večnamenska žlica	Večnamenska z vilicami
Prostornina (standard SAE)	1,00 m ³	1,03 m ³	1,03 m ³
Širina	2406 mm	2406 mm	2406 mm
Trgalna sila	54,9 kN	60,4 kN	59,5 kN
Dvižna zmogljivost na največji višini	3817 kg	3580 kg	3402 kg
Prekucna obremenitev pri najvišji trgalni sili	6804 kg	6790 kg	6641 kg
Višina praznjenja pri največjem kotu	2796 mm	2823 mm	2823 mm
Doseg praznjenja pri največjem kotu	805 mm	731 mm	731 mm
Največja višina tečajnega sornika	3497 mm	3497 mm	3497 mm
7 Kot praznjenja na največji višini	46°	46°	46°
8 Največje vzvratno nagibanje žlice na tleh	38°	39°	39°
9 Globina izkopa	61 mm	94 mm	94 mm
Največji kot pri izravnavanju	113°	116°	116°
Širina rezila pluga	—	2406 mm	2406 mm
10 Razdalja od maske stroja do rezila žlice, položaj za prenašanje	1471 mm	1423 mm	1423 mm
11 Največja delovna višina	4394 mm	4427 mm	4883 mm
Popolnoma odprta čeljust	—	790 mm	790 mm
Zapiralna sila čeljusti žlice	—	61 kN	61 kN
Teža (brez zob ali vilic)	428 kg	611 kg	705 kg

Mere in zmogljivost – bagrska roka

	Standardni krak roke	Uvlečen teleskopski krak – 4,26 m	Iztegnjen teleskopski krak – 4,26 m	Uvlečen teleskopski krak – 4,87 m	Iztegnjen teleskopski krak – 4,87 m
Največja globina izkopa po SAE	4278 mm	4281 mm	5274 mm	4613 mm	5643 mm
Globina izkopa, največja vrednost proizvajalca	4775 mm	4814 mm	5730 mm	5238 mm	6199 mm
12 Globina izkopa, 610 mm ravno dno	4235 mm	4239 mm	5235 mm	4589 mm	5611 mm
Doseg od vrtilišča roke na tleh	5650 mm	5655 mm	6583 mm	6127 mm	7078 mm
Doseg od osi zadnje preme na tleh	6740 mm	6745 mm	7670 mm	7217 mm	8168 mm
Največja delovna višina	5691 mm	5692 mm	6297 mm	6254 mm	6984 mm
Višina nakladanja	4016 mm	4025 mm	4630 mm	4579 mm	5309 mm
Doseg nakladanja	1669 mm	1617 mm	2475 mm	1535 mm	2289 mm
Lok vrtenja	180°	180°	180°	180°	180°
Vrtenje žlice	205°	205°	205°	205°	205°
13 Stabilizator (skupna širina)	2352 mm	2352 mm	2352 mm	2352 mm	2352 mm
Izkopna sila žlice	63,5 kN	63,4 kN	63,4 kN	63,4 kN	63,4 kN
Izkopna sila kraka roke	45,3 kN	46,3 kN	31,8 kN	47,3 kN	36,7 kN

Tehnični podatki bagra nakladalca 432F

Motor

Model motorja	Cat C4.4 ACERT*
Nazivna moč (serijsko)	2200 vrt/min
Bruto – ISO 14396	74,5 kW/101 KM
Neto – ISO 9249	69,9 kW/95 KM
Neto – 80/1269/EGS	69,9 kW/95 KM
Nazivna moč (dodatna možnost)	
Bruto – ISO 14396	82 kW/111 KM
Neto – ISO 9249	77,5 kW/105 KM
Neto – 80/1269/EGS	77,5 kW/105 KM
Neto dvig navora pri 1400 vrt/min	
82 kW/111 KM	32 %
74,5 kW/101 KM	46 %
Najvišji navor pri 1400 vrt/min	
82 kW/111 KM	450 Nm
74,5 kW/101 KM	450 Nm
Vrtina	105 mm
Hod	127 mm
Delovna prostornina	4,4 l

- Navedena neto moč je moč na vztrajniku, če je motor opremljen z ventilatorjem, zračnim filtrom, dušilnikom hrupa in alternatorjem.
- Pri delih do 3000 m (10 000 čevljev) nadmorske višine vrednosti ni treba zmanjšati. Samodejna redukcija ščiti hidravlične sisteme in menjalnik.

*Evropski emisijski standardi stopnje IIIB.

Lastnosti

- Bati s tremi utori so izdelani iz lahke silikonsko-aluminijeve zlitine za večjo vzdržljivost in toplotno prevodnost.
- Sprednji in pomožni rebrasti klinasti jermen (poly-v) s samodejnim napenjalnikom je izjemno vzdržljiv in zagotavlja nižje stroške za vzdrževanje.
- Sistem z neposrednim vbrizgavanjem goriva omogoča natančen dovod goriva. Električna črpalka za samodejno polnjenje sistema z gorivom izboljšuje hladni zagon. Krogotok goriva z enim filtrom za nižje stroške vzdrževanja.
- Visok navor pri nizkem številu vrtljajev motorja za delovanje z nizko porabo goriva.
- Suhi zračni filter z aksialnim tesnilom in vgrajenim samodejnim odstranjevanjem prahu omogoča učinkovitejše predhodno filtriranje.
- 12-voltni električni sistem za zagon in polnjenje, z akumulatorjem 750 CCA (skupina 31), ki ne potrebuje vzdrževanja.

Premi

Serijski pogon na vsa kolesa.

Lastnosti

- Zadnja prema za večje obremenitve s samonastavljivimi notranjimi zavorami, zaporo diferenciala in pogoni koles.
- Pogon na vsa kolesa vklopite s stikalom na sprednji konzoli ali med zaviranjem na vsa kolesa z zavorno stopalko. Lahko ga vklopite med vožnjo, pod obremenitvijo, v kateri koli prestavi, za vožnjo naprej ali vzvratno vožnjo. Za lažje vzdrževanje je pogon na vsa kolesa opremljen z zunanji končnimi pogoni.
- Sprednja prema s pogonom na vsa kolesa je nihajna in trajno zatesnjena ter podmazana in ne zahteva vsakodnevnega vzdrževanja. Za lažje manevriranje je vgrajen tudi dvosmerni krmilni cilindri s kotom krmiljenja 52°.

Krmiljenje

Popolnoma hidrostatično krmiljenje, nadzorovano z volansko črpalko. Varnostni krmilni sistem, ki je na voljo, je prilagojen predpisom za vožnjo po cesti v različnih državah in izpolnjuje zahteve standarda ISO 5010.

Krmiljenje

Tip	Sprednja kolesa
Servokrmiljenje	Hidrostatično
Cilinder, eden (1), pogon na vsa kolesa	
Vrtina	65 mm
Hod	120 mm
Premer batnice	36 mm
Obračalni krog	
Notranje kolo brez zavore (pogon na 4 kolesa)	
Zunanji sprednji kolesi	8180 mm
Zunanji del najširše žlice nakladalca	10 970 mm

Zavore

Popolnoma zaprte, z ojačevalnikom, hidravlične, večkolutne.

Lastnosti

- Notranji koluti iz kevlarja, potopljeni v olje, s hidravličnim krmiljenjem na vstopni gredi pogona koles.
- Popolnoma zaprte in zatesnjene.
- Samonastavljive.
- Zavorni stopalki z ojačevalnikom je mogoče za vožnjo po cesti spojiti.
- Parkime/pomožne zavore so neodvisne od sistema delovne zavore. Parkimo zavoro aktivirate mehansko z ročico na desni konzoli.
- Skladno s standardom ISO 3450:1996.

Teže

Standardni nakladalec s paralelnim dvigom, večnamensko nakladalno žlico prostornine 1,03 m³ z vilicami, standardno bagrsko žlico širine 610 mm, protiutežjo 115 kg, upravljalcem s težo 75 kg in polnim rezervoarjem za gorivo.

Teže	
Teža stroja* (obseg)	7620-10 817 kg
Delovna teža**	8973 kg
Avtomatsko prestavljanje	27 kg
Klimatska naprava	39 kg
Plavajoča žlica	25 kg
Večnamenska žlica	1,03 m ³
z zložljivimi vilicami	842 kg
brez zložljivih vilic	611 kg
Teleskopski krak roke (brez sprednje protiuteži)	299 kg
Protiuteži	
Lahke	115 kg
Srednje težka	250 kg
Težka	485 kg

Najnižje zahteve za protiutež:

Standardni krak roke	
Žlica za splošno uporabo	250 kg
Večnamenska žlica	Brez
Teleskopski krak roke	
Žlica za splošno uporabo	485 kg
Večnamenska žlica	115 kg

*Teža stroja (obseg) označuje težo od najmanjše konfiguracije do največje konfiguracije.

**Delovna teža označuje težo stroja pri običajni konfiguraciji (kot je zgoraj).

Lastnosti kabine

	Serijska	Deluxe
Popolnoma zastekljena	✓	✓
Desna vrata z oknom (za odpiranje)	✓	✓
Leva vrata z oknom (za odpiranje)	✓	✓
2 zadnji fiksni stranski okni	✓	
2 zadnji stranski okni (za odpiranje)		✓
Serijski zračno vzmeten sedež	✓	
Zračno vzmeten sedež Deluxe		✓
8 delovnih luči (4 spredaj, 4 zadaj)	✓	✓
Talna obloga	✓	✓
Leva odlagalna konzola	✓	✓
Po višini nastavljiv volanski drog	✓	✓
Zunanje vzvratno ogledalo	✓	✓
Vtičnica za vrtljivo luč (2)	✓	✓
Notranja napajalna vtičnica	✓	✓
Nosilec za vgradnjo radia	✓	✓
Sklop vrhunskih merilnikov	✓	✓
Senčnik	✓	✓
Varnostni pas (50 mm)	✓	✓
Volan z gumbom za obračanje	✓	✓
Protivlomna zaščita	✓	✓
Grelnik kabine	✓	✓
Klimatska naprava v kabini	dodatna možnost	dodatna možnost
Stabilizatorji s samodejnim dvigom	✓	✓

Kabina

ROPS/FOPS je del serijske opreme.

ROPS (zaščitna struktura pred prevračanjem), ki jo za ta stroj ponuja Caterpillar, ustreza pogojem za strukturo ROPS standarda ISO 3471:1994 in pogojem za strukturo FOPS (zaščitna struktura pred padajočimi predmeti) standarda ISO 3449:1992.

Tehnični podatki bagra nakladalca 432F

Prostornine rezervoarjev

Hladilni sistem	
z grelnikom	22 l
Rezervoar za gorivo	160 l
Motor z oljnim filtrom	8,8 l
Menjalnik	
Power Shuttle (pogon na vsa kolesa)	18 l
Zadnja prema (toga/krmiljena)	
Srednje ohišje	16,5 l
Pogon koles (prostornina na stran)	1,7 l
Sprednja prema (pogon na vsa kolesa)	
Srednje ohišje	11 l
Pogon koles (prostornina na stran)	0,7 l
Hidravlični sistem	95 l
Rezervoar za hidravlično olje	40 l

Hidravlični sistem

Zaznavanje obremenitve, zaprt hidravlični krogotok.

Sistem zaznavanja obremenitve z zaprtim hidravličnim krogotokom in spremenljivim pretokom zagotavlja polno hidravlično silo na zobe žlice pri vseh številih vrtljajev motorja. Omogoča nizko porabo goriva in mehke krmilne elemente.

Tip	Zaprt krogotok
Vrsta črpalke	Spremenljivi pretok, aksialna batna črpalka
Zmogljivost črpalke	156 l/m pri 2200 vrt/min
Tlak v sistemu	
Bager	250 barov
Nakladalec	250 barov

Menjalnik

Standardni menjalnik Power-Shuttle ima štiri prestave za vožnjo naprej in nazaj s popolno sinhronizacijo zobniškega prenosa v vseh prestavah. Dodatni avtomatski menjalnik lahko uporabljate v avtomatskem ali ročnem načinu.

	Power-Shuttle	Avtomatski
Vožnja naprej		
1.	6 km/h	6 km/h
2.	9,7 km/h	9,6 km/h
3.	20 km/h	20 km/h
4.	40 km/h	27,4 km/h
5.	—	40,9 km/h
Vzratna vožnja		
1.	6 km/h	6 km/h
2.	9,7 km/h	12,6 km/h
3.	20 km/h	27,6 km/h
4.	40 km/h	—
5.	—	—

Pretvornik navora z direktnim prenosom

Pretvornik navora z direktnim prenosom (dodatna možnost) se samodejno izbere glede na hitrost vožnje in omogoča daljše ohranjanje hitrosti na vseh vrstah terena.

Serijska oprema

Serijska oprema se lahko razlikuje. Če želite več podrobnosti, se posvetujte s prodajalcem podjetja Cat.

- Akumulator, brez vzdrževanja, 750 CCA
- Alarmi
 - Vzratna vožnja
 - Napaka sistema/opozorilo
- Alternator, 120 amperov, 12 voltov
- Bagrska žlica, upravljanje s krmilno ročico
- Blokada premikanja bagske roke med transportom
- Dvižno uho, roka (samo države, ki niso članice EU)
- Ekološki izpust
- Elektro-hidravlična zapora drsnega okvirja
- Filter trdnih delcev (DPF) z dolgo življenjsko dobo
- Filter zraka z aksialnim tesnilom in vgrajenim predfiltrom ter indikatorjem stanja filtra
- Gumb za obračanje volana
- Hidravlični nastavki za tesnilne obroče
- Hidravlični sesalni grobi filter
- Hidravlični sistem, sistem za zaznavanje obremenitve s spremenljivim pretokom in aksialno batno črpalko
- Hladilnik hidravličnega olja
- Izločevalnik vode
- Izolator akumulatorja
- Kabina ROPS z grelnikom, odmrzovalnikom, napravo za vzdrževanje tlaka in ventilatorjem za kroženje zraka
- Krak, standardni (4,26 m)
- Luči, delovne (4 spredaj, 4 zadaj)
- Menjalnik, štiri sinhronizirane prestave
- Motor, Cat C4.4 ACERT* (74,5 kW)
- Napajalni priključki, 12 V (2 zunanja, 1 notranji)
- Naprava za pranje/brisanje sprednjih in zadnjih stekel z intervalnim delovanjem
- Navojni filtri za gorivo, motorno olje in olje za menjalnik
- Obešalnik
- Ogledali, zunanji (2)
- Ohišje motorja, hitro odpiranje
- Opornik, dvižni cilinder
- Opozorilna hupa, sprednja, električna
- Osvetlitev instrumentne plošče
- Paket za hlajenje pri izredno visokih temperaturah okolice
- Pnevmatike (2 sprednji, 2 zadnji)
- Po višini nastavljen volanski drog
- Pogon na vsa kolesa
- Polnjenje rezervoarja za gorivo s 160 l prostornine s tal
- Povratek na začetno točko za izkop
- Premičen hladilni sistem
- Pretvornik navora
- Protivlomna zaščita
- Roka, blokada premikanja
- Ročica (vrtljiva) in stopalka za plin
- Ročno upravljanje nizkega prostega teka
- Samodejni nadzor števila vrtljajev motorja (AESC)
- Sedež z zračnim vzmetenjem in prevleko iz blaga
- Senčnik
- Servokrmiljenje, hidrostatično
- Sklop merilnikov
 - Merilniki; temperatura hladilnega sredstva, nivo goriva, število vrtljajev
 - Zaslon LCD; števec delovnih ur, temperatura olja pretvornika navora, temperatura hidravličnega olja, nastavitve upravljalca, diagnostika servisnega načina
- Smerokaz s samodejnim izklopom
- Sprednja maska z odbijači, odporna na udarce
- Sprednji žarometi
- Sredstvo proti zmrzovanju (do -37 °C)
- Stikalo za nevtralizacijo menjalnika
- Stropna luč (samo v kabini)
- Talna obloga, gumijasta
- Točke priveza za transport
- Utripajoče opozorilne luči
- Varnostni pas z navijalnim bobnom (50 mm)
- Ventilator, zaščita hlajenja in ventilatorja
- Zaboje za shranjevanje, zunanji, z možnostjo zaklepa
- Zagonski sistem, predgretje
- Zavore, hidravlično ojačane, v olje potopljeni koluti, dvojne stopalke z možnostjo spojitve
- Zavorne in zadnje luči (2)

*Evropski emisijski standardi stopnje IIIB.

Dodatna oprema

Dodatna oprema se lahko razlikuje. Če želite več podrobnosti, se posvetujte s prodajalcem podjetja Cat.

- Akumulator (dodatni)
- Akumulator, oddaljeni pomožni zagon
- Avtomatski menjalnik
- Bočni pomik s pogonom
- Delovni priključki, sprednja nakladalna žlica
 - Žlica za splošno uporabo; 1,0 m³
 - Večnamenska žlica; 1,03 m³ ali 1,03 m³ z vilicami
- Hidravlične cevi
 - Cevi kladiva do teleskopskega kraka roke
 - Priključki za hiter odklop
- Hidravlični ventili (dodatni)
 - Teleskopski krak roke
- Hidravlični ventili, nakladalec
 - Tretji ventil za žlico za splošno uporabo/večnamensko žlico
- Kabina upravljalca
 - Kabina Deluxe
- Klimatska naprava
- Krak, teleskopski (4,26 m)
- Krak, teleskopski (4,87 m)
- Luči
 - Registrska tablica, zadaj
 - Vožnja po cesti
- Motor, Cat C4.4 ACERT* (82 kW)
- Nепrekinjen pretok, bager
- Obloge za stabilizatorje
- Ogledalo, zunanje vzvratno, veliko
- Oprema za delo s predmeti, vključno z dvižnim ušesom, blokado roke in kraka roke ter avdiovizualnim opozorilnim sistemom
- Plavajoča žlica
- Pretvornik navora z direktnim prenosom (na voljo samo z avtomatskim menjalnikom)
- Priključki, delovna orodja za bager
 - Hitra spojka (mehanska)
 - Hitra spojka (hidravlična)
- Protiuteži
 - 115 kg
 - 250 kg
 - 485 kg
- Rezilo žlice, privito z vijaki
 - Enodelno
 - Dvodelno
- Sistem Product Link
- Sprednji blatniki
- Vrtljiva opozorilna luč
- Zaščite
 - Pogonska gred
 - Zobje (žlica za splošno uporabo/večnamenska žlica)
 - Zadnje luči

*Evropski emisijski standardi stopnje IIIB.

Če želite več podatkov o izdelkih, storitvah prodajalcev in industrijskih rešitvah, ki jih ponuja podjetje Cat, obiščite spletno mesto www.cat.com

© 2013 Caterpillar Inc.

Vse pravice pridržane.

Proizvajalec si pridržuje pravico do nenapovedane spremembe materialov in tehničnih podatkov. Stroji na fotografijah so lahko opremljeni z dodatno opremo. Več podatkov o ponudbi podjetja Cat poiščite pri prodajalcu.

CAT, CATERPILLAR, SAFETY.CAT.COM, ustrezni logotipi, barva "Caterpillar Yellow" in videz "Power Edge" ter identiteti podjetja ter izdelka, uporabljeni v dokumentaciji, so blagovne znamke podjetja Caterpillar in jih ni dovoljeno uporabljati brez predhodnega dovoljenja.

A9HT7110 (09-2013)
(Prevod: 10-2013)

