

# 434F2

Rovokopač-utovarivač



## Cat® 3054C DIT dizel motor

Ukupna snaga ISO 14396

Neto snaga ISO 9249

**Standardno**   **Opciono**

68,5 kW   74,5 kW

64,9 kW   70,2 kW

## Motor Cat C4.4

Ukupna snaga ISO 14396

Neto snaga ISO 9249

**Opciono**

74,5 kW

69,3 kW

## Težine

Radna težina 9257 kg

## Dubina kopanja rovokopača

Dubina kopanja, SAE maksimum

Standardna strela 4349 mm

E-strela uvučena - 4,26 m 4353 mm

E-strela izvučena - 4,26 m 5330 mm



## Osobine 434F2

### Product Link™

Osobina koja stvarno omogućava da izvučete maksimum iz Cat Rovokopača-utovarivača; pogledajte važne informacije o mašini kada ste daleko od mašine ili pratite lokaciju mašina. Opcija Product Link stvarno će pomoći da izvučete najveću moguću produktivnost iz mašine i zadržite kontrolu.

### Kabina i komande

Uvođenje nove kabine u Cat Rovokopač-utovarivač pruža udobno radno okruženje, lako za korišćenje. Potpuno nova kabina, prilagođena za vaše potrebe, omogućava rukovaocu da radi u većem komforu i uživa u najnovijim tehnologijama raspoloživim na današnjoj generaciji rovokopača-utovarivača.

### Moćna hidraulika

Mašine Serije F2 stvarno prave razliku. Visok protok pumpe u superiornom hidrauličnom sistemu omogućava rukovaocu odlične hidraulične performanse na dohvata ruke.

### Elektro-naneti premaz

U Caterpillaru verujemo u ugrađeni kvalitet. Model 434F2 je tretiran sa elektro-nanetim slojem (E-premazom) koji potpuno zaptiva metalne komponente strukture mašina.



## Sadržaj

Kabina rukovaoca.....	4
Pogonski mehanizam .....	6
Hidraulika .....	8
Utovarivač sa paralelnim podizanjem .....	9
Rovokopač .....	10
Radni alati .....	11
Lakoća opsluživanja .....	12
Podrška za kupce.....	13
Specifikacija.....	14
Standardna i opciona oprema .....	18





**Caterpillar ima proverenu istoriju industrije građevinske opreme i proizvodi najkvalitetnije mašine 90 godina, omogućava napredak i pokreće pozitivne i održive promene na svakom kontinentu. Tokom 30 godina Caterpillar je proizvodio utovarivač-rovokopač u Velikoj Britaniji. Od Serije A do ove nove Serije F2 dali smo sve od sebe da proizvedemo mašinu koja je projektovana imajući u vidu rukovaoca, koja obezbeđuje pouzdanost, snagu i kvalitetno okruženje rukovaoca. Kombinovali smo 30 godina strasti, ekspertize i iskustva da napravimo najnoviji Rovokopač-utovarivač koji nudi Caterpillar, model F2.**



# Kabina rukovaoca

Pregledna, nečujna

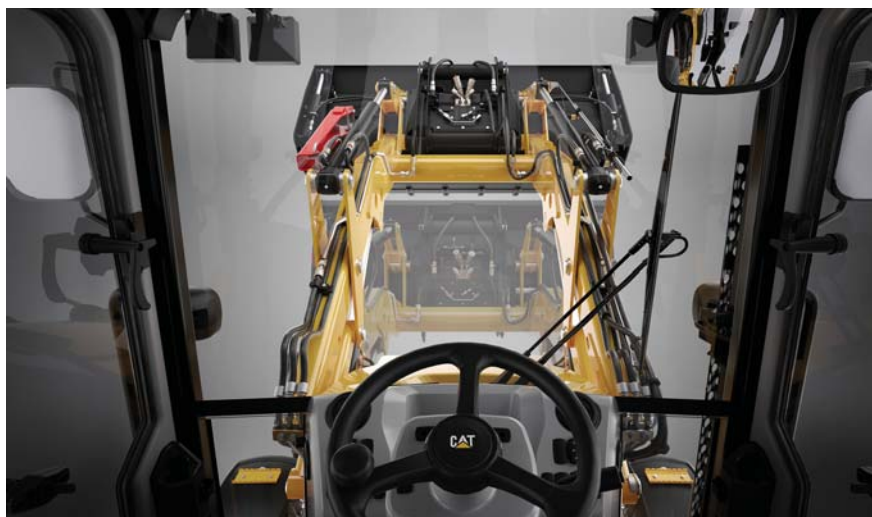




## Okruženje rukovaoca, vodeće u klasi, je dodatno poboljšano

- Unutrašnji nivo zvuka iznosi 74 dB(A) za ceo opseg opreme, bez obzira na opciju motora.
- Grejano sedište greje rukovaoca bez obzira na vremenske uslove.
- Fantastičan raspored prekidača i komandi pruža ergonomsko i ugodno radno okruženje ceo dan.
- Redizajniran plafon krova pruža rukovaocu superiornu vidljivost utovarivača na maksimalnoj visini istovara, iz udobnosti sedišta.
- Osigurajte vašu investiciju sa Cat sistemom zaštite rovokopača-utovarivača, projektovanom specijalno za Cat rovokopač-utovarivač. Ovaj uređaj će zaštititi vašu investiciju, dok obezbeđuje lak pristup za do 25 navedenih lica.
- Komanda utovarivača sada daje više snage na dohvat ruke: blokada diferencijala, neutralizator menjača i dopunska komanda.
- Konstrukcija kabine sada inkorporira ravan profil i ravno staklo da obezbedi što je moguće lakšu zamenu i bolju sigurnost.

Model 434F2 ima ugrađene mehaničke komande koje pružaju rad sa malo napora, sa mogućnošću izbora između rasporeda komandi ISO (za bager) ili SAE (za rovokopačku granu). One obezbeđuju lak i siguran rad za rukovoce bez obzira na iskustvo ili sposobnosti.



## Proveren Cat motor daje pouzdanu snagu na zahtev

- Izbor nazivne snage od 68,5 kW ili 74,5 kW je raspoloživ kao motor u saglasnosti sa EU Stage II ili EU Stage IIIA, pružajući odlične performanse za sve primene.
- Izvanredna štednja goriva doprinosi niskim troškovima posedovanja i rada.
- Ovaj motor je robusan energetska paket, koji se godinama ugrađuje u mnoge Cat mašine i ostaje danas veoma popularna opcija, pružajući snagu kada je najpotrebnije.
- Proverena prvoklasna proizvodnja i osnovna konstrukcija motora obezbeđuju pouzdanost, miran rad i puno sati produktivnog veka.

## Osovine i blokada diferencijala

Seriya F2 Cat rovokopača-utovarivača sadrže Cat osovine za teške uslove rada

- Velika trajnost, niski nivoi buke i izvanredna vučna snaga na neravnim terenima.
- Sistem sa tri komore obezbeđuje stalno podmazivanje radnog zupčanika za teške uslove rada i ležajeve na svim nagibima.
- 100% zabravni diferencijal je standardno ugrađen na Cat rovokopač-utovarivač, obezbeđujući maksimalnu vučnu silu u svim uslovima.
- Model 434F2 ima pneumatike jednake veličine koji pružaju mnoge dodatne prednosti: flotaciju i nizak pritisak na tlo, poboljšane performanse utovarivača i upravljanje sa sva četiri točka.

## Power Shift menjač

Ovaj opcionim menjač sa šest brzina savršeno će se prilagoditi primeni, pažljivim biranjem odgovarajućeg stepena prenosa bilo da vozite između gradilišta ili koristite funkcije utovarivača. Sada je kutija menjača fino usklađena sa ravnomernijim promenama stepena prenosa i produženim najvišim stepenom prenosa što pruža efikasnije i ugodnije iskustvo vožnje.

## Pretvarač obrtnog momenta sa blokadom

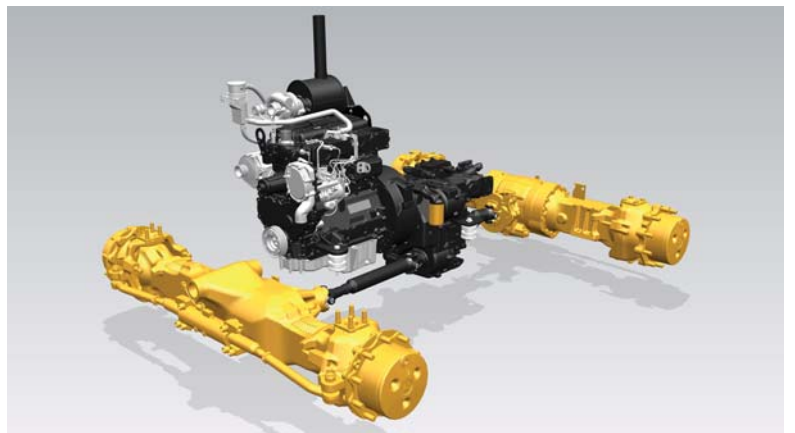
Pretvarač obrtnog momenta sa blokadom pruža direktan prenosni odnos između energetske paketa i pogonske linije kada se nalazi u stepenima prenosa za vožnju. Rezultat je 16% manja potrošnja goriva i 11% povećanje prosečne brzine. Pretvarač obrtnog momenta sa blokadom je neprocenjivi dodatak za vožnju između gradilišta.





# Pogonski mehanizam

Snažan, proveren, efikasan







# Hidraulika

Nenadmašne performanse

## Snažan hidraulični sistem koji reaguje na opterećenje

Inteligentna hidraulika obezbeđuje pravu količinu snage u pravom trenutku. Centralno zatvoren hidraulični sistem koji reaguje na opterećenje, aktivno usklađuje hidrauličnu snagu i protok, omogućavajući pune hidraulične sile na svakoj brzini motora.

- Ventili deljivog protoka aktivno upravljaju protokom ulja između svake funkcije mašine. Kada rukovalac zahteva višestruke radnje, mašina reaguje, obezbeđujući ravnomeran rad bez napora.
- Graničnik obrtnog momenta na mašini obezbeđuje savršenu sinhronizaciju između motora, menjača i hidrauličnog sistema.
- Cat rovokopači-utovarivači uvek su pružali superiorna rešenja i ova mašina se ne razlikuje. Klipna pumpa promenljivog protoka i velikog kapaciteta omogućava savršeno uklapanje snage i zahteva rukovaoca, obezbeđujući snagu kada je potrebna kao i odličnu štednju goriva.







## Utovarivač sa paralelnim podizanjem

Dostizanje novih visina

### Performanse utovarivača

- Proverena konstrukcija utovarivača F2 obezbeđuje najveće performanse. Ova mašina olakšava rad podizanja i utovarivanja.
- Ruke utovarivača sa paralelnim podizanjem nude izvanrednu prednju preglednost i samo poravnanje, obezbeđujući odlično zadržavanje materijala tokom ciklusa podizanja i spuštanja.
- Opcija prilagođavanja vožnji ima suspenziju utovarivača u cilju poboljšanja udobnosti u vožnji prilikom kretanja po gradilištu ili transportovanja mašine na putu. Takođe, postoji dodatna prednost povećanog zadržavanja materijala obezbeđujući neprocenljivo povećanje produktivnosti.
- Sistem vraćanja na kopanje (Return to Dig) vraća korpu u horizontalan položaj, što je odlično za primene sa ponavljajućim radnim ciklusima.



# Rovokopač

Napravljen za zadatak

## Rovokopački deo u stilu bagera

Bilo da je u pitanju blizak utovar kamiona ili kopanje preko prepreka, rovokopački deo u stilu bagera sa lakoćom obavlja najteže poslove. Spoj svestranosti sa visokim silama razlamanja, lakoćom upravljanja hidrauličnim sistemom koji reaguje na opterećenje sa raspodelom protoka, modelu 434F2 omogućava visoke nivoe produktivnosti uz minimalan napor. Grana ima uzanu konstrukciju, obezbeđujući maksimalnu preglednost radnog alata i tla.

## Teleskopska strela

Model 434F2 je na raspolaganju sa teleskopskom strelom koja povećava dubinu kopanja i dohvat, povećava svestranost i iskorišćenje mašine, smanjuje broj premeštanja mašine i stoga smanjuje oštećenje gradilišta. Klizna konstrukcija unutrašnjeg segmenta obezbeđuje veliku zaštitu habajućih pločica od prljavštine, što produžava intervale podešavanja i zamene. Pomoćni vodovi za rukovanje hidrauličnim radnim alatima, su sprovedeni tako da budu zaštićeni od oštećenja prilikom rada u najužim rovovima.

## Konstrukcija sa bočnim pomeranjem

Konstrukcija sa bočnim pomeranjem Serije F2 ima spoljne zadržake koji omogućavaju servisiranje bez rasklapanja. Šasija je čvrsta konstrukcija sa zaštitnim E-premazom, koji sprečava naslage materijala u šasiji i smanjuje rizik od rđe, produžavajući vek šasije.

## Cat prigušivač okreta

Model 434F2 je opremljen Cat prigušivačem okreta, koji omogućava veoma brzo kopanje rova prigušivanjem oscilacije grane tokom ciklusa kopanja rovova.

## Pogonjeno bočno pomeranje (opciono)

Ova hidraulična opcija omogućava rukovaocu da lako pozicionira rovokopačku granu duž pune širine konstrukcije sa bočnim pomeranjem. Idealna je za korišćenje u prostorima sa minimalnim prostorom i komunalne primene kao što su gas, struja i telekomunikacija.





# Radni alati

Rešenje za svaki posao



## Utovarivač

### Korpe utovarivača

Na raspolaganju su korpe utovarivača opšte namene i hidraulično kontrolisana višenamenska korpa. One se isporučuju u opsegu veličina od 0,96 m<sup>3</sup> do 1,3 m<sup>3</sup>.

### Drugi raspoloživi alati utovarivača obuhvataju:

- Rotacione četke
- Ruke za manipulisanje materijalom
- Kranske grane
- Viljuške
- Noževe



## Rovokopač

### Kašike za iskop

Cat radni alati pružaju opseg kašika u različitim veličinama. Lako je pronaći odgovarajuću kašiku za posao iz opsega koji obuhvata:

- Kašiku za standardne uslove rada
- Kašiku za teške poslove
- Kašiku velikog kapaciteta
- Kašiku za kamen
- Kašiku za kanale

### Drugi raspoloživi alati rovokopača obuhvataju:

- Freze za asfalt i beton
- Čekiće
- Bušilice za zemlju (Auger)
- Vibracione ploče za nabijanje

### Brza spojnica rovokopača

Manuelne ili hidraulične spojnice rovokopača omogućavaju brzu, laku i sigurnu zamenu zadnjeg alata. Nove Cat spojnice sa duplom blokadom imaju samopodešavajući klin koji obezbeđuje čvrsto naleganje. Takođe, one imaju sigurnosnu blokadu koja se automatski spaja.







# Lakoća opsluživanja

Manje vremena za opsluživanje, više vremena za rad

## Dnevna servisna mesta

Caterpillar razume da što je zadatak lakši, verovatnije će se i izvršiti. Obezbedili smo da je opsluživanje Cat rovokopača-utovarivača jednostavno koliko je to moguće. Hauba se otvara na šarnirima za pristup motoru, a paket za hlađenje na šarnirima je konstruisan za lako uklanjanje naslaga, održavajući optimalne performanse hlađenja. Sva dnevna servisna mesta su zajedno grupisana i lako pristupačna. Doživotno zaptivene osovine i pogonske osovine ukidaju potrebu da rukovaoci troše vreme na podmazivanje nezgodnih oblasti ispod mašine.

## Podešavanje habajućih pločica

Teleskopska strela (E-strela) je samopodmazujuća konstrukcija, što smanjuje potrebu za interakcijom rukovaoca. Stabilizatori i E-strela imaju lako podesive habajuće pločice koje ne zahtevaju rasklapanje. Kada je potrebno podešavanje habajućih pločica, zavrtnjima za podešavanje se lako pristupa. Za podešavanje je potrebno nekoliko minuta.

## Filteri kabine

Svi Cat filteri su ugrađeni vertikalno za opsluživanje bez prosipanja i smanjeno zagađenje ulja. Ovi filtera sa malom mikronskom vrednošću, uklanjaju mikroskopske čestice iz ulja, što održava dugogodišnji ravnomeran rad motora, menjača i hidrauličnog sistema.

## Paket za hlađenje na šarnirima

Hauba se otvara za pristup motoru i jedinstvenom Cat paketu za hlađenje na šarnirima. Paket za klimatizaciju se podiže, a radijator naginje unapred bez potrebe za alatom, pružajući lak pristup za uklanjanje naslaga bilo da se nalazite u radionici ili na gradilištu, održavajući optimalne performanse hlađenja.





## Podrška za kupce

Mreža podrške za kupce bez premca

### Ugovori o servisiranju za klijente (CSA)

Vaš Cat diler može da ponudi sveobuhvatan opseg CSA ugovora koji mogu da se pojedinačno prilagode da odgovaraju vašim finansijama i zahtevima. Dileri mogu da ponude niz opcija od kompletnog preventivnog održavanja sa SOSM paketom do CSA ugovora samo za rezervne delove. Zaštitite vašu dragocenu investiciju i saznajte tačno koliko iznose mesečna plaćanja da biste vodili vaš posao.

### Finansiranje

Da li ste upoznali razne opcije koje možete dobiti od vašeg dileru za finansiranje vaše mašine? Oni mogu da vam ponude izbor atraktivnih paketa prilagođenih da odgovaraju svakom vašem zahtevu.

### Izbor mašine

Vaš diler može da vam pomogne pri odluci o kupovini vaše mašine, na osnovu vaših zahteva i pomoći vam da držite troškove korišćenja na minimumu. Da li je mašina koju imate na umu najbolja za vaš posao, ili da li postoji podesnije rešenje?

### Obuka i podrška

Popričajte sa vašim dilerom o dodatnoj podršci. Oni vam mogu dati savete u vezi sa tehnikama rukovanja za mašine koje će minimizirati habanje i trošenje, maksimizirati produktivnost, smanjiti troškove posedovanja i rada, i pomoći da izvučete maksimum iz fantastičnih osobina koje se nude na Cat rovokopačima-utovarivačima.



# Rovokopač-utovarivač 434F2 - specifikacija

## Motor

	Stage II Standardna ponuda*	Stage II Opciona ponuda*	Stage IIIA Standardna ponuda**
Motor	3054C 68,5 kW Mehanički turbo	3054C 74,5 kW Mehanički turbo	C4.4 74,5 kW Mehanički turbo sa međuhladnjakom
Nazivna snaga (standardno) na 2.200 o/min			
Ukupna snaga ISO 14396	68,5 kW/93 ks	74,5 kW/101 ks	74,5 kW/101 ks
Neto nazivna snaga na 2.200 o/min			
ISO 9249	64,9 kW/88 ks	70,2 kW/95 ks	69,3 kW/94 ks
EEC 80/1269	64,9 kW/88 ks	70,2 kW/95 ks	69,3 kW/94 ks
Kriva momenta (neto) na 1.400 o/min	38%	31%	32%
Maksimalni obrtni moment	384 N·m	397 N·m	397 N·m
Dimenzije			
Prečnik cilindra	105 mm	105 mm	105 mm
Hod klipa	127 mm	127 mm	127 mm
Radna zapremina	4,4 L	4,4 L	4,4 L

\*Zadovoljava standarde emisije izduvnih gasova Stage II/Tier 2 i ekvivalentne.

\*\*Zadovoljava standarde emisije izduvnih gasova Stage IIIA/Tier 3 i ekvivalentne.

- Deklarisana neto snaga je snaga raspoloživa na zamajcu kada je motor opremljen ventilatorom, prečistačem vazduha, izduvnim loncem i alternatorom.
- Nema smanjenja snage do 2286 m nadmorske visine. Automatsko smanjenje snage štiti sisteme hidraulike i menjača.

## Menjač

Brzine kretanja rovokopača-utovarivača sa pogonom na dva točka pri punom gasu, kada je opremljen 16.9x28 zadnjim pneumaticima.

	Power Shuttle	Automatsko menjanje brzine	Automatsko menjanje brzine (blokada)
Napred			
1. stepen	6 km/h	6 km/h	6 km/h
2. stepen	9 km/h	10 km/h	10 km/h
3. stepen	21 km/h	12 km/h	12 km/h
4. stepen	40 km/h	20 km/h	20 km/h
5. stepen		26 km/h	26 km/h
6. stepen		40 km/h	40 km/h
Nazad			
1. stepen	6 km/h	6 km/h	6 km/h
2. stepen	9 km/h	13 km/h	13 km/h
3. stepen	21 km/h	27 km/h	27 km/h
4. stepen	40 km/h		

## Servisni kapaciteti punjenja

Sistem za hlađenje	22 L
Rezervoar goriva	160 L
Motorno ulje sa filterom	8,8 L
<b>Menjač (Power Shuttle)</b>	
AWD (pogon na svim točkovima)	15 L
<b>Menjač (automatski)</b>	
AWD (pogon na svim točkovima)	19 L
<b>Zadnja osovina</b>	
Srednje kućište	16 L
Planetarni zupčanci	1,7 L
<b>Prednja osovina (AWD)</b>	
Srednje kućište	14 L
Planetarni zupčanci	1,7 L
Hidraulični sistem	95 L
Hidraulični rezervoar	40 L

## Hidraulični sistem

Tip	Centralno zatvoren
Tip pumpe	Promenljivog protoka, aksijalna klipna
Maksimalni kapacitet pumpe	160 L/min
Pritisak sistema	
Rovokopač	250 bara
Utovarivač	250 bara



# Rovokopač-utovarivač 434F2 - specifikacija

## Nivo buke\*

U kabini	74 dB(A)
Izvan kabine	101 dB(A)

\*Stage IIIA sa EN474 prip. pak.

## Težine\*

Radna težina	9257 kg
Radna težina (maksimum) (kapacitet ROPS)	11 500 kg
Automatski menjač	76 kg
Prilagođavanje vožnji	11 kg
Klimatizacija	34 kg
MP korpa (1,00 m <sup>3</sup> )	
sa preklopnim viljuškama	947,8 kg
bez preklopnih viljuški	798 kg
Teleskopska strela 4,3m (ne uključuje prednji protivteg)	203 kg
Protivtegovi	
Osnova	115 kg
Minimalne preporuke za protivteg - standardna strela	
Korpa utovarivača	
GP	0 kg
MP	0 kg
Minimalne preporuke za protivteg - teleskopska strela	
Korpa utovarivača	
GP	0 kg
MP	0 kg

\* Konfiguracija mašine - motor 74,5 kW, standardna strela standardna kabina sa klimatizacijom, AWD standardni menjač, MP korpa utovarivača 1,15m<sup>3</sup>, kašika za standardne uslove rada 24 in, pneumatici 440/80R24, bez protivtega, rukovalac težak 80 kg i pun rezervoar goriva.

## Osovine

Pogon na svim točkovima (AWD)

### Osobine

- Zadnja osovina za teške uslove rada sa samopodešavajućim kočnicama unutar mašine, blokadom diferencijala i bočnim reduktorima.
- AWD se aktivira prekidačem na prednjem pultu ili pedalom za kočenje tokom operacije kočenja svim točkovima. AWD može da se aktivira u pokretu, pod opterećenjem, ili bilo kojem stepenu prenosa, napred ili nazad. AWD ima spoljne bočne reduktore radi lakog održavanja.
- AWD prednja osovina je uzdužno artikulisana i trajno zaptivena i podmazana, i ne zahteva dnevno održavanje. Takođe ima dvostrano delujući cilindar za upravljanje sa uglom upravljanja od 52° radi povećane mogućnosti manevrisanja.

## Osovinska nosivost

Prednja osovina, AWD	
Statično	22 964 kg
Dinamično	9186 kg
Zadnja osovina	
Statično	22 964 kg
Dinamično	9186 kg

## Upravljanje

Tip	Prednji točak
Servo-upravljanje	Hidrostatički
AWD cilindar, jedan (1) dvostrano delujući	
Prečnik cilindra	65 mm
Hod klipa	120 mm
Prečnik klipnjače	36 mm
<b>Krug okretanja</b>	
AWD (unutrašnji točak nije ukočen)	
Preko spoljnih točkova	9,8 m
Preko najšire korpe utovarivača	12,59 m

## Kočnice

Potpuno zatvorene, pojačane, hidraulične, sa više diskova.

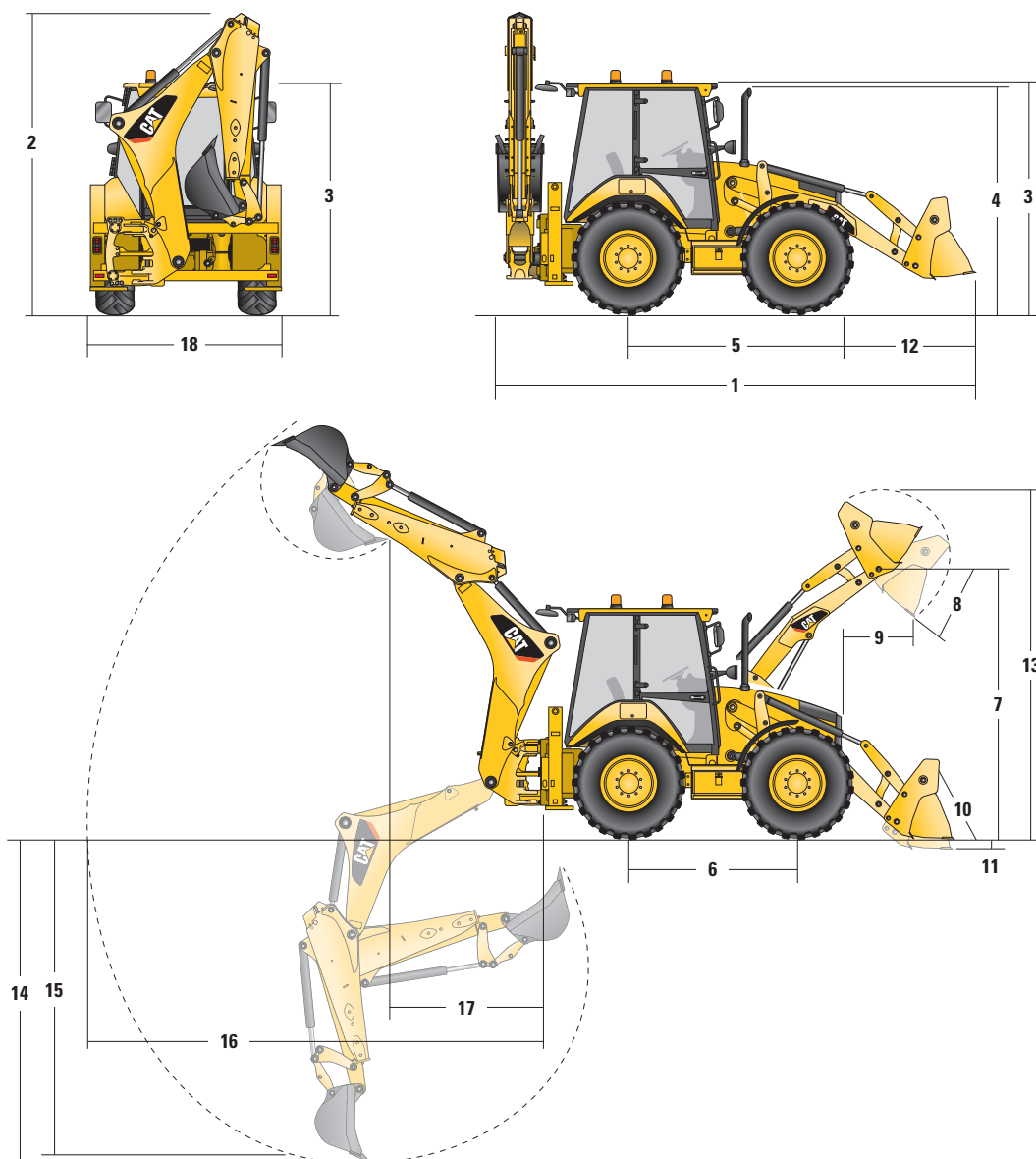
### Osobine

- Unutar mašine urojene u ulje, hidraulično aktivirane sa više Kevlar diskova na pogonskom vratilu bočnog reduktora.
- Kompletno zatvorene i zaptivene.
- Samopodešavajuće.
- Dve nožne pedale kočnice mogu da se međusobno spoje za vožnju na putu.
- Parking/sekundarne kočnice su nezavisne od sistema radne kočnice. Parking kočnica se mehanički aktivira preko ručice koja se nalazi u desnom pultu.
- Zadovoljava zahteve ISO 3450:1996.



# Rovokopač-utovarivač 434F2 - specifikacija

## Dimenzije mašine



	GP - 1,15 m <sup>3</sup>	MP - 1,15 m <sup>3</sup>	MP sa viljuškama - 1,15 m <sup>3</sup>
<b>1</b> Ukupna dužina u položaju za vožnju na putu	5841 mm	5840 mm	5843 mm
Ukupna transportna dužina	5900 mm	5900 mm	5900 mm
<b>2</b> Ukupna transportna visina - 4,3 m	3780 mm	3780 mm	3780 mm
Ukupna širina	2352 mm	2352 mm	2352 mm
<b>3</b> Visina do vrha kabine/nadstrešnice	2889 mm	2889 mm	2889 mm
<b>4</b> Visina do vrha zajedničke izduvne cevi	2754 mm	2754 mm	2754 mm
<b>5</b> Središnja linija zadnje osovine do prednje rešetke	2795 mm	2795 mm	2795 mm
<b>6</b> Baza točkova AWD	2235 mm	2235 mm	2235 mm

## Dimenzije i performanse korpe utovarivača

	GP - 1,15 m <sup>3</sup>	MP - 1,15 m <sup>3</sup>	MP sa viljuškama - 1,15 m <sup>3</sup>
Kapacitet	1,15 m <sup>3</sup>	1,15 m <sup>3</sup>	1,15 m <sup>3</sup>
Širina	2434 mm	2434 mm	2434 mm
Kapacitet dizanja na maksimalnoj visini	4661 kg	4329 kg	4150 kg
Podizna sila razlamanja	61,25 kN	58,52 kN	56,56 kN
Nagibna sila razlamanja	63,39 kN	63,64 kN	62,31 kN
Opterećenje nakretanja na tački razlamanja	6677 kg	6484 kg	6301 kg
<b>7</b> Maksimalna visina osovinice zgloba	3518 mm	3518 mm	3518 mm
<b>8</b> Ugao istovara pri punoj visini	45°	45°	45°
Visina istovara pri maksimalnom uglu	2745 mm	2760 mm	2760 mm
<b>9</b> Dohvat istovara pri maksimalnom uglu	923 mm	908 mm	908 mm
<b>10</b> Maksimalno spuštanje korpe od nivoa tla	44°	44°	44°
<b>11</b> Dubina kopanja	154 mm	154 mm	154 mm
Maksimalni ugao ravnjanja	109°	110°	110°
<b>12</b> Rastojanje od rešetke do sečiva korpe, položaj za nošenje	1494 mm	1479 mm	1482 mm
<b>13</b> Maksimalna radna visina	4386 mm	4463 mm	4341 mm
Težina korpe (nisu uključeni zubi ili viljuške)	438 kg	752 kg	927 kg

## Dimenzije i performanse rovokopača

	Standardna strela - 4,3 m	E-strela uvučena - 4,3 m	E-strela izvučena - 4,3 m
<b>14</b> Dubina kopanja, SAE maksimum	4349 mm	4353 mm	5330 mm
Dubina kopanja, maksimum proizvođača	4827 mm	4832 mm	5748 mm
<b>15</b> Dubina kopanja, 2400 mm sa ravnim dnom	3974 mm	3978 mm	5040 mm
Dubina kopanja, 600 mm sa ravnim dnom	4306 mm	4309 mm	5296 mm
Dubina kopanja, 600 mm sa ravnim dnom, proizvođač	4817 mm	4822 mm	5746 mm
Dohvat od središnje linije zadnje osovine na liniji terena	6745 mm	6750 mm	7676 mm
<b>16</b> Dohvat od središta mesta okreta na liniji terena	5655 mm	5660 mm	6586 mm
Maksimalna radna visina	5578 mm	5577 mm	6145 mm
Visina utovara	3909 mm	3920 mm	4487 mm
<b>17</b> Dohvat utovara	1808 mm	1758 mm	2641 mm
Ugao okretanja	180°	180°	180°
Okretanje kašike	205°	205°	205°
<b>18</b> Ukupna širina stabilizatora	2352 mm	2352 mm	2352 mm
Sila kopanja kašike	63,43 kN	63,40 kN	63,40 kN
Sila kopanja strele	36,09 kN	36,80 kN	26,86 kN

Prikazane dimenzije i specifikacije performansi se odnose na mašine opremljene pneumaticima 440/80R24, standardnom kabinom, standardnom strelom sa kašika za standardne uslove rada od 24 in, bez protivtega, MP korpom utovarivača od 1,15 m<sup>3</sup> i standardnom opremom osim kada je drugačije navedeno.



# 434F2 - standardna i opciona oprema

## Standardna i opciona oprema

Standardna i opciona oprema može da varira. Za detalje se obratite vašem Cat dileru.

	Standardno	Opciono
<b>Kabina</b>		
Kabina, Deluxe	—	✓
Kabina, standardna	✓	—
*Pogledajte stranu sa opcijama kabine	—	—
<b>Pneumatici/upravljanje/kočnice</b>		
Pogon na svim točkovima	✓	—
Upravljanje sa svim točkovima	✓	—
100% blokada diferencijala	✓	—
Hidraulično pojačane kočnice (dve pedale)	✓	—
Pneumatici 24 in	✓	—
Pneumatici 28 in	—	✓
<b>Motor/menjač</b>		
Baterija 750 ampera hladnog okretanja (CCA), bez održavanja (maintenance free) (standardna)	✓	—
Baterija 750 ampera hladnog okretanja (CCA), bez održavanja (maintenance free) (za teške poslove)	—	✓
Motor 68,5 kW (93 ks) Cat 3054C DIT	✓	—
Motor 74,5 kW (101 ks) Cat 3054C DIT	—	✓
Motor 74,5 kW (101 ks) Cat C4.4	✓	—
Turboprehranjivanje	—	—
Grejač bloka motora	—	✓
Priključak za daljinsko startovanje	✓	—
Neutralizator menjača	✓	—
Menjač, 4 brzine, manuelni	✓	—
Menjač, 6 brzina, automatski	—	✓
Menjač, 6 brzina, automatski (pretvarač obrtnog momenta sa blokadom)	—	✓
<b>Ulaz</b>		
Komande, mehanička ručica	✓	—
Servo-upravljanje, hidrostatičko	✓	—
<b>Ostali priključci</b>		
Protivteg, 115 kg	—	✓
Prednji blatobrani	—	✓
Ulošci stabilizatora za rad na ulici	—	✓
Kutija za odlaganje alata	✓	—
Mesta za vezivanje za transport	✓	—
<b>Zaštitnici</b>		
Zaštitnik, zubi (GP/MP)	—	✓
Zaštitnik, pogonske osovine	—	✓
Zaštitnik, zadnja svetla	—	✓
Sigurnosna zatega utovarivača	✓	—
Komplet za manipulisanje predmetima	—	✓

	Standardno	Opciono
<b>Priključci koji se ugrađuju na terenu</b>		
Pogonjeno bočno pomeranje (PSS)	—	✓
<b>Grana, strele i polužja - rovokopač</b>		
Brza spojnica, hidraulična	—	✓
Brza spojnica, mehanička	—	✓
Strela, teleskopska (4,3 m)	—	✓
Strela, standardna (4,3 m)	✓	—
Transportna blokada, okretanje	✓	—
Transportna blokada, grana	✓	—
<b>Grana, strele i polužja - utovarivač</b>		
Sečivo utovarivača (dvodelno)	—	✓
<b>Hidraulični sistem</b>		
Hidraulična pumpa (160 L/min)	✓	—
Brzorazdvajajuća hidraulika (povezivanje na okret)	—	✓
Blokada bočnog pomeranja (elektro-hidraulična)	✓	—
Hladnjak hidrauličnog ulja	✓	—
<b>Hidraulični sistem - rovokopač</b>		
Hidraulični vodovi, jednosmerni	—	✓
Hidraulični vodovi, dvosmerni	—	✓
<b>Hidraulični sistem - utovarivač</b>		
Isključnik utovarivača, položaj bez pogona	✓	—
Isključnik utovarivača, vraćanje na kopanje	✓	—
Automatsko prilagođavanje vožnji	—	✓
Paralelno podizanje	✓	—
<b>Električni sistem</b>		
Product Link, za mobilnu mrežu	—	✓
Product Link, satelitski	—	✓
Alarm za vožnju unazad	✓	—
Rotirka, stroboskop	—	✓
Rotirka, standardna	—	✓

## Opcije kabine

	Standardna	Deluxe
Komanda za optičajni vazduh	—	✓
Klimatizacija (vruće i hladno)	Opciono	Opciono
Stabilizatori sa automatskim dizanjem	—	✓
Utikač za rotirku (2)	✓	✓
Osnovni radio	Opciono	Opciono
Premium radio	Opciono	Opciono
Unutrašnje svetlo u kabini	✓	—
Unutrašnje svetlo u kabini (sa ambijentalnim podešavanjem)	—	✓
Držači za čašu (2 kom.)	✓	✓
Dugme za blokadu diferencijala na komandi utovarivača	✓	✓
Ventilator za lice	Opciono	Opciono
Skidajući podni prostirač	✓	✓
Prednji i zadnji otvarajući prozori	✓	✓
Prednji farovi*	✓	✓
Perforirani štitnik od sunca pune širine	✓	✓
Potpuno podesiva radna svetla (8 kom.)	✓	✓
Kabina, kompletno zastakljena	✓	✓

	Standardna	Deluxe
Grupa instrumenata	✓	✓
Sirena, prednja	✓	✓
Sirena, zadnja	✓	✓
Zaštitnik od vandalizma za instrument tablu	✓	✓
Unutrašnji električni utikač (1 kom.)	✓	✓
Zadnja poziciona svetla (LED)	✓	✓
Leva konzola	✓	✓
Sigurnosna blokada, hidraulični sistem	✓	✓
Sigurnosna blokada, menjač	✓	✓
Sedište, presvučeno tkaninom	✓	—
Sedište, grejano, Deluxe, presvučeno tkaninom	Opciono	Opciono
Sedište, Deluxe, presvučeno tkaninom	—	✓
Sigurnosna tastatura	Opciono	Opciono
Samo poništavajući pokazivač skretanja	✓	✓
Podešavanje stuba, nagiba i teleskopa volana	—	✓
Podešavanje stuba i nagiba volana	✓	—
Brisači prozora, prednji i zadnji	✓	✓

\*Može da varira u zavisnosti od regije



Za potpunija obaveštenja o Cat proizvodima, uslugama dilera i industrijskim rešenjima, posetite nas na web-u na adresi [www.cat.com](http://www.cat.com)

AEHQ7435 (07-2015)

© 2015 Caterpillar  
Sva prava zadržana

Materijali i specifikacija su podložni promeni bez objave. Mašine na fotografijama možda imaju dodatnu opremu. Obratite se vašem Cat dileru za raspoložive opcije.

CAT, CATERPILLAR, SAFETY.CAT.COM, njihove oznake, "Caterpillar žuta" i "Power Edge" trgovački detalj, kao i identitet korporacije i proizvoda, koji su ovde korišćeni, su trgovačke oznake Caterpillar-a i ne smeju se koristiti bez odobrenja.

