

444F2

Rovokopač-utovarivač



Cat® 3054C DIT dizel motor

Bruto snaga ISO 14396	74,5 kW
Neto snaga ISO 9249	70,9 kW

Cat C4.4 motor

Bruto snaga ISO 14396	74,5 kW
Neto snaga ISO 9249	70,1 kW

Težine

Radna težina	9606 kg
--------------	---------

Dubina kopanja rovokopača

Dubina kopanja, SAE maksimum	
Standardna strela	4331 mm
Teleskopska strela, uvučena – 4,26 m	4335 mm
Teleskopska strela, ispružena – 4,26 m	5312 mm
Teleskopska strela, uvučena – 4,87 m	4686 mm
Teleskopska strela, ispružena – 4,87 m	5707 mm

Karakteristike 444F2

Ekonomični režim

Novo rešenje na mašinama iz serije F2, integrisano u srce mašine, može da podešava ključne funkcije da bi se uštedelo gorivo i omogućilo da mašina ima izuzetno snažne radne karakteristike.

Product Link™

Ova funkcija vam omogućava da izvučete maksimum iz Cat rovokopača-utovarivača – da pogledate važne informacije o mašini i kada niste uz nju, pa i da pratite gde se mašina nalazi. Opcija Product Link će vam zaista pomoći da izvučete maksimalnu produktivnost iz mašine i da pri tom zadržite kontrolu.

Kabina i komande

Nova kabina Cat rovokopača-utovarivača pruža rukovaocu udobno okruženje lako za upotrebu. Zahvaljujući mogućnosti prilagođavanja doživljaja, potpuno nova kabina omogućava rukovaocu da radi u većoj udobnosti i uživa u najnovijim tehnologijama koje su dostupne u današnjoj generaciji rovokopača-utovarivača.

Snažna hidraulika

Mašine serije F2 daju odlične rezultate. Veći protok kroz pumpu u vrhunskom hidrauličnom sistemu smešta rukovaocu odlične performanse hidrauličnog sistema nadohvat ruke.

Premaz nanet elektrotaloženjem

Preduzeće Caterpillar veruje u kvalitetnu izradu. 444F2 ima podlogu nanetu elektrotaloženjem (e-premaz), koja potpuno zatvara sve metalne komponente mašine.

Sadržaj

Mesto rukovaoca	4
Pogonski mehanizam	6
Hidraulika	8
Utovarivač sa paralelnim podizanjem	9
Rovokopač	10
Radne alatke	11
Servisiranje	12
Podrška za kupce	13
Specifikacije	14
Standardna i opciona oprema	18





Kompanija Caterpillar ima renome u industriji građevinske opreme i proizvodi mašine vrhunskog kvaliteta već 90 godina, omogućavajući napredak i podstičući pozitivne i održive promene na svakom kontinentu. Kompanija Caterpillar već 30 godina proizvodi rovokopač-utovarivač britanske izrade. Od serije A do nove serije F2, dajemo sve od sebe da napravimo mašinu koja je projektovana sa posebnim osvrtom na rukovaoca i pružimo mu pouzdanost, snagu i kvalitetno okruženje. Udružili smo 30 godina strasti, stručnosti i iskustva da bismo napravili najnoviji rovokopač-utovarivač kompanije Caterpillar, F2.

Mesto rukovaoca

Vidi se; ne čuje se



Najbolje okruženje rukovaoca u klasi je upravo postalo još bolje

- Nivo buke u kabini je 74 dB(A) u celoj gami, bez obzira na motor.
- Sedište sa grejanjem pomaže da rukovaocu bude toplo bez obzira na uslove.
- Sjajan raspored prekidača i komandi pruža ergonomsku i udobnu radnu sredinu tokom celog dana.
- Postolja upravljača rovokopača kompanije Cat mogu da se beskrajno podešavaju po četiri ose, što omogućava rukovaocu da postavi komande u najudobniji položaj za rukovanje.
- Redizajnirani poklopac krova pruža rukovaocu odličnu vidljivost utovarivača na maksimalnoj visini pražnjenja bez ustajanja iz sedišta.
- Zaštitite svoju investiciju uz bezbednosni sistem namenski konstruisan za Cat rovokopač-utovarivač, koji omogućava lak pristup za do 25 unapred definisanih osoba.
- Komande utovarivača sada donose više snage nadohvat ruke. Blokada diferencijala, prekidač za napred, nazad i neutralni položaj, isključenje menjača i pomoćne komande.
- Ravni profil nove kabine i ravna stakla olakšavaju zamenu i povećavaju bezbednost.



444F2 je opremljen regulacionim komandama koje obezbeđuju fizički lak rad i mogućnost da se dodiranjem dugmeta pređe sa rasporeda komandi ISO (bager) na SAE (rovokopač) i obrnuto. Obezbeđuje lak i bezbedan rad za rukovaoce različitih nivoa iskustva i sposobnosti.

Dokazani Cat motori za pouzdanu snagu kada vam je potrebna

- Snažni motor od 74,5 kW u verziji EU faze II ili EU faze IIIA ima odlične radne karakteristike za sve namene.
- Izuzetno ekonomična potrošnja doprinosi snižavanju troškova posedovanja i eksploatacije.
- Ovaj robusni agregat se godinama koristi u brojnim odeljenjima kompanije Cat i još uvek predstavlja popularan izbor koji pruža snagu tamo gde je najpotrebnija.
- Dokazan proces proizvodnje svetskog nivoa i konstrukcija motora obezbeđuju pouzdanost, tih rad i mnogo produktivnih radnih sati.

Ekonomični režim

Serija F2 rovokopača-utovarivača kompanije Cat je opremljena novim naprednim sistemom upravljanja snagom (APMS).

- Mašina se pomoću APMS može prebaciti u ECO režim, što donosi znatnoj uštedi goriva.
- APMS pravi savršenu ravnotežu između snage i ekonomije, što omogućava smanjenje potrošnje goriva bez uticaja na produktivnost.

Osovine i blokada diferencijala

Serija F2 rovokopača-utovarivača kompanije Cat koristi Cat osovine za teške uslove rada.

- One su dugotrajne, tihe i odlikuju se odličnom vučom na neravnim površinama.
- Trokomorni sistem obezbeđuje neprekidno podmazivanje pokretnih delova i ležajeva za teške uslove rada na svim nagibima.
- 100%-tna blokada diferencijala, koja obezbeđuje maksimalnu vuču u svim uslovima, standardna je oprema na svim rovokopačima-utovarivačima kompanije Cat.
- Svi pneumatici na 444F2 su iste veličine, što ima niz prednosti: slobodno kretanje i mali pritisak na tlo, bolje radne karakteristike utovarivača i upravljanje svim točkovima.

Power Shift menjač

Šestostepeni menjač može da se odlično uskladi sa svakom namenom, za dobar izbor svakog stepena prenosa, bilo da se vozite između radilišta ili koristite funkciju utovarivača. Sklop menjača je doraden, olakšano je menjanje stepena prenosa, a najvišem stepenu prenosa je produžen raspon, što omogućuje efikasniju i udobniju vožnju.

Blokiranje obrtnog momenta

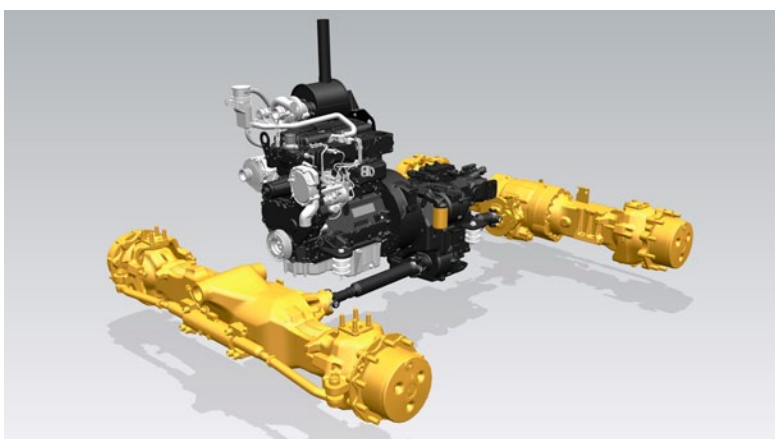
Blokirajući pretvarač obrtnog momenta obezbeđuje direktan odnos između agregata i pogonske linije u stepenima prenosa namenjenim vožnji po putu. Rezultat toga je smanjenje potrošnje goriva od 16% i 11% veća prosečna brzina. Blokirajući pretvarač obrtnog momenta je neprocenljiv dodatak za sve koji voze mašinu od jednog do drugog radilišta.





Pogonski mehanizam

Snažan, efikasan, dokazan



Hidraulika

Performanse bez premca



Snažan hidraulični sistem koji detektuje opterećenje

Inteligentan hidraulični sistem obezbeđuje pravu količinu snage u pravo vreme. Centralno zatvoren hidraulični sistem sa detekcijom opterećenja aktivno usklađuje hidrauličnu snagu i protok i daje punu snagu hidrauličnog sistema pri svim brzinama motora.

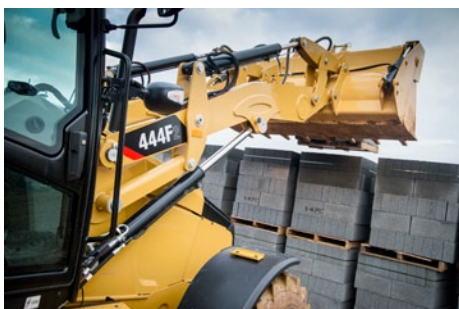
- Ventili za deljenje protoka aktivno upravljaju tokom ulja između svih funkcija mašine. Kada je rukovaocu potrebno da obavi više radnji istovremeno, mašina će mu odgovoriti glatkim radom bez napora.
- Ograničivač obrtnog momenta na mašini obezbeđuje savršenu sinhronizaciju motora, menjača i hidrauličnog sistema.
- Rovokopači-utovarivači kompanije Cat su uvek predstavljali vrhunsko rešenje – ni ova mašina nije drugačija. Klipna pumpa sa varijabilnim protokom visoke efikasnosti omogućava savršeno usklađivanje snage sa potrebama rukovaoca i isporučuje snagu tamo gde je potrebna uz malu potrošnju goriva.





Utovarivač sa paralelnim podizanjem

Sezanje do novih visina



Radne karakteristike utovarivača

Dokazana konstrukcija utovarivača F2 daje vrhunske performanse. Za ovu mašinu su podizanje i utovar lak posao.

- Ruke utovarivača sa paralelnim podizanjem daju odličnu vidljivost ka napred, a samoporavnavanje obezbeđuje odlično zadržavanje materijala kroz ceo ciklus podizanja i spuštanja.
- Opcija amortizacije njihanja amortizuje utovarivač i poboljšava udobnost u vožnji prilikom kretanja po radilištu i vožnji po putu. Još jedna prednost je povećano zadržavanje materijala, što pruža dragocen skok produktivnosti.
- Sistem za povratak na kopanje vraća kašiku na nivo, što je odlično za primene na poslovima u kojima se ciklusi rada ponavljaju.
- Opciona hidraulična brza spojnica obezbeđuje prostu i bezbednu promenu radnih alatki. Brza spojnica omogućava i korišćenje šire palete radnih alatki kompanije Cat.



Rovokopač

Napravljen za zadatak

Rovokopač u stilu bagera

Bilo da je reč o utovaru kamiona iz blizine ili o kopanju preko prepreka, bagerska grana lako izlazi na kraj i sa najtežim poslovima. Zahvaljujući kombinaciji višestranosti i jakih sila kidanja, kontrolisanju detektovanja opterećenja i hidrauličnom sistemu sa deljivim protokom, model 444F2 pruža visoku produktivnost uz minimalni napor. Grana je projektovana tako da ima malu širinu, što obezbeđuje maksimalnu vidljivost radne alatke i tla dodavanjem opcione strele od 4,3 m ili 4,9 m.

Teleskopska strela

444F2 je dostupan u varijanti sa teleskopskom strelom koja povećava dubinu kopanja i dohvat, čime se širi spektar primene i poboljšava stepen iskorišćenosti mašine, što smanjuje broj potrebnih premeštanja mašine i oštećivanje lokacije. Konstrukcija kliznog unutrašnjeg odeljka onemogućava prodor prljavštine u habajuće pločice, čime se povećava vremenski interval podešavanja i zamene. Pomoćni vodovi za upravljanje hidrauličnim radnim alatkama sprovedeni su tako da budu zaštićeni od oštećenja pri radu sa veoma uskim rovovima.

Ram sa bočnim pomeranjem

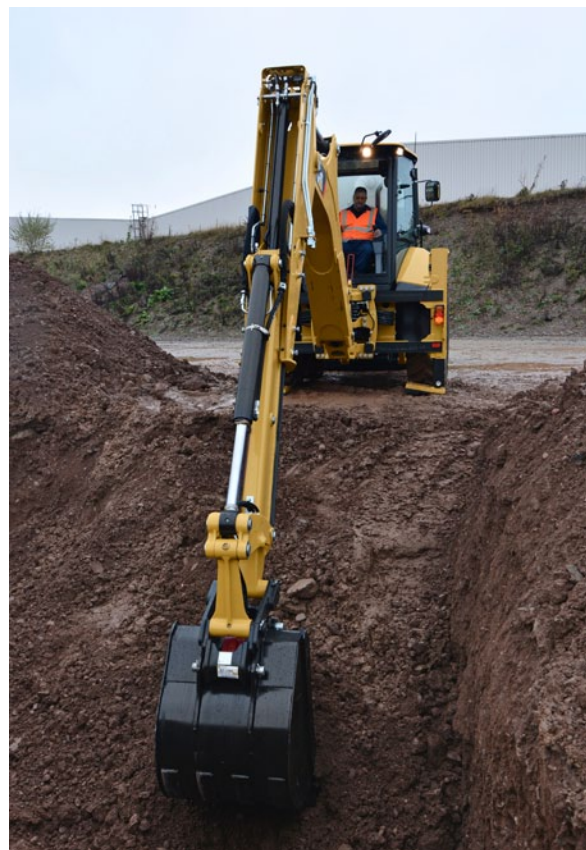
Ram sa bočnim pomeranjem serije F2 ima spoljne blokirajuće šelne, čije servisiranje ne zahteva rasklapanje. Jednodielna konstrukcija rama sa zaštitom E-premazom sprečava nakupljanje materijala u ramu i smanjuje rizik od rđanja, što produžava trajanje rama.

Cat podloške okreta

444F2 je opremljen Cat podloškama okreta, koje omogućavaju veoma brzo kopanje prigušivanjem oscilacija grane tokom ciklusa kopanja.

Hidraulično bočno pomeranje (opciono)

Ova funkcija omogućava rukovaocu da lako pozicionira rovokopač duž cele širine rama sa bočnim pomeranjem. Ovo je idealno za rad na skućenom prostoru i komunalnim instalacijama kao što su gas, struja i telekomunikacije.



Radne alatke

Rešenje za svaki posao



Utovarivač

Kašike utovarivača

Dostupne su kašike utovarivača opšte namene, kao i hidraulična višenamenska kašika. Dostupne su u širokom rasponu veličina, od 0,96 m³ do 1,3 m³.

Ostale dostupne alatke za utovarivač su:

- Četke
- Ruke za manipulisanje materijalom
- Ojačane grane
- Viljuške
- Noževi

Rovokopač

Kašike za iskopavanje

Radne alatke kompanije Cat uključuju veći broj kašika raznih veličina. Lako je naći pravu kašiku za datu namenu u paleti kašika:

- Za standardne uslove rada
- Za teške uslove rada
- Velikog kapaciteta
- Za kamen
- Za rovove

Ostale dostupne alatke za rovokopač su:

- Freze za asfalt i beton
- Čekići
- Svrkla
- Vibracione ploče za sabijanje

Brza spojnica za rovokopač

Zamena zadnjih alatki se obavlja brzo, lako i bezbedno pomoću ručnih ili hidrauličnih spojnica za rovokopač. Nove spojnice sa duplim zaključavanjem kompanije Cat sa samopodešavajućim klinom obezbeđuju čvrstu spregu. Na njima se nalazi i bezbednosna brava koja se automatski aktivira.





Servisiranje

Manje servisiranja, više rada.

Tačke koje se dnevno servisiraju

Kompanija Caterpillar zna da što je zadatak jednostavniji, veće su šanse da će biti izvršen. Zato smo se postarali da maksimalno uprostim servisiranje Cat rovokopača-utovarivača. Hauba se otvara da bi se otkrio motor i komponente sistema hlađenja na šarkama radi uklanjanja prljavštine, čime se održava optimalno hlađenje. Sve tačke koje se dnevno servisiraju su grupisane zajedno i lako su dostupne. Trajno zaptivene osovine i pogonska vratila znače da rukovaoci više ne moraju da gube vreme podmazujući nepristupačna mesta ispod mašine.

Komponente sistema hlađenja na šarkama

Hauba se otvara da bi se otkrio motor i komponente sistema hlađenja na šarkama, kakav ima samo kompanija Cat. Komplet za klimatizaciju se podiže i hladnjak se naginje napred bez alata, što omogućava lak pristup radi uklanjanja otpadaka, u radionici ili na radilištu, čime se održava optimalno hlađenje.

Podešavanje habajućih pločica

Teleskopska strela (E-Stick) je konstruisana tako da se samopodmazuje, što smanjuje potrebu za intervencijom rukovaoca. Stabilizatori i teleskopska strela su opremljeni lako podesivim habajućim pločicama koje ne zahtevaju rasklapanje. Kada je potrebno podesiti habajuće pločice, lako se pristupa zavrtnjima za podešavanje, pa je dovoljno tek nekoliko minuta da se izvrši podešavanje.

Cat filteri

Svi Cat filteri su vertikalno montirani da bi se omogućilo servisiranje bez prosipanja i smanjilo zagađivanje ulja. Ti gusti mikronski filteri uklanjaju mikroskopske čestice iz ulja što omogućava da motor, menjač i hidraulični sistem godinama rade bez problema.



Podrška za kupce

Neprevaziđena mreža podrške za kupce

Ugovori o korisničkoj podršci

Vaš Cat diler može da vam ponudi širok spektar ugovora o pružanju podrške koji se mogu prilagoditi vašim zahtevima i finansijama. Dileri mogu da vam ponude čitav niz opcija, počev od kompletnog preventivnog održavanja sa S-O-SSM paketom do ugovora o podršci sa kupcem koji se odnosi samo na delove. To vam omogućava da zaštitite svoju vrednu investiciju i da tačno znate mesečne izdatke, što će vam olakšati vođenje poslovanja.

Finansije

Da li ste proučili opcije koje dileri imaju na raspolaganju za finansiranje vaše mašine? Dileri mogu da vam ponude veliki izbor atraktivnih paketa koji se mogu prilagoditi vašim zahtevima.

Izbor mašine

Diler vam može pomoći pri izboru mašine koja će odgovarati vašim zahtevima i imati minimalne troškove eksploatacije. Da li je mašina koju imate na umu zaista najbolja za vaš zadatak ili bi neko drugo rešenje bilo bolje?

Obuka i podrška

Dodatnu podršku potražite od svog dilera. Diler može da vam da savet u vezi sa tehnikom rada vašom mašinom, koja će omogućiti minimalno habanje i nižu cenu posedovanja i eksploatacije i koja će vam pomoći da izvučete maksimum iz sjajnih karakteristika Cat rovokopača-utovarivača.

Specifikacije rovokopača-utovarivača 444F2

Motor

	EU faza II Standardna oprema*	EU Nivo IIIA Opciona oprema**
Model	Elektronski turbomotor sa međuhladnjakom C4.4 74,5 kW	3054C 74,5 kW sa mehaničkim turbo-punjačem
Nominalna snaga (standardna) pri 2200 o/min		
Bruto snaga ISO 14396	74,5 kW/ 101 hp	74,5 kW/ 101 hp
Nominalna neto snaga pri 2200 o/min		
ISO 9249	70,1 kW/ 95,3 hp	70,9 kW/ 96,4 hp
EEC 80/1269	70,1 kW/ 95,3 hp	70,9 kW/ 96,4 hp
Porast obrtnog momenta (neto) pri 1400 o/min	32%	31%
Maksimalni obrtni moment pri 1400 o/min	397 N·m	398 N·m
Unutrašnji prečnik	105 mm	105 mm
Hod	127 mm	127 mm
Radna zapremina	4,4 l	4,4 l

*Zadovoljava standarde o emisiji koji su ekvivalentni sa standardima Faze II/Nivoa 2.

**Zadovoljava standarde o emisiji koji su ekvivalentni sa standardima Faze IIIA/Nivoa 3.

- Objavljena neto snaga je snaga raspoloživa na zamajcu kada je motor opremljen ventilatorom, prečistačem vazduha, prigušivačem i alternatorom.
- Nije potrebno smanjivanje snage do nadmorske visine od 2286 m. Automatsko smanjivanje snage štiti hidraulični sistem i sistem menjača.

Menjač

Brzine kretanja rovokopača-utovarivača sa pogonom na dva točka pri punom gasu kada su postavljeni zadnji pneumatici veličine 440/80R28 i uz motor od 74,5 kW.

	Automatski	Automatski (Blokirajući)
Unapred		
1.	6 km/h	6 km/h
2.	9,6 km/h	9,6 km/h
3.	12,5 km/h	12,5 km/h
4.	19,6 km/h	19,6 km/h
5.	26,8 km/h	25,5 km/h
6.	40 km/h	40 km/h
Unazad		
1.	6 km/h	6 km/h
2.	12,5 km/h	12,5 km/h
3.	27,2 km/h	27,2 km/h

Servisni kapaciteti punjenja

Sistem za hlađenje s klima uređajem	22 l
Rezervoar za gorivo	160 l
Motorno ulje sa filterom	8,8 l
Menjač (automatski)	
AWD	19 l
Zadnja osovina	16 l
Planetarni zupčnici	1,7 l
Prednja osovina (AWD)	14 l
Planetarni zupčnici	1,7 l
Hidraulični sistem	95 l
Hidraulični rezervoar	40 l

Hidraulični sistem

Tip	Centralno zatvoren
Tip pumpe	Klipno aksijalna, promenljivog protoka
Maksimalni kapacitet pumpe	163 l/min
Pritisak u sistemu	
Rovokopač	250 bara
Utovarivač	250 bara

Nivo buke*

U kabini	74 dB(A)
Van kabine	101 dB(A)

*EU faza IIIA sa pripremnim paketom za EN474

Težine*

Radna težina	9606 kg	
Radna težina (maksimum) (ROPS kapacitet)	11.500 kg	
Amortizacija njihanja	11 kg	
Klima-uređaj	34 kg	
Pogon na sve točkove	ND	
Višenamenska kašika (1,15 m ³)		
Sa preklopljenim viljuškama	927 kg	
Bez preklopljenih viljušaka	767 kg	
Utovarivač, IT s brzom spojnicom	365 kg	
Teleskopska strela dužine 4,3 m (bez prednjeg protivtega)	199 kg	
Teleskopska strela dužine 4,9 m (bez prednjeg protivtega)	354 kg	
Protivteg		
Osnovni	115 kg	
	Na osovini	Brza spojnica
Preporučeni minimalni protivtegov – standardna strela		
Kašika utovarivača		
Opšte namene	0 kg	115 kg
Višenamenska	0 kg	115 kg
Preporučeni minimalni protivtegov – teleskopska strela		
Kašika utovarivača		
Opšte namene	0 kg	115 kg
Višenamenska	0 kg	115 kg

*Konfiguracija mašine – motor od 74,5 kW, standardna strela kopača, standardna kabina sa klima-uređajem, automatski menjač sa pogonom na sve točkove, višenamenska kašika utovarivača od 1,3 m³, kašika kopača za standardne uslove od 24", pneumatici dimenzije 440/80R28, bez protivtega, rukovalac od 80 kg i pun rezervoar za gorivo.

Osovine

Pogon na sve točkove (AWD)

Karakteristike

- Zadnja osovina za teške uslove rada sa samopodešavajućim unutrašnjim kočnicama, blokadom diferencijala i zadnjim pogonima.
- Pogon na sve točkove (AWD) aktivira se prekidačem na tabli prednje konzole ili pedalom kočnice tokom kočenja na svim točkovima. AWD se može aktivirati u pokretu, pod opterećenjem, u bilo kom stepenu prenosa, unapred ili unazad. AWD ima spoljne zadnje pogone radi lakšeg održavanja.
- Prednja osovina AWD pogona montira se zglobno i trajno je zaptivena i podmazana, pa nije potrebno svakodnevno održavanje. Takođe ima cilindar upravljača dvostrukog dejstva sa uglom upravljanja od 52° koji omogućava bolje manevrisanje.

Kategorije osovina

Prednja osovina, AWD	
Statička	22.964 kg
Dinamička	9186 kg
Zadnja osovina	
Statička	22.964 kg
Dinamička	9186 kg

Upravljanje

Tip	Prednji točkovi
Servoupravljanje	Hidrostatičko
AWD cilindar, jedan (1) sa dvostrukim dejstvom	
Unutrašnji prečnik	65 mm
Hod	120 mm
Prečnik klipnjače	65 mm
Oscilacija osovine	7 mm

Radijus okretanja

AWD (bez kočenja na unutrašnjem točku)	
Spoljni prednji točkovi	9,8 m
Spoljna najšira kašika utovarivača	12,6 m

Kočnice

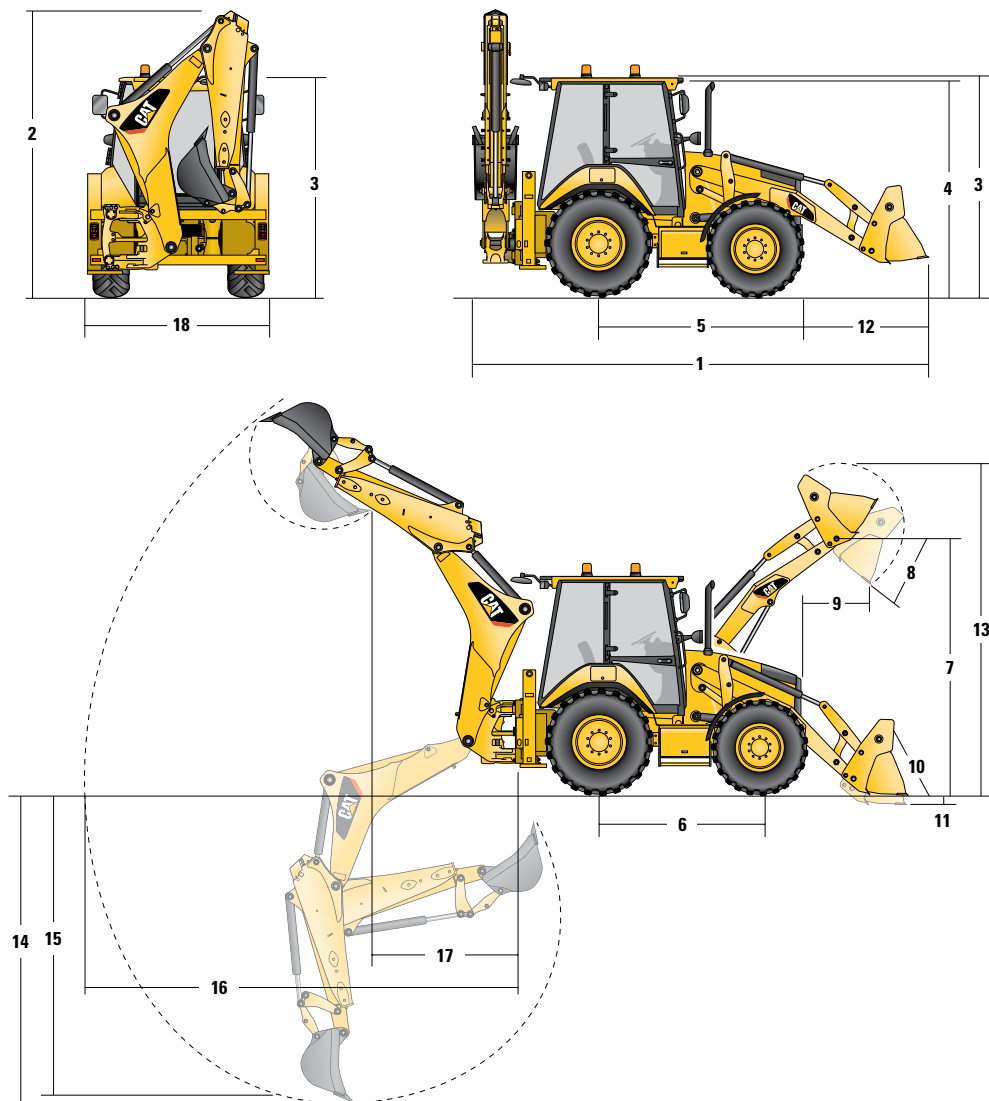
Potpuno zatvorene sa povećanim pritiskom, hidraulične, višestruki diskovi.

Karakteristike

- Unutrašnje, uronjene u ulje, sa hidrauličnim višestrukim diskovima od kevlar na ulaznoj osovini zadnjeg pogona.
- Potpuno zatvorene i zaptivene.
- Samopodešavajuće.
- Dvostruke nožne pedale kočnice sa povećanim pritiskom mogu da se zaključaju za kretanje po putu.
- Ručne/sekundarne kočnice su nezavisne od sistema servisne kočnice. Ručna kočnica se mehanički aktivira pomoću poluge koja se nalazi na desnoj konzoli.
- Zadovoljava zahteve standarda ISO 3450:1996.

Specifikacije rovokopača-utovarivača 444F2

Dimenzije mašine



	Za opšte namene – 1,3 m ³	Višenamenska – 1,3 m ³	Višenamenska sa viljuškama – 1,3 m ³	Višenamenska sa brzom spojnicom – 1,3 m ³
1 Ukupna dužina u položaju za kretanje na putu	5864 mm	5864 mm	5864 mm	5902 mm
Ukupna transportna dužina	5921 mm	5921 mm	5921 mm	6010 mm
2 Ukupna transportna visina sa strelom od 4,3 m	3829 mm	3829 mm	3829 mm	3829 mm
Ukupna transportna visina sa strelom od 4,9 m	4008 mm	4008 mm	4008 mm	4008 mm
Ukupna širina (bez kašike utovarivača)	2322 mm	2322 mm	2322 mm	2322 mm
3 Visina do vrha kabine/nadstrešnice	2897 mm	2897 mm	2897 mm	2897 mm
4 Visina do vrha izduvne cevi	2754 mm	2754 mm	2754 mm	2754 mm
5 Centralna linija zadnje osovine do prednje maske	2795 mm	2795 mm	2795 mm	2795 mm
6 Međuosovinsko rastojanje AWD	2235 mm	2235 mm	2235 mm	2235 mm

Prikazane specifikacije dimenzija i radnih karakteristika navedene su za mašine sa pneumaticima 440/80R28, standardnom kabinom, standardnom strelom s kašikom od 24 inča za standardne uslove rada, višenamenskom kašikom utovarivača od 1,3 m³ i standardnom opremom ako nije drugačije navedeno.

Dimenzije i radne karakteristike kašike utovarivača

	Za opšte namene – 1,3 m ³	Višenamenska – 1,3 m ³	Višenamenska sa viljuškama – 1,3 m ³	Višenamenska sa brzom spojnicom – 1,3 m ³
Kapacitet	1,30 m ³	1,30 m ³	1,30 m ³	1,03 m ³
Širina	2434 mm	2434 mm	2434 mm	2434 mm
Kapacitet podizanja pri maksimalnoj visini	4638 kg	4283 kg	4055 kg	4093 kg
Sila kidanja podizanja	61,2 kN	57,7 kN	55,5 kN	55,2 kN
Sila kidanja naginjanja	62,9 kN	58,9 kN	58,0 kN	51,8 kN
Opterećenje prevrtanja u tački kidanja	7001 kg	6621 kg	6439 kg	5870 kg
7 Maksimalna visina osovinice zgloba	3567 mm	3567 mm	3567 mm	3567 mm
8 Ugao pražnjenja pri punoj visini	45°	45°	45°	45°
Visina pražnjenja pri maksimalnom uglu	2794 mm	2773 mm	2773 mm	2710 mm
9 Dohvat pražnjenja pri maksimalnom uglu	923 mm	944 mm	944 mm	1008 mm
10 Maksimalno uvlačenje kašike na nivou tla	43°	43°	43°	46°
11 Dubina kopanja	105 mm	105 mm	105 mm	105 mm
Maksimalni ugao ravnjanja	111°	111°	111°	104°
12 Rastojanje od maske do sečiva kašike, položaj za nošenje	1489 mm	1503 mm	1500 mm	1541 mm
13 Maksimalna radna visina	4570 mm	4402 mm	4402 mm	4637 mm
Težina kašike (bez zuba ili viljušaka)	460 kg	798 kg	811 kg	989 kg

Dimenzije i radne karakteristike rovokopača

	Standardna strela – 4,3 m	Teleskopska strela, uvučena – 4,3 m	Teleskopska strela, ispružena – 4,3 m	Teleskopska strela, uvučena – 4,9 m	Teleskopska strela, ispružena – 4,9 m
14 Dubina kopanja, SAE maksimum	4331 mm	4335 mm	5312 mm	4686 mm	5707 mm
Dubina kopanja, fabrički maksimum	4738 mm	4743 mm	5660 mm	5168 mm	6129 mm
15 Dubina kopanja, 2400 mm sa ravnim dnom	3956 mm	3960 mm	5022 mm	4341 mm	5416 mm
Dubina kopanja, 600 mm sa ravnim dnom	4288 mm	4291 mm	5278 mm	4654 mm	5671 mm
Dubina kopanja, 600 mm sa ravnim dnom, fabrički	4718 mm	4723 mm	5660 mm	5133 mm	6115 mm
Dohvat od centralne linije zadnje osovine na nivou tla	6742 mm	6748 mm	7673 mm	7219 mm	8171 mm
16 Dohvat od osovine okreta na nivou tla	5652 mm	5658 mm	6583 mm	6129 mm	7081 mm
Maksimalna radna visina	5596 mm	5595 mm	6163 mm	6172 mm	6869 mm
Visina utovara	3927 mm	3938 mm	4505 mm	4495 mm	5192 mm
17 Dohvat utovara	1808 mm	1758 mm	2641 mm	1696 mm	2482 mm
Ugao okreta	180°	180°	180°	180°	180°
Okretanje kašike	205°	205°	205°	205°	205°
18 Stabilizator, ukupna širina	2352 mm	2352 mm	2352 mm	2352 mm	2352 mm
Sila kopanja kašike	63,4 kN	63,4 kN	63,4 kN	63,4 kN	63,4 kN
Sila kopanja strele	42,7 kN	43,5 kN	31,6 kN	47,2 kN	35,1 kN

Prikazane specifikacije dimenzija i performansi navedene su za mašine sa pneumaticima 440/80R28, standardnom kabinom, standardnom strelom s kašikom od 24 inča za standardne uslove rada, višenamenskom kašikom utovarivača od 1,3 m³ i standardnom opremom ako nije drugačije navedeno.

Standardna i opciona oprema modela 444F2

Standardna i opciona oprema

Standardna i opciona oprema mogu da se razlikuju. Više detalja potražite od Cat dilera.

	Standardno	Opciono		Standardno	Opciono
Kabina			Zaštitnici		
Kabina, deluks	—	✓	Zaštitnik, zubi (kašika opšte namene / višenamenska)	—	✓
Kabina, standardna	✓	—	Zaštitnik, pogonska osovina	—	✓
*Pogledajte stranicu sa opcijama kabine			Zaštitnik, zadnja svetla	—	✓
Kabina sa ROPS i FOPS strukturuom je standardna. ROPS (zaštitna struktura protiv prevrtanja) koju Caterpillar nudi u ovoj mašini zadovoljava ROPS kriterijume standarda ISO 3471:1994 i FOPS (zaštitna struktura protiv padajućih predmeta) kriterijume standarda ISO 3449:1992.			Bezbednosni podupirač utovarivača	✓	—
Pneumatici/upravljanje/kočnice			Komplet za manipulisanje objektima	—	✓
Pogon na sve točkove (AWD)	✓	—	Priključci koji se postavljaju na terenu		
Upravljanje svim točkovima	✓	—	Pogonjeno bočno pomeranje (PSS)	—	✓
100% blokada diferencijala	✓	—	Grane, strele i polužja – rovokopač		
Hidraulične kočnice sa povećanim pritiskom (dvostruke pedale)	✓	—	Brza spojnica, hidraulična (rovokopač)	—	✓
Pneumatici od 24 inča	✓	—	Brza spojnica, mehanička (rovokopač)	—	✓
Pneumatici od 28 inča	—	✓	Strela, teleskopska (4,26 m)	—	✓
Motor/menjač			Strela, teleskopska (4,87 m)	—	✓
Akumulator 750 CCA, bez održavanja (standardno)	✓	—	Strela, standardna (4,26 m)	✓	—
Akumulator 750 CCA, bez održavanja (za teške uslove rada)	—	✓	Transportna brava, okret	✓	—
Ekonomični režim	✓	—	Transportna brava, grana	✓	—
Motor od 74,5 kW (101 hp) Cat 3054C DIT	✓	—	Grane, strele i polužja – utovarivač		
Motor od 74,5 kW (101 hp) sa turbopunjačem, Cat C4.4	✓	—	Sečivo utovarivača (2 komada)	—	✓
Grejač bloka motora	—	✓	Brza spojnica, hidraulična	—	✓
Konektor za premošćeno startovanje	✓	—	Hidraulika		
Neutralizator transmisije	✓	—	Hidraulična pumpa (163 l/min)	✓	—
Menjač, automatski, sa 6 brzina	✓	—	Hidraulične brze spojnice (povezivanje okretanjem)	—	✓
Menjač, automatski, sa 6 brzina (blokiranje pretvarača obrtnog momenta)	—	✓	Blokada bočnog pomeranja (elektrohidraulična)	✓	—
Ulaz			Hidraulika – rovokopač		
Komande, regulacioni (servo) džojstici	✓	—	Hidraulični vodovi, 1-smerni	—	✓
Selektor obrasca (ISO/SAE)	✓	—	Hidraulični vodovi, 2-smerni	—	✓
Servoupravljanje, hidrostatičko	✓	—	Neprekidni protok hidraulične tečnosti	—	✓
Ostali priključci			Hidraulika – utovarivač		
Protivteg, 115 kg	—	✓	Isključenje utovarivača, slobodno kretanje	✓	—
Prednji blatobrani	—	✓	Isključenje utovarivača, povratak na kopanje	✓	—
Podloške stabilizatora za rad na ulici	—	✓	Automatska amortizacija njihanja	—	✓
Kutija za alat	✓	—	Paralelno podizanje	✓	—
Mesta za vezivanje prilikom transporta	✓	—	Električna oprema		
			Product Link, mobilna veza	—	✓
			Product Link, satelitska veza	—	✓
			Alarm za kretanje unazad	✓	—
			Rotaciono svetlo, stroboskopsko	—	✓
			Rotaciono svetlo, standardno	—	✓

Opcije kabine

	Standardno	Deluks		Standardno	Deluks
Komanda za kruženje vazduha	—	✓	Sirena, prednja	✓	✓
Klima-uređaj	Opciono	Opciono	Sirena, džojstik	✓	✓
Automatski stabilizatori	—	✓	Sirena, zadnja	✓	✓
Utičnica rotacionog svetla (×2)	✓	✓	Zaštita od obijanja na instrument tabli	✓	✓
Radio početnog nivoa	Opciono	Opciono	Strujna utičnica u kabini (×1)	✓	✓
Vrhunski radio	Opciono	Opciono	Zadnja svetla (LED)	✓	✓
Unutrašnje svetlo u kabini	✓	—	Konzola za odlaganje na levoj strani	✓	✓
Unutrašnje svetlo u kabini (podešeno da se uključuje pri otvaranju vrata)	—	✓	"Beskrajno" podesiva postolja upravljača rovokopača (samo unapred/unazad)	✓	—
Držači za čaše (×2)	✓	✓	"Beskrajno" podesiva postolja upravljača rovokopača (samo unapred/unazad i bočno podešavanje)	—	✓
Dugme blokade diferencijala na upravljaču utovarivača	✓	✓	Bezbednosna brava, hidraulika	✓	✓
Funkcije F/N/R* (napred/neutralno/nazad) na upravljaču utovarivača	✓	✓	Bezbednosna brava, menjač	✓	✓
Ventilator za lice	Opciono	Opciono	Sedište, tkanina	✓	—
Uklonjiva podna prostirka	✓	✓	Sedište, deluks tkanina, sa grejačima	Opciono	Opciono
Prednji i zadnji bočni prozori koji se otvaraju	✓	✓	Sedište, deluks tkanina	—	✓
Prednji farovi**	✓	✓	Bezbednosna tastatura	Opciono	Opciono
Perforirani štitnik za sunce pune širine	✓	✓	Indikator smera sa samostalnim poništavanjem	✓	✓
Potpuno podesiva radna svetla (×8)	✓	✓	Stub upravljačkog točka, podešavanje naginjanja i izvlačenja	—	✓
Kabina, potpuno zastakljena	✓	✓	Stub upravljača, podešavanje nagiba	✓	—
Skup merača	✓	✓	Prednji i zadnji brisač prozora	✓	✓

F/N/R – napred/neutralno/nazad

**Može da se razlikuje u zavisnosti od regiona

A9HV7436-01 (08-2016)
Zamenjuje A9HV7436

Još detaljnih informacija o Cat proizvodima, uslugama dilera i industrijskim rešenjima potražite na našoj veb-adresi www.cat.com

© 2015. Caterpillar
Sva prava zadržana

Materijali i specifikacije su podložni promeni bez najave. Mašine na fotografijama možda imaju dodatnu opremu. Raspoložive opcije potražite kod Cat diler.

CAT, CATERPILLAR, SAFETY.CAT.COM, njihovi logotipi, "Caterpillar Yellow" i "Power Edge" trgovački detalj, kao i poslovni identitet i identitet proizvoda, koji su ovde korišćeni, predstavljaju trgovačke oznake kompanije Caterpillar i ne smeju se koristiti bez odobrenja.

VisionLink je žig kompanije Trimble Navigation Limited, registrovane u Sjedinjenim Američkim Državama i drugim zemljama.

