

444F2

Rovokopač-utovarivač



Motor Cat® C4.4 ACERT™

Bruto snaga prema ISO 14396

Neto snaga ISO 9249

Težine

Radna težina

Standardna

74,5 kW

70 kW

9606 kg

Dodatna

82 kW

77,6 kW

Dubina kopanja rovokopača

SAE – maksimalna dubina kopanja

Standardna strijela

Uvučena E-strijela – 4,26 m

Produljena E-strijela – 4,26 m

Uvučena E-strijela – 4,87 m

Produljena E-strijela – 4,87 m

4331 mm

4335 mm

5312 mm

4686 mm

5707 mm

Značajke modela 444F2

Ekološki režim rada

Nova značajka strojeva serije F2 integrirana je u srce stroja te omogućava podešavanje ključnih funkcija za uštedu goriva uz zadržavanje vrhunskih performansi u radu.

Product Link™

Značajka pomoću koje možete najbolje iskoristiti rovokopač-utovarivač Cat; postavite virtualno ograničenje, usporedite vremena rada i praznog hoda te pratite stvarnu potrošnju goriva. Ova značajka, uz brojne druge opcije Product Link omogućava postizanje najviše moguće produktivnosti stroja te zadržavanje kontrole.

Kabina i komande

Uvođenje nove kabine za rovokopač-utovarivač Cat strojaru osigurava udoban prostor koji je jednostavan za korištenje. Uz mogućnost prilagodbe doživljaja, nova kabina strojaru omogućava udobniji rad i uživanje u najnovijoj tehnologiji dostupnoj na modernim rovokopačima-utovarivačima.

Snažna hidraulika

Strojevi serije F2 zaista ostavljaju dojam. Pumpa za snažniji protok u vrhunskom hidrauličkom sustavu strojaru nadohvat ruke osigurava hidrauliku veće učinkovitosti.

Premaz nanesen elektrolitičkim postupkom

U tvrtki Caterpillar vjerujemo u ulaganje u kvalitetu. Na model 444F2 elektrolitičkim je postupkom nanesen temeljni sloj prevlake (E-Coat) koji u potpunosti brtvi metalne dijelove strukture stroja.

Sadržaj

Kabina strojara	4
Pogonski sklop	6
Hidraulika	8
Utovarivač s paralelnim podizanjem	9
Rovokopač.....	10
Radni alati.....	11
Mogućnost servisiranja	12
Podrška za kupca.....	13
Specifikacije	14
Standardna i oprema.....	18





Tvrtka Caterpillar ima vrlo uspješnu povijest u industriji građevinske opreme i 90 godina proizvodi najkvalitetnije strojeve, omogućava napredak i pokreće pozitivne i održive promjene na svakom kontinentu. Tvrtka Caterpillar 30 godina proizvodi rovokopač-utovarivač koji se izrađuje u Velikoj Britaniji. Od serije A pa do nove serije F2 proizvodimo strojeve usklađene s potrebama strojaru, koji osiguravaju pouzdanost, snagu i kvalitetno okruženje za strojaru. Kombinirali smo 30 godina strasti, stručnosti i iskustva kako bismo napravili najnoviji rovokopač-utovarivač u ponudi tvrtke Caterpillar, model F2.

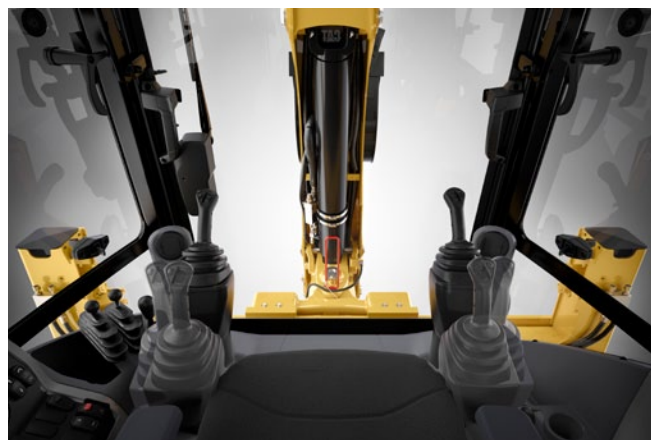
Kabina strojara

Preglednost bez buke



U klasi najbolji prostor strojara od sada je još bolji

- Razina buke unutar kabine je 74 dB (A) duž cijele ponude, bez obzira na izbor motora.
- Zahvaljujući grijanom sjedalu strojaru je toplo bez obzira na uvjete.
- Odličan raspored prekidača i komandi osigurava ergonomičan i udoban cjelodnevni rad.
- Upravljačke palice Cat rovokopača omogućavaju podešavanje bez ograničenja po 4-smjernoj osi, omogućavajući strojaru postavljanje kontrola u najudobniji položaj.
- Nova konzola za prikaz informacija strojaru omogućava pristup informacijama o ispravnosti stroja, a putem novog putnog računala osigurane su informacije o učinkovitosti.
- Strojari zahvaljujući redizajniranom krovnom poklopcu iz udobnosti sjedala ima odličan pogled na utovarivač kod maksimalne visine istovara.
- Ispuh pričvršćen uz A-stupić omogućuje odličnu vidljivost prema naprijed. Osim toga, ispusna cijev nagnuta je prema natrag i paralelna je s A-stupićem, zbog čega ne ometa vidljivost.
- Osigurajte svoje ulaganje Cat sigurnosnim sustavom za rovokopač-utovarivač koji je osmišljen posebno za Cat rovokopač-utovarivač i osigurava stroj uz omogućavanje jednostavnog pristupa do 25 zadanih osoba.
- Komandama utovarivača od sada upravljate s još više snage. Blokada diferencijala, prekidač naprijed/neutralni položaj/natrag, isključenje i pomoćne kontrole.



444F2 je opremljen pilotskim komandama za upravljanje bez napora, s mogućnošću odabira modela upravljanja ISO (bager) ili SAE (rovokopač) pritiskom na gumb. Jednostavno i sigurno rukovanje za strojare svih razina iskustva ili sposobnosti.

Provjereni motor C4.4 ACERT na zahtjev osigurava pouzdanu snagu

- Mogućnost odabira 74,5 kW ili 82 kW.
- Izvanredna potrošnja goriva smanjuje troškove vlasništva i operativne troškove.
- Robusno rješenje za naknadnu obradu smanjuje emisije bez ugrožavanja učinkovitosti.
- Kako bi ispunio odredbe za emisije EU faza IV, Cat rovakopač-utovarivač koristi najnoviju dostupnu tehnologiju niskih emisija, kao i tekućinu za ispušni sustav dizelskih motora.

Ekološki režim rada

Cat rovakopači-utovarivači serije F2 koriste novi napredni sustav upravljanja snagom (APMS)

- APMS strojaru omogućava postavljanje stroja u ekološki način rada i omogućava vrhunsku uštedu goriva.
- APMS omogućava uštedu goriva bez smanjenja produktivnosti te osigurava savršenu ravnotežu između snage i ekonomičnosti.

Blokada diferencijala i osovine

Serija F2 Cat rovakopača-utovarivača ima Cat osovine za teške uvjete rada

- One osiguravaju visoku izdržljivost, niske razine buke i vrhunsku vuču čak i na neravnim površinama.
- Sustav s tri komore osigurava neprekidno podmazivanje pogonske opreme za teške uvjete rada i ležajeva na svim nagibima.
- 100 %-tna blokada diferencijala standardno se ugrađuje u Cat rovakopač-utovarivač i tako se osigurava maksimalna vuča u svim uvjetima.
- 444F2 ima sve kotače jednakih dimenzija, što donosi brojne prednosti: bolju flotaciju i manji pritisak na tlo, bolju učinkovitost utovarivača i upravljanje svim kotačima.

Transmisija električnog mjenjača

Ova transmisija sa šest stupnjeva prijenosa savršeno se prilagođava namjeni i pažljivo odabire prijenosni odnos bez obzira vozite li se s gradilišta na gradilište ili koristite funkciju utovarivača. Mjenjač je prilagođen, ugrađene su izmjene stupnjeva prijenosa i produljen je najviši stupanj prijenosa za učinkovitiju i udobniju vožnju.

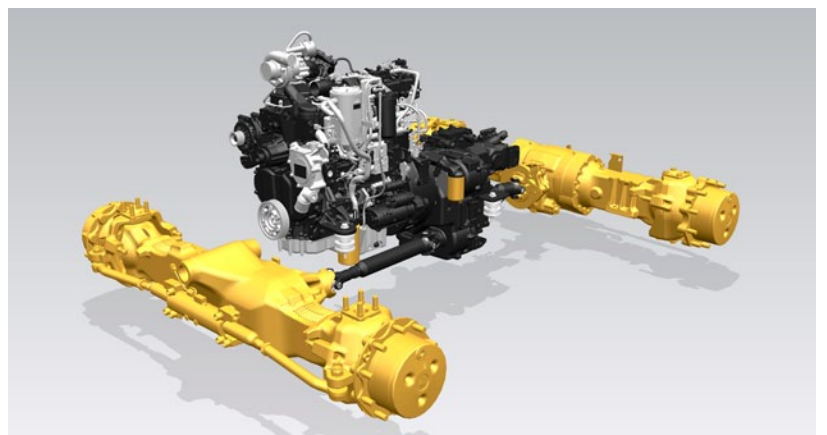
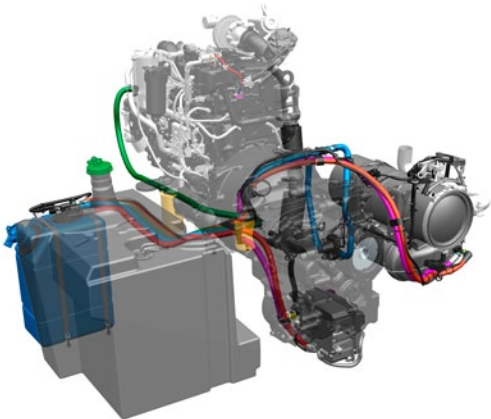
Blokada okretnog momenta

Blokada pretvarača okretnog momenta omogućuje izravan omjer između agregata i pogonskog sklopa u stupnjevima prijenosa za vožnju cestom. To za 16 % smanjuje potrošnju goriva i povećava prosječnu brzinu za 11 %. Blokada pretvarača okretnog momenta vrlo je vrijedan dodatak za putovanje između gradilišta.



Pogonski sklop

Snažan, provjeren i učinkovit





Hidraulika

Nedostižne performanse

Snažni hidraulički sustav s otkrivanjem opterećenja

Inteligentna hidraulika osigurava odgovarajuću količinu snage u pravom trenutku. Hidraulički sustav zatvorenog središta s otkrivanjem opterećenja aktivno prilagođava hidrauličku snagu i protok te omogućava primjenu pune hidrauličke sile neovisno o brzini vrtnje motora.

- Ventili s razvođenjem protoka aktivno upravljaju protokom ulja između pojedinih funkcija stroja. Ako strojar želi više radnji, odziv stroja osigurava ugladen, bezbrižan rad.
- Elektronički ograničivač momenta stroja pomaže savršeno sinkronizirati motor, transmisiju i hidraulički sustav.
- Cat rovkopači-utovarivači uvijek su vrhunsko rješenje, a ni ovaj stroj nije drugačiji. Klipna pumpa promjenjivog protoka i velikog kapaciteta omogućava savršen odziv snage na zahtjev strojara u trenutku kada je ona potrebna, kao i odličnu potrošnju goriva.
- Stroj ima mogućnost usmjeravanja protoka u pomoćne vodove. To znači da se stroj može prilagoditi prema željama strojara ili za savršeno usklađivanje stroja i radnog alata.





Utovarivač s paralelnim podizanjem

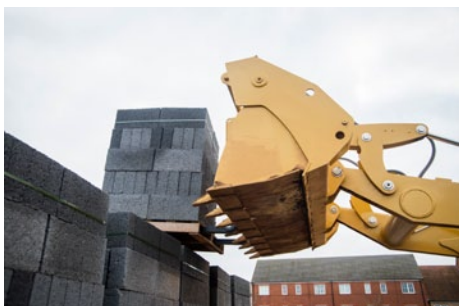
Postiže nove visine



Učinkovitost utovarivača

Proverjeni dizajn utovarivača F2 omogućuje vrhunsku učinkovitost. Zahvaljujući ovom stroju podizanje i utovar postaju laki poslovi.

- Krakovi utovarivača za paralelno podizanje omogućuju izvrsnu vidljivost prema naprijed i automatsko poravnanje čime se osigurava odlično zadržavanje materijala kroz cikluse podizanja i spuštanja.
- Opcija sustava upravljanja vožnjom amortizira utovarivač za povećanje udobnosti vožnje prilikom kretanja po gradilištu ili transporta stroja na cesti. Dodatna pogodnost je povećano zadržavanje materijala koje predstavlja neprocjenjivo povećanje produktivnosti.
- Sustav povratnog iskopa poravnava žlicu, što je odlično za primjene s radnim ciklusima koji se ponavljaju.
- Dodatna hidraulička brza spojnica omogućava sigurnu i jednostavnu zamjenu radnih alata. Brza spojnica omogućava i pristup većem rasponu Cat radnih alata.



Rovokopač

Stvoren za zadatke

Rovokopač u stilu bagera

Bilo da je riječ o punjenju kamiona ili kopanju preko zapreka, legendarna grana u stilu bagera i najteže poslove obavlja s lakoćom. Model 444F2, zahvaljujući kombinaciji svestranosti i snažnih sila kidanja te hidrauličnog sustava s razvođenjem protoka, može postići visoke razine produktivnosti uz minimalno naprezanje. Grana je uskog oblika te osigurava maksimalnu vidljivost radnog alata i tla, uz dodatnu opcijsku strijelu od 4,3 m ili 4,9 m.

Produžna strijela

Stroj 444F2 dostupan je s produžnom strijelom koja povećava dubinu kopanja i sposobnost iskopa, čime se povećava svestranost i iskoristivost stroja, smanjuje potreba za premještanjem stroja te tako smanjuje oštećenja gradilišta. Klizni unutrašnji dio održava habajuće podmetače što čišćima čime se produljuju intervali podešavanja i zamjene. Pomoćni vodovi za hidrauličke radne alate uvučeni su i time zaštićeni od oštećenja prilikom rada i u najužim rovovima.

Okvir s bočnim pomakom

Okvir s bočnim pomakom serije F2 ima vanjske obujmice za blokadu pa nije potrebno rastavljanje prilikom servisiranja. Okvir je čvrstog dizajna i sa zaštitnim slojem E-Coat koji sprječava nakupljanje materijala u okviru i tako smanjuje opasnost od hrđe te povećava životni vijek okvira.

Cat zaokretanje grane s ublaživačem

Model 444F2 je opremljen Cat zaokretanjem grane s ublaživačem, što omogućava vrlo brzo kopanje rovova prigušivanjem oscilacija grane tijekom ciklusa kopanja.

Bočni pomak s pogonom (u opciji)

Daje mogućnost upotrebe hidraulike koja strojaru omogućava jednostavno postavljanje rovokopača duž čitave širine bočnog pomaka s pogonom. Idealan je za primjenu u područjima s vrlo malo prostora te za rad na infrastrukturnim instalacijama, primjerice plinskim, električnim i telekomunikacijskim.



Radni alati

Rješenje za svaki posao



Utovarivač

Žlice utovarivača

Dostupne su utovarne žlice za opću namjenu i hidraulične višenamjenske žlice. Dostupne su u rasponu veličina od 0,96 m³ do 1,3 m³.

Drugi dostupni alati obuhvaćaju:

- Metle
- Krakove za manipuliranje materijalom
- Rešetkaste grane
- Vilice
- Noževi

Rovokopač

Žlice za iskop

Cat radni alati osiguravaju ponudu žlica različitih veličina. Žlicu za pojedina okruženja jednostavno je pronaći u ponudi koja obuhvaća sljedeće namjene:

- Standardni uvjeti rada
- Teški uvjeti rada
- Veliki kapacitet
- Kamen
- Kopanje rovova

Drugi dostupni alati za rovokopač obuhvaćaju:

- Strojeve za asfaltiranje
- Čekiće
- Pužnice
- Vibracijske ploče za nabijanje

Brzu spojnicu za rovokopač

Ručne ili hidrauličke spojnice na rovokopaču zamjenu stražnjeg alata čine brzom, jednostavnom i sigurnom. Nove Cat spojnice s dvostrukom blokadom imaju samopodesivi klin za osiguranje čvrstog spoja. Također imaju sigurnosno zaključavanje koje se uključuje automatski.





Mogućnost servisiranja

Manje servisiranja, više rada

Točke svakodnevnog servisiranja

Tvrtka Caterpillar shvaća kako je veća vjerojatnost provedbe jednostavnijih zadataka. Stoga smo učinili sve kako bi servisiranje Cat rovokopača-utovarivača bilo što jednostavnije. Točke svakodnevnog servisiranja skupljene su radi lakšeg pristupa. Osovine i pogonska vratila zabrtvljeni su te tijekom cijelog radnog vijeka stroja ne treba podmazivati teško dostupna područja na donjoj strani stroja.

Dijelovi sustava hlađenja na šarkama

Ispod poklopca motora nalazi se motor i jedinstveni Cat dijelovi sustava hlađenja na šarkama. Nakon podizanja sklopa klima uređaja hladnjak se bez upotrebe alata naginje prema naprijed i olakšava pristup za uklanjanje naslaga. Tako neovisno o tome jeste li u radionici ili na gradilištu možete osigurati optimalno hlađenje.

Podešavanje habajućih podmetača

Produžna strijela (E-strijela) automatski se podmazuje kako bi se smanjila potreba za djelovanjem strojara. Stabilizatori i E-grana imaju jednostavno podesive habajuće podmetače koje nije potrebno rastavljati. Kada je to potrebno, vijcima za podešavanje habajućih podmetača pristupa se jednostavno te se podešavaju u nekoliko minuta.

Cat filtri

Svi Cat filtri postavljeni su okomito kako bi se omogućilo servisiranje bez izlivanja i smanjila kontaminacija uljem. Ti gusti filtri uklanjaju mikroskopske čestice iz ulja održavajući motor, transmisiju i hidraulički sustav godinama u odličnom stanju.



Podrška za kupca

Vrhunska mreža podrške za kupca

Ugovori o podršci za kupca

Vaš vam zastupnik tvrtke Cat može ponuditi čitav raspon ugovora CSA posebno prilagođenih vašim mogućnostima i zahtjevima. Zastupnici mogu ponuditi i čitav niz opcija, od punog preventivnog održavanja sa S.O.SSM paketom do CSA ugovora koji se odnosi samo na dijelove. Zaštitite svoje vrijedno ulaganje i točno znajte kolika će biti vaša mjesečna davanja kako biste lakše vodili poslovanje.

Financiranje

Jeste li kod svog zastupnika proučili raspoložive mogućnosti za kupnju stroja? Možemo vam ponuditi čitav raspon atraktivnih paketa specifično prilagođenih vašim zahtjevima.

Odabir stroja

Vaš vam zastupnik s obzirom na vaše zahtjeve može pomoći u odluci o kupnji stroja kako biste operativne troškove sveli na minimum. Je li stroj koji ste naumili kupiti najbolji za vaš posao ili bi drugi priključci mogli biti prikladniji?

Obuka i podrška

Za dodatnu podršku obratite se ovlaštenim zastupnicima. Oni vam mogu pružiti savjete u vezi radnih tehnika za stroj kojima možete smanjiti trošenje i habanje dijelova, maksimalno povećati produktivnost, smanjiti troškove vlasništva i operativne troškove i tako vam pomoći najbolje iskoristiti odlične značajke Cat rovokopača-utovarivača.

Specifikacije rovokopača-utovarivača 444F2

Motor		
	EU faza IV Standardna ponuda	EU faza IV Ponuda u opciji
Model	C4.4 ACERT, elektronički s turbopunjačem i međuhladnjakom	C4.4 ACERT, elektronički s turbopunjačem i međuhladnjakom
Nazivna snaga (standardna) pri 2200 okr./min		
Bruto snaga prema ISO 14396	74,5 kW/ 101 hp	82 kW/ 112 hp
Neto nazivna snaga pri 2200 okr./min		
ISO 9249	70 kW/ 95 hp	77,6 kW/ 106 hp
EEC 80/1269	70 kW/ 95 hp	77,6 kW/ 106 hp
Povećanje zakretnog momenta (neto) pri 1400 okr./min	46 %	32 %
Maksimalni zakretni moment (pri 1400 okr./min)	438 Nm	438 Nm
Otvor	105 mm	105 mm
Hod	127 mm	127 mm
Radna zapremina	4,4 l	4,4 l

- Neto snaga jest snaga koja dolazi na zamašnjak kada je motor opremljen ventilatorom, pročistačem zraka, prigušnim loncem i alternatorom.
- Do nadmorske visine od 2286 m nije potrebno prigušivanje motora. Automatsko snižavanje parametara štiti sustave hidraulike i prijenosa.
- Ispunjavanje odredbe za emisije EU faza IV.

Prijenos		
	Automatsko mijenjanje brzina	Automatsko mijenjanje brzina* (blokada)
Naprijed		
1.	6 km/h	6 km/h
2.	10 km/h	10 km/h
3.	12 km/h	12 km/h
4.	20 km/h	20 km/h
5.	27 km/h	25 km/h
6.	40 km/h	40 km/h
Natrag		
1.	6 km/h	6 km/h
2.	13 km/h	13 km/h
3.	27 km/h	27 km/h

*Automatsko mijenjanje brzina (blokada) dodatak je po izboru.

Količine tekućina za nadolijevanje prilikom servisa	
Rashladni sustav	22 l
Spremnik za gorivo	160 l
Motor s filtrom za ulje	8,8 l
Tekućina za ispušni sustav dizelskih motora	19 l
Prijenos (automatsko mijenjanje brzina)	
Pogon na sve kotače (AWD)	19 l
Stražnja osovina	
Središnje kućište	16 l
Planetarno	1,7 l
Prednja osovina (pogon na sve kotače)	
Središnje kućište	14 l
Planetarno	1,7 l
Hidraulički sustav	95 l
Hidraulični spremnik	40 l

Hidraulički sustav	
Vrsta	Zatvoreno središte
Vrsta pumpe	Varijabilni protok, aksijalna klipna
Najveći kapacitet pumpe	163 l/min
Tlak sustava	
Rovokopač	250 bara
Utovarivač	250 bara

Razina buke	
Unutar kabine	74 dB (A)
Izvan kabine	100 dB (A)

Težine*

Radna težina	9606 kg	
Radna težina (najveća) (izdržljivost konstrukcije ROPS)	11.500 kg	
Sustav upravljanja vožnjom	11 kg	
Klima uređaj	34 kg	
Višenamjenska žlica (1,15 m ³)		
s preklapajućim vilicama	927 kg	
bez preklapajućih vilica	767 kg	
Utovarivač, IT s brzom zamjenom	365 kg	
Strijela od 4,3 m (bez pr. protuutega)	199 kg	
Strijela od 4,9 m (bez pr. protuutega)	354 kg	
Protuuteg		
Osnovni	115 kg	
	Pin On	Brza spojnica
Preporuke za najmanji protuuteg – standardna strijela		
Žlica utovarivača		
Opća upotreba	0 kg	115 kg
Višestruka namjena	0 kg	115 kg
Preporuke za najmanji protuuteg – produžna strijela		
Žlica utovarivača		
Opća upotreba	0 kg	115 kg
Višestruka namjena	0 kg	115 kg

*Konfiguracija stroja – motor od 74,5 kW, rovokopač sa standardnom strijelom, standardna kabina s klima uređajem, automatska izmjena stupnjeva prijenosa pogona na sve kotače (AWD), višenamjenska žlica utovarivača od 1,3 m³, 24" žlica za kopanje za standardne radove, gume dimenzija 440/80R28, bez protuutega, strojar od 80 kg i puni spremnik za gorivo.

Osovine

Pogon na sve kotače (AWD)

Značajke

- Stražnja osovina za teške uvjete rada sa samostalno prilagodljivim unutrašnjim kočnicama, blokadom diferencijala i pogonskim sklopovima.
- Pogon na sve kotače (AWD) uključuje se prekidačem na prednjoj konzoli ili papučicom kočnice tijekom kočenja svih kotača. Pogon na sve kotače (AWD) može se uključiti u pokretu, pod opterećenjem, u bilo kojem stupnju prijenosa i tijekom kretanja unaprijed ili unatrag. Pogon na sve kotače (AWD) ima vanjske diferencijale za jednostavno održavanje.
- Prednja osovina pogona na sve kotače (AWD) montirana je kao klatno te je trajno zabrtvljena i podmazana i zato ne zahtijeva svakodnevno održavanje. Također sadrži i upravljački cilindar dvostrukog djelovanja s kutom upravljanja od 52° za poboljšanu pokretljivost.

Nazivne vrijednosti osovine

Prednja osovina, pogon na sve kotače (AWD)

Statična	22.964 kg
Dinamična	9186 kg

Stražnja osovina

Statična	22.964 kg
Dinamična	9186 kg

Upravljanje

Vrsta Prednji kotači

Servo upravljanje Hidrostatični

Cilindar pogona na sve kotače (AWD), jedan (1) s dvostrukim djelovanjem

Otvor	65 mm
Hod	120 mm
Promjer klipnjače	65 mm

Radijus okretanja

Pogon na sve kotače (AWD)
(bez kočenja unutarnjeg kotača)

Vanjski prednji kotači	9,8 m
Vanjska najšira žlica utovarivača	12,59 m

Kočnice

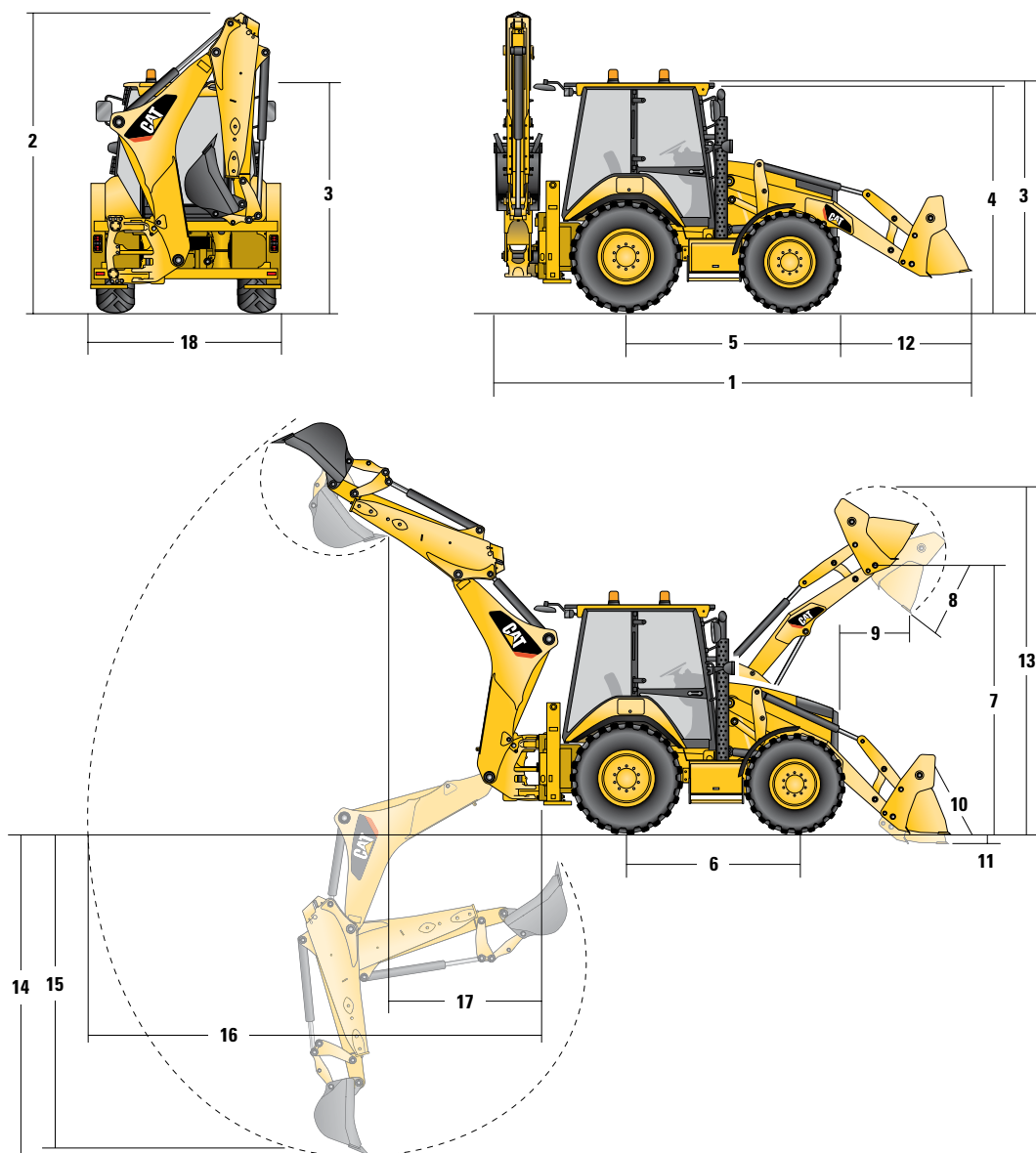
Potpuno zatvoreni višestruki hidraulični diskovi pod tlakom.

Značajke

- Višestruki unutarnji diskovi od kevlaru uronjeni u ulje montirani su na ulaznu osovinu pogonskog sklopa i aktiviraju se hidrauličkom.
- Potpuno zatvoreni i zabrtvljeni.
- Samopodesivi.
- Dvostruke papučice nožnih kočnica s većim tlakom mogu biti blokirane za vožnju javnim prometnicama.
- Parkirna / pomoćna kočnica nezavisna je od sustava glavne kočnice. Parkirna kočnica uključuje se mehanički polugom na desnoj konzoli.
- Zadovoljava zahtjeve norme ISO 3450:1996.

Specifikacije rovokopača-utovarivača 444F2

Dimenzije stroja



	Opća namjena – 1,3 m ³	Višestruka namjena – 1,3 m ³	Višestruka namjena s vilicama – 1,3 m ³	Višestruka namjena/brza zamjena – 1,3 m ³
1 Ukupna dužina u položaju za vožnju	5743 mm	5743 mm	5740 mm	5902 mm
Ukupna transportna dužina	5751 mm	5751 mm	5751 mm	6010 mm
2 Ukupna transportna visina – strijela od 4,3 m	3829 mm	3829 mm	3829 mm	3829 mm
Ukupna transportna visina – strijela od 4,9 m	4018 mm	4018 mm	4018 mm	4018 mm
Ukupna širina	2352 mm	2352 mm	2352 mm	2352 mm
3 Visina do vrha kabine / zaštitnog krova	2897 mm	2897 mm	2897 mm	2897 mm
4 Visina do vrha ispušne cijevi	2754 mm	2754 mm	2754 mm	2754 mm
5 Središnja linija od stražnje osovine do prednje rešetke	2795 mm	2795 mm	2795 mm	2795 mm
6 Međuosovinski razmak s pogonom na sve kotače (AWD)	2235 mm	2235 mm	2235 mm	2235 mm

Prikazane su dimenzije i performanse za strojeve opremljene gumama dimenzija 440/80R28, standardnom kabinom, standardnom strijelom sa žlicom za standardne radove od 24" i višenamjenskom žlicom utovarivača od 1,3 m³ te standardnom opremom, osim ako nije navedeno drugačije.

Dimenzije i performanse žlice utovarivača

	Opća namjena – 1,3 m ³	Višestruka namjena – 1,3 m ³	Višestruka namjena s vilicama – 1,3 m ³	Višestruka namjena/ brza zamjena – 1,3 m ³
Kapacitet	1,30 m ³	1,30 m ³	1,30 m ³	1,30 m ³
Širina	2434 mm	2434 mm	2434 mm	2434 mm
Kapacitet podizanja pri maksimalnoj visini	4661 kg	4329 kg	4150 kg	4142 kg
Sila kidanja kod podizanja	61,5 kN	58,8 kN	56,8 kN	55 kN
Sila kidanja kod nagibanja	63,1 kN	63,4 kN	62,0 kN	52,3 kN
Granica stabilne ravnoteže u točki kidanja	7025 kg	6838 kg	6656 kg	5870 kg
7 Maksimalna visina šarke utovarivača	3567 mm	3567 mm	3567 mm	3442 mm
8 Kut istovara pri punoj visini	45°	45°	45°	45°
Visina istovara pri maksimalnom kutu	2794 mm	2809 mm	2809 mm	2585 mm
9 Doseg istovara pri maksimalnom kutu	923 mm	908 mm	908 mm	1008 mm
10 Maksimalan povrat žlice na tlu	43°	43°	43°	46°
11 Dubina kopanja	105 mm	105 mm	105 mm	229 mm
Najveći kut poravnavanja	111°	111°	111°	104°
12 Rešetka za rezni rub žlice, položaj nošenja	1480 mm	1464 mm	1466 mm	1584 mm
13 Maksimalna radna visina	4435 mm	4512 mm	4390 mm	4512 mm
Težina žlice (ne uključuje zupce ili vilice)	460 kg	752 kg	927 kg	989 kg

Dimenzije i performanse rovokopača

	Standardna strijela – 4,3 m	Uvučena E-strijela – 4,3 m	Izvučena E-strijela – 4,3 m	Uvučena E-strijela – 4,9 m	Izvučena E-strijela – 4,9 m
14 SAE – maksimalna dubina kopanja	4331 mm	4335 mm	5312 mm	4686 mm	5707 mm
Dubina kopanja, maksimum proizvođača	4738 mm	4743 mm	5660 mm	5168 mm	6129 mm
15 Dubina kopanja, ravno dno na 2400 mm	3956 mm	3960 mm	5022 mm	4341 mm	5416 mm
Dubina kopanja, ravno dno na 600 mm	4288 mm	4291 mm	5278 mm	4654 mm	5671 mm
Dubina kopanja, ravno dno na 600 mm, podatak proizvođača	4718 mm	4723 mm	5660 mm	5133 mm	6115 mm
Doseg od središnje linije stražnje osovine do tla	6742 mm	6748 mm	7673 mm	7219 mm	8171 mm
16 Doseg od zaokretnog vratila na tlu	5652 mm	5658 mm	6583 mm	6129 mm	7081 mm
Maksimalna radna visina	5596 mm	5595 mm	6163 mm	6172 mm	6869 mm
Visina utovara	3927 mm	3938 mm	4505 mm	4495 mm	5192 mm
17 Dohvat utovara	1808 mm	1758 mm	2641 mm	1696 mm	2482 mm
Kut okretanja	180°	180°	180°	180°	180°
Rotacija žlice	205°	205°	205°	205°	205°
18 Stabilizator (ukupna širina)	2352 mm	2352 mm	2352 mm	2352 mm	2352 mm
Sila kopanja žlice	63,4 kN	63,4 kN	63,4 kN	63,4 kN	63,4 kN
Sila kopanja strijele	42,7 kN	43,5 kN	31,6 kN	47,2 kN	35,1 kN

Prikazane su dimenzije i performanse za strojeve opremljene gumama dimenzija 440/80R28, standardnom kabinom, standardnom strijelom sa žlicom za standardne radove od 24" i višenamjenskom žlicom utovarivača od 1,3 m³ te standardnom opremom, osim ako nije navedeno drugačije.

Standardna i oprema po izboru za model 444F2

Standardna i dodatna oprema

Standardna i dodatna oprema može se razlikovati. Za pojedinih obratite se ovlaštenom zastupniku tvrtke Cat.

	Standardna	Dodatna		Standardna	Dodatna
Kabina s konstrukcijom ROPS i FOPS			Priključci koji se montiraju na terenu		
Kabina, luksuzna	—	✓	Bočni pomak s pogonom (Powered Side Shift, PSS)	—	✓
Kabina, standardna	✓	—	Strijele grane i polužje – rovokopač		
*Pogledajte stranicu s opcijama za kabinu.			Brza spojnica, hidraulična	—	✓
Gume/upravljanje/kočnice			Brza spojnica, mehanička	—	✓
Pogon na sve kotače	✓	—	Strijela, produžna (4,3 m)	—	✓
Upravljanje svim kotačima	✓	—	Strijela, produžna (4,9 m)	—	✓
100 %-tna blokada diferencijala	✓	—	Strijela, standardna (4,3 m)	✓	—
Hidraulične aktivirane kočnice (dvostruke papučice)	✓	—	Transportna blokada, zaokretanje	✓	—
Gume od 24"	✓	—	Transportna blokada, grana	✓	—
Gume od 28"	—	✓	Strijele grane i polužje – utovarivač		
Motor/prijenos			Rezni rub utovarivača (2 dijela)	—	✓
Akumulator od 750 CCA, bez potrebe održavanja (standardni)	✓	—	Brza spojnica, hidraulična	—	✓
Akumulator od 750 CCA, bez potrebe održavanja (za teške uvjete rada)	—	✓	Hidraulika		
Ovješena jedinica hladnjaka za lako uklanjanje naslaga	✓	—	Hidraulična pumpa (163 l/min)	✓	—
Automatski prazni kod	✓	—	Hidraulične brze spojnice (priključivanje okretanjem)	—	✓
Ekološki režim rada	✓	—	Program za pomoćne protoke	✓	—
Motor Cat C4.4 ACERT od 74,5 kW (101 hp)	✓	—	Zaključavanje bočnog pomaka (elektrohidraulični)	✓	—
Motor Cat C4.4 ACERT od 82 kW (112 hp)	—	✓	Hladnjak hidrauličnog ulja	✓	—
Grijač bloka motora	—	✓	Hidraulika – rovokopač		
Priključak za pomoćne kabele za pokretanje	✓	—	Hidraulični vodovi, jednosmjerni	—	✓
Neutralizator prijenosa	✓	—	Hidraulični vodovi, dvosmjerni	—	✓
Prijenos, automatski sa 6 stupnjeva	✓	—	Hidraulični neprekidni protok	—	✓
Prijenos, automatski sa 6 stupnjeva (blokada zakretnog momenta)	—	✓	Hidraulika – utovarivač		
Unos			Isključenje utovarivača, plivanje	✓	—
Komande, regulacijske (pojačane) upravljačke palice	✓	—	Isključenje utovarivača, povratni iskop	✓	—
Birač rasporeda (ISO/SAE)	✓	—	Upravljanje automatskom vožnjom	—	✓
Servo upravljanje, hidrostatsko	✓	—	Paralelno podizanje	✓	—
Ostali priključci			Elektrika		
Protuuteg, 115 kg	—	✓	Sustav Product Link, bežični	—	✓
Prednji branici	—	✓	Sustav Product Link, satelitski	—	✓
Podloške za rad na ulici, stabilizatori	—	✓	Alarm prilikom kretanja unatrag	✓	—
Kutija za alat	✓	—	Alarm stabilizatora	✓	—
Točke za vezivanje pri prijevozu	✓	—	Rotirajuće svjetlo, treptajuće	—	✓
Štitnici			Rotirajuće svjetlo, okretno	—	✓
Štitnici, zupci (opća upotreba / višestruka namjena)	—	✓			
Štitnik, pogonska osovina	—	✓			
Štitnik, stražnja svjetla	—	✓			
Sigurnosni podupirač utovarivača	✓	—			
Komplet za manipuliranje predmetima	—	✓			

Opcije za kabinu

	Standardna	Luksuzna
Upravljanje recirkulacijom zraka	—	✓
Klima uređaj	Dodatna	Dodatna
Automatski stabilizatori	—	✓
Utičnica za rotirajuće svjetlo (×2)	✓	✓
Papučicama kočnica upravlja se odvojeno i kad su blokirane	✓	✓
Grijač kabine	✓	✓
Unutarnje svjetlo kabine	✓	✓
Unutarnje svjetlo kabine (pomoćno)	—	✓
Držači čaša (×2)	✓	✓
Gumb blokade diferencijala na komandi utovarivača	✓	✓
F/N/R* funkcije na komandi utovarivača	✓	✓
Ventilator za lice	Dodatna	Dodatna
Prednji i stražnji bočni prozori na otvaranje	✓	✓
Prednja svjetla**	✓	✓
Sjenilo s perforacijom duž ukupne širine	✓	✓
Potpuno podesiva radna svjetla (×8)	✓	✓
Konzola s LCD zaslonom	✓	✓
Sirena, prednja	✓	✓
Sirena, upravljačka palica	✓	✓
Sirena, stražnja	✓	✓
Protuprovalna zaštita ploče s instrumentima	✓	✓
Unutarnja električna utičnica (2)	✓	✓
Funkcija isključivanja na komandi utovarivača	✓	✓

	Standardna	Luksuzna
Lijeva konzola sa spremištem	✓	✓
Upravljačke palice rovokopača podesive bez ograničenja (podešavanje samo naprijed-natrag)	✓	—
Upravljačke palice rovokopača podesive bez ograničenja (podešavanje naprijed-natrag i bočno)	—	✓
Radio, osnovna razina opreme	Dodatna	Dodatna
Radio, premium razina opreme	Dodatna	Dodatna
Stražnja svjetla (LED)	✓	✓
Pomični otirač	✓	✓
Sigurnosno zaključavanje, hidraulika	✓	✓
Sigurnosno zaključavanje, prijenos	✓	✓
Sjedalo, od luksuzne tkanine	—	✓
Sjedalo, od luksuzne tkanine i grijano	Dodatna	Dodatna
Sjedalo, od tkanine	✓	—
Sigurnosna tipkovnica	Dodatna	Dodatna
Pokazivači smjera s automatskim isključivanjem	✓	✓
Stup upravljača, podešavanje nagiba i teleskopsko podešavanje	—	✓
Stup upravljača, nagibni	✓	—
Neutralizator prijenosa na komandi utovarivača	✓	✓
Gas, nožni	✓	✓
Gas, ručni	✓	✓
Prednji i stražnji brisač prozora	✓	✓

*F/N/R – kretanje naprijed / neutralni položaj / kretanje unatrag

**Razlikuje se ovisno o regiji.

Detaljnije informacije o Cat proizvodima, uslugama zastupnika i industrijskim rješenjima potražite na našoj web-stranici www.cat.com

© 2015 Caterpillar

Sva prava pridržana

Materijali i specifikacije podložni su izmjenama bez prethodne najave. Strojevi prikazani na fotografijama mogu sadržavati dodatnu opremu. Dostupne opcije potražite kod zastupnika tvrtke Cat.

CAT, CATERPILLAR, SAFETY.CAT.COM, odgovarajući logotipi, "Caterpillar Yellow" i trgovačka oznaka "Power Edge", kao i identiteti poduzeća i proizvoda koji se koriste u ovom dokumentu zaštićeni su znaci tvrtke Caterpillar i ne smiju se koristiti bez dopuštenja.

A9HC7431 (07-2015)
(Prijevod: 08-2015)

