

Utovarivač na kotačima

924K, 930K, 938K



	924K	930K	938K
Model motora*	Cat® C6.6 ACERT™	Cat® C6.6 ACERT™	Cat® C6.6 ACERT™
Maksimalna bruto snaga:			
ISO 14396	109 kW (146 hp)	119 kW (160 hp)	129 kW (173 hp)
ISO 14396 (DIN)	109 kW (148 hp)	119 kW (162 hp)	129 kW (175 hp)
Kapacitet žlice	1,9-5,0 m ³ (2,5-6,5 yd. ³)	2,1-5,0 m ³ (2,7-6,5 yd. ³)	2,5-5,0 m ³ (3,3-6,5 yd. ³)
Granica ravnoteže prilikom punog okreta	7419 kg (16.352 lb)	8369 kg (18.444 lb)	9527 kg (20.997 lb)
Radna težina	12.868 kg (28.360 lb)	13.829 kg (30.479 lb)	15.928 kg (35.104 lb)

*Motor ispunjava standarde za emisije štetnih plinova U.S. EPA Tier 4 Interim/EU Stage IIIB.

Iskusite razliku.

Optimizirano paralelno polužje za podizanje sa Z-trakom

Ujedinjuje učinkovitost kopanja tradicionalne Z-trake s mogućnošću nošenja alata, dajući tako bolje performanse i fleksibilnost.

Kabina i komande

Kako biste se mogli usredotočiti na posao, velika, prostrana kabina odlikuje se izvrsnom vidljivošću sprijeda i straga, iznimno niskom razinom buke i upravljačkom palicom kojom se upravlja bez napora. Podešavanja u kabini su jednostavna s intuitivnim komandama i izbornim zaslonom koji se jednostavno očitava.

Inteligentno upravljanje snagom

Glatka, elektronički upravljana hidrostatička transmisija bez stupnjeva pruža podesiv prijenos snage na tlo, vrhunsku kontrolu brzine na tlu za kratke cikluse kopanja i fleksibilnost za efikasno izvođenje mnoštva poslova.

Snažna predvidiva hidraulika

Sustav mjeri potražnju i prema potrebama prilagođava protok i tlak. Rad žlicama, vilicama i ostalim alatima nikada nije bio učinkovitiji.

Radni alati

Nova linija optimiziranih žlica serije Performance, vilice za palete i građevinske vilice kao i brojni alati dostupni su u sučeljima Pin-On, spojnicama Fusion™ ili u sučelju spojnice ISO 23727.

Mogućnost servisiranja

Točke u kojima se obavlja dnevno servisiranje lako su dostupne s tla. Proluženi servisni intervali i odličan servisni pristup čine dnevne provjere kratkotrajnima i jednostavnima, tako da se brže možete vratiti poslu.

Sadržaj

Polužje paralelnog utovarivača	4
Vrhunska kabina strojara.....	5
Pogonski sklop	6
Hidraulika	7
Radni alati.....	8
Opcije.....	9
Mogućnost servisiranja i Podrška za kupca.....	10
Specifikacije utovarivača na kotačima	11
Specifikacije žlice	18
Radne karakteristike	27
Dodatne specifikacije	33
Standardnom opremom.....	34
Izborna oprema.....	35





Utovarivač na kotačima Cat® 924K, 930K j 938K predstavljaju nov standard produktivnosti, niske potrošnje goriva i udobnosti. Iznimno niske razine buke, velika i prostrana kabina te intuitivno upravljanje komandama omogućuju cjelodnevni rad bez napora. Novo, optimizirano polužje utovarivača sa Z-trakom daje učinkovitost i sile kidanja karakteristične za tradicionalno polužje sa Z-trakom uz paralelnost i mogućnost rukovanja opterećenjem koje je tipično za nosač alata. Upoznajte novu referentnu vrijednost.

Polužje paralelnog utovarivača

Optimizirano polužje sa Z-trakom jamči poboljšanu preglednost i maksimalnu produktivnost.



Polužje s optimiziranom Z-trakom

Novo, optimizirano polužje sa Z-trakom, za koje je postupak ishođenja patenta u tijeku, objedinjuje učinkovitost kopanja klasične Z-trake s mogućnošću nosača alata, nudeći vrhunske performanse i svestranost.

- Sile pri paralelnom podizanju i visoke sile nagibanja u cijelom radnom rasponu daju sigurnost i samopouzdanje pri radu, jamčeći istovremeno preciznost.
- Polužje omogućuje odličnu preglednost reznog brida žlice i vrhova vilice.
- Sva su tri modela dostupna u verzijama za visoko podizanje.



Vrhunska kabina strojara

Odlična preglednost, ergonomija i udobnost.



Najbolje sjedalo na radilištu

Uživajte u cjelodnevnoj udobnosti prostrane kabine serije K:

- Iznimno niske razine buke.
- Široko, zakrivljeno vjetrobransko staklo, novodizajnirano polužje sa Z-trakom, provođenje vodova i konstrukcija alata omogućuju vrhunsku preglednost.
- Automatska regulacija klime.
- Povećana udobnost u različitim klimama može se postići korištenjem izborne opcije sjedala s grijanjem i ventilacijom.
- Upravljačka palica montirana na sjedalo omogućuje upravljanje funkcijama podizanja i nagibanja. Upravljačka palica opremljena je ugrađenim prekidačem za kretanje naprijed/neutralno/kretanje unatrag, komandom blokade diferencijala te izbornom, pomoćnom hidraulikom za treću i četvrtu funkciju.
- Ulaz u kabinu je jednostavan zahvaljujući ergonomski postavljenim rukohvatima, stepenicama i velikoj platformi.

Jednostavna ploča s instrumentima i zaslon

Sekundarni zaslon dostupan u opciji* omogućuje jednostavan pregled vitalnih parametara stroja i zajedno sa standardnom pločom omogućuje podešavanje u stvarnom vremenu.

- Pregledne informacije o stroju i dijagnostika.
- Trenutna potrošnja goriva i podaci o potrošnji kroz vrijeme.
- Rezervni prikaz kamere.
- Gumb pomoći i mogućnost rada na 22 jezika.
- Podešavanje funkcija kao što je redukcija, protok treće funkcije, gas i trakcija.

*Standardna značajka u Europi.



Pogonski sklop

Maksimalna snaga stroja, smanjena potrošnja goriva.



Inteligentno upravljanje snagom

Sustav inteligentnog upravljanja snagom, jedinstven za Caterpillar, aktivno nadzire unos strojara i raspoloživost snage te na temelju tih podataka upravlja strojem uz maksimalnu učinkovitost.

Motor

Motor Cat® C6.6 ACERT™ radi čišće i tiše, uz odličan učinak i trajnost. Motor ispunjava standarde o emisiji ispušnih plinova U.S. EPA Tier 4 Interim i EU Stage IIIB. Maksimalni broj okretaja motora sada je 1800 okr./min, što smanjuje potrošnju i razinu buke. Sljedeće značajke posebne su odlike motora:

- Pasivni sustav regeneracije – automatski upravlja vlastitim radom kako vi to ne biste morali.
- Filtar krutih čestica za dizel motore usklađen je s očekivanim vijekom rada motora do generalne reparature.
- Najmanja potrošnja goriva u klasi, što znatno snižava troškove vlasništva i rada.
- Konfigurabilna funkcija isključivanja pri radu u praznom hodu isporučuje se standardno.

Transmisija

Glatka, elektronički upravljana hidrostatička transmisija bez stupnjeva pruža podesivu snagu na tlo, vrhunsku kontrolu brzine na tlu za kratke cikluse kopanja i fleksibilnost za efikasno izvođenje mnoštva poslova.

- Četiri raspona brzina omogućuju maksimalnu upravljivost bez obzira na zadatak.
- Upravljanje trakcijom omogućava prilagođavanje dostupne sile trakcije podlozi, čime se smanjuje trošenje guma.
- Upravljanje reduktorom omogućuje podešavanje brzine kretanja pri korištenju radnih alata kao što su metle, puhači za čišćenje snijega i rezači granja.
- Značajka blokiranja gasa omogućuje održavanje nepromijenjenog broja okretaja motora, bez obzira na brzinu kretanja stroja.

Osovine i kočnice

Prednje osovine opremljene diferencijalom koji se može potpuno blokirati standardna su oprema i mogu se blokirati u kretanju, pri korištenju punog zakretnog momenta, pomoću jednostavnog gumba na upravljačkoj palici. Diferencijali s ograničenim proklizavanjem mogu se kao dodatna oprema nabaviti za stražnju osovinu. Kočioni sustav sadrži neovisne servisne kočnice na prednjim i stražnjim osovina te mehaničko-hidrauličnu parkirnu kočnicu s elektroničkom aktivacijom.

Hidraulika

Gladak i učinkovit rad omogućuje brzo obavljanje posla.

Hidraulični sustav osjetljiv na opterećenje

Strojevi serije K opremljeni su novim elektrohidrauličnim sustavom kojim upravlja sustav za inteligentno upravljanje snagom. Sustav svojom osjetljivošću na opterećenje i varijabilnim protokom otkriva zahtjeve za snagom i podešava protok i tlak u skladu s njima. To omogućuje pun hidraulični tlak pri bilo kojem broju okretaja motora.

- Izvlačivi elementi programibilni iz kabine jednostavno se u radu podešavaju za nagibanje, spuštanje i podizanje. Ta je značajka idealna za primjene u kojima se radni ciklus stalno ponavlja.
- Elektrohidraulična amortizacija promjene kretanja pri programiranim položajima graničnika kretanja žlice i postolja/istovara jedinstvena je za Caterpillar, a uz poboljšano zadržavanje materijala poboljšava udobnost strojara i produljuje trajanje sastavnih dijelova.
- Podesivi protok treće funkcije putem sekundarnog zaslona (ako je stroj njime opremljen) za korištenje s hidromehaničkim radnim alatima.
- Izborni sustav upravljanja vožnjom omogućuje još mekšu vožnju i odlično zadržavanje materijala.
- Konstrukcija sadrži namjenske pumpe za upravljanje i priključke, tako da ne dolazi do kompromisa u trajanju ciklusa i učinkovitosti pri radu više-funkcija.



Radni alati

Obavljajte više zadataka jednim strojem.



Pravi alat za vaš posao

Bogata ponuda radnih alata i oblika žlica čini Cat utovarivač na kotačima jednim od najsvestranijih strojeva na gradilištu.

Žlice serije Performance

Žlice serije Performance koriste sustavan pristup kojim se oblik žlice dovodi u ravnotežu s polužjem, težinom, mogućnostima dizanja i nagibanja stroja. Omogućuju bolje punjenje i zadržavanje materijala, jamčeći tako značajno bolju produktivnost i nižu potrošnju goriva. Podnica žlica je dulja, polumjer veći, a bočne poluge svijene.

Dodatne žlice

- Za laki materijal
- Višenamjenska
- Za pijesak i šljunak
- Za istovar na visok položaj
- Za opiljke

Radni alati za manipuliranje materijalom

- Vilice za palete
- Građevinske vilice
- Krak za manipuliranje materijalom

Radni alati za posebne namjene

- Noževi buldožera
- Snježne ralice
- Metle
- Grablje
- Vilice za cjepanice i trupce
- Vilice za cijevi i profile
- Žlice za bočni istovar
- Žlice s hvataljkama
- Žlice za poravnavanje

Spojnice

Sučelje Cat Fusion™ nudi fleksibilnost spojnice bez kompromisa u pogledu sile kidanja i visine istovara. Napredni mehanizam za učvršćivanje klinom omogućuje čvrst spoj koji ne lupka te uklanja slobodan hod i trošenje, produžavajući tako radni vijek opreme. Otvorena konstrukcija okvira spojnice omogućuje odličnu preglednost radnog alata. Sučelje spojnice sukladno standardu ISO 23727 također je dostupno za korištenje s drugim radnim alatima.

Opcije

Prilagodite stroj svojim potrebama.

Konfigurirajte stroj u skladu s vlastitim željama

Cat utovarivači na kotačima serije K mogu se opremiti brojnim izbornim opcijama kako bi se prilagodili željenoj primjeni. Dodatne informacije o dolje navedenim značajkama i izbornim opcijama zatražite od ovlaštenog zastupnika tvrtke Cat.



Opcije spojnice



Polužje za visoko podizanje



Opcije protuutega



HID svjetla



Predčistač turbine



Stražnja kamera u rešetki*



Prednji štitnici svjetala



Stražnji štitnici svjetala



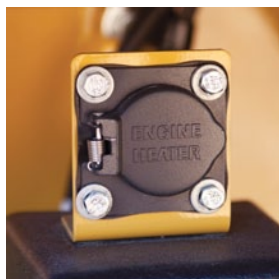
Štitnik vjetrobranskog stakla



Flexport™ gume



Hidraulika 3. i 4. funkcije



Paket za pokretanje na hladno



Blue Angel certifikacija



Električno podešavanje retrovizora / zagrijavanje retrovizora*



Product Link

Izborne opcije uključuju:

- Bočni štitnici pogonskog sklopa
- Štitnik pogonske osovine
- Stražnji ventil za otvaranje prolaza na ispuhu
- RESPA filtriranje za kabinu
- Donji štitnik pogonskog sklopa
- Štitnik kućišta radilice
- Branici s punom zaštitom
- Izborna kutija za alat

*Standardna oprema u Europi.

Mogućnost servisiranja

Jednostavno servisiranje jamči spremnost za rad.



Sve točke servisiranja dostupne su s razine tla. Troja velika servisna vrata mogu se otvoriti i zatvoriti bilo kojim redoslijedom radi punog pristupa filtrima i servisnim točkama. Produženi servisni intervali skraćuju vrijeme provedeno u servisu i produljuju rad između servisa. Dodatne servisne značajke uključuju:

- Filtar krutih čestica za dizel motore koji je u skladu s očekivanim radnim vijekom do generalne reparature. Pasivni sustav regeneracije ne zahtijeva aktivnost strojara.
- Električnu pumpu za punjenje goriva jedinstvenu za Caterpillar.
- Priključke za pokretanje u standardnoj opremi.
- Sustav hlađenja u jednoj ravnini sa 6 rebara po inču u standardnoj opremi.
- Kondenzator klima uređaja s mogućnošću podizanja radi lakšeg čišćenja.
- Priprema za Product Link (standardno).

Podrška za kupca

Podrška bez premca razlikuje nas od ostalih.

Čuvana podrška ovlaštenog zastupnika tvrtke Cat

Ovlašteni zastupnik tvrtke Cat spreman je pomoći vam na svakom koraku. Od prodaje novog ili rabljenog stroja do mogućnosti najma ili rekonstrukcije, ovlašteni zastupnik tvrtke Cat ponudit će optimalno rješenje za vaše poslovne potrebe. Dostupnost rezervnih dijelova širom svijeta kakvu nije dosegao nijedan drugi proizvođač, obučeni tehničari i ugovori o podršci za kupca jamče više vremena provedenog u radu, a manje u servisu.



Specifikacije utovarivača na kotačima 924K, 930K, 938K

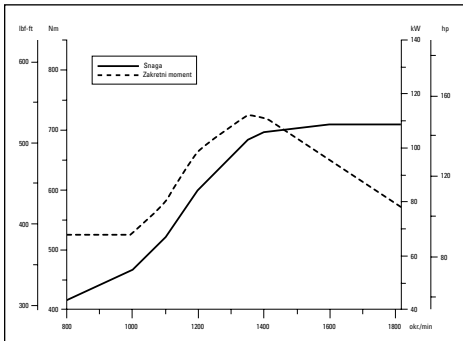
Motor

	924K		930K		938K	
Model motora	Cat® C6.6 ACERT™		Cat® C6.6 ACERT™		Cat® C6.6 ACERT™	
Maksimalna bruto snaga						
ISO 14396	109 kW	146 hp	119 kW	160 hp	129 kW	173 hp
ISO 14396 (DIN)	109 kW	148 hp	119 kW	162 hp	129 kW	175 hp
Nazivna neto snaga pri 1800 okr./min						
SAE J1349	105 kW	141 hp	115 kW	154 hp	126 kW	169 hp
ISO 9249 (1977)/EEC 80/1269	106 kW	142 hp	116 kW	156 hp	127 kW	170 hp
ISO 9249 (DIN)	106 kW	144 hp	116 kW	158 hp	127 kW	173 hp
Maksimalni bruto moment						
ISO 14396	725 Nm	534 lbf-ft	775 Nm	571 lbf-ft	825 Nm	608 lbf-ft
Maksimalni neto moment						
SAE J1349	699 Nm	515 lbf-ft	748 Nm	551 lbf-ft	802 Nm	591 lbf-ft
ISO 9249 (1977)/EEC 80/1269	706 Nm	520 lbf-ft	756 Nm	557 lbf-ft	811 Nm	598 lbf-ft
Zapremina	6,6 l	402 in ³	6,6 l	402 in ³	6,6 l	402 in ³
Provrt	105 mm	4"	105 mm	4"	105 mm	4"
Hod	127 mm	5"	127 mm	5"	127 mm	5"

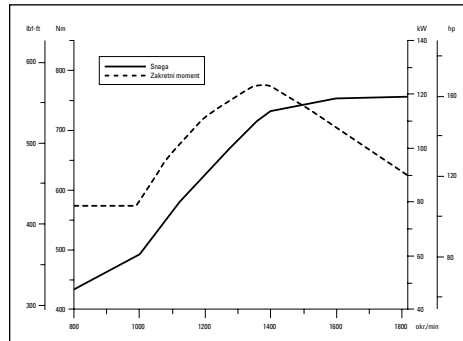
- Neto nazivna snaga testira se u referentnim uvjetima propisanim odgovarajućim standardom.
- Prikazana neto snaga je snaga raspoloživa na zamašnjaku motora opremljenog alternatorom, pročistačem zraka, filtrom ispuha dizel motora i ventilatorom na minimalnom broju okretaja.
- Prigušivanje motora nije potrebno do nadmorske visine od 3000 m (10.000 ft). Automatsko prigušivanje štiti hidraulični i sustav transmisije.
- Na zamašnjaku pri referentnim uvjetima SAE pri maksimalnom broju okretaja ventilatora.
- Motor Cat C6.6 ispunjava standarde za emisije ispušnih plinova U.S. EPA Tier 4 Interim (EU Stage IIIB).
- Mali utovarivači na kotačima serije K opremljeni su pasivnim sustavom regeneracije i filtrom krutih čestica za dizel motore dugog radnog vijeka.

Snaga i zakretni moment motora

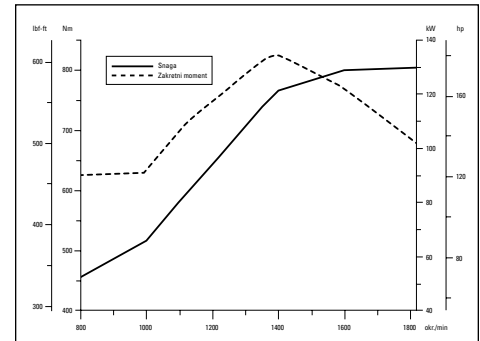
924K



930K

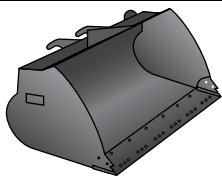


938K



Specifikacije utovarivača na kotačima 924K, 930K, 938K

Žlice



- Žlice serije Performance koriste dugi donji dio i veći polumjer radi lakšeg utovara i dobrog zadržavanja materijala.

	924K		930K		938K	
Opća namjena	1,9-2,5 m ³	2,5-3,3 yd. ³	2,1-2,7 m ³	2,7-3,5 yd. ³	2,5-3,2 m ³	3,3-4,2 yd. ³
Za laki materijal	3,5-5,0 m ³	4,6-6,5 yd. ³	3,5-5,0 m ³	4,6-6,5 yd. ³	3,5-5,0 m ³	4,6-6,5 yd. ³

Težine

	924K		930K		938K	
Radna težina – standardno dizanje	12.868 kg	28.360 lb	13.829 kg	30.479 lb	15.928 kg	35.104 lb
Radna težina – visoko dizanje	13.166 kg	29.018 lb	14.077 kg	31.024 lb	16.177 kg	35.653 lb

- Prikazane specifikacije prikazuju vrijednosti stroja u konfiguraciji sa žlicom Fusion opće namjene, reznim rubom pričvršćenim vijcima, protuutezima, dodatnim štitnicima, strojarom težine 80 kg (176 lb) i gumama Michelin 20.5 R25 (L-3) XHA2.
 - 924K je u konfiguraciji sa žlicom Fusion od 1,9 m³ (2,5 yd.³) Fusion s reznim rubom pričvršćenim vijcima.
 - 930K je u konfiguraciji sa žlicom Fusion od 2,1 m³ (2,7 yd.³) Fusion s reznim rubom pričvršćenim vijcima.
 - 938K je u konfiguraciji sa žlicom Fusion od 2,5 m³ (3,3 yd.³) Fusion s reznim rubom pričvršćenim vijcima.

Upravljanje



- Sustav upravljanja opremljen je namjenskom pumpom varijabilnog kapaciteta osjetljivom na opterećenje s dva cilindra dvostrukog djelovanja.

	924K		930K		938K	
Kut ugiba upravljanja u svim smjerovima	40°		40°		40°	
Upravljački cilindar: s dvostrukim djelovanjem						
Promjer provrta	70 mm	2,8"	70 mm	2,8"	80 mm	3,1"
Promjer klipnjače	40 mm	1,6"	40 mm	1,6"	50 mm	2"
Hod	438 mm	17,2"	438 mm	17,2"	399 mm	15,7"
Maksimalni protok – pumpa upravljanja	130 l/min	34 US-Gall/min	130 l/min	34 US-Gall/min	130 l/min	34 US-Gall/min
Maksimalni radni tlak – pumpa upravljanja	24.130 kPa	3500 psi	24.130 kPa	3500 psi	24.130 kPa	3500 psi
Maksimalni zakretni moment upravljanja						
0° (stroj usmjeren ravno)	50.375 Nm	37.155 lbf-ft	50.375 Nm	37.155 lbf-ft	57.630 Nm	42.506 lbf-ft
40° (pun okret)	37.620 Nm	27.747 lbf-ft	37.620 Nm	27.747 lbf-ft	42.570 Nm	31.398 lbf-ft
Ciklusi upravljanja (krajnji lijevi u krajnji desni)						
800 okr./min: ograničen protok pumpe	2,8 sekundi		2,8 sekundi		3,1 sekunda	
Pri 1.800 okr./min: brzina kola upravljača	2,4 sekunde		2,4 sekunde		2,3 sekunde	
Broj okretaja kola upravljača						
Krajnji lijevi položaj do krajnjeg desnog i obrnuto	3,5 okretaja		3,5 okretaja		3,3 okretaja	

Hidraulički sustav utovarivača



- Sustav priključka opremljen je namjenskom pumpom promjenjivog kapaciteta osjetljivom na opterećenje s dva cilindra dvostrukog djelovanja za podizanje i jednim cilindrom dvostrukog djelovanja za nagibanje.
- Protok 3. funkcije u potpunosti je podesiv od 20% do 100% maksimalnog protoka. Podešavanje se obavlja putem sekundarnog zaslona ako je stroj njime opremljen.
- Protok 4. funkcije je fiksiran.

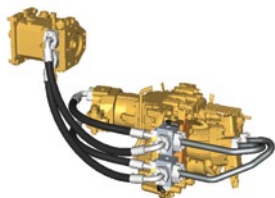
	924K		930K		938K	
Maksimalni protok – pumpa radnog priključka	150 l/min	40 US-Gall/min	190 l/min	50 US-Gall/min	190 l/min	50 US-Gall/min
Maksimalni protok 3. funkcije	150 l/min	40 US-Gall/min	190 l/min	50 US-Gall/min	190 l/min	50 US-Gall/min
Maksimalni protok 4. funkcije	75 l/min	20 US-Gall/min	75 l/min	20 US-Gall/min	75 l/min	20 US-Gall/min
Maksimalni radni tlak – pumpa upravljanja	26.000 kPa	3771 psi	25.000 kPa	3626 psi	28.000 kPa	4061 psi
Preljevni tlak – cilindar za nagibanje	28.000 kPa	4061 psi	28.000 kPa	4061 psi	30.000 kPa	4351 psi
Maksimalni radni tlak 3. funkcije	26.000 kPa	3771 psi	25.000 kPa	3626 psi	28.000 kPa	4061 psi
Preljevni tlak 3. funkcije	28.000 kPa	4061 psi	28.000 kPa	4061 psi	30.000 kPa	4351 psi
Maksimalni radni tlak 4. funkcije	26.000 kPa	3771 psi	25.000 kPa	3626 psi	28.000 kPa	4061 psi
Preljevni tlak 4. funkcije	28.000 kPa	4061 psi	28.000 kPa	4061 psi	30.000 kPa	4351 psi
Cilindar za dizanje: dvostruko djelovanje						
Promjer provrta	110 mm	4,3"	120 mm	4,7"	120 mm	4,7"
Promjer klipnjače	60 mm	2,4"	65 mm	2,6"	65 mm	2,6"
Hod	728 mm	28,7"	728 mm	28,7"	789 mm	31,1"
Cilindar za nagibanje: dvostruko djelovanje						
Promjer provrta	130 mm	5,1"	150 mm	5,9"	150 mm	5,9"
Promjer klipnjače	70 mm	2,8"	90 mm	3,5"	90 mm	3,5"
Hod	555 mm	21,9"	555 mm	21,9"	555 mm	21,9"
Vremena ciklusa hidraulike (1800 okr./min)						
Dizanje (dizanje od tla do maksimalne visine)	5,5 sekundi		5,1 sekunda		5,5 sekundi	
Istresanje (kod maksimalne visine podizanja)	1,5 sekundi		1,5 sekundi		1,5 sekundi	
Plivajuće spuštanje (od maksimalne visine do razine tla)	2,6 sekundi		2,7 sekundi		2,7 sekundi	
Ukupno vrijeme ciklusa	9,6 sekundi		9,3 sekunde		9,7 sekundi	
Vremena ciklusa hidraulike (1000 okr./min)						
Dizanje (dizanje od tla do maksimalne visine)	9,6 sekundi		9,1 sekunda		9,8 sekundi	
Istresanje (kod maksimalne visine podizanja)	3,0 sekundi		2,6 sekundi		2,6 sekundi	
Plivajuće spuštanje (od maksimalne visine do razine tla)	2,6 sekundi		2,7 sekundi		2,7 sekundi	

Servisne količine dopunjavanja

	924K		930K		938K	
Spremnik za gorivo	195 l	51,5 US-Gall	195 l	51,5 US-Gall	195 l	51,5 US-Gall
Rashladni sustav	30 l	7,9 US-Gall	30 l	7,9 US-Gall	32 l	8,5 US-Gall
Kućište radilice	20 l	5,3 US-Gall	20 l	5,3 US-Gall	20 l	5,3 US-Gall
Transmisija (mjenjač)	8,5 l	2,2 US-Gall	8,5 l	2,2 US-Gall	11 l	2,9 US-Gall
Osovine						
Prednji	21 l	5,5 US-Gall	26 l	6,9 US-Gall	35 l	9,2 US-Gall
Stražnja	21 l	5,5 US-Gall	25 l	6,6 US-Gall	35 l	9,2 US-Gall
Hidraulični sustav (uključujući spremnik)	160 l	42,3 US-Gall	165 l	43,6 US-Gall	170 l	44,9 US-Gall
Hidraulični spremnik	90 l	23,8 US-Gall	90 l	23,8 US-Gall	90 l	23,8 US-Gall

Specifikacije utovarivača na kotačima 924K, 930K, 938K

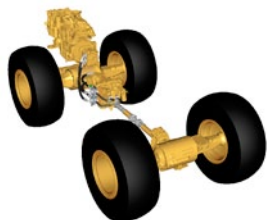
Transmisija



*Upravljanje reduktorom omogućava maksimalni raspon podesivosti brzine od 1 km/h (0,6 milja/h) do 13 km/h (8 milja/h) u rasponu 1 putem sekundarnog zaslona, kada je opremljen. Tvornički zadana brzina je 7 km/h (4,4 milja/h).

	924K		930K		938K	
Naprijed						
Raspon 1*	1-13 km/h	0,6-8,0 milja/h	1-13 km/h	0,6-8,0 milja/h	1-13 km/h	0,6-8,0 milja/h
Raspon 2	13 km/h	8 milja/h	13 km/h	8 milja/h	13 km/h	8 milja/h
Raspon 3	27 km/h	17 milja/h	27 km/h	17 milja/h	27 km/h	17 milja/h
Raspon 4	40 km/h	25 milja/h	40 km/h	25 milja/h	40 km/h	25 milja/h
Natrag						
Raspon 1*	1-13 km/h	0,6-8,0 milja/h	1-13 km/h	0,6-8,0 milja/h	1-13 km/h	0,6-8,0 milja/h
Raspon 2	13 km/h	8 milja/h	13 km/h	8 milja/h	13 km/h	8 milja/h
Raspon 3	27 km/h	17 milja/h	27 km/h	17 milja/h	27 km/h	17 milja/h
Raspon 4	40 km/h	25 milja/h	40 km/h	25 milja/h	40 km/h	25 milja/h

Pogonski sklop



• Pogonskim strojem upravlja Caterpillarov jedinstveni sustav inteligentnog upravljanja snagom koji jamči vrhunske performanse i učinkovitost.

**Prednja osovina za blokadu opremljena diferencijalom može se blokirati u kretanju, pri punom zakretnom momentu do brzine od 10 km/h (6,2 milja/h) na modelima 924K/930K te do 20 km/h (12,4 milja/h) na modelu 938K.

	924K	930K	938K
Prednja osovina	Fiksna	Fiksna	Fiksna
Pomoć za bolju vuču**	Blokada diferencijala (standardno)	Blokada diferencijala (standardno)	Blokada diferencijala (standardno)
Stražnja osovina	Oscilirajuća	Oscilirajuća	Oscilirajuća
Oscilacija s gumama 17,5	± 13 stupnjeva	–	–
Oscilacija s gumama 20.5	± 11 stupnjeva	± 11 stupnjeva	± 11 stupnjeva
Pomoć za bolju vuču	Diferencijal s ograničenim proklizavanjem (dodatna oprema)	Diferencijal s ograničenim proklizavanjem (dodatna oprema)	Diferencijal s ograničenim proklizavanjem (dodatna oprema)
Kočnice			
Servisne kočnice	Unutarnji mokri disk	Unutarnji mokri disk	Vanjski mokri disk
Parkirna kočnica	Mehaničko uključivanje, hidraulično otpuštanje	Mehaničko uključivanje, hidraulično otpuštanje	Mehaničko uključivanje, hidraulično otpuštanje

Gume

	924K	930K	938K
17.5 R25, radijalne (L-2)	Da		
17.5 R25, radijalne (L-3)	Da		
17.5 R25, radijalne (L-5)	Da		
20.5-25 12PR (L-2)	Da	Da	Da
20.5-25 12PR (L-3)	Da	Da	Da
20.5-25 16PR (L-5)	Da	Da	Da
20.5 R25, radijalne (L-2)	Da	Da	Da
20.5 R25, radijalne (L-3)*	Da	Da	Da
20.5 R25, radijalne (L-5)	Da	Da	Da
550/65 R25, radijalne (L-3)	Da		
600/65 R25, radijalne (L-3)		Da	
650/65 R25, radijalne (L-3)			Da
Skider/poljoprivreda	Da	Da	Da
Flexports Gen II	Da	Da	Da

*Standardne gume.

- Moguće je odabir drugih guma, obratite se ovlaštenom zastupniku tvrtke Cat i raspitajte se o pojedinostima. Neke gume nisu dostupne u svim regijama.
- U nekim primjenama proizvodne mogućnosti utovarivača mogu nadilaziti mogućnosti guma (tonažu-km/h odnosno ton-milja/h).
- Tvrtka Caterpillar preporuča da s dobavljačem guma procijenite sve uvjete prije odabira modela guma.

Kabina



- ROPS: SAE J1040 MAY94, ISO 3471-1994.
 - FOPS: SAE J/ISO 3449 APR98, razina II, ISO 3449 1992 razina II.
 - Kabina i zaštita od prevrtanja (ROPS) standardna su oprema u Sjevernoj Americi i Europi.
 - Navedene razine dinamičke buke kojoj je strojar prema ISO 6396:2008**, uz ispravnu instalaciju i održavanje, izložen jesu:
 - Standardna kabina: 68 ±3 dB(A)
 - Luksuzna kabina: 66 ±2 dB(A)
- **Mjerenja su vršena uz zatvorena vrata i prozore te pri 70% maksimalne brzine ventilatora za hlađenje motora. Razina buke može se razlikovati ovisno o različitim brzinama ventilatora za hlađenje motora.

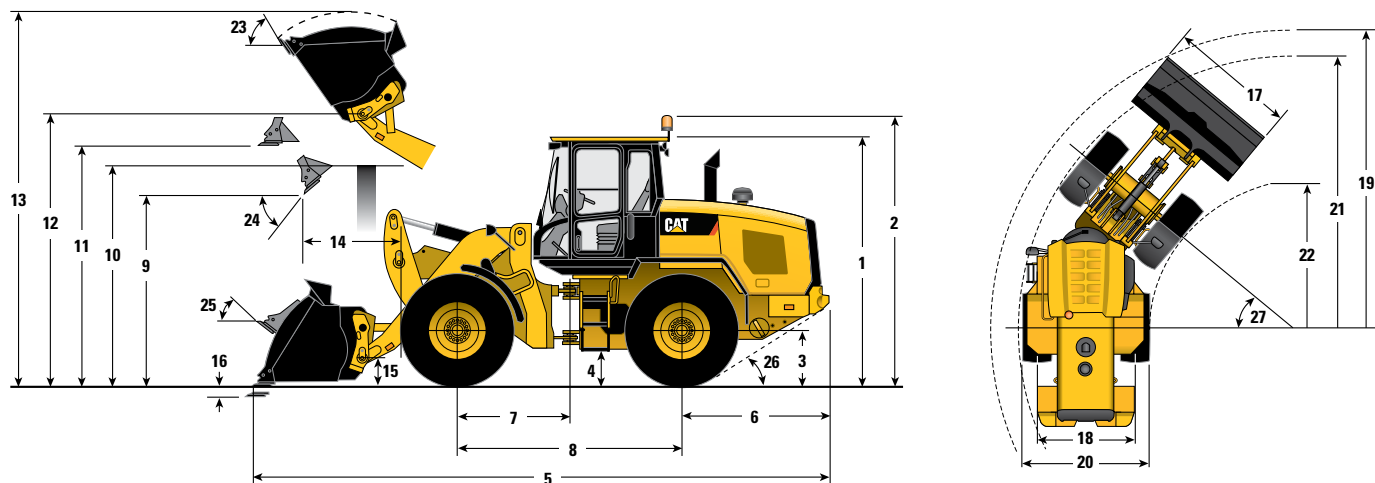
Radne karakteristike

	924K		930K		938K	
Teret na granici stabilne ravnoteže – vožnja po pravcu (ISO 14397-1)	8644 kg	19.051 lb	9803 kg	21.605 lb	11.209 kg	24.704 lb
Teret na granici stabilne ravnoteže – puni okret (ISO 14397-1)	7419 kg	16.352 lb	8369 kg	18.444 lb	9527 kg	20.997 lb
Visina: puno podizanje s istovarom na 45°	2885 mm	9'5"	2828 mm	9'3"	2834 mm	9'3"
Dohvat: puno podizanje s istovarom na 45°	1024 mm	3'4"	1064 mm	3'5"	1146 mm	3'9"
Kut ugiba upravljanja u svim smjerovima	40°		40°		40°	

Specifikacije utovarivača na kotačima 924K, 930K, 938K

Dimenzije sa žlicom

Sve su dimenzije približne. Dimenzije se mijenjaju ovisno o odabiru žlice i guma. Pogledajte radne karakteristike sa žlicama.



Standardno podizanje

	924K		930K		938K	
** 1 Visina: od tla do kabine	3340 mm	10'11"	3340 mm	10'11"	3340 mm	10'11"
** 2 Visina: od tla do rotirajućeg svjetla	3669 mm	12'0"	3669 mm	12'0"	3669 mm	12'0"
** 3 Visina: od tla do sredine osovine	685 mm	2'2"	685 mm	2'2"	685 mm	2'2"
** 4 Visina: visina iznad tla	400 mm	1'3"	400 mm	1'3"	390 mm	1'3"
* 5 Dužina: ukupna	7451 mm	24'5"	7530 mm	24'8"	7656 mm	25'1"
6 Dužina: od stražnje osovine do branika	1986 mm	6'6"	1993 mm	6'6"	1968 mm	6'5"
7 Dužina: od spojnice do prednje osovine	1500 mm	4'11"	1500 mm	4'11"	1525 mm	5'0"
8 Dužina: međuosovinski razmak	3000 mm	9'10"	3000 mm	9'10"	3050 mm	10'0"
* 9 Visina: žlica na 45°	2885 mm	9'5"	2828 mm	9'3"	2834 mm	9'3"
** 10 Visina: visina utovara	3330 mm	10'11"	3331 mm	10'11"	3354 mm	11'0"
** 11 Visina: žlica u ravnom položaju	3580 mm	11'8"	3580 mm	11'8"	3641 mm	11'11"
** 12 Visina: osovinica žlice	3907 mm	12'9"	3907 mm	12'9"	3969 mm	13'0"
** 13 Visina: ukupna	5076 mm	16'7"	5147 mm	16'10"	5273 mm	17'3"
* 14 Dohvat: žlica na 45°	1024 mm	3'4"	1064 mm	3'5"	1146 mm	3'9"
15 Visina prenošenja: osovinica žlice	458 mm	1'6"	458 mm	1'6"	467 mm	1'6"
** 16 Dubina kopanja	100 mm	3,9"	100 mm	3,9"	101 mm	3,9"
17 Širina: žlica	2550 mm	8'4"	2550 mm	8'4"	2750 mm	9'0"
18 Širina: sredina guma	1930 mm	6'3"	1930 mm	6'3"	2065 mm	6'9"
19 Polumjer zaokretanja: preko žlice	5924 mm	19'5"	5945 mm	19'6"	6133 mm	20'1"
20 Širina: preko guma	2540 mm	8'4"	2540 mm	8'4"	2675 mm	8'9"
21 Polumjer zaokretanja: vanjska strana guma	5402 mm	17'8"	5402 mm	17'8"	5537 mm	18'1"
22 Polumjer zaokretanja: unutarnja strana guma	2851 mm	9'4"	2851 mm	9'4"	2852 mm	9'4"
23 Zaokretanje žlice pri punom podizanju	54°		54°		54°	
24 Kut istovara pri punom podizanju	50°		49°		49°	
25 Zaokretanje žlice pri nošenju	45°		45°		45°	
26 Kut izlaska	33°		33°		33°	
27 Kut ugiba	40°		40°		40°	
Radna težina	12.868 kg	28.360 lb	13.829 kg	30.479 lb	15.928 kg	35.104 lb

*Varira ovisno o žlici.

**Varira ovisno o gumu.

Navedene dimenzije prikazuju vrijednosti stroja u konfiguraciji sa žlicom Fusion opće namjene, reznim rubom pričvršćenim vijcima, protutezima, dodatnim štitnicima, strojarom težine 80 kg (176 lb) i gumama Michelin 20.5 R25 (L-3) XHA2.

Dimenzije sa žlicom

	Visoko podizanje					
	924K		930K		938K	
	mm	in	mm	in	mm	in
** 1 Visina: od tla do kabine	3340	10'11"	3340	10'11"	3340	10'11"
** 2 Visina: od tla do rotirajućeg svjetla	3669	12'0"	3669	12'0"	3669	12'0"
** 3 Visina: od tla do sredine osovine	685	2'2"	685	2'2"	685	2'2"
** 4 Visina: visina iznad tla	400	1'3"	400	1'3"	390	1'3"
* 5 Dužina: ukupna	8093	26'6"	8324	27'3"	8397	27'6"
6 Dužina: od stražnje osovine do branika	1986	6'6"	1993	6'6"	1968	6'5"
7 Dužina: od spojnice do prednje osovine	1500	4'11"	1500	4'11"	1525	5'0"
8 Dužina: međuosovinski razmak	3000	9'10"	3000	9'10"	3050	10'0"
* 9 Visina: žlica na 45°	3378	(11'0")	3421	11'2"	3415	11'2"
** 10 Visina: visina utovara	3550	11'7"	3540	11'7"	3561	11'8"
** 11 Visina: žlica u ravnom položaju	4073	13'4"	4173	13'8"	4222	13'10"
** 12 Visina: osovinica žlice	4400	14'5"	4500	14'9"	4550	14'11"
** 13 Visina: ukupna	5569	18'3"	5740	18'9"	5853	19'2"
* 14 Dohvat: žlica na 45°	1261	4'1"	1385	4'6"	1413	4'7"
15 Visina prenošenja: osovinica žlice	649	2'1"	692	2'3"	686	2'2"
** 16 Dubina kopanja	135	5,3"	135	5,3"	135	5,3"
17 Širina: žlica	2550	8'4"	2550	8'4"	2750	9'0"
18 Širina: sredina guma	1930	6'3"	1930	6'3"	2065	6'9"
19 Polumjer zaokretanja: preko žlice	6234	20'5"	6329	20'9"	6490	21'3"
20 Širina: preko guma	2540	8'4"	2540	8'4"	2675	8'9"
21 Polumjer zaokretanja: vanjska strana guma	5402	17'8"	5402	17'8"	5537	18'1"
22 Polumjer zaokretanja: unutarnja strana guma	2851	9'4"	2851	9'4"	2852	9'4"
23 Zaokretanje žlice pri punom podizanju		51°		53°		53°
24 Kut istovara pri punom podizanju		49°		48°		47°
25 Zaokretanje žlice pri nošenju		49°		50°		50°
26 Kut izlaska		33°		33°		33°
27 Kut ugiba		40°		40°		40°
Radna težina	13.166 kg	29.018 lb	14.077 kg	31.024 lb	16.177 kg	35.653 lb

*Varira ovisno o žlici.

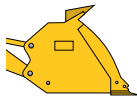


**Varira ovisno o gumi.

Navedene dimenzije prikazuju vrijednosti stroja u konfiguraciji sa žlicom Fusion opće namjene, reznim rubom pričvršćenim vijcima, protutezima, dodatnim štitnicima, strojarom težine 80 kg (176 lb) i gumama Michelin 20.5 R25 (L-3) XHA2.

Dodatne radne specifikacije – gume

	924K				930K				938K			
	550/65 R25		17.5 R25, radijalne (L-2)		600/65 R25		20.5R25 (L-5)		650/65 R25		Flexport (Gen II)	
	mm	in	mm	in	mm	in	mm	in	mm	in	mm	in
Okomite visine	-70	-2,8"	-99	-3,9"	-55	-2,2"	+15	+0,6"	-35	-1,4"	+59	+2,3"
Dohvat: žlica na 45°	+43	+1,7"	+75	+3"	+29	+1,1"	-21	-0,8"	-5	-0,2"	-23	-0,9"
Širina: preko guma	+21	+0,8"	-69	-2,7"	+98	+3,9"	0	0"	+121	+4,8"	+65	+2,6"
Polumjer zaokretanja: vanjska strana guma	+4	+0,2"	-45	-1,8"	+42	+1,7"	+1	0"	+53	+2,1"	+61	+2,4"
Polumjer zaokretanja: unutarnja strana guma	-11	-0,4"	35	+1,4"	-49	-1,9"	0	0"	-61	-2,4"	-33	-1,3"
	kg	lb	kg	lb	kg	lb	kg	lb	kg	lb	kg	lb
Granica stabilne ravnoteže – ravno	-83	-182	-348	-767	+9	+19	+444	+978	+137	+301	+1864	+4108
Granica stabilne ravnoteže – puni okret	-72	-157	-301	-663	+8	+17	+384	+846	+118	+260	+1612	+3552
Radna težina	-126	-277	-530	-1167	+14	+30	+678	+1494	+210	+462	+2866	+6316

Radne specifikacije modela 924K sa žlicama

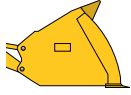
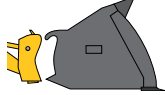
		Opća namjena								
		 Pin On			 Fusion			 ISO 23727		
Nazivni kapacitet	m ³	1,9	2,1	2,3	1,9	2,1	2,3	2,1	2,3	
	yd. ³	2,5	2,7	3,0	2,5	2,7	3,0	2,7	3,0	
Volumen zaravnjenog materijala	m ³	1,7	1,9	2,1	1,7	1,9	2,1	2,0	2,2	
	yd. ³	2,2	2,5	2,7	2,2	2,5	2,7	2,6	2,9	
Širina: žlica	mm	2550	2550	2550	2550	2550	2550	2550	2550	
	ft/in	8'4"	8'4"	8'4"	8'4"	8'4"	8'4"	8'4"	8'4"	
Nazivna gustoća materijala, faktor punjenja 100%	kg/m ³	2048	1834	1658	1952	1748	1580	1682	1520	
	lb/yd. ³	3430	3144	2801	3270	2996	2670	2882	2568	
Visina: puno podizanje s istovarom na 45°	mm	2912	2855	2807	2885	2828	2779	2747	2698	
	ft/in	9'6"	9'4"	9'2"	9'5"	9'3"	9'1"	9'0"	8'10"	
Dohvat: puno podizanje s istovarom na 45°	mm	992	1033	1070	1024	1064	1102	1168	1205	
	ft/in	3'3"	3'4"	3'6"	3'4"	3'5"	3'7"	3'9"	3'11"	
Dohvat: 2130 mm (7'0") visine, istovar na 45°	mm	1547	1560	1573	1566	1578	1590	1639	1648	
	ft/in	5'0"	5'1"	5'1"	5'1"	5'2"	5'2"	5'4"	5'4"	
Dohvat: ravan krak, ravna žlica	mm	2278	2350	2413	2320	2392	2455	2523	2586	
	ft/in	7'5"	7'8"	7'11"	7'7"	7'10"	8'0"	8'3"	8'5"	
Dubina kopanja	mm	100	100	100	100	100	100	93	93	
	in	3,9"	3,9"	3,9"	3,9"	3,9"	3,9"	3,7"	3,7"	
Dužina: ukupna	mm	7409	7481	7544	7451	7523	7586	7648	7711	
	ft/in	24'3"	24'6"	24'9"	24'5"	24'8"	24'10"	25'1"	25'3"	
Visina: ukupna	mm	5052	5122	5180	5076	5147	5205	5236	5294	
	ft/in	16'6"	16'9"	16'11"	16'7"	16'10"	17'0"	17'2"	17'4"	
Polumjer zaokretanja, žlica u položaju za nošenje	mm	5912	5933	5951	5924	5945	5964	5964	5984	
	ft/in	19'4"	19'5"	19'6"	19'5"	19'6"	19'6"	19'6"	19'7"	
Teret na granici stabilne ravnoteže – vožnja po pravcu, ISO 14397-1*	kg	9029	8942	8860	8644	8560	8480	8235	8157	
	lb	19.899	19.708	19.527	19.051	18.865	18.690	18.150	17.978	
Teret na granici stabilne ravnoteže – vožnja po pravcu, tvrde gume**	kg	9405	9315	9229	9004	8916	8833	8578	8497	
	lb	20.728	20.530	20.340	19.845	19.651	19.468	18.906	18.727	
Teret na granici stabilne ravnoteže – puni okret, ISO 14397-1*	kg	7783	7702	7626	7419	7341	7268	7062	6990	
	lb	17.152	16.975	16.808	16.352	16.180	16.018	15.565	15.406	
Teret na granici stabilne ravnoteže – puni okret, tvrde gume**	kg	8279	8194	8113	7893	7810	7732	7513	7437	
	lb	18.247	18.059	17.881	17.396	17.212	17.040	16.559	16.390	
Sila kidanja	kg	10.685	9956	9388	10.223	9547	9019	8451	8020	
	lb	23.550	21.943	20.691	22.531	21.041	19.876	18.625	17.675	
Radna težina	kg	12.527	12.571	12.609	12.868	12.912	12.950	12.859	12.897	
	lb	27.608	27.706	27.790	28.360	28.458	28.541	28.342	28.426	

*Puna usklađenost sa standardom ISO 14397-1 (2007), odjeljci od 1 do 6, koji zahtijeva slaganje izračuna i testiranja unutar 2%.

**Usklađenost sa standardom ISO 14397-1 (2007), odjeljci 1 do 5.

Prikazane dimenzije odnose se na model 924K u konfiguraciji sa žlicom, reznim rubom pričvršćenim vijcima, standardnim protuutezima, dodatnim štitnicima, strojarom težine 80 kg (176 lb) i gumama Michelin 20.5 R25 (L-3) XHA2 s tlakom od 4,14 bara (60 psi) u prednjim gumama i 2,76 bara (40 psi) u stražnjim gumama.

Radne specifikacije modela 924K sa žlicama

		Za laki materijal						Visoko dizanje
		 Pin On			 Fusion			
Nazivni kapacitet	m ³	3,5	4,2	5,0	3,5	4,2	5,0	–
	yd. ³	4,6	5,5	6,5	4,6	5,5	6,5	–
Volumen zaravnjenog materijala	m ³	3,3	4,0	4,8	3,3	4,0	4,8	–
	yd. ³	4,3	5,2	6,3	4,3	5,2	6,3	–
Širina: žlica	mm	2750	2750	2750	2750	2750	2750	–
	ft/in	9'0"	9'0"	9'0"	9'0"	9'0"	9'0"	–
Nazivna gustoća materijala, faktor punjenja 100%	kg/m ³	1030	829	693	979	787	658	–
	lb/yd. ³	1727	1395	1174	1642	1324	1115	–
Visina: puno podizanje s istovarom na 45°	mm	2629	2509	2509	2600	2479	2479	+493
	ft/in	8'7"	8'2"	8'2"	8'6"	8'1"	8'1"	+1'7"
Dohvat: puno podizanje s istovarom na 45°	mm	1137	1257	1257	1166	1286	1286	+237
	ft/in	3'8"	4'1"	4'1"	3'9"	4'2"	4'2"	+9"
Dohvat: 2130 mm (7'0") visine, istovar na 45°	mm	1538	1579	1579	1549	1588	1588	+572
	ft/in	5'0"	5'2"	5'2"	5'0"	5'2"	5'2"	+1'10"
Dohvat: ravan krak, ravna žlica	mm	2603	2773	2773	2645	2815	2815	+523
	ft/in	8'6"	9'1"	9'1"	8'8"	9'2"	9'2"	+1'8"
Dubina kopanja	mm	100	100	100	100	100	100	+35
	in	3,9"	3,9"	3,9"	3,9"	3,9"	3,9"	+1,4"
Dužina: ukupna	mm	7734	7904	7904	7776	7946	7946	+642
	ft/in	25'4"	25'11"	25'11"	25'6"	26'0"	26'0"	+2'1"
Visina: ukupna	mm	5284	5445	5725	5309	5471	5752	+493
	ft/in	17'4"	17'10"	18'9"	17'5"	17'11"	18'10"	+1'7"
Polumjer zaokretanja, žlica u položaju za nošenje	mm	6099	6152	6152	6112	6166	6166	+311
	ft/in	20'0"	20'2"	20'2"	20'0"	20'2"	20'2"	+1'0"
Teret na granici stabilne ravnoteže – vožnja po pravcu, ISO 14397-1*	kg	8418	8149	8116	8040	7776	7745	-2145
	lb	18.553	17.959	17.887	17.720	17.138	17.070	-4726
Teret na granici stabilne ravnoteže – vožnja po pravcu, tvrde gume**	kg	8769	8488	8454	8375	8100	8068	-2234
	lb	19.326	18.708	18.632	18.459	17.852	17.781	-4923
Teret na granici stabilne ravnoteže – puni okret, ISO 14397-1*	kg	7210	6962	6927	6853	6609	6577	-1892
	lb	15.890	15.343	15.267	15.104	14.567	14.496	-4170
Teret na granici stabilne ravnoteže – puni okret, tvrde gume**	kg	7670	7406	7369	7291	7031	6997	-2013
	lb	16.905	16.322	16.242	16.068	15.497	15.421	-4436
Sila kidanja	kg	7888	6893	6842	7603	6660	6611	-494
	lb	17.385	15.192	15.080	16.757	14.678	14.571	-1089
Radna težina	kg	12.925	13.062	13.132	13.275	13.415	13.480	+299
	lb	28.487	28.789	28.943	29.258	29.566	29.709	+659

*Puna usklađenost sa standardom ISO 14397-1 (2007), odjeljci od 1 do 6, koji zahtijeva slaganje izračuna i testiranja unutar 2%.

**Usklađenost sa standardom ISO 14397-1 (2007), odjeljci 1 do 5.

Prikazane dimenzije odnose se na model 924K u konfiguraciji sa žlicom, reznim rubom pričvršćenim vijcima, standardnim protuutezima, dodatnim štitnicima, strojarom težine 80 kg (176 lb) i gumama Michelin 20.5 R25 (L-3) XHA2 s tlakom od 4,14 bara (60 psi) u prednjim gumama i 2,76 bara (40 psi) u stražnjim gumama.

Specifikacije žlice

Tablica za odabir žlice za model 924K

Faktor punjenja žlice		kg/m ³	1375	1450	1525	1600	1675	1750	1825	1900	1975	2050	2125	Visoko dizanje		
		lb/yd. ³	2317	2443	2570	2696	2822	2949	3075	3202	3328	3454	3581			
		m ³	yd. ³											kg/m ³	lb/yd. ³	
Opća namjena	Pin On	1,9	2,5							112%	108%	104%	100%	96%	-501	-845
		2,1	2,7			115%	109%	105%	100%	97%					-451	-759
		2,3	3,0		114%	109%	104%	99%	95%						-408	-688
	Fusion	1,9	2,5						112%	107%	103%	99%	95%		-494	-833
		2,1	2,7			115%	109%	104%	100%	96%					-444	-748
		2,3	3,0	115%	109%	104%	99%	94%							-403	-679

Faktor punjenja žlice		kg/m ³	600	650	700	750	800	850	900	950	1000	1050	1100	Visoko podizanje	
		lb/yd. ³	1011	1095	1180	1264	1348	1432	1517	1601	1685	1769	1854		
		m ³	yd. ³											kg/m ³	lb/yd. ³
Za laki materijal	Pin On	3,5	4,6						114%	108%	103%	98%		-262	-442
		4,2	5,5			111%	104%	98%						-214	-360
		5,0	6,5		107%	99%									-181
	Fusion	3,5	4,6						109%	103%	98%			-259	-436
		4,2	5,5			112%	105%	98%						-211	-356
		5,0	6,5	110%	101%									-178	-301

Gustoća materijala i faktor punjenja ključne su varijable pri odabiru odgovarajuće veličine žlice. Dugi donji dio i veći polumjer žlica serije Performance zajedno s agresivnim kutovima zaokretanja žlice koje omogućuje optimizirano polužje serije K dat će faktore punjenja veće od 100% po sustavu ISO. Podatke o očekivanom faktoru punjenja za određene gustoće materijala potražite u tablici faktora punjenja, a odgovarajuću veličinu žlice u tablici za odabir žlice.

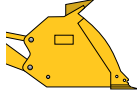


Faktori punjenja za model 924K

Materijali	Gustoća	Postotak punjenja
Zemlja i kamen	~ 1800 kg/m ³	~ 3033 lb/yd. ³
Pijesak i šljunak	~ 1700 kg/m ³	~ 2865 lb/yd. ³
Agregati	~ 1600 kg/m ³	~ 2696 lb/yd. ³
Zrnje u rinfuzi	~ 750 kg/m ³	~ 1264 lb/yd. ³
Opiljci	~ 500 kg/m ³	~ 843 lb/yd. ³

Opcije zahvaćanja tla za model 924K

	Dugi zubi i segmenti		Kratki zubi i segmenti	
Dubina kopanja	+12 mm	+0,5"	+5 mm	+2"
Dužina: ukupna	+146 mm	+5,7"	+121 mm	+4,8"
Visina istovara	-103 mm	-4,1"	-82 mm	-3,2"
Dohvat	+104 mm	+4,1"	+89 mm	+3,5"
Granica stabilne ravnoteže – ravno	-148 kg	-325 lb	-142 kg	-311 lb
Granica stabilne ravnoteže – puni okret	-145 kg	-318 lb	-139 kg	-305 lb
Sila kidanja	-121 kg	-266 lb	-115 kg	-254 lb
Radna težina	+120 kg	+264 lb	+116 kg	+255 lb

Radne specifikacije modela 930K sa žlicama

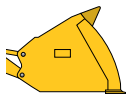
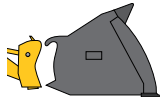
		Opća namjena								
		 Pin On			 Fusion			 ISO 23727		
Nazivni kapacitet	m ³	2,1	2,3	2,5	2,1	2,3	2,5	2,3	2,5	
	yd. ³	2,7	3,0	3,3	2,7	3,0	3,3	3,0	3,3	
Volumen zaravnjenog materijala	m ³	1,9	2,1	2,3	1,9	2,1	2,3	2,2	2,4	
	yd. ³	2,5	2,7	3,0	2,5	2,7	3,0	2,9	3,1	
Širina: žlica	mm	2550	2550	2550	2550	2550	2550	2550	2750	
	ft/in	8'4"	8'4"	8'4"	8'4"	8'4"	8'4"	8'4"	9'0"	
Nazivna gustoća materijala, faktor punjenja 100%	kg/m ³	2082	1883	1706	1993	1802	1631	1734	1576	
	lb/yd. ³	3568	3182	2849	3416	3045	2722	2929	2632	
Visina: puno podizanje s istovarom na 45°	mm	2855	2807	2761	2828	2779	2733	2698	2698	
	ft/in	9'4"	9'2"	9'0"	9'3"	9'1"	8'11"	8'10"	8'10"	
Dohvat: puno podizanje s istovarom na 45°	mm	1033	1070	1109	1064	1102	1140	1205	1205	
	ft/in	3'4"	3'6"	3'7"	3'5"	3'7"	3'8"	3'11"	3'11"	
Dohvat: 2130 mm (7'0") visine, istovar na 45°	mm	1560	1573	1587	1578	1590	1603	1648	1648	
	ft/in	5'1"	5'1"	5'2"	5'2"	5'2"	5'3"	5'4"	5'4"	
Dohvat: ravan krak, ravna žlica	mm	2350	2413	2475	2392	2455	2517	2586	2586	
	ft/in	7'8"	7'11"	8'1"	7'10"	8'0"	8'3"	8'5"	8'5"	
Dubina kopanja	mm	100	100	100	100	100	100	93	93	
	in	3,9"	3,9"	3,9"	3,9"	3,9"	3,9"	3,7"	3,7"	
Dužina: ukupna	mm	7488	7551	7613	7530	7593	7655	7718	7718	
	ft/in	24'6"	24'9"	24'11"	24'8"	24'10"	25'1"	25'3"	25'3"	
Visina: ukupna	mm	5122	5180	5239	5147	5205	5264	5294	5294	
	ft/in	16'9"	16'11"	17'2"	16'10"	17'0"	17'3"	17'4"	17'4"	
Polumjer zaokretanja, žlica u položaju za nošenje	mm	5933	5951	5970	5945	5964	5983	5984	6075	
	ft/in	19'5"	19'6"	19'7"	19'6"	19'6"	19'7"	19'7"	19'11"	
Teret na granici stabilne ravnoteže – vožnja po pravcu, ISO 14397-1*	kg	10.202	10.114	9976	9803	9718	9571	9349	9252	
	lb	22.484	22.290	21.986	21.605	21.418	21.095	20.604	20.391	
Teret na granici stabilne ravnoteže – vožnja po pravcu, tvrde gume**	kg	10.627	10.535	10.391	10.212	10.123	9970	9738	9637	
	lb	23.421	23.219	22.902	22.506	22.310	21.974	21.463	21.240	
Teret na granici stabilne ravnoteže – puni okret, ISO 14397-1*	kg	8743	8662	8532	8369	8291	8153	7975	7881	
	lb	19.269	19.091	18.805	18.444	18.272	17.968	17.576	17.368	
Teret na granici stabilne ravnoteže – puni okret, tvrde gume**	kg	9301	9215	9077	8903	8820	8673	8484	8384	
	lb	20.499	20.310	20.005	19.621	19.438	19.115	18.698	18.477	
Sila kidanja	kg	12.881	12.158	11.488	12.366	11.693	11.063	10.432	10.375	
	lb	28.388	26.796	25.318	27.254	25.772	24.382	22.991	22.867	
Radna težina	kg	13.488	13.526	13.625	13.829	13.867	13.978	13.815	13.918	
	lb	29.727	29.811	30.029	30.479	30.562	30.808	30.447	30.674	

*Puna usklađenost sa standardom ISO 14397-1 (2007), odjeljci od 1 do 6, koji zahtijeva slaganje izračuna i testiranja unutar 2%.

**Usklađenost sa standardom ISO 14397-1 (2007), odjeljci 1 do 5.

Prikazane dimenzije odnose se na model 930K u konfiguraciji sa žlicom, reznim rubom pričvršćenim vijcima, teškim protuutezima, dodatnim štitnicima, strojarom težine 80 kg (176 lb) i gumama Michelin 20.5 R25 (L-3) XHA2 s tlakom od 4,14 bara (60 psi) u prednjim gumama i 2,76 bara (40 psi) u stražnjim gumama.

Radne specifikacije modela 930K sa žlicama

		Za laki materijal						Visoko dizanje
		 Pin On			 Fusion			
Nazivni kapacitet	m ³	3,5	4,2	5,0	3,5	4,2	5,0	–
	yd. ³	4,6	5,5	6,5	4,6	5,5	6,5	–
Volumen zaravnjenog materijala	m ³	3,3	4,0	4,8	3,3	4,0	4,8	–
	yd. ³	4,3	5,2	6,3	4,3	5,2	6,3	–
Širina: žlica	mm	2750	2750	2750	2750	2750	2750	–
	ft/in	9'0"	9'0"	9'0"	9'0"	9'0"	9'0"	–
Nazivna gustoća materijala, faktor punjenja 100%	kg/m ³	1176	948	793	1123	905	757	–
	lb/yd. ³	1972	1596	1345	1883	1523	1284	–
Visina: puno podizanje s istovarom na 45°	mm	2629	2509	2509	2600	2479	2479	+593
	ft/in	8'7"	8'2"	8'2"	8'6"	8'1"	8'1"	+1'11"
Dohvat: puno podizanje s istovarom na 45°	mm	1137	1257	1257	1166	1286	1286	+320
	ft/in	3'8"	4'1"	4'1"	3'9"	4'2"	4'2"	+1'0"
Dohvat: 2130 mm (7'0") visine, istovar na 45°	mm	1538	1579	1579	1549	1588	1588	+717
	ft/in	5'0"	5'2"	5'2"	5'0"	5'2"	5'2"	+2'4"
Dohvat: ravan krak, ravna žlica	mm	2603	2773	2773	2645	2815	2815	+653
	ft/in	8'6"	9'1"	9'1"	8'8"	9'2"	9'2"	+2'1"
Dubina kopanja	mm	100	100	100	100	100	100	+35
	in	3,9"	3,9"	3,9"	3,9"	3,9"	3,9"	+1,4"
Dužina: ukupna	mm	7741	7911	7911	7783	7953	7953	+794
	ft/in	25'4"	25'11"	25'11"	25'6"	26'1"	26'1"	+2'7"
Visina: ukupna	mm	5284	5445	5725	5309	5471	5752	+593
	ft/in	17'4"	17'10"	18'9"	17'5"	17'11"	18'10"	+1'11"
Polumjer zaokretanja, žlica u položaju za nošenje	mm	6099	6152	6152	6112	6166	6166	+384
	ft/in	20'0"	20'2"	20'2"	20'0"	20'2"	20'2"	+1'3"
Teret na granici stabilne ravnoteže – vožnja po pravcu, ISO 14397-1*	kg	9652	9365	9334	9259	8977	8948	-2795
	lb	21.273	20.640	20.572	20.406	19.785	19.722	-6160
Teret na granici stabilne ravnoteže – vožnja po pravcu, tvrde gume**	kg	10.054	9755	9723	9645	9351	9321	-2912
	lb	22.159	21.500	21.429	21.256	20.609	20.543	-6417
Teret na granici stabilne ravnoteže – puni okret, ISO 14397-1*	kg	8230	7966	7934	7860	7602	7571	-2452
	lb	18.138	17.557	17.486	17.323	16.754	16.687	-5404
Teret na granici stabilne ravnoteže – puni okret, tvrde gume**	kg	8755	8475	8440	8362	8087	8055	-2609
	lb	19.296	18.678	18.602	18.429	17.823	17.752	-5749
Sila kidanja	kg	10.277	9020	8969	9921	8730	8682	-299
	lb	22.649	19.879	19.767	21.864	19.240	19.134	-658
Radna težina	kg	13.842	13.979	14.049	14.192	14.332	14.397	+247
	lb	30.508	30.810	30.965	31.280	31.587	31.731	+544

*Puna usklađenost sa standardom ISO 14397-1 (2007), odjelci od 1 do 6, koji zahtijeva slaganje izračuna i testiranja unutar 2%.

**Usklađenost sa standardom ISO 14397-1 (2007), odjelci 1 do 5.

Prikazane dimenzije odnose se na model 930K u konfiguraciji sa žlicom, reznim rubom pričvršćenim vijcima, teškim protutezima, dodatnim štitnicima, strojarom težine 80 kg (176 lb) i gumama Michelin 20.5 R25 (L-3) XHA2 s tlakom od 4,14 bara (60 psi) u prednjim gumama i 2,76 bara (40 psi) u stražnjim gumama.

Tablica za odabir žlice za model 930K

Faktor punjenja žlice		kg/m ³	1375	1450	1525	1600	1675	1750	1825	1900	1975	2050	2125	2200	Visoko dizanje		
		lb/yd. ³	2317	2443	2570	2696	2822	2949	3075	3202	3328	3454	3581	3707			
		m ³												kg/m ³	lb/yd. ³		
		yd. ³															
Opća namjena	Pin On	2,1	2,7							114%	110%	105%	102%	98%		-588	-992
		2,3	3,0				112%	108%	103%	99%	95%					-533	-898
		2,5	3,3			112%	107%	102%	98%							-487	-821
	Fusion	2,1	2,7						114%	109%	105%	101%	97%			-580	-977
		2,3	3,0				113%	108%	103%	99%	95%					-525	-885
		2,5	3,3		112%	107%	102%	97%								-480	-809

Faktor punjenja žlice		kg/m ³	700	750	800	850	900	950	1000	1050	1100	1150	1200	1250	Visoko podizanje		
		lb/yd. ³	1180	1264	1348	1432	1517	1601	1685	1769	1854	1938	2022	2106			
		m ³												kg/m ³	lb/yd. ³		
		yd. ³															
Za laki materijal	Pin On	3,5	4,6								112%	107%	102%	98%	94%	-341	-575
		4,2	5,5				112%	105%	100%	95%						-278	-468
		5,0	6,5	113%	106%	99%										-234	-395
	Fusion	3,5	4,6							112%	107%	102%	98%			-337	-568
		4,2	5,5				113%	106%	101%	95%						-274	-462
		5,0	6,5	108%	101%	95%										-231	-389

Gustoća materijala i faktor punjenja ključne su varijable pri odabiru odgovarajuće veličine žlice. Dugi donji dio i veći polumjer žlica serije Performance zajedno s agresivnim kutovima zaokretanja žlice koje omogućuje optimizirano polužje serije K dat će faktore punjenja veće od 100% po sustavu ISO. Podatke o očekivanom faktoru punjenja za određene gustoće materijala potražite u tablici faktora punjenja, a odgovarajuću veličinu žlice u tablici za odabir žlice.

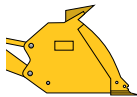


Faktori punjenja za model 930K

Materijali	Gustoća	Postotak punjenja
Zemlja i kamen	~ 1800 kg/m ³	~ 3033 lb/yd. ³
Pijesak i šljunak	~ 1700 kg/m ³	~ 2865 lb/yd. ³
Agregati	~ 1600 kg/m ³	~ 2696 lb/yd. ³
Zrnje u rinfuzi	~ 750 kg/m ³	~ 1264 lb/yd. ³
Opiljci	~ 500 kg/m ³	~ 843 lb/yd. ³

Opcije zahvaćanja tla za model 930K

	Dugi zubi i segmenti		Kratki zubi i segmenti	
Dubina kopanja	+11 mm	+0,4"	+5 mm	+2"
Dužina: ukupna	+146 mm	+5,7"	+121 mm	+4,8"
Visina istovara	-104 mm	-4,1"	-83 mm	-3,3"
Dohvat	+103 mm	+4,1"	+88 mm	+3,5"
Granica stabilne ravnoteže – ravno	-150 kg	-329 lb	-143 kg	-315 lb
Granica stabilne ravnoteže – puni okret	-146 kg	-322 lb	-140 kg	-309 lb
Sila kidanja	-121 kg	-266 lb	-115 kg	-254 lb
Radna težina	+120 kg	+264 lb	+116 kg	+255 lb

Radne specifikacije modela 938K sa žlicama

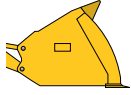
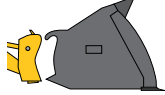
		Opća namjena								
		 Pin On			 Fusion			 ISO 23727		
Nazivni kapacitet	m ³	2,5	2,7	2,9	2,5	2,7	2,9	2,7	2,9	
	yd. ³	3,3	3,5	3,8	3,3	3,5	3,8	3,5	3,8	
Volumen zaravnjenog materijala	m ³	2,3	2,5	2,7	2,3	2,5	2,7	2,6	2,7	
	yd. ³	3,0	3,3	3,5	3,0	3,3	3,5	3,4	3,5	
Širina: žlica	mm	2750	2750	2750	2750	2750	2750	2750	2750	
	ft/in	9'0"	9'0"	9'0"	9'0"	9'0"	9'0"	9'0"	9'0"	
Nazivna gustoća materijala, faktor punjenja 100%	kg/m ³	1998	1834	1694	1905	1748	1615	1696	1567	
	lb/yd. ³	3337	3118	2850	3181	2972	2716	2883	2636	
Visina: puno podizanje s istovarom na 45°	mm	2869	2822	2786	2834	2787	2751	2712	2675	
	ft/in	9'4"	9'3"	9'1"	9'3"	9'1"	9'0"	8'10"	8'9"	
Dohvat: puno podizanje s istovarom na 45°	mm	1108	1146	1178	1146	1185	1216	1280	1311	
	ft/in	3'7"	3'9"	3'10"	3'9"	3'10"	3'11"	4'2"	4'3"	
Dohvat: 2130 mm (7'0") visine, istovar na 45°	mm	1637	1652	1664	1658	1672	1684	1726	1735	
	ft/in	5'4"	5'5"	5'5"	5'5"	5'5"	5'6"	5'7"	5'8"	
Dohvat: ravan krak, ravna žlica	mm	2452	2514	2563	2504	2566	2615	2687	2736	
	ft/in	8'0"	8'2"	8'4"	8'2"	8'5"	8'6"	8'9"	8'11"	
Dubina kopanja	mm	100	100	100	101	101	101	93	93	
	in	3,9"	3,9"	3,9"	4"	4"	4"	3,7"	3,7"	
Dužina: ukupna	mm	7604	7666	7715	7656	7718	7767	7833	7882	
	ft/in	24'11"	25'1"	25'3"	25'1"	25'3"	25'5"	25'8"	25'10"	
Visina: ukupna	mm	5242	5301	5348	5273	5332	5379	5415	5462	
	ft/in	17'2"	17'4"	17'6"	17'3"	17'5"	17'7"	17'9"	17'11"	
Polumjer zaokretanja, žlica u položaju za nošenje	mm	6117	6136	6150	6133	6152	6166	6169	6185	
	ft/in	20'0"	20'1"	20'2"	20'1"	20'2"	20'2"	20'2"	20'3"	
Teret na granici stabilne ravnoteže – vožnja po pravcu, ISO 14397-1*	kg	11.707	11.610	11.529	11.209	11.113	11.035	10.775	10.702	
	lb	25.801	25.588	25.408	24.704	24.493	24.320	23.748	23.587	
Teret na granici stabilne ravnoteže – vožnja po pravcu, tvrde gume**	kg	12.194	12.094	12.009	11.676	11.576	11.494	11.224	11.148	
	lb	26.876	26.654	26.467	25.734	25.514	25.333	24.737	24.570	
Teret na granici stabilne ravnoteže – puni okret, ISO 14397-1*	kg	9991	9903	9828	9527	9439	9367	9156	9089	
	lb	22.021	21.825	21.661	20.997	20.803	20.645	20.180	20.033	
Teret na granici stabilne ravnoteže – puni okret, tvrde gume**	kg	10.629	10.535	10.455	10.135	10.042	9965	9741	9670	
	lb	23.426	23.218	23.043	22.337	22.131	21.963	21.468	21.311	
Sila kidanja	kg	13.813	13.082	12.552	13.170	12.498	12.009	11.299	10.887	
	lb	30.442	28.833	27.665	29.027	27.546	26.467	24.902	23.993	
Radna težina	kg	15.523	15.568	15.604	15.928	15.972	16.008	15.858	15.892	
	lb	34.212	34.311	34.392	35.104	35.202	35.281	34.950	35.025	

*Puna usklađenost sa standardom ISO 14397-1 (2007), odjeljci od 1 do 6, koji zahtijeva slaganje izračuna i testiranja unutar 2%.

**Usklađenost sa standardom ISO 14397-1 (2007), odjeljci 1 do 5.

Prikazane dimenzije odnose se na model 938K u konfiguraciji sa žlicom, reznim rubom pričvršćenim vijcima, teškim protutezima, dodatnim štitnicima, strojarom težine 80 kg (176 lb) i gumama Michelin 20.5 R25 (L-3) XHA2 s tlakom od 4,48 bara (65 psi) u prednjim gumama i 2,76 bara (40 psi) u stražnjim gumama.

Radne specifikacije modela 938K sa žlicama

		Za laki materijal						Visoko dizanje
		 Pin On			 Fusion			
Nazivni kapacitet	m ³	3,5	4,2	5,0	3,5	4,2	5,0	–
	yd. ³	4,6	5,5	6,5	4,6	5,5	6,5	–
Volumen zaravnjenog materijala	m ³	3,3	4,0	4,8	3,3	4,0	4,8	–
	yd. ³	4,3	5,2	6,3	4,3	5,2	6,3	–
Širina: žlica	mm	2750	2750	2750	2750	2750	2750	–
	ft/in	9'0"	9'0"	9'0"	9'0"	9'0"	9'0"	–
Nazivna gustoća materijala, faktor punjenja 100%	kg/m ³	1378	1114	934	1313	1062	890	–
	lb/yd. ³	2311	1875	1583	2202	1787	1508	–
Visina: puno podizanje s istovarom na 45°	mm	2691	2571	2571	2654	2534	2534	+581
	ft/in	8'9"	8'5"	8'5"	8'8"	8'3"	8'3"	+1'10"
Dohvat: puno podizanje s istovarom na 45°	mm	1174	1294	1294	1210	1331	1331	+267
	ft/in	3'10"	4'2"	4'2"	3'11"	4'4"	4'4"	+11"
Dohvat: 2130 mm (7'0") visine, istovar na 45°	mm	1608	1654	1654	1622	1666	1666	+666
	ft/in	5'3"	5'5"	5'5"	5'3"	5'5"	5'5"	+2'2"
Dohvat: ravan krak, ravna žlica	mm	2642	2812	2812	2694	2864	2864	+607
	ft/in	8'8"	9'2"	9'2"	8'10"	9'4"	9'4"	+1'11"
Dubina kopanja	mm	100	100	100	101	101	101	+35
	in	3,9"	3,9"	3,9"	4"	4"	4"	+1,4"
Dužina: ukupna	mm	7794	7964	7964	7846	8016	8016	+740
	ft/in	25'6"	26'1"	26'1"	25'8"	26'3"	26'3"	+2'5"
Visina: ukupna	mm	5346	5507	5786	5376	5539	5820	+581
	ft/in	17'6"	18'0"	18'11"	17'7"	18'2"	19'1"	+1'10"
Polumjer zaokretanja, žlica u položaju za nošenje	mm	6174	6227	6227	6190	6244	6244	+357
	ft/in	20'3"	20'5"	20'5"	20'3"	20'5"	20'5"	+1'2"
Teret na granici stabilne ravnoteže – vožnja po pravcu, ISO 14397-1*	kg	11.332	11.018	11.001	10.847	10.549	10.526	-3003
	lb	24.975	24.282	24.247	23.907	23.249	23.198	-6618
Teret na granici stabilne ravnoteže – vožnja po pravcu, tvrde gume**	kg	11.804	11.477	11.460	11.299	10.988	10.964	-3128
	lb	26.016	25.294	25.257	24.903	24.217	24.164	-6893
Teret na granici stabilne ravnoteže – puni okret, ISO 14397-1*	kg	9646	9359	9340	9194	8921	8895	-2625
	lb	21.259	20.626	20.584	20.262	19.662	19.605	-5785
Teret na granici stabilne ravnoteže – puni okret, tvrde gume**	kg	10.262	9956	9936	9780	9491	9463	-2793
	lb	22.616	21.943	21.898	21.556	20.917	20.856	-6154
Sila kidanja	kg	11.750	10.331	10.281	11.263	9936	9888	-502
	lb	25.897	22.768	22.659	24.822	21.899	21.792	-1106
Radna težina	kg	15.730	15.869	15.937	16.131	16.270	16.335	+249
	lb	34.668	34.975	35.124	35.551	35.859	36.002	+549

*Puna usklađenost sa standardom ISO 14397-1 (2007), odjeljci od 1 do 6, koji zahtijeva slaganje izračuna i testiranja unutar 2%.

**Usklađenost sa standardom ISO 14397-1 (2007), odjeljci 1 do 5.

Prikazane dimenzije odnose se na model 938K u konfiguraciji sa žlicom, reznim rubom pričvršćenim vijcima, teškim protuutezima, dodatnim štitnicima, strojarom težine 80 kg (176 lb) i gumama Michelin 20.5 R25 (L-3) XHA2 s tlakom od 4,48 bara (65 psi) u prednjim gumama i 2,76 bara (40 psi) u stražnjim gumama.

Specifikacije žlice

Tablica za odabir žlice za model 938K

Faktor punjenja žlice		kg/m ³	1375	1450	1525	1600	1675	1750	1825	1900	1975	2050	2125	Visoko dizanje		
		lb/yd. ³	2317	2443	2570	2696	2822	2949	3075	3202	3328	3454	3581			
		m ³												kg/m ³	lb/yd. ³	
		yd. ³														
Opća namjena	Pin On	2,5	3,3						114%	109%	105%	101%	97%	94%	-529	-891
		2,7	3,5			115%	109%	105%	100%	97%					-486	-819
		2,9	3,8			111%	106%	101%	97%						-450	-758
	Fusion	2,5	3,3					114%	109%	104%	100%	96%			-519	-874
		2,7	3,5			115%	109%	104%	100%	96%					-477	-804
		2,9	3,8		111%	106%	101%	96%							-441	-744

Faktor punjenja žlice		kg/m ³	800	850	900	950	1000	1050	1100	1150	1250	1350	1450	Visoko dizanje	
		lb/yd. ³	1348	1432	1517	1601	1685	1769	1854	1938	2106	2275	2443		
		m ³												kg/m ³	lb/yd. ³
		yd. ³													
Za laki materijal	Pin On	3,5	4,6								110%	102%	95%	-369	-621
		4,2	5,5				111%	106%	101%	97%				-300	-506
		5,0	6,5		110%	104%	98%								-254
	Fusion	3,5	4,6								114%	105%	97%	-362	-610
		4,2	5,5				112%	106%	101%	97%				-295	-497
		5,0	6,5	111%	105%	99%								-249	-420

Gustoća materijala i faktor punjenja ključne su varijable pri odabiru odgovarajuće veličine žlice. Dugi donji dio i veći polumjer žlica serije Performance zajedno s agresivnim kutovima zaokretanja žlice koje omogućuje optimizirano polužje serije K dat će faktore punjenja veće od 100% po sustavu ISO. Podatke o očekivanom faktoru punjenja za određene gustoće materijala potražite u tablici faktora punjenja, a odgovarajuću veličinu žlice u tablici za odabir žlice.

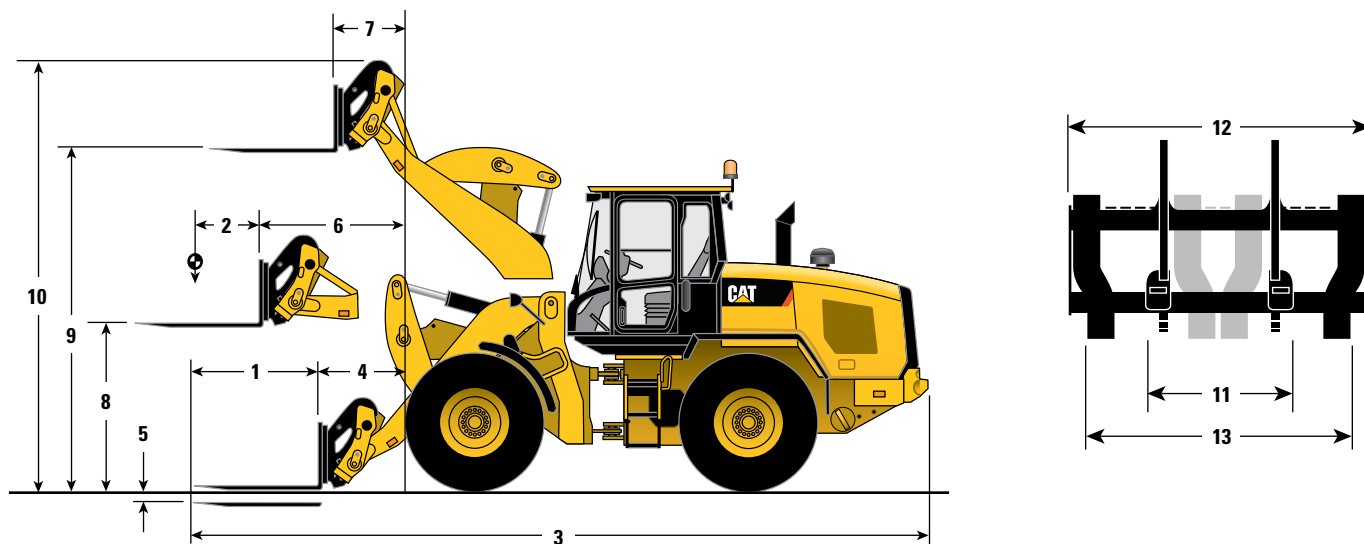
Faktori punjenja za model 938K

Materijali	Gustoća	Postotak punjenja
Zemlja i kamen	~ 1800 kg/m ³	~ 3033 lb/yd. ³
Pijesak i šljunak	~ 1700 kg/m ³	~ 2865 lb/yd. ³
Agregati	~ 1600 kg/m ³	~ 2696 lb/yd. ³
Zrnje u rinfuzi	~ 750 kg/m ³	~ 1264 lb/yd. ³
Opiljci	~ 500 kg/m ³	~ 843 lb/yd. ³

Opcije zahvaćanja tla za model 938K

	Dugi zubi i segmenti		Kratki zubi i segmenti	
Dubina kopanja	+11 mm	+0,4"	+5 mm	+2"
Dužina: ukupna	+146 mm	+5,7"	+121 mm	+4,8"
Visina istovara	-105 mm	-4,1"	-84 mm	-3,3"
Dohvat	+102 mm	+4"	+87 mm	+3,4"
Granica stabilne ravnoteže – ravno	-138 kg	-305 lb	-132 kg	-291 lb
Granica stabilne ravnoteže – puni okret	-136 kg	-298 lb	-130 kg	-285 lb
Sila kidanja	-112 kg	-245 lb	-106 kg	-234 lb
Radna težina	+111 kg	+244 lb	+106 kg	+233 lb

Radne specifikacije s vilicama za palete



Vilica za palete – Fusion

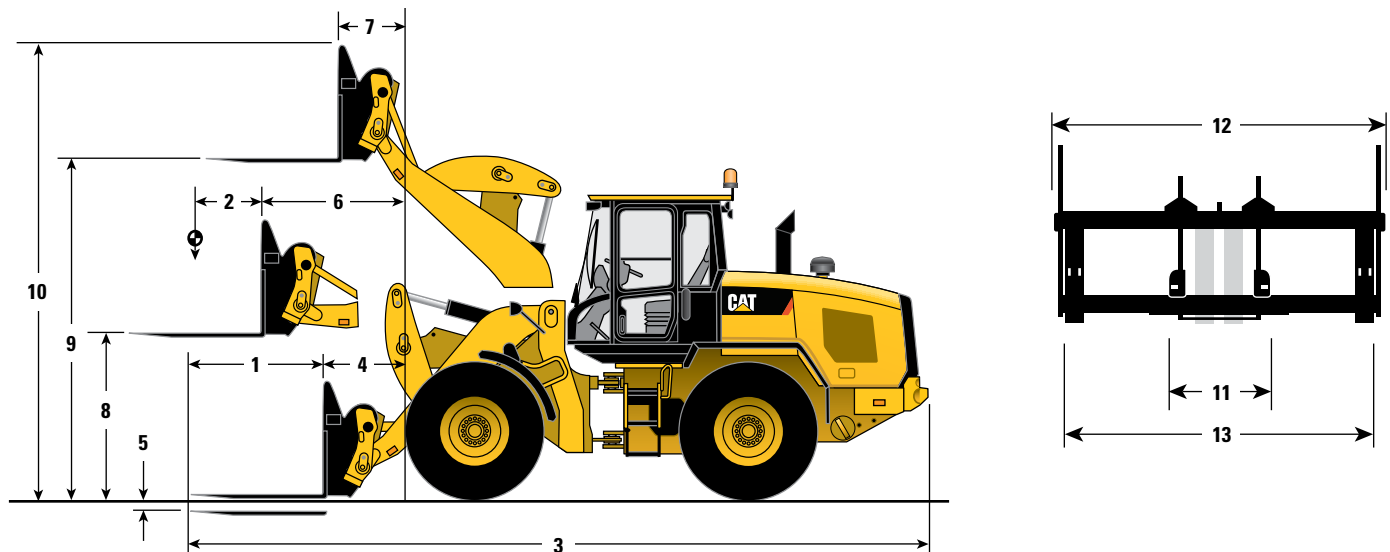
	924K		930K		938K	
1 Duljina krakova vilice	1220 mm	4'0"	1220 mm	4'0"	1220 mm	4'0"
2 Središte opterećenja	610 mm	2'0"	610 mm	2'0"	610 mm	2'0"
3 Dužina: ukupna	7875 mm	25'10"	7882 mm	25'10"	7942 mm	26'0"
4 Dohvat: na tlu	926 mm	3'0"	926 mm	3'0"	961 mm	3'1"
5 Dubina kopanja	47 mm	1,9"	47 mm	1,9"	44 mm	1,7"
6 Dohvat: ravan krak	1569 mm	5'1"	1569 mm	5'1"	1617 mm	5'3"
7 Dohvat: puno podizanje	767 mm	2'6"	767 mm	2'6"	814 mm	2'8"
8 Visina: ravan krak	1792 mm	5'10"	1792 mm	5'10"	1830 mm	6'0"
9 Visina: puno podizanje	3693 mm	12'1"	3693 mm	12'1"	3758 mm	12'3"
10 Visina: ukupna	4676 mm	15'4"	4676 mm	15'4"	4740 mm	15'6"
Teret na granici stabilne ravnoteže – vožnja po pravcu, ISO 14397-1*	6650 kg	14.657 lb	7586 kg	16.720 lb	8811 kg	19.420 lb
Teret na granici stabilne ravnoteže – puni okret, ISO 14397-1*	5729 kg	12.626 lb	6502 kg	14.330 lb	7530 kg	16.595 lb
Radna težina	12.577 kg	27.719 lb	13.494 kg	29.741 lb	15.432 kg	34.012 lb
Nazivno opterećenje kao postotak tereta na granici stabilne ravnoteže:						
50% granične vrijednosti: SAE J1197**	2864 kg	6313 lb	3251 kg	7165 lb	3765 kg	8297 lb
60% granične vrijednosti: težak teren EN474-3**	3437 kg	7575 lb	3901 kg	8598 lb	4518 kg	9957 lb
80% granične vrijednosti: čvrsto i ravno tlo EN474-3**	4583 kg	10.100 lb	5202 kg	11.464 lb	6024 kg	13.276 lb
11 Minimalni razmak vilica	300 mm	11"	300 mm	11"	300 mm	11"
12 Širina podvozja	1566 mm	5'1"	1566 mm	5'1"	1566 mm	5'1"
13 Maksimalni razmak vilica	1550 mm	5'1"	1550 mm	5'1"	1550 mm	5'1"

*Puna usklađenost sa standardom ISO 14397-1 (2007), odjeljci od 1 do 6, koji zahtijeva slaganje izračuna i testiranja unutar 2%.

**Puna usklađenost sa standardima EN474-3 i SAE J1197.

Navedene dimenzije prikazuju vrijednosti stroja u konfiguraciji s radnim alatom Fusion, protutezima, dodatnim štitnicima, strojarom težine 80 kg (176 lb) i gumama Michelin 20.5 R25 (L-3) XHA2.

Radne specifikacije s građevinskim vilicama



Građevinske vilice – Fusion

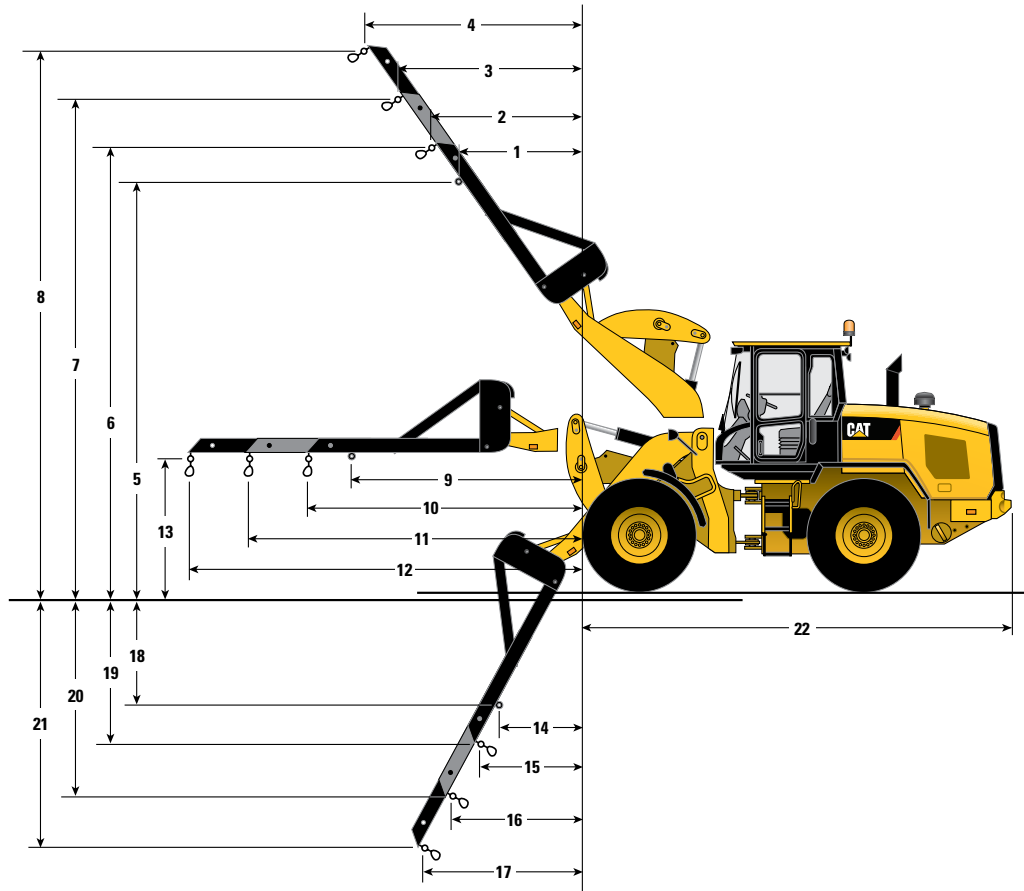
	924K		930K		938K	
1 Duljina krakova vilice	1524 mm	5'0"	1524 mm	5'0"	1524 mm	5'0"
2 Središte opterećenja	762 mm	2'6"	762 mm	2'6"	762 mm	2'6"
3 Dužina: ukupna	8298 mm	27'2"	8305 mm	27'2"	8366 mm	27'5"
4 Dohvat: na tlu	1045 mm	3'5"	1045 mm	3'5"	1081 mm	3'6"
5 Dubina kopanja	-120 mm	-4,7"	-120 mm	-4,7"	-119 mm	-4,7"
6 Dohvat: ravan krak	1627 mm	5'4"	1627 mm	5'4"	1675 mm	5'5"
7 Dohvat: puno podizanje	825 mm	2'8"	825 mm	2'8"	872 mm	2'10"
8 Visina: ravan krak	1729 mm	5'8"	1729 mm	5'8"	1766 mm	5'9"
9 Visina: puno podizanje	3630 mm	11'10"	3630 mm	11'10"	3693 mm	12'1"
10 Visina: ukupna	4935 mm	16'2"	4935 mm	16'2"	0 mm	0"
Teret na granici stabilne ravnoteže – vožnja po pravcu, ISO 14397-1*	5951 kg	13.115 lb	6824 kg	15.039 lb	7973 kg	17.571 lb
Teret na granici stabilne ravnoteže – puni okret, ISO 14397-1*	5096 kg	11.231 lb	5817 kg	12.821 lb	6781 kg	14.945 lb
Radna težina	12.911 kg	28.456 lb	13.829 kg	30.478 lb	15.767 kg	34.749 lb
Nazivno opterećenje kao postotak tereta na granici stabilne ravnoteže:						
50% granične vrijednosti: SAE J1197**	2548 kg	5615 lb	2909 kg	6410 lb	3391 kg	7472 lb
60% granične vrijednosti: težak teren EN474-3**	3058 kg	6738 lb	3490 kg	7692 lb	4069 kg	8967 lb
80% granične vrijednosti: čvrsto i ravno tlo EN474-3**	4077 kg	8985 lb	4654 kg	10.256 lb	5425 kg	11.956 lb
11 Minimalni razmak vilica	300 mm	11"	300 mm	11"	300 mm	11"
12 Širina podvozja	2498 mm	8'2"	2498 mm	8'2"	2498 mm	8'2"
13 Maksimalni razmak vilica	2375 mm	7'9"	2375 mm	7'9"	2375 mm	7'9"

*Puna usklađenost sa standardom ISO 14397-1 (2007), odjeljci od 1 do 6, koji zahtijeva slaganje izračuna i testiranja unutar 2%.

**Puna usklađenost sa standardima EN474-3 i SAE J1197.

Navedene dimenzije prikazuju vrijednosti stroja u konfiguraciji s radnim alatom Fusion, protutezima, dodatnim štitnicima, strojarom težine 80 kg (176 lb) i gumama Michelin 20.5 R25 (L-3) XHA2.

Radne specifikacije s krakom za manipuliranje materijalom



Krak za manipuliranje materijalom – Fusion

	924K		930K		938K		924K		930K		938K			
1	2113 mm	6'11"	2113 mm	6'11"	2144 mm	7'0"	12	5327 mm	17'5"	5327 mm	17'5"	5376 mm	17'7"	
2	2333 mm	7'7"	2333 mm	7'7"	2362 mm	7'8"	13	1854 mm	6'0"	1854 mm	6'0"	1890 mm	6'2"	
3	2919 mm	9'6"	2919 mm	9'6"	2943 mm	9'7"	14	863 mm	2'9"	863 mm	2'9"	906 mm	2'11"	
4	3505 mm	11'6"	3505 mm	11'6"	3525 mm	11'6"	15	1045 mm	3'5"	1045 mm	3'5"	1089 mm	3'6"	
5	5257 mm	17'2"	5257 mm	17'2"	5343 mm	17'6"	16	1276 mm	4'2"	1276 mm	4'2"	1324 mm	4'4"	
6	5568 mm	18'3"	5568 mm	18'3"	5655 mm	18'6"	17	1507 mm	4'11"	1507 mm	4'11"	1559 mm	5'1"	
7	6112 mm	20'0"	6112 mm	20'0"	6204 mm	20'4"	18	1975 mm	6'5"	1975 mm	6'5"	1983 mm	6'6"	
8	6657 mm	21'10"	6657 mm	21'10"	6754 mm	22'1"	19	2310 mm	7'6"	2310 mm	7'6"	2316 mm	7'7"	
9	3354 mm	11'0"	3354 mm	11'0"	3403 mm	11'1"	20	3076 mm	10'1"	3076 mm	10'1"	3081 mm	10'1"	
10	3727 mm	12'2"	3727 mm	12'2"	3775 mm	12'4"	21	3842 mm	12'7"	3842 mm	12'7"	3846 mm	12'7"	
11	4527 mm	14'10"	4527 mm	14'10"	4575 mm	15'0"	22	5730 mm	18'9"	5737 mm	18'9"	5762 mm	18'10"	
Radna težina			12.444 kg		27.426 lb		13.361 kg		29.447 lb		15.244 kg		33.597 lb	
Nazivno opterećenje (50% granice ravnoteže pri punom okretu, SAE J1197*)														
Pričvršćen jezičak (9)			2053 kg		4525 lb		2329 kg		5133 lb		2705 kg		5962 lb	
Minimalno produženje (10)			1882 kg		4148 lb		2135 kg		4705 lb		2482 kg		5470 lb	
Srednje produženje (11)			1597 kg		3518 lb		1811 kg		3991 lb		2109 kg		4647 lb	
Maksimalno produženje (12)			1386 kg		3055 lb		1572 kg		3465 lb		1833 kg		4040 lb	

*Puna usklađenost sa standardima EN474-3 i SAE J1197.

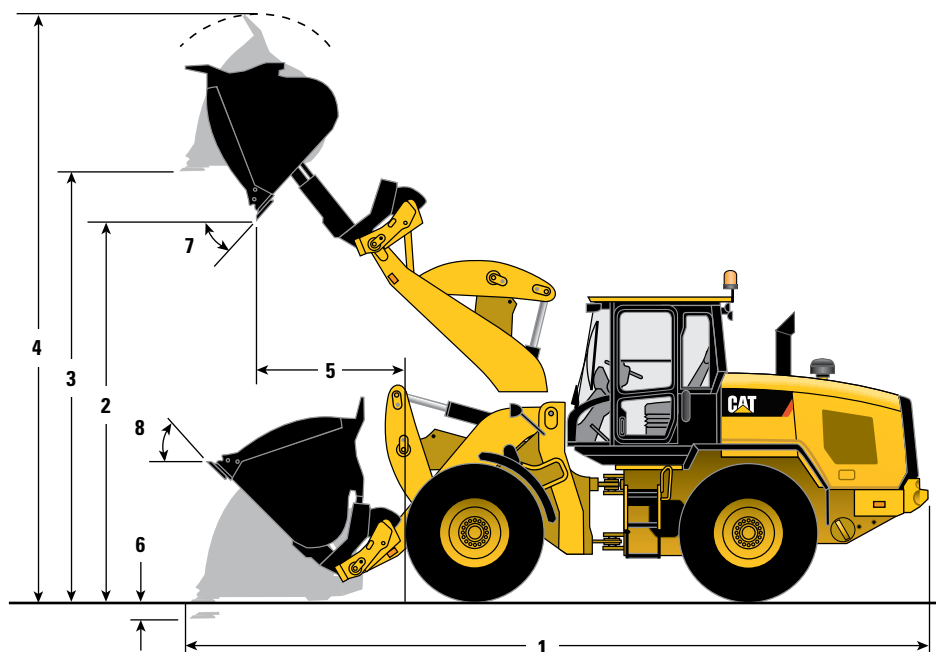
Radne specifikacije sa žlicama za istovar na visok položaj

		Pin On			Fusion			ISO 23727			Visoko dizanje		
		924K	930K	938K	924K	930K	938K	924K	930K	938K	924K	930K	938K
Nazivni kapacitet	m ³	3,0	3,5	4,1	3,0	3,5	4,1	3,0	3,5	4,1	–	–	–
	yd. ³	3,9	4,6	5,4	3,9	4,6	5,4	3,9	4,6	5,4	–	–	–
Volumen zaravnjenog materijala	m ³	2,9	3,3	3,9	2,9	3,3	3,9	2,9	3,3	3,9	–	–	–
	yd. ³	3,8	4,3	5,1	3,8	4,3	5,1	3,8	4,3	5,1	–	–	–
Širina žlice	mm	2550	2550	2750	2550	2550	2750	2550	2550	2750	–	–	–
	ft/in	8'4"	8'4"	9'0"	8'4"	8'4"	9'0"	8'4"	8'4"	9'0"	–	–	–
Nazivna gustoća materijala, faktor punjenja 100%	kg/m ³	1050	1015	1006	1020	992	976	980	953	947	–	–	–
	lb/yd. ³	1780	1702	1684	1730	1663	1634	1662	1598	1585	–	–	–
1 Dužina: ukupna	mm	7948	8005	8107	7979	8036	8149	8145	8202	8305	+642	+793	+740
	ft/in	26'0"	26'3"	26'7"	26'2"	26'4"	26'8"	26'8"	26'10"	27'2"	+2'1"	+2'7"	+2'5"
2 Visina istovara: puno podizanje, žlica zakrenuta van	mm	4255	4216	4248	4328	4291	4333	4496	4459	4494	+439	+567	+545
	ft/in	13'11"	13'9"	13'11"	14'2"	14'0"	14'2"	14'9"	14'7"	14'8"	+1'5"	+1'10"	+1'9"
3 Visina: žlica u ravnom položaju	mm	4598	4598	4668	4662	4662	4740	4825	4825	4895	+448	+572	+553
	ft/in	15'1"	15'1"	15'3"	15'3"	15'3"	15'6"	15'9"	15'9"	16'0"	+1'5"	+1'10"	+1'9"
4 Visina: ukupna	mm	6184	6226	6295	6248	6290	6367	6411	6453	6523	+448	+572	+553
	ft/in	20'3"	20'5"	20'7"	20'5"	20'7"	20'10"	21'0"	21'2"	21'4"	+1'5"	+1'10"	+1'9"
5 Dohvat: puno podizanje, žlica zakrenuta van	mm	1451	1482	1548	1453	1486	1559	1538	1571	1637	+252	+327	+275
	ft/in	4'9"	4'10"	5'0"	4'9"	4'10"	5'1"	5'0"	5'1"	5'4"	+9"	+1'0"	+10"
6 Dubina kopanja	mm	100	100	101	100	100	101	92	92	92	+35	+35	+35
	in	3,9"	3,9"	4"	3,9"	3,9"	4"	3,6"	3,6"	3,6"	+1,4"	+1,4"	+1,4"
Polumjer zaokretanja, žlica u položaju za nošenje	mm	6096	6113	6293	6087	6104	6286	6118	6136	6315	+333	+405	+378
	ft/in	19'11"	20'0"	20'7"	19'11"	20'0"	20'7"	20'0"	20'1"	20'8"	+1'1"	+1'3"	+1'2"
7 Maksimalni kut istovara	stupnjeva	52	52	51	49	49	49	48	48	50	–	–	–
8 Zaokretanje žlice pri nošenju	stupnjeva	43	43	43	45	45	45	43	43	43	–	–	–
Teret na granici stabilne ravnoteže – vožnja po pravcu, ISO 14397-1*	kg	7408	8405	9792	7235	8246	9545	6957	7932	9257	-1830	-2376	-2571
	lb	16.326	18.525	21.582	15.945	18.175	21.036	15.332	17.481	20.401	-4032	-5235	-5666
Teret na granici stabilne ravnoteže – vožnja po pravcu, tvrde gume**	kg	7716	8755	10.200	7536	8590	9942	7247	8262	9642	-1906	-2474	-2678
	lb	17.006	19.296	22.481	16.609	18.932	21.912	15.971	18.210	21.251	-4200"	-5453	-5902
Teret na granici stabilne ravnoteže – puni okret, ISO 14397-1*	kg	6299	7107	8253	6122	6941	8007	5883	6672	7766	-1617	-2088	-2250
	lb	13.882	15.662	18.189	13.492	15.299	17.647	12.965	14.705	17.115	-3562	-4601	-4959
Teret na granici stabilne ravnoteže – puni okret, tvrde gume**	kg	6701	7560	8780	6513	7385	8518	6258	7098	8262	-1720	-2221	-2394
	lb	14.768	16.662	19.350	14.353	16.275	18.774	13.793	15.644	18.208	-3790	-4895	-5275
Sila kidanja	kg	6509	8225	9066	6420	8126	8895	5657	7220	7988	-374	-225	-393
	lb	14.346	18.128	19.980	14.149	17.909	19.604	12.467	15.913	17.605	-824	-496	-865
Radna težina	kg	13.258	14.281	16.252	13.602	14.625	16.648	13.540	14.564	16.537	+299	+247	+249
	lb	29.220	31.474	35.820	29.978	32.232	36.691	29.842	32.098	36.448	+659	+544	+549

*Puna usklađenost sa standardom ISO 14397-1 (2007), odjeljci od 1 do 6, koji zahtijeva slaganje izračuna i testiranja unutar 2%.

**Usklađenost sa standardom ISO 14397-1 (2007), odjeljci 1 do 5.

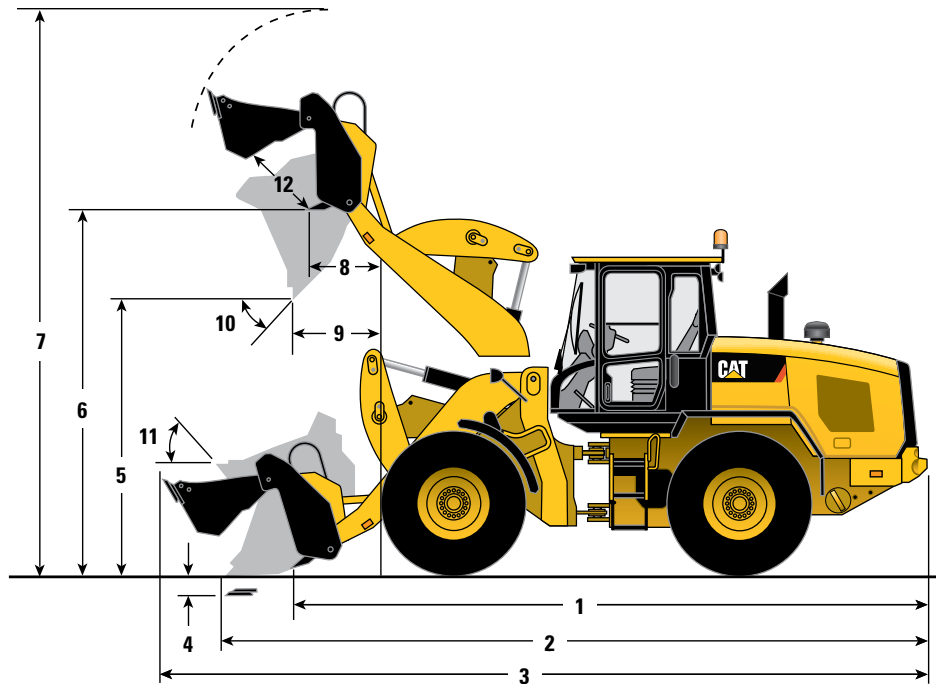
Navedene dimenzije prikazuju vrijednosti stroja u konfiguraciji sa žlicom koja se zakreće, protutezima, dodatnim štitnicima, strojarom težine 80 kg (176 lb) i gumama Michelin 20.5 R25 (L-3) XHA2.



Tablica za odabir žlice za istovar na visok položaj

Faktor punjenja žlice		kg/m ³		650	725	800	875	950	1025	1100	1175	1250	1325	1400	Visoko dizanje		
		lb/yd. ³		1095	1222	1348	1474	1601	1727	1854	1980	2106	2233	2359	kg/m ³	lb/yd. ³	
		m ³	yd. ³													kg/m ³	lb/yd. ³
Pin On	924K	3,0	3,9					109%	101%							-265	-447
		3,5	4,6			109%	100%									-226	-380
		4,1	5,4	112%	100%											-191	-322
	930K	3,0	3,9							108%	101%	95%				-345	-582
		3,5	4,6				115%	106%	98%							-293	-494
		4,1	5,4			105%	96%									-248	-418
938K	4,1	5,4				114%	105%	97%							-269	-452	
Fusion	924K	3,0	3,9				115%	106%	98%							-271	-457
		3,5	4,6			106%	97%									-231	-390
		4,1	5,4	109%	98%											-196	-330
	930K	3,0	3,9						113%	106%	99%					-353	-594
		3,5	4,6				112%	103%	96%							-300	-506
		4,1	5,4		113%	103%	94%									-254	-428
	938K	3,0	3,9								110%	103%	98%			-380	-640
		3,5	4,6						113%	106%	99%					-324	-545
		4,1	5,4			111%	103%	95%								-274	-462

Radne specifikacije s višenamjenskom žlicom



Višenamjenska žlica – Fusion

	924K		930K		938K	
Nazivni kapacitet	2,1 m ³	2,7 yd. ³	2,1 m ³	2,7 yd. ³	2,1 m ³	2,7 yd. ³
Volumen zaravnjenog materijala	2,0 m ³	2,6 yd. ³	2,0 m ³	2,6 yd. ³	2,0 m ³	2,6 yd. ³
1 Dužina – rezni rub buldožera do branika	6744 mm	22'1"	6751 mm	22'1"	6815 mm	22'4"
2 Dužina: ukupna – zatvorena školjka	7455 mm	24'5"	7462 mm	24'5"	7525 mm	24'8"
3 Dužina: ukupna – otvorena školjka	8104 mm	26'7"	8111 mm	26'7"	8175 mm	26'9"
4 Dubina kopanja	100 mm	3"	100 mm	3"	101 mm	3"
5 Visina: puno podizanje s istovarom na 45°	2962 mm	9'8"	2962 mm	9'8"	3017 mm	9'10"
6 Visina: puno podizanje – otvorena školjka	3577 mm	11'8"	3577 mm	11'8"	3638 mm	11'11"
7 Visina: ukupna	5791 mm	18'11"	5791 mm	18'11"	5864 mm	19'2"
8 Dohvat: puno podizanje – otvorena školjka	809 mm	2'7"	809 mm	2'7"	857 mm	2'9"
9 Dohvat: puno podizanje s istovarom na 45°	1130 mm	3'8"	1130 mm	3'8"	1176 mm	3'10"
10 Maksimalni kut istovara	56°		56°		56°	
11 Zaokretanje žlice pri nošenju	45°		45°		45°	
12 Udaljenost otvaranja školjke	995 mm	3'3"	995 mm	3'3"	995 mm	3'3"
13 Širina žlice	2550 mm	8'4"	2550 mm	8'4"	2550 mm	8'4"
Polumjer zaokretanja – žlica u položaju za nošenje	5925 mm	19'5"	5925 mm	19'5"	6004 mm	19'8"
Teret na granici stabilne ravnoteže – vožnja po pravcu, ISO 14397-1*	8071 kg	17.787 lb	9317 kg	20.534 lb	10.920 kg	24.068 lb
Teret na granici stabilne ravnoteže – puni okret, ISO 14397-1*	6860 kg	15.119 lb	7890 kg	17.388 lb	9234 kg	20.351 lb
Sila kidanja	9870 kg	21.752 lb	12.864 kg	28.352 lb	14.567 kg	32.105 lb
Radna težina	13.409 kg	29.554 lb	14.326 kg	31.575 lb	16.209 kg	35.724 lb

*Puna usklađenost sa standardom ISO 14397-1 (2007), odjeljci od 1 do 6, koji zahtijeva slaganje izračuna i testiranja unutar 2%.

Navedene dimenzije prikazuju vrijednosti stroja u konfiguraciji s radnim alatom Fusion, protutezima, dodatnim štutnicima, strojarom težine 80 kg (176 lb) i gumama Michelin 20.5 R25 (L-3) XHA2.

Oprema po izboru

	924K				930K				938K			
	Radna težina		Teret na granici stabilne ravnoteže – puni okret, sa žlicom Fusion od 1,9 m ³ (2,5 yd. ³)		Radna težina		Teret na granici stabilne ravnoteže – puni okret, sa žlicom Fusion od 2,1 m ³ (2,75 yd. ³)		Radna težina		Teret na granici stabilne ravnoteže – puni okret, sa žlicom Fusion od 2,5 m ³ (3,25 yd. ³)	
Promjene sa skinutom izbornom opremom:	kg	lb	kg	lb	kg	lb	kg	lb	kg	lb	kg	lb
Izborni protuuteg	0	0	0	0	-320	-705	-502	-1106	-320	-705	-593	-1306
Štitnik, kućište radilice	-11	-23	-16	-34	-11	-23	-13	-29	-11	-24	-17	-36
Štitnik, pogonski sklop, donji	-77	-170	-77	-168	-77	-170	-69	-151	-68	-150	-67	-146
Štitnik, pogonska osovina	-44	-96	-12	-26	-44	-96	-12	-26	-45	-100	-12	-27
Branici za cestovnu vožnju	-18	-38	-28	-61	-18	-38	-24	-52	-18	-38	-28	-60
Sekundarno upravljanje	-69	-151	-75	-164	-69	-151	-73	-161	-69	-151	-74	-162
Sustav upravljanja vožnjom	-49	-107	-27	-59	-49	-107	-26	-57	-49	-107	-27	-59
Promjene s postavljenom izbornom opremom:												
Štitnik, prednji prozor	+34	+74	+17	+37	+34	+74	+18	+39	+34	+74	+18	+39
Štitnik, stražnji ventil za otvaranje prolaza na ispuhu	+276	+608	+596	+1313	+276	+608	+488	+1075	+276	+608	+581	+1280
Štitnik, pogonski sklop, bočni	+11	+24	+10	+22	+11	+24	+9	+19	+11	+24	+10	+22
Paket za pokretanje na hladno	+54	+119	+104	+229	+54	+119	+74	+163	+54	+119	+101	+222
Izborna kutija za alat	+44	+96	+37	+81	+44	+96	+25	+55	+44	+96	+36	+79
Protuuteg za rukovanje trupcima	+400	+881	+661	+1456	+400	+881	+557	+1227	+400	+881	+645	+1421

924K, 930K, 938K sa standardnom opremom

Standardna oprema može varirati. Pojedinih zatražite od ovlaštenog zastupnika tvrtke Cat.

POGONSKI SKLOP

- Blokada diferencijala prednje osovine
- Blokada gasa
- Funkcija isključivanja pri radu u praznom hodu
- Hidrostatička transmisija s elektroničkim upravljanjem rasponom brzina
 - 4 raspona brzina
 - Upravljanje trakcijom
 - Upravljanje redukcijom
- Hladnjak ulja transmisije (samo 938K)
- Kontrolno staklo pokazivača za transmisiju
- Motor Cat C6.6 ACERT™
 - Ispunjava standarde Tier 4 Interim/Stage IIIB
 - S turbo punjenjem i naknadnim hlađenjem
 - Odušnik kućišta radilice s filtrom
 - Filtar krutih čestica za dizel motore
- Otvoren stražnji diferencijal
- Papučica kočnice/smanjivanje broja okretaja
- Parkirna kočnica, električna
- Pogonske osovine podmazane tijekom cijelog radnog vijeka
- Potpuno hidraulične kočnice s unutarnjim mokrim diskom
- Pročistač zraka suhog tipa
- Pumpa za punjenje goriva, automatska
- Rashladna tekućina štiti do -34 °C (-29 °F)
- S-O-SSM priključak, motor, sredstvo za hlađenje i ulje transmisije
- Separator goriva i vode
- Sustav hlađenja u jednoj ravnini s odvojenim spremnikom rashladnog sredstva
- Štitnici brtve na osovini
- Toplinska pomoć pri pokretanju (grijači)
- Upravljanje smjerom rada transmisije na upravljačkoj palici priključka
- Ventilator u skladu s potražnjom na hidraulični pogon

HIDRAULIKA

- Hidraulika i upravljanje osjetljivi na opterećenje
- Hladnjak hidrauličnog ulja za teške uvjete rada
- Komande hidraulike s montažom na sjedalo F/N/R (naprijed/neutralno/natrag)
- Konektori za dijagnostiku hidraulike i S-O-SSM priključci
- Kontrolno staklo pokazivača hidraulike, vidljivo

ELEKTRIKA

- 12 V električno napajanje u kabini (2)
- 24-voltni sustav
- Akumulatori, 1000 CCA (2)
- Alternator, od 115 ampera, za teške uvjete rada
- Dijagnostički konektor
- LED stražnja svjetla, stop svjetla i stražnji pokazivači okreta
- Pokretač redukcije mjenjača za teške uvjete rada
- Prednja i stražnja halogena radna svjetla
- Prednja i stražnja svjetla za cestovnu vožnju
- Prednji i stražnji pokazivači smjera
- Prekidač za isključivanje akumulatora
- Prekidač za isključivanje u nuždi
- Prekidači strujnog kruga za glavne i presudne funkcije
- Priključak za vanjsko pokretanje
- Priprema za montažu rotacijskog svjetla
- Rezervni alarm

OKRUŽENJE STROJARA

- Amortizirano sjedalo, od tkanine
- Automatsko upravljanje temperaturom
- Brava vrata kabine koja se može otvoriti s tla
- Držač čaše
- Elektroničke komande priključaka montirane na sjedalo, podesive
- Grijani vanjski retrovizori
- Kabina, zatvorena ROPS/FOPS struktura, pod tlakom i s prigušivanjem zvuka
- Klizna stakla na bočnim prozorima
- Mjerači
 - Digitalni pokazivač smjera
 - Digitalni brojač sati rada motora i mjerač prijednog puta
 - Digitalni brzinomjer
 - Mjerač temperature rashladnog sredstva u motoru
 - Pokazivač razine goriva
 - Mjerač temperature hidrauličnog ulja
 - Tahometar
- Mokri brisač/perač, 2-brzinski i isprekidani rad, prednji
- Mokri brisač/perač, stražnji
- Multifunkcionalna komanda montirana na stup upravljača – svjetla, brisači, pokazivač smjera
- Nagibni i teleskopski upravljač
- Odleđivanje stražnjeg stakla, električno
- Pokazivači sustava za upozoravanje strojara
- Prekivač poda koji se može skinuti
- Rasvjeta unutrašnjosti kabine, na vratima i stropu
- Spremište za kutiju s hranom
- Unutarnji retrovizori (2)
- Uređaj za blokiranje hidrauličnih komandi
- Uvlačivi sigurnosni pojas od 75 mm (3")
- Zatamnjeno prednje staklo
- Zvučnici s pripremom za radio

OSTALA STANDARDNA OPREMA

- Automatsko podizanje i ograničenje kretanja žlice, podesivo iz kabine
- Automatsko postavljanje žlice/vilice, podesivo iz kabine
- Branici
- Kutija za alat s mogućnošću zaključavanja
- Polužje utovarivača s paralelnim podizanjem, opremljeno zabrtvljenim osovinicama
- Spojnica s osovinicom
- Vanjske točke podmazivanja
- Velika pristupna vrata s podesivom silom otvaranja/zatvaranja
- Zaštita od vandalizma – pretinci s mogućnošću zaključavanja

STANDARDNA OPREMA ZA EU

- Luksuzna kabina
- Sekundarni zaslon
- Stražnja kamera

NAPOMENA: Neke značajke nisu dostupne u svim regijama. Dodatne informacije zatražite od ovlaštenog zastupnika tvrtke Cat.

Opcijska oprema može varirati. Pojediniosti zatražite od ovlaštenog zastupnika tvrtke Cat.

- Antifriz/rashladna tekućina, s produljenim vijekom trajanja, štiti do -50 °C (-58 °F)
- Branici, s punom zaštitom
- Branici, za cestovnu vožnju
- Gume:
 - Dijagonalne, 20.5-25
 - Radijalne, 17.5 R25, 20.5 R25, 550/65 R25, 650/65 R25
 - Flexport
 - Izvlačenje trupaca/poljoprivreda
- Kabina, luksuzna sadrži (standardno u Europi, po izboru u Sjevernoj Americi):
 - Automatsko upravljanje ventilatorom
 - Električno podesivi grijani vanjski retrovizori (2)
 - Unutarnja LED rasvjeta
 - Sekundarni zaslon
 - Sjenilo za sunce
 - Zaštita od sunca
- Kamera za pogled straga (standardno u Europi)
- Kutija za alat, dodatno
- Osovine, diferencijal, s ograničenim proklizavanjem, stražnji
- Paket za pokretanje na hladno:
 - Sredstvo za pomoć pri pokretanju na bazi etera
 - Grijач bloka
 - Dodatni akumulatori (2)
- Paket za skidanje naslaga
- Paket za skidanje naslaga – čišćenje
- Polužje, za visoko podizanje
- Pomoćne hidraulične komande, treća i četvrta funkcija
- Premosnik, treća funkcija
- Product Link
- Protuuteg, teški
- Protuuteg, za izvlačenje trupaca
- Radio oprema:
 - Priprema za radio s Bluetooth sučeljem, mikrofonom i pomoćnim ulazom za MP3 čitač
 - Radio, AM/FM s CD čitačem
 - Radio, AM/FM s CD čitačem deluxe, Bluetooth sučeljem, mikrofonom i pomoćnim ulazima za MP3 čitače
- Radni alati
- Rotirajuće svjetlo, okretno ili bljeskavo
- Sigurnosni sustav stroja
- Sjedala:
 - Deluxe sjedalo – potpuno podesivo sjedalo presvučeno tkaninom sa zračnim ogibljenjem i visokim naslonom za leđa
 - Premium sjedalo – potpuno podesivo grijano sjedalo presvučeno tkaninom s visokim naslonom za leđa i potporom za lumbalni dio leđa. Donji jastuk i naslon za leđa griju se i ventiliraju.
- Spojnica, Fusion
- Spojnica, ISO 23727
- Spojnica, premosnik, treća funkcija
- Sustav upravljanja vožnjom
- Svjetla, pomoćna, halogena ili HID
- Štitnici
 - Pogonskog sklopa, donji
 - Pogonskog sklopa, bočni
 - Kućišta radilice
 - Pogonske osovine
 - Vjetrobranskog stakla
- Upravljanje:
 - Dvostruko
 - Sekundarno

NAPOMENA: Neke značajke nisu dostupne u svim regijama. Dodatne informacije zatražite od ovlaštenog zastupnika tvrtke Cat.

Utovarivači na kotačima 924K, 930K, 938K

Potpunije informacije o Cat proizvodima, uslugama zastupnika i industrijskim rješenjima potražite na našoj web stranici www.cat.com

© 2012 Caterpillar Inc.

Sva prava pridržana

Materijali i specifikacije mogu se promijeniti bez prethodne najave. Strojevi predstavljeni na fotografijama mogu sadržavati dodatnu opremu. Za dostupne opcije obratite se ovlaštenom zastupniku tvrtke Cat.

CAT, CATERPILLAR, SAFETY.CAT.COM, odgovarajući logotipi, "Caterpillar Yellow" i trgovačka oznaka "Power Edge", kao i identiteti poduzeća i proizvoda koji se koriste u ovom dokumentu zaštićeni su znaci tvrtke Caterpillar i ne smiju se koristiti bez dopuštenja.

A9HC6699-01 (04-2014)

Mijenja A9HC6699

