

980M/982M

Utovarivači na točkovima

2017



	980M	982M
Model motora	Cat® C13 ACERT™	Cat C13 ACERT
Maksimalna snaga - ISO 14396	313 kW (426 ks metrički)	321 kW (436 ks metrički)
Maksimalna neto snaga - ISO 9249	288 kW (392 ks metrički)	297 kW (404 ks metrički)
Kapaciteti korpe	4,2-12,0 m ³	4,6-12,0 m ³
Radna težina	30 090 kg	35 563 kg

POUZDAN, PRODUKTIVAN I SA NISKOM POTROŠNOM GORIVA

- Do 10% niža potrošnja goriva od vodeće u industriji K Serije*
- Do 25% niža potrošnja goriva od H Serije*
- **Korpe velikog kapaciteta** se lako utovaraju i poboljšavaju zadržavanje materijala
- **Radni alati i sistem predviđen za brzu spojnicu** pruža širok opseg radnih alata i omogućava isti radni alat na različitim veličinama utovarivača na točkovima
- **Cat motor sa ACERT tehnologijom** ispunjava standarde za emisiju izduvnih gasova EU stepena IV i sadrži Cat modul za čistu emisiju (CEM) za neprekidan i efikasan rad
- **Napredni Power Shift menjač** sa standardnim pretvaračem obrtnog momenta sa blokirajućim kvačilom i blokadom prebacivanja pruža ravnomerna prebacivanja, dinamično ubrzavanje i brzinu na nagibu
- **Nova generacija osovina** sa opcionim diferencijalom ograničenog proklizavanja obezbeđuje optimalnu trakciju u različitim uslovima podloge radi poboljšanja produktivnosti
- **Nova generacija hidrauličnog sistema koji reaguje na opterećenje** pruža optimalnu kontrolu funkcija mašine

LAKOĆA RADA

- **Najbolje okruženje rukovaoca u klasi** obezbeđuje nenadmašan komfor rukovaoca i efikasnost
- **Napredne tehnologije sa Cat Connect** prate, upravljaju i poboljšavaju rad na gradilištu

PRISTUP ZA SERVIS

- **Nasleđena jednodelna hauba, centralizovani servisni centri, platforma za čišćenje vetrobrana i vezece za kablovsku vezu** obezbeđuju najbolji servisni pristup u klasi

Sadržaj

Pouzdanost.....	4
Trajnost	5
Produktivnost	6
Niska potrošnja goriva.....	7
Lako rukovanje.....	8
Svestranost	10
Integrirane tehnologije.....	12
Troškovi posjedovanja	14
Troškovi korišćenja.....	15
Servisiranje	16
Održivost	17
Podrška za kupce.....	17
Specifikacija.....	18
Standardna oprema.....	32
Dodatna oprema	33
Beleške	34



* Potrošnja goriva je izmerena prema masi premeštenog materijala po jedinici potrošenog goriva. Prosečno poboljšanje efikasnosti je testirano i analizirano za prosečni kombinovani ciklus i standardnu konfiguraciju sa varijacijama prema uporedivom modelu sa aktivnim i neaktivnim ekonomičnim režimom rada. Razni faktori utiču na varijacije rezultata kao što su, ali ne ograničavajući se samo na to, konfiguracija mašine, tehnike rukovaoca, primena mašine, klima, itd.



Novi Utovarivači na točkovima 980M i 982M imaju ACERT motor stepena IV opremljen proverenom kombinacijom elektronike i komponenti za gorivo, vazduh i naknadni tretman. Primena proverenih tehnologija nam sistematski i strateški omogućava da zadovoljimo vaša visoka očekivanja za produktivnost i nisku potrošnju goriva. Duboka integracija sistema ima za rezultat smanjenu emisiju, bolje performanse i smanjenu potrošnju goriva, sve to bez narušavanja performansi i tako da se ne može primetiti. Pouzdanost, trajnost i svestranost 980M i 982M ima za rezultat mašine koje su napravljene da bolje zadovoljavaju vaše potrebe.

Zahvaljujući svojoj dužoj podiznoj ruci i većoj visini osovinice zgloba u poređenju sa 980M, novi 982M prednjači u utovarivanju dampera od 30 do 34 tone u kamenolomima, malih kamiona sa krutom šasijom od 36 tona ili mobilnih razbijača u rudnicima kamena i velikih zglobnih dampera na gradilištima. Sa većim korpama i drugim raspoloživim radnim alatima, model 982M će takođe pojačati proizvodnju i smanjiti potrošnju goriva u poslovima manipulisanja ugljem i industrijskim primenama, pružajući vam uzbudljive nove opcije u ovoj klasi veličine.

Pouzdanost

Proverene komponente i tehnologija na koju možete računati.



Svaki ACERT motor stepena IV je opremljen proverenom kombinacijom elektronike i komponenti za gorivo, vazduh i naknadni tretman.

Jača, pouzdanija elektronika motora

Elektronika korišćenja u Cat motorima stepena IV je jača i robusnija nego ikad. Poboljšane mogućnosti i unificiranost povezivanja poboljšavaju iskustvo klijenta i povećavaju kvalitet i pouzdanost. Penaste električne instalacije povećavaju pouzdanost čak i u najzahtevnijim primenama.

Hidraulični sistem

Hidraulični sistemi na modelima 980M i 982M imaju značajne konstruktivne promene i poboljšanu vrednost za kupca. Glavni hidraulični ventil je sada monoblok sa integrisanim delom za mirnu vožnju. Konstrukcija monobloka smanjuje težinu, ima četrdeset procenata manje mesta za curenje i zajednički je u svim modelima M Serije. Pomoćna treća funkcija može se lako dodati u fabrici ili na terenu sa dodatnim drugim daljinskim ventilom.

Praćenje opreme

Tehnologije Cat Connect i servisi Cat dilera isključuju nagađanja prilikom upravljanja opremom. Product Link™ i onlajn aplikacija VisionLink® vam omogućavaju da pratite podatke o mašini u realnom vremenu i upravljate zdravljem mašina. Vaš Cat diler nudi savet eksperata i S-O-SSM servise da održi pouzdanost i efikasnost opreme.

Paket za hladno startovanje

Novi opcioni paket za hladno startovanje obezbeđuje pouzdana startovanja po ekstremno hladnom vremenu i velikim nadmorskim visinama.

Trajnost

Bolje konstruisan da zadovolji vaše potrebe



Šasija

Konstrukcija robotski zavarene dvodelne noseće šasije obezbeđuje jake i krute strukture koje apsorbuju sve sile povezane sa prodiranjem, utovarivanjem i uvijanjem.

Sistem poteznice za artikulaciju M Serije, koji spaja prednju i zadnju šasiju, obezbeđuje povećani kapacitet sile nošenja.

Osovine

Osovine M Serije su projektovane da izdrže ekstremne primene što za rezultat ima pouzdane performanse i dugotrajni vek. Zadnja osovina može da osciluje do ± 13 stepeni što osigurava da sva četiri točka ostanu na tlu obezbeđujući stabilnost čak i na jako neravnom terenu, a u cilju obezbeđivanja odlične stabilnosti i trakcije.

Produktivnost

Pametniji rad i više premeštanja.



Prave tehnologije fino podešene za prave primene imaju za rezultat:

- **Povećanu efikasnost goriva** - do 5% u odnosu na proizvode stepena IIIB (uključujući potrošnju Fluida za dizel izduvne gasove).
- **Visoke performanse** u različitim primenama.
- **Poboljšana pouzdanost** putem univerzalnosti i jednostavnosti konstrukcije.
- **Povećanu raspoloživost i smanjene troškove** sa prvoklasnom podrškom mreže Cat dilera.
- **Smanjeni uticaj na sisteme za emisiju** - projektovan da bude transparentan za rukovaoca bez zahtevanja interakcije.
- **Izdržljivu konstrukciju** sa dugim radnim vekom do remonta.
- **Pružaju nižu potrošnju goriva** sa minimiziranim troškovima održavanja dok obezbeđuju istu odličnu snagu i brzinu odziva.

Hidraulični sistem

Novi sistem za mirnu vožnju sada ima dva akumulatora pritiska omogućavajući veću efikasnost preko većeg opsega korisnog opterećenja, povećavajući produktivnost i efikasnost rukovaoca zahvaljujući boljoj vožnji.

Nova generacija pumpe priključka stalno i automatski balansira hidraulična opterećenja sa performansama mašine po želji rukovaoca.

Menjač

Pogonski mehanizam modela 980M i 982M je poboljšan dodavanjem standardnog pretvarača obrtnog momenta sa blokirajućim kvačilom. Ovi novi pretvarači obrtnog momenta su prilagođeni sa snagom motora i hidraulikom da obezbede poboljšane performanse i smanje potrošnju goriva. Ovi jaki planetarni menjači takođe imaju novi sistem deljenog protoka ulja koji koristi novo viševiskozno ulje da smanji potrošnju goriva.

Osovine

Pred agregata, peska i šljunka i betonskih baza, ovi modeli se obično koriste u teškim građevinskim primenama u kojima uslovi slabog prianjanja otežavaju trakciju što usporava proizvodnju i stvara izazove za ispunjenje rokova posla. Opcioni diferencijali sa ograničenim proklizavanjem će poboljšati mogućnost vučne sile u ovim primenama i time povećati produktivnost.

Osovine imaju nove parking kočnice sa spoljnim jahačem diskova ugrađenim na pogonsko vratilo prednje osovine. Pošto su spoljne, nemaju neefikasnost zatvorenih mokrih parking kočnica usled rada diskova kočnice u ulju niti postoji ulje za zamenu, što smanjuje potrošnju goriva i troškove održavanja. Parking kočnicama sa spoljnim jahačem se lako pristupa radi inspekcije i servisiranja.

Niska potrošnja goriva

Projektovan do smanji troškove korišćenja.



Motor i emisija

Cat motor C13 ACERT je projektovan za najnižu potrošnju goriva i povećanu specifičnu snagu motora, dok zadovoljava standarde o emisiji izduvnih gasova stepena IV. Ovaj motor ima inovativne Cat elektroniku, proces ubrizgavanja goriva, sisteme upravljanja vazduhom; rešenja naknadnog tretmana sa Cat selektivnom katalitičkom redukcijom i sistemom za regeneraciju sa niskom potrošnjom goriva, ako se zahteva.

Efikasni sistemi i komponente

Inovativni sistemi inteligentno smanjuju prosečne radne brzine motora i snižavaju ukupna toplotna opterećenja sistema, što rezultuje značajno boljim performansama i nižom potrošnjom goriva.

Napredni sistemi sa inovativnom integracijom

Duboka integracija sistema novog motora i sistema za emisiju, pogonskog mehanizma, hidrauličnog sistema i sistema za hlađenje dovodi do 10% niže potrošnje goriva u poređenju sa modelom 980K.

Ekonomičan režim

Produktivan ekonomičan režim automatski kontroliše obrtni moment i brzinu motora na osnovu opterećenja pogonskog mehanizma mašine i postavlja brzinu i obrtni moment motora u najefikasniji radni opseg. Rezultat je niža potrošnja goriva sa isporukom optimalnih performansi.

Nova generacija sistema za goriva

Cat tajming ubrizgavanja precizno kontroliše proces ubrizgavanja goriva kroz seriju pažljivo vremenski usklađenih mikro ubrizgavanja, obezbeđujući bolju kontrolu sagorevanja za najčistiju, najefikasniju potrošnju goriva. MEUI™ sistemi goriva na modelima 980M i 982M pojačavaju performanse i smanjuju čađ za C13 ACERT motor.

Cat sistem za smanjenje NO_x (azotnih oksida)

Cat sistem za smanjenje NO_x (NRS) hvata i hladi malu količinu izduvnog gasa, zatim ga usmerava nazad u komoru za sagorevanje u kojoj spušta temperature sagorevanja i smanjuje emisije NO_x.

Tehnologija naknadnog tretmana

Da bi se zadovoljilo dodatno 80% smanjenje emisije NO_x, koje zahtevaju standardi za emisiju stepena IV, dodat je novi sistem Selektivne katalitičke redukcije (SCR) već dokazanom rešenju naknadnog tretmana Cat stepen IIIB.

Lako rukovanje

Bezbednost. Udobnost. Efikasnost.



Kabine pružaju rukovaocima sigurnost, uverenost u kontrolu mašina, čisto, komforno i tiho radno okruženje sa intuitivnim i lako upravljivim kontrolama, što zajedno doprinosi manjem zamoru rukovaoca i boljim performansama.

Pristup kabini

Prekidač je dodat u elektronski servisni centar koji daljinski otključava vrata (opciono). Gasni upornik zatim pomera vrata u otvoren položaj. Ugao stepenika do kabine je povećan na optimalnih petnaest stepeni omogućavajući rukovaocima da se penju uz stepenice umesto da se penju više vertikalno nalik merdevinama. Drške za pridržavanje su premeštene tako da osiguraju da se kontakt u tri tačke može održati sve vreme.

Vidljivost

Nakon ulaska u kabinu, nova vrata se sigurno zaptivaju na nove zaobljene stubove strukture ROPS, a donji panel stakla je produžen nekoliko inča da poboljša vidljivost leve strane mašine. Nova veća konveksna ogledala poboljšavaju vidljivost zadnjeg dela mašine, a integrisana spot ogledala obezbeđuju vidljivost blizu obe strane mašine.

Buka i vibracije

Cat pneumatsko sedište, viskozni držači kabine u kombinaciji sa nižim brzinama motora i poboljšanim sistemom za mirnu vožnju, smanjuju izlaganje rukovaoca buci i vibracijama, omogućavajući mu da ostane efikasan i produktivan tokom celog dana.



Centralni displej

Panel centralnog displeja ima veliki prostor za tekst, pet analognih instrumenata i LED pokazivače upozorenja. Veliki prostor za tekst pruža informacije na raznim jezicima u vezi rada mašine, aktiviranjem funkcija, traženjem neispravnosti i kalibraciji sistema. Sa pet velikih analognih instrumenata rukovalac može lako da identifikuje da li su ključni sistemi u normalnom radnom opsegu.



Displej sa ekranom osetljivim na dodir

Novi višenamenski displej sa ekranom u boji osetljivim na dodir drastično pojednostavljuje interfejs rukovaoca; sa komandama mašine, retrovizorskom kamerom i novim potpuno integrisanim Cat sistemom za merenje proizvodnje (Production Measurement). Inovativna navigacija sa tekstovima na raznim jezicima omogućava rukovaocima da promene određene radne parametre mašine i prate stanje mašine bukvalno na dodir njihovog prsta.

Komandni panel

Zaptiven od vlage i prljavštine, centralizovani panel sa prekidačima sa LED diodama obezbeđuje pouzdan i lak pristup često potrebnim funkcijama, čak i kada se nose rukavice. ISO simboli, koji se nalaze na svakom membranskom prekidaču, su duboko utisnuti da obezbede da slika ne izbledi tokom vremena.

M Serija ima funkciju "help" koja objašnjava funkciju svakog membranskog prekidača.

Sa fokusom na efikasnost rukovaoca, kontrolni panel je unapređen da sadrži lako pristupačne najčešće korišćene komande mašine. Displej sa ekranom osetljivim na dodir omogućava premeštanje nekoliko proširenih funkcija i time eliminiše potrebu za drugim panelom sa prekidačima, što omogućava dodatnu jednostavnost i lako rukovanje mašinom.



Elektro-hidraulično (EH) upravljanje džojstikom sa povratnom reakcijom (osetljivim na brzinu)

Vaši rukovaoci će uživati i brzo se privići na EH sistem upravljanja džojstikom postavljen na sedište, vodeći u industriji, koji pruža preciznu kontrolu i dramatično smanjuje zamor ruku rukovaoca. Za rukovaoce koji preferiraju volan, na raspolaganju je opcija elektro-hidrauličnog volana.

Komande priključka (EH)

Jedno-osne komandne ručice priključka postavljene na sedište obezbeđuju rukovaocu preciznu kontrolu radnog alata, i pomeraju se zajedno sa sedištem radi maksimalnog komfora. Isključnici koji se programiraju u kabini i automatsko prigušivanje cilindara se lako podešava u hodu za nagib, spuštanje i dizanje, što je idealno za ponavljajuće cikluse.

Mirna vožnja

Nova generacija mirne vožnje radi kao amortizer, što poboljšava kvalitet vožnje i ravnomernost preko neravnog terena, povećavajući pouzdanje, udobnost i efikasnost vašeg rukovaoca, obezbeđujući odlično zadržavanje materijala.



Svestranost

Opcije polužja i zaštitnika za zadovoljenje različitih potreba primena.



Z-polužje

Provereno Z-polužje kombinuje efikasnost kopanja sa odličnom vidljivošću alata što rezultuje odličnim prodiranjem u gomilu, visokim silama razlamanja i superiornim mogućnostima proizvodnje.

Polužje za visoko dizanje

Opciono polužje za visoko dizanje na modelu 980M pruža povećanu visinu osovinice zgloba radi lakšeg utovara u različitim primenama sa bilo kojom vrstom korpe ili viljuške.

Manipulator za agregate

Paketi za agregate su specijalizovane ponude za poslove manipulisanja specifičnim rastresitim agregatima, kao što je utovar kamiona, punjenje levka, nasipanje i utovar i prenos. Manipulisanje rastresitim materijalima je manje stresno za mašinu, stoga se korisna opterećenja mogu povećati iznad onih kod drugih primena i to ugradnjom većih korpi, protivtegova i sistema za merenje kao što je Cat sistem merenja proizvodnje (Production Measurement).

Da bi to uradili, Cat paketi za agregate zahtevaju iste preduslove u pogledu propisane primene, konfiguracije mašine i usklađenosti sa Caterpillar-ovom politikom korisnog opterećenja. Pogrešna primena manipulatora za agregate može dovesti do značajnog rizika po pouzdanost i trajnost.*

**Molimo da se obratite vašem Cat dileru da osigurate pravilan izbor konfiguracije mašine u saglasnosti sa Caterpillar-ovim politikom korisnog opterećenja.*

Svestranost

Uradite više posla sa jednom mašinom.
Opcije radnog alata da zadovolje vaše potrebe



Na raspolaganju je obiman opseg radnih alata i stilova korpi za prilagođavanje ovih mašina vašim poslovima. Radni alati se nude u verzijama za pričvršćivanje osovinicom ili preko interfejsa brze spojnice.

Korpe velikog kapaciteta

- **Lak utovar, niska potrošnja goriva, veća nosivost** - Korpe velikog kapaciteta koriste sistemski pristup da balansiraju oblik korpe sa polužjem, težinom, kapacitetima dizanja i nagiba mašine. Rukovaoci imaju korist od kraćeg vremena za kopanje i boljeg zadržavanja materijala; čime se definitivno postiže značajno veća produktivnost i niža potrošnja goriva.
- **Niži troškovi korišćenja** - Korpe velikog kapaciteta imaju duži pod koji lako kopa kroz gomilu i rukovaocu pruža odličnu preglednost da vidi kada je korpa puna. Manje vremena kopanja u gomili smanjuje potrošnju goriva i produžava radni vek pneumatika. Jedinstveni zaštitnik od prosipanja štiti komponente kabine i polužja od preliivanja materijala.
- **Veća produktivnost** - Korpe velikog kapaciteta postižu veće faktore punjenja - u opsegu od 100% do 115% u zavisnosti od primene mašine i vrste materijala. Korpe imaju zakrivljen bočni profil da povećaju zadržavanje materijala. Optimizovana konstrukcija rezultuje nenadmašnim mogućnostima proizvodnje.
- **Stilovi i primene** - Korpe velikog kapaciteta su na raspolaganju za stilove korpi za: opštu namenu, manipulisanje materijalom, kamen, teški iskop kamena i ugalj.

Specijalne korpe

- **Korpe za teški iskop u kamenolomima** su konstruisane za utovar materijala sa nasipa ili čeonu utovar kod kojih se nailazi na velika udarna opterećenja/visoku abraziju. Korpe imaju deblja sečiva osnove, paket obloga i dodatne habajuće ploče.
- **Korpe za šljaku** su konstruisane za korišćenje u valjaonicama čelika i centrima za obradu šljake. One imaju povećanu debljinu materijala u kritičnim strukturnim komponentama da obezbede maksimalnu trajnost za manipulisanje vrelom ili hladnom šljakom.
- **Korpe za manipulisanje otpadom** su konstruisane za pomeranje velikih količina otpada male gustine u transfer stanicama, deponijama i reciklažnim prostorima. Veliki kapaciteti pružaju maksimalnu produktivnost kod utovarivanja konvejera, kamiona ili levaka.
- **Korpe za izdrobljeno drvo** su optimizovane za premeštanje velikih količina strugotina u šumarstvu i pilanama. One imaju ravan pod i ravno sečivo projektovano za puni zahvat korpe i povećava visinu tovara.

Brze spojnice i priključci radnog alata

Utovarivač na točkovima opremljen brzom spojnicom je mnogo praktičnija mašina. Korpe i radni alati mogu da se promene bez napuštanja kabine - omogućavajući mašini brzo premeštanje između zadataka.

- **Paletne viljuške** su raspoložive za manipulisanje materijalom.
- **Viljuške za pilane i stabla** su raspoložive za rad u šumarstvu.
- **Na raspolaganju su i specijalni priključci radnog alata**, kao što su plugovi za uklanjanje snega. Obratite se vašem lokalnom Cat dileru za više detalja o raspoloživim alatima za vašu primenu.



Integrirane tehnologije

Praćenje, usmeravanje i unapređenje rada na gradilištu.

Tehnologija Cat Connect čini pametno korišćenje tehnologije i usluga za poboljšanje efikasnosti vašeg gradilišta. Korišćenjem podataka sa mašina opremljenih ovom tehnologijom, dobijate više informacija i uvid u vašu opremu i rad nego ikad ranije.

Cat Connect servisi, koji su takođe raspoloživi kod vašeg diler, uključuju:



EQUIPMENT
MANAGEMENT

Upravljanje opremom - povećava raspoloživost i smanjuje troškove rada.



PRODUCTIVITY

Produktivnost - prati proizvodnju i rukovodi efikasnošću gradilišta.



SAFETY

Sigurnost - poboljšava pažnju na gradilištu radi sigurnosti osoblja i opreme.

Predstavljene Cat Connect tehnologije uključuju:



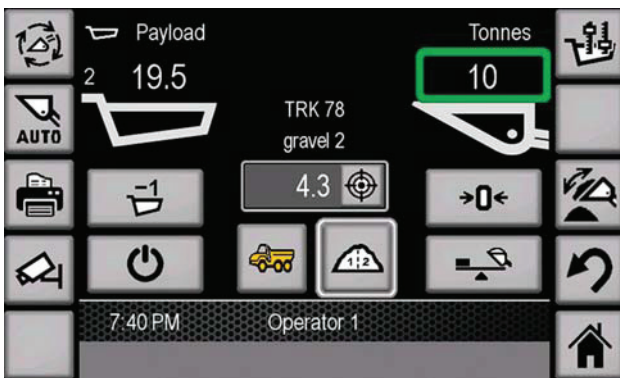
Tehnologija LINK

Tehnologija LINK vas bežično povezuje sa vašom opremom pružajući pristup bitnim informacijama koje su vam potrebne da vodite vaš posao. Podaci sa linka mogu vam obezbediti dragocen uvid u rad mašine ili mašinskog parka tako da možete doneti pravovremene odluke bazirane na činjenicama koje mogu da povećaju efikasnost gradilišta i produktivnost.

Product Link/VisionLink

- Sistem Product Link je duboko integrisan u vašu mašinu da eliminiše nagađanje prilikom upravljanja opremom.
- Lak pristup pravovremenim informacijama kao što su položaj, radni sati, potrošnja goriva, vreme u praznom hodu i dijagnostički kodovi mašine preko onlajn korisničkog interfejsa VisionLink mogu pomoći da efikasno upravljate vašim mašinskim parkom i snizite troškove korišćenja.

Obratite se vašem lokalnom dileru za raspoložive servise.



Tehnologije PAYLOAD

Tehnologije PAYLOAD (korisno opterećenje) pružaju precizno merenje materijala koji se utovaruju i transportuju. Podaci o korisnom opterećenju se prikazuju rukovaocu utovarivača u realnom vremenu da poboljšaju produktivnost, smanje preopterećenje i beleženje za praćenje premeštanja materijala po smenama.

Cat aplikacija Production Measurement 2.0 (opciono)

- Prenosi merenje korisnog opterećenja u kabinu, omogućavajući rukovaocu da izmeri opterećenja "u hodu" tokom poslova utovarivanja.
- Integrisani Cat više-funkcijski displej sa ekranom osetljivim na dodir sa grafičkim korisničkim interfejsom se lako razume i ne zauzima prostor u kabini.
- Lak postupak kalibracije ne zahteva specijalne alate i smanjuje radnu složenost.
- Funkcije merenja težine kod niskog dizanja i delimičnog istovara omogućavaju brže utovarivanje kamiona do njihovog maksimalnog kapaciteta.
- Zajednički pozadinski VisionLink interfejs pruža brzi pregled rada utovarivača, uključujući produktivnost i efikasnost korisnog opterećenja.
- Opciona pretplata za Advanced Productivity (unapređenu produktivnost) obezbeđuje sveobuhvatne upotrebljive informacije da vam pomognu kod upravljanja i poboljšanja produktivnosti i profitabilnost vašeg poslovanja.



Tehnologije DETECT

Tehnologije DETECT poboljšavaju pažnju rukovaoca na okruženje oko radne opreme i obezbeđuju upozorenja da pomognu sigurnost ljudi i opreme.

Retrovizorska kamera

- Integrisana u standardan displej, ova kamera poboljšava vidljivost iza mašine i pomaže vam da radite samouvereno.
- Opcioni drugi displej može se dodati da obezbedi namenski pogled zadnje strane gradilišta.

Detekcija objekata sa zadnje strane (opciono)

- Integrisana u displej sa ekranom osetljivim na dodir, radarski sistem upozorava rukovaoca na objekat u kritičnoj zoni dok se kreće unazad.
- Povećana svest o radnom okruženju povećava sigurnosti na gradilištu.

Troškovi posjedovanja

Dokazano najbolja investicija.

Ugovori o servisiranju za klijente

Ugovor o servisiranju za klijente (CSA) je aranžman između vas i vašeg Cat diler koji vam pomaže da smanjite vaš ukupan trošak po toni. CSA ugovori su fleksibilni, omogućavajući im da se prilagode potrebama vašeg posla. Oni imaju opseg od jednostavnih Kompleta za preventivno održavanje do elaborata o Garantovanim ukupnim troškovima performansi. Sklapajući Ugovor CSA sa vašim Cat dilerom omogućava vam više vremena za bavljenje onim što najbolje radite – da vodite vaš posao.

Monitorski sistemi

Praćenje stanja proizvoda je ključno za optimizovanje veka investicije u Cat utovarivač na točkovima.

- **Cat Product Link** - Cat Product Link omogućava daljinsko praćenje opreme da poboljša ukupnu efikasnost upravljanja mašinskim parkom. Product Link je duboko integrisan u sisteme mašine. Događaji i dijagnostički kodovi, kao i radni sati, gorivo, vreme u praznom hodu i druge detaljne informacije se prenose preko bezbedne Web aplikacije, VisionLink. VisionLink sadrži moćne alate za prikaz informacija korisnicima i dilerima, uključujući mapiranje, vreme u radu i praznom hodu, nivo goriva itd.



- **S-O-S servisi** - Pomažu upravljanje vekom komponenti i smanjenjem zastoja mašine, povećavaju produktivnost i efikasnost. Redovno uzimanje uzorka fluida može pomoći kod praćenja stanja vaše mašine. Problemi u vezi sa trošenjem su predvidivi i mogu se lako popraviti. Održavanje može da se sprovede tako da se uklopi sa vašim planom, čime se povećava raspoloživost i fleksibilnost popravki održavanja pre kvara.

Cat sistem za automatsko podmazivanje

Opcioni, potpuno integrisani Cat sistem za automatsko podmazivanje pruža puno praćenje sistema i vidljivost dijagnostike putem integracije u mašinu, displej i VisionLink. Lak pristup pumpi za dopunu i mazalicama znači jednostavno, brzo servisiranje.

Raspoloživost delova

Caterpillar pruža nenadmašan nivo personalizovanih servisa da obezbedi efikasniji i isplativiji rad. Korišćenjem svetske mreže delova, Cat dileri smanjuju zastoj mašine i štede novac isporukom rezervnih delova u roku od 24 sata.

Preprodajna vrednost

Posedovanje kvalitetne opreme je važan faktor za održavanje preprodajne vrednosti. Cat nije poznat samo po boljoj izradi mašina, već obezbeđuje i podršku proizvoda i dilera da održi pouzdanost i trajnost vaše mašine.

Troškovi korišćenja

Pametnan rad štedi vreme i novac.



Konfiguracija mašine, tehnike rukovaoca i raspored gradilišta može uticati na potrošnju goriva i do 30 procenata. Podaci sa mašina korisnika pokazuju da su Cat utovarivači na točkovima mašine sa najnižom potrošnjom goriva u industriji. Nekoliko mogućnosti doprinosi ovoj odličnoj efikasnosti goriva:

- **Novi motor stepena IV, hidraulika, menjač i mirna vožnja M Serije** - Duboka integracija sistema ima za rezultat smanjenu emisiju, veću produktivnost, nižu potrošnju goriva bez narušavanja performansi mašine - vi i vaši rukovaoci to ne možete primetiti. Mašina zahteva dizel gorivo sa ultra niskim sadržajem sumpora (ULSD) i fluid za dizel izduvne gasove (DEF).
- **Opcioni diferencijali sa ograničenim proklizavanjem** - Povećava trakciju, smanjuje trošenje pneumatika u poređenju sa drugim podrškama za trakciju, što dodatno smanjuje vaše troškove korišćenja.
- **Nove parking kočnice sa spoljnim jahačem diskova** - Lako pristupačne za održavanje.
- **Prevarač obrtnog momenta sa blokirajućim kvačilom i strategija prebacivanja** - Smanjeni prekidi obrtnog momenta povećavaju efikasnost pogonske linije i štede gorivo. Automatski režimi rada menjača 1-4 održavaju nizak broj obrtaja motora i smanjuju potrošnju goriva, a isporučuju optimalne performanse mašine.
- **Konfiguracija mašine** - Izaberite odgovarajuće polužje, zaštitnike, radni alat i vrstu pneumatika u zavisnosti od primene mašine. Preporučuju se radijalni pneumatici; osigurajte propisane pritiske naduvavanja. Teži pneumatici troše više goriva.
- **Korpe velikog kapaciteta** - Pružaju brže punjenje i bolje zadržavanje materijala, čime definitivno smanjuju vreme ciklusa, a povećavaju produktivnost i smanjuju potrošnju goriva.

Načini za efikasniju primenu

- **Utovar korpe** - Utovarujte u prvom stepenu prenosa i održavajte nizak broj obrtaja motora. Ravnomerno podignite i nagnite korpu, uz pomoć Caterpillar-ove mogućnosti istovremenog zadavanja više funkcija, i ne koristite pokrete "pumpanja". Izbegavajte ispušt ručice za podizanje i koristite neutralizator menjača. Koristite isključnike koji se mogu programirati i automatsko prigušivanje cilindara za vreme ponavljanih ciklusa.
- **Utovarivanje kamiona ili levka** - Nemojte podizati radni alat više nego što je potrebno. Održavajte nizak broj obrtaja motora i istovarujte na kontrolisan način.
- **Prazan hod** - Podesite parking kočnicu da aktivira Sistem za upravljanje praznim hodom motora (EIMS) da sačuvate gorivo.
- **Raspored gradilišta** - Odredite pravi položaj za mesta utovara. Izbegavajte kretanje dalje od dve dužine mašine za vreme kratkih utovarnih ciklusa. Smanjite transportno rastojanje za cikluse utovara i prenosa optimizovanjem rasporeda gradilišta.

Servisiranje

Lako održavanje. Lako servisiranje.

Pristup motoru

Cat zakrivljena "jednodelna" podižuća hauba obezbeđuje najbolji pristup motoru u industriji. Ova konstrukcija je dodatno poboljšana na svim utovarivačima na točkovima M Serija da obezbedi najbolji pristup za servis motoru, nivoima ulja i vizuelnim meračima rashladne tečnosti.

Sistem za hlađenje

Sistemu za hlađenje (1) se lako pristupa radi čišćenja i održavanja. Sa gustinom od devet rebara po inču (25,4 mm) i perforiranom rešetkom, većina letećih otpadaka koji uđu u sistem prolazi kroz saća hladnjaka. Saća hladnjaka hidraulike i klimatizacije su na šarnirima što pruža lak pristup za čišćenje obe strane saća. Ploča za pristup na levoj strani paketa za hlađenje se otvara naniže da obezbedi pristup zadnjoj strani hlađenja motora i vazduh-vazduh naknadnom hladnjaku (ATAAC). Opcioni ventilator promenljivog koraka može automatski da pročisti saća hladnjaka periodičnom promenom smera protoka vazduha, po potrebi.

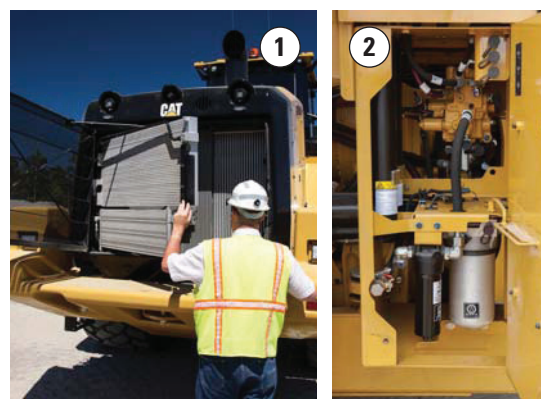
Servisni centri

Hidraulični (2) i električni (3) servisni centri obezbeđuju grupisan pristup brojnim mogućnostima, povećavaju sigurnost i pogodnost za vaše rukovoace i servisne tehničare, dok pritom smanjuju servisno vreme.

Električni servisni centar, koji se nalazi ispod leve platforme, sadrži baterije bez održavanja (maintenance free), tablu sa relejima, glavni kontakt prekidač, prekidač za isključivanje motora, prekidač za dizanje haube i priključak za premošćeno startovanje.

Hidraulični servisni centri su sada skoro identični za kompletnu liniju proizvoda M Serije. Novi konzistentni raspored olakšava servisnim tehničarima rad na različitim modelima mašina M Serije.

Komponente hidrauličnog sistema na modelima 980M i 982M su zaštićene punim protokom i prečišćavanjem u petlji. Filter u povratnom vodu za hidraulični rezervoar filtrira svo ulje koje se vraća u rezervoar. Takođe, postoji i sito povratne linije za dodatnu zaštitu i konačno, odvojeni filter za prečišćavanje u petlji niže mikronske vrednosti koji neprekidno skuplja manje čestice iz sistema. Ova struktura na više nivoa obezbeđuje čisto hidraulično ulje i temeljno štiti ostatak hidrauličnog sistema od zagađenja. Novi termički obilazni ventil je dodan da poboljša zagrevanje hidrauličnog sistema.



Održivost

Štedi resurse.

Modeli 980M i 982M su konstruisani da upotpune vaš plan poslovanja, smanje emisiju izduvnih gasova i smanje potrošnju prirodnih dobara.

- Niža potrošnja goriva - manje potrošenog goriva znači manju emisiju izduvnih gasova.
- Poboljšana efikasnost rukovaoca putem poboljšane vidljivosti i smanjenih nivoa buke.
- Tehnologije Link omogućavaju sakupljanje i analizu opreme i podataka gradilišta tako da možete uvećati produktivnost i smanjiti troškove.
- Glavne komponente se mogu remontovati, čime se eliminiše otpad i štedi novac davanjem mašini, odnosno glavnim komponentama drugi život - pa čak i treći život.



Podrška za kupce

Nenadmašna podrška pravi razliku.



Čuvana podrška Cat dilera

- Vaš Cat diler je spreman da vam pomogne na svakom koraku. Od prodaje nove ili korišćene mašine, do opcija iznajmljivanja ili remontovanja, vaš Cat diler može da vam pruži optimalno rešenje za vaše poslovne potrebe.
- Nenadmašna raspoloživost delova širom sveta, obučeni tehničari i ugovori o servisiranju za klijente maksimiziraju raspoloživost mašine.
- U ponudi su opcije finansiranja da zadovolje različite potrebe klijenata.

Utovarivači na točkovima 980M/982M - specifikacija

Motor - 980M

Model motora	Cat C13 ACERT
Maksimalna snaga (1.700 o/min)	
ISO 14396	313 kW (426 ks metrički)
Maksimalna neto snaga (1.700 o/min)	
ISO 9249	288 kW (392 ks metrički)
Maksimalni obrtni moment (1.200 o/min)	
ISO 14396	2182 N-m
Maksimalni neto obrtni moment (1.100 o/min)	
ISO 9249	2054 N-m
Prečnik cilindra	130 mm
Hod klipa	157 mm
Radna zapremina	12,5 L

- Cat motor sa ACERT tehnologijom - zadovoljava standarde za emisiju izduvnih gasova stepen IV.
- Režimi snage se odnose na navedenu brzinu pri testiranju pod referentnim uslovima za navedene standarde.
- Deklarisana neto snaga je snaga raspoloživa na zamajcu kada je motor opremljen ventilatorom, alternatorom, prečistačem vazduha i naknadnim tretmanom.
- Deklarisana ukupna snaga je sa ventilatorom na maksimalnoj brzini.

Korpe - 980M

Kapaciteti korpe	4,2-12,0 m ³
------------------	-------------------------

Težina - 980 M

Radna težina	30 090 kg
--------------	-----------

- Težina bazirana na konfiguraciji mašine sa radijalnim pneumaticima Michelin 29.5R25 XLDD1 L4, punim fluidima, rukovaoceom, standardnim protivtegom, sa hladnim startovanjem, blatobranima za vožnju, sistemom Product Link, otvorenim diferencijalnim osovinama (prednje/zadnje), sekundarnim upravljanjem, prigušivanjem buke i korpom opšte namene kapaciteta 5,4 m³ sa sečivima pričvršćenim zavrtnjima (BOCE).

Servisni kapaciteti punjenja - 980M

Rezervoar goriva	426 L
Rezervoar fluida DEF	21 L
Sistem za hlađenje	53 L
Karter	37 L
Menjač	77 L
Diferencijali i bočni reduktori - prednji	84 L
Diferencijali i bočni reduktori - zadnji	84 L
Hidraulični rezervoar	153 L

Motor - 982M

Model motora	Cat C13 ACERT
Maksimalna snaga (1.700 o/min)	
ISO 14396	321 kW (436 ks metrički)
Maksimalna neto snaga (1.700 o/min)	
ISO 9249	297 kW (404 ks metrički)
Maksimalni obrtni moment (1.200 o/min)	
ISO 14396	2182 N-m
Maksimalni neto obrtni moment (1.100 o/min)	
ISO 9249	2054 N-m
Prečnik cilindra	130 mm
Hod klipa	157 mm
Radna zapremina	12,5 L

- Cat motor sa ACERT tehnologijom - zadovoljava standarde za emisiju izduvnih gasova stepen IV.
- Režimi snage se odnose na navedenu brzinu pri testiranju pod referentnim uslovima za navedene standarde.
- Deklarisana neto snaga je snaga raspoloživa na zamajcu kada je motor opremljen ventilatorom, alternatorom, prečistačem vazduha i naknadnim tretmanom.
- Deklarisana ukupna snaga je sa ventilatorom na maksimalnoj brzini.

Korpe - 982M

Kapaciteti korpe	4,6-12,0 m ³
------------------	-------------------------

Težina - 982 M

Radna težina	35 563 kg
--------------	-----------

- Težina bazirana na konfiguraciji mašine sa radijalnim pneumaticima Bridgestone 875/65R29 VLTS L4, punim fluidima, rukovaoceom, standardnim protivtegom, sa hladnim startovanjem, blatobranima za vožnju, sistemom Product Link, otvorenim diferencijalnim osovinama (prednje/zadnje), sekundarnim upravljanjem, prigušivanjem buke i korpom opšte namene kapaciteta 6,1 m³ sa sečivima pričvršćenim zavrtnjima (BOCE).

Servisni kapaciteti punjenja - 982M

Rezervoar goriva	426 L
Rezervoar fluida DEF	21 L
Sistem za hlađenje	53 L
Karter	37 L
Menjač	77 L
Diferencijali i bočni reduktori - prednji	92 L
Diferencijali i bočni reduktori - zadnji	92 L
Hidraulični rezervoar	153 L

Utovarivači na točkovima 980M/982M - specifikacija

Radne specifikacije - 980M

Statičko opterećenje prevrtanja - pun okret od 40°

Sa ugibanjem pneumatika	19 565 kg
Bez ugibanja pneumatika	20 796 kg

Sila razlamanja 224 kN

- Za konfiguracije mašine kao što je navedeno pod "Težina."
- Potpuno usklađeno sa standardom ISO 143971:2007 odeljcima 1 do 6, koji zahtevaju 2% verifikacije između proračuna i testiranja.

Menjač - 980M

Napred 1	6,9 km/h
Napred 2	13,3 km/h
Napred 3	23,5 km/h
Napred 4	39,5 km/h
Nazad 1	7,8 km/h
Nazad 2	15,2 km/h
Nazad 3	26,9 km/h
Nazad 4	39,5 km/h

- Maksimalna brzina kretanja u standardnom vozilu sa praznom korpom i standardnim L4 pneumaticima spoljnog radijusa 933 mm.

Osovine - 980M

Prednja	Fiksna
Zadnja oscilujuća	±13°
Maksimalno podizanje i spuštanje pojedinačnog točka	549 mm

Buka - 980M

Vrednosti za buku navedene u nastavku se odnose samo na specifične uslove rada. Nivoi buke mašine i za rukovaoca će varirati pri različitim brzinama motora, odnosno ventilatora za hlađenje. Zaštita za sluh može biti potrebna prilikom rada mašine sa kabinom koja nije pravilno održavana ili kada su otvorena vrata, odnosno prozori duži vremenski period ili u bučnom okruženju.

Nivo zvučnog pritiska za rukovaoca (ISO 6396:2008)	72 dB(A)
Spoljni zvučni nivo snage (ISO 6395:2008) Direktiva Evropske unije "2000/14/EC" dopunjeno sa "2005/88/EC"	109 dB(A)*
Spoljni nivo zvučnog pritiska (SAE J88:2013)	78 dB(A)**

* Za standardnu konfiguraciju mašine, mereno prema predviđenoj proceduri kada je brzina ventilatora za hlađenje postavljena na 70% maksimalne vrednosti.

** Za standardnu konfiguraciju mašine, mereno prema predviđenoj proceduri. Merenje je sprovedeno pod sledećim uslovima: rastojanje od 15 m (49,2 ft), mašinom koja se kreće napred u drugom stepenu prenosa, sa brzinom ventilatora za hlađenje postavljenom na maksimalnu vrednost.

Radne specifikacije - 982M

Statičko opterećenje prevrtanja - pun okret od 40°

Sa ugibanjem pneumatika	21 080 kg
Bez ugibanja pneumatika	22 393 kg

Sila razlamanja 260 kN

- Za konfiguracije mašine kao što je navedeno pod "Težina."
- Potpuno usklađeno sa standardom ISO 143971:2007 odeljcima 1 do 6, koji zahtevaju 2% verifikacije između proračuna i testiranja.

Menjač - 982M

Napred 1	6,2 km/h
Napred 2	11,9 km/h
Napred 3	21,1 km/h
Napred 4	37,5 km/h
Nazad 1	7,0 km/h
Nazad 2	13,6 km/h
Nazad 3	24,1 km/h
Nazad 4	39,5 km/h

- Maksimalna brzina kretanja u standardnom vozilu sa praznom korpom i standardnim L4 pneumaticima spoljnog radijusa 914 mm.

Osovine - 982M

Prednja	Fiksna
Zadnja oscilujuća	±13°
Maksimalno podizanje i spuštanje pojedinačnog točka	571 mm

Buka - 982M

Vrednosti za buku navedene u nastavku se odnose samo na specifične uslove rada. Nivoi buke mašine i za rukovaoca će varirati pri različitim brzinama motora, odnosno ventilatora za hlađenje. Zaštita za sluh može biti potrebna prilikom rada mašine sa kabinom koja nije pravilno održavana ili kada su otvorena vrata, odnosno prozori duži vremenski period ili u bučnom okruženju.

Nivo zvučnog pritiska za rukovaoca (ISO 6396:2008)	72 dB(A)
Spoljni zvučni nivo snage (ISO 6395:2008) Direktiva Evropske unije "2000/14/EC" dopunjeno sa "2005/88/EC"	109 dB(A)*
Spoljni nivo zvučnog pritiska (SAE J88:2013)	78 dB(A)**

* Za standardnu konfiguraciju mašine, mereno prema predviđenoj proceduri kada je brzina ventilatora za hlađenje postavljena na 70% maksimalne vrednosti.

** Za standardnu konfiguraciju mašine, mereno prema predviđenoj proceduri. Merenje je sprovedeno pod sledećim uslovima: rastojanje od 15 m (49,2 ft), mašinom koja se kreće napred u drugom stepenu prenosa, sa brzinom ventilatora za hlađenje postavljenom na maksimalnu vrednost.

Utovarivači na točkovima 980M/982M - specifikacija

Hidraulični sistem

Vrsta pumpe priključka	Klipna promenljivog protoka
Sistem priključka	
Maksimalni protok pumpe (2.250 o/min)	449 L/min
Maksimalni radni pritisak	34 300 kPa
Maksimalni protok opcione treće funkcije	240 L/min
Maksimalni pritisak opcione treće funkcije	21 780 kPa
Vreme hidrauličnog ciklusa sa nominalnim korisnim opterećenjem:	
Podizanje iz položaja za nošenje	5,3 sekunde
Istovar, pri maksimalnom podizanju	1,7 sekundi
Spuštanje, prazna korpa, bez pogona naniže	3,1 sekund
Ukupno	10,1 sekund

Kočnice

Kočnice	Kočnice zadovoljavaju standarde ISO 3450:2011
---------	---

Sistem za klimatizaciju

Sistem za klimatizaciju na ovoj mašini sadrži fluorovani rashladni gas staklene bašte R134a (potencijal za globalno zagrevanje = 1430). Sistem sadrži 1,6 kg rashladne materije CO₂ ekvivalenta od 2,288 metričke tone.

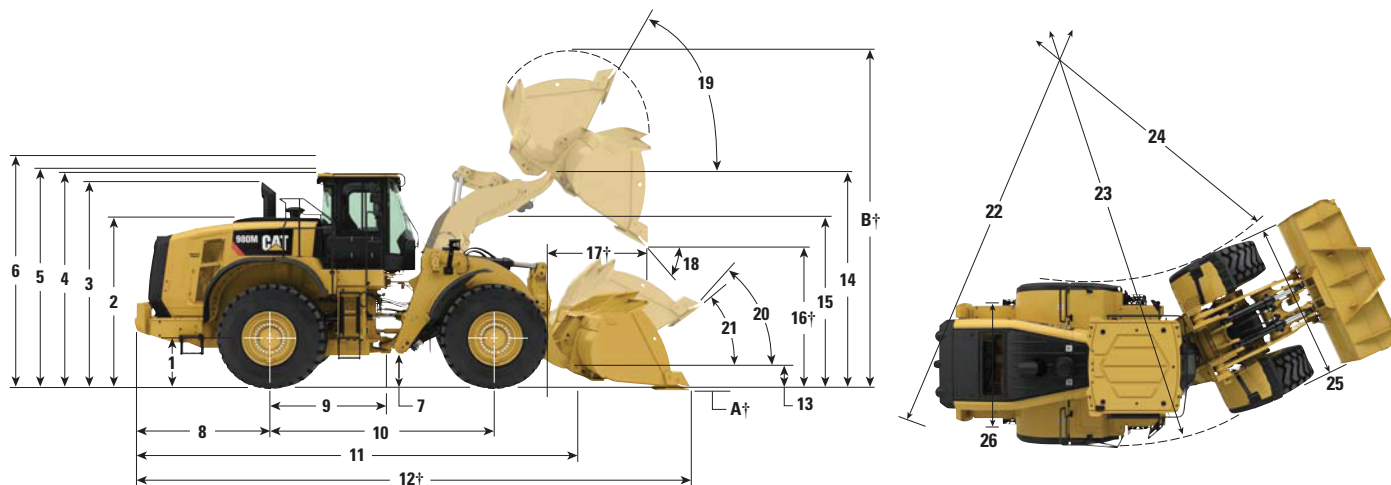
Kabina

Strukture ROPS/FOPS	Strukture ROPS/FOPS zadovoljavaju standarde ISO 3471:2008 i ISO 3449:2005 nivo II
---------------------	---

Utovarivači na točkovima 980M/982M - specifikacija

Dimenzije 980M

Sve dimenzije su približne.



	Standardno dizanje	Visoko dizanje
1 Visina do središnje linije osovine	892 mm	892 mm
2 Visina do vrha haube	3110 mm	3110 mm
3 Visina do vrha izduvne cevi	3746 mm	3746 mm
4 Visina do vrha strukture ROPS	3813 mm	3813 mm
5 Visina do vrha antene za sistem Product Link	3891 mm	3891 mm
6 Visina do vrha upozoravajuće rotirke	4112 mm	4112 mm
7 Odstojanje od tla	453 mm	453 mm
8 Od ose zadnje osovine do ivice protivtega	2469 mm	2469 mm
9 Od ose zadnje osovine do poteznice	1900 mm	1900 mm
10 Baza točkova	3800 mm	3800 mm
11 Ukupna dužina (bez korpe)	7964 mm	8164 mm
12 Transportna dužina (korpa horizontalna na tlu)*†	9493 mm	9799 mm
13 Visina osovinice zgloba na visini nošenja	621 mm	678 mm
14 Visina osovinice zgloba pri maksimalnom dizanju	4539 mm	4760 mm
15 Odstojanje podizne ruke od tla pri maksimalnom dizanju	3795 mm	4010 mm
16 Visina istovarivanja pri maksimalnom dizanju i 45° istovaru*†	3273 mm	3493 mm
17 Dohvat pri maksimalnom dizanju i 45° istovaru*†	1481 mm	1484 mm
18 Ugao istovara pri maksimalnom dizanju i istovaru (na graničnicima)*	52°	55°
19 Nagib unazad pri maksimalnom dizanju*	61°	61°
20 Nagib unazad na visini nošenja*	48°	48°
21 Nagib unazad na tlu*	40°	39°
22 Razmak od centra okretanja (prečnik) do protivtega	13 700 mm	13 700 mm
23 Razmak od centra okretanja (prečnik) do spoljne strane pneumatika	14 806 mm	14 806 mm
24 Razmak od centra okretanja (prečnik) do unutrašnje strane pneumatika	8252 mm	8252 mm
25 Maksimalna širina preko pneumatika (nenatovaren)	3265 mm	3265 mm
Maksimalna širina preko pneumatika (natovaren)	3296 mm	3296 mm
26 Širina traga	2440 mm	2440 mm

* Sa korpom opšte namene od 5,4 m³ pričvršćene osovinicom sa sečivima BOCE (pogledajte Radne specifikacije za druge korpe)

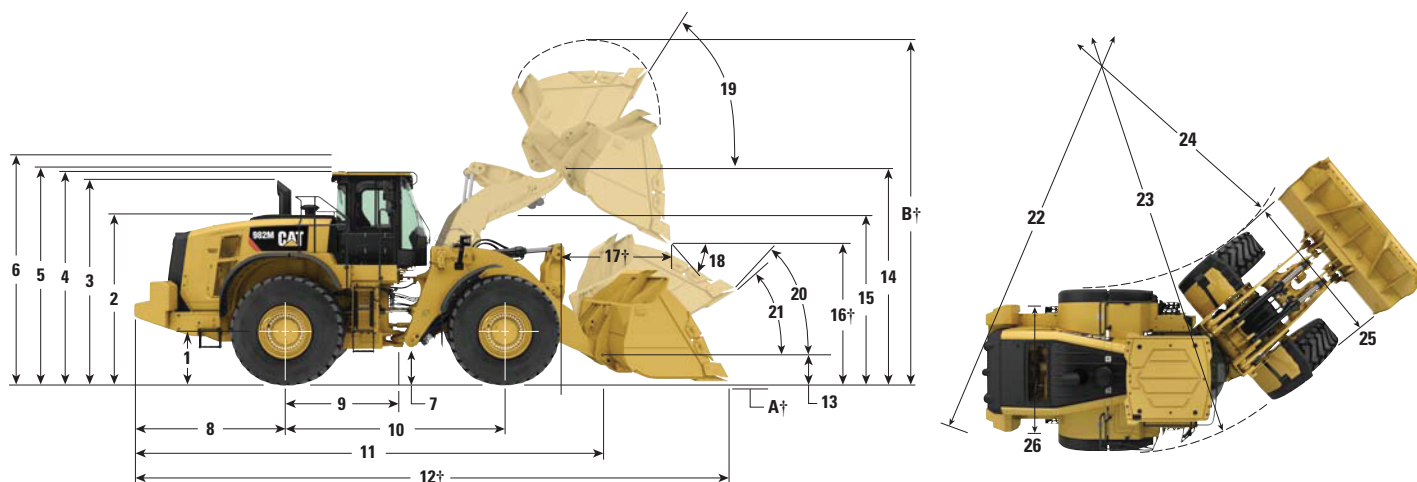
† Dimenzije su navedene u tabeli radnih specifikacija.

Sve visine i dimenzije povezane sa pneumaticima su sa radijalnim pneumaticima Michelin 29.5R25 XLDD1 L4 i standardnim protivtegom (za druge pneumatike pogledajte tabelu Promene dimenzije - Pneumatici). Dimenzije "Širina preko pneumatika" su preko ispuščenja i uključuju rast.

Utovarivači na točkovima 980M/982M - specifikacija

Dimenzije 982M

Sve dimenzije su približne.



Standardno dizanje

1	Visina do središnje linije osovine	874 mm
2	Visina do vrha haube	3083 mm
3	Visina do vrha izduvne cevi	3719 mm
4	Visina do vrha strukture ROPS	3786 mm
5	Visina do vrha antene za sistem Product Link	3864 mm
6	Visina do vrha upozoravajuće rotirke	4085 mm
7	Odstojanje od tla	426 mm
8	Od ose zadnje osovine do ivice protivtega	2716 mm
9	Od ose zadnje osovine do poteznice	1900 mm
10	Baza točkova	3800 mm
11	Ukupna dužina (bez korpe)	8584 mm
12	Transportna dužina (korpa horizontalna na tlu)*†	10 177 mm
13	Visina osovinice zgloba na visini nošenja	790 mm
14	Visina osovinice zgloba pri maksimalnom dizanju	4743 mm
15	Odstojanje podizne ruke od tla pri maksimalnom dizanju	3884 mm
16	Visina istovarivanja pri maksimalnom dizanju i 45° istovaru*†	3365 mm
17	Dohvat pri maksimalnom dizanju i 45° istovaru*†	1569 mm
18	Ugao istovara pri maksimalnom dizanju i istovaru (na graničnicima)*	50°
19	Nagib unazad pri maksimalnom dizanju*	57°
20	Nagib unazad na visini nošenja*	48°
21	Nagib unazad na tlu*	42°
22	Razmak od centra okretanja (prečnik) do protivtega	13 950 mm
23	Razmak od centra okretanja (prečnik) do spoljne strane pneumatika	15 026 mm
24	Razmak od centra okretanja (prečnik) do unutrašnje strane pneumatika	8148 mm
25	Maksimalna širina preko pneumatika (nenatovaren)	3452 mm
	Maksimalna širina preko pneumatika (natovaren)	3499 mm
26	Širina traga	2540 mm

* Sa korpom opšte namene od 6,1 m³ pričvršćene osovinicom sa sečivima BOCE (pogledajte Radne specifikacije za druge korpe)

† Dimenzije su navedene u tabeli radnih specifikacija.

Sve visine i dimenzije povezane sa pneumaticima su sa radijalnim pneumaticima Bridgestone 875/65R29 VLTS L4 i standardnim protivtegom (za druge pneumatike pogledajte tabelu Promene dimenzije - Pneumatici). Dimenzije "Širina preko pneumatika" su preko ispupčenja i uključuju rast.

Utovarivači na točkovima 980M/982M - specifikacija

980M Promene dimenzije - Pneumatici

Marka pneumatika	Michelin	Michelin	Michelin	Bridgestone	Bridgestone	Bridgestone
Veličina pneumatika	29.5R25	29.5R25	29.5R25	29.5R25	29.5R25	29.5R25
Tip gazeće površine	L-3	L-5	L-5	L-3	L-4	L-5
Profil	XHA2	XLDD2	XMINE D2	VMT	VSNT	VSDL
Širina preko pneumatika - maksimalna (prazno)*	3273 mm	3269 mm	3281 mm	3257 mm	3243 mm	3252 mm
Širina preko pneumatika - maksimalna (natovareno)*	3293 mm	3297 mm	3295 mm	3284 mm	3265 mm	3274 mm
Promena u vertikalnim dimenzijama (prosek prednji i zadnji)	-33 mm	-6 mm	9 mm	-21 mm	4 mm	23 mm
Promena u horizontalnom dohvat	23 mm	3 mm	3 mm	21 mm	1 mm	-10 mm
Promena u razmaku od centra okretanja do spoljne strane pneumatika	-4 mm	1 mm	-2 mm	-13 mm	-32 mm	-23 mm
Promena u razmaku od centra okretanja do unutrašnje strane pneumatika	4 mm	-1 mm	2 mm	13 mm	32 mm	23 mm
Promena u radnoj težini (bez balasta)	-544 kg	364 kg	688 kg	-356 kg	156 kg	864 kg
Promena u statičkom opterećenju nakretanja - pravo	-411 kg	275 kg	519 kg	-269 kg	118 kg	652 kg
Promena u statičkom opterećenju nakretanja - pun okret	-357 kg	239 kg	452 kg	-234 kg	102 kg	568 kg

*Težina preko ispupčenja i uključujući rast pneumatika.

NAPOMENA: Promene u poređenju sa modelom 980M sa pneumaticima Michelin XLDD1 L4.

982M Promene dimenzije - Pneumatici

Marka pneumatika	Michelin	Bridgestone	Bridgestone
Veličina pneumatika	875/65R29	875/65R29	29.5R29
Tip gazeće površine	L-3	L-3	L-5
Profil	XHA2	VTS	VSDL
Širina preko pneumatika - maksimalna (prazno)*	3473 mm	3447 mm	3425 mm
Širina preko pneumatika - maksimalna (natovareno)*	3504 mm	3472 mm	3448 mm
Promena u vertikalnim dimenzijama (prosek prednji i zadnji)	-6 mm	-7 mm	82 mm
Promena u horizontalnom dohvat	-1 mm	2 mm	-70 mm
Promena u razmaku od centra okretanja do spoljne strane pneumatika	28 mm	-4 mm	-28 mm
Promena u razmaku od centra okretanja do unutrašnje strane pneumatika	-28 mm	4 mm	28 mm
Promena u radnoj težini (bez balasta)	-356 kg	-76 kg	1008 kg
Promena u statičkom opterećenju nakretanja - pravo	-236 kg	-50 kg	667 kg
Promena u statičkom opterećenju nakretanja - pun okret	-206 kg	-44 kg	583 kg

*Težina preko ispupčenja i uključujući rast pneumatika.

NAPOMENA: Promene u poređenju sa modelom 982M sa pneumaticima Bridgestone 875/65R29 VLTS L4.

Utovarivači na točkovima 980M/982M - specifikacija

980M - Faktori punjenja i tabela izbora korpe

Veličina korpe mora da se izabere na osnovu gustine materijala i očekivanog faktora punjenja. Nove Cat Korpe velikog kapaciteta sa dužim podom, većim otvorom korpe, povećanim uglom držanja, zaobljenim bočnim pločama i integrisanim zaštitnikom od prosipanja, demonstriraju značajno veće faktore punjenja u odnosu na prethodnu generaciju ili korpe koje nije proizveo Cat. Stvarna zapremina kojom manipuliše mašina je stoga često veća od nazivnog kapaciteta.

Rastresit materijal		Faktor punjenja (%)*	Gustina materijala
Zemlja/glina		115	1,5-1,7
Pesak i šljunak		115	1,5-1,7
Agregat:	25-76 mm	110	1,6-1,7
	19 mm ili manji	105	1,8
Kamen:	76 mm ili veći	100	1,6

*Kao % ISO nazivnog kapaciteta.

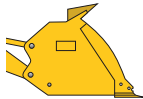
Napomena: Postignuti faktori punjenja će takođe zavisiti od da li je proizvod čist ili nije čist.

Gustina materijala		kg/m ³	600	700	800	900	1000	1100	1200	1300	1400	1500	1600	1700	1800	1900	2000	2100	2200	2300	2400			
Standardno polužje Pričvršeno osovinicom	Opšte namene	5.40 m ³											6.21 m ³										5.40 m ³	
		5.70 m ³											6.56 m ³											5.70 m ³
	Opšte namene za teške poslove	5.70 m ³											6.56 m ³											5.70 m ³
		5.70 m ³											6.56 m ³											5.70 m ³
	Manipulisanje materijalom	5.70 m ³											6.56 m ³											5.70 m ³
		5.70 m ³											6.56 m ³											5.70 m ³
Kamen	4.40 m ³														5.06 m ³								4.40 m ³	
	5.40 m ³									6.18 m ³													5.40 m ³	
	5.40 m ³									6.22 m ³													5.40 m ³	
Teški iskop kamena	5.40 m ³																						5.40 m ³	
Ugalj	8.20 m ³					9.43 m ³					8.20 m ³													
Polužje za visoko dizanje Pričvršeno osovinicom	Opšte namene	5.40 m ³													6.21 m ³								5.40 m ³	
		5.70 m ³													6.56 m ³								5.70 m ³	
	Opšte namene za teške poslove	5.70 m ³													6.56 m ³								5.70 m ³	
		5.70 m ³													6.56 m ³								5.70 m ³	
	Manipulisanje materijalom	5.70 m ³													6.56 m ³								5.70 m ³	
		5.70 m ³													6.56 m ³								5.70 m ³	
Kamen	4.40 m ³														5.06 m ³								4.40 m ³	
	5.40 m ³									6.18 m ³													5.40 m ³	
	5.40 m ³									6.22 m ³													5.40 m ³	
Za teški iskop kamena	5.40 m ³																						5.40 m ³	
Ugalj	8.20 m ³					9.43 m ³					8.20 m ³													
Manipulator za agregate Pričvršeno osovinicom	Opšte namene	5.70 m ³																					5.70 m ³	
		6.00 m ³																						6.00 m ³

Napomena: Sve prikazane korpe imaju sečiva pričvršena zavrtnjima.

Utovarivači na točkovima 980M/982M - specifikacija

980M - Radne specifikacije sa korpama

Polužje	Standardno polužje							Promena sa polužjem za visoko dizanje**
Osovinica/brza spojnica								
Tip korpe	Opšte namene				Opšte namene za teške poslove			
Vrsta sečiva	Sečiva pričvršćena zavrtnjima	Zubi i segmenti	Sečiva pričvršćena zavrtnjima	Zubi i segmenti	Sečiva pričvršćena zavrtnjima	Zubi i segmenti		
Kapacitet - nazivni	m ³	5,40	5,40	5,70	5,70	5,70	5,70	—
Kapacitet - nazivni na faktoru punjenja 110%	m ³	5,94	5,94	6,27	6,27	6,27	6,27	—
Širina	mm	3447	3535	3447	3535	3447	3535	—
16 † Visina istovarivanja pri maksimalnom dizanju i 45° istovaru	mm	3273	3107	3204	3037	3204	3037	221
17 † Dohvat pri maksimalnom dizanju i 45° istovaru	mm	1481	1618	1529	1663	1529	1663	3
Dohvat sa poravnatom podiznom rukom i poravnatom korpom	mm	2965	3177	3049	3261	3049	3261	160
A † Dubina kopanja	mm	103	103	103	103	103	103	-2
12 † Transportna dužina (sa korpom)	mm	9493	9734	9577	9818	9577	9818	201
B † Ukupna visina sa maksimalno podignutom korpom	mm	6421	6421	6243	6243	6243	6243	221
Razmak utovarivača od centra okretanja sa korpom u položaju za nošenje	mm	15 223	15 451	15 270	15 498	15 270	15 498	1009
Statičko opterećenje prevrtanja, pravo (Sa ugibanjem pneumatika)*	kg	22 639	22 453	22 391	22 204	22 232	22 045	-1939
Statičko opterećenje prevrtanja, pravo (Bez ugibanja pneumatika)*	kg	24 023	23 835	23 775	23 586	23 614	23 425	-2145
Statičko opterećenje prevrtanja, pun okret (Sa ugibanjem pneumatika)*	kg	19 565	19 379	19 334	19 147	19 175	18 988	-1321
Statičko opterećenje prevrtanja, pun okret (Bez ugibanja pneumatika)*	kg	20 796	20 608	20 567	20 378	20 406	20 217	-1500
Sila razlamanja***	kN	224	222	211	209	211	209	17
Radna težina*	kg	30 090	30 228	30 173	30 311	30 319	30 458	115

* Prikazana statička opterećenja prevrtanja i radne težine su bazirani na konfiguraciji mašine sa radijalnim pneumaticima Michelin 29.5R25 XLDD1 L4, svim fluidima, rukovaocem, standardnim protivtegom, sa hladnim startovanjem, blatobranima za vožnju, sistemom Product Link, diferencijalima sa ograničenim proklizavanjem, zaštitnikom za pogonski mehanizam, sekundarnim upravljanjem i prigušivanjem buke.

** Maksimalne vrednosti.

*** Izmereno na 102 mm iza vrha sečiva sa nakretnom osovinicom korpe kao okretnim zglobovima u skladu sa SAE J732C.

Specifikacija i nazivne vrednosti su u saglasnosti sa svim dostupnim standardima koje preporučuje Udruženje inženjera iz oblasti automobilske industrije, uključujući SAE standarde J732C koji regulišu nazivne vrednosti za utovarivače.

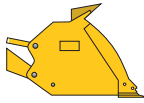
(Sa ugibanjem pneumatika) Potpuno usklađeno sa 14397-1 (2007) odeljcima 1 do 6, koji zahtevaju 2% verifikacije između proračuna i testiranja.

(Bez ugibanja pneumatika) Usklađeno sa ISO 14397-1 (2007) odeljcima 1 do 5. † Ilustracija prikazana u tabelama sa dimenzijama.

Na raspolaganu su druge korpe, a njihova ponuda varira po regijama. Za detalje se obratite vašem Cat dileru.

Utovarivači na točkovima 980M/982M - specifikacija

980M - Radne specifikacije sa korpama

Polužje		Standardno polužje					Promena sa polužjem za visoko dizanje**
Osovinica/brza spojnica							
Tip korpe		Pričvršćeno osovinicom					
Vrsta sečiva		Manipulisanje materijalom HD	Kamen - V-sečivo	Kamen V-sečivo	HD Kamen - V-sečivo	Ugalj	Sečiva pričvršćena zavrtnjima
		FMT	Zubi i segmenti	Zubi i segmenti	Zubi i segmenti		
Kapacitet - nazivni	m ³	5,60	4,50	5,40	5,40	8,20	—
Kapacitet - nazivni na faktoru punjenja 110%	m ³	6,15	4,93	5,91	5,95	9,02	—
Širina	mm	3580	3504	3504	3645	3638	—
16 † Visina istovarivanja pri maksimalnom dizanju i 45° istovaru	mm	3201	3051	2890	2941	2917	221
17 † Dohvat pri maksimalnom dizanju i 45° istovaru	mm	1389	1713	1904	1890	1625	3
Dohvat sa poravnomat podiznom rukom i poravnomat korpom	mm	2968	3284	3533	3486	3336	160
A † Dubina kopanja	mm	74	106	71	77	108	-2
12 † Transportna dužina (sa korpom)	mm	9472	9827	10 076	10 035	9867	202
B † Ukupna visina sa maksimalno podignutom korpom	mm	6486	6204	6378	6378	6536	221
Razmak utovarivača od centra okretanja sa korpom u položaju za nošenje	mm	15 324	15 468	15 614	15 718	15 609	1009
Statičko opterećenje prevrtanja, pravo (Sa ugibanjem pneumatika)*	kg	21 213	22 740	22 412	21 524	21 615	-1983
Statičko opterećenje prevrtanja, pravo (Bez ugibanja pneumatika)*	kg	22 555	24 137	23 824	22 925	23 054	-2191
Statičko opterećenje prevrtanja, pun okret (Sa ugibanjem pneumatika)*	kg	18 184	19 589	19 299	18 395	18 575	-1350
Statičko opterećenje prevrtanja, pun okret (Bez ugibanja pneumatika)*	kg	19 377	20 830	20 557	19 642	19 864	-1531
Sila razlamanja***	kN	220	208	191	192	175	17
Radna težina*	kg	31 109	30 978	31 024	31 742	30 677	115

* Prikazana statička opterećenja prevrtanja i radne težine su bazirani na konfiguraciji mašine sa radijalnim pneumaticima Michelin 29.5R25 XLDD1 L4, svim fluidima, rukovaocem, standardnim protivtegom, sa hladnim startovanjem, blatobranima za vožnju, sistemom Product Link, diferencijalima sa ograničenim proklizavanjem, zaštitnikom za pogonski mehanizam, sekundarnim upravljanjem i prigušivanjem buke.

** Maksimalne vrednosti.

*** Izmereno na 102 mm iza vrha sečiva sa nakretnom osovinicom korpe kao okretnim zglobovom u skladu sa SAE J732C.

Specifikacija i nazivne vrednosti su u saglasnosti sa svim dostupnim standardima koje preporučuje Udruženje inženjera iz oblasti automobilske industrije, uključujući SAE standarde J732C koji regulišu nazivne vrednosti za utovarivače.

(Sa ugibanjem pneumatika) Potpuno usklađeno sa 14397-1 (2007) odeljcima 1 do 6, koji zahtevaju 2% verifikacije između proračuna i testiranja.

(Bez ugibanja pneumatika) Usklađeno sa ISO 14397-1 (2007) odeljcima 1 do 5. †Ilustracija prikazana u tabelama sa dimenzijama.

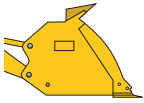
Na raspolaganu su druge korpe, a njihova ponuda varira po regijama. Za detalje se obratite vašem Cat dileru.

FMT - Zubi bez ispusta

HD = Za teške poslove

Utovarivači na točkovima 980M/982M - specifikacija

980M - Radne specifikacije sa korpama - Manipulator za agregate

Polužje	Manipulator za agregate			
Osovinica/brza spojnica				
Tip korpe	Opšte namene		Ugalj	
Vrsta sečiva	Sečiva pričvršćena zavrtnjima	Sečiva pričvršćena zavrtnjima	Sečiva pričvršćena zavrtnjima	
Kapacitet - nazivni	m ³	5,70	6,00	8,20
Kapacitet - nazivni na faktoru punjenja 110%	m ³	6,27	6,60	9,02
Širina	mm	3447	3447	3638
16 † Visina istovarivanja pri maksimalnom dizanju i 45° istovaru	mm	3204	3187	2917
17 † Dohvat pri maksimalnom dizanju i 45° istovaru	mm	1529	1550	1625
Dohvat sa poravnatom podiznom rukom i poravnatom korpom	mm	3049	3077	3336
A † Dubina kopanja	mm	103	103	108
12 † Transportna dužina (sa korpom)	mm	9638	9666	9928
B † Ukupna visina sa maksimalno podignutom korpom	mm	6243	6269	6536
Razmak utovarivača od centra okretanja sa korpom u položaju za nošenje	mm	15 270	15 285	15 609
Statičko opterećenje prevrtanja, pravo (Sa ugibanjem pneumatika)*	kg	23 972	23 827	23 180
Statičko opterećenje prevrtanja, pravo (Bez ugibanja pneumatika)*	kg	25 481	25 339	24 750
Statičko opterećenje prevrtanja, pun okret (Sa ugibanjem pneumatika)*	kg	20 630	20 491	19 857
Statičko opterećenje prevrtanja, pun okret (Bez ugibanja pneumatika)*	kg	21 997	21 860	21 286
Sila razlamanja**	kN	211	207	175
Radna težina*	kg	30 822	30 918	31 326

* Prikazana statička opterećenja prevrtanja i radne težine su bazirani na konfiguraciji mašine sa radijalnim pneumaticima Michelin 29.5R25 XLDD1 L4, svim fluidima, rukovaocem, protivtegom za agregate, sa hladnim startovanjem, blatobranima za vožnju, sistemom Product Link, diferencijalima sa ograničenim proklizavanjem, zaštitnikom za pogonski mehanizam, sekundarnim upravljanjem i prigušivanjem buke.

** Izmereno na 102 mm iza vrha sečiva sa nakretnom osovinicom korpe kao okretnim zglobovima u skladu sa SAE J732C.

Specifikacija i nazivne vrednosti su u saglasnosti sa svim dostupnim standardima koje preporučuje Udruženje inženjera iz oblasti automobilske industrije, uključujući SAE standarde J732C koji regulišu nazivne vrednosti za utovarivače.

(Sa ugibanjem pneumatika) Potpuno usklađeno sa 14397-1 (2007) odeljcima 1 do 6, koji zahtevaju 2% verifikacije između proračuna i testiranja.

(Bez ugibanja pneumatika) Usklađeno sa ISO 14397-1 (2007) odeljcima 1 do 5. † Ilustracija prikazana u tabelama sa dimenzijama.

Konfiguracija manipulatora za agregate nije kompatibilna sa zubima i segmentima, naglancima zuba, korpama za kamenje, visokim dizanjem i pneumaticima L5.

Na raspolaganu su druge korpe, a njihova ponuda varira po regijama. Za detalje se obratite vašem Cat dileru.

Utovarivači na točkovima 980M/982M - specifikacija

982M - Faktori punjenja i tabela korpi

Veličina korpe mora da se izabere na osnovu gustine materijala i očekivanog faktora punjenja. Nove Cat Korpe velikog kapaciteta sa dužim podom, većim otvorom korpe, povećanim uglom držanja, zaobljenim bočnim pločama i integrisanim zaštitnikom od prosipanja, demonstriraju značajno veće faktore punjenja u odnosu na prethodnu generaciju ili korpe koje nije proizveo Cat. Stvarna zapremina kojom manipuliše mašina je stoga često veća od nazivnog kapaciteta.

Rastresit materijal		Faktor punjenja (%)*	Gustina materijala
Zemlja/glina		115	1,5-1,7
Pesak i šljunak		115	1,5-1,7
Agregat:	25-76 mm	110	1,6-1,7
	19 mm ili manji	105	1,8
Kamen:	76 mm ili veći	100	1,6

*Kao % ISO nazivnog kapaciteta.

Napomena: Postignuti faktori punjenja će takođe zavisiti od da li je proizvod čist ili nije čist.

982M - Tabela za izbor korpe

Gustina materijala		kg/m ³	600	700	800	900	1000	1100	1200	1300	1400	1500	1600	1700	1800	1900	2000	2100	2200	2300	2400			
Standardno polužje Pričvršćeno osovinicom	Opšte namene	6.10 m ³											7.02 m ³										6.10 m ³	
		6.40 m ³												7.36 m ³										6.40 m ³
		7.00 m ³										8.05 m ³												7.00 m ³
	Opšte namene za teške poslove	6.10 m ³												7.02 m ³										6.10 m ³
		6.40 m ³												7.36 m ³										6.40 m ³
		7.00 m ³											8.05 m ³											7.00 m ³
	Za teški iskop kamena	6.10 m ³																						6.10 m ³
		6.40 m ³																						6.40 m ³
		7.00 m ³																						7.00 m ³
	Za teški iskop kamena	4.90 m ³																						4.90 m ³
		5.40 m ³																						5.40 m ³
		5.80 m ³																						5.80 m ³
Izdobljeno drvo	12.00 m ³			13.80 m ³																			12.00 m ³	
Ugalj	8.80 m ³																						8.80 m ³	

Gustina materijala


Faktori punjenja korpe

115% 110% 105% 100% 95%

Napomena: Sve prikazane korpe imaju sečiva pričvršćena zavrtnjima.

Utovarivači na točkovima 980M/982M - specifikacija

982M - Tabela za izbor korpe

Gustina materijala		kg/m ³	600	700	800	900	1000	1100	1200	1300	1400	1500	1600	1700	1800	1900	2000	2100	2200	2300	2400			
Polužje manipulatora za agregate Pričvršćeno osovinicom	Opšte namene	6.40 m ³											7.36 m ³										6.40 m ³	
		7.00 m ³											8.05 m ³											7.00 m ³
		7.50 m ³										8.63 m ³												7.50 m ³
	Opšte namene za teške poslove	6.10 m ³														7.02 m ³								6.10 m ³
		6.40 m ³														7.36 m ³								6.40 m ³
		7.00 m ³													8.05 m ³									7.00 m ³
		7.50 m ³												8.63 m ³										7.50 m ³
	Gustina materijala																							
Faktori punjenja korpe																								
115% 110% 105% 100% 95%																								

Napomena: Sve prikazane korpe imaju sečiva pričvršćena zavrtnjima.

Napomena: Konfiguracija manipulatora za agregate nije kompatibilna sa zubima i segmentima, naglancima zuba, korpama za kamenje, visokim dizanjem i pneumaticima LS.

Utovarivači na točkovima 980M/982M - specifikacija

982M - Radne specifikacije sa korpama

Polužje		Standardno polužje						
Osovinica/brza spojnica		Pričvršćeno osovinicom						
		Opšte namene			Opšte namene za teške poslove			Za kamen za teške poslove
Tip korpe		Sečivo pričvršćeno zavrtnjima	Zubi i segmenti	Sečivo pričvršćeno zavrtnjima	Sečivo pričvršćeno zavrtnjima	Zubi i segmenti	Sečivo pričvršćeno zavrtnjima	Zubi i segmenti
Kapacitet - nazivni	m ³	6,10	6,10	6,40	6,10	6,10	6,40	5,40
Kapacitet - nazivni na faktoru punjenja 110%	m ³	6,71	6,71	7,04	6,71	6,71	7,04	5,94
Širina	mm	3602	3665	3602	3602	3665	3602	3648
16 † Visina istovarivanja pri maksimalnom dizanju i 45° istovaru	mm	3365	3197	3327	3373	3205	3327	3136
17 † Dohvat pri maksimalnom dizanju i 45° istovaru	mm	1569	1703	1602	1578	1712	1602	1915
Dohvat sa poravnatom podiznom rukom i poravnatom korpom	mm	3257	3468	3307	3258	3469	3307	3657
A † Dubina kopanja	mm	116	116	116	104	104	116	107
12 † Transportna dužina (sa korpom)	mm	10 168	10 403	10 218	10 162	10 397	10 218	10 586
B † Ukupna visina sa maksimalno podignutom korpom	mm	6592	6592	6642	6592	6592	6642	6540
Razmak utovarivača od centra okretanja sa korpom u položaju za nošenje	mm	15 769	15 986	15 800	15 761	15 978	15 800	16 073
Statičko opterećenje prevrtanja, pravo (Sa ugibanjem pneumatika)*	kg	24 791	24 692	24 620	24 130	24 032	24 583	23 809
Statičko opterećenje prevrtanja, pravo (Bez ugibanja pneumatika)*	kg	26 101	26 001	25 938	25 440	25 340	25 901	25 108
Statičko opterećenje prevrtanja, pun okret (Sa ugibanjem pneumatika)*	kg	21 080	20 981	20 918	20 414	20 315	20 881	20 062
Statičko opterećenje prevrtanja, pun okret (Bez ugibanja pneumatika)*	kg	22 393	22 293	22 239	21 725	21 626	22 201	21 364
Sila razlamanja**	kN	260	259	251	257	257	251	232
Radna težina*	kg	35 564	35 636	35 655	36 227	36 299	35 695	36 694

* Prikazana statička opterećenja prevrtanja i radne težine su bazirani na konfiguraciji mašine sa radijalnim pneumaticima Bridgestone 875/65R29 VLTS L4, svim fluidima, rukovaocem, standardnim protivtegom, sa hladnim startovanjem, blatobranima za vožnju, sistemom Product Link, diferencijalima sa ograničenim proklizavanjem, zaštitnikom za pogonski mehanizam, sekundarnim upravljanjem i prigušivanjem buke.

** Izmereno na 102 mm iza vrha sečiva sa nakretnom osovinicom korpe kao okretnim zglobovom u skladu sa SAE J732C.

Specifikacija i nazivne vrednosti su u saglasnosti sa svim dostupnim standardima koje preporučuje Udruženje inženjera iz oblasti automobilske industrije, uključujući SAE standarde J732C koji regulišu nazivne vrednosti za utovarivače.

(Sa ugibanjem pneumatika) Potpuno usklađeno sa 14397-1 (2007) odeljcima 1 do 6, koji zahtevaju 2% verifikacije između proračuna i testiranja.

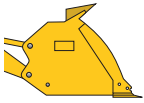
(Bez ugibanja pneumatika) Usklađeno sa ISO 14397-1 (2007) odeljcima 1 do 5.

Ilustracija prikazana u tabelama sa dimenzijama.

Na raspolaganu su druge korpe, a njihova ponuda varira po regijama. Za detalje se obratite vašem Cat dileru.

Utovarivači na točkovima 980M/982M - specifikacija

982M - Radne specifikacije sa korpama - Manipulator za agregate

Polužje	Manipulator za agregate						
Osovinica/brza spojnica							
Tip korpe	Pričvršćeno osovinicom						Manipulisanje materijalom za teške uslove rada
Vrsta sečiva	Opšte namene	Opšte namene za teške poslove			Manipulisanje materijalom		Sečivo pričvršćeno zavrtnjima
	Sečivo pričvršćeno zavrtnjima	Sečivo pričvršćeno zavrtnjima	Sečivo pričvršćeno zavrtnjima	Sečivo pričvršćeno zavrtnjima	Sečivo pričvršćeno zavrtnjima		
Kapacitet - nazivni	m ³	6,40	6,40	7,00	6,40	7,00	6,40
Kapacitet - nazivni na faktoru punjenja 110%	m ³	7,04	7,04	7,70	7,04	7,70	7,04
Širina	mm	3602	3602	3602	3602	3602	3602
16 † Visina istovarivanja pri maksimalnom dizanju i 45° istovaru	mm	3312	3312	3262	3233	3185	3248
17 † Dohvat pri maksimalnom dizanju i 45° istovaru	mm	1602	1602	1644	1516	1581	1518
Dohvat sa poravnatom podiznom rukom i poravnatom korpom	mm	3307	3307	3374	3321	3401	3311
A † Dubina kopanja	mm	132	132	132	132	120	120
12 † Transportna dužina (sa korpom)	mm	10 335	10 335	10 402	10 349	10 421	10 331
B † Ukupna visina sa maksimalno podignutom korpom	mm	6627	6626	6693	6610	6694	6607
Razmak utovarivača od centra okretanja sa korpom u položaju za nošenje	mm	15 801	15 801	15 842	15 809	15 850	15 794
Statičko opterećenje prevrtanja, pravo (Sa ugibanjem pneumatika)*	kg	26 038	26 001	25 761	25 592	24 471	24 813
Statičko opterećenje prevrtanja, pravo (Bez ugibanja pneumatika)*	kg	27 454	27 416	27 186	26 964	25 850	26 181
Statičko opterećenje prevrtanja, pun okret (Sa ugibanjem pneumatika)*	kg	22 083	22 045	21 816	21 694	20 578	20 907
Statičko opterećenje prevrtanja, pun okret (Bez ugibanja pneumatika)*	kg	23 507	23 469	23 249	23 076	21 966	22 285
Sila razlamanja**	kN	251	251	240	249	232	247
Radna težina*	kg	36 302	36 342	36 483	36 370	37 355	37 148

* Prikazana statička opterećenja prevrtanja i radne težine su bazirani na konfiguraciji mašine sa radijalnim pneumaticima Bridgestone 875/65R29 VLTS L4, svim fluidima, rukovaocem, protivtegom za agregate, sa hladnim startovanjem, blatobranima za vožnju, sistemom Product Link, diferencijalima sa ograničenim proklizavanjem, zaštitnikom za pogonski mehanizam, sekundarnim upravljanjem i prigušivanjem buke.

** Izmereno na 102 mm iza vrha sečiva sa nakretnom osovinicom korpe kao okretnim zglobovom u skladu sa SAE J732C.

Specifikacija i nazivne vrednosti su u saglasnosti sa svim dostupnim standardima koje preporučuje Udruženje inženjera iz oblasti automobilske industrije, uključujući SAE standarde J732C koji regulišu nazivne vrednosti za utovarivače.

(Sa ugibanjem pneumatika) Potpuno usklađeno sa 14397-1 (2007) odeljcima 1 do 6, koji zahtevaju 2% verifikacije između proračuna i testiranja.

(Bez ugibanja pneumatika) Usklađeno sa ISO 14397-1 (2007) odeljcima 1 do 5.

Ilustracija prikazana u tabelama sa dimenzijama.

Konfiguracija manipulatora za agregate nije kompatibilna sa zubima i segmentima, naglancima zuba, korpama za kamenje, visokim dizanjem i pneumaticima L5.

Na raspolaganu su druge korpe, a njihova ponuda varira po regijama. Za detalje se obratite vašem Cat dileru.

Standardna oprema

Standardna oprema može da varira. Za detalje se obratite vašem Cat dileru.

OKRUŽENJE RUKOVAOČA

- Kabina, pod pritiskom i zvučno prigušena, struktura ROPS/FOPS)
- Viskozni držači
- Višenamenski 18 cm kolor LCD displej sa ekranom osetljivim na dodir za prikaz slike retrovizorske kamere (kada je aktivirano kretanje unazad) u status, podešavanja i parametri zdravlja mašine
- EH kontrole, SAL (jednoosne ručice) - funkcije dizanja i nagiba
- Upravljanje, EH džojstik, senzor brzine sa povratnom reakcijom
- Predviđen za radio (regularni) uključuje antenu, zvučnike i pretvarač (na 12 V, 10 A)
- Klima uređaj, grejač i odleđivač (automatska temperatura i ventilator)
- EH parking kočnica
- Držači za napitke (2) sa odeljkom za odlaganje stvari za mobilni telefon/MP3 plejer
- Blokiranje funkcije korpe/radnog alata
- Zakačka za kaput (2)
- Filter za vazduh, kabina
- Ergonomske stepenice i rukohvati za pristup kabini
- Sirena, električna
- Svetlo, dva plafonska (kabina)
- Ogledala, spoljni retrovizori sa integrisanim spot ogledalima
- Tastatura sa 16 membranskih prekidača postavljena na stub
- 3 utičnice, 12V
- Sedište, Cat Comfort (presvučeno tkaninom) sa pneumatskim ovesenjem
- Sigurnosni pojas, uvlačeći 51 mm, sa pokazivačem
- Upravljanje, sekundarno
- Štitnik od sunca, prednji
- Prednji i zadnji natapajući brisači/perači, periodičan prednji brisač
- Prozor, klizni (leva i desna strana)
- Mesto za vezivanje kabine

KOMPJUTERIZOVAN MONITORSKI SISTEM

- Sa sledećim instrumentima:
 - Brzinomer/obrtomer
 - Digitalni pokazivač opsega stepena prenosa
 - Nivo fluida za dizel izduvne gasove (DEF)
 - Temperatura: rashladna tečnost motora, hidraulično ulje, ulje menjača
 - Nivo goriva

- Sa sledećim pokazivačima upozorenja:
 - Regeneracija
 - Temperatura: ulje osovine, usisni vod motora
 - Pritisak: motorno ulje, visok/nizak pritisak goriva, ulja glavnog upravljačkog sistema, ulja radne kočnice
 - Visok/nizak napon baterije
 - Zagušenje filtera vazduha motora
 - Zagušenje filtera hidrauličnog ulja
 - Nizak nivo hidrauličnog ulja
 - Parking kočnica
 - Nizak nivo DEF
 - Obilazak filtera menjača

ELEKTRIČNI SISTEM I RASVETA

- Baterije (2), bez održavanja, 1.400 ampera hladnog okretanja (CCA)
- Ključ za paljenje; prekidač za startovanje/zaustavljanje
- Starter, električni, za teške uslove rada
- Sistem za startovanje i punjenje (na 24 V)
- Sistem osvetljenja:
 - Četiri halogena radna svetla (na kabini)
 - Dva halogena svetla za vožnju na putu (sa pokazivačima skretanja)
 - Dva halogena svetla za nazad (na haubi)
- Alarm, za vožnju unazad
- Alternator, 145 A, sa četkicama
- Glavni kontakt prekidač
- Priključak za startovanje (kablovi nisu uključeni u isporuku)

TEHNOLOGIJA CAT CONNECT

- Tehnologija Link: Product Link
- Tehnologije DETECT: retrovizorska kamera

POGONSKI MEHANIZAM

- Motor, Cat C13 ACERT zadovoljava standarde emisije stepen IV
- Cat Modul za čistu emisiju (CEM) sa rezervoarom i pumpom fluida za dizel izduvne gasove (DEF)
- Pumpa za odzračenje (električna)
- Odvajač goriva/vode
- Pretprečištač, dovod vazduha motora
- Ekonomičan režim (po izboru)
- Menjač, automatski planetarni Power Shift (4F/4R)
- Pretvarač obrtnog momenta, blokirajuće kvačilo sa statorom slobodnog hoda
- Prekidač, blokiranje neutralizatora menjača
- Osovine, otvoreni diferencijal, prednji i zadnji
- Menjač za teške uslove rada (982M)
- Osovine, ekološki ispusti
- Kočnice, kompletno hidraulični zatvoreni mokri diskovi sa integrisanim kočionim sistemom (IBS)

- Pokazivači istrošenosti kočnica
- Parking kočnica, disk i jahač
- Ventilator, radiator, elektronski kontrolisan, hidraulično pogonjen, sa senzorom na temperaturu, na zahtev
- Radijator, za puno naslaga, 6 rebara po inču, kapacitet hlađenja do 43°C

POLUŽJE

- Polužje, Z-poluga, poprečna gređa/nagibne poluge odlivene u komadu
- Isključnik, dizanje i nagib, automatski (podesiv iz kabine)

HIDRAULIČNI SISTEM

- Hidraulični sistem, osetljiv na opterećenje
- Upravljanje, osetljivo na opterećenje
- Mirna vožnja, 2V
- Daljinski dijagnostički merni priključci
- Creva, Cat XT™
- Priključci, Cat zaptivni prstenovi ORFS
- Hladnjak hidrauličnog ulja (na šarnirima)
- Ventili za uzimanje uzorka ulja

FLUIDI

- Prethodno pomešana rashladna tečnost produženog trajanja (ELC) sa zaštitom od smrzavanja do -34° C

OSTALA STANDARDNA OPREMA

- Jednodelna podižuća hauba sa bočnim i zadnjim vratima
- Servisni centri (električni i hidraulični)
- Platforma, za pranje prozora
- Automatsko isključivanje u praznom hodu
- Blatobrani, prednji čelični sa odbojnicima za blato/zadnji sa produžecima
- Zaštitnik, pogonski mehanizam
- Ekološki ispusti za motor, menjač i hidrauliku
- Predviđen za startnu podršku etrom
- Zaštitna rešetka, od letećih otpadaka
- Filteri: gorivo, vazduh motora, motorno ulje, hidraulično ulje, menjač
- Hladnjak goriva
- Mazalica
- Poteznica, vučna sa osovinicom
- Pretprečištač sa kišnim poklopcem
- Vizuelni merači: nivo rashladne tečnosti motora, hidrauličnog ulja i ulja menjača
- Kutija sa alatom
- Zaštita od vandalizma, poklopci sa bravama

Dodatna oprema

Dodatna oprema može da varira. Za detalje se obratite vašem Cat dileru.

OKRUŽENJE RUKOVAOCA

- Vrata, daljinski sistem otvaranja
- Poklopac, metalni za HVAC
- EH kontrole, SAL treća funkcija
- EH kontrole, dizanje i nagib džojstikom
 - Dodatni integrisani okretni prekidači za treću funkciju
- Filter, karbonski za svež vazduh
- Oglledala, grejani spoljni retrovizori sa integrisanim spot ogledalima
- Pretprečistač, za HVAC
- Pretprečistač, HVAC (RESPA)
- Radio, AM/FM/CD/USB/MP3 Bluetooth
- Radio, predviđen za CB
- Sedište, grejano pneumatsko
- Upravljanje, EH volan sa prebacivačem smera FNR i biračem stepena prenosa
 - Dodatni FNR sa komandama priključka
- Krov, metalni
- Štitnik od sunca, zadnji
- Prozori, sa gumenim držačima
- Prozori, sa prednjim zaštitnikom
- Prozori, sa prednjim zaštitnikom za teške poslove
- Prozori, sa kompletnim zaštitnicima napred, nazad i sa strane

ELEKTRIČNI SISTEM I RASVETA

- Četiri dodatna halogena radna svetla na kabini ili
- Dva dodatna pomoćna prednja HI LED i dva dodatna pomoćna zadnja LED radna svetla na kabini, sa dva LED radna svetla na rešetki radijatora i LED prednjim pokazivačima skretanja, a uključuje i zamenu standardna četiri halogena radna svetla na kabini sa četiri LED radna svetla (standardna ponuda i jedino svetlo za vožnju na putu je halogeno svetlo za vožnju)
- Upozoravajuća stroboskopska rotirka
- Obrtni stroboskop
- Spoljno svetlo pokazivača za sigurnosni pojas
- Ograničavač brzine - 20 km/h (samo u Evropi)

STARTERI, BATERIJE I ALTERNATORI

- Baterije (4), bez održavanja 1.400 CCA sa grejač rashladne tečnosti motora na 240V

TEHNOLOGIJA CAT CONNECT

- Tehnologija Link: VIMS™
- Tehnologije Payload:
 - Automatizovano kopanje agregata
 - Cat Production Measurement 2.0
 - Štampač
- Tehnologije Detect:
 - Cat detekcija objekata sa zadnje strane
- Sistem zaštite mašine

POGONSKI MEHANIZAM

- Osovine
 - Diferencijali: ograničeno proklizavanje, prednji ili zadnji
 - Hladnjak ulja osovine
- Menjač za teške uslove rada (980M)
- Ventilator, VPF (ventilator promenljivog koraka), automatska i manuelna kontrola
- Radijator, za malo naslaga, 9 rebara po inču, kapacitet hlađenja za visoke temperature okoline do 47°C

POLUŽJE

- Visoko dizanje (980M)
- Za stabla (980M)
- Predviđen za brzu spojnicu

RADNI ALATI

- Korpe velikog kapaciteta
- Viljuške, paletne
- Viljuške, za stabla

HIDRAULIČNI SISTEM

- Treća funkcija sa mirnom vožnjom
 - Standardno polužje
 - Polužje za visoko dizanje (980M)
 - Polužje za stabla

FLUIDI

- Prethodno pomešana rashladna tečnost produženog trajanja (ELC) sa zaštitom od smrzavanja do -50° C

OSTALA DODATNA OPREMA

- Cat sistem za automatsko podmazivanje
- Podmetači za točkove
- Blatobrani, za vožnju
- Zamena motornog ulja, velika brzina
- Rezervoar goriva, brzo punjenje
- Pretprečistač, turbinski
- Pretprečistač, za otpatke

OSTALE OPCIONE KONFIGURACIJE

- Izvedba za visoko dizanje (980M)
- Izvedba za čeličane (980M)
- Izvedba za stabla (980M)
- Manipulator za blokove (980M)
- Manipulator za agregate (980M, 982M)

Za potpunija obaveštenja o Cat proizvodima, uslugama dilera i industrijskim rešenjima, posetite nas na web-u na adresi www.cat.com

AEHQ7963
(Evropa)

© 2016 Caterpillar
Sva prava zadržana

Materijali i specifikacija su podložni promeni bez objave. Mašine na fotografijama možda imaju dodatnu opremu. Obratite se vašem Cat dileru za raspoložive opcije.

CAT, CATERPILLAR, SAFETY.CAT.COM, njihove oznake, "Caterpillar žuta" i "Power Edge" trgovački detalj, kao i identitet korporacije i proizvoda, koji su ovde korišćeni, su trgovačke oznake Caterpillar-a i ne smeju se koristiti bez odobrenja.

VisionLink je trgovačka oznaka kompanije Trimble Navigation Limited, registrovane u SAD i u drugim zemljama.

