



CAT[®] VIBRACIONI VALJCI ZA ZEMLJIŠTE SA JEDNIM VALJKOM

7-20 METRIČKIH TONA (7,7-22 SAD TONA)

BUILT FOR IT.[™]



SADRŽAJ

Ključne koristi	4-5
Karakteristike mašine	6-7
Sistem sabijanja i performanse	8-9
Cat® kontrola sabijanja	10-11
Pogonski mehanizam	12-13
Udobnost rukovaoca	14-15
Kontrolna konzola	16-17
Opcije	18-19
Servisiranje	20
Održivost	21
Obuka	22
Specifikacije	23-25
Dimenzije	26-27



MODELI >

CS/CP44B⁵
CS/CP54B
CS/CP56B¹
CS64B²
CS66B⁴
CS/CP68B
CS/CP74B
CS76B4 CS78B
CS79B³



ISPOD SVEGA

POUZDANOST. Zahvaljujući ogromnom iskustvu u industriji zemljanih radova, kompanija Caterpillar je proizvela liniju proizvoda vibracionih valjaka za zemljište koji korisnicima u celom svetu pružaju sigurnost da znaju da će osnova koju grade podržati njihov projekat.

SVESTRANOST. Mašina treba da radi da bi bila isplativa. Cat vibracioni valjci za zemljište su dobro opremljeni da obavljaju široki opseg primena. Opcije kao što su kompleti nazubljene navlake, noževi za poravnavanje i Cat kontrola sabijanja dodaju mogućnosti, čime Cat vibracioni valjak za zemljište predstavlja izabranu mašinu bez obzira na to šta zahteva primena.

PRODUKTIVNOST. Cat vibracioni valjci za zemljište čine više od prostog držanja koraka – oni daju ritam, čime obebeđuju da ispunite svoja obećanja bez obzira na to koliko je težak posao.

KVALITET. Sva ta proizvodnja ne dolazi po cenu velikog kvaliteta i ujednačenog sabijanja. Cat vibracioni valjci za zemljište olakšavaju rukovaocu da održi izuzetan kvalitet rada čak i tokom najzahtevnijih rasporeda.

VREDNOST. Produženi intervali servisiranja pružaju uštedu kroz veću raspoloživost mašine i produžene intervale između zamena tečnosti i filtera.

POUZDANOST. Mašine imaju dokazani dizajn, a komponente su napravljene da traju.

Pouzdanost. Svestranost. Produktivnost. Kvalitet. Vrednost. Pouzdanost.



CAT VIBRACIONI VALJCI ZA ZEMLJIŠTE DAJU REZULTATE

Cat vibracioni valjci za zemljište imaju veću težinu, povećanu amplitudu i naprednu tehnologiju da biste brzo ostvarili ciljenu gustinu. Dugi intervali servisiranja smanjuju upotrebu potrošnog materijala i održavaju da mašina radi ceo dan, od svitanja do sumraka. A legendarna Cat trajnost pruža veliku vrednost prilikom ponovne prodaje kada dođe vreme za zamenu.

SUPERIORNE PERFORMANSE SABIJANJA

- Veća težina na valjku
- Veća amplituda
- Dokazani, pouzdani Cat klinasti vibracioni sistem
- Funkcija automatske vibracije pruža ujednačenije sabijanje
- Automatsko regulisanje brzine olakšava održavanje stalnog razmaka delovanja radi ujednačenog sabijanja

TEHNOLOGIJA OSIGURAVA KVALITET I EFIKASNOST

- Tehnologija merenja sabijanja Cat kontrole sabijanja eliminiše potrebu da se oslanjate na ljudsku intuiciju i potencijalno smanjuje količinu opreme i broj ljudi koji su potrebni na gradilištu. Cat kontrola sabijanja ima rešenja koja funkcionišu sa svim valjcima na svim tipovima zemljišta
- Automatski sistemi – automatska vibracija, eko-režim, automatsko regulisanje brzine – obezbeđuju ujednačenost, kvalitet i efikasnost

IZVANREDNA UDOBNOŠĆ RUKOVAOCA

- Mesto rukovaoca se prilagođava da bi odgovaralo udobnosti rukovaoca
- Integrirani displej i konzola pružaju pristup postavkama, radnim informacijama i dijagnostici dodirom prsta
- Odlična vidljivost je poboljšana većim retrovizorima
- Redizajnirana ROPS/FOPS kabina sa odličnom kontrolom klimatizacije

ODLIČNO SERVISIRANJE

- Vizuelni indikatori pružaju trenutne vizuelne informacije tokom rutinskih servisnih provera
- Samodijagnostika nadgleda rad i obaveštava rukovaoca o neobičnom radu
- Dugi intervali servisiranja smanjuju radne troškove
- Opsežne usluge podrške Cat dilera nemaju rivala u industriji

CAT MOTOR SA ACERT™ TEHNOLOGIJOM

- Zadovoljava standarde o emisijama za zemlje u kojima je to potrebno
- Zahteva minimalno održavanje
- Eko-režim smanjuje potrošnju goriva pod normalnim radnim uslovima
- Funkcija automatskog regulisanja brzine poboljšava ujednačenost sabijanja

Cat vibracioni valjci za zemljište koriste našu veliku stručnost u zemljanim radovima da bi vam pružili funkcije i performanse koje su vam potrebne za uspeh i rast. Pouzdajte se u Cat da ćete dobiti ujednačeno sabijanje koje zadovoljava specifikacije – svaki put.

NAPOMENA: Neke funkcije nisu dostupne na svim mašinama na svim tržištima. Obratite se Cat dileru da biste proverili dostupnost u vašem regionu.



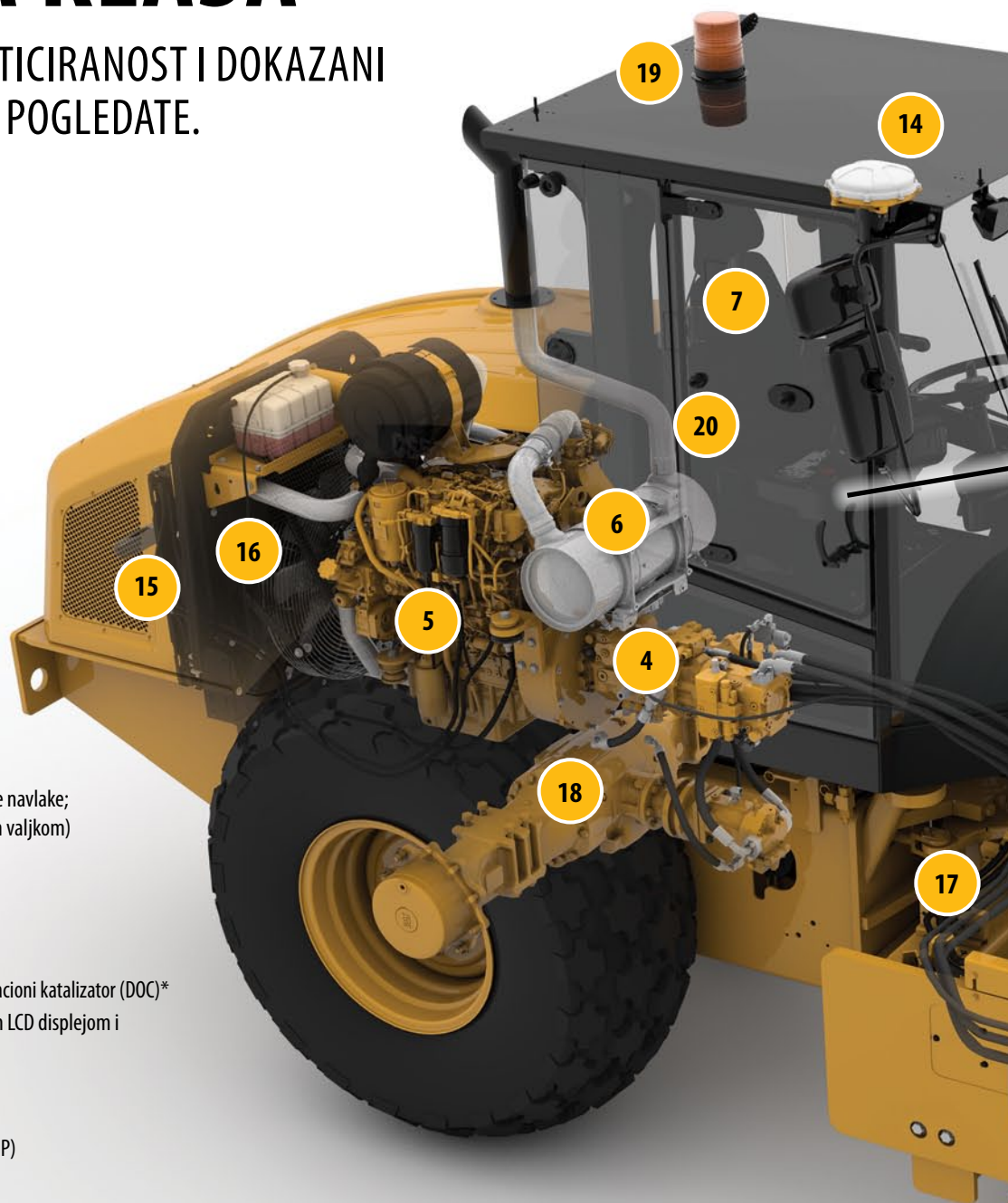
SAVRŠENA VREDNOST

DOKAZANA PRODUKTIVNOST, POUZDANOST I TRAJNOST.



SVETSKA KLASA

DOVITLJIVOST, SOFISTICIRANOST I DOKAZANI SISTEMI GDE GOD DA POGLEDATE.



1. Glatki valjak (opcija kompleta nazubljene navlake; dostupna je konfiguracija sa nazubljenim valjkom)
2. Cat klinasti vibracioni sistem
3. ROPS/FOPS kabina
4. Sistem sa dve pokretačke pumpe
5. Cat C4.4 motor sa ACERT
6. Filter za čestice u dizelu (DPF) i dizel oksidacioni katalizator (DOC)*
7. Obrtno sedište rukovaoca sa integrisanim LCD displejom i kontrolnom konzolom
8. Univerzalni branik
9. Nož za poravnavanje (opcija)
10. Cat kontrola sabijanja (opcija; CMV ili MDP)
11. Eko-režim
12. Automatska kontrola brzine
13. Automatska vibracija
14. Cat kontrola sabijanja sa GNSS mapiranjem (opcija)
15. Hladnjak za ulje i kondenzator koji se naginju
16. Ventilator promenljive brzine
17. Kuka koja ne treba da se održava
18. Diferencijal sa ograničenim proklizavanjem
19. Žuto rotaciono svetlo (opcija)
20. Product Link™ (opcija)

* Prikazana tehnologija koja smanjuje emisije zadovoljava standarde o emisijama SAD EPA nivoa 4 / EU nivoa IIIB. Konfiguracija može da se razlikuje u zavisnosti od tržišta. Pogledajte stranicu 13 gde je prikazana konfiguracija nivoa 4 (konačni) / nivoa IV.

OPCIJE NAZUBLJENOG VALJKA I KOMPLETA NAZUBLJENE NAVLAKE

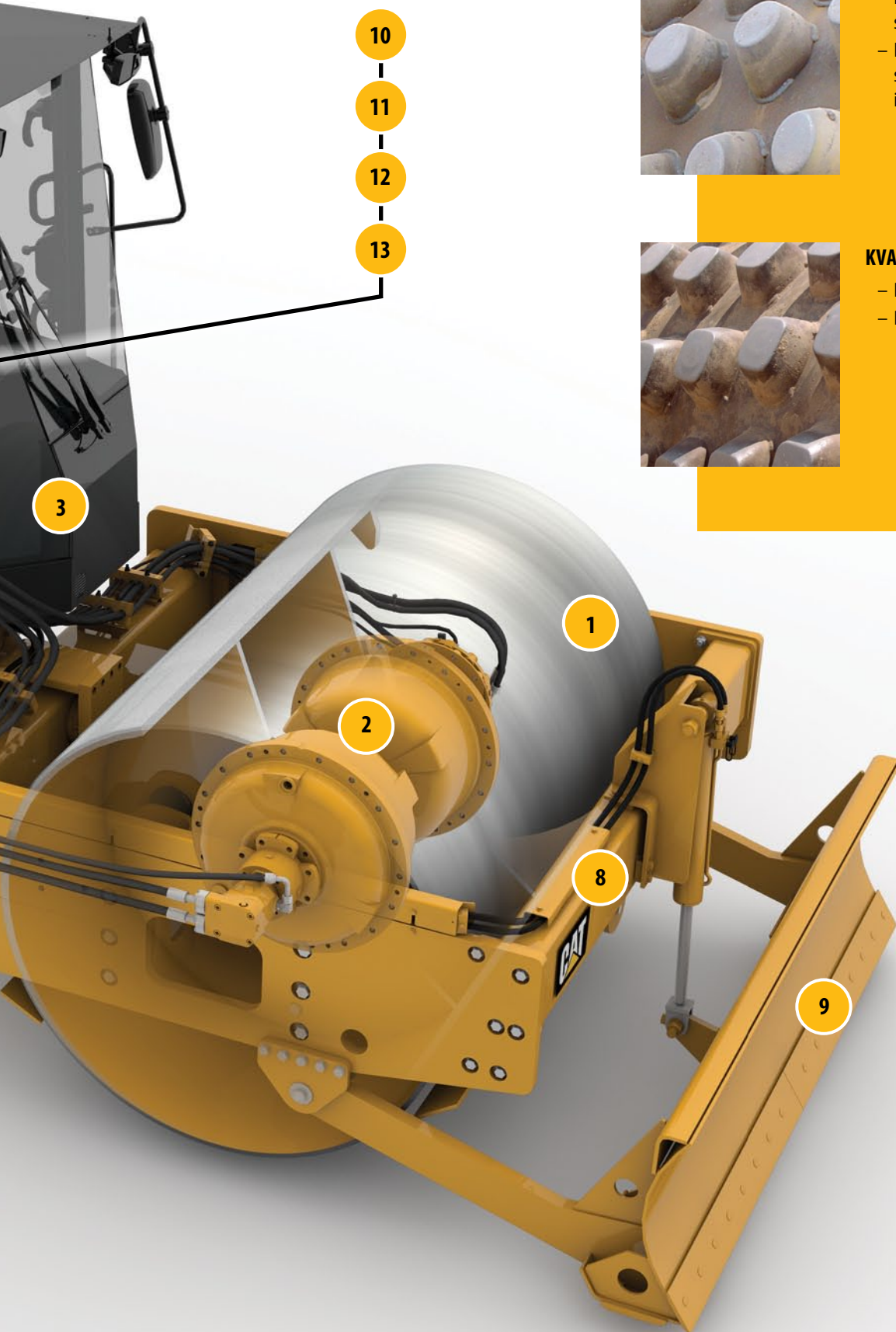
OVALNI DIZAJN ZUBA

- Proizvodi superiorne krupnozrne rezultate sabijanja tako što dublje prodire u podlogu
- Konusni dizajn uvodi horizontalnu silu sabijanja i smanjuje skupljanje materijala između zuba



KVADRATNI DIZAJN ZUBA

- Pruža dobre sitnozrne rezultate sabijanja
- Pruža najbolje zaptivanje površine



SPAKOVANA SNAGA

BRŽE OSTVARIVANJE KVALITETA SABIJANJA.



DOBAR POSAO ZAVRŠEN ODMAH

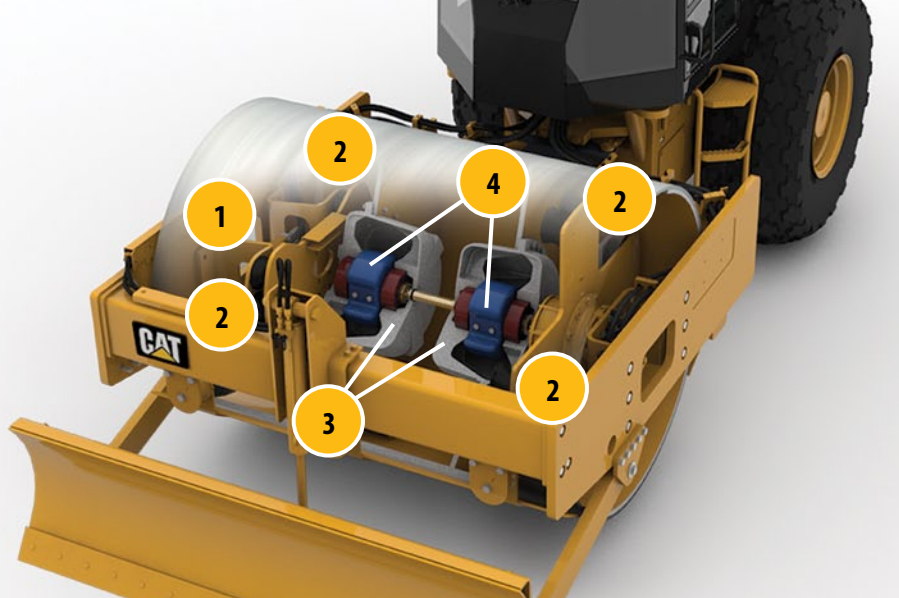
Cat vibracioni valjci za zemljište brzo ostvaruju ciljano sabijanje zbog optimizovanog tega i amplitude. Ugrađena tehnologija pomaže da se lako stvori ujednačeno, kvalitetno sabijanje.

POBOLJŠANE PERFORMANSE SABIJANJA

- Teg na valjku je optimizovan za maksimalne performanse
- Povećana amplituda pruža veću snagu sabijanja
- Funkcija automatskog regulisanja brzine olakšava održavanje ujednačenosti tako što eliminiše brzinu mašine kao promenljivu*
- Funkcija automatske vibracije optimizuje ujednačeno sabijanje
- Opcioni sistemi merenja sabijanja povećavaju efikasnost i obezbeđuju kvalitet

CAT KLINASTI VIBRACIONI SISTEM

- Praktično bez održavanja: zamena ulja u vibracionom ležaju na 3 godine/3000 časova; nije potrebno planirano uzimanje uzoraka ulja
- Ekskluzivni ekscentrični teg pruža veliku pouzdanost, glatke performanse i malu buku
- Opciona promenljiva frekvencija povećava performanse sabijanja dok je aktiviran eko-režim, čime se obezbeđuje smanjena potrošnja goriva bez žrtvovanja performansi sabijanja



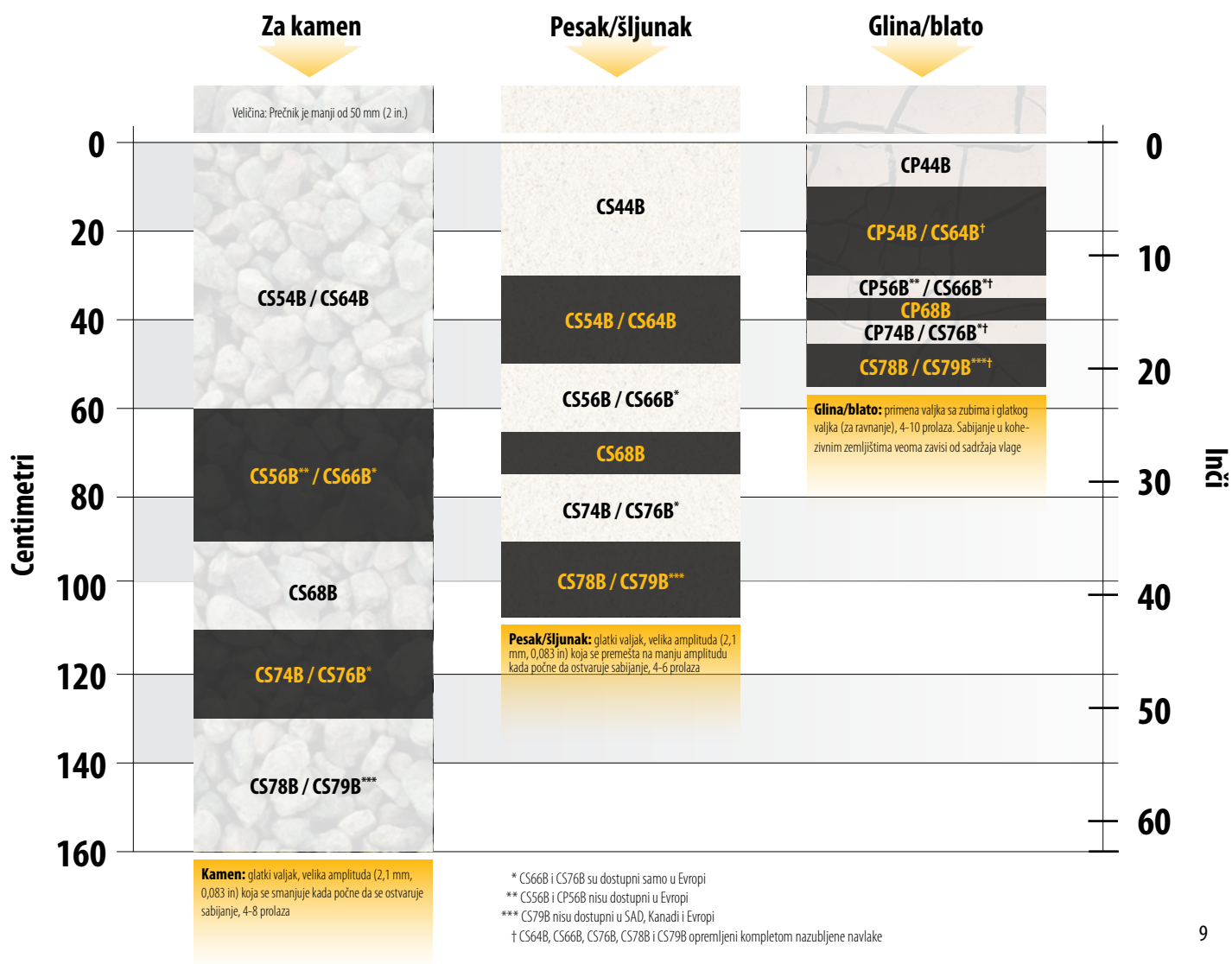
- 1. Motor vibracionog sistema
- 2. Iso-nosači
- 3. Cat klinasti vibracioni sistem

- 4. Ekskluzivni Cat ekscentrični tegovi
- 5. Izbor frekvencije
- 6. Izbor amplitude

- 7. Kontrola automatske vibracije

Dubina sabijanja za vibracione valjke za zemljište

Pod pretpostavkom da je specifikacija gustine 95% standardnog Proktorovog testa i da može značajno da se menja zbog različitih uslova u zemljištu.





TEHNOLOGIJA MERENJA SABIJANJA

VIŠE OD INTUICIJE RUKOVAOCA.

CAT KONTROLA SABIJANJA

Cat kontrola sabijanja poboljšava kvalitet i efikasnost tako što pruža informacije koje omogućavaju rukovaocu da odredi kada sabijanje zadovolji specifikacije. Sistem može da se podesi od jednostavnog očitavanja sabijanja u realnom vremenu do potpunog mapiranja podataka. Rešenja koja odgovaraju vašim potrebama i mogu da rastu s vama.

KARAKTERISTIKE

- Dostupne su dve tehnologije merenja sabijanja: Vrednost merenja sabijanja (Compaction Meter Value – CMV) ili Cat ekskluzivna Pogonska snaga mašine (Machine Drive Power – MDP) ili obe tehnologije (samo na CS modelima sa glatkim valjkom)
- Fabrički integrisane komponente i jedinice displeja na konzoli
- Može da se poboljša mogućnošću mapiranja ako se dodaju SBAS GNSS (Global Navigation Satellite System – Globalni navigacioni satelitski sistem) antena za mapiranje i namenska jedinica displeja
- Dostupna mogućnost RTK GNSS mapiranja pruža veću preciznost od sistema SBAS

VREDNOST MERENJA SABIJANJA (CMV)

- Sistem merenja koji se zasniva na meraču ubrzanja za granularna zemljišta na mašinama sa glatkim valjkom
- Sistem radi dok valjak vibrira i meri duboko u tlo, obično više od jednog metra (3,3 ft) u zavisnosti od sastava zemljišta i tako pruža sliku onoga šta se nalazi ispod površine
- Može da otkrije mesta skrivenih anomalija (kao što su zakopani predmeti, kamenje, gomile gline) ili oblasti sa lošim sabijanjem
- Može da ukaže na to da je potrebno dodati još vlage da bi se pomoglo sabijanje

POGONSKA SNAGA MAŠINE (MDP)

- Ekskluzivna tehnologija dostupna samo od kompanije Caterpillar
- Ukazuje na krutost zemljišta tako što meri otpor valjanja
- Dostupno na svim Cat B serijama vibracionih valjaka za zemljište, osim na modelima CS44B i CP44B – na nazubljenim valjcima, glatkim valjcima i glatkim valjcima sa kompletima nazubljene navlake
- Može da se koristi na svim tipovima zemljišta, kohezivnim i nekohezivnim
- Meri ono što je važno, bliže dubini podloge od materijala koji se sabija, do dubine od oko 30 do 60 cm (1-2 ft)
- Dubina merenja omogućava da se rezultati lakše povežu sa prenosnom opremom za merenje, kao što su lagani padajući deflektometri i nuklearni merači
- Radi sa nepokretnim i vibracionim valjkom
- Smanjuje rizik od prevelikog sabijanja kada se koristi za kontrolni prolaz pošto nije potrebna vibracija valjka

KLJUČNE KORISTI TEHNOLOGIJE CAT KONTROLE SABIJANJA

- Pomaže ekipama da izbegnu skupo popravlanje
- Sprečava oslanjanje na intuiciju rukovaoca
- Smanjuje potrebu za kontrolnim valjcima*
- Sistem mapiranja može da poboljša noćne mogućnosti tako što pruža vizuelnu referencu za rad*
- Uzima u obzir svaki kvadratni metar/kvadratnu stopu na gradilištu*
- Pogonska snaga mašine radi na svim konfiguracijama valjaka i na svim tipovima zemljišta: kohezivnim, polukohezivnim i granularnim
- Praćenje podataka pomaže da se pronađu skrivene efikasnosti*

* Sa opcijom GNSS mapiranja



POGONSKI SISTEM

DOKAZANA SPOSOBNOST SAVLADAVANJA USPONA I ZAVISNOST OD VUČE.

NAPRAVLJENO DA TRAJE

Proizvodne Cat vibracione valjke za zemljište pokreću Cat motori sa ACERT tehnologijom¹. Motori pružaju snagu koja je potrebna na teškim gradilištima. I nemojte zaboraviti trajnost: snažne komponente produžavaju radni vek valjka.

SNAGA TAMO GDE VAM TREBA

- Sistem sa dve pokretačke pumpe pruža odvojeni, balansirani protok do motora zadnje osovine i pogonskog motora valjka
- Izuzetna sposobnost savladavanja uspona i vuča prilikom kretanja unapred i unazad
- Diferencijal sa ograničenim proklizavanjem pruža stabilnu snagu na mekom ili klizavom terenu tako što prenosi obrtni momenat na točak koji ima bolju vuču
- Lako pokretljiva poluga na desnoj strani kontrolne konzole pruža jednostavnu kontrolu pokretanja unapred i unazad
- Najveća brzina, unapred i unazad, iznosi 11,4 km/h (7 mph)²

NAPREDAN MOTOR

- Elektronski kontrolni modul (ECM) pruža optimalne performanse pomoću precizno sinhronizovanog otvaranja ventila i dovoda goriva
- ECM omogućava samodijagnostiku koja upozorava rukovaoca o nenormalnom radu putem LCD displeja. Napredne mogućnosti rešavanja problema i dijagnostike mogu da se obave pomoću softvera Electronic Technician (Cat ET)
- Lak pristup celom odeljku motora i modulu za hlađenje radi jednostavnog i brzog servisiranja
- Mašine koje su dostupne u Sjedinjenim Državama, Kanadi i Evropi zadovoljavaju standarde o emisijama SAD EPA nivoa 4 (konačni)/EU nivoa IV

1 – Modeli CS/CP44B sadrže Cat C3.4B motor

2 – Razlikuje se prema modelu



CAT MOTORI: OPTIMIZOVANI ZA SNAGU I EFIKASNOST

CS/CP44B

**75 kW
(100,6 hp)**

CS/CP54B, CS64B

98 kW (131 hp)*

CS/CP56B, CS66B, CS/CP68B

117 kW (157 hp)*

CS/CP74B, CS76B, CS78B, CS79B

129,5 kW (173,7 hp)

*Bruto snaga: ISO 14396
Nominalna brzina: 2200 o/min*

* Malo se razlikuje u zavisnosti od motora



1. Motor Cat C4.4 ACERT
2. Rezervoar za rashladnu tečnost
3. Ventilator promenljive brzine
4. Filter za vazduh
5. Mesto za punjenje ulja
6. Filter sistema za selektivnu katalitičku redukciju (SCR)
7. Dizel oksidacioni katalizator (DOC)
8. Hladnjak za ulje koji se naginje

Napomena: Prikazani motori sadrže modul za emisije koji zadovoljava standarde o emisijama
SAD EPA nivoa 4f i EU nivoa IV i dostupni su samo na tržištima gde je to potrebno.

Modeli CS/CP44B sadrže Cat C3.4B motor

UDOBNOST RUKOVAOCA

POBOLJŠANO MESTO RUKOVAOCA POVEĆAVA PERFORMANSE RUKOVAOCA.

Dobra vidljivost omogućava efikasnu komunikaciju i poboljšava pažnju. Dug rad može da umori rukovaoce. Zbog toga kompanija Caterpillar dizajnira mesta rukovaoce koja pružaju odličnu kontrolu, vidljivost i udobnost.



UDOBNOST JE VAŽNA

Cat vibracioni valjci za zemljište su napravljeni za ekstremne radne uslove, ali rukovaoce nisu. Zato je udobnost ugrađena u svaki model. Udobnost održava rukovaoce da budu pažljivi, što poboljšava produktivnost i bezbednost. Udobna oprema pomaže vam i da zadržite ključne zaposlene izbegavajući dodatnu obuku i troškove zapošljavanja.

MESTO RUKOVAOCA

- Kontrole i LCD displej* koji su integrisani u obrtno podesivo sedište pomeraju se sa rukovaoceom
- Sedište presvučeno vinilom za konfiguracije sa ROPS/FOPS nadstrešnicom ili čeličnom nadstrešnicom protiv sunca[†]; tkanina za mašine opremljene ROPS/FOPS kabinom
- Opciono deluks vazdušno sedište sa visokim naslonom (samo za kabinu)
- Podna prostirka koja apsorbuje vibracije
- Priključak za napajanje od 12 V koji odgovara i komunikacionim uređajima
- Udobni sigurnosni pojas
- Praktični držači za čaše

IZUZETNA VIDLJIVOST I UDOBNOST

- Neometana vidljivost ivica valjka i zadnjih pneumatika
- Veći broj velikih retrovizora pruža široku vidljivost unazad
- Standardni paket svetala pruža vrhunsko osvetljenje; opciono nadograđeni paket svetala poboljšava ukupno osvetljenje
- Mala buka mašine, mali prenos vibracija do rukovaoce
- Konzola koja se naginje i podesiva sedišta se prilagođavaju rukovaoce
- Kabina sadrži kontrolu klimatizacije i ima grejač i klima-uređaj
- Kabina je opremljena novim prozorima koji se otvaraju prema spolja, što pruža odličnu unakrsnu ventilaciju

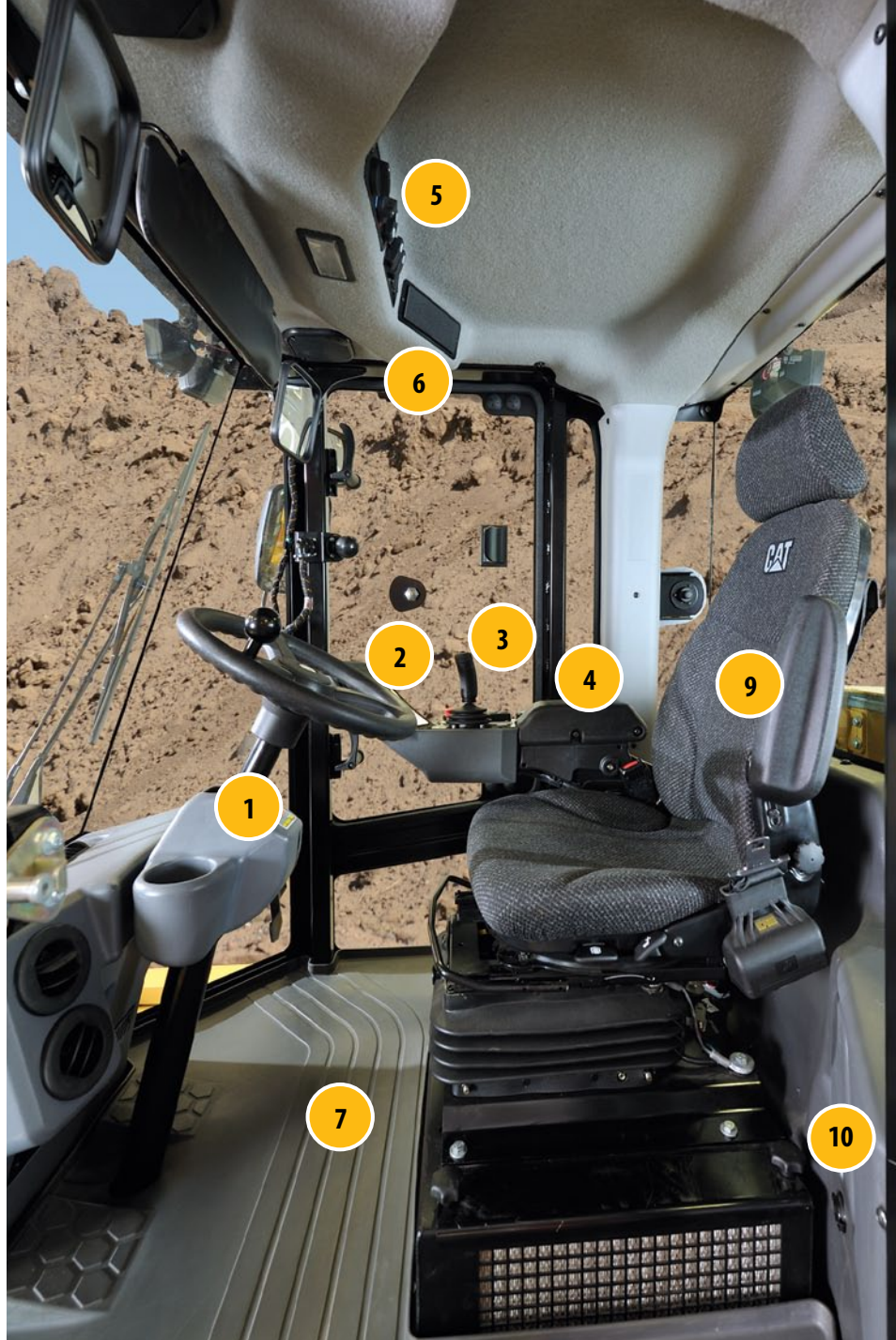
Napomena:

* Standardno na nekim mašinama, opciono na drugim

** Nije dostupno na modelima CS/CP44B

† Konfiguracija sa čeličnom nadstrešnicom protiv sunca nije dostupna na svim tržištima
Obratite se Cat dileru da biste proverili dostupnost u vašem regionu.

1. Upravljačka konzola koja se naginje i ima držače za čaše
2. Višefunkcijski LCD displej*
3. Elektronska pokretačka poluga sa dugmetom za aktiviranje vibracionog sistema (i opciona kontrola za nož za poravnavanje)
4. Kontrolna konzola
5. Kontrola klimatizacije
6. Priprema za radio-uređaj
7. Podna prostirka
8. Obrtno sedište rukovaoca presvučeno vinilom
9. Opciono deluks vazdušno sedište rukovaoca sa visokim naslonom** (samo za kabinu)
10. Utičnica za napajanje od 12 V



Redizajnirana kabina sadrži kontrole i višefunkcionalni LCD displej koji su integrisani u obrtno podesivo sedište. Dostupno je i deluks vazdušno sedište sa visokim naslonom. ** Kontrola klimatizacije je izvanredna.*



KONTROLA VRHOM PRSTA

POUZDAN RAD.

POD KONTROLOM

Novi dizajn konzole za Cat vibracione valjke za zemljište je praktičan i pomaže rukovaocima da brzo pronađu ono što im je potrebno onda kada im je potrebno. Intuitivna upotreba pruža rukovaocima pouzdanost koja im je potrebna da bi iskoristili tehnologiju i produktivnost koji su ugrađeni u mašine.

PRAKTIČNA KONZOLA

- Kontrole su integrisane u sedišta i uvek nadohvat ruke
- Softverski tasteri i preklopni prekidači se lako koriste

LCD DISPLEJ*

- Višestruke funkcije koje obuhvataju podatke o mašini, dijagnostiku i očitavanja za opcionu Cat kontrolu sabijanja
- Integrisan u sedišta, pa ostaje na istom mestu čak i ako se sedišta obrne
- Poklopac protiv obijanja sa bravom za mašine na kojima je postavljena ROPS/FOPS nadstrešnica i čelična nadstrešnica protiv sunca
- Pozadinsko osvetljenje za dobru vidljivost u svim uslovima osvetljenja

*Neke funkcije su opcione ili nisu dostupne na svim mašinama na svim tržištima. Obratite se Cat dileru da biste proverili dostupnost u vašem regionu.



Višefunkcijski LCD displej pruža digitalne instrumente, samodijagnostiku i osnovno merenje sabijanja u realnom vremenu (opciono) da bi rukovalac bio informisan i pružio ukupno bolje performanse na gradilištu.



- | | |
|--|---|
| 1. Integrisani višenamenski LCD displej* | 11. Selektor brzine motora/eko-režima |
| 2. Pokretačka poluga | 12. Kontrolni prekidači za svetla/rotaciono svetlo |
| 3. Dugme za aktiviranje vibracionog sistema | 13. Prekidač paljenja |
| 4. Dugme za zaustavljanje u slučaju vanredne situacije | 14. Naslon za ruke |
| 5. Aktiviranje ručne kočnice | 15. Sirena |
| 6. Izbor frekvencije | 16. Opciona pokretačka poluga sa integrisanom kontrolom za nož za poravnavanje* |
| 7. Izbor amplitude | 17. Kontrola za podizanje i spuštanje noža* (plavo) |
| 8. Kontrola automatske vibracije | 18. Slobodno kretanje noža* (zeleno) |
| 9. Automatska kontrola brzine* | 19. Aktiviranje vibracionog sistema* (crveno) |
| 10. Selektor brzine pokretanja | |

OPCIJE

VEĆA PRILAGODLJIVOST, PRODUKTIVNOST I UDOBNOST.

Opciona oprema omogućava prilagođavanje performansi Cat vibracionog valjka za zemljište tako da zadovolji posebne potrebe vaše primene.

KOMPLET NAZUBLJENE NAVLAKE

Komplet nazubljene navlake je dostupan za sve modele sa glatkim valjkom, što obuhvata modele CS44B, CS54B, CS56B, CS64B, CS66B, CS68B, CS74B, CS76B, CS78B i CS79B. Komplet nazubljene navlake pruža prilagodljivost tako što omogućava da mašina sa glatkim valjkom sabija polukohezivne i kohezivne materijale. Komplet dolazi sa izmenjivim strugačima za gladak valjak i nazubljenu navlaku. Dostupni su ovalni i kvadratni dizajn zuba.

PRODUCT LINK

Opcioni sistem Product Link pruža precizne, pravovremene i korisne informacije o lokaciji, iskorišćenosti i stanju opreme. Sistem poboljšava dijagnostikovanje, planiranje održavanja i troškove tako što obezbeđuje komunikacioni tok važnih podataka o mašini i informacija o lokaciji između dilera i kupca.





NOŽ ZA PORAVNAVANJE

Nož za poravnavanje je dostupan za modele sa nazubljenim valjkom CP44B, CP56B, CP68B i CP74B, kao i za modele sa glatkim valjkom CS44B, CS56B, CS66B, CS68B i CS74B. Nož sadrži novi sistem postavljanja zavrtnjima, što omogućava skidanje i stavljanje. Univerzalni dizajn branika to omogućava.

Nož za poravnavanje se kontroliše prekidačima koji se nalaze na pokretačkoj poluzi, osim na modelu CS/CP44B koji koristi nožnu pedal.

OSTALE OPCIJE*

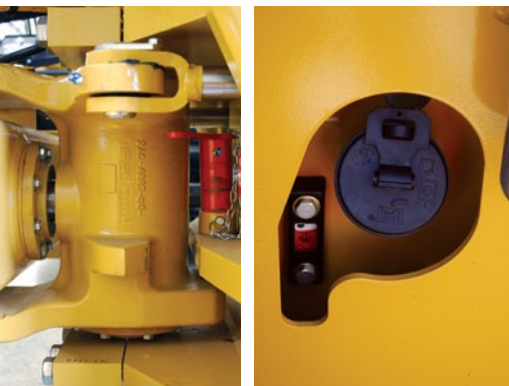
- Cat kontrola sabijanja (pogledajte stranice 10-11)
- Fabričko punjenje biološkim uljem
- Zaštita transmisije
- Nadograđeni paket svetala
- Zadnji čelični strugač (za glatki valjak)
- Poliuretanski strugači (prednji i zadnji, za glatki valjak)
- Rotaciono svetlo
- Kočnice osovina
- Vazdušno sedište presvučeno tkaninom sa visokim naslonom (samo za kabinu – nije dostupno na modelima CS44B i CP44B ili na određenim tržištima)
- Kabina, samo sa grejanjem ili sa grejanjem i klima-uređajem
- Čelična nadstrešnica protiv sunca
- ROPS/FOPS nadstrešnica
- Homologacija za italijanske puteve (IRH)
- Modul za snimanje
- Pristupna vrata za punjenje goriva

* Neke opcije nisu dostupne u nekim oblastima. Pojedinih potražite od Cat dilera.



SERVISIRANJE

DUGI INTERVALI I LAK PRISTUP.



MAKSIMALNA RASPOLOŽIVOST MAŠINE

Rutinski servisi na Cat vibracionim valjcima za zemljište se obavljaju na desnoj strani mašine, pri čemu su ključne komponente lako dostupne sa tla. Izdržljiva jednodelna hauba se naginje unapred brzo i lako da bi omogućila izuzetan pristup motoru i sistemu za hlađenje. Naravno, najbolji – i najjeftiniji – servis je onaj koji može da se izbegne. Zbog toga ovi valjci imaju duge intervale servisiranja i kuku koja ne treba da se održava.

KARAKTERISTIKE

- Samodijagnostika putem elektronskih kontrolnih modula (ECM)
- Detektuje da li su performanse sistema pale ispod normalnih nivoa i upozorava rukovaoca
- Interval planiranog menjanja ulja u vibracionom sistemu je 3 godine/3000 časova, čime se povećava raspoloživost mašine i smanjuju troškovi vlasništva i radni troškovi
- Interval servisiranja za hidraulično ulje je 3000 časova, pri čemu je filter postavljen spolja ispod platforme rukovaoca radi lakog pristupa
- Interval servisiranja za motorno ulje je svakih 500 časova
- Paket za hlađenje se naginje da bi se lako očistio
- Kuka sadrži trajno zaptivene ležajeve koji nikad ne treba da se podmazuju
- Vizuelni indikatori pružaju trenutno očitavanje dnevnih nivoa tečnosti
- Lako i čisto uzimanje uzoraka ulja sprečava nepotrebno menjanje tečnosti

PUN RESURSA

U SVAKOM POGLEDU.

ODRŽIVOST JE UGRAĐENA U SVAKU MAŠINU

- Cat C4.4 sa ACERT tehnologijom i C3.4B motori zadovoljavaju standarde o emisijama SAD EPA nivoa 4 (konačni) i EU nivoa IV*
- Eko-režim smanjuje potrošnju goriva
- Produženi intervali servisiranja za tečnosti i filtere
- Cat kontrola sabijanja povećava efikasnost
- Poboljšana distribucija težine i amplituda smanjuju potreban broj prolaza
- Robusni blok motora i komponente produžavaju radni vek i smanjuju nivoe buke
- Veliki paket za hlađenje smanjuje gubitak kvaliteta ulja i sjaj unutrašnjih komponenti, kao i radne temperature
- Ekološki ispusti smanjuju rizik od prosipanja kada se ispuštaju tečnosti iz mašine

* Dostupno samo u zemljama koje zahtevaju standarde o emisijama nivoa 4 (konačni) i nivoa IV. Pojediniosti potražite od Cat dilera.

Korišćenje tehnologije i inovacije da bi se povećala efikasnost i produktivnost uz manje uticaja na životnu sredinu – a pomazemo i kupcima da to urade.





OBUKA

REŠENJA ZA RADNU SNAGU OPTIMIZUJU ULAGANJE.

BEZBEDNIJA I PRODUKTIVNIJA GRADILIŠTA

Obuka je ulaganje u održivost vaše ekipe. Obuka podučava bezbedne prakse i pruža dodatne koristi, što obuhvata ispravnu iskorišćenost mašine. Obuka pomaže da dobijete maksimum iz zaposlenih i da povećate vrednost ulaganja u mašinu.

OPCIJE OBUKE

- Većina obuka može da se odvija na gradilištu, u vašem preduzeću, kod Cat dilera ili u objektima kompanije Caterpillar
- Obuka je dostupna pojedincima ili celim ekipama i pomaže da svako razume svoju ulogu i kako se uklapa u profil produktivnosti na celom gradilištu
- Većina programa je napravljena tako da pomogne učesnicima da podele novostečeno znanje sa ostalim članovima ekipe
- Obratite se Cat dileru da biste dobili više informacija o svim programima obuke

KLINASTI VALJAK SPECIFIKACIJE

	CP44B ¹	CP54B	CP56B ²	CP68B	CP74B
Radna težina					
Mašina sa ROPS/FOPS strukturom – kg (lb)	7228 (15.935)	10.935 (24.096)	11.465 (25.264)	–	–
Težina na valjku sa ROPS/FOPS strukturom – kg (lb)	3601 (7939)	6300 (13.887)	6365 (14.026)	–	–
Mašina sa kabinom – kg (lb)	7471 (16.471)	11.135 (24.539)	11.665 (25.707)	14.685 (32.370)	16.355 (36.048)
Težina na valjku sa kabinom – kg (lb)	3711 (8181)	6395 (14.092)	6455 (14.231)	9250 (20.387)	10.725 (23.633)

Dimenzije mašine					
Ukupna dužina – m (ft/in)	5,09 (16' 9")	5,85 (19' 2")	5,86 (19' 3")	6,05 (19' 10")	6,05 (19' 10")
Ukupna dužina sa opcijom noža za poravnavanje – m (ft/in)	5,61 (18' 5")	–	6,40 (21' 0")	6,55 (21' 6")	6,55 (21' 6")
Ukupna širina – m (ft/in)	1,8 (5' 11")	2,30 (7' 7")	2,30 (7' 7")	2,33 (7' 8")	2,33 (7' 8")
Ukupna širina sa opcijom noža za poravnavanje – m (ft/in)	2,12 (7' 0")	–	2,50 (8' 3")	2,50 (8' 3")	2,50 (8' 3")
Maksimalna visina mašine – m (ft/in)	2,85 (9' 4")	3,11 (10' 3")	3,11 (10' 3")	3,11 (10' 3")	3,11 (10' 3")
Međuosovinsko rastojanje – m (ft/in)	2,6 (8' 6")	2,90 (9' 7")	2,90 (9' 7")	2,90 (9' 7")	2,90 (9' 7")
Rastojanje od zemlje – mm (in)	408 (16,1)	450 (17,7)	454 (17,9)	445 (17,5)	445 (17,5)
Rastojanje od ivičnjaka – mm (in)	371 (14,6)	551 (21,7)	506 (19,9)	497 (19,6)	497 (19,6)
Minimalni poluprečnik okretanja, unutar ivice valjka – m (ft/in)	3,05 (10' 0")	3,68 (12' 1")	3,68 (12' 1")	3,68 (12' 1")	3,68 (12' 1")

Dimenzije valjka					
Širina valjka – mm (in)	1676 (66)	2134 (84)	2134 (84)	2134 (84)	2134 (84)
Debljina obloge valjka – mm (in)	25 (1)	25 (1)	30 (1,18)	30 (1,18)	40 (1,57)
Prečnik valjka – mm (in)	1047 (41,2)	1295 (51)	1295 (51)	1295 (51)	1295 (51)
Prečnik valjka preko klinova, ovalnih – mm (in)	1225 (48,2)	1549 (61)	1549 (61)	1549 (61)	1549 (61)
Prečnik valjka preko klinova, kvadratnih – mm (in)	1207 (47,5)	1493 (58,7)	1493 (58,7)	1493 (58,7)	1493 (58,7)
Broj zuba	108	140	140	140	140
Visina klina, ovalna površina – mm (in)	89 (3,5)	127 (5)	127 (5)	127 (5)	127 (5)
Visina zuba, opcionalna kvadratna površina – mm (in.)	79,4 (3,1)	100 (3,9)	100 (3,9)	100 (3,9)	100 (3,9)
Površina klina, ovalna – cm ² (in ²)	63,8 (9,9)	74,4 (11,5)	74,4 (11,5)	74,4 (11,5)	74,4 (11,5)
Površina klina, kvadratna – cm ² (in ²)	95,5 (14,8)	123 (19,1)	123 (19,1)	123 (19,1)	123 (19,1)

Vibracioni sistem					
Maksimalna frekvencija – Hz (vpm)	31,9 (1914)	30,5 (1830)	30,5 (1830)	30,5 (1830)	28 (1680)
Nominalna amplituda pri maksimalnoj frekvenciji					
Visoka – mm (in)	1,59 (0,063)	1,9 (0,075)	2,1 (0,083)	2,1 (0,083)	2,1 (0,083)
Niska – mm (in)	0,80 (0,032)	0,88 (0,035)	0,98 (0,039)	0,98 (0,039)	0,98 (0,039)
Centrifugalna sila					
Velika – kN (lb)	133 (29.900)	266 (59.800)	301 (67.600)	301 (67.600)	332 (74.600)
Mala – kN (lb)	67 (15.000)	133 (29.900)	141 (31.670)	141 (31.670)	166 (37.300)

Pogonski mehanizam					
Motor	Cat C3.4B	Cat C4.4 ACERT	Cat C4.4 ACERT [†]	Cat C4.4 ACERT [†]	Cat C4.4 ACERT [†]
Bruto snaga ISO 14396 – kW (hp) pri 2200 o/min	75 (100,6)	98 (131)	117 (157)	117 (157)	129,5 (173,7)
Maksimalna brzina – km/h (mph)	11,4 (7,0)	11 (6,8)	11,4 (7,0)	11,4 (7,0)	11,4 (7,0)
Veličina pneumatika	14,9 x 24	23,1 x 26	23,1 x 26	23,1 x 26	23,1 x 26

Razno					
Električni sistem – volti	12	24	24	24	24
Ugao zakretanja – stepeni	37	34	34	34	34
Ugao oscilacije – stepeni	15	15	15	15	15
Kapacitet rezervoara za gorivo – l (gal)	150 (40)	242 (64)	242 (64)	242 (64)	332 (88)
Kapacitet punjenja tečnosti za dizel izduvni sistem – l (gal)	18,9 (5)	15 (4)	15 (4)	15 (4)	15 (4)

SPECIFIKACIJE GLATKI VALJAK

	CS44B ¹	CS54B	CS56B ²	CS64B ³	CS66B ⁴
Radna težina					
Mašina sa ROPS/FOPS strukturorom – kg (lb)	6943 (15.307)	10 355 (22.822)	11 290 (24.887)	–	–
Težina na valjku sa ROPS/FOPS strukturorom – kg (lb)	3384 (7460)	5785 (12.754)	6255 (13.788)	–	–
Statičko linearno opterećenje sa ROPS/FOPS strukturorom – kg/cm (lb/in)	20,2 (113)	27,1 (151,8)	29,3 (164,1)	–	–
Mašina sa kabinom – kg (lb)	7210 (15.895)	10.555 (23.265)	11.500 (25.346)	12 355 (27.238)	12 360 (27.249)
Težina na valjku sa kabinom – kg (lb)	3518 (7756)	5880 (12.959)	6350 (13.990)	7120 (15.690)	7355 (16.214)
Statičko linearno opterećenje sa kabinom – kg/cm (lb/in)	21 (118)	27,6 (154,3)	29,8 (166,6)	33,4 (186,8)	34,5 (193)
Dimenzije mašine					
Ukupna dužina – m (ft/in)	5,09 (16' 9")	5,85 (19' 2")	5,86 (19' 3")	5,85 (19' 2")	5,86 (19' 3")
Ukupna dužina sa opcijom noža za poravnavanje – m (ft/in)	5,62 (18' 6")	–	6,40 (21' 0")	–	6,40 (21' 0")
Ukupna širina – m (ft/in)	1,8 (5' 11")	2,30 (7' 7")	2,30 (7' 7")	2,33 (7' 8")	2,33 (7' 8")
Ukupna širina sa opcijom noža za poravnavanje – m (ft/in)	2,12 (7' 0")	–	2,50 (8' 3")	–	2,50 (8' 3")
Maksimalna visina mašine – m (ft/in)	2,85 (9' 4")	3,11 (10' 3")	3,11 (10' 3")	3,11 (10' 3")	3,11 (10' 3")
Međuosovinsko rastojanje – m (ft/in)	2,6 (8' 6")	2,90 (9' 7")	2,90 (9' 7")	2,90 (9' 7")	2,90 (9' 7")
Rastojanje od zemlje – mm (in)	411 (16,2)	442 (17,4)	442 (17,4)	442 (17,4)	442 (17,4)
Rastojanje od ivičnjaka – mm (in)	369 (14,5)	543 (21,4)	494 (19,4)	491 (19,3)	494 (19,4)
Minimalni poluprečnik okretanja, unutar ivice valjka – m (ft/in)	3,05 (10' 0")	3,68 (12' 1")	3,68 (12' 1")	3,68 (12' 1")	3,68 (12' 1")
Dimenzije valjka					
Širina valjka – mm (in)	1676 (66)	2134 (84)	2134 (84)	2134 (84)	2134 (84)
Debljina obloge valjka – mm (in)	25 (1)	25 (1)	30 (1,18)	25 (1)	30 (1,18)
Prečnik valjka – mm (in)	1221 (48,1)	1534 (60,4)	1534 (60,4)	1534 (60,4)	1534 (60,4)
Dimenzije valjka sa kompletnom nazubljene navlake					
Prečnik valjka preko klinova – mm (in)	1420 (55,9)	1730 (68,1)	1730 (68,1)	1730 (68,1)	1730 (68,1)
Broj zuba	98	120	120	120	120
Visina klina – mm (in)	89 (3,5)	90 (3,5)	90 (3,5)	90 (3,5)	90 (3,5)
Površina klina, ovalna – cm ² (in ²)	63,8 (9,9)	63,5 (9,8)	63,5 (9,8)	63,5 (9,8)	63,5 (9,8)
Površina klina, kvadratna – cm ² (in ²)	95,5 (14,8)	123 (19,1)	123 (19,1)	123 (19,1)	123 (19,1)
Vibracioni sistem					
Maksimalna frekvencija – Hz (vpm)	31,9 (1914)	30,5 (1830)	30,5 (1830)	30,5 (1830)	30,5 (1830)
Nominalna amplituda pri maksimalnoj frekvenciji					
Visoka – mm (in)	1,67 (0,066)	1,9 (0,075)	2,1 (0,083)	1,9 (0,075)	2,1 (0,083)
Niska – mm (in)	0,84 (0,033)	0,95 (0,037)	0,98 (0,039)	0,95 (0,037)	0,98 (0,039)
Centrifugalna sila					
Velika – kN (lb)	133 (29.900)	234 (52.600)	301 (67.600)	234 (52.600)	301 (67.600)
Mala – kN (lb)	67 (15.000)	133 (29.900)	141 (31.670)	133 (29.900)	141 (31.670)
Pogonski mehanizam					
Motor	Cat C3.4B	Cat C4.4 ACERT	Cat C4.4 ACERT [†]	Cat C4.4 ACERT	Cat C4.4 ACERT
Bruto snaga ISO 14396 – kW (hp) pri 2200 o/min	75 (100,6)	98 (131)	117 (157)	98 (131)	117 (157)
Maksimalna brzina – km/h (mph)	11,4 (7,0)	11 (6,8)	11,4 (7,0)	11 (6,8)	11,4 (7,0)
Veličina pneumatika	14,9 x 24	23,1 x 26	23,1 x 26	23,1 x 26	23,1 x 26
Razno					
Električni sistem – volti	12	24	24	24	24
Ugao zakretanja – stepeni	37	34	34	34	34
Ugao oscilacije – stepeni	15	15	15	15	15
Kapacitet rezervoara za gorivo – l (gal)	150 (40)	242 (64)	242 (64)	242 (64)	242 (64)
Kapacitet punjenja tečnosti za dizel izdovni sistem – l (gal)	18,9 (5)	15 (4)	15 (4)	15 (4)	15 (4)

Specifikacije mogu da se razlikuju u zavisnosti od konfiguracije mašine i regiona.
 Pojednostavljeni potražite od Cat dilera.
 † Neka tržišta nude C6.6 ACERT

1 – Dostupno samo u Kanadi, EU i SAD
 2 – Nije dostupno u Evropi

3 – Nije dostupno u SAD, Kanadi, Evropi
 4 – Dostupno samo u Evropi

GLATKI VALJAK SPECIFIKACIJE

	CS68B	CS74B	CS76B ⁴	CS78B	CS79B ³
Radna težina					
Mašina sa ROPS/FOPS strukturom – kg (lb)	–	–	–	–	–
Težina na valjku sa ROPS/FOPS strukturom – kg (lb)	–	–	–	–	–
Statičko linearno opterećenje sa ROPS/FOPS strukturom – kg/cm (lb/in)	–	–	–	–	–
Mašina sa kabinom – kg (lb)	14.325 (31.572)	16.000 (35.264)	17.445 (38.450)	18.700 (41.214)	20.200 (44.577)
Težina na valjku sa kabinom – kg (lb)	9150 (20.164)	10.620 (23.410)	12.190 (26.868)	13.440 (29.626)	13.612 (30.009)
Statičko linearno opterećenje sa kabinom – kg/cm (lb/in)	42,9 (240,1)	49,7 (278,7)	57,1 (319,9)	63 (352,7)	63,6 (357)

Dimenzije mašine					
Ukupna dužina – m (ft/in)	6,05 (19' 10")	6,05 (19' 10")	6,13 (20' 1")	6,13 (20' 1")	6,13 (20' 1")
Ukupna dužina sa opcijom noža za poravnavanje – m (ft/in)	6,55 (21' 6")	6,55 (21' 6")	–	–	–
Ukupna širina – m (ft/in)	2,33 (7' 8")	2,33 (7' 8")	2,36 (7' 9")	2,46 (8' 1")	2,46 (8' 1")
Ukupna širina sa opcijom noža za poravnavanje – m (ft/in)	2,50 (8' 3")	2,50 (8' 3")	–	–	–
Maksimalna visina mašine – m (ft/in)	3,11 (10' 3")	3,11 (10' 3")	3,11 (10' 3")	3,11 (10' 3")	3,11 (10' 3")
Međuosovinsko rastojanje – m (ft/in)	2,90 (9' 7")	2,90 (9' 7")	2,90 (9' 7")	2,90 (9' 7")	2,90 (9' 7")
Rastojanje od zemlje – mm (in)	437 (17,2)	437 (17,2)	437 (17,2)	437 (17,2)	437 (17,2)
Rastojanje od ivičnjaka – mm (in)	489 (19,3)	489 (19,3)	528 (20,8)	535 (21,1)	535 (21,1)
Minimalni poluprečnik okretanja, unutar iverice valjka – m (ft/in)	3,68 (12' 1")	3,68 (12' 1")	3,68 (12' 1")	3,68 (12' 1")	3,68 (12' 1")

Dimenzije valjka					
Širina valjka – mm (in)	2134 (84)	2134 (84)	2134 (84)	2134 (84)	2134 (84)
Debljina obloge valjka – mm (in)	30 (1,18)	40 (1,57)	40 (1,57)	40 (1,57)	40 (1,57)
Prečnik valjka – mm (in)	1534 (60,4)	1534 (60,4)	1534 (60,4)	1534 (60,4)	1534 (60,4)

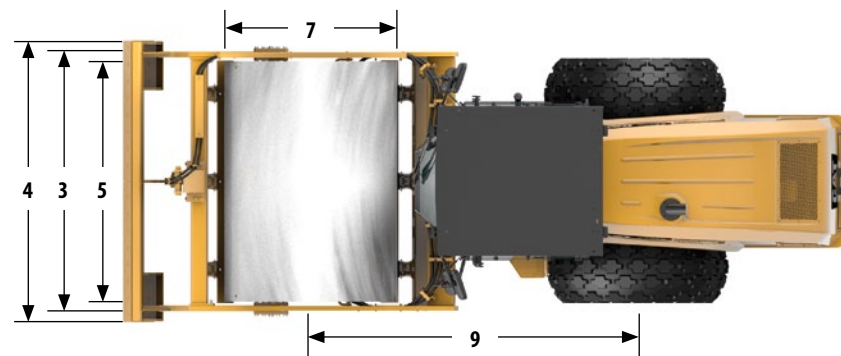
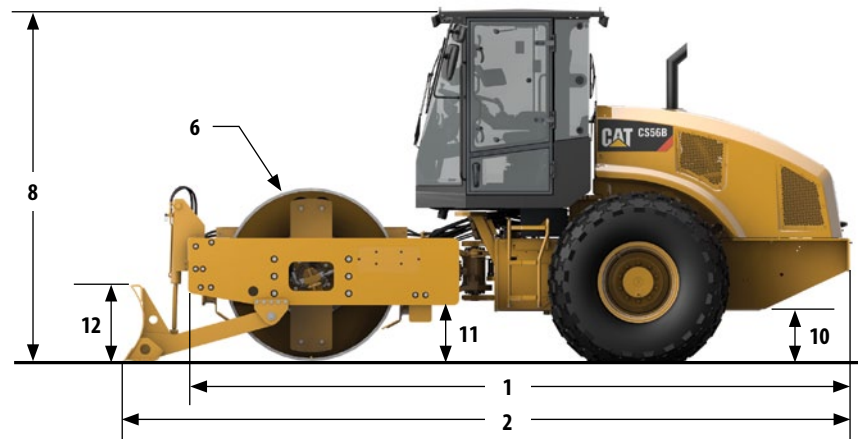
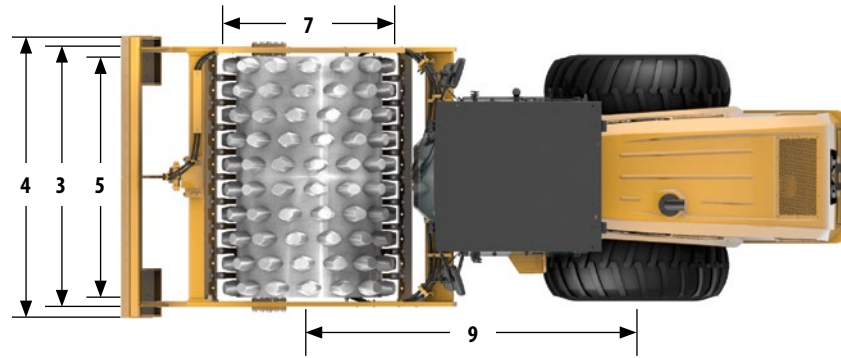
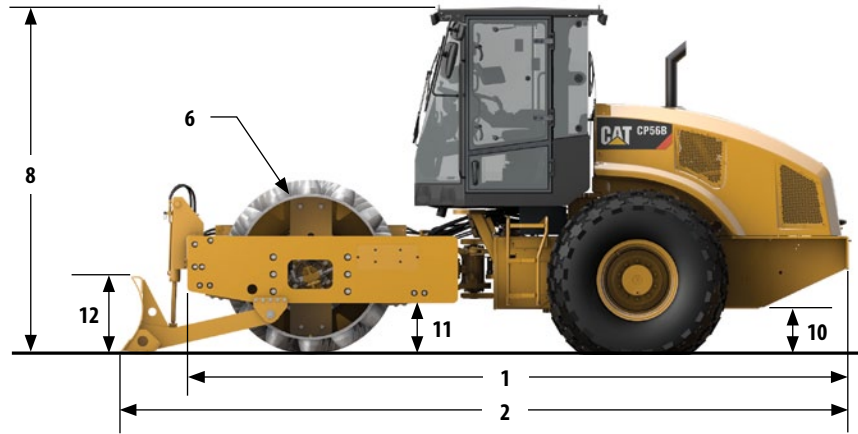
Dimenzije valjka sa kompletom nazubljene navlake					
Prečnik valjka preko klinova – mm (in)	1730 (68,1)	1730 (68,1)	1730 (68,1)	1730 (68,1)	1730 (68,1)
Broj zuba	120	120	120	120	120
Visina klina – mm (in)	90 (3,5)	90 (3,5)	90 (3,5)	90 (3,5)	90 (3,5)
Površina klina, ovalna – cm ² (in ²)	63,5 (9,8)	63,5 (9,8)	63,5 (9,8)	63,5 (9,8)	63,5 (9,8)
Površina klina, kvadratna – cm ² (in ²)	123 (19,1)	123 (19,1)	123 (19,1)	123 (19,1)	123 (19,1)

Vibracioni sistem					
Maksimalna frekvencija – Hz (vpm)	30,5 (1830)	28 (1680)	28 (1680)	28 (1680)	28 (1680)
Nominalna amplituda pri maksimalnoj frekvenciji					
Visoka – mm (in)	2,1 (0,083)	2,1 (0,083)	2,1 (0,083)	2,1 (0,083)	2,1 (0,083)
Niska – mm (in)	0,98 (0,039)	0,98 (0,039)	0,98 (0,039)	0,98 (0,039)	0,98 (0,039)
Centrifugalna sila					
Velika – kN (lb)	301 (67.600)	332 (74.600)	332 (74.600)	332 (74.600)	332 (74.600)
Mala – kN (lb)	141 (31.670)	166 (37.300)	166 (37.300)	166 (37.300)	166 (37.300)

Pogonski mehanizam					
Motor	Cat C4.4 ACERT ¹	Cat C4.4 ACERT ¹	Cat C4.4 ACERT	Cat C4.4 ACERT ¹	Cat C6.6 ACERT
Bruto snaga ISO 14396 – kW (hp) pri 2200 o/min	117 (157)	129,5 (173,7)	129,5 (173,7)	129,5 (173,7)	129,5 (173,7)
Maksimalna brzina – km/h (mph)	11,4 (7,0)	11,4 (7,0)	11,4 (7,0)	11,4 (7,0)	11,4 (7,0)
Veličina pneumatika	23,1 x 26	23,1 x 26	23,1 x 26	23,1 x 26	23,1 x 26

Razno					
Električni sistem – volti	24	24	24	24	24
Ugao zakretanja – stepeni	34	34	34	34	34
Ugao oscilacije – stepeni	15	15	15	15	15
Kapacitet rezervoara za gorivo – l (gal)	242 (64)	332 (88)	332 (88)	332 (88)	332 (88)
Kapacitet punjenja tečnosti za dizel izduvni sistem – l (gal)	15 (4)	15 (4)	15 (4)	15 (4)	–

DIMENZIJE



	CP44B ¹	CP54B	CP56B ²	CP68B	CP74B
Dimenzije mašine					
1 Ukupna dužina – m (ft/in)	5,09 (16' 9")	5,85 (19' 2")	5,86 (19' 3")	6,05 (19' 10")	6,05 (19' 10")
2 Ukupna dužina sa opcijom noža za poravnavanje – m (ft/in)	5,61 (18' 5")	–	6,40 (21' 0")	6,55 (21' 6")	6,55 (21' 6")
3 Ukupna širina – m (ft/in)	1,8 (5' 11")	2,30 (7' 7")	2,30 (7' 7")	2,33 (7' 8")	2,33 (7' 8")
4 Ukupna širina sa opcijom noža za poravnavanje – m (ft/in)	2,12 (7' 0")	–	2,50 (8' 3")	2,50 (8' 3")	2,50 (8' 3")
5 Širina valjka – mm (in)	1676 (66)	2134 (84)	2134 (84)	2134 (84)	2134 (84)
6 Debljina obloge valjka – mm (in)	25 (1)	25 (1)	30 (1,18)	30 (1,18)	40 (1,57)
7 Prečnik valjka, preko zuba – mm (in)	1225 (48,2)	1549 (61)	1549 (61)	1549 (61)	1549 (61)
8 Ukupna visina, ROPS/FOPS kabina – m (ft/in)	2,85 (9' 4")	3,11 (10' 3")	3,11 (10' 3")	3,11 (10' 3")	3,11 (10' 3")
Ukupna visina, ROPS/FOPS – m (ft/in)	2,81 (9' 3")	3,08 (10' 1")	3,08 (10' 1")	–	–
9 Međuosovinsko rastojanje – m (ft/in)	2,6 (8' 6")	2,90 (9' 7")	2,90 (9' 7")	2,90 (9' 7")	2,90 (9' 7")
10 Rastojanje od zemlje – mm (in)	408 (16,1)	450 (17,7)	454 (17,9)	445 (17,5)	445 (17,5)
11 Rastojanje od ivičnjaka – mm (in)	371 (14,6)	551 (21,7)	506 (19,9)	497 (19,6)	497 (19,6)
12 Opciona visina noža za poravnavanje – mm (in)	575 (22,6)	–	688 (27,1)	688 (27,1)	688 (27,1)

	CS44B ¹	CS54B	CS56B ²	CS64B ³	CS66B ⁴
Dimenzije mašine					
1 Ukupna dužina – m (ft/in)	5,09 (16' 9")	5,85 (19' 2")	5,86 (19' 3")	5,85 (19' 2")	5,86 (19' 3")
2 Ukupna dužina sa opcijom noža za poravnavanje – m (ft/in)	5,62 (18' 6")	–	6,40 (21' 0")	–	6,40 (21' 0")
3 Ukupna širina – m (ft/in)	1,8 (5' 11")	2,30 (7' 7")	2,30 (7' 7")	2,33 (7' 8")	2,33 (7' 8")
4 Ukupna širina sa opcijom noža za poravnavanje – m (ft/in)	2,12 (7' 0")	–	2,50 (8' 3")	–	2,50 (8' 3")
5 Širina valjka – mm (in)	1676 (66)	2134 (84)	2134 (84)	2134 (84)	2134 (84)
6 Debljina obloge valjka – mm (in)	25 (1)	25 (1)	30 (1,18)	25 (1)	30 (1,18)
7 Prečnik valjka – mm (in)	1221 (48,1)	1534 (60,4)	1534 (60,4)	1534 (60,4)	1534 (60,4)
8 Ukupna visina, ROPS/FOPS kabina – m (ft/in)	2,85 (9' 4")	3,11 (10' 3")	3,11 (10' 3")	3,11 (10' 3")	3,11 (10' 3")
Ukupna visina, ROPS/FOPS – m (ft/in)	2,81 (9' 3")	3,08 (10' 1")	3,08 (10' 1")	–	–
9 Međuosovinsko rastojanje – m (ft/in)	2,6 (8' 6")	2,90 (9' 7")	2,90 (9' 7")	2,90 (9' 7")	2,90 (9' 7")
10 Rastojanje od zemlje – mm (in)	411 (16,2)	442 (17,4)	442 (17,4)	442 (17,4)	442 (17,4)
11 Rastojanje od ivičnjaka – mm (in)	369 (14,5)	543 (21,4)	494 (19,4)	491 (19,3)	494 (19,4)
12 Opciona visina noža za poravnavanje – mm (in)	575 (22,6)	–	688 (27,1)	–	688 (27,1)

	CS68B	CS74B	CS76B ⁴	CS78B	CS79B ³
Dimenzije mašine					
1 Ukupna dužina – m (ft/in)	6,05 (19' 10")	6,05 (19' 10")	6,13 (20' 1")	6,13 (20' 1")	6,13 (20' 1")
2 Ukupna dužina sa opcijom noža za poravnavanje – m (ft/in)	6,55 (21' 6")	6,55 (21' 6")	–	–	–
3 Ukupna širina – m (ft/in)	2,33 (7' 8")	2,33 (7' 8")	2,36 (7' 9")	2,46 (8' 1")	2,46 (8' 1")
4 Ukupna širina sa opcijom noža za poravnavanje – m (ft/in)	2,50 (8' 3")	2,50 (8' 3")	–	–	–
5 Širina valjka – mm (in)	2134 (84)	2134 (84)	2134 (84)	2134 (84)	2134 (84)
6 Debljina obloge valjka – mm (in)	30 (1,18)	40 (1,57)	40 (1,57)	40 (1,57)	40 (1,57)
7 Prečnik valjka – mm (in)	1534 (60,4)	1534 (60,4)	1534 (60,4)	1534 (60,4)	1534 (60,4)
8 Ukupna visina, ROPS/FOPS kabina – m (ft/in)	3,11 (10' 3")	3,11 (10' 3")	3,11 (10' 3")	3,11 (10' 3")	3,11 (10' 3")
Ukupna visina, ROPS/FOPS – m (ft/in)	–	–	–	–	–
9 Međuosovinsko rastojanje – m (ft/in)	2,90 (9' 7")	2,90 (9' 7")	2,90 (9' 7")	2,90 (9' 7")	2,90 (9' 7")
10 Rastojanje od zemlje – mm (in)	437 (17,2)	437 (17,2)	437 (17,2)	437 (17,2)	437 (17,2)
11 Rastojanje od ivičnjaka – mm (in)	489 (19,3)	489 (19,3)	528 (20,8)	535 (21,1)	535 (21,1)
12 Opciona visina noža za poravnavanje – mm (in)	688 (27,1)	688 (27,1)	–	–	–

Zahvaljujući ogromnom iskustvu u industriji zemljanih radova, kompanija Caterpillar je proizvela liniju proizvoda vibracionih valjaka za zemljište koji korisnicima u celom svetu pružaju sigurnost da znaju da će osnova koju grade podržati njihov projekat.



BUILT FOR IT.™

Q9DV1565-08 (05/16)
(Prevod: 06/16)

© 2016. Caterpillar
Sva prava zadržana

Materijali i specifikacije su podložni promeni bez najave.

Mašine prikazane na fotografijama mogu da sadrže dodatnu opremu za posebne primene.
Neke mašine nisu dostupne na svim tržištima. Pojedinosi potražite od Cat dilera.

CAT, CATERPILLAR, BUILT FOR IT, njihovi logotipi, "Caterpillar Yellow" i "Power Edge" trgovački detalji, kao i poslovni identitet i identitet proizvoda koji su ovde korišćeni predstavljaju trgovačke oznake kompanije Caterpillar i ne smeju se koristiti bez odobrenja.

