



Cat[®] TH414C GC

TELEHANDLER

Specifikacije

Motor

Model	TCD 3,6 L4*
Bruto snaga	74,4 kW 101 Ch/CV/Ps 100 hp/BHP
Maksimalni obrtni moment	409 Nm pri 1600 o/min
Unutrašnji prečnik	98 mm
Hod 120 mm	
Radna zapremina	3,6 l

*Zadovoljava standarde o emisiji EU nivoa IIIB.

Težine

Radna težina sa nosačea i viljuškama	10.095 kg
--------------------------------------	-----------

Radne specifikacije

Nazivni kapacitet opterećenja	3600 kg
Maksimalna visina podizanja	
Sa podignutim stabilizatorima	13.850 mm
Sa spuštenim stabilizatorima	13.850 mm
Maksimalni dohvat unapred	8680 mm
Najveća brzina kretanja	24,6 km/h
Opterećenje pri maksimalnoj visini	
Sa podignutim stabilizatorima	1500 kg
Sa spuštenim stabilizatorima	3000 kg
Opterećenje pri maksimalnom dohvat	
Sa podignutim stabilizatorima	100 kg
Sa spuštenim stabilizatorima	900 kg
Spoljni poluprečnik okretanja preko pneumatika	3860 mm

Servisni kapaciteti punjenja

Rezervoar za gorivo	150 l
Hidraulični rezervoar	102 l

Pneumatici

Standardno	15.5/80-24
------------	------------

Kočnice

Servisne kočnice	Servo kočnice na prednjoj i zadnjoj osovini
Ručne kočnice	Mehanička na prednjoj osovini

Hidraulični sistem

Maksimalni pritisak u sistemu	270 bara
Maksimalni protok pumpe	100 l/min
Tip pumpe	Pumpa sa zupčanicima
Pomoćno hidraulično snabdevanje	95 l/min

Brzine prenosa

Unapred	
1	4,7 km/h
2	10 km/h
3	24,6 km/h
Unazad	
1	4,7 km/h
2	10 km/h
3	24,6 km/h

Performanse grane

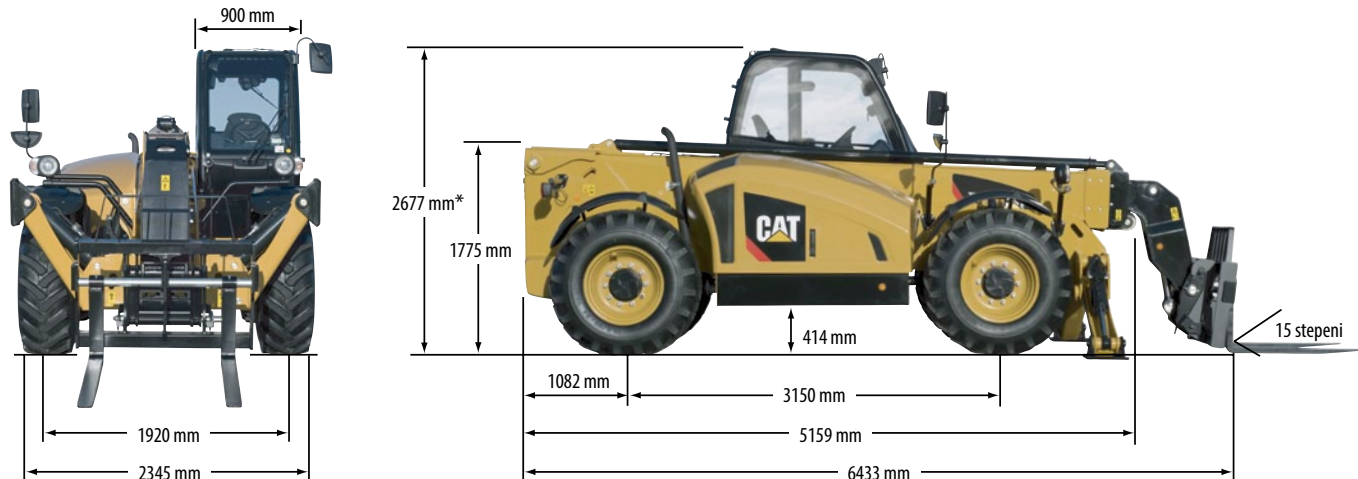
Podignuta grana	15,3 s
Spuštena grana	10,8 s
Uvučen položaj	14,84 s
Izvučen položaj	11,2 s
Kruna unapred (pražnjenje)	2,63 s
Kruna unazad	2,27 s
Kombinovano	
Nagore i spolja	27 s
Nadole i unutra	19,5 s
Povlačenje poteznice (74,5 kW)	85 kN
Probojna sila kašike prema ISO 8313	70 kN
Probojna sila grane	70 kN

Zvuk

Nivo zvuka za rukovaoca	80 dB (A)
Spoljna buka (motor od 74,5 kW)	106 dB (A)

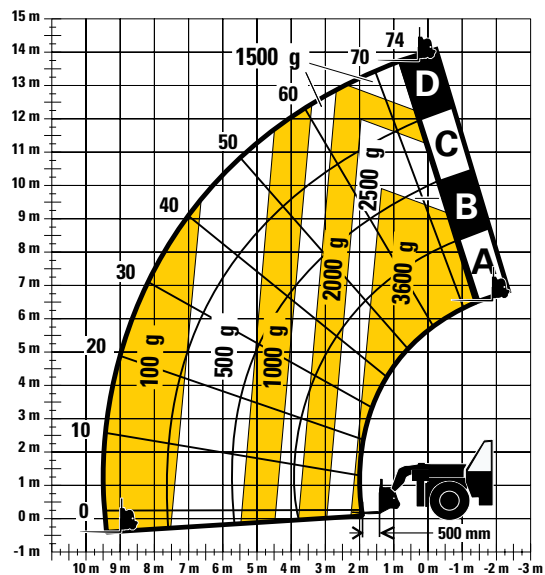
TH414C GC Telehendler

Dimenzije (Sve dimenzije su približne.)

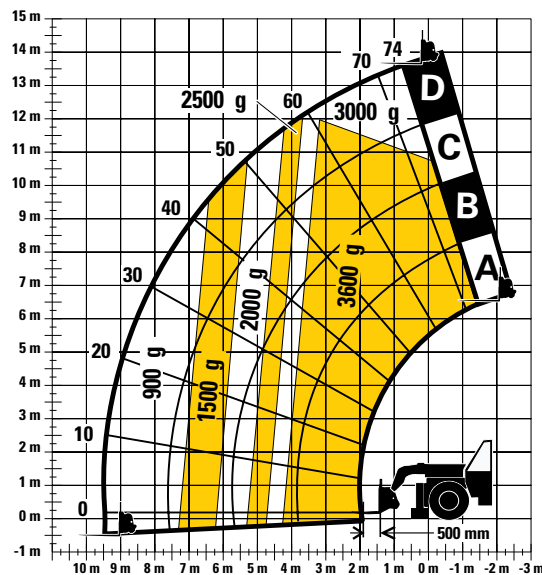


*na ukupnu visinu dodajte sledeće opcije: 67 mm za krovni štitnik, 25 mm za klima-uređaj, 182 mm za rotaciono svetlo

Grafikon opterećenja i dimenzije



Sa podignutim stabilizatorima



Sa spuštenim stabilizatorima

VAŽNO

Prikazani nazivni kapaciteti podizanja su za mašine opremljene nosačima i viljuškama za palete. Mašina mora da stoji ravno na čvrstoj podlozi, sa neoštećenim, pravilno napumpanim pneumaticima. Specifikacije i stabilnost mašine zasnovani su na nazivnim kapacitetima podizanja pri određenim uglovima i dužinama grane. (Ako su specifikacije kritične, trebalo bi da porazgovarate sa dilerom o predloženoj načinu upotrebe.)

NEMOJTE da prekoračujete nazivne kapacitete opterećenja, pošto će to mašinu učiniti nestabilnom i opasnom.

Koristite isključivo odobrene radne alate sa odgovarajućim modelom dela za manipulisanje materijalom/prikazanim grafikonima kapaciteta opterećenja za radnu alatku.

NEMOJTE da naginjete mašinu ka napred da biste utvrdili dozvoljeno opterećenje.

Usled stalnog unapređivanja proizvoda, specifikacije mašine mogu da se promene i/ili može da dođe do promena opreme bez prethodne najave.

Više informacija o Cat® proizvodima, uslugama dilera i industrijskim rešenjima potražite na našoj veb-adresi www.cat.com

© 2014 Caterpillar
Sva prava zadržana
Ođštampano u SAD.

Materijali i specifikacije su podložni promeni bez najave. Mašine na fotografijama možda imaju dodatnu opremu. Dostupne opcije potražite od Cat dilera.

CAT, CATERPILLAR, SAFETY.CAT.COM, njihovi logotipi, "Caterpillar Yellow" i "Power Edge" trgovački detalj, kao i poslovni identitet i identitet proizvoda, koji su ovde korišćeni, predstavljaju trgovačke oznake kompanije Caterpillar i ne smeju se koristiti bez odobrenja.

A9HV7257-01 (09-14)
Zamenjuje A9HV7257

