

NOVA GENERACIJA BAGERA

320 GC | 320 | 323



CAT®



CAT® 320 GC

CAT 323

CAT 320

NOVI OPSEG IZBORA

Nova linija Cat® bagera je projektovana sa novim pristupom seriji opreme koja Vam pruža:

VIŠE OPCIJA MODELA | VIŠE STANDARDNIH TEHNOLOGIJA | VIŠE RAZLIČITIH CENA

Spremni da ojačaju Vaš posao, Cat bageri pružaju nove načine da uradite najviše posla sa najnižim troškovima — tako da možete staviti više novca u džep.

NAPRAVLJENI DA SE UKLOPE U VAŠ POSAO

+ POUZDANI. UDOBNI. PRODUKTIVNI.

Sistem goriva mašine **320 GC** Vam nudi idealan balans pouzdanih performansi, osobina za produktivnost rukovaoca i smanjene troškove. Cat 320 GC je pametan izbor za poslove koji zahtevaju visoku pouzdanost, a performanse sa niskom cenom radnog sata su prioriteta.

+ POMERANJE STANDARDA NAVIŠE

Model **320** podiže letvicu za efikasnost i ekonomičnost goriva u ovoj klasi veličine mašine. Sa najvišim nivoom standardne fabričke tehnologije u industriji, novom kabinom fokusiranom na komfor rukovaoca, nižim troškovima goriva i održavanja, model 320 će postaviti novi tempo za produktivnost i profit u Vašem poslu.

+ VISOKE PROIZVODNE PERFORMANSE

Model **323** pruža snagu, brzinu i visoke proizvodne performanse. Sa više standardne tehnologije od prethodnih modela, najvećim kapacitetom dizanja u liniji modela, plus smanjenim troškovima za gorivo i održavanje, model Cat 323 ima sve što Vam treba da podignete posao na viši nivo.



**POVEĆANA
EFIKASNOST**

DO **45%**¹

Modeli Cat 320 i 323 nude najviši nivo standardne fabrički ugrađene tehnologije u industriji, uključujući Cat Grade sa 2D, Grade sa opcijom pomeranja i korisno opterećenje.



**SMANJENA
POTROŠNJA GORIVA**

DO **25%**²

Svi bageri nove generacije imaju preciznu kombinaciju niže brzine motora i velike hidraulične pumpe koja pruža najbolje performanse dok troši manje goriva.



**NIŽI TROŠKOVI
ODRŽAVANJA**

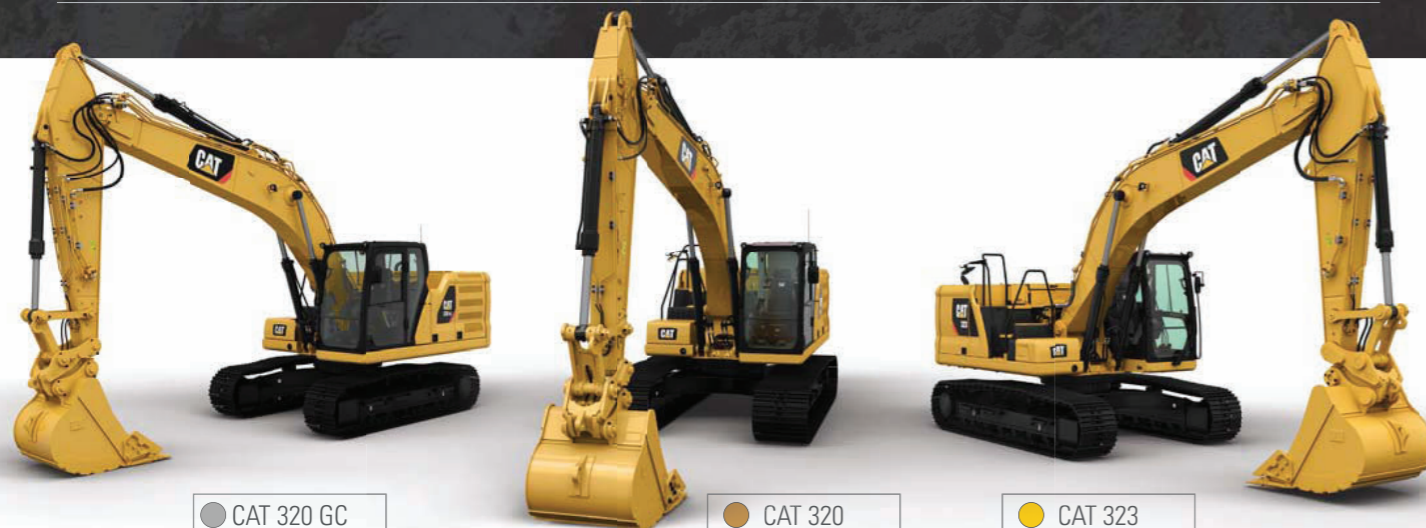
DO **15%**³

Produženi i bolje sinhronizovani intervali održavanja u celoj liniji modela povećavaju raspoloživost i smanjuju troškove u poređenju sa prethodnim modelima bagera.

¹ Efikasnost rukovaoca se povećava u poređenju sa tradicionalnim metodama ravnjanja. | ² U poređenju sa prethodnim modelima. | ³ Smanjenje troškova bazirano na 12.000 sati rada.

ŠTA JE NAJBOLJE ZA VAŠA GRADILIŠTA?

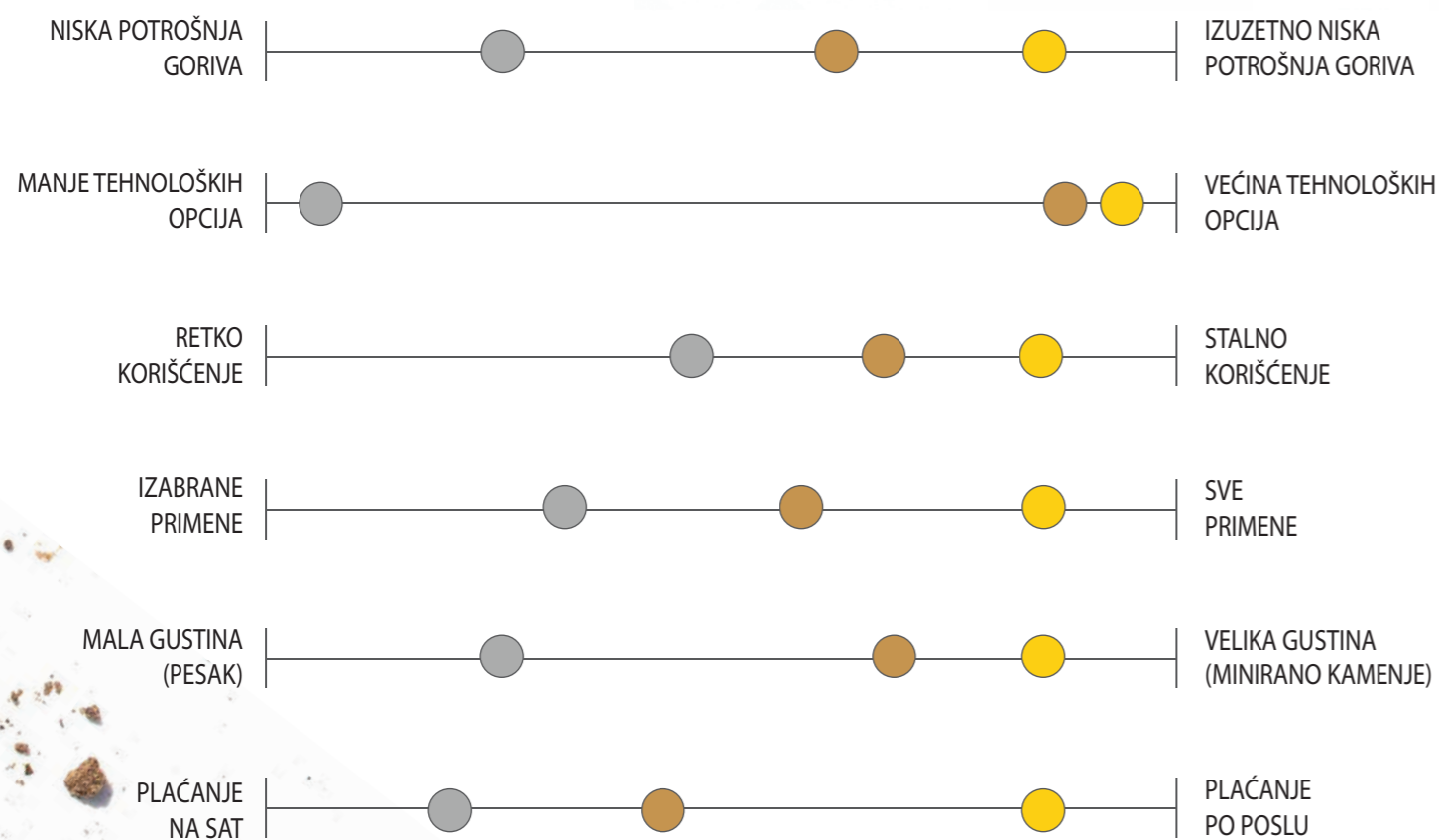
Svaki novi Cat bager je projektovan sa osobinama, tehnologijom i komforom rukovaoca prilagođenim za različite potrebe posla. Za izbor bagera koji najbolje odgovara Vašem poslu, pogledajte kategorije u nastavku i odredite gde spadate u svakoj grupi izbora. Rezultati će Vam pomoći da izaberete bager koji daje rezultate koje želite za Vaš posao.



CAT 320 GC

CAT 320

CAT 323



DODATNI NAČINI DA SPUSTITE TROŠKOVE

DO 15% NIŽI TROŠKOVI ODRŽAVANJA

Sa produženim i bolje sinhronizovanim intervalima održavanja uradićete više posla sa manje zastoja i nižim troškovima u poređenju sa prethodnim modelima.

DODATNO SMANJENJE TROŠKOVA UKLJUČUJE:

- + Dupli radni vek novih filtera vazduha
- + Povećan kapacitet hidrauličnog filtera
- + 20% smanjenje kapaciteta hidrauličnog ulja

DO 25% MANJA POTROŠNJA GORIVA

Nova veća hidraulična pumpa radi sa sistemom motora da isporuči potrebnu snagu dok troši manje goriva.

Novi Smart režim snage automatski podešava motor i hidrauličnu snagu za najnižu potrošnju goriva—manje snage za zadatke kao što su okretanje i više snage za kopanje.



CAT 320 i 323

POVEĆAJTE EFIKASNOST I DO 45%

URADITE VIŠE SA STANDARDNOM TEHNOLOGIJOM CAT CONNECT



STANDARDNI SISTEM CAT GRADE SA 2D

Cat Grade sa 2D omogućava rukovaocima brže ravnjanje. Rukovaoci usecaju i nasipaju prema preciznim specifikacijama bez prekomernog usecanja. Nisu potrebni merači nagiba tako da je područje rada sigurnije.



STANDARDNI SISTEM CAT GRADE SA OPCIJOM POMERANJA

Automatizovano pomeranje grane, strele i kašike donosi preciznije usecanje sa manje napora. Rukovalac jednostavno podešava dubinu i nagib na monitoru i aktivira kopanje jednom ručicom.



STANDARDNI SISTEM CAT PAYLOAD

Tehnologija Cat Payload pruža precizan ciljni tovar sa merenjem u hodu, što sprečava preveliko/premalo opterećenje i povećava efikasnost. Automatizovano praćenje omogućava upravljanje proizvodnjom i snižava troškove.

RASPOLOŽIVE OPCIONE NADOGRAĐNJE

Cat Grade sa naprednim 2D i Cat Grade sa 3D su raspoloživi kao opcionalna nadogradnja za povećanje produktivnosti i proširenje mogućnosti ravnjanja. Opcija Grade sa naprednim 2D dodaje mogućnosti projektovanja na terenu preko dodatnog monitora visoke rezolucije sa ekranom od 254 mm (10 in) osetljivim na dodir. Opcija Grade sa 3D dodaje satelitsko pozicioniranje za veliku preciznost.



VI BIRATE

Uporedite osobine i specifikacije nove linije modela od 20 tona i pronađite bager koji će Vam dati najveći mogući prihod od investicije. Za više informacija obratite sa Vašim Cat dileru ili posetite cat.com.

SPECIFIKACIJA	320 GC	320	323
Snaga motora	C4.4 ACERT™ 90 kW (121 ks) ¹	C4.4 ACERT 121 kW (162 ks) ¹	C7.1 ACERT 121 kW (162 ks) ¹
Radna težina - Severna Amerika	21 900 kg (48.281 lb)	22 500 kg (49.600 lb)	25 100 kg (55.336 lb)
Radna težina - Evropa	21 300 kg (46.958 lb)	21 900 kg (48.300 lb)	24 400 kg (53.793 lb)
Grana	Dohvat 5,7 m (18'8")	Dohvat 5,7 m (18'8")	Dohvat 5,7 m (18'8")
Strela	Dohvat 2,9 m (9'6")	Dohvat 2,9 m (9'6")	Dohvat 2,9 m (9'6")
Kašika	1,0 m ³ (1,31 yd ³)	1,19 m ³ (1,56 yd ³)	1,30 m ³ (1,70 yd ³)
Maksimalna dubina kopanja	6720 mm 22'1"	6720 mm 22'1"	6730 mm 22'1"
Maksimalni dohvat na nivou tla	9860 mm 32'4"	9860 mm 32'4"	9870 mm 32'5"

OSOBINE	320 GC	320	323
Struktura ROPS	●	●	●
100% pristup održavanju sa nivoa tla	●	●	●
Režimi snage uključujući režim Smart	●	●	●
Rad na biodizel do B20	●	●	●
Cat Link	●	●	●
Grade sa 2D	x	●	●
Grade sa opcijom pomeranja	x	●	●
Korisno opterećenje (Cat Payload)	x	●	●
Grade sa naprednim 2D	x	○	○
Grade sa 3D	x	○	○

● - standardno ○ - opcionalno x - nije na raspolaganju

¹ Motori Cat C4.4 ACERT i Cat C7.1 ACERT zadovoljavaju standarde emisije izduvnih gasova U.S. EPA Tier 4 Final i EU Stage IV sa sistemom za naknadni tretman koji ne zahteva akciju rukovaoca ili stajanje.

BUILT FOR IT.™

Za potpunija obaveštenja o Cat proizvodima, uslugama dilera i industrijskim rešenjima, posetite nas na Web-u na adresi www.cat.com.

© 2017 Caterpillar. Sva prava zadržana.

VisionLink je trgovačka oznaka kompanije Trimble Navigation Limited, registrovane u SAD i u drugim zemljama.

Materijali i specifikacija su podložni promeni bez objave. Mašine na fotografijama možda imaju dodatnu opremu. Obratite se vašem Cat dileru za raspoložive opcije.

CAT, CATERPILLAR, BUILT FOR IT, njihove oznake, "Caterpillar žuta", "Power Edge" trgovački detalj, kao i identitet korporacije i proizvoda, koji su ovde korišćeni, su trgovačke oznake Caterpillar-a i ne smeju se koristiti bez odobrenja. www.cat.com www.caterpillar.com

AEXQ2338-01
Menja AEXQ2338
Proizvodni broj: 07A

