



Cat® 306 CR

Mini-hidraulični bager

Osobine:

Cat® mini bager 306 je malih dimenzija i ima maksimalnu snagu i performanse koje omogućavaju rad u širokom opsegu primena.

CELODNEVNI KOMFOR

- Možete izabrati nadstrešnicu (raspoloživost zavisi od oblasti) ili zaptivenu kabinu sa natpritiskom opremljenu klimatizacijom, podesivim osloncima za ručni zglob i ogibljenim sedištem za komforan celodnevni rad.

LAKO RUKOVANJE

- Komande se lako koriste. Intuitivni LCD monitor nove generacije omogućava prilagodljiva podešavanja za rukovaoca mašine i lako čitanje informacija o mašini.

REŽIM ZA VOŽNJU DŽOJSTIKOM

- Kretanje po gradilištu je dodatno olakšano korišćenjem opcije upravljanja Cat džojstikom. Prebacivanje sa tradicionalnih komandi kretanja sa ručicama i pedalama na komande džojstika se vrši prostim pritiskom na dugme. Na raspolaganju su vam prednosti poboljšanih komandi koje se koriste sa manje napora!

VISOKE PERFORMANSE U MINI KONSTRUKCIJI

- VPovećane performanse podizanja, okretanja, vožnje i višestrukih funkcija će vam pomoći da efkasnije uradite posao.

SIGURNOST NA MESTU RADA

- Vaša sigurnost je naš najviši prioritet. Cat mini bager je konstruisan za siguran rad. Opciona retrovizorska kamera, ambijentalna radna svetla i fluorescentni uvlačeći sigurnosni pojas čine samo deo sigurnosne opreme koju smo ugradili u mašinu.

JEDNOSTAVAN SERVIS SMANJUJE ZASTOJE

- Održavanje Cat mini bagera je brzo i lako. Mestima za rutinsku proveru se lako pristupa sa nivoa tla korišćenjem grupisanih servisnih mesta i robusnih servisnih panela.

NIŽI TROŠKOVI KORIŠĆENJA

- Sa funkcijama kao što su automatski prazan hod, automatsko isključivanje motora i efikasnom hidraulikom sa pumpom promenljivog protoka, Cat mini bager je konstruisan imajući u vidu smanjenje vaših troškova korišćenja.

MOGUĆNOST IZBORA

- Konfigurirate mašinu tako da se prilagodi specifičnim potrebama primene sa pravim nožem, ugaonim nožem ili dodatnim nosačem alata (XTC).

NENADMAŠNA PODRŠKA DILERA

- Vaš Cat diler je spreman da vam pomogne da postignete vaše poslovne ciljeve. Vaš Cat diler je spreman da vam pomogne pružanjem rešenja za opremu, obukom rukovaoca, servisnim uslugama itd.

Specifikacija

Motor

Model motora	Cat C2.4 Turbo	
Deklarisana neto snaga na 2,200 o/min		
U.S. EPA Tier 4 Final/EU Stage V	41,7 kW	55,9 ks
ISO 9249/EEC 80/1269		
Ukupna snaga		
ISO 14396	43,2 kW	57,9 ks
Prečnik cilindra	87 mm	3,4 in
Hod klipa	102,4 mm	4 in
Radna zapremina	2,43 L	148 in ³

Težina

Minimalna radna težina sa nadstrešnicom*	6410 kg	14.134 lb
Maksimalna radna težina sa nadstrešnicom**	7090 kg	15.633 lb
Minimalna radna težina sa kabinom*	6470 kg	14.266 lb
Maksimalna radna težina sa kabinom**	7150 kg	15.766 lb

* Minimalna težina uključuje: gumene gusenice, rukovaoca, pun rezervoar goriva, standardnu strelu i fiksni nož, nije uključena kašika.

** Maksimalna težina uključuje: čelične gusenice sa podmetačima, dodatni protivteg, rukovaoca, pun rezervoar goriva, dugačku strelu i fiksni nož, nije uključena kašika.

Mini-hidraulični bager 306 CR

Povećanje težine u odnosu na minimalnu konfiguraciju

Protivteg	250 kg	551 lb
Dugačka strela	44 kg	97 lb
Čelične gusenice sa podmetačima	375 kg	827 lb
Ugaoni nož	102 kg	225 lb
XTC nosač (bez alata)	64 kg	141 lb

Sistem za kretanje

Brzina kretanja - velika	5,0 km/h	3,1 mph
Brzina kretanja - mala	2,8 km/h	1,7 mph
Maksimalna vučna sila - velika brzina	31 kN	6.969 lbf
Maksimalna vučna sila - mala brzina	56 kN	12.589 lbf
Pritisak na tlo - minimalna težina	35,4 kPa	5,1 psi
Pritisak na tlo - maksimalna težina	39,1 kPa	5,7 psi
Sposobnost savlađivanja uspona (maksimalno)	30 stepeni	

Servisni kapaciteti punjenja

Sistem za hlađenje	10,0 L	2,6 gal
Motorno ulje	8,0 L	2,1 gal
Rezervoar goriva	130 L	34,3 gal
Hidraulični rezervoar	53 L	14 gal
Hidraulični sistem	104 L	27,5 gal

Hidraulični sistem

Hidraulika koja reaguje na opterećenje sa klipnom pumpom promenljivog protoka		
Protok pumpe na 2400 o/min	151 L/min	40 gal/min
Radni pritisak - oprema	24 500 kPa	3.553 psi
Radni pritisak - voznja	24 500 kPa	3.553 psi
Radni pritisak - okretanje	22 500 kPa	3.263 psi
Pomoćni krug - primarni		
Protok	90 L/min	24 gal/min
Pritisak	24 500 kPa	3.553 psi
Pomoćni krug - sekundarni		
Protok	33 L/min	9 gal/min
Pritisak	24 500 kPa	3.553 psi
Sila kopanja - strela (standardna)	29,5 kN	6.632 lbf
Sila kopanja - strela (dugačka)	26,5 kN	5.957 lbf
Sila kopanja - kašika	51,5 kN	11.578 lbf

Sistem okreta

Brzina okretanja mašine	11 o/min
Okretanje grane - levo	60 stepeni
Okretanje grane - desno	65 stepeni

Nož

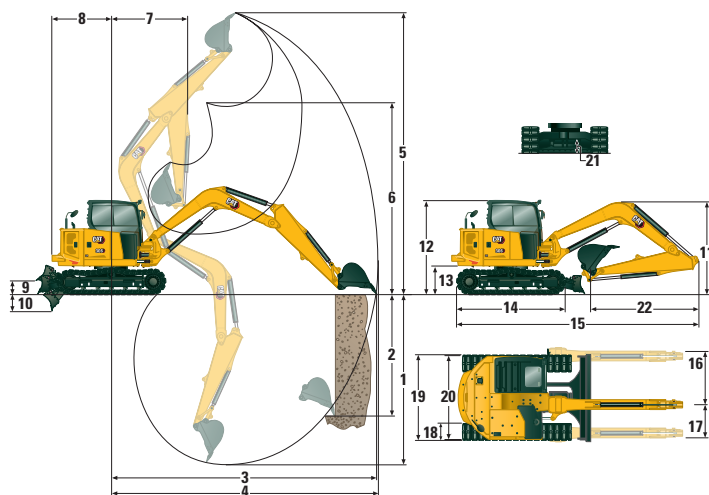
Širina pravog noža	1980 mm	78 in
Visina pravog noža	390 mm	15,4 in
Širina ugaonog noža	1980 mm	78 in
Visina ugaonog noža	400 mm	15,7 in

Sertifikati - kabina

Zaštitna struktura kod prevrtanja (ROPS)	ISO 12117-2:2008
Zaštitna struktura kod preokretanja (TOPS)	ISO 12117:1997
Gornji zaštitnik	ISO 10262:1998 (Nivo II)

Buka

Zvučni pritisak za rukovaoca (ISO 6396:2008)	72 dB(A)
Prosečni spoljni zvučni pritisak (ISO 6395:2008)	99 dB(A)



Dimenzije

	Standardna strela	Dugačka strela
1 Dubina kopanja	3710 mm (146 in)	4110 mm (162 in)
2 Vertikalni zid	2710 mm (107 in)	3165 mm (125 in)
3 Maksimalni dohvat na nivou tla	6130 mm (241 in)	6535 mm (257 in)
4 Maksimalni dohvat	6295 mm (248 in)	6685 mm (263 in)
5 Maksimalna visina kopanja	5835 mm (230 in)	6130 mm (241 in)
6 Maksimalna visina istovaranja	4325 mm (170 in)	4610 mm (182 in)
7 Dohvat uvučene grane	2485 mm (98 in)	2960 mm (117 in)
8 Radijus obrtanja zadnjeg dela sa protivtegom	1475 mm (58 in)	1475 mm (58 in)
Radijus obrtanja zadnjeg dela bez protivtega	1350 mm (53 in)	1350 mm (53 in)
9 Maksimalna visina noža	415 mm (16 in)	415 mm (16 in)
10 Maksimalna dubina noža	600 mm (24 in)	600 mm (24 in)
11 Transportna visina	1755 mm (69 in)	2410 mm (95 in)
12 Visina kabine	2545 mm (100 in)	2545 mm (100 in)
13 Visina okretnog ležaja	672 mm (27 in)	672 mm (27 in)
14 Ukupna dužina donjeg stroja	2580 mm (102 in)	2580 mm (102 in)
15 Ukupna transportna dužina	5975 mm (235 in)	5950 mm (234 in)
16 Okretanje grane udesno	910 mm (36 in)	910 mm (36 in)
17 Okretanje grane ulevo	735 mm (29 in)	735 mm (29 in)
18 Širina pogonske trake/papuče	400 mm (16 in)	400 mm (16 in)
19 Ukupna širina gusenica	1980 mm (78 in)	1980 mm (78 in)
20 Širina preko gornjeg kućišta	1950 mm (77 in)	1950 mm (77 in)
21 Odstojanje od tla	306 mm (12 in)	306 mm (12 in)
22 Dužina strele	1580 mm (62 in)	1980 mm (78 in)

Sistem za klimatizaciju

Sistem za klimatizaciju na ovoj mašini sadrži fluorovani rashladni gas staklene bašte R134a (potencijal za globalno zagrevanje = 1287). Sistem sadrži 0,9 kg rashladne materije CO₂ ekvivalenta od 1,287 metričke tone. Direktiva Evropske unije "2000/14/EC"

Kapaciteti podizanja sa kabinom - minimalna konfiguracija

Visina tačke podizanja		Radijus tačke podizanja 3 m (9,8 ft)			Radijus tačke podizanja 4,5 m (14,8 ft)			Radijus tačke podizanja (maksimalan)			
		Preko bočne strane		Preko bočne strane	Preko prednjeg dela		Preko prednjeg dela	Preko prednjeg dela			m (ft)
		Spušten nož	Podignut nož		Spušten nož	Podignut nož		Spušten nož	Podignut nož	Preko bočne strane	
Standardna strela								*1225 (*2,701)	*1225 (*2,701)	*1225 (*2,701)	4.16 (13.6)
Standardna strela					*1725 (*3,804)	1270 (2,800)	1040 (2,293)	*1120 (*2,470)	*1115 (*2,459)	830 (1,830)	5.18 (17.0)
Standardna strela		*3715 (*8,192)	2215 (4,884)	1735 (3,826)	*2080 (*4,586)	1215 (2,679)	985 (2,172)	*1195 (*2,635)	905 (1,996)	735 (1,621)	5.51 (18.1)
Standardna strela		*3775 (*8,324)	2130 (4,697)	1655 (3,649)	*2290 (*5,049)	1175 (2,591)	945 (2,084)	*1475 (*3,252)	935 (2,062)	760 (1,676)	5.32 (17.5)

Minimalna težina sa kabinom uključuje: gumene gusenice, rukovaoca, pun rezervoar goriva, standardu strelu i fiksni donji stroj, nisu uključeni protivteget i kašika.

Kapaciteti podizanja sa kabinom - maksimalna konfiguracija

Visina tačke podizanja		Radijus tačke podizanja 3 m (9,8 ft)			Radijus tačke podizanja 4,5 m (14,8 ft)			Radijus tačke podizanja (maksimalan)			
		Preko bočne strane		Preko bočne strane	Preko prednjeg dela		Preko prednjeg dela	Preko prednjeg dela			m (ft)
		Spušten nož	Podignut nož		Spušten nož	Podignut nož		Spušten nož	Podignut nož	Preko bočne strane	
Dugačka strela					*1455 (*3,208)	*1455 (*3,208)	1240 (2,734)	*1210 (*2,668)	*1210 (*2,668)	*1210 (*2,668)	4.70 (15.4)
Dugačka strela					*1515 (*3,341)	*1515 (*3,341)	1225 (2,701)	*1115 (*2,459)	*1115 (*2,459)	870 (1,918)	5.60 (18.4)
Dugačka strela					*1920 (*4,234)	1400 (3,087)	1165 (2,569)	*1175 (*2,591)	940 (2,073)	785 (1,731)	5.90 (19.4)
Dugačka strela		*3710 (*8,181)	2430 (5,358)	1940 (4,278)	*2235 (*4,928)	1345 (2,966)	1110 (2,448)	*1390 (*3,065)	965 (2,128)	800 (1,764)	5.73 (18.8)

Maksimalna težina sa kabinom uključuje: čelične gusenice sa podmetačima, dodatni protivteget, rukovaoca, pun rezervoar goriva, dugačku strelu i fiksni nož, nije uključena kašika.

Kapaciteti podizanja sa nadstrešnicom - minimalna konfiguracija

Visina tačke podizanja		Radijus tačke podizanja 3 m (9,8 ft)			Radijus tačke podizanja 4,5 m (14,8 ft)			Radijus tačke podizanja (maksimalan)			
		Preko bočne strane		Preko bočne strane	Preko prednjeg dela		Preko prednjeg dela	Preko prednjeg dela			m (ft)
		Spušten nož	Podignut nož		Spušten nož	Podignut nož		Spušten nož	Podignut nož	Preko bočne strane	
Standardna strela								*1225 (*2,701)	*1225 (*2,701)	*1225 (*2,701)	4.16 (13.6)
Standardna strela					*1725 (*3,804)	1265 (2,789)	1035 (2,282)	*1120 (*2,470)	*1115 (*2,459)	825 (1,819)	5.18 (17.0)
Standardna strela		*3715 (*8,192)	2200 (4,851)	1725 (3,804)	*2080 (*4,586)	1210 (2,668)	980 (2,161)	*1195 (*2,635)	900 (1,985)	730 (1,610)	5.51 (18.1)
Standardna strela		*3775 (*8,324)	2115 (4,664)	1650 (3,638)	*2290 (*5,049)	1170 (2,580)	940 (2,073)	*1475 (*3,252)	930 (2,051)	755 (1,665)	5.32 (17.5)

Minimalna težina sa nadstrešnicom uključuje: gumene gusenice, rukovaoca, pun rezervoar goriva, standardu strelu i fiksni donji stroj, nisu uključeni protivteget i kašika.

Kapaciteti podizanja sa nadstrešnicom - maksimalna konfiguracija

Visina tačke podizanja		Radijus tačke podizanja 3 m (9,8 ft)			Radijus tačke podizanja 4,5 m (14,8 ft)			Radijus tačke podizanja (maksimalan)			
		Preko bočne strane		Preko bočne strane	Preko prednjeg dela		Preko prednjeg dela	Preko prednjeg dela			m (ft)
		Spušten nož	Podignut nož		Spušten nož	Podignut nož		Spušten nož	Podignut nož	Preko bočne strane	
Dugačka strela					*1455 (*3,208)	*1455 (*3,208)	1240 (2,734)	*1210 (*2,668)	*1210 (*2,668)	*1210 (*2,668)	4.70 (15.4)
Dugačka strela					*1515 (*3,341)	*1515 (*3,341)	1220 (2,690)	*1115 (*2,459)	*1115 (*2,459)	865 (1,907)	5.60 (18.4)
Dugačka strela					*1920 (*4,234)	1395 (3,076)	1160 (2,558)	*1175 (*2,591)	935 (2,062)	780 (1,720)	5.90 (19.4)
Dugačka strela		*3710 (*8,181)	2415 (5,325)	1935 (4,267)	*2235 (*4,928)	1340 (2,955)	1105 (2,437)	*1390 (*3,065)	960 (2,117)	800 (1,764)	5.73 (18.8)

Maksimalna težina sa nadstrešnicom uključuje: čelične gusenice sa podmetačima, dodatni protivteget, rukovaoca, pun rezervoar goriva, dugačku strelu i fiksni nož, nije uključena kašika.

* Navedena opterećenja su u saglasnosti sa standardom ISO 10567:2007 za nominalne kapacitete podizanja hidrauličnog bagera i ona ne prelaze 87% kapaciteta podizanja hidrauličke ili 75% kapaciteta kod nakretanja. Težina kašike bagera nije uključena u ovoj tabeli.

Mini-hidraulični bager 306 CR

Standardna i dodatna oprema

Standardna i dodatna oprema može da varira. Za detalje se obratite vašem Cat dileru.

	Standardna	Dodatna		Standardna	Dodatna
PROSTOR RUKOVAOČA - KABINA I NADSTREŠNICA			DONJI STROJ		
Gornji zaštitnik ISO 10262 1998 nivo I	✓		Gusenice podmazane mašću	✓	
Struktura ROPS ISO 12117-2:2008	✓		Hidraulični podešavači natezanja gusenica	✓	
Režim za vožnju džojstikom	✓		Otvori za vezivanje na nosaču rolni	✓	
Tempomat	✓		Prav dozerski nož	✓	
Izmenjivač rasporeda komandi	✓		Ugaoni nož		✓
Podesivi oslonci za ručni zglob	✓		Dodatni nosač alata (XTC)		✓
Ukalupljeni oslonci za noge	✓		Plutajući nož	✓	
Uklonivi, perivi podni prostirač	✓		Dvostrano habajuće sečivo pričvršćeno zavrtnjima	✓	
Pedale i ručice za kretanje	✓		Gumene gusenice	✓	
Cat ključ sa opcijom lozinke	✓		Čelične gusenice (široke 450 mm/17,7 in)		✓
Komande za blokiranje hidraulike	✓		Čelične gusenice sa gumenim podmetačima		✓
Ogibljeno sedište sa visokim naslonom	✓		GRANA, STRELA I POLUŽJE		
Uvlačeći sigurnosni pojas (75 mm/3 in)	✓		Jednodelna grana (3055 mm/120,3 in)	✓	
Zakačka za kaput	✓		Standardna strela (1580 mm/62,2 in)	✓	
Držač za čaše	✓		Dugačka strela (190 mm/78 in)		✓
Držač za literaturu	✓		Moguća ugradnja iskopne kašike - na osovinicu/ manuelna spojnica/hidraulična spojnica za Cat alate	✓	
Montažni ispusti za gornji i prednji zaštitnik	✓		Predviđena ugradnja hvatača	✓	
Sirena za signalizaciju/upozoravanje	✓		Dodatni priključci: kašike, bušilice za zemlju i čekići		✓
Radna svetla na kabini i (levoj strani) grane	✓		Opcioni drugi pomoćni hidraulični vodovi		✓
Pomoćni prostor za mobilni telefon	✓		Jednosmerni (nepovratni) ventil za spuštanje grane		✓
Zaštitnik od kiše		✓	Jednosmerni (nepovratni) ventil za spuštanje strele		✓
Kolor LCD monitor nove generacije (IP66)	✓		Sertifikovani otvor za podizanje		✓
- Instrumenti za nivo goriva i temperaturu rashladne tečnosti	✓		ELEKTRIČNI SISTEM		
- Praćenje održavanja i mašine	✓		Električni sistem na 12V	✓	
- Podešavanje performansi i mašine	✓		Alternator od 90 A	✓	
- Numerički sigurnosni kod	✓		Baterija bez održavanja (Maintenance Free) 650A hladnog okretanja (CCA)	✓	
- Podrška na više jezika	✓		Isključivanje baterije	✓	
- Predviđen za ugradnju kamere (IP68 i IP69K)	✓		Sklopka	✓	
- Merač radnih sati sa prekidačem za buđenje	✓		Prekidač ključa za zaustavljanje	✓	
Napredni monitor nove generacije (u nastavku je sve što uključuje opcija naprednog monitora nove generacije)		✓	Sirena za signalizaciju/upozoravanje	✓	
- Ekran osetljiv na dodir			Sistem Product Link™ Basic (zavisno od propisa)	✓	
- Sistem za referencu gradilišta			Sistem Product Link Elite (zavisno od propisa)		✓
- Predviđen za kameru sa visokom rezolucijom slike (IP68 i IP69K)			Alarm za kretanje	✓	
- Numerički sigurnosni kod			Kamera		✓
PROSTOR RUKOVAOČA - SAMO KABINA			Rotaciono svetlo		✓
Zvučni pritisak za vozača 72 dB(A) ISO 6396:2008	✓		ZAŠTITNICI		
HVAC (grejanje, ventilacija, klimatizacija) sa automatskim regulisanjem temperature	✓		Prednji zaštitnik za teške poslove ISO 10262 1998 nivo II		✓
Integrisan donji prednji prozor	✓		Prednji mrežasti zaštitnik ISO 10262 1998 nivo I		✓
Pomoćni prostor za držanje prednjeg prozora	✓		Gornji zaštitnik kabine ISO 10262 1998 nivo II		✓
Izlaz u slučaju vanredne situacije kroz zadnji prozor	✓		Polikarbonatni prednji prozor EN356 PSA (samo kabina)		✓
Unutrašnje LED svetlo	✓		Zaštitnici gusenica		✓
Električna utičnica na 12 V	✓		OSTALO		
Radio - Bluetooth®, pomoćni ulaz, mikrofoni, USB (samo za punjenje)	✓		Bravice na spoljnim servisnim panelima	✓	
Prozirni krov	✓		Poklopac za gorivo sa bravicom	✓	
Interfejs sa točkićem	✓		Utičnica za rotaciono svetlo	✓	
Kabina - samo sa grejanjem		✓	Zadnji reflektori	✓	
Grejano sedište sa vazdušnim ogibljenjem		✓	Dodatni protivteget		✓
			Grejač opticajne vode		✓
			Pumpa za dodavanje goriva		✓

Za potpunija obaveštenja o Cat proizvodima, uslugama dilera i industrijskim rešenjima, posetite nas na Web-u na adresi www.cat.com

© 2020 Caterpillar
Sva prava zadržana

Materijali i specifikacija su podložni promeni bez objave. Mašine na fotografijama možda imaju dodatnu opremu. Obratite se vašem Cat dileru za raspoložive opcije.

CAT, CATERPILLAR, LET'S DO THE WORK, njihove oznake, "Caterpillar Corporate Yellow", "Power Edge" i Cat "Modern Hex" trgovački detalj, kao i identitet korporacije i proizvoda, koji su ovde korišćeni, su trgovačke oznake Caterpillar-a i ne smeju se koristiti bez odobrenja.

AEHQ8236-01 (05-2020)
Menja AEHQ8236
Proizvodni broj: 07A
(Severna Amerika, Evropa, ANZP)

