

D8R

Traktor na lancima



Motor

Model motora	Cat® 3406C DITA	
Neto snaga (maksimalna)		
ISO 9249/SAE J1349	239 kW	320 ks
ISO 9249/SAE J1349 (DIN)		325 ks

Težina

Radna težina - standardna (SU)	37 557 kg	82.800 lb
Radna težina - standardna (U)	38 192 kg	84.200 lb
Radna težina - LGP (SU)	35 562 kg	78.400 lb

Osobine D8R

Cat motor 3406C

Cat motori kombinuju snagu i izdržljivost da lako obavljaju posao sa lakim opsluživanjem i visokim nivoom efikasnosti.

Pogonski mehanizam

Planetarni (Power Shift) menjač, diferencijalno upravljanje i izdržljivi bočni reduktori obezbeđuju snagu za guranje za teške uslove rada.

Mesto rukovaoca

Modernizovana kabina pruža veću vidljivost i komfor što pomaže vašim rukovaocima da rade produktivnije. Nova instrument tabla omogućava odličnu preglednost informacija mašine.

Lakoća opsluživanja i podrška za kupce

Kombinovanje lakog pristupa, modularnih komponenti sa mogućnostima popravki i remontovanja koje pruža vaš Cat diler obezbeđuje kratko vreme popravke komponente i minimalni zastoj.



Sadržaj

Prostor rukovaoca	4
Snaga i performanse	5
Opremljen za posao	6
Lakoća opsluživanja i podrška za kupce	8
Specijalne izvedbe	10
Specifikacija	11
Standardna oprema	15
Dodatna oprema	16
Napomene	18



Caterpillar konstruiše i proizvodi dozere duže od jednog veka. Najnoviji model D8R se pravi na dugogodišnjoj reputaciji pouzdanih performansi i dodaje novu kabinu sa osobinama koje pomažu rukovaocima da budu produktivniji. Model Cat D8R je konstruisan da bude izdržljiv, posebno u izazovnim uslovima kao što su ekstremna toplota ili hladnoća, peskovite pustinje i stenovit teren. On nudi čuvenu praktičnost i produktivnost, zajedno sa lakom popravkom i servisiranjem da omogući naporan rad mašine na vašem gradilištu.



Prostor rukovaoca

Komfor i produktivnost

Modernizovana kabina, sa integrisanom Zaštitnom strukturom kod prevrtanja (ROPS), pruža rukovaocima bolju svestranu preglednost radi veće sigurnosti i produktivnosti. Ona nudi tišu unutrašnjost, sa poboljšanim natpritiskom koji sprečava ulazak prašine radi obezbeđivanja čistijeg radnog okruženja.

Redizajnirana instrument tabla se lako očitava, pokazuje nivo goriva i broj obrtaja motora, kao i nivoe temperature za ulje pogonskog mehanizma, hidraulično ulje i rashladnu tečnost motora. Cat Elektronski monitorski sistem informiše rukovaoca o uslovima rada mašine. Pokazivači opreza na tri nivoa prate protok rashladne tečnosti, temperaturu rashladne tečnosti, pritisak motornog ulja, temperaturu ulja u menjaču, nizak napon alternatora i zagušenje filtera hidrauličnog ulja/ulja menjača.

Komande priključka i upravljanja

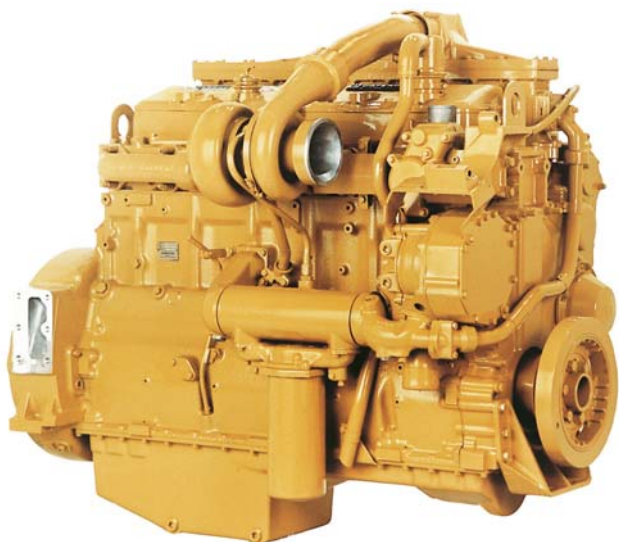
Sve komande modela D8R su ergonomski dizajnirane da budu lako pomerive i lake za rad.

- Rukovalac lakše radi korišćenjem jedinstvene komandne ručice za sve izbore smera i stepena prenosa. Komandna ručica omogućava rukovaocu da radi preciznije u tesnim prostorima oko struktura, oznaka nagiba i drugih mašina.
- Nove pilot hidraulične komande priključka smanjuju napor rukovaoca i nude konzistentniji i precizniji rad sa bržim odzivom.



Snaga i performanse

Napravljen da obavi posao



Motor

Moćan Cat dizel motor 3406 omogućava da D8R dozera kroz tvrd materijal. Ovaj mehanički motor dokazan na terenu takođe ima modularnu konstrukciju koja omogućava lako servisiranje.

Diferencijalno upravljanje

Diferencijalno upravljanje održava punu snagu na oba lanca za obezbeđivanje najboljeg okretanja u klasi, čak i sa punim opterećenjem noža. Kada jedan lanac ubrzava, drugi jednako toliko usporava, čime postizete bolju mogućnost manevrisanja i kraća vremena ciklusa. Takođe, dobijate veću nosivost, snagu i kontrolu brzine po uslovima mekog tla zato što oba lanca imaju pogon tokom okretanja.

Planetarni Power Shift menjač

Dokazani mehanički menjač ima tri brzine za napred i tri brzine za nazad. Kvačila većeg prečnika, velikog kapaciteta, sa uljnim hlađenjem obezbeđuju veliki obrtni moment i produžavaju radni vek. Modularne komponente obezbeđuju lak pristup za servisiranje.

Hidraulika koja reaguje na opterećenje

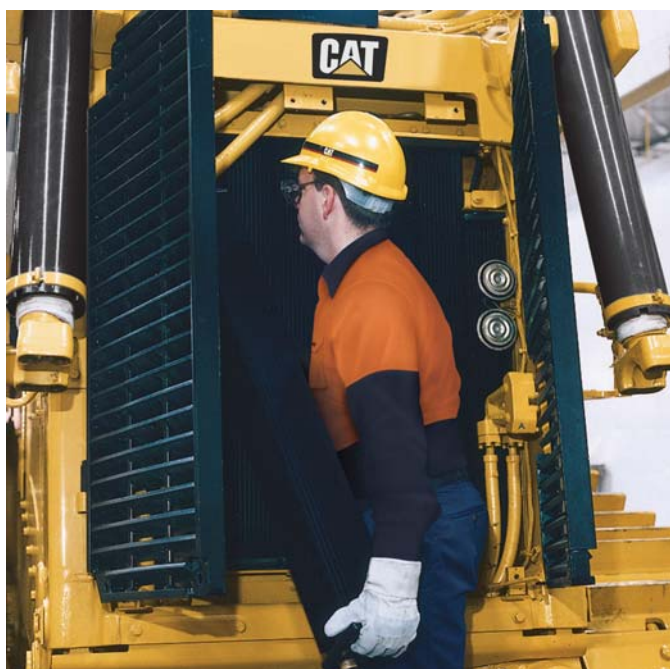
Provereni sistem reaguje na opterećenje i neprekidno podešava hidrauličnu snagu da maksimizira efikasnost. Posebna pumpa priključka obezbeđuje adekvatnu raspoloživu hidrauličnu snagu.

Diferencijalni pretvarač obrtnog momenta

Jednostepeni diferencijalni pretvarač obrtnog momenta šalje 70% obrtnog momenta motora kroz pretvarač i preostalih 30% kroz direktnu pogonsku osovinu radi postizanja veće snage na tlu.

Sistem za hlađenje

Usavršen modularni sistem za hlađenje (AMOCs) ima odličan kapacitet hlađenja sa povećanim protokom vazduha, što omogućava rad mašine u najzahtevnijim okruženjima. Hlađenje sa duplim prolazom povećava odgovarajuću površinu za obezbeđivanje maksimalnog kapaciteta hlađenja. Pojedinačna saća radijatora mogu da se brzo zamene radi lakog opsluživanja.



Opremljen za posao

Potpuno čvrst



Strukture

Osnova svakog Cat dozera je jaka glavna šasija napravljena da apsorbuje visoka udarna opterećenja i sile uvijanja. Odlivci dodaju jačinu na glavnom kućištu i sedlu poprečne grede. Okretna osovina prolazi kroz glavnu šasiju i povezana je za nosače rolni što omogućava nezavisne oscilacije. Ovo pruža jačinu i omogućava bolje prilagođavanje mašine konturama terena dok pruža maksimalnu vučnu silu i udobnost rukovaoca.

Model D8R ima konstrukciju poluge dozera koja približava nož mašini radi obezbeđivanja odlične mogućnosti manevrisanja, ravnoteže i prodiranja noža. Poluga dozera obezbeđuje masivnu bočnu stabilnost i eliminiše potrebu za dijagonalnim podupiračima.

Buldozeri

Čelik visoke jačine na kidanje, sa jakom kutijastom konstrukcijom, izdržava najzahtevnije primene. Teška konstrukcija noža i kaljena sečiva i krajnici pričvršćeni zavrtnjima pojačavaju jačinu i trajnost. Opcioni zaštitnik od kamena i odbojnici štite cilindre. Na raspolaganju su **univerzalni noževi velikog kapaciteta, polu-univerzalni i ugaoni noževi**, kao i specijalni noževi za primene na deponijama.

Opcioni **dvostruki nagib** poboljšava kontrolu tereta i omogućava rukovaocu da optimizuje ugao nagiba noža radi obezbeđivanja bolje ravnoteže i produktivnosti. Nagnite nož napred da radi boljeg prodiranja, zatim ga nagnite nazad da povećate nosivost.





Zadnji priključci

Jednozubi i višezubi podesivi paralelogramski riperi su napravljeni da brzo prodiru kroz tvrdi materijal i potpuno ga izriju za korišćenje u različitim uslovima.

Dubina jednozubog ripera može da se podesi iz sedišta korišćenjem opcionog izvlača osovinice. Opcioni gurajući blok obezbeđuje dodatnu težinu kada je ona potrebna za teže uslove rada.

Višezubi riperi omogućavaju da se traktor prilagodi za materijal korišćenjem jednog, dva ili tri zuba ripera.

Zadnji protivtežovi optimizuju ravnotežu za vožnju uz strme nagibe ili povećavaju performanse u poslovima teškog doziranja.

Model D8R takođe može da bude opremljen vitlom. Molim da se obratite vašem Cat dileru za raspoložive opcije koje odgovaraju vašim primenama.

Donji stroj

Konstrukcija sa uzdignutim pogonskim točkom štiti važne komponente od surovih udara i obezbeđuje modularnu konstrukciju koja se lakše servisira. Donji stroj sa potpunom suspenzijom pruža bolji kontakt sa podlogom, posebno po čvrstom, neravnom terenu. Bolja trakcija znači manje proklizavanja, bolju ravnotežu i ravnomerniju vožnju.

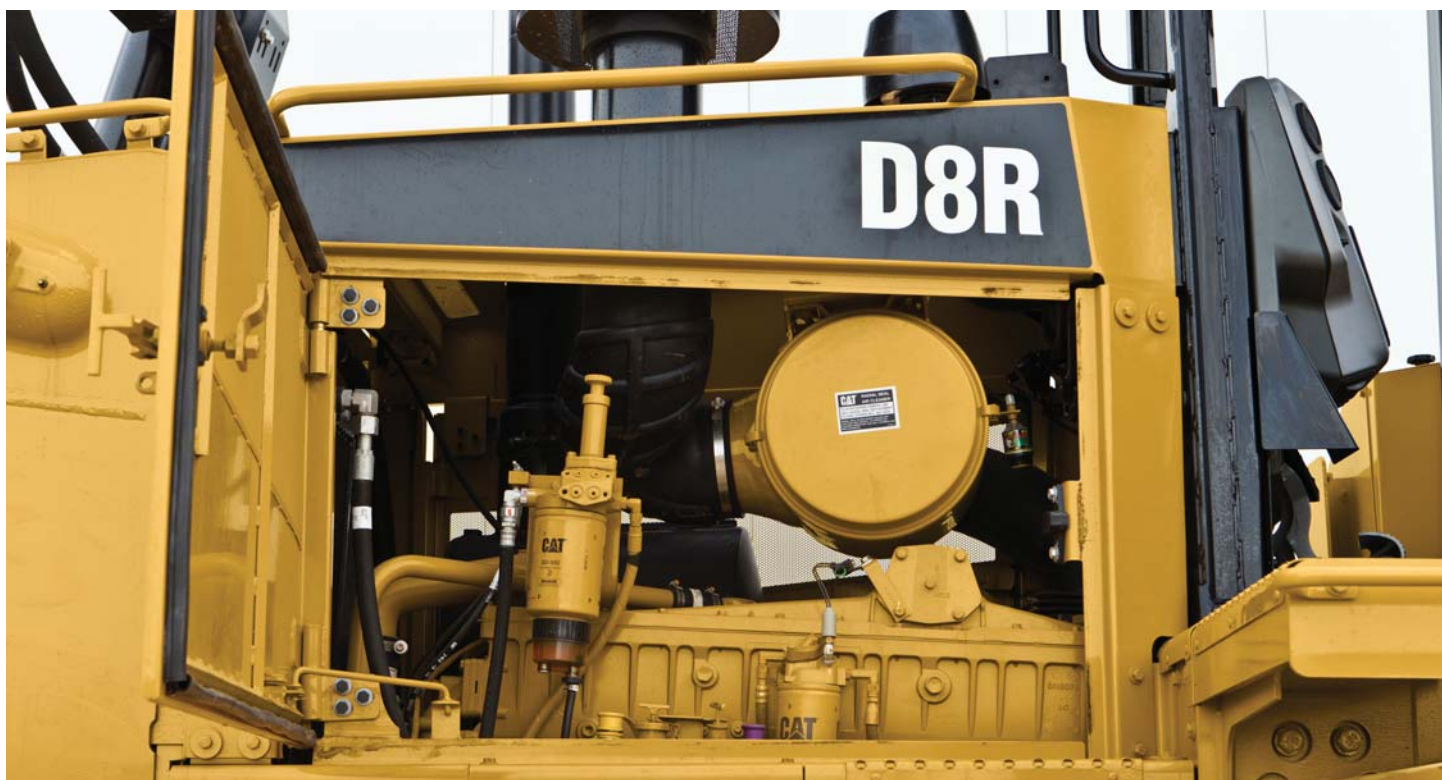
Na raspolaganju je opciono donji stroj bez suspenzije za rad u nisko do umereno abrazivnim uslovima.

Zaptiveni i podmazani lanci su standardni na modelu D8R. Cat Pozitivna blokada osovinice je projektovana za primene sa visokim udarom i visokim opterećenjem.

Ova ekskluzivna Caterpillarova konstrukcija, čvrsto povezuje članak i osovinicu čime osigurava održavanje unutrašnjeg podmazivanja između osovinice lanca i čaure.

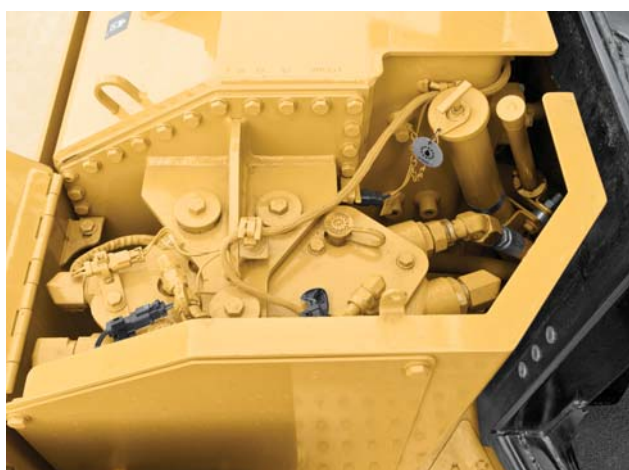
Trajno podmazani vodeći točkovi i noseće rolne obezbeđuju mogućnost ponovnog korišćenja unutrašnjih komponenti i remontovanje ili obradu komponenti čime se smanjuju troškovi posedovanja i rada.





Lakoća opsluživanja i podrška za kupce

Kada se računa raspoloživost



Lakoća servisa

Jednostavni mehanički sistemi omogućavaju lako održavanje.

Komponente motora, sistema za hlađenje, pogonskog mehanizma i donjeg stroja su modularne i napravljene su lak pristup za popravke ili održavanje.

D8R je napravljen da olakša dnevne inspekcije i rutinsko održavanje. Servisna mesta su grupisana, a vizuelni merači sa pristupom sa nivou tla omogućavaju brzo pregledanje nivoa fluida. Opcioni priključci za brzo punjenje goriva i motornog ulja omogućavaju brzo vraćanje na posao.

Čuvena podrška Cat dilera

Znalački Cat dileri imaju globalnu reputaciju za pružanje izvanredne prodaje i usluga. Kada su vam potrebne popravke, Cat dilere i našu nenadmašnu Caterpillar mrežu za distribuciju odlikuju brze isporuke potrebnih delova. Izvucite maksimum iz vaše investicije u opremu sa Ugovorom o servisiranju za klijente, koji je prilagođen vašim poslovnim potrebama. Iskoristite programe preventivnog održavanja kao što su program CST (servis donjeg stroja), analiza planskog uzimanja uzorka ulja (S-O-SSM) i ugovori o garantnom održavanju. Cat dileri čak mogu da vam obezbede obuku rukovaoca u cilju povećanja vaših profita.

Vaš Cat diler takođe može pomoći da izvučete maksimum iz vaše investicije u opremu sa servisima kao što su Cat Reman delovi i Cat Atestirano remontovanje. Remontovani delovi nude vam istu garanciju i pouzdanost kao novi delovi po nižim cenama. Atestirano remontovanje daje "drugi život" vašoj mašini, inkorporisanjem najnovijih inženjerskih poboljšanja tako da dobijate mašinu nalik novoj i novu garanciju mašine. Caterpillar teži da obezbedi klijentima najniže troškove posjedovanja i rada tokom radnog veka mašine.

Product Link™*/VisionLink®

Sistem Product Link je duboko integrisan u vašu mašinu. Lak pristup pravovremenim informacijama kao što su položaj, radni sati i kodovi događaja mašine preko onlajn korisničkog interfejsa VisionLink mogu pomoći da upravljate vašim mašinskim parkom i snizite troškove korišćenja.

Cat EMSolutions (rešenja upravljanja opremom)

EMSolutions vam omogućava da preuzmete kontrolu nad vašim mašinskim parkom sa rešenjem specifičnim za vaše potrebe upravljanja opremom. Sveobuhvatno upravljanje opremom na bazi tehnologije - u kombinaciji sa znanjem i ekspertizom vašeg Cat dilera - može da vam pruži načine da postignete ciljeve direktno do krajnjih rezultata.

- Poboljšava raspoloživost
- Smanjuje troškove posjedovanja i rada
- Usklađuje način održavanja
- Maksimizira radni vek opreme
- Povećava preprodajnu vrednost

EMSolutions se sastoji od pet nivoa podrške, od daljinskog pristupa podacima o opremi do kompletnog, proaktivnog upravljanja vašim mašinskim parkom, i omogućava vam izbor pravog obima podrške.

**Sistem Product Link nije raspoloživ u svim područjima. Molimo da se obratite vašem Cat dileru.*



Specijalne izvedbe

Namenski napravljene za performanse



D8R izvedba za pustinju

Caterpillar nudi pakete opcija koji su idealno podesni za poboljšanje performansi mašine u ekstremno peskovitim ili abrazivnim uslovima podloge.

- Saće radijatora od niklovanog bakra poboljšava performanse hlađenja.
- Specijalna obloga ventilatora i radijatora je otporna na abraziju.
- Zaštitna rešetka saća.
- Zaptiveni donji zaštitnik i dodatne zaptivke sprečavaju da sitne abrazivne čestice uđu u komponente.
- Opcione habajuće ploče mogu da se zamene što pruža duži vek noža kod rada u abrazivnim uslovima.

D8R WH (Izvedba za rad na deponijama)

Bilo da se pravi ili zatvara ćelije sa otpadom, gura otpad ili raspoređuje podlogu, D8R WH je kompletno projektovan i napravljen za savladavanje jedinstvenih izazova rada na deponiji.

- Specijalizovani zaštitnici, šipke za struganje i zaptivke štite mašinu od udara i prašine iz vazduha.
- Donji zaštitnik i zaštitnik bočnog reduktora sprečavaju nagomilavanje naslaga na najbitnijim komponentama ili njihovo oštećenje.
- Sistem za hlađenje je projektovan za uslove sa puno prašine, sa lakim pristupom za čišćenje.
- Svetla, koja su zbog zaštite postavljena gore i dalje od prašnjavih područja, dovoljno osvetljavaju područje rada.
- Specijalni preprečistač dovoda vazduha isporučuje čistiji vazduh do mašine.
- Noževi za deponije i papuče lanaca sa trapezoidnim otvorom optimizuju vašu izvedbu traktora za rad na deponijama.

Motor

Model motora	Cat 3406C DITA*	
Snaga motora (maksimalna)		
SAE J1995	252 kW	338 ks
ISO 14396	247 kW	331 ks
ISO 14396 (DIN)	335 ks	
Neto snaga (nazivna**)		
ISO 9249/SAE J1349	226 kW	303 ks
ISO 9249/SAE J1349 (DIN)	307 ks	
80/1269/EEC	226 kW	303 ks
Neto snaga (maksimalna)		
ISO 9249/SAE J1349	239 kW	320 ks
ISO 9249/SAE J1349 (DIN)	325 ks	
80/1269/EEC	239 kW	320 ks
Prečnik cilindra	137 mm	5,4 in
Hod klipa	165 mm	6,5 in
Radna zapremina	14,6 L	893 in ³

* NAPOMENA: Zadovoljava ekvivalent ranijih standarda za emisiju izduvnih gasova U.S. EPA Tier 1 ili EU Stage I.

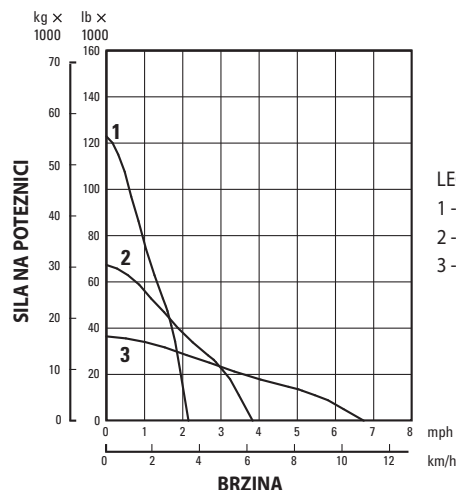
** Nominalna brzina - 2.100 o/min.

- Deklarisana neto snaga je snaga raspoloživa na zamajcu kada je motor opremljen ventilatorom pri maksimalnoj brzini, prečistačem vazduha, izduvnim loncem i alternatorom.
- Nema smanjenja snage do 3800 m (12.500 ft) nadmorske visine.

Menjač

1,0 napred	3,5 km/h	2,2 mph
2,0 napred	6,2 km/h	3,9 mph
3,0 napred	10,8 km/h	6,7 mph
1,0 nazad	4,7 km/h	2,9 mph
2,0 nazad	8,1 km/h	5,0 mph
3,0 nazad	13,9 km/h	8,6 mph

D8R
D8R LGP



LEGENDA
1 - 1. stepen prenosa
2 - 2. stepen prenosa
3 - 3. stepen prenosa

NAPOMENA: Korisna vučna sila će zavistiti od težine i vučne sile opremljenog traktora.

Servisni kapaciteti punjenja

Rezervoar goriva	625 L	165 gal
Sistem za hlađenje	92 L	24,3 gal
Karter motora	32,5 L	8,6 gal
Pogonski mehanizam	144 L	38 gal
Bočni reduktori (svaki)	13,5 L	3,6 gal
Okretna osovina	40 L	2,6 gal
Hidraulični rezervoar	72 L	19 gal

Težina

Radna težina - SU	37 557 kg	82.800 lb
Radna težina - U	38 192 kg	84.200 lb
Radna težina - A	38 374 kg	84.600 lb
Radna težina - LGP SU	35 562 kg	78.400 lb
Transportna težina - standardna	28 213 kg	62.200 lb
Transportna težina - LGP	29 302 kg	64.600 lb

- Standardna radna težina uključuje maziva, rashladnu tečnost, pun rezervoar goriva, standardne lance, integrisanu kabinu ROPS, klima-uređaj, hidraulične komande, nož, SS riper i rukovaoca.
- LGP radna težina uključuje maziva, rashladnu tečnost, pun rezervoar goriva, standardne lance, integrisanu kabinu ROPS, klima-uređaj, hidraulične komande, SU-nož, poteznicu i rukovaoca.
- Transportna težina uključuje maziva, rashladnu tečnost, 10% goriva u rezervoaru, standardne lance, integrisanu kabinu ROPS, klima-uređaj i hidraulične komande.

Donji stroj - standardni

Tip papuča	Za srednje teške uslove rada	
Širina papuča	610 mm	24 in
Broj papuča na jednoj strani	44	
Gazeće rolne na jednoj strani	8	
Visina papuča	78 mm	3,1 in
Korak	216 mm	8,5 in
Odstojanje od tla	613 mm	24,1 in
Razmak lanaca	2083 mm	82 in
Dužina lanaca na tlu	3206 mm	126 in
Dodirna površina na tlu	3,91 m ²	6.060 in ²
Pritisak na tlo (ISO 16754)	95,1 kPa	13,8 psi
Standardni - SU	84,7 kPa	12,3 psi
Standardni - U	86,2 kPa	12,5 psi
Standardni - A	86,6 kPa	12,6 psi

Traktor na lancima D8R - specifikacija

Donji stroj - LGP

Tip papuča	Za srednje teške uslove rada	
Širina papuča	965 mm	38 in
Broj papuča na jednoj strani	44	
Gazeće rolne na jednoj strani	8	
Visina papučice	78 mm	3,1 in
Korak	216 mm	8,5 in
Odstojanje od tla	613 mm	24,1 in
Razmak lanaca	2337 mm	92 in
Dužina lanaca na tlu	3206 mm	126 in
Dodirna površina na tlu	6,19 m ²	9.593 in ²
Pritisak na tlo (ISO 16754)	50,7 kPa	7,4 psi

Noževi

Kapacitet SU-noža	8,70 m ³	11,38 yd ³
Širina SU-noža	3937 mm	155,0 in
Kapacitet U-noža	11,70 m ³	15,30 yd ³
Širina U-noža	4262 mm	167,8 in
Kapacitet A-noža	4,70 m ³	6,15 yd ³
Širina A-noža	4978 mm	196,0 in
Kapacitet SU LGP noža	8,50 m ³	11,12 yd ³
Širina SU LGP noža	4400 mm	173,2 in

- Kapaciteti noža su mereni prema preporučenoj praksi SAE J1265.

Riper

Tip	Podesivi paralelogramski jednozubi	
Broj otvora za zube ripera	1	
Težina sa standardnim jednim zubom ripera	4085 kg	9.006 lb
Maksimalno prodiranje	1135 mm	44,7 in
Maksimalna sila prodiranja	127,4 kN	28.641 lbf
Sila razlamanja	222,8 kN	50.087 lbf
Tip	Podesivi paralelogramski višezubi	
Broj otvora za zube ripera	3	
Težina sa tri zuba	4877 kg	10.572 lb
Ukupna širina potezne grede	2464 mm	97 in
Maksimalno prodiranje	780 mm	30,7 in
Maksimalna sila prodiranja	124,2 kN	27.971 lbf
Sila razlamanja	227,9 kN	51.234 lbf

Hidraulične komande

Tip pumpe - Priključci	Klipna promenljivog protoka	
Kapacitet pumpe na	7000 kPa	1.015 psi
Broj obrtaja na nominalnoj brzini motora	2.100 o/min	
Protok pumpe	239 L/min	63,1 gal/min
Protok podiznog cilindra	325 L/min	85,9 gal/min
Protok nagibnog cilindra	170 L/min	44,9 gal/min
Protok cilindra ripera	190 L/min	50,2 gal/min

Hidraulične komande - glavni prelivni ventil

Pritisak otvaranja	24 100 kPa	3.500 psi
--------------------	------------	-----------

Hidraulične komande - maksimalni radni pritisak

Dizanje buldozera	24 100 kPa	3.500 psi
Nagib buldozera	24 100 kPa	3.500 psi
Dizanje ripera	24 100 kPa	3.500 psi
Nagib ripera	24 100 kPa	3.500 psi
Upravljanje	38 000 kPa	5.511 psi

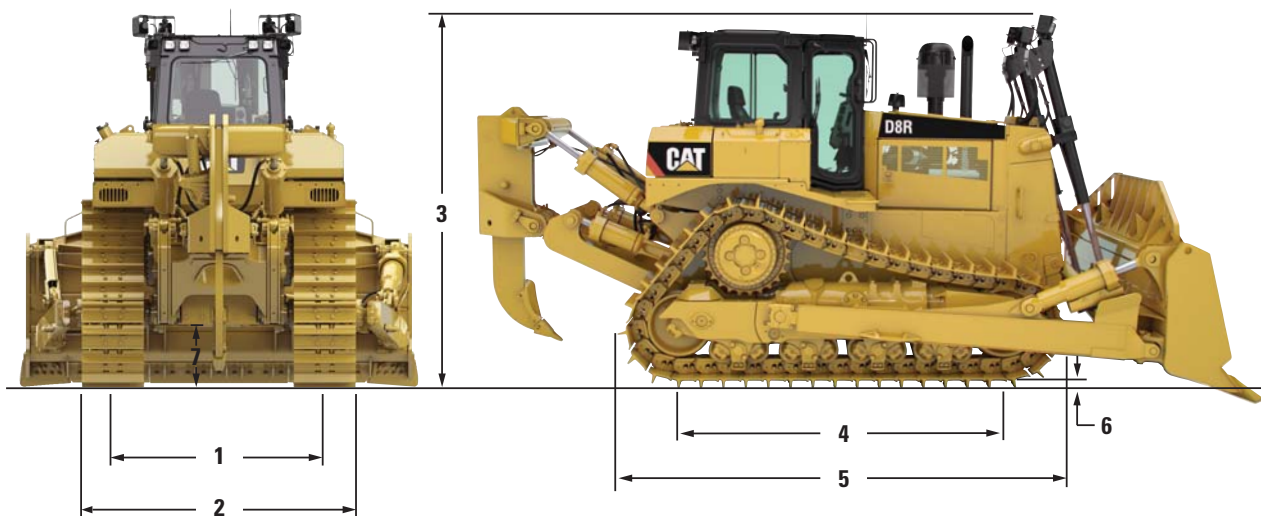
Standardi

Strukture ROPS/FOPS	Integrirana struktura ROPS (zaštitna struktura kod prevrtanja) koje Caterpillar isporučuje za mašine zadovoljava ROPS kriterijum ISO 3471:2008 Struktura FOPS (zaštitna struktura od padajućih predmeta) zadovoljava ISO 3449-2005 Nivo II
Kočnice	Kočnice zadovoljavaju standard ISO 10265:2008
Kabina	Zadovoljava odgovarajuće standarde navedene u nastavku

- Deklarisani dinamički zvučni pritisak za rukovaoca iznosi 79 dB(A) kada se standard "ISO 6396:2008" koristi za merenje vrednosti za zatvorenu kabinu. Kabina je propisno ugrađena i održavana. Merenje je sprovedeno sa zatvorenim vratima kabine i prozorima kabine.
- Zaštita za sluh može biti potrebna prilikom dužeg rada mašine sa otvorenim mestom rukovaoca ili u bučnom okruženju. Zaštita za sluh može biti potrebna prilikom rada mašine sa kabinom koja nije pravilno održavana ili kada su otvorena vrata i prozori duži vremenski period ili u bučnom okruženju.
- Deklarisani spoljni nivo zvučne snage iznosi 116 dB(A) kada je vrednost izmerena prema dinamičkoj test proceduri i uslovima predviđenim u standardu "ISO 6395:2008".

Dimenzije

(približne)



	Standardni		Bez suspenzije		LGP*	
1 Razmak lanaca	2083 mm	82,0 in	2082 mm	82,0 in	2337 mm	92,0 in
2 Širina traktora						
Preko ležajeva ruke	3057 mm	120,4 in	3050 mm	120,1 in	3377 mm	132,9 in
Bez ležajeva ruke (standardna širina papuče)	2642 mm	104,0 in	2642 mm	104,0 in	3302 mm	130,0 in
3 Visina mašine od rebra papuče						
Zajednička izduvna cev	3489 mm	137,4 in	3480 mm	137,0 in	3480 mm	137,0 in
Struktura ROPS (kabina ili nadstrešnica)	3447 mm	135,7 in	3441 mm	135,5 in	3441 mm	135,5 in
Svetla postavljena na vrh cilindra	3729 mm	146,8 in	3729 mm	146,8 in	3729 mm	146,8 in
4 Dužina lanaca na tlu	3206 mm	126,2 in	3258 mm	128,3 in	3258 mm	128,3 in
5 Dužina osnovnog traktora (zglob prednje poluge do vrha zadnjeg grebena)	4554 mm	179,3 in	4554 mm	179,3 in	4554 mm	179,3 in
Sa dodatim sledećim priključcima:						
Riper - jednozubi (navlaka ripera na liniji terena)	1519 mm	59,8 in	1519 mm	59,8 in	N.D.	
Riper - višezubi (navlaka ripera na liniji terena)	1613 mm	63,5 in	1613 mm	63,5 in	N.D.	
SU nož	1844 mm	72,6 in	1844 mm	72,6 in	1844 mm	72,6 in
U nož	2241 mm	88,2 in	2241 mm	88,2 in	N.D.	
A-nož (bez zakošenja)	2027 mm	79,8 in	2027 mm	79,8 in	N.D.	
A-nož (zakošen 25 stepeni)	3068 mm	120,8 in	3068 mm	120,8 in	N.D.	
Poteznica	406 mm	16,0 in	406 mm	16,0 in	406 mm	16,0 in
6 Visina papuče	78 mm	3,1 in	78 mm	3,1 in	78 mm	3,1 in
7 Odstojanje od tla	613 mm	24,1 in	606 mm	23,8 in	606 mm	23,8 in

* Standardna širina papuče D8R LGP sa donjim strojem bez suspenzije iznosi 965 mm (38 in).

Traktor na lancima D8R - specifikacija

Buldozeri

Nož		8 SU	8 U	8 A	8 SU LGP
Kapacitet noža	m ³	8,7	11,7	4,7	8,5
	yd ³	11,4	15,3	6,1	11,1
Širina	mm	3937	4262	4978	4400
	ft/in	12'11"	14'0"	16'4"	14'5"
Visina	mm	1690	1740	1174	1612
	ft/in	5'7"	5'9"	3'10"	5'3"
Dubina kopanja	mm	582	582	628	582
	in	22,9	22,9	24,7	22,9
Odstojanje od tla	mm	1231	1231	1308	1231
	ft/in	4'0"	4'0"	4'4"	4'0"
Maksimalni nagib	mm	951	1028	729	914
	ft/in	3'1"	3'5"	2'5"	3'0"
Težina ⁽¹⁾	kg	4570	5135	5099	4850
	lb	10.074	11.320	11.241	10.694

⁽¹⁾ Ne obuhvata hidraulične komande, ali obuhvata nagibne cilindre noža.

Riperi

Hidraulični cilindri za podešavanje navlake menjaju ugao zuba da pomognu kod prodiranja, podizanja i razbijanja kamena.

		Jednozubi	Jednozubi - izvedba za duboko risanje ⁽⁵⁾	Višezubi riper izvedba
Ukupna širina potezne grede	mm	-	-	2464
	ft/in	-	-	8'1"
Maksimalna sila prodiranja ⁽²⁾ (zub ripera u vertikalnom položaju)	kN	124,9	122,6	118,5
	lb	28.060	27.560	26.628
Maksimalno prodiranje (standardna navlaka zuba)	mm	1158	1602	786
	ft/in	3'10"	5'3"	2'7"
Sila razlamanja	kN	281,4	281,4	303,2
	lb	63.237	63.237	68.128
Maksimalna visina u podignutom stanju ⁽³⁾	mm	670	840	624
	in	26	33	24,5
Broj otvora za zube (vertikalno podešavanje)		3	3	2
Podešavanje nagiba				
Napred		15°	15°	15°
Nazad		10°	10°	10°
Težina ⁽⁴⁾	kg	4140 ⁽⁶⁾	4378 ⁽⁶⁾	4100
	lb	9.119 ⁽⁶⁾	9.643 ⁽⁶⁾	9.031

⁽²⁾ Sile višezubog ripera izmerene sa ugrađenim središnjim zubom

⁽³⁾ Ispod navlake, zub ripera osovinično spojen u donjem otvoru

⁽⁴⁾ Uključuje hidraulične komande

⁽⁵⁾ Težina jednozube izvedbe za duboko risanje obuhvata zahtevani izvlakač osovinice

⁽⁶⁾ Izvedba sa jednozubim riperom ima opcioni gurajući blok koji dodaje 1095 kg (2,414 lb) na težinu ripera.

Standardna oprema

Standardna oprema može da varira. Za detalje se obratite vašem Cat dileru.

ELEKTRIČNI SISTEM

- Alternator 75 A
- Alarm za vožnju unazad
- Prednja sirena za upozoravanje

PROSTOR RUKOVAOCA

- Elektronski monitorski sistem (EMS) sa sledećim instrumentima
- Merač nivoa goriva
- Uvlačeći sigurnosni pojas (76 mm/3 in)
- Retrovizor

POGONSKI MEHANIZAM

- Usporivač
- Vrata motora
- Pumpa za odzračenje
- Izduvni lonac
- Predsito
- Diferencijalni pretvarač obrtnog momenta
- Planetarni (Power shift) menjač (3 brzine)

DONJI STROJ

- Tubularni nosač rolni sa 8 rolni
- Hidraulični podešavači natezanja lanaca
- Vođice lanca

OSTALA STANDARDNA OPREMA

- Diferencijalno upravljanje sa komandom nalik kormilu sa dvostrukom rotacijom
- Nezavisni upravljanje i priključak
- Hladnjak hidrauličnog ulja
- Hidraulični ventil - za nož i riper
- Ugradnja, podizni cilindar
- Podizni cilindar noža - levi
- Podizni cilindar noža - desni

Dodatna oprema

Dodatna oprema može da varira. Za detalje se obratite vašem Cat dileru.

IZVEDBE TRAKTORA

- Standardna
- LGP
- Izvedba za pustinju
- Izvedba za manipulisanje otpadom

TEHNOLOŠKI PROIZVODI

- Product Link - PL321
- Product Link - PL522

POGONSKI MEHANIZAM

- Motor sa termičkom zaštitom
- Brza promena ulja

STARTNA PODRŠKA

- Startna podrška etrom
- Grejač dizel goriva
- Grejač motora na 240V
- Sistem za pretpodmazivanje

PRETPREČISTAČ VAZDUHA

- Pretprečistač
 - Standardni
 - Turbinski
 - Turbinski sa sitom

HLADNJAK MOTORA

- Radijator
 - AMOCS
 - AMOCS, otporan na visoke temperature okoline i abraziju
 - AMOCS, otporan na prašinu
 - Otporan na prašinu i abraziju

BRZINA VENTILATORA

- Pogon ventilatora
 - Standardni
 - Povećana brzina (za visoke temperature okoline)
 - Smanjena brzina

MESTO RUKOVAOCA

- Integrisana ROPS otvorena nadstrešnica
- Integrisana ROPS zatvorena kabina
- Mekoležeće sedište presvučeno vinilom ili tkaninom
- Zadnji mrežasti zaštitnici

ZAŠTITNICI

- Rezervoar goriva
- Radijator za teške uslove rada
- Zaštitnici od granja

ELEKTRIČNI SISTEM

- Opcije rasvete sa 4, 6, 8 ili 10 svetala

ZADNJI PRIKLJUČCI

- Poteznica
- Protivteg
- Riperi
 - Višezubi riperi
 - Jednozubi riperi

BULDOZER

- Polu-univerzalni nož
- Univerzalni nož
- Ugaoni nož

VENTILATOR ZA HLAĐENJE

- Ventilator, duvajući
 - Standardni
 - Obloženi
 - Izbacivač
 - Dvosmerni

SISTEM ZA DOPUNU GORIVA

- Poklopac, rezervoar goriva
- Adapter, brzo punjenje goriva

BOČNI REDUKTOR

- Standardan
- Standardan, sa zaštitnicima
- LGP
- LGP, sa zaštitnicima
- Standardan, arktički

DONJI STROJ

- Osnovni, sa suspenzijom
- Pozitivna blokada osovinice
 - Za zaštitnicima
 - Arktički
 - Bez suspenzije
- Bez suspenzije, za zaštitnicima

NOSEĆA ROLNA

- Bez noseće rolne, sa suspenzijom
- Noseća rolna, sa suspenzijom
- Noseće rolne
 - Sa suspenzijom, arktičke
 - Bez suspenzije
 - Bez suspenzije, arktičke

PPR LANAC SA ZADRŽAČEM OSOVINICE

- Par lanaca
 - Za ekstremne uslove rada (44 članka)
 - 560 mm/22 in
 - 560 mm/22 in, trapezoidni
 - 560 mm/22, za čeličane
 - 610 mm/24 in
 - 610 mm/24 in, trapezoidni
 - 610 mm/24 in, drobeći
 - 660 mm/16 in
 - 660 mm/26 in, trapezoidni
 - 710 mm/28 in
 - 710 mm/28 in, trapezoidni
 - 965 mm/38 in, trapezoidni
 - 965 mm/38 in
 - Za srednje teške uslove rada (44 članka)
 - 610 mm/24 in
 - 660 mm/26 in
 - 710 mm/28 in
 - 710 mm/28 in
 - 965 mm/38 in
 - Za super ekstremne uslove rada
 - 610 mm/24 in
 - 660 mm/26 in, trapezoidni

HIDRAULIČNI SISTEM

- Hidraulika za nagib buldozera
 - Hidraulika, jedan nagibni cilindar
 - Hidraulika, dvostruki nagib
- Mazivo
 - Standardno
 - Za visoke temperature okoline
 - Arktičko

Dodatna oprema

Dodatna oprema može da varira. Za detalje se obratite vašem Cat dileru.

ELEKTRIČNI SISTEM

- Baterije
 - Standardne
 - Teške uslovi rada (Heavy duty)
- Svetla
 - Četiri
 - Šest
 - Deset
 - Osam (zaštitnici od granja)
 - Osam (zaštitnici od granja i zadnja mreža)
 - Deset (ROPS A/C)

PROSTOR RUKOVAOCA

- Mesto rukovaoca
 - Nadstrešnica
 - Kabina
 - Standardna
 - Arktička
- Klima-uređaj
 - Bez klima-uređaja
 - Klima-uređaj
 - Ispod haube
 - Postavljen na strukturu ROPS
- Sedište
 - Presvučeno vinilom
 - Presvučeno tkaninom
 - Presvučeno tkaninom, pneumatska suspenzija

ZAŠTITNICI

- Zaštitnici
 - Donji, za teške uslove rada
 - Donji, za teške uslove rada, zaptiveni
- Rešetka, zaštita saća hladnjaka
- Komplet mreža
 - Zadnja
 - Zadnja (nadstrešnica)
- Zaštitnik
 - Rezervoar goriva
 - Zadnji, menjač
- Šipke za struganje
 - Prednja (sa suspenzijom)
 - Prednja (bez suspenzije)

ZADNJI PRIKLJUČCI

- Poteznica, zadnja, kruta
- Ripper
 - Jednozubi ripper
 - Jednozubi ripper, izvlačač osovinice
 - Jednozubi ripper, sa gurajućim blokom
 - Višezubi ripper
- Protivteg, zadnji
- Jednozubi ripper sa šipkom za struganje
- Jednozubi ripper sa osovinicom i šipkom za struganje
- Višezubi ripper sa šipkama za struganje
- Jednozubi ripper sa gurajućim blokom i šipkom za struganje
- Šipka za struganje, zadnja
- Bez zadnjeg priključka

OSTALI PRIKLJUČCI

- Protivteg
 - Poteznica
 - Dodatna
- Sistem za brzu promenu ulja
- Boja, crna hauba i cilindri

GURAJUĆE RUKU

- Buldozer
 - Gurajuća ruka, jedna
 - Gurajuća ruka, dvostruki nagib

NOŽEVI

- 8SU
 - 8SU, sa zaštitnikom od kamena i habajućom pločom
 - 8SU, sa potisnom pločom
 - 8SU, sa habajućom pločom za deponije
 - 8SU LGP
 - 8SU LGP, za deponije
- 8U
 - 8U, sa zaštitnikom od kamena i habajućom pločom
 - 8U, sa habajućom pločom za deponije
- 8A

SEČIVA KOJA ZADIRU U ZEMLJU (GET)

- Zub
 - Višezubi ripper
 - Jednozubi ripper
 - Jednozubi ripper, duboko ríjanje

Za potpunija obaveštenja o Cat proizvodima, uslugama dilera i industrijskim rešenjima, posetite nas na Web-u na adresi www.cat.com

AEHQ7378 (12-2014)

© 2014 Caterpillar
Sva prava zadržana

Materijali i specifikacija su podložni promeni bez objave. Mašine na fotografijama možda imaju dodatnu opremu. Obratite se vašem Cat dileru za raspoložive opcije.

CAT, CATERPILLAR, SAFETY.CAT.COM, njihove oznake, "Caterpillar žuta" i "Power Edge" trgovački detalj, kao i identitet korporacije i proizvoda, koji su ovde korišćeni, su trgovačke oznake Caterpillar-a i ne smeju se koristiti bez odobrenja.

VisionLink je trgovačka oznaka kompanije Trimble Navigation Limited, registrovane u SAD i u drugim zemljama.

