



NGJESHËS DHEU ME DRIDHJE, ME NJË RUL "CAT"®

7-20 TONË METRIKË (7,7-22 TONË SHBA)

BUILT FOR IT.™



PËRMBAJTJA

Përfitimet kryesore	4-5
Veçoritë e makinerisë	6-7
Sistemi i ngjeshjes dhe performanca	8-9
Kontrolli i pjerrësisë i "Cat"®	10-11
Grupi i transmetimit të fuqisë	12-13
Komoditeti i drejtuesit	14-15
Pulti i komandimit	16-17
Opsionet	18-19
Servisi	20
Qëndrueshmëria	21
Trajnimi	22
Specifikimet	23-25
Përmasat	26-27



MODELET >

CS/CP44B⁵
CS/CP54B
CS/CP56B¹
CS64B²
CS66B⁴
CS/CP68B
CS/CP74B
CS76B⁴
CS78B
CS79B³



1 – Nuk disponohet në Evropë
2 – Nuk disponohet në SHBA, Kanada
3 – Nuk disponohet në SHBA, Kanada, Evropë
4 – Disponohet vetëm në Evropë
5 – Disponohet vetëm në Evropë, Kanada dhe SHBA

BAZA E GJITHÇKAJE

MIRËBESIM. Duke shfrytëzuar përvojën tonë shumë të madhe në industrinë e makinerive për lëvizjen e dheut, "Caterpillar" ka krijuar një linjë ngjeshësish dhe me dridhje që u jep kontraktuesve në mbarë botën mirëbesimin se bazamentet që ngrënë do ta mbajnë projektin e tyre.

PRAKTICITET. Një makineri duhet të punojë që të nxjerrë shpenzimet e saj. Ngjeshësit e dheut me dridhje "Cat" përmbajnë shumë pajisje për të kryer një shumëllojshmëri detyrash. Opsionet e tilla, si p.sh. kompletet mbështjellëse me pllaka ngjeshëse, thikat niveluese dhe kontrolli i ngjeshjes "Cat" shtojnë aftësitë, duke e bërë ngjeshësin tuaj "Cat" makinerinë e duhur pavarësisht llojit të punës.

EFIKASITET. Ngjeshësit e dheut me dridhje "Cat" nuk ruajnë thjesht ritmin e punës – por i japin shtysë të mëtejshme, duke ju garantuar përmbushjen e angazhimit tuaja pavarësisht vështirësisë së punëve.

CILËSI. I gjithë produktiviteti nuk realizohet në kurriz të cilësisë së lartë, ngjeshjes uniforme. Ngjeshësit e dheut me dridhje "Cat" e ndihmojnë drejtuesin që të ruajë një cilësi të shkëlqyer në punë edhe në rastin e afateve kohore më sfiduese.

VLERË. Intervallet e zgjatura të shërbimit sigurojnë kursime në shpenzime falë kohës më të madhe në punë dhe intervalleve të zgjatura të ndërrimit të lëngjeve dhe të filtrave.

QËNDRUESHMËRI. Makineritë vijnë me modelim tashmë të provuar dhe pjesë të prodhuara për të jetuar gjatë.

Mirëbesim. Praktikitet. Efiikasitet. Cilësi. Vlerë. Qëndrueshmëri.



NGJESHËSIT E DHEUT ME DRIDHJE "CAT" JAPIN REZULTAT

Ngjeshësit e dheut me dridhje "Cat" kanë më shumë peshë, amplitudë më lartë dhe teknologji të avancuar që ju ndihmojnë të arrini shpejt dendësinë e synuar. Intervalet e gjata të shërbimit reduktojnë përdorimin e pjesëve të konsumit dhe e mbajnë makinerinë në punë ditë pas dite, nga mëngjesi deri në darkë. Dhe fortësia legjendare e "Cat" garanton një vlerë të lartë në shitje kur vjen koha për zëvendësimin e makinerisë.

PERFORMANCË SUPERIORE NË NGJESHJE

- Peshë më e madhe në rul
- Amplitudë më e lartë
- Sistem dridhjes "Cat" i provuar dhe i qëndrueshëm, i llojit me pod
- Funksion i dridhjeve automatike që siguron njëtrajtshmëri më të madhe në ngjeshje
- Kontroll automatik i shpejtësisë që lehtëson ruajtjen e hapësirës së goditjes konsistente për një ngjeshje të njëtrajtshme

TEKNOLOGJI QË GARANTON CILËSI DHE EFIKASITET

- Teknologjia e matjes së ngjeshjes me kontrollin e ngjeshjes "Cat" eliminon nevojën e mbështetjes tek intuita njerëzore, ndërkohë që mund të reduktojë edhe numrin e pajisjeve dhe të punëtorëve që nevojiten në vendin e punës. Kontrolli i ngjeshjes "Cat" ka zgjidhje që funksionojnë me të gjithë ngjeshësit dhe për çdo lloj dheu
- Sisteme të automatizuara-dridhje automatike, regjim ekonomik, kontroll automatik i shpejtësisë-që garantojnë konsistencë, cilësi dhe efikasitet

KOMODITET I MREKULLUESHËM I DREJTUESIT

- Përshtatje të vendit të përdorimit sipas komoditetit të drejtuesit
- Ekran dhe konsolë e integruar që mundësojnë akses me majën e gishtit në cilësimet kryesore, informacionet e përdorimit dhe në sistemet diagnostikuese
- Shikueshmëri e shkëlqyer që përmirësohet më tej me pasqyrat e mëdha
- Kabinë ROPS/FOPS e rimodeluar me kontroll të shkëlqyer të klimës

MUNDËSI SHËRBIMI E SHKËLQYER

- Treguesit vizualë paraqesin informacion të menjëhershëm vizual gjatë kontrolleve rutinë të shërbimit
- Sisteme vetëdiagnostikuese që monitorojnë funksionimin dhe informojnë drejtuesin për performancë të pazakotë
- Intervalet e gjata të shërbimit minimizojnë kostot e përdorimit
- Shërbime të shumëllojshme mbështetëse nga shitësi i "Cat", të pakrahasueshme në këtë industri

MOTORI CAT ME TEKNOLOGJINË ACERT™

- Përbush kërkesat e standardeve për emetimet për shtetet që i kërkojnë
- Kërkon mirëmbajtje minimale
- Regjim ekonomik që kursen konsumin e karburantit në kushte normale pune
- Funksion i kontrollit automatik të shpejtësisë që përmirëson njëtrajtësinë në ngjeshje

Ngjeshësit e dheut me dridhje "Cat" zhvillojnë më tej përvojën tonë të madhe në makineritë për lëvizjen e dheut për t'ju ofruar veçoritë dhe performancën që ju nevojitet për sukses dhe zhvillim. Mbështetuni te "Cat" për ngjeshjen uniforme që plotëson në çdo rast specifikimet e kërkuara.

SHËNIM: Disa veçori nuk disponohen në të gjitha makineritë në të gjitha tregjet. Konsultohuni me shitësin tuaj të Cat për disponueshmërinë në zonën tuaj.



.. VLERË E DREJTPËRDREJTE

PRODUKTIVITET, QËNDRUESHMËRI, FORTËSI E PROUVAR.



KLAS BOTËROR

INTELIJENCË, SOFISTIKIM DHE
SISTEME TË PROUVARA KUDO QË
TË KËRKONI.



1. Ruli i sheshtë (opsion komploti mbështjellës me pllaka ngjeshëse; disponohet konfigurimi me rul me pllaka ngjeshëse)
2. Sistemi i dridhjeve Cat i llojit me pod
3. Kabina ROPS/FOPS
4. Sistemi i lëvizjes me pompë dyshe
5. Motori "Cat" C4.4 me ACERT
6. Filtër i grimcave të naftës (DPF) dhe katalizator oksidues naftë (DOC)*
7. Ndenjësja rrotulluese e drejtuesit me ekranin e integruar LCD dhe konsolën e kontrolleve
8. Parakolpi universal
9. Thika niveluese (opsion)
10. Kontrolli i ngjeshjes Cat (opsion; CMV ose MDP)
11. Regjimi ekonomik
12. Kontrolli automatik i shpejtësisë
13. Dridhjet automatike
14. Planifikimi GNSS i kontrollit të ngjeshjes Cat (opsion)
15. Kondensuesi dhe ftohësi i vajit me anim
16. Ventilatori me shpejtësi të ndryshueshme
17. Nyja bashkuese pa nevojë për mirëmbajtje
18. Diferenciali me rrëshqitje të kufizuar
19. Feneri sinjalizues rrotullues ngjyrë portokalli (opsion)
20. Product Link™ (opsion)

RULI ME PLLAKA NGJESHËSE DHE OPSIONET E KOMPLETIT MBËSHT ME PLLAKA NGJESHËSE

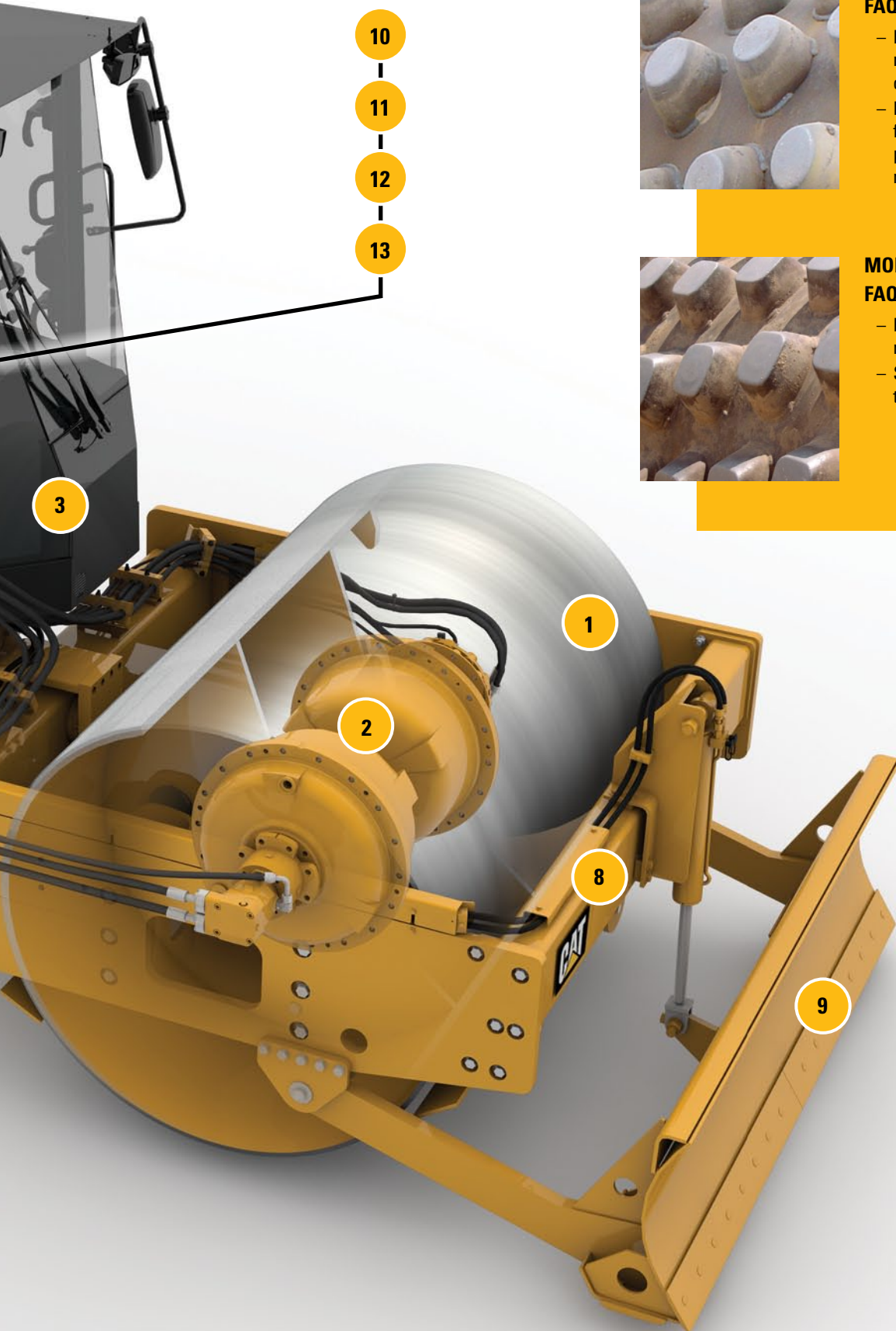
MODELIM ME PLLAKA ME FAQE OVALE

- Krijon rezultate superiore në ngjeshjen trashësi-lartësi nëpërmjet depërtimit më të thellë në lartësi
- Modelimi në formë konike krijon forcën ngjeshëse horizontale dhe parandalon grumbullimin e materialit midis pllakave



MODELIM ME PLLAKA ME FAQE KATRORE

- Krijon rezultate të mira në ngjeshjen hollësi-lartësi
- Siguron izolimin më të mirë të sipërfaqes



SI NGJESHJE ME GRUSHT

ARRINI MË SHPEJT NJË NGJESHJE CILËSORE.



PUNA E SAKTË BËHET TANI

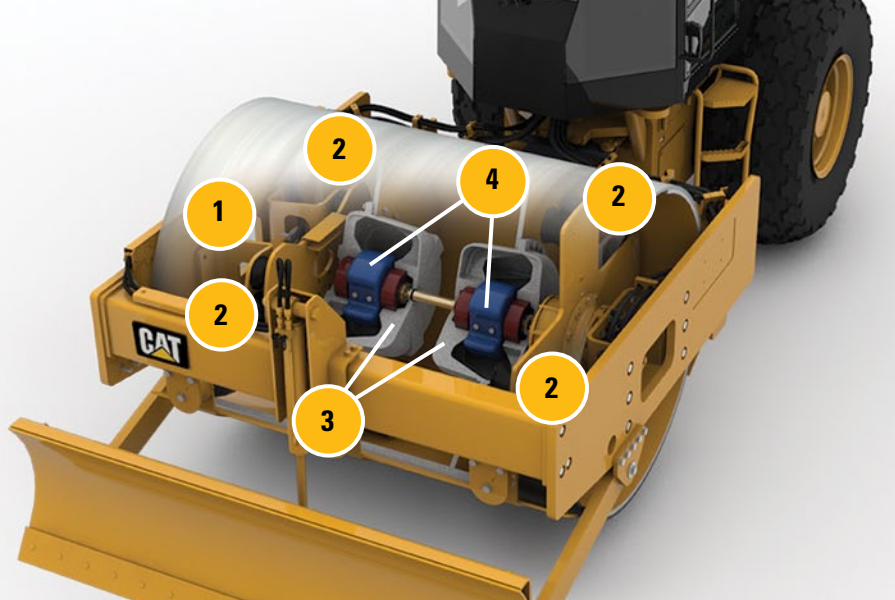
Ngjeshësit e dheut me dridhje "Cat" e arrijnë shpejt ngjeshjen e synuar për shkak të peshës dhe të amplitudës së optimizuar. Teknologjia e integruar ndihmon për të lehtësuar krijimin e një ngjeshjeje uniforme dhe të cilësisë së lartë në çdo punë.

PERFORMANCË E PËRMIRËSUAR PËR NGJESHJEN

- Peshë në rul e optimizuar për performancë maksimale
- Amplitudë më e lartë që ofron fuqi ngjeshëse më të madhe
- Veçori e kontrollit automatik të shpejtësisë që lehtëson ruajtjen e njëtrajtësisë duke eliminuar shpejtësinë e makinerisë si një variabël*
- Funksion i dridhjeve automatike që optimizon njëtrajtshmërinë e ngjeshjes
- Sisteme opsionale për matjen e ngjeshjes që rritin në maksimum efikasitetin dhe garantojnë cilësinë

SISTEMI I DRIDHJEVE CAT I LLOJIT ME POD

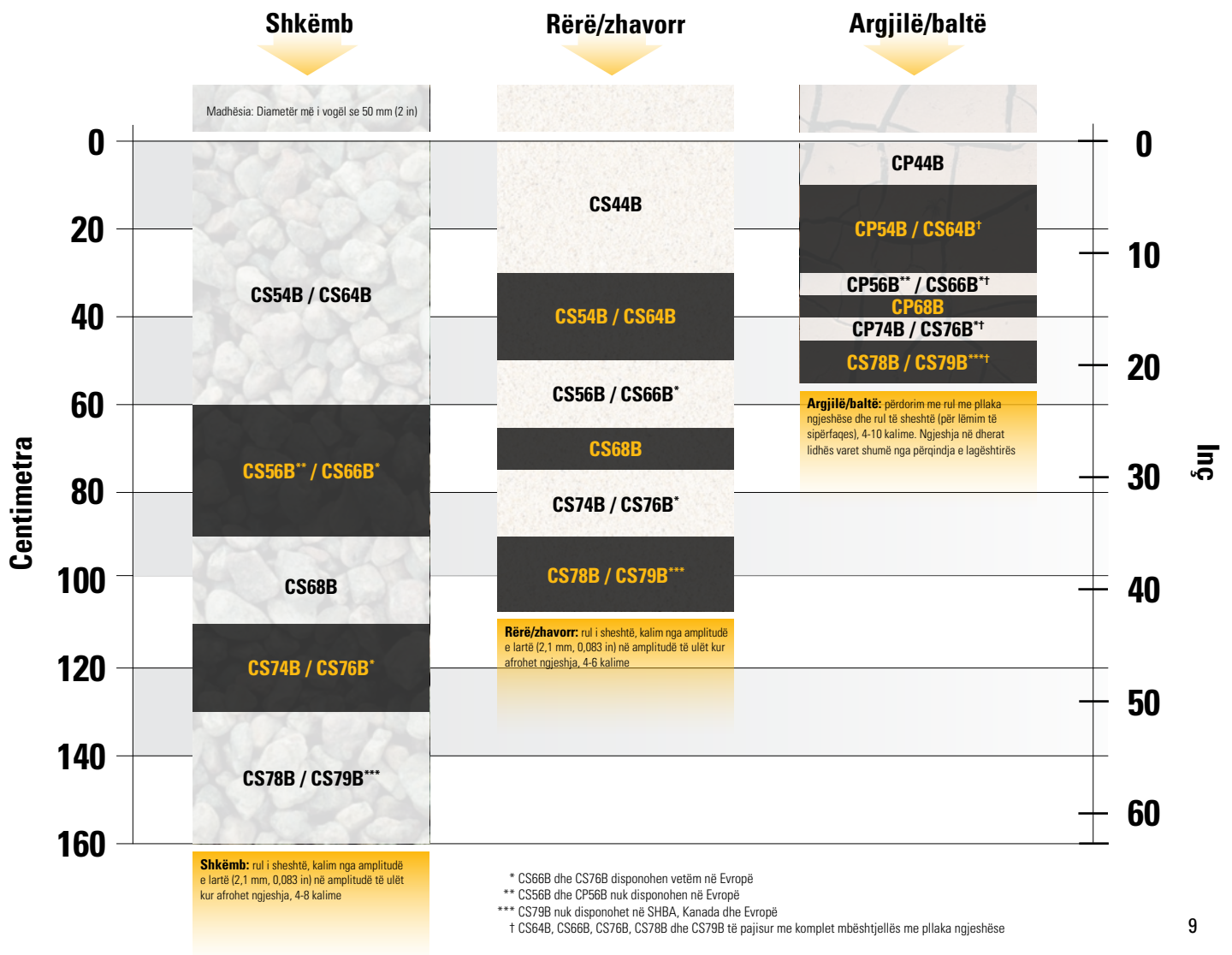
- Pothuajse s'ka nevojë për mirëmbajtje: ndërrim i vajit të kushinetave të dridhjes në 3 vjet/3000 orë; nuk nevojitet marrje e planifikuar e kampionëve të vajit
- Peshë ekskluzive ekscentrike që garanton qëndrueshmëri të lartë, punim të qetë dhe pak zhurmë
- Frekuenca e ndryshueshme sipas dëshirës rrit në maksimum performancën e ngjeshjes kur aktivizohet regjimi ekonomik, duke siguruar ndërkohë ulje të konsumit të karburantit pa ndikuar në performancën e ngjeshjes



- 1. Motori i sistemit të dridhjeve
- 2. Pikat e montimit Iso
- 3. Sistemi i dridhjeve Cat i Ilojit me pod
- 4. Peshat ekskluzive ekscentrike Cat
- 5. Përzgjedhja e frekuencës
- 6. Përzgjedhja e amplitudës
- 7. Kontrolli i dridhjeve automatike

Thellësia e ngjeshjes e ngjeshësve të dheut me dridhje

Supozohet që specifikimi i dendësisë është 95% e testit standard Proctor dhe mund të ndryshojë ndjeshëm për shkak të kushteve të ndryshme të dheut.





TEKNOLOGJIA E MATJES SË NGJESHJES

SHKONI PËRTEJ INTUITËS SË DREJTUESIT.

KONTROLLI I NGJESHJES CAT

Kontrolli i ngjeshjes "Cat" përmirëson cilësinë dhe efiçencën duke ofruar informacion që i mundëson drejtuesit të përcaktojë se kur ngjeshja i përmbush specifikimet. Sistemi mund të regjistrohet nga një lexim i thjeshtë i ngjeshjes në kohë reale deri në një aftësi krijimi hartash të dhënash me karakteristika të plota. Zgjidhje që përshtaten me nevojat tuaja dhe të afta për t'u zhvilluar bashkë me ju.

VEÇORITË

- Disponohen dy teknologji matëse të ngjeshjes: Vlera e matësit të ngjeshjes (CMV) ose Fuqia e drejtimit të makinerisë (MDP) ose të dyja teknologjitë (vetëm në modelet CS me rul të sheshtë)
- Komponentë dhe njësi ekrani konsolle të integruar që në fabrikë
- Mund të zgjerohet me mundësinë për krijim të hartës duke i shtuar antenën e krijimit të hartës së sistemit global satelitor të navigimit (GNSS) SBAS dhe një njësi të dedikuar ekrani
- Një mundësi në dispozicion për krijimin e hartave RTK GNSS ka një saktësi më të madhe sesa SBAS-ja

VLERA E MATËSIT TË NGJESHJES (CMV)

- Për ngjeshësit e dheut me rul të sheshtë disponohet një sistem matës me bazë akselerometri për dherat kokrrizore
- Ndërsa punon kur ruli dridhet, ai mat thellësinë brenda në tokë, zakonisht më shumë se një metër (3,3 ft), në varësi të përbërjes së dheut, duke paraqitur një tablo se çfarë ndodhet poshtë sipërfaqes
- Mund të nxjerrë në pah vende me probleme të fshehura (p.sh. objekte të mbuluara me dhe, shkëmbinj, masa argjile) ose zona me ngjeshje të dobët
- Mund të sinjalizojë nevojën për më shumë lagështi që të përmirësohet ngjeshja

FUQIA E LËVIZJES SË MAKINERISË (MDP)

- Teknologji ekskluzive që ofrohet vetëm nga "Caterpillar"
- Tregon fortësinë e dheut duke matur rezistencën në rrotullim
- Disponohet në të gjithë serinë B të ngjeshësve të dheut me dridhje "Cat", përveç modeleve CS44B dhe CP44B me pllaka ngjeshëse, me rul të sheshtë dhe me rul të sheshtë dhe komplet mbështjellës me pllaka ngjeshëse
- Mund të përdoret në të gjitha llojet e dherave, lidhëse dhe jolidhëse
- Mat gjërat me rëndësi, pranë thellësisë së buzës së materialit që ngjishet, në thellësi deri në rreth 30-60 cm (1-2 ft)
- Thellësia e matjes bën të mundur që rezultatet të ndërliken më lehtë me pajisjet matëse portative, si p.sh. deflektometrat me peshë të lehtë dhe matësit nuklearë
- Funkcionon me rul statik ose rul me dridhje
- Ul rrezikun e ngjeshjes së tepërt kur përdoret për ngjeshjen verifikuese, sepse nuk kërkon dridhjen e rulit

PËRFITIMET KRYESORE TË TEKNOLOGJISË SË KONTROLLIT TË NGJESHJES "CAT"

- Ndhmon punëtorët të evitjnë modifikimet e kushtueshme
- Parandalon mbështetjen vetëm tek intuita e drejtuesit
- Redukton nevojën për rule verifikues*
- Sistemi i hartave mund të përmirësojë aftësinë për punë gjatë natës duke ofruar referencë pamore të punës që kryhet*
- Jep të dhëna për çdo fut/metër katror në vendin e punës*
- Fuqia e lëvizjes së makinerisë funksionon në të gjitha konfigurimet e ngjeshësve dhe për të gjitha llojet e dherave: qofshin ato lidhëse, gjysmëlidhëse apo kokrrizore
- Gjurmimi i të dhënave ndihmon në gjetjen e problemeve të fshehura*

* Me opsionin GNSS Mapping



GRUPI I TRANSMETIMIT TË FUQISË

PUNË E PROVUAR NË PJERRËSI, FËRKIM DHE BESUESHMËRI.

PRODHUAR PËR TË JETUAR GJATË

Ngjeshësit e dheut me dridhje të klasit produktiv "Cat" punojnë me motor "Cat" me teknologjinë ACERT¹. Motori jep fuqinë që nevojitet në vendet më të vështira të punës. Dhe nuk duhet harruar edhe fortësia: pjesët shumë të forta rritin jetëgjatësinë e ngjeshësit.

FUQI ATY KU JU NEVOJITET

- Sistemi i lëvizjes me dy pompa siguron një qarkullim të ndarë dhe të balancuar në motorin e aksit të pasmë dhe në motorin e lëvizjes së rullit
- Punë e jashtëzakonshme në pjerrësi dhe forcë fërkimi në lëvizjen përpara dhe mbrapsht
- Diferenciali me rrëshqitje të kufizuar siguron një fuqi konstante në terren të butë ose të rrëshqitshëm duke e transferuar forcën rrotulluese në rrotën që ka fërkimin më të mirë
- Leva me lëvizje të lehtë dhe që ndodhet në të djathtë të konsolës së kontrolleve garanton një kontroll të lehtë të lëvizjes përpara dhe mbrapsht
- Shpejtësi maksimale përpara dhe mbrapsht që shkon deri në 11,4 km/orë (7 mph)²

MOTOR I AVANCUAR

- Moduli i kontrollit elektronik (ECM – Electronic Control Module) garanton performancë optimale nëpërmjet kohëve të motorit të sinkronizuara në mënyrë precize dhe ushqimit të karburantit
- ECM-ja bën të mundur vetëdiagnostikimet që mund ta informojnë drejtuesin nëpërmjet ekranit LCD për performancë jonormale të makinerisë. Mundësia e avancuar për diagnostikimin dhe zgjidhjen e problemeve mund të shfrytëzohet duke përdorur Electronic Technician ("Cat" ET)
- Arritje e lehtë tek e gjithë hapësira e motorit dhe moduli i ftohjes për një shërbim të thjeshtë dhe të shpejtë
- Makineritë që disponohen në SHBA, Kanada dhe Evropë përmbushin standardet "EPA Tier 4 Final" në SHBA dhe "Stage IV" në BE për emetimet

1 – CS/CP44B përmban motor "Cat" C3.4B
2 – Ndryshon sipas modelit



MOTORËT "CAT": TË OPTIMIZUAR PËR FUQI DHE EFIKASITET

CS/CP44B

**75 kW
(100,6 hp)**

CS/CP54B, CS64B

98 kW (131 hp)*

CS/CP56B, CS66B, CS/CP68B

117 kW (157 hp)*

CS/CP74B, CS76B, CS78B, CS79B

129,5 kW (173,7 hp)

*Fuqia bruto: ISO 14396
Shpejtësia nominale: 2200 rpm*

* Ndryshon paksa në varësi të motorit



1. Motor "Cat" C4.4 ACERT
2. Rezervuari i lëngut ftohës
3. Ventilatori me shpejtësi të ndryshueshme
4. Filtri i ajrit
5. Vrima e mbushjes me vaj
6. Filtër reduktimi selektiv katalitik (SCR)
7. Katalizator oksidues i naftës (DOC)
8. Ftohësi i vajit me anim

Shënim: Motori i treguar përmban modulën e emetimeve për të përmbushur standardet e emetimeve "EPA Tier 4 Final" në SHBA dhe "Stage IV" në BE dhe disponohet vetëm në tregjet ku kërkohen këto standarde.

Modelet CS/CP44B përmbajnë motor Cat C3.4B

KOMODITETI I DREJTUESIT

VEND I PËRMIRËSUAR I DREJTUESIT QË RRIK PERFORMANCËN E DREJTUESIT.

Shikueshmëria e mirë mundëson komunikimin efikas dhe rrit kujdesin. Orët e gjata të punës mund të shkaktojnë lodhjen e drejtuesit. Prandaj "Caterpillar" projektton kabina drejtuesi që ofrojnë kontroll, shikueshmëri dhe komoditet të shkëlqyeshëm.



KOMODITETI ËSHTË I RËNDËSISHËM

Ngjeshësit e dheut me dridhje "Cat" janë ndërtuar për kushte pune ekstreme, por jo drejtuesit. Për këtë arsye, komoditeti është i përfshirë në çdo model. Komoditeti bën që drejtuesi të jetë aktiv, gjë e cila rrit produktivitetin dhe sigurinë. Pajisjet komode ju ndihmojnë gjithashtu që të ruani punonjësit kryesore, duke shmangur trajnimet shtesë dhe kostot e marrjes në punë.

VENDI I DREJTUESIT

- Kontrolle dhe ekran LCD* të integruara në ndenjësën rrotulluese me rregullim, të cilat lëvizin së bashku me drejtuesin
- Ndenjëse me lëkurë për konfigurimet me tendë ROPS/FOPS ose me tendë metalike kundër diellit; ndenjëse me copë për makineritë e pajisura me kabinë ROPS/FOPS
- Ndenjëse opsionale luksoze me shpinë të lartë dhe lëvizje me ajër (vetëm modeli me kabinë)
- Tapet dyshemeje që zbut dridhjet
- Priza elektrike 12 volt mbështet pajisjet e komunikimit
- Rrip sigurimi i rehatshëm
- Mbjatëse praktike gotash

SHIKUESHMËRI DHE KOMODITET I JASHTËZAKONSHËM

- Shikimi i qartë në buzët e rullit dhe në gomat e pasme
- Pasqyrat e shumta dhe të mëdha garantojnë pamje të gjera në pjesën e pasme
- Paketa standarde e dritave ofron ndriçim më të lartë; paketa opsionale e përmirësuar e dritave përmirëson ndriçimin e përgjithshëm
- Zhurmë e ulët e makinerisë dhe transmetim i paktë i dridhjeve të drejtuesit
- Konsolë që anohet dhe ndenjëse me rregullim sipas dëshirave të drejtuesit
- Kabinë që përfshin kontroll të klimës, me ngrohës dhe kondicioner
- Kabinë e pajisur me dritare të reja që hapen nga jashtë për të siguruar ajrim të përkryer

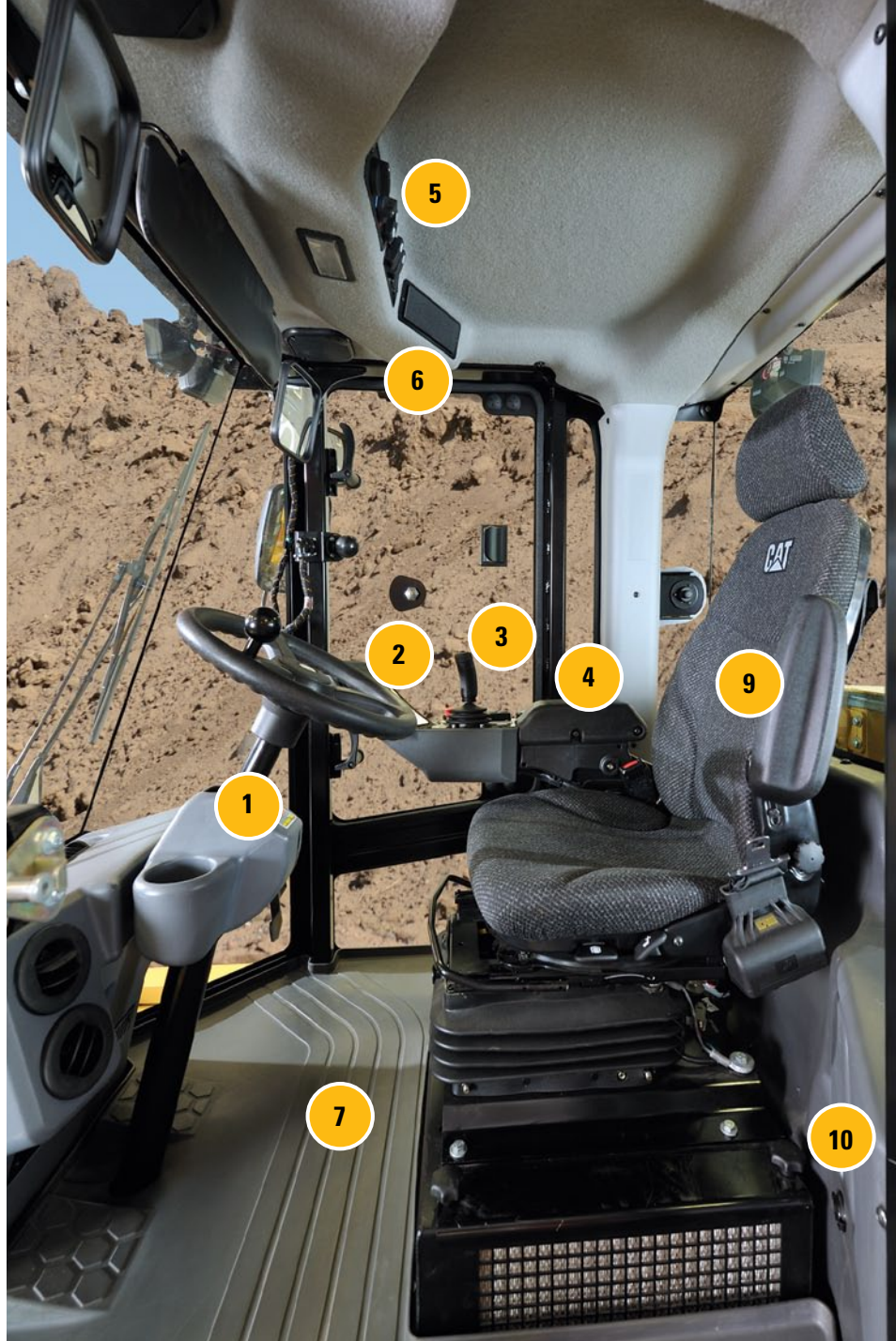
Shënim:

* Standarde në disa makineri, opsionale tek të tjerat

** Nuk disponohet te CS/CP44B

† Konfigurimi me tendë metalike kundër diellit nuk disponohet në të gjitha tregjet
Konsultohuni me shitësin tuaj të Cat për disponueshmërinë në zonën tuaj.

1. Konsola me anim e timonit me mbajtëset e gotave
2. Ekрани LCD* multifunksional
3. Leva elektronike e lëvizjes me butonin e aktivizimit të sistemit të dridhjeve (dhe kontrollin opsional të thikës niveluese)
4. Konsola e kontrolleve
5. Kontrolli i klimës
6. Radio e gatshme
7. Tapeti i dyshemesë
8. Ndenjësja rrotulluese me lëkurë e drejtuesit
9. Ndenjësja opsionale luksoze me lëvizje me ajër dhe shpinë të lartë** (vetëm modeli me kabinë)
10. Priza elektrike 12 volt



Kabina e riprojektuar ka kontrolle dhe një ekran LCD multifunksional që janë të integruara në ndenjësën rrotulluese me rregullim. Disponohet edhe një ndenjësje luksoze me shpinë të lartë dhe lëvizje me ajër.** Kontrolli i klimës është i shkëlqyer.*



KONTROLLE ME MAJËN E GISHTIT

PUNONI ME VETËBESIM.

GJITHÇKA NËN KONTROLL

Konsola e disenjuar rishtas për ngjeshësit e dheut me dridhje "Cat" është praktike, duke i ndihmuar drejtuesit që ta gjejnë shpejt atë që iu nevojitet, kur t'u nevojitet. Ndjesia intuitive e konsolës u jep drejtuesve vetëbesimin që iu duhet për të përdorur teknologjinë dhe produktivitetin që e ndjek, të integruar në makineri.

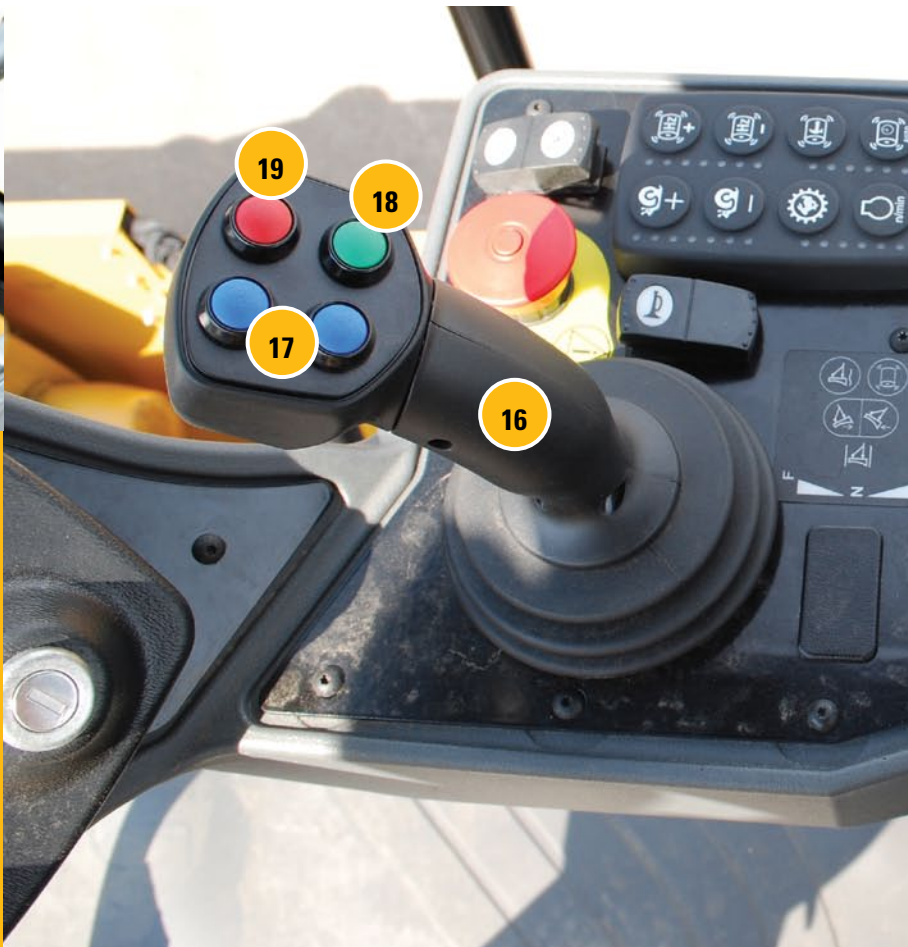
KONSOLA PRAKTIKE

- Kontrollat janë të integruara me ndenjësën, gjithmonë në majë të gishtave
- Butona të butë dhe çelësa që përdoren lehtë

EKRANI LCD*

- Shumë funksione, duke përfshirë të dhënat e makinerisë, diagnostikimet dhe leximin e të dhënave për kontrollin opsional të ngjeshjes "Cat"
- I integruar me ndenjësën, kështu që qëndron në të njëjtin pozicion kur ndenjësja rrotullohet
- Kapak me kyçe kundër vandalizmit në makineritë me konfigurim me tendë ROPS/FOPS dhe tendë metalike kundër diellit
- Me sfond të ndriçuar për shikueshmëri të lartë në të gjitha kushtet e ndriçimit

*Disa veçori janë opsionale ose nuk disponohen në të gjitha makineritë në të gjitha tregjet. Konsultohuni me shitësin tuaj të Cat për disponueshmërinë në zonën tuaj.



Ekrani multifunksional LCD përfshin instrumente dixhitale, vetëdiagnostikime dhe matje në kohë reale të ngjeshjes bazë (opsion), të cilat informojnë drejtuesin për një performancë më të mirë në vendin e punës.



- | | |
|-----------------------------------------------------------|------------------------------------------------------------------------------|
| 1. Ekran LCD i integruar multifunksional* | 12. Çelësat e komandimit të dritave/ fenerit rrotullues |
| 2. Leva e lëvizjes | 13. Çelësi i kuadrit |
| 3. Butoni i aktivizimit të sistemit të dridhjeve | 14. Mbështetësja e krahut |
| 4. Butoni i ndalimit emergjent | 15. Boria |
| 5. Aktivizimi i frenave të parkimit | 16. Leva opsionale e lëvizjes me kontrollin e integruar të thikës niveluese* |
| 6. Përzgjedhja e frekuencës | 17. Komandimi i thikës lart dhe poshtë* (kaltër) |
| 7. Përzgjedhja e amplitudës | 18. Mbajtja pezull e thikës* (gjelbër) |
| 8. Kontrolli i dridhjeve automatike | 19. Aktivizimi i sistemit të dridhjeve* (kuq) |
| 9. Kontrolli automatik i shpejtësisë* | |
| 10. Përzgjedhësi i shpejtësisë së lëvizjes | |
| 11. Shpejtësia e motorit/përzgjedhësi i regjimit ekonomik | |

OPSIONET

RRITIN PRAKTICITETIN, PRODUKTIVITETIN
DHE KOMODITETIN.

Pajisjet opsionale ju mundësojnë përshtatjen e performancës së ngjeshësit të dheut me dridhje Cat sipas nevojave të veçanta të punës suaj.

KOMPLETI MBËSHTJELLËS ME PLLAKA NGJESHËSE

Për të gjitha modelet me rul të sheshtë, duke përfshirë edhe modelet CS44B, CS54B, CS56B, CS64B, CS66B, CS68B, CS74B, CS76B, CS78B dhe CS79B disponohet një komplet mbështjellës me pllaka ngjeshëse. Komplet mbështjellës me pllaka ngjeshëse ofron praktikitet duke i mundësuar makinerisë me rul të sheshtë të ngjeshë pa problem materialet gjysmëlidhëse dhe lidhëse. Komplet ofrohet me skreper për rulin e sheshtë dhe të pllakave ngjeshëse. Pllakat ngjeshëse disponohen në modelim me forma ovale dhe katrore.

PRODUCT LINK

Sistemi opsional Product Link jep informacione të sakta, të shpejta dhe të dobishme rreth vendndodhjes, shfrytëzimit dhe gjendjes së pajisjes suaj. Sistemi lehtëson diagnostikimin dhe programimin e mirëmbajtjes, si dhe ul kostot me anë të komunikimit ndërmjet shitësit dhe klientit për vendndodhjen dhe të dhënat jetike të makinerisë.





THIKA NIVELUESE

Për modelet me rul me pllaka ngjeshëse CP44B, CP56B, CP68B dhe CP74B, si dhe për modelet me rul të sheshtë CS44B, CS56B, CS66B, CS68B dhe CS74B disponohet edhe një thikë niveluese. Thika ka modelim të ri me montim me bulona që lejon heqjen dhe rivendosjen e saj. Kjo mundësi sigurohet nga modeli i parakolpit universal.

Kjo thikë niveluese kontrollohet me çelësat me rrotë që gjenden në levën e lëvizjes, përveç modelit CS/CP44B që përdor pedalin e këmbës.

OPSIONET E TJERA*

- Kontrolli i ngjeshjes "Cat" (shihni faqet 10-11)
- Mbushje në fabrikë me vaj biologjik
- Mbrojtëse transmisioni
- Paketë e përmirësuar ndriçimi
- Skreper i pasmë çeliku (për rulin e sheshtë)
- Skreper poliuretani (përpara dhe prapa, për rulin e sheshtë)
- Fener sinjalizues rrotullues
- Frena në akse
- Sedilje tekstili, me shpinë të lartë, "Air Ride" (vetëm për kabinën – nuk disponohet në CS44B dhe CP44B ose në tregje të caktuara)
- Kabinë vetëm me ngrohje ose me ngrohje/ kondicioner
- Tendë metalike kundër diellit
- Tendë ROPS/FOPS
- Komplet homologimi për udhëtim në rrugë në Itali (IRH)
- Modul regjistrimi
- Kapak hyrës për te mbushja me karburant

* Disa opsione nuk disponohen në disa zona. Këshillohuni me shitësin e "Cat" për hollësi.



KRYERJA E SHËRBIMEVE

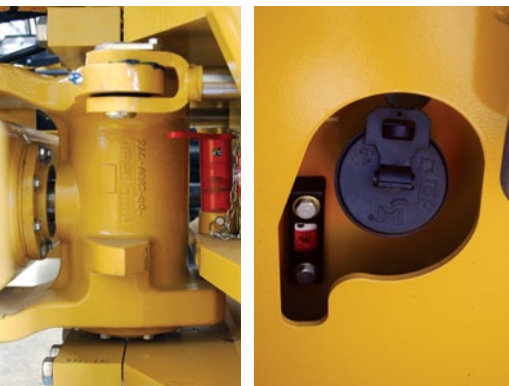
INTERVALE TË GJATA DHE ZGJATJE TË VOGLA.

RRITNI NË MAKSIMUM KOHËN NË PUNË

Shërbimi rutinë te ngjeshësit e dheut me dridhje "Cat" kryhet nga ana e djathtë e makinerisë, me përbërës kyç që arrihen lehtësisht nga niveli i tokës. Kapaku rezistent i motorit me vetëm një pjesë anohet përpara me shpejtësi dhe lehtësi për hyrje sa më të mirë në motor dhe në sistemin e ftohjes. Sigurisht, shërbimi më i leverdishëm dhe më pak i kushtueshëm nga të gjithë është shërbimi që mund të shmanget. Për këtë arsye, këta ngjeshës kanë intervale të gjata shërbimi dhe kapje që nuk ka nevojë për mirëmbajtje.

VEÇORITË

- Vetëdiagnostikime nëpërmjet moduleve të kontrollit elektronik (ECM – Electronic Control Module)
- Zbulim nëse performanca e sistemit bie nën nivelet normale dhe informon drejtuesin
- Interval i parashikuar i ndërrimit të vajit të sistemit të dridhjeve çdo 3 vjet/3000 orë, duke rritur kohën e qëndrimit në punë dhe duke zvogëluar kostot e pronësisë dhe të përdorimit
- Interval i shërbimit të vajit hidraulik çdo 3000 orë, me filtrin e pozicionuar nën platformën e drejtuesit për arritje më të lehtë
- Interval i shërbimit të vajit të motorit çdo 500 orë
- Paketë ftohjeje me anim për pastrim më të lehtë
- Nyja bashkuese ka kushineta të izoluar për gjithë jetën që nuk kërkojnë kurrë gratim
- Treguesit vizualë ofrojnë çdo ditë lexime të menjëhershme të niveleve të lëngjeve
- Marrja e kampionëve të vajit në mënyrë të lehtë dhe të pastër parandalon ndërrimin e panevojshëm të lëngjeve



PLOT DOBI

NË ÇDO DREJTIM.

PËRFITIME QËNDRUESHMËRIE TË INTEGRUARA NË ÇDO MAKINERI

- Motorët "Cat" C4.4 me teknologjinë ACERT dhe "Cat" C3.4B pajtohen me standardet "EPA Tier 4 Final" në SHBA dhe "Stage IV" në BE për emetimet*
- Regjimi ekonomik që zvogëlon konsumin e karburantit
- Intervale të zgjatura shërbimi për lëngjet dhe filtrat
- Kontrolli i ngjeshjes "Cat" që rrit efikasitetin në maksimum
- Shpërndarja e përmirësuar e peshës dhe e amplitudës zvogëlon numrin e kalimeve që kërkohen
- Bllok i fortë motori dhe pjesë të forta të tij që rritin jetëgjatësinë dhe zvogëlojnë nivelet e zhurmës
- Paketë e madhe e ftohjes që pakëson dëmtimin e vajit dhe llakimin e pjesëve të brendshme, si dhe që zvogëlon temperaturat e punës
- Vende të zbrazjes ekologjike që reduktojnë rrezikun e derdhjeve kur zbrazni lëngjet e makinerisë

* Disponohet vetëm në shtete që kërkojnë standardet "Tier 4 Final" dhe "Stage IV" për emetimet. Këshillohuni me shitësin e "Cat" për hollësi.

Teknologji e fuqishme dhe novacione që rritin efijencën dhe produktivitetin me ndikime më të vogla në mjedis; dhe që ndihmojnë klientët tanë për të njëjtin qëllim.





TRAJNIMI

ZGJIDHJE PËR PUNËTORËT QË OPTIMIZOJNË
INVESTIMIN TUAJ.

VENDE PUNE MË TË SIGURTA DHE MË PRODUKTIVE

Trajnimi është një investim për vazhdimësinë e stafit tuaj. Në trajnimi mësohen praktikat e sigurta, ndërsa ofron edhe shumë përfitime të tjera shtesë – duke përfshirë shfrytëzimin e duhur të makinerisë. Trajnimi ju ndihmon të merrni më të mirën nga punonjësit tuaj dhe të rritni në maksimum vlerën e investimit tuaj në makineri.

OPSIONET E TRAJNIMIT

- Pjesa më e madhe e trajnimit mund të kryhet në vendin e punës, në zyrat tuaja, në dyqanin e shitjes së Cat ose në ambientet e Caterpillar
- Trajnimi ofrohet për individë ose për të gjithë stafin, duke ndihmuar këdo që të kuptojë rolin e tij dhe të përshtatet në profilin e produktivitetit në të gjithë vendin e punës
- Shumica e programeve janë ideuar që të ndihmojnë pjesëmarrësit të shkëmbejnë njohuritë e tyre të reja me pjesën tjetër të stafit
- Kontaktoni me shitësin tuaj të Cat për më shumë informacion rreth programeve të trajnimit

RULI ME PLLAKA NGJESHËSE SPECIFIKIMET

	CP44B ¹	CP54B	CP56B ²	CP68B	CP74B
Pesha e përdorimit					
Makineria me ROPS/FOPS – kg (lb)	7228 (15 935)	10 935 (24 096)	11 465 (25 264)	–	–
Pesha në rul me ROPS/FOPS – kg (lb)	3601 (7939)	6300 (13 887)	6365 (14 026)	–	–
Makineria me KABINË – (kg (lb)	7471 (16 471)	11 135 (24 539)	11 665 (25 707)	14 685 (32 370)	16 355 (36 048)
Pesha në rul me KABINË – kg (lb)	3711 (8181)	6395 (14 092)	6455 (14 231)	9250 (20 387)	10 725 (23 633)

Përmasat e makinerisë					
Gjatësia e përgjithshme – m (ft/in)	5,09 (16' 9")	5,85 (19' 2")	5,86 (19' 3")	6,05 (19' 10")	6,05 (19' 10")
Gjatësia e përgjithshme me opsionin e thikës niveluese – m (ft/in)	5,61 (18' 5")	–	6,40 (21' 0")	6,55 (21' 6")	6,55 (21' 6")
Gjerësia e përgjithshme – m (ft/in)	1,8 (5' 11")	2,30 (7' 7")	2,30 (7' 7")	2,33 (7' 8")	2,33 (7' 8")
Gjerësia e përgjithshme me opsionin e thikës niveluese – m (ft/in)	2,12 (7' 0")	–	2,50 (8' 3")	2,50 (8' 3")	2,50 (8' 3")
Lartësia maksimale e makinerisë – m (ft/in)	2,85 (9' 4")	3,11 (10' 3")	3,11 (10' 3")	3,11 (10' 3")	3,11 (10' 3")
Distanca midis akseve – m (ft/in)	2,6 (8' 6")	2,90 (9' 7")	2,90 (9' 7")	2,90 (9' 7")	2,90 (9' 7")
Lartësia nga toka – mm (inç)	408 (16,1)	450 (17,7)	454 (17,9)	445 (17,5)	445 (17,5)
Lartësia e bordurës – mm (inç)	371 (14,6)	551 (21,7)	506 (19,9)	497 (19,6)	497 (19,6)
Rrezja minimale e kthimit, buza e brendshme e rulit – m (ft/in)	3,05 (10' 0")	3,68 (12' 1")	3,68 (12' 1")	3,68 (12' 1")	3,68 (12' 1")

Përmasat e rulit					
Gjerësia e rulit – mm (inç)	1676 (66)	2134 (84)	2134 (84)	2134 (84)	2134 (84)
Trashësia e mbështjellëses së rulit – mm (inç)	25 (1)	25 (1)	30 (1,18)	30 (1,18)	40 (1,57)
Diametri i rulit – mm (inç)	1047 (41,2)	1295 (51)	1295 (51)	1295 (51)	1295 (51)
Diametri i rulit në majat e pllakave, ovale – mm (in)	1225 (48,2)	1549 (61)	1549 (61)	1549 (61)	1549 (61)
Diametri i rulit në majat e pllakave, katrore – mm (in)	1207 (47,5)	1493 (58,7)	1493 (58,7)	1493 (58,7)	1493 (58,7)
Numri i pllakave	108	140	140	140	140
Lartësia e pllakës, me faqe ovale – mm (in)	89 (3,5)	127 (5)	127 (5)	127 (5)	127 (5)
Lartësia e pllakës, opsioni me faqe katrore – mm (in)	79,4 (3,1)	100 (3,9)	100 (3,9)	100 (3,9)	100 (3,9)
Sipërfaqja e pllakës, me faqe ovale – cm ² (in ²)	63,8 (9,9)	74,4 (11,5)	74,4 (11,5)	74,4 (11,5)	74,4 (11,5)
Sipërfaqja e pllakës, opsioni me faqe katrore – cm ² (in ²)	95,5 (14,8)	123 (19,1)	123 (19,1)	123 (19,1)	123 (19,1)

Sistemi i dridhjeve					
Frekuenca maksimale – Hz (vpm)	31,9 (1914)	30,5 (1830)	30,5 (1830)	30,5 (1830)	28 (1680)
Amplituda nominale në frekuencë maks.					
Lart – mm (in)	1,59 (0,063)	1,9 (0,075)	2,1 (0,083)	2,1 (0,083)	2,1 (0,083)
Poshtë – mm (in)	0,80 (0,032)	0,88 (0,035)	0,98 (0,039)	0,98 (0,039)	0,98 (0,039)
Forca centrifugale					
Lart – kN (lb)	133 (29 900)	266 (59 800)	301 (67 600)	301 (67 600)	332 (74 600)
Poshtë – kN (lb)	67 (15 000)	133 (29 900)	141 (31 670)	141 (31 670)	166 (37 300)

Grupi i transmetimit të fuqisë					
Motori	Cat C3.4B	Cat C4.4 ACERT	Cat C4.4 ACERT [†]	Cat C4.4 ACERT [†]	Cat C4.4 ACERT [†]
Fuqia neto ISO 14396 – kW (hp) në 2200 rpm	75 (100,6)	98 (131)	117 (157)	117 (157)	129,5 (173,7)
Shpejtësia maksimale – km/h (mph)	11,4 (7,0)	11 (6,8)	11,4 (7,0)	11,4 (7,0)	11,4 (7,0)
Madhësia e gomës	14,9 x 24	23,1 x 26	23,1 x 26	23,1 x 26	23,1 x 26

Të ndryshme					
Sistemi elektrik – tensioni (volt)	12	24	24	24	24
Këndi i artikullimit – gradë	37	34	34	34	34
Këndi i lëkundjes – gradë	15	15	15	15	15
Kapaciteti i depozitës së karburantit – l (gal)	150 (40)	242 (64)	242 (64)	242 (64)	332 (88)
Kapaciteti i rimbushjes me lëng të skapamentos në mjetet dizel – L (gal)	18,9 (5)	15 (4)	15 (4)	15 (4)	15 (4)

SPECIFIKIMET RULI I SHESHTË

	CS44B ¹	CS54B	CS56B ²	CS64B ³	CS66B ⁴
Pesha e përdorimit					
Makineria me ROPS/FOPS – kg (lb)	6943 (15 307)	10 355 (22 822)	11 290 (24 887)	–	–
Pesha në rul me ROPS/FOPS – kg (lb)	3384 (7460)	5785 (12 754)	6255 (13 788)	–	–
Ngarkesa statike lineare me ROPS/FOPS – kg/cm (lb/in)	20,2 (113)	27,1 (151,8)	29,3 (164,1)	–	–
Makineria me KABINË – (kg (lb)	7210 (15 895)	10 555 (23 265)	11 500 (25 346)	12 355 (27 238)	12 360 (27 249)
Pesha në rul me KABINË – kg (lb)	3518 (7756)	5880 (12 959)	6350 (13 990)	7120 (15 690)	7355 (16 214)
Ngarkesa statike lineare me KABINË – kg/cm (lb/in)	21 (118)	27,6 (154,3)	29,8 (166,6)	33,4 (186,8)	34,5 (193)

Përmasat e makinerisë					
Gjatësia e përgjithshme – m (ft/in)	5,09 (16' 9")	5,85 (19' 2")	5,86 (19' 3")	5,85 (19' 2")	5,86 (19' 3")
Gjatësia e përgjithshme me opsionin e thikës niveluese – m (ft/in)	5,62 (18' 6")	–	6,40 (21' 0")	–	6,40 (21' 0")
Gjerësia e përgjithshme – m (ft/in)	1,8 (5' 11")	2,30 (7' 7")	2,30 (7' 7")	2,33 (7' 8")	2,33 (7' 8")
Gjerësia e përgjithshme me opsionin e thikës niveluese – m (ft/in)	2,12 (7' 0")	–	2,50 (8' 3")	–	2,50 (8' 3")
Lartësia maksimale e makinerisë – m (ft/in)	2,85 (9' 4")	3,11 (10' 3")	3,11 (10' 3")	3,11 (10' 3")	3,11 (10' 3")
Distanca midis akseve – m (ft/in)	2,6 (8' 6")	2,90 (9' 7")	2,90 (9' 7")	2,90 (9' 7")	2,90 (9' 7")
Lartësia nga toka – mm (inç)	411 (16,2)	442 (17,4)	442 (17,4)	442 (17,4)	442 (17,4)
Lartësia e bordurës – mm (inç)	369 (14,5)	543 (21,4)	494 (19,4)	491 (19,3)	494 (19,4)
Rrezja minimale e kthimit, buza e brendshme e rullit – m (ft/in)	3,05 (10' 0")	3,68 (12' 1")	3,68 (12' 1")	3,68 (12' 1")	3,68 (12' 1")

Përmasat e rullit					
Gjerësia e rullit – mm (inç)	1676 (66)	2134 (84)	2134 (84)	2134 (84)	2134 (84)
Trashësia e mbështjellëses së rullit – mm (inç)	25 (1)	25 (1)	30 (1,18)	25 (1)	30 (1,18)
Diametri i rullit – mm (inç)	1221 (48,1)	1534 (60,4)	1534 (60,4)	1534 (60,4)	1534 (60,4)

Përmasat e rullit me komplet mbështjellës me pllaka ngjeshëse					
Diametri i rullit në majat e pllakave – mm (in)	1420 (55,9)	1730 (68,1)	1730 (68,1)	1730 (68,1)	1730 (68,1)
Numri i pllakave	98	120	120	120	120
Lartësia e pllakës – mm (in)	89 (3,5)	90 (3,5)	90 (3,5)	90 (3,5)	90 (3,5)
Sipërfaqja e pllakës, opsioni me faqe ovale – cm ² (in ²)	63,8 (9,9)	63,5 (9,8)	63,5 (9,8)	63,5 (9,8)	63,5 (9,8)
Sipërfaqja e pllakës, opsioni me faqe katrore – cm ² (in ²)	95,5 (14,8)	123 (19,1)	123 (19,1)	123 (19,1)	123 (19,1)

Sistemi i dridhjeve					
Frekuenca maksimale – Hz (vpm)	31,9 (1914)	30,5 (1830)	30,5 (1830)	30,5 (1830)	30,5 (1830)
Amplituda nominale në frekuencë maks.					
Lart – mm (in)	1,67 (0,066)	1,9 (0,075)	2,1 (0,083)	1,9 (0,075)	2,1 (0,083)
Poshtë – mm (in)	0,84 (0,033)	0,95 (0,037)	0,98 (0,039)	0,95 (0,037)	0,98 (0,039)
Forca centrifugale					
Lart – kN (lb)	133 (29 900)	234 (52 600)	301 (67 600)	234 (52 600)	301 (67 600)
Poshtë – kN (lb)	67 (15 000)	133 (29 900)	141 (31 670)	133 (29 900)	141 (31 670)

Grupi i transmetimit të fuqisë					
Motori	Cat C3.4B	Cat C4.4 ACERT	Cat C4.4 ACERT ¹	Cat C4.4 ACERT	Cat C4.4 ACERT
Fuqia neto ISO 14396 – kW (hp) në 2200 rpm	75 (100,6)	98 (131)	117 (157)	98 (131)	117 (157)
Shpejtësia maksimale – km/h (mph)	11,4 (7,0)	11 (6,8)	11,4 (7,0)	11 (6,8)	11,4 (7,0)
Madhësia e gomës	14,9 x 24	23,1 x 26	23,1 x 26	23,1 x 26	23,1 x 26

Të ndryshme					
Sistemi elektrik – tensioni (volt)	12	24	24	24	24
Këndi i artikullimit – gradë	37	34	34	34	34
Këndi i lëkundjes – gradë	15	15	15	15	15
Kapaciteti i depozitës së karburantit – l (gal)	150 (40)	242 (64)	242 (64)	242 (64)	242 (64)
Kapaciteti i rimbushjes me lëng të skapamentos në mjetet dizel – L (gal)	18,9 (5)	15 (4)	15 (4)	15 (4)	15 (4)

	CS68B	CS74B	CS76B ⁴	CS78B	CS79B ³
Pesha e përdorimit					
Makineria me ROPS/FOPS – kg (lb)	–	–	–	–	–
Pesha në rul me ROPS/FOPS – kg (lb)	–	–	–	–	–
Ngarkesa statike lineare me ROPS/FOPS – kg/cm (lb/in)	–	–	–	–	–
Makineria me KABINË – (kg (lb))	14 325 (31 572)	16 000 (35 264)	17 445 (38 450)	18 700 (41 214)	20 200 (44 577)
Pesha në rul me KABINË – kg (lb)	9150 (20 164)	10 620 (23 410)	12 190 (26 868)	13 440 (29 626)	13 612 (30 009)
Ngarkesa statike lineare me KABINË – kg/cm (lb/in)	42,9 (240,1)	49,7 (278,7)	57,1 (319,9)	63 (352,7)	63,6 (357)

Përmasat e makinerisë					
Gjatësia e përgjithshme – m (ft/in)	6,05 (19' 10")	6,05 (19' 10")	6,13 (20' 1")	6,13 (20' 1")	6,13 (20' 1")
Gjatësia e përgjithshme me opsionin e thikës niveluese – m (ft/in)	6,55 (21' 6")	6,55 (21' 6")	–	–	–
Gjerësia e përgjithshme – m (ft/in)	2,33 (7' 8")	2,33 (7' 8")	2,36 (7' 9")	2,46 (8' 1")	2,46 (8' 1")
Gjerësia e përgjithshme me opsionin e thikës niveluese – m (ft/in)	2,50 (8' 3")	2,50 (8' 3")	–	–	–
Lartësia maksimale e makinerisë – m (ft/in)	3,11 (10' 3")	3,11 (10' 3")	3,11 (10' 3")	3,11 (10' 3")	3,11 (10' 3")
Distanca midis akseve – m (ft/in)	2,90 (9' 7")	2,90 (9' 7")	2,90 (9' 7")	2,90 (9' 7")	2,90 (9' 7")
Lartësia nga toka – mm (inç)	437 (17,2)	437 (17,2)	437 (17,2)	437 (17,2)	437 (17,2)
Lartësia e bordurës – mm (inç)	489 (19,3)	489 (19,3)	528 (20,8)	535 (21,1)	535 (21,1)
Rrezja minimale e kthimit, buza e brendshme e rullit – m (ft/in)	3,68 (12' 1")	3,68 (12' 1")	3,68 (12' 1")	3,68 (12' 1")	3,68 (12' 1")

Përmasat e rullit					
Gjerësia e rullit – mm (inç)	2134 (84)	2134 (84)	2134 (84)	2134 (84)	2134 (84)
Trashësia e mbështjellëses së rullit – mm (inç)	30 (1,18)	40 (1,57)	40 (1,57)	40 (1,57)	40 (1,57)
Diametri i rullit – mm (inç)	1534 (60,4)	1534 (60,4)	1534 (60,4)	1534 (60,4)	1534 (60,4)

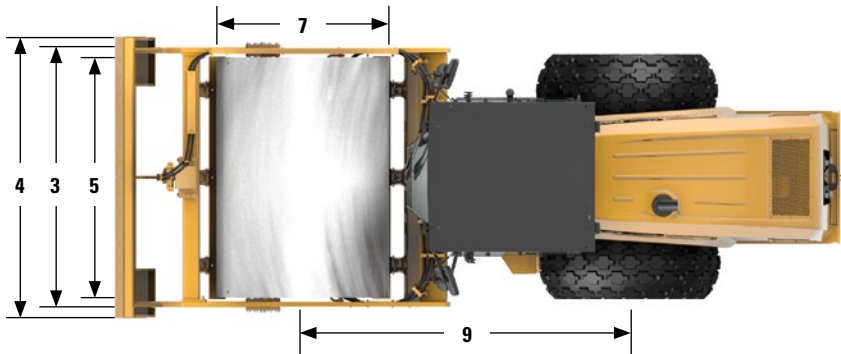
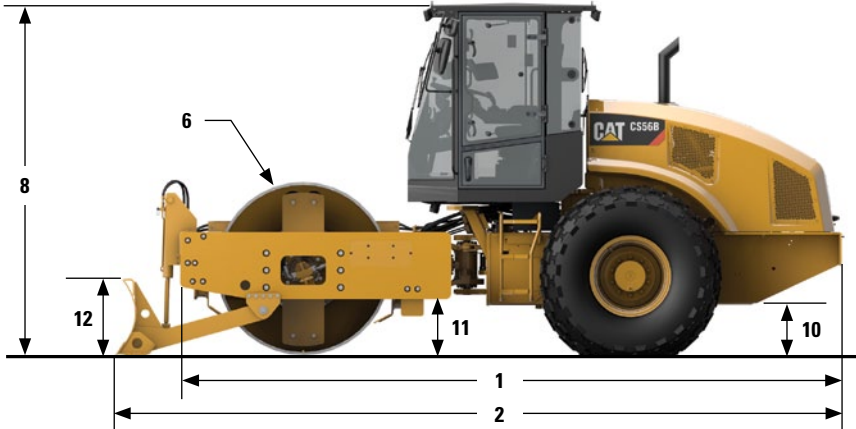
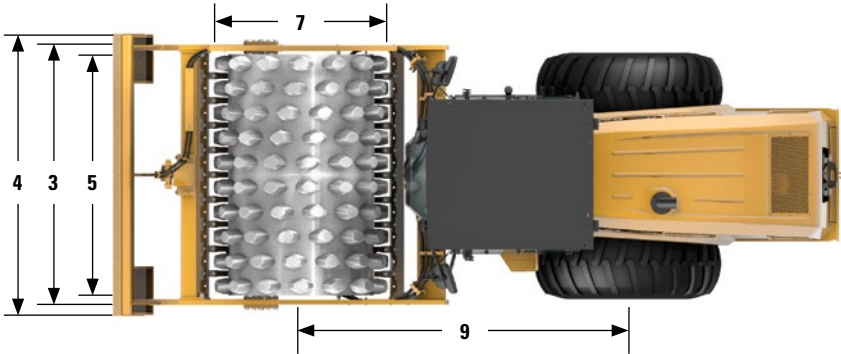
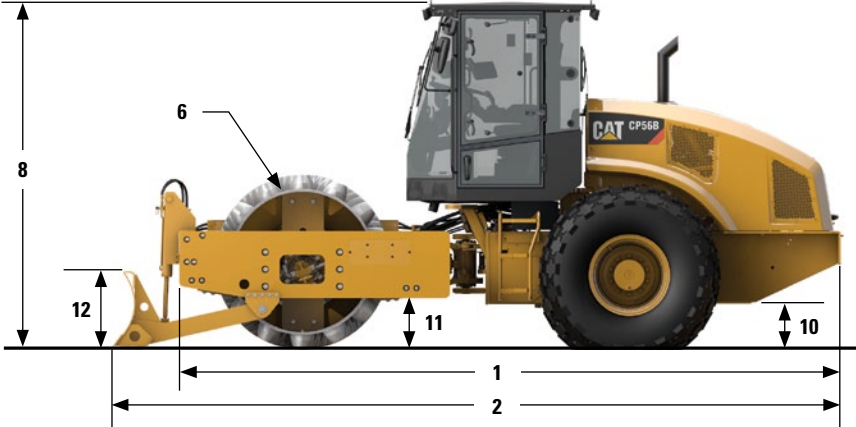
Përmasat e rullit me komplet mbështjellës me pllaka ngjeshëse					
Diametri i rullit në majat e pllakave – mm (in)	1730 (68,1)	1730 (68,1)	1730 (68,1)	1730 (68,1)	1730 (68,1)
Numri i pllakave	120	120	120	120	120
Lartësia e pllakës – mm (in)	90 (3,5)	90 (3,5)	90 (3,5)	90 (3,5)	90 (3,5)
Sipërfaqja e pllakës, opsioni me faqe ovale – cm ² (in ²)	63,5 (9,8)	63,5 (9,8)	63,5 (9,8)	63,5 (9,8)	63,5 (9,8)
Sipërfaqja e pllakës, opsioni me faqe katrore – cm ² (in ²)	123 (19,1)	123 (19,1)	123 (19,1)	123 (19,1)	123 (19,1)

Sistemi i dridhjeve					
Frekuenca maksimale – Hz (vpm)	30,5 (1830)	28 (1680)	28 (1680)	28 (1680)	28 (1680)
Amplituda nominale në frekuencë maks.					
Lart – mm (in)	2,1 (0,083)	2,1 (0,083)	2,1 (0,083)	2,1 (0,083)	2,1 (0,083)
Poshtë – mm (in)	0,98 (0,039)	0,98 (0,039)	0,98 (0,039)	0,98 (0,039)	0,98 (0,039)
Forca centrifugale					
Lart – kN (lb)	301 (67 600)	332 (74 600)	332 (74 600)	332 (74 600)	332 (74 600)
Poshtë – kN (lb)	141 (31 670)	166 (37 300)	166 (37 300)	166 (37 300)	166 (37 300)

Grupi i transmetimit të fuqisë					
Motori	Cat C4.4 ACERT ¹	Cat C4.4 ACERT ¹	Cat C4.4 ACERT	Cat C4.4 ACERT ¹	Cat C6.6 ACERT
Fuqia neto ISO 14396 – kW (hp) në 2200 rpm	117 (157)	129,5 (173,7)	129,5 (173,7)	129,5 (173,7)	129,5 (173,7)
Shpejtësia maksimale – km/h (mph)	11,4 (7,0)	11,4 (7,0)	11,4 (7,0)	11,4 (7,0)	11,4 (7,0)
Madhësia e gomës	23,1 x 26	23,1 x 26	23,1 x 26	23,1 x 26	23,1 x 26

Të ndryshme					
Sistemi elektrik – tensioni (volt)	24	24	24	24	24
Këndi i artikullimit – gradë	34	34	34	34	34
Këndi i lëkundjes – gradë	15	15	15	15	15
Kapaciteti i depozitës së karburantit – l (gal)	242 (64)	332 (88)	332 (88)	332 (88)	332 (88)
Kapaciteti i rimbushjes me lëng të skapamentos në mjetet dizel – L (gal)	15 (4)	15 (4)	15 (4)	15 (4)	–

PĒRMASAT



	CP44B ¹	CP54B	CP56B ²	CP68B	CP74B
Përmasat e makinerisë					
1 Gjatësia e përgjithshme – m (ft/in)	5,09 (16' 9")	5,85 (19' 2")	5,86 (19' 3")	6,05 (19' 10")	6,05 (19' 10")
2 Gjatësia e përgjithshme me opsionin e thikës niveluese – m (ft/in)	5,61 (18' 5")	–	6,40 (21' 0")	6,55 (21' 6")	6,55 (21' 6")
3 Gjerësia e përgjithshme – m (ft/in)	1,8 (5' 11")	2,30 (7' 7")	2,30 (7' 7")	2,33 (7' 8")	2,33 (7' 8")
4 Gjerësia e përgjithshme me opsionin e thikës niveluese – m (ft/in)	2,12 (7' 0")	–	2,50 (8' 3")	2,50 (8' 3")	2,50 (8' 3")
5 Gjerësia e rulit – mm (in)	1676 (66)	2134 (84)	2134 (84)	2134 (84)	2134 (84)
6 Trashësia e mbështjellëses së rulit – mm (in)	25 (1)	25 (1)	30 (1,18)	30 (1,18)	40 (1,57)
7 Diametri i rulit, në majat e pllakave – mm (in)	1225 (48,2)	1549 (61)	1549 (61)	1549 (61)	1549 (61)
8 Lartësia e përgjithshme, kabinë ROPS/FOPS – m (ft/in)	2,85 (9' 4")	3,11 (10' 3")	3,11 (10' 3")	3,11 (10' 3")	3,11 (10' 3")
Lartësia e përgjithshme, ROPS/FOPS – m (ft/in)	2,81 (9' 3")	3,08 (10' 1")	3,08 (10' 1")	–	–
9 Distanca midis akseve – m (ft/in)	2,6 (8' 6")	2,90 (9' 7")	2,90 (9' 7")	2,90 (9' 7")	2,90 (9' 7")
10 Lartësia nga toka – mm (in)	408 (16,1)	450 (17,7)	454 (17,9)	445 (17,5)	445 (17,5)
11 Lartësia e bordurës – mm (in)	371 (14,6)	551 (21,7)	506 (19,9)	497 (19,6)	497 (19,6)
12 Lartësia e thikës niveluese opsionale – mm (in)	575 (22,6)	–	688 (27,1)	688 (27,1)	688 (27,1)

	CS44B ¹	CS54B	CS56B ²	CS64B ³	CS66B ⁴
Përmasat e makinerisë					
1 Gjatësia e përgjithshme – m (ft/in)	5,09 (16' 9")	5,85 (19' 2")	5,86 (19' 3")	5,85 (19' 2")	5,86 (19' 3")
2 Gjatësia e përgjithshme me opsionin e thikës niveluese – m (ft/in)	5,62 (18' 6")	–	6,40 (21' 0")	–	6,40 (21' 0")
3 Gjerësia e përgjithshme – m (ft/in)	1,8 (5' 11")	2,30 (7' 7")	2,30 (7' 7")	2,33 (7' 8")	2,33 (7' 8")
4 Gjerësia e përgjithshme me opsionin e thikës niveluese – m (ft/in)	2,12 (7' 0")	–	2,50 (8' 3")	–	2,50 (8' 3")
5 Gjerësia e rulit – mm (in)	1676 (66)	2134 (84)	2134 (84)	2134 (84)	2134 (84)
6 Trashësia e mbështjellëses së rulit – mm (in)	25 (1)	25 (1)	30 (1,18)	25 (1)	30 (1,18)
7 Diametri i rulit – mm (in)	1221 (48,1)	1534 (60,4)	1534 (60,4)	1534 (60,4)	1534 (60,4)
8 Lartësia e përgjithshme, kabinë ROPS/FOPS – m (ft/in)	2,85 (9' 4")	3,11 (10' 3")	3,11 (10' 3")	3,11 (10' 3")	3,11 (10' 3")
Lartësia e përgjithshme, ROPS/FOPS – m (ft/in)	2,81 (9' 3")	3,08 (10' 1")	3,08 (10' 1")	–	–
9 Distanca midis akseve – m (ft/in)	2,6 (8' 6")	2,90 (9' 7")	2,90 (9' 7")	2,90 (9' 7")	2,90 (9' 7")
10 Lartësia nga toka – mm (in)	411 (16,2)	442 (17,4)	442 (17,4)	442 (17,4)	442 (17,4)
11 Lartësia e bordurës – mm (in)	369 (14,5)	543 (21,4)	494 (19,4)	491 (19,3)	494 (19,4)
12 Lartësia e thikës niveluese opsionale – mm (in)	575 (22,6)	–	688 (27,1)	–	688 (27,1)

	CS68B	CS74B	CS76B ⁴	CS78B	CS79B ³
Përmasat e makinerisë					
1 Gjatësia e përgjithshme – m (ft/in)	6,05 (19' 10")	6,05 (19' 10")	6,13 (20' 1")	6,13 (20' 1")	6,13 (20' 1")
2 Gjatësia e përgjithshme me opsionin e thikës niveluese – m (ft/in)	6,55 (21' 6")	6,55 (21' 6")	–	–	–
3 Gjerësia e përgjithshme – m (ft/in)	2,33 (7' 8")	2,33 (7' 8")	2,36 (7' 9")	2,46 (8' 1")	2,46 (8' 1")
4 Gjerësia e përgjithshme me opsionin e thikës niveluese – m (ft/in)	2,50 (8' 3")	2,50 (8' 3")	–	–	–
5 Gjerësia e rulit – mm (in)	2134 (84)	2134 (84)	2134 (84)	2134 (84)	2134 (84)
6 Trashësia e mbështjellëses së rulit – mm (in)	30 (1,18)	40 (1,57)	40 (1,57)	40 (1,57)	40 (1,57)
7 Diametri i rulit – mm (in)	1534 (60,4)	1534 (60,4)	1534 (60,4)	1534 (60,4)	1534 (60,4)
8 Lartësia e përgjithshme, kabinë ROPS/FOPS – m (ft/in)	3,11 (10' 3")	3,11 (10' 3")	3,11 (10' 3")	3,11 (10' 3")	3,11 (10' 3")
Lartësia e përgjithshme, ROPS/FOPS – m (ft/in)	–	–	–	–	–
9 Distanca midis akseve – m (ft/in)	2,90 (9' 7")	2,90 (9' 7")	2,90 (9' 7")	2,90 (9' 7")	2,90 (9' 7")
10 Lartësia nga toka – mm (in)	437 (17,2)	437 (17,2)	437 (17,2)	437 (17,2)	437 (17,2)
11 Lartësia e bordurës – mm (in)	489 (19,3)	489 (19,3)	528 (20,8)	535 (21,1)	535 (21,1)
12 Lartësia e thikës niveluese opsionale – mm (in)	688 (27,1)	688 (27,1)	–	–	–

Duke shfrytëzuar përvojën tonë shumë të madhe në industrinë e makinerive për lëvizjen e dheut, Caterpillar ka krijuar një linjë ngjeshësish dheu me dridhje që u jep kontraktuesve në mbarë botën mirëbesimin se bazamentet që ngrënë do ta mbajnë projektin e tyre.



BUILT FOR IT.™

Q9DK1565-08 (05/16)
(Përkthim: 06/15)

© 2016 "Caterpillar"
Të gjitha të drejtat të rezervuara

Materialet dhe specifikimet mund të ndryshojnë pa njoftim paraprak.

Makineritë e përfshira në fotografi mund të përfshijnë pajisje shtesë për përdorime të veçanta. Disa makineri nuk janë të disponueshme në të gjitha tregjet. Këshillohuni me shitësin e "Cat" për hollësi.

"CAT", "CATERPILLAR", "BUILT FOR IT", stemat përkatëse, paraqitja tregtare "Caterpillar Yellow" dhe "Power Edge", si dhe identiteti i korporatës dhe i produktit të përdorur këtu, janë marka tregtare të "Caterpillar" dhe nuk mund të përdoren pa leje.

